

富士市



X



SHUWA

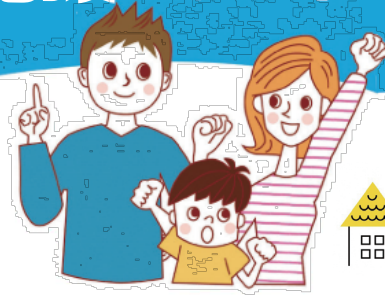
令和5年4月
スタート!!

移住定住応援団 Presents

子育て移住 応援キャンペーン

東京圏から富士市に移住する方の新生活を応援するキャンペーンです。

地方での車社会に不安を持つ方が多いことから、キックオフとして自動車の取得費や免許取得費等を、市内企業がサポートします！



自動車購入費をサポート！

免許取得費などをサポート！

富士ホンダ

「自動車サブスク3ヶ月利用者に、車両購入資金約12万円をキャッシュバック」

運転に慣れていない方は、サブスクで車生活に慣れて頂き、その後の購入資金をキャッシュバック！



住所／〒417-0002 依田橋770-1

電話／0545-33-1814

担当者／齊藤、谷村

昭和自動車学校

「運転免許取得費から3万円割引」または「ペーパードライバー講習をオーダーメイドで受講できる」

“駐車を練習したい” “高速道路を走りたい” などのご希望に応じた講習を受けられます！



住所／〒417-0847 比奈かぐや姫2220-1

電話／0545-38-0110

担当者／飯蓋 (いいぶた)

※富士市では、住宅関連・就業支援・子育て支援・宿泊施設などの幅広いジャンルの40社が移住定住応援団に登録し、移住の際の困りごとに対して多方面から情報提供やサポートをしています（令和5年4月1日現在）。今後とも、本キャンペーンには、移住後の生活が豊かになる応援メニューが追加される予定です。最新の情報は、下記QRコードをご確認ください。

対象者／令和5年4月1日以降の転入者で市から移住就業支援補助金の交付決定を受けた人

利用方法／①本キャンペーンの応援メニューを利用することを、事前に電話連絡する

(担当者あてに連絡するとスムーズに話が進みます)

②移住就業支援補助金の交付決定通知書を持参し、各企業の案内のもとサービスを受ける



Check

問い合わせ／富士市シティプロモーション課 移住定住推進室

kurasu@div.city.fuji.shizuoka.jp 0545-55-2930