

廃止となる幼稚園の跡地利用に係るサウンディング型市場調査実施要領

1 目的

富士市では、市全体としてバランスのとれた施設の再編を行うため、平成31年3月に「富士市公立教育・保育施設再配置計画個別計画」を策定しました。

この再配置計画により、令和2年3月末をもって公立幼稚園2園が廃止となることから、購入希望・賃借希望と併せて、建物全体や一部に限らず、富士市の活性化につながる廃止後の利用方法についての提案や要望を広く求めるサウンディング型市場調査を実施します。

2 対象施設

① 富士市立浜幼稚園

所在地：富士市中丸892-91

敷地面積：2,996.52㎡

建物：RC造2階建 延床面積809.19㎡(昭和59年築)

② 富士市立元吉原幼稚園

所在地：富士市今井3丁目4-3

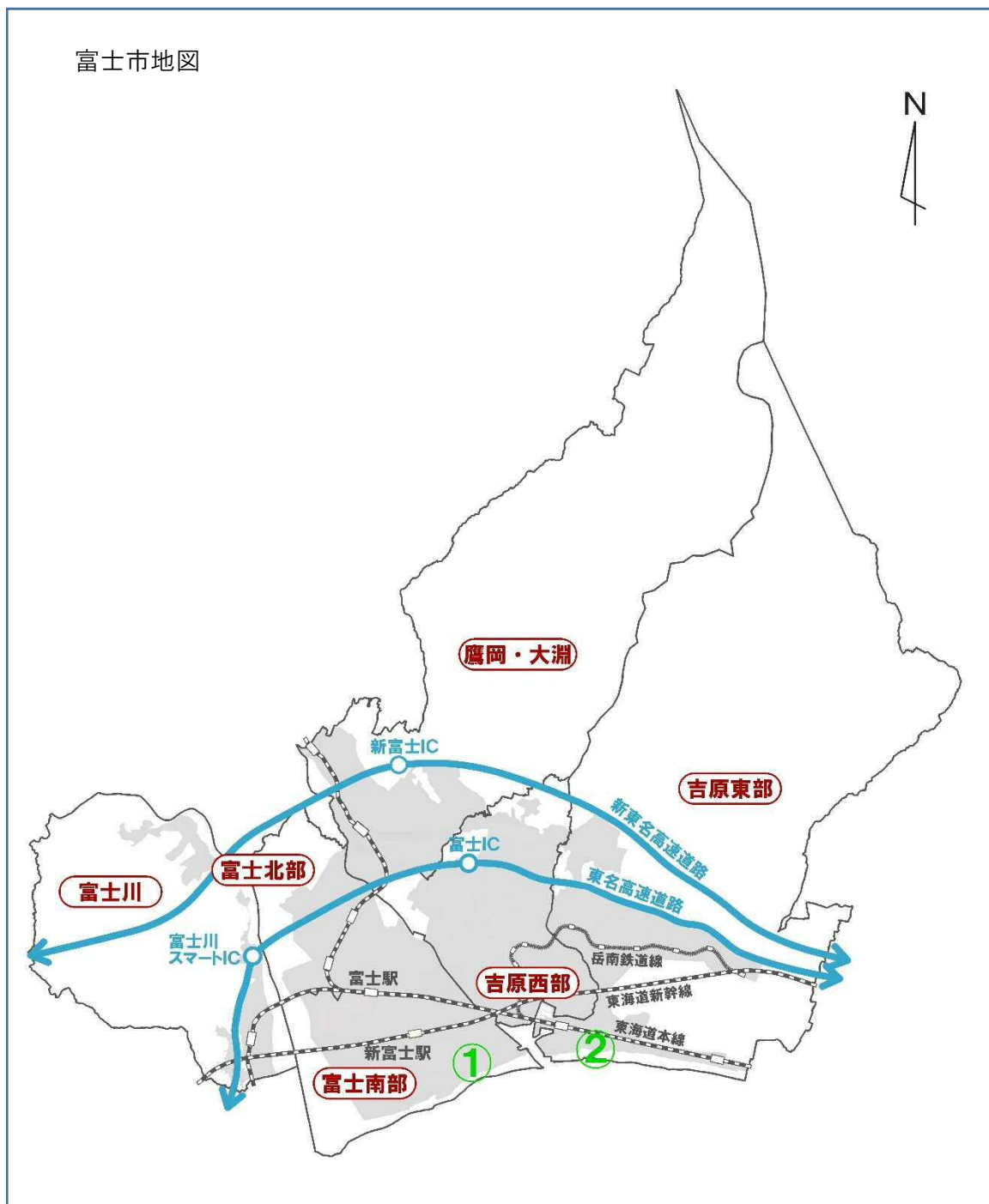
敷地面積：3,111.42㎡

建物：RC造2階建 延床面積927.64㎡(昭和60年築)

3 調査のスケジュール

| 内容 | 時期 |
|------------------|---------------|
| 調査の実施の公表(募集開始) | 令和元年12月20日(金) |
| 対象施設現地見学会(希望者のみ) | 令和2年1月20日(月) |
| 提案・要望の募集締め切り | 令和2年2月21日(金) |
| 調査結果の公表 | 令和2年3月23日(月) |

4 対象施設の位置図



① 富士市立浜幼稚園 所在地:富士市中丸892-91 (富士南部圏域)

② 富士市立元吉原幼稚園 所在地:富士市今井3丁目4-3 (吉原東部圏域)

5 対象施設の概要

① 富士市立浜幼稚園

○外観



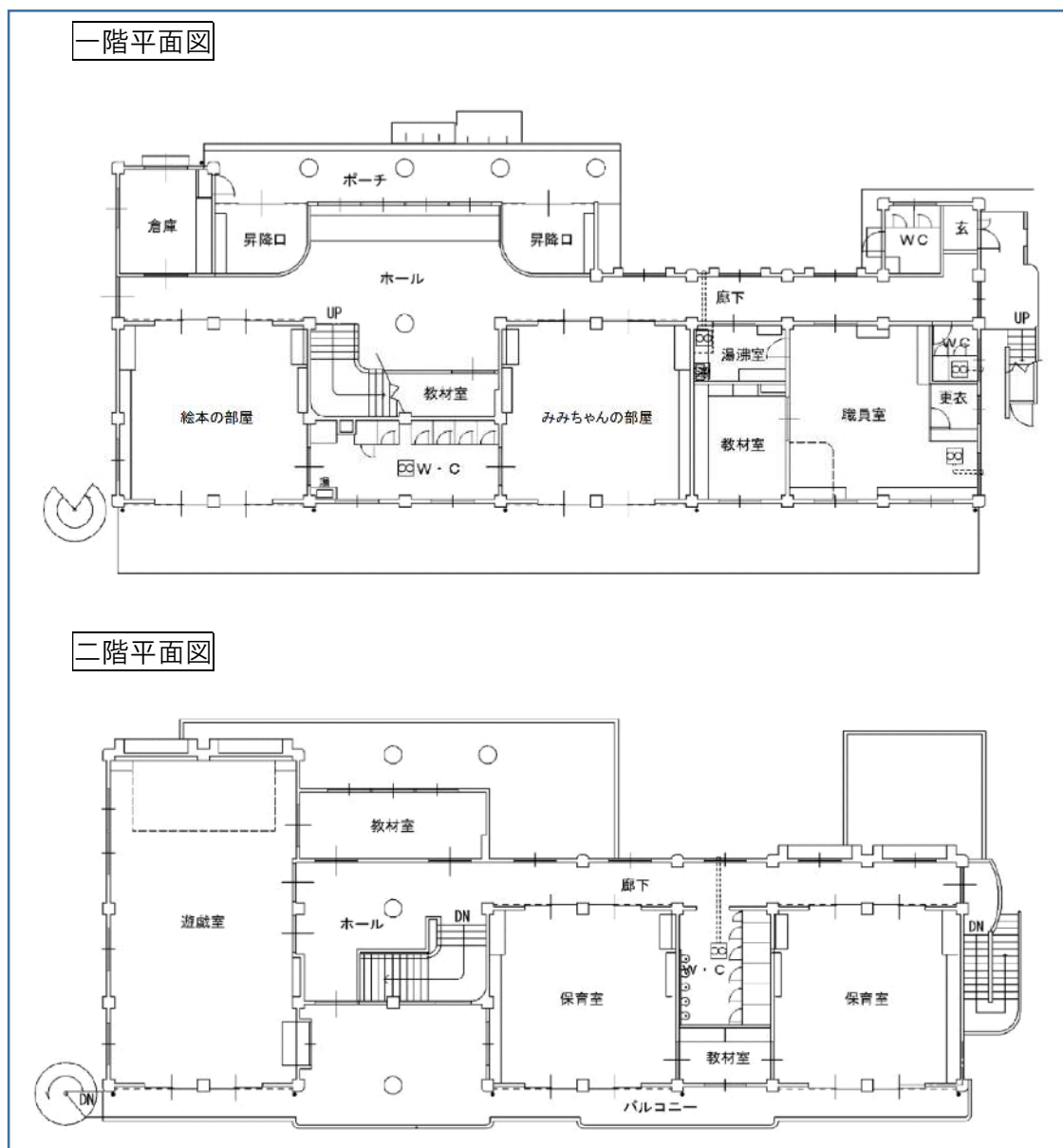
○土地(敷地)

| 地番 | 地目 | 地積 |
|----------|----|-----------|
| 中丸892-91 | 宅地 | 1,459.04㎡ |
| 中丸892-92 | 宅地 | 343.58㎡ |
| 中丸892-93 | 宅地 | 162.69㎡ |
| 中丸894-4 | 宅地 | 590.77㎡ |
| 中丸894-8 | 宅地 | 294.14㎡ |
| 中丸894-9 | 宅地 | 146.30㎡ |
| 計6筆 | | 2,996.52㎡ |

○敷地及び建物配置図



○建物平面図



○法令等に基づく制限

| 用途地域 | 市街化区域 | 都市計画用途 | 第一種住居地域 |
|------|-------|--------|---------|
| 建ぺい率 | 60% | | |
| 容積率 | 200% | | |

○処理供給施設の状況

| | | | |
|----|------------|------|--------|
| 電気 | あり（東京電力） | 上下水道 | あり（市水） |
| ガス | あり（プロパンガス） | | |

② 富士市立元吉原幼稚園

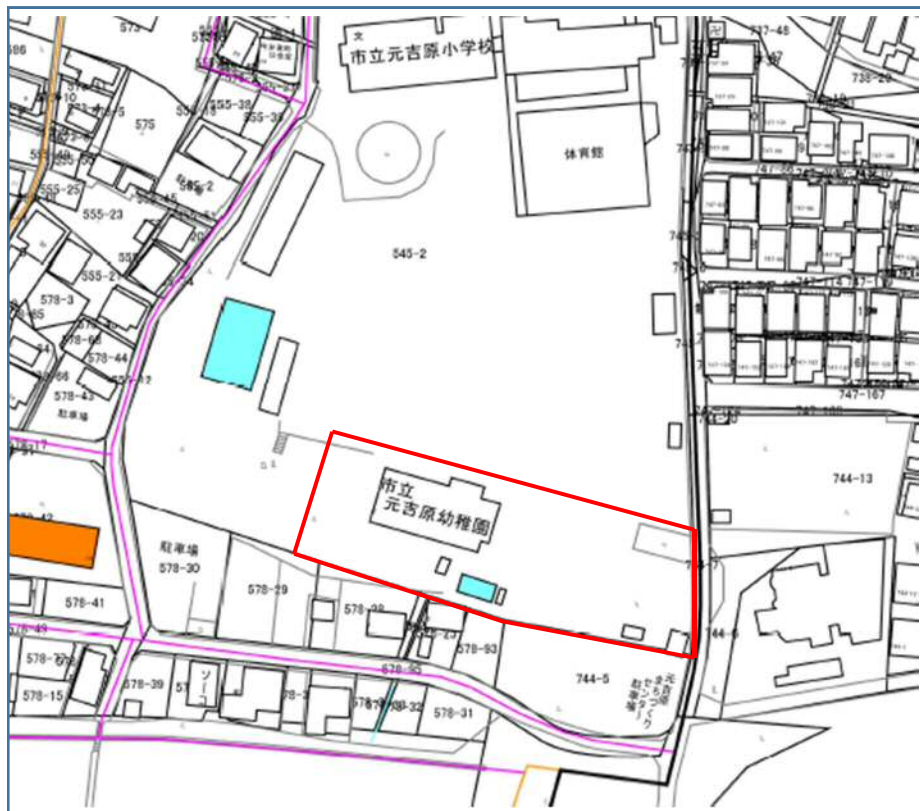
○外観



○土地(敷地)

| 地番 | 地目 | 地積 |
|---------------|------|-----------------------|
| 今井3丁目545-2の一部 | 学校用地 | 29,237.00㎡うち3,111.42㎡ |
| 計1筆 | | 3,111.42㎡ |

○敷地及び建物配置図



○建物平面図



○法令等に基づく制限

| 用途地域 | 市街化区域 | 都市計画用途 | 第一種住居地域 |
|------|-------|--------|---------|
| 建ぺい率 | 60% | | |
| 容積率 | 200% | | |

○処理供給施設の状況

| | | | |
|----|------------|------|--------|
| 電気 | あり（東京電力） | 上下水道 | あり（市水） |
| ガス | あり（プロパンガス） | | |

6 調査の実施

(1) 調査の参加資格

民間企業、社会福祉法人、学校法人、NPO法人等の法人、個人事業主、各種団体、個人
ただし、次の(ア)から(カ)のいずれかに該当する者は調査に参加することができません。

(ア)地方自治法施行令(昭和22年政令第16号)第167条の4の規定する者。

(イ)会社更生法(平成14年法律第154号)に基づく更生手続開始、民事再生法(平成11
年法律第225号)に基づく再生手続開始及び破産法(平成16年法律第75号)に基づく破
産手続開始の申立てをしている者。

(ウ)役員等(業務を執行する役員、取締役、執行役若しくはこれらに準ずる者又は相談役、
その他いかなる名称を有するものであるかを問わず、法人に対し業務を執行する社員、取
締役、執行役若しくはこれらに準ずる者と同様以上の支配力を有するものと認められる者を
いう。以下同じ。)が暴力団員等(暴力団員による不当な行為の防止等に関する法律(平
成3年法律第77号)第2条第6号に規定する暴力団員又は暴力団員でなくなった日から5
年を経過しない者をいう。以下同じ。)であると認められる者。

(エ)暴力団(暴力団員による不当な行為の防止等に関する法律第2条第2号に規定する暴
力団をいう。以下同じ。)又は暴力団員等が経営に実質的に関与していると認められる者。

(オ)役員等が自己、自社若しくは第三者の不正の利益を図る目的又は第三者に損害を加え
る目的をもって、暴力団又は暴力団員等を利用したと認められる者。

(カ)役員等が直接的又は積極的に暴力団の維持及び運営に協力し、若しくは関与していると
認められる者。

(2) 調査参加の申込

調査の参加を希望する者は、別紙「参加申込書」(富士市ウェブサイトからもダウンロード可)に、
必要事項及び提案等を記入し、郵送、FAX、電子メール又は直接持参により、募集期間内に
保育幼稚園課まで提出ください。

○募集期間 令和元年12月20日(金)～令和2年2月21日(金)午後5時まで

○参加申込先

富士市役所 福祉こども部 保育幼稚園課 施設支援担当

〒417-8601 静岡県富士市永田町1丁目100番地

Fax:0545-55-2979

Mail: fu-hoikuyouchien@div.city.fuji.shizuoka.jp

(3) 現地見学会(事前申込制・希望者のみ)

調査の参加を希望する者を対象に、各施設の現地見学会を開催します。

現地見学会は、事前申込制となりますので、保育幼稚園課まで連絡ください。

○日程等

富士市立浜幼稚園……………令和2年1月20日(月) 午後2時～午後3時

富士市立元吉原幼稚園………令和2年1月20日(月) 午後3時～午後4時

○事前申込先

富士市役所 福祉こども部 保育幼稚園課 施設支援担当

電話:0545-55-2928

Mail: fu-hoikuyouchien@div.city.fuji.shizuoka.jp

(4) 提案・要望に対するヒアリング

「幼稚園跡地の活用の提案・要望書」の受付後、提案・要望内容に関するヒアリングを実施します。(実施日時及び会場は、調整の上、後日連絡します。)

○ヒアリング実施期間 令和2年2月25日(火)～令和2年3月13日(金)

○ヒアリング所要時間 1者あたり1時間程度

7 調査結果の公表

調査結果については、令和2年3月23日(月)に富士市ウェブサイトで公表します。

公表にあたりましては、事前に調査参加者に連絡し、参加者等の名称は公表いたしません。

8 その他

(1) 調査に係る費用

調査の参加に要する費用は参加者の負担となります。

(2) 跡地活用策の決定

調査の結果を踏まえ、必要度・緊急度・費用などを総合的に判断し、各施設の活用策について決定します。

【問い合わせ】

富士市役所 福祉こども部 保育幼稚園課 施設支援担当

電話:0545-55-2928 FaX:0545-55-2979

Mail: fu-hoikuyouchien@div.city.fuji.shizuoka.jp

(別紙)

参加申込書(サウンディング型市場調査)

| | | | |
|------------------------------------------|----------------------|-----------|--|
| 参加者名 (法人名・団体名) | | | |
| 住所 (所在地) | 〒 | | |
| 法人・団体の場合 担当者 | 所属部署 | | |
| | 担当者名 | | |
| | 電話番号 | | |
| | E-mail | | |
| 提案施設 (提案又は活用を希望する施設を"○"で 囲んでください。) | 富士市立浜幼稚園(中丸892-91) | | |
| | 富士市立元吉原幼稚園(今井3丁目4-3) | | |
| 提案・ 要望 | 提案① | 用途 | |
| | | 内容 | |
| | 提案② | 用途 | |
| | | 内容 | |
| | 提案③ | 用途 | |
| | | 内容 | |
| 提案・要望に対するヒ アリング希望日 | 第1希望 | 月 日 (曜日) | |
| | 第2希望 | 月 日 (曜日) | |
| | 第3希望 | 月 日 (曜日) | |