

# 9 二輪車事故

※自動二輪・原付車が当事者となった人身事故件数とその事故から生じた全死傷者数

## (1) 発生状況

件数	死者		負傷者		
	前年比	前年比	前年比	前年比	
107	-23	1	1	112	-20

### 【事故の特徴】

- ☆ 16時～18時の時間帯に事故が多い
- ☆ 出会い頭事故が全体の約4割

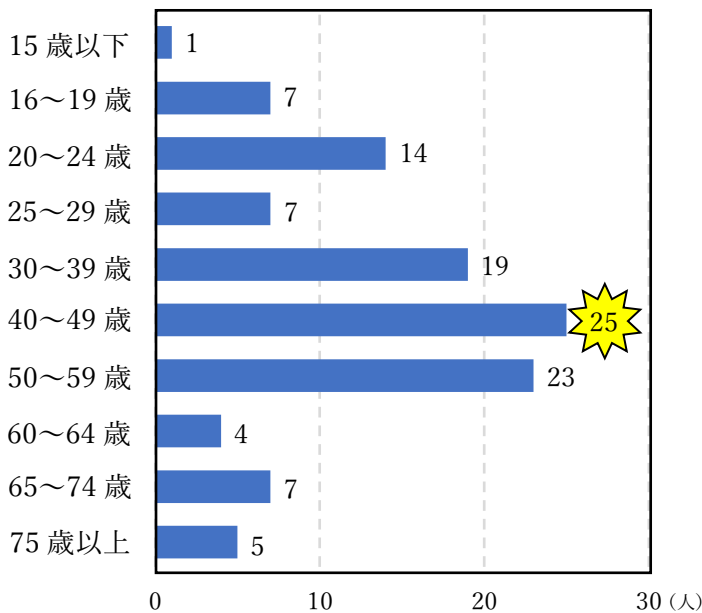
## (2) 月別

区分	月	計	1	2	3	4	5	6	7	8	9	10	11	12
件数		107	10	8	7	8	9	13	8	6	4	12	10	12
死者		1												1
負傷者		112	10	8	8	8	10	16	8	6	4	12	10	12

## (3) 時間別

区分	時間	計	0～	2～	4～	6～	8～	10～	12～	14～	16～	18～	20～	22～
件数		107		3	1	14	11	12	6	16	21	12	7	4

## (4) 負傷者年代別



## (5) 事故類型別

区分	件数	死者		負傷者		
		前年比	前年比	前年比	前年比	
計	107	-23	1	1	112	-20
人対車両	対背面通行中	1	1		1	1
	横断歩道		-1			-1
		その他	1	-1		1
	その他	1	1		1	1
車両相対	正面衝突	2	1		4	3
	追突	16			17	1
	出会い頭	39	-12		42	-11
互	追越等	1	-3		1	-3
	右左折	26	-7		26	-7
	その他	13	-1		13	-1
車両単独	7	-1	1	1	6	-2

**⚠ 交差点に要注意 ⚠**



一時停止の標識がある交差点や、見通しの悪い交差点でしっかり止まっていますか？止まって安全確認を確実にし、**出会い頭事故**を防ぎましょう。  
また、右左折事故も多く発生しています。曲がってくる車から見落とされない為にも、**死角に入らない**ように注意しましょう。