

4 中学生事故

※中学生が当事者となった人身事故件数とその事故から生じた中学生の死傷者数

(1) 発生状況

件数	死者		負傷者	
	前年比	前年比	前年比	前年比
18	±0	±0	18	1

【事故の特徴】

- ☆ 16時以降に事故が多発
- ☆ 車両同乗中の事故が全体の6割

(2) 月別

区分	月	計	1	2	3	4	5	6	7	8	9	10	11	12
件数		18	1	1	2	1	2		3	3	1		1	3
死者														
負傷者		18	1	1	2	1	2		3	3	1		1	3

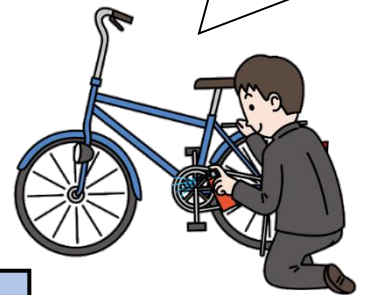
(3) 時間別

区分	時間	計	0~	2~	4~	6~	8~	10~	12~	14~	16~	18~	20~	22~
件数		18				4	1	3		1	4	4	1	

(4) 負傷者の学年・状態別

状態	学年	計	1年	2年	3年
計		18	6	8	4
歩行		4	1	2	1
自転車		2			2
車両同乗中		12	5	6	1

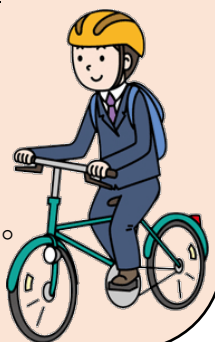
日ごろから点検・整備を行い、安全な自転車に乗りましょう！



～静岡県自転車条例～

通学時のヘルメット着用義務

中学生以下の児童・生徒は、必ずヘルメットを着用しなければなりません。
ヘルメットを正しく着用して、安全に自転車に乗りましょう。



保険の加入義務

全ての自転車利用者は、保険加入が義務付けられています。万が一の交通事故に備えて保険に入りましょう！

こんな保険があります！



TSマーク
〈賠償責任保険〉
限度額1億円
※1年間有効です。