



# 富士市 内水(浸水)ハザードマップ

**凡例(内水浸水想定区域図)**

	5.0m以上10.0m未満
	3.0m以上5.0m未満
	1.0m以上3.0m未満
	0.5m以上1.0m未満
	0.5m未満
	富士市公共下水道全体計画
	家屋倒壊危険ゾーン (氾濫流・河岸侵食) 洪水時、家屋が流失倒壊する恐れがあり、早期立ち退き避難が必要な範囲

※家屋倒壊危険ゾーンは、家屋の構造、強度特性の違いから、区域の境界は厳密ではなく、目安であることに留意してください。

**凡例(避難場所・その他)**

	早期避難場所
	緊急避難場所
	※注意※ 開設しない避難場所
	洪水時車いっこ避難場所
	市役所・総合庁舎
	東名・新東名高速道路
	国道
	県道・主要市道
	鉄道(JR)
	岳南鉄道

**凡例(災害危険情報)**

	土砂災害警戒区域
	土砂災害特別警戒区域
	土石流危険区域
	掘り下げ式道路(アンダーパス)
	水位観測所
	河川監視カメラ

富士市河川課・防災危機管理課  
TEL 0545-55-2833 TEL 0545-55-2715

**■浸水深の目安**

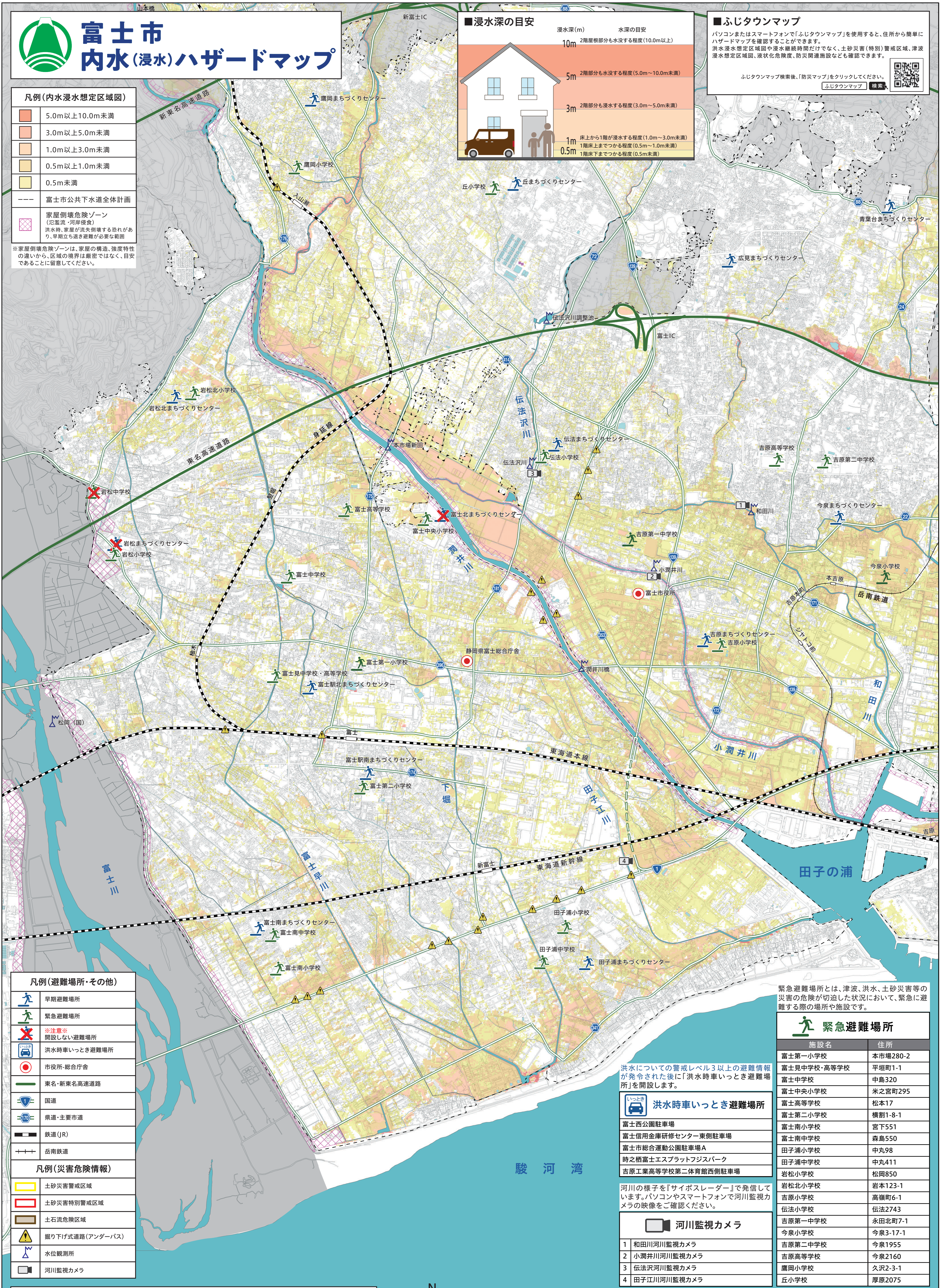
浸水深(m)	水深の目安
10m	2階屋根部分も水没する程度(10.0m以上)
5m	2階部分も水没する程度(5.0m~10.0m未満)
3m	2階部分も浸水する程度(3.0m~5.0m未満)
1m	床上から1階が浸水する程度(1.0m~3.0m未満)
0.5m	1階床までつかかる程度(0.5m~1.0m未満)
0.5m	1階床下までつかかる程度(0.5m未満)

**■ふじタウンマップ**

パソコンまたはスマートフォンで「ふじタウンマップ」を使用すると、住所から簡単にハザードマップを確認することができます。  
洪水浸水想定区域図や浸水継続時間だけでなく、土砂災害(特別)警戒区域、津波浸水想定区域図、液状化危険度、防災関連施設なども確認できます。

ふじタウンマップ検索後、「防災マップ」をクリックしてください。

ふじタウンマップ 検索



**洪水時車いっこ避難場所**

富士西公園駐車場	富士信用金庫研修センター東側駐車場	富士市総合運動公園駐車場A	時之栖富士エスプラットフジスパーク	吉原工業高等学校第二体育館西側駐車場
----------	-------------------	---------------	-------------------	--------------------

**河川監視カメラ**

1	和田川河川監視カメラ
2	小淵井川河川監視カメラ
3	伝法沢河川監視カメラ
4	田子江川河川監視カメラ

緊急避難場所とは、津波、洪水、土砂災害等の災害の危険が切迫した状況において、緊急に避難する際の場所や施設です。

**緊急避難場所**

施設名	住所
富士第一小学校	本市場280-2
富士見中学校・高等学校	平垣町1-1
富士中学校	中島320
富士中央小学校	米之宮町295
富士高等学校	松本17
富士第二小学校	横割1-8-1
富士南小学校	宮下551
富士南中学校	森島550
田子浦小学校	中丸98
田子浦中学校	中丸411
岩松小学校	松岡850
岩松北小学校	岩本123-1
吉原小学校	高嶺町6-1
伝法小学校	伝法2743
吉原第一中学校	永田北町7-1
今泉小学校	今泉3-17-1
吉原第二中学校	今泉1955
吉原高等学校	今泉2160
鷹岡小学校	久沢2-3-1
丘小学校	厚原2075

