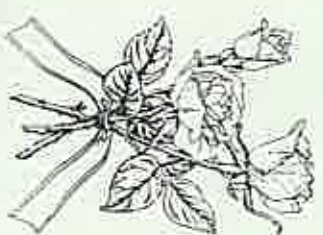
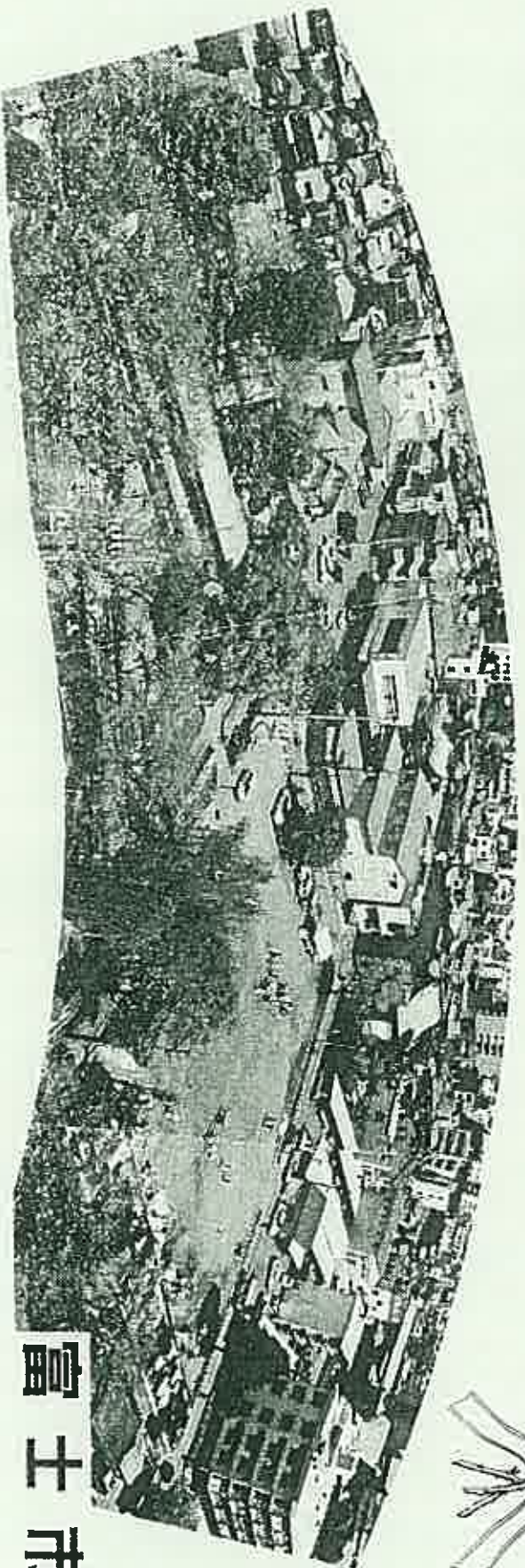


新通町公園



富士市

新通町公園は、平成6年度に「公園ルネッサンス事業」の一環として公園施設の再整備を図ることとなりましたが、従来よりミニS L 鉄道や実物の新幹線車両などが園内にありましたが、これらの特徴を生かすとともに、市民の意見を積極的に取り入れた公園として整備するために利用方法を含めた慎重な整備計画を立て、この度、交通安全教室の開催も可能な交通安全広場を有する都市公園として再出発することとなりました。

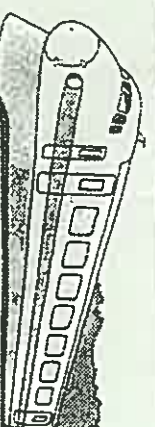
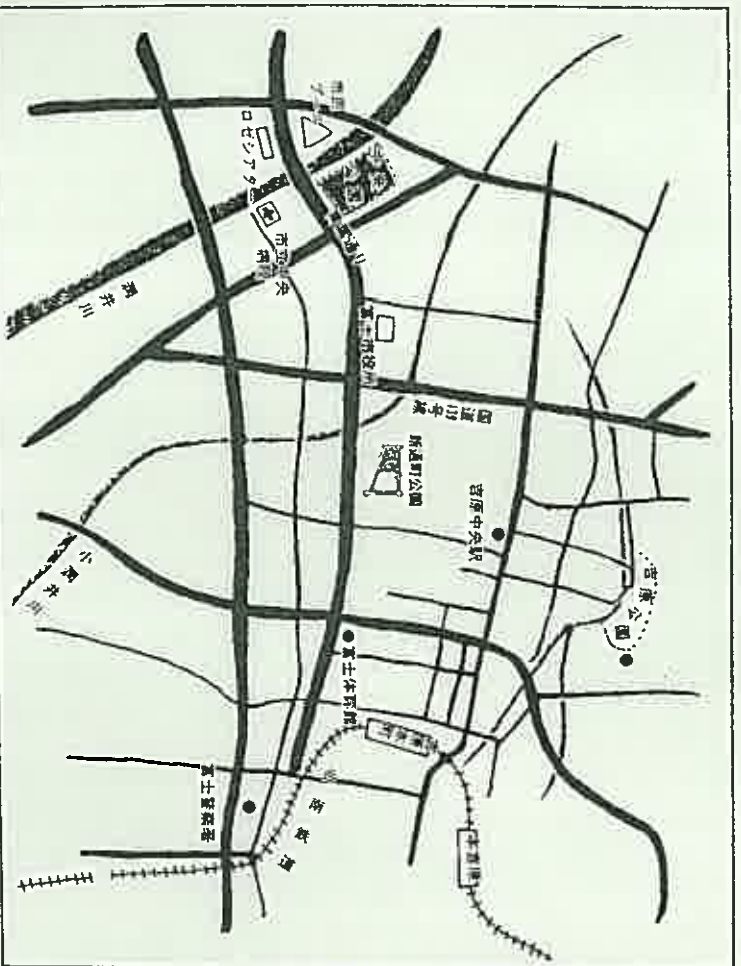
富士市では幼稚園、保育園、小学校や富士警察署とも連携を取りこの公園を交通安全教育の生きた教材として有効に利用していただけるよう努力するとともに、市民の皆様はもとより市外からの利用にも幅広く対応していきたく考えています。

新通町公園の沿革

昭和41年	区画整理事業に伴い用地確保
“	都市計画決定
“	供用開始
“ 42年	ミニS L 公園開設
“ 56年	新幹線「こだま」展示
“ 58年	再整備のための事業化に着手
平成5年	再整備工事着手
“ 6年	
“ 7年	新規供用開始

新通町公園の概要

【所在地】	富士市伝法字広島
【全体面積】	5,000㎡
【公園施設】	交通安全教室ゾーン
○視聴覚室	45㎡
・新幹線車両内	15m×3m
○交通安全広場	1,500㎡
・舗装道路	延べ230m
・信号機	4基
・路切	2箇所
・模型電車	一式(可動式)
多目的ゾーン	
○多目的広場	3,000㎡



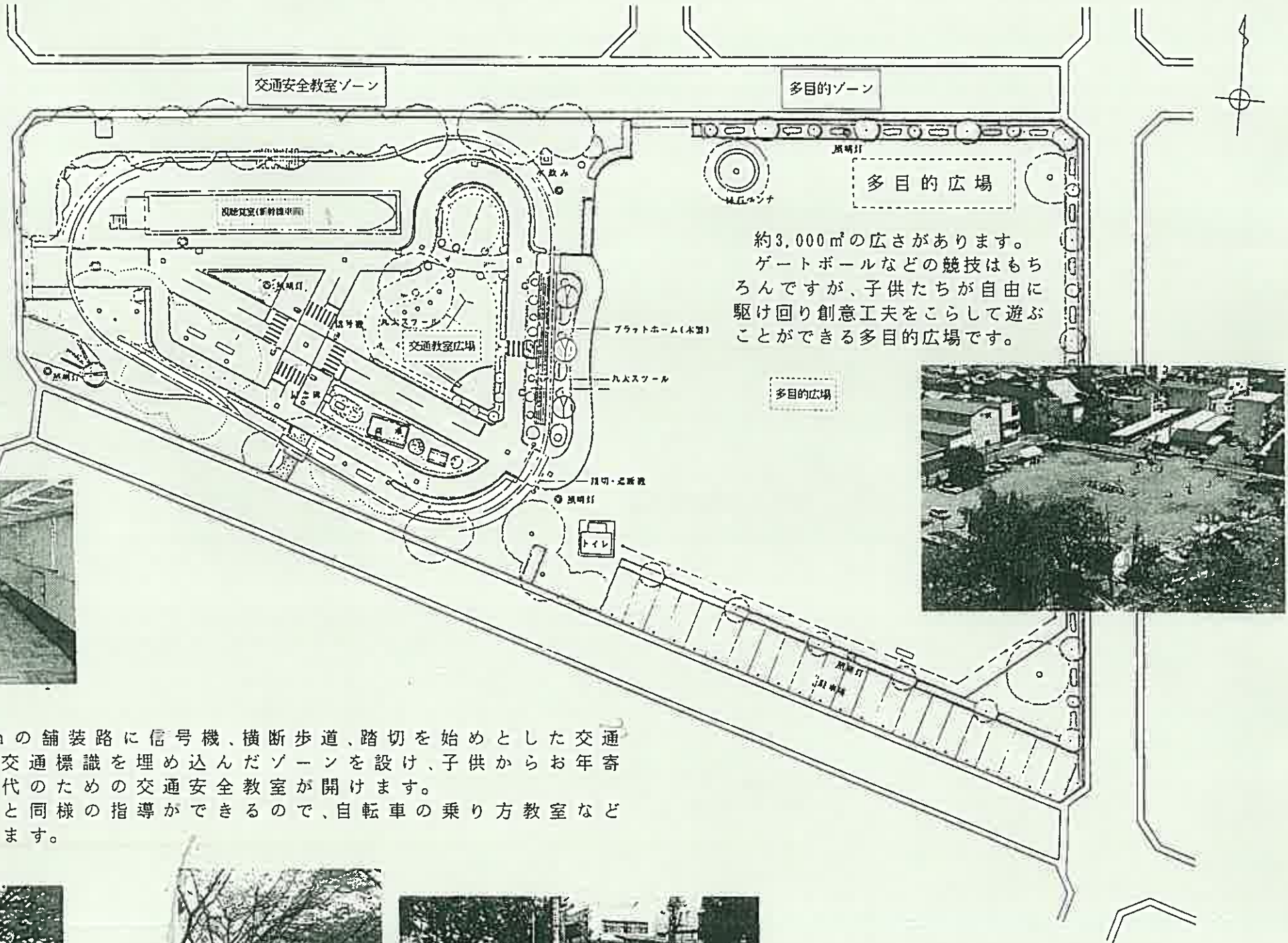
視聴覚室(新幹線車両)

新幹線車両を改造した視聴覚室です。テレビ、ビデオ、OHPなどを備え、交通安全教材で利用できます。新幹線を二等客車として運行し、夕べに運ぶのに便利です。



交通安全教室広場

総延長230mの舗装路に信号機、横断歩道、踏切を始めとした交通施設や各種の交通標識を埋め込んだゾーンを設け、子供からお年寄りまで幅広い世代のための交通安全教室が開けます。実際の道路と同様の指導ができるので、自転車の乗り方教室などにも適しています。



約3,000㎡の広さがあります。ゲートボールなどの競技はもちろんですが、子供たちが自由に駆け回り創意工夫をこらして遊ぶことができる多目的広場です。



公園利用に関するお問い合わせ先

富士市役所みどりの課
〒416 静岡県富士市永田町1丁目100番地
TEL 0545-51-0123
FAX 0545-53-2772