

令和4年度 第1回
富士市都市計画審議会 議案書

日時 令和4年10月24日(月) 午後2時
会場 富士市庁舎10階 全員協議会室

審第1号

岳南広域都市計画道路

3・4・18号元吉原中里線の変更について（静岡県決定）

審第1号

岳南広域都市計画道路 3・4・18号元吉原中里線の変更について、都市計画法第21条第2項の規定において準用する同法第18条第1項の規定に基づき、次のように本会に付議する。

令和4年10月24日提出
富士市都市計画審議会
会長 大山 勲

岳南広域都市計画道路の変更(静岡県決定)

都市計画道路中3・4・18号元吉原中里線を次のように変更する。

種別	名称		位置			区域	構造				備考
	番号	路線名	起点	終点	主な経過地	延長	構造形式	車線の数	幅員	地表式の区間における 鉄道等との交差の構造	
幹線街路	3・4・18	元吉原中里線	富士市中里 字鬼ヶ島	富士市中里 字宮組	富士市 川尻 字池田	約 2,680 m	地表式	2車線	16m	幹線街路と平面交差3箇所 東海旅客鉄道東海道新幹線と立体交差 岳南鉄道線と平面交差 幹線街路国道1号バイパス線と立体交差	

「区域及び構造は計画図表示のとおり」

理 由

都市の将来像を見据えた道路ネットワークを再構築するため、都市全体としての施設の配置や規模について再検証を行った結果、本案のとおり変更する。

変 更 理 由

3・4・18号元吉原中里線は、富士市西柏原新田を起点とし、富士市川尻を終点とする幹線街路として、延長約3,140m、代表幅員16m、2車線の道路として、昭和36年に計画決定し、その後、昭和40年と平成16年に終点位置を変更している。

このような中、今後、人口減少・少子高齢化が見込まれるとともに、自動車交通量も減少傾向にあるなど、本市の道路を取り巻く状況は刻々と変化していることから、都市の将来像を見据えた合理的な道路ネットワークを再構築するため、都市全体としての施設の配置や規模に関する再検証を行った。

再検証の結果、当該路線の一部区間については、現況の道路ネットワークで交通処理上も問題がないことが確認できたため、当該約460mを廃止し、本案のとおり変更する。

変 更 概 要 書

都市計画道路中3・4・18号元吉原中里線を次のように変更する。

種別	名称		位置			区域		構造			備考
	番号	路線名	起点	終点	主な経過地	延長	構造形式	車線の数	幅員	地表式の区間における 鉄道等との交差の構造	
幹線街路	3・4・18	元吉原中里線	富士市中里 字 鬼ヶ島	富士市中里 字宮組	富士市 川尻 字池田	約2,680m	地表式	2車線	16m	幹線街路と平面交差3箇所 東海旅客鉄道東海道新幹線と立体交差 岳南鉄道線と平面交差 幹線街路国道1号バイパス線と立体交差	
幹線街路	3・4・18	元吉原中里線	富士市 西柏原 新田 字堤内	富士市中里 字宮組	富士市 川尻 字池田	約3,140m	地表式	2車線	16m	幹線街路との平面交差4箇所 東海旅客鉄道東海道本線と平面交差 東海旅客鉄道東海道新幹線と立体交差 岳南鉄道線と平面交差 幹線街路国道1号バイパス線と立体交差	

上段黒書：変更後

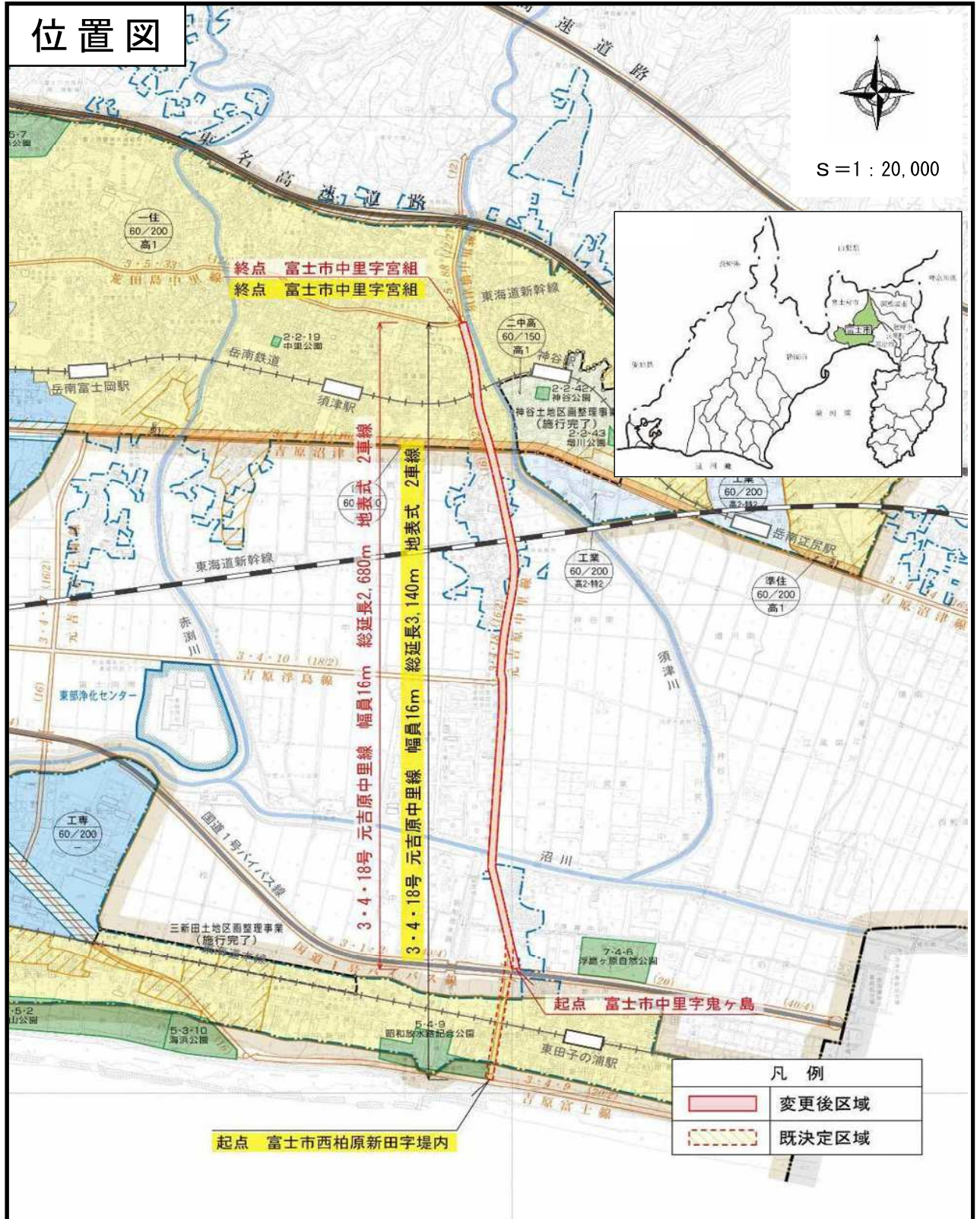
下段赤書：既決定

下線：変更箇所

岳南広域都市計画道路の変更
 3・4・18号 元吉原中里線
 静岡県決定

第1号議案附図

No. 1

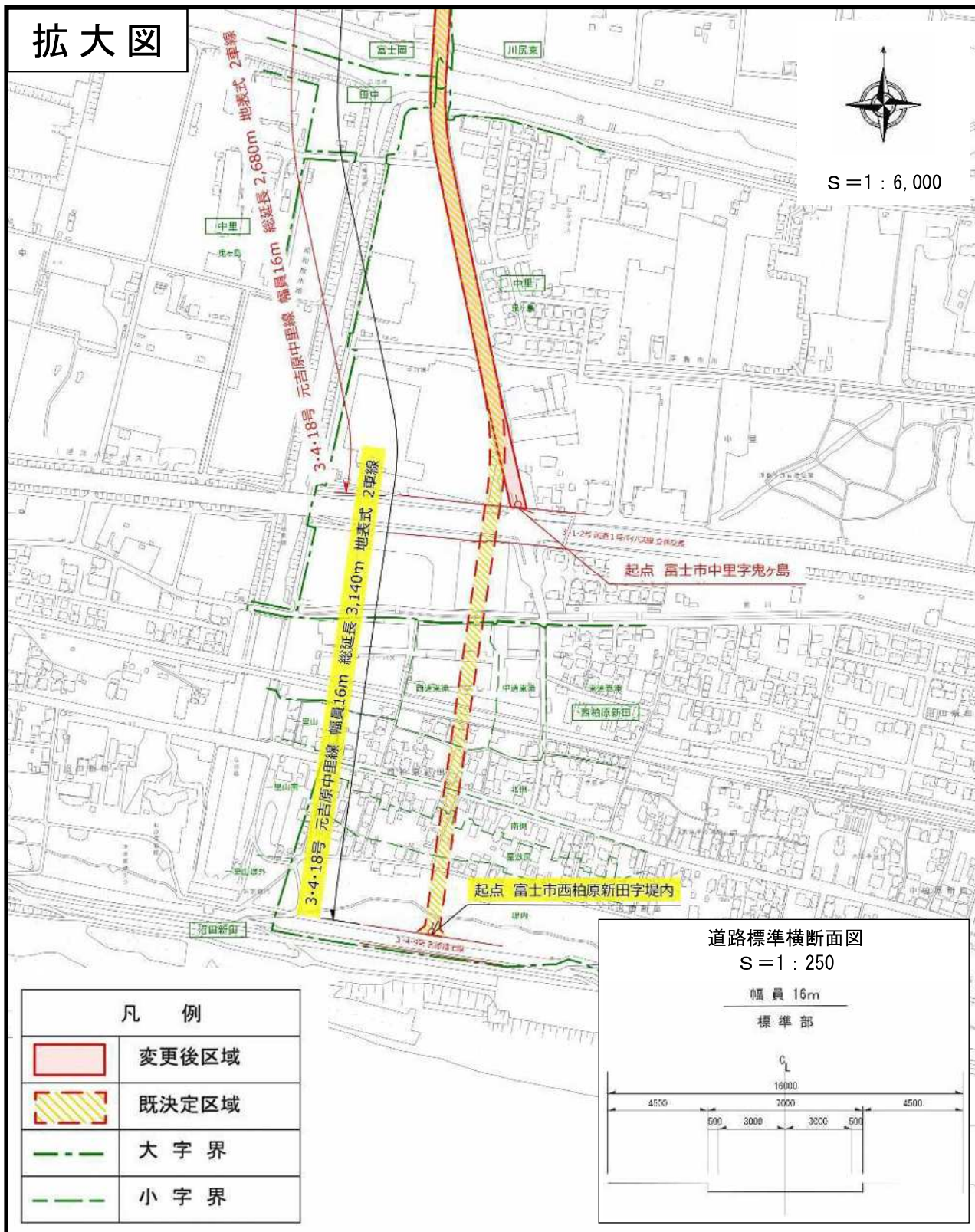


岳南広域都市計画道路の変更
 3・4・18号 元吉原中里線
 静岡県決定

第1号議案附図

No. 2

拡大図



岳南広域都市計画道路

3・4・18号元吉原中里線の変更に係る経緯

1 説明会等の開催状況について

<説明会>

日 時	場 所	対象者	参加者
令和3年9月9日(木)15:00～	元吉原まちづくりセンター	市民	1人
令和3年9月9日(木)19:00～	元吉原まちづくりセンター	市民	0人
令和3年9月17日(金)15:00～	富士市交流プラザ	市民	1人
令和3年9月17日(金)19:00～	富士市交流プラザ	市民	0人
計			2人

<その他>

日 時	概 要	備 考
令和3年8月26日(木) ～10月4日(月)	説明動画を富士市 ウェブサイトに掲載	再生回数 412回

<公聴会>

日 時	場 所	備 考
令和4年5月24日(火)14:00～	富士市役所 6階第1・2会議室	公述の申出がなかったため、 公聴会は開催しませんでした。

2 変更案に関する縦覧状況について

期 間	縦覧者	意見書の提出状況
令和4年8月16日(火) ～8月30日(火)	1人	意見書の提出はありませんでした。

審第2号

岳南広域都市計画道路

3・4・23号十兵衛宮島線ほか6路線の変更について（富士市決定）

審第2号

岳南広域都市計画道路 3・4・23号十兵衛宮島線ほか6路線の変更について、都市計画法第21条第2項の規定において準用する同法第19条第1項の規定に基づき、次のように本会に付議する。

令和4年10月24日提出
富士市都市計画審議会
会長 大山 勲

岳南広域都市計画道路の変更(富士市決定)

都市計画道路中3・4・23号十兵衛宮島線ほか6路線を次のように変更する。

種別	名称		位置			区域	構造				備考
	番号	路線名	起点	終点	主な経過地	延長	構造形式	車線の数	幅員	地表式の区間における鉄道等との交差の構造	
幹線街路	3・4・23	十兵衛宮島線	富士市横割二丁目	富士市宮島字下樋	富士市横割一丁目	約510m	地表式	2車線	16m	幹線街路と平面交差2箇所	
	3・5・30	前田宮下線	富士市中丸字奥田	富士市森島字東側	富士市水戸島字松井	約2,930m	地表式	2車線	15m	幹線街路と平面交差6箇所 東海旅客鉄道東海道新幹線と立体交差	
	3・5・37	吉原大淵線	富士市国久保三丁目	富士市中野字東三ツ倉	富士市石坂字薬師裏	約3,000m	地表式	2車線	12m	幹線街路と平面交差4箇所 自動車専用道路と立体交差1箇所	
	3・6・52	比奈出口線	富士市今泉字七本松	富士市入山瀬三丁目	富士市久沢字出口	約5,340m	地表式	2車線	8m	幹線街路と平面交差6箇所 幹線街路富士富士宮線と立体交差 自動車専用道路と立体交差1箇所 東海旅客鉄道身延線と平面交差	
	3・5・88	須津橋中里線	富士市中里字的場	富士市中里字愛鷹		約510m	地表式	2車線	12m	自動車専用道路と立体交差1箇所	
	3・4・93	岩淵小池下線	富士市中之郷字棒ヶ谷戸下	富士市中之郷字小池下		約540m	地表式	2車線	16m	幹線街路と平面交差1箇所 東海旅客鉄道東海道新幹線と立体交差	
	3・4・94	富士川駅東口線	富士市中之郷字堺町下	富士市中之郷字堺町下		約230m	地表式	2車線	16m		
なお、富士市中之郷字堺町下地内に富士川駅東口駅前広場を設ける。											面積約 1,930㎡

「区域及び構造は計画図表示のとおり」

理 由

都市の将来像を見据えた道路ネットワークを再構築するため、都市全体としての施設の配置や規模について再検証を行った結果、本案のとおり変更する。

変 更 理 由

本市の都市計画道路の多くは、自動車交通の増大や人口の増加とともに、市街地が拡大していくことを前提として昭和30年代に都市計画決定し、計画的に整備を進めてきたが、社会情勢の変化に伴う将来都市像を見込んだ合理的な道路ネットワークを構築するため、都市計画道路の必要性についての再検証を実施し、平成23年度に19路線について、都市計画を変更した。

このような中、今後、人口減少・少子高齢化が見込まれるとともに、自動車交通量も減少傾向にあるなど、本市の道路をとりまく状況は刻々と変化していることから、将来都市像を見据えた合理的な道路ネットワークを再構築するため、都市計画区域全体の施設の必要性や配置・規模について、2回目の再検証を行った。

再検証の結果、当初決定以降、周辺道路の整備が進み、道路機能の代替が可能となったため、3・4・23号十兵衛宮島線、3・5・30号前田宮下線、3・5・37号吉原大淵線、3・6・52号比奈出口線、3・5・88号須津橋中里線、3・4・93号岩淵小池下線の一部区間を廃止する。

3・4・94号富士川駅東口線については、3・4・93号岩淵小池下線の一部区間の廃止に伴い、接続する一部区間を廃止する。

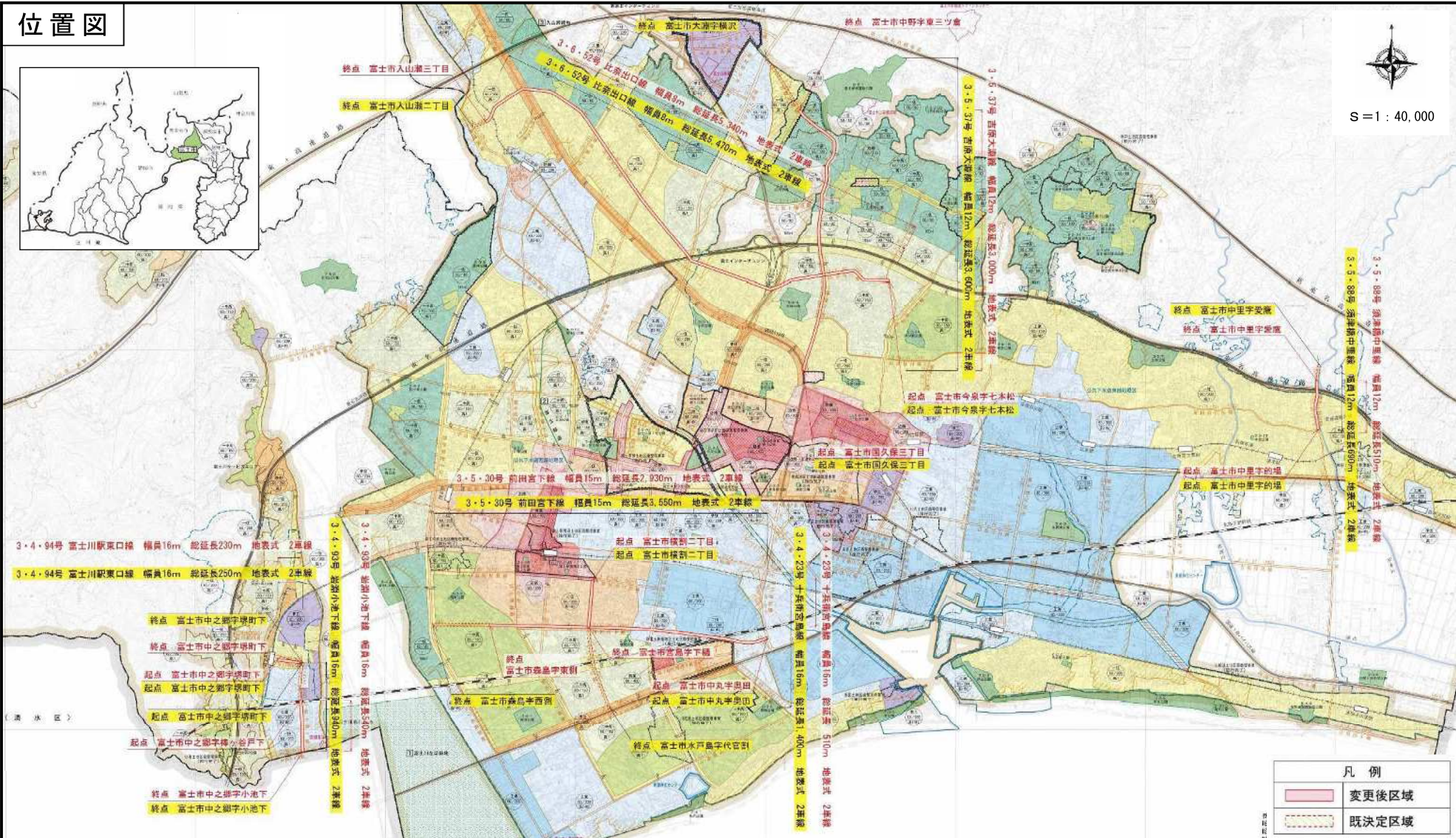
都市計画道路中3・4・23号十兵衛宮島線ほか6路線を次のように変更する。

種別	名称		位置			区域	構造				備考	
	番号	路線名	起点	終点	主な経過地		延長	構造形式	車線の数	幅員		地表式の区間における鉄道等との交差の構造
幹線街路	3・4・23	十兵衛宮島線	富士市横割二丁目	富士市宮島字下樋	富士市横割一丁目	約510m	地表式	2車線	16m	幹線街路と平面交差2箇所		
	3・4・23	十兵衛宮島線	富士市横割二丁目	富士市水戸島字代官割	富士市川成島字萩原	約1,400m	地表式	2車線	16m	幹線街路と平面交差2箇所 幹線街路国道1号バイパス線と立体交差 東海旅客鉄道東海道新幹線と立体交差		
	3・5・30	前田宮下線	富士市中丸字奥田	富士市森島字東側	富士市水戸島字松井	約2,930m	地表式	2車線	15m	幹線街路と平面交差6箇所 東海旅客鉄道東海道新幹線と立体交差		
	3・5・30	前田宮下線	富士市中丸字奥田	富士市森島字西側	富士市水戸島字松井	約3,550m	地表式	2車線	15m	幹線街路と平面交差7箇所 東海旅客鉄道東海道新幹線と立体交差		
	3・5・37	吉原大淵線	富士市国久保三丁目	富士市中野字東三ツ倉	富士市石坂字薬師裏	約3,000m	地表式	2車線	12m	幹線街路と平面交差4箇所 自動車専用道路と立体交差1箇所		
	3・5・37	吉原大淵線	富士市国久保三丁目	富士市大淵字横沢	富士市石坂字薬師裏	約3,600m	地表式	2車線	12m	幹線街路と平面交差5箇所 自動車専用道路と立体交差1箇所		
	3・6・52	比奈出口線	富士市今泉字七本松	富士市入山瀬三丁目	富士市久沢字出口	約5,340m	地表式	2車線	8m	幹線街路と平面交差6箇所 幹線街路富士富士宮線と立体交差 自動車専用道路と立体交差1箇所 東海旅客鉄道身延線と平面交差		
	3・6・52	比奈出口線	富士市今泉字七本松	富士市入山瀬二丁目	富士市久沢字出口	約5,470m	地表式	2車線	8m	幹線街路と平面交差9箇所 幹線街路富士富士宮線と立体交差 自動車専用道路と立体交差1箇所 東海旅客鉄道身延線と平面交差		
	3・5・88	須津橋中里線	富士市中里字的場	富士市中里字愛鷹		約510m	地表式	2車線	12m	自動車専用道路と立体交差1箇所		
	3・5・88	須津橋中里線	富士市中里字的場	富士市中里字愛鷹		約690m	地表式	2車線	12m	自動車専用道路と立体交差1箇所		
	3・4・93	岩淵小池下線	富士市中之郷字棒ヶ谷戸下	富士市中之郷字小池下		約540m	地表式	2車線	16m	幹線街路と平面交差1箇所 東海旅客鉄道東海道新幹線と立体交差		
	3・4・93	岩淵小池下線	富士市中之郷字塚町下	富士市中之郷字小池下	富士市中之郷字棒ヶ谷戸下	約940m	地表式	2車線	16m	東海旅客鉄道東海道新幹線と立体交差 幹線街路と平面交差2箇所		
	3・4・94	富士川駅東口線	富士市中之郷字塚町下	富士市中之郷字塚町下		約230m	地表式	2車線	16m			
			なお、富士市中之郷字塚町下地内に富士川駅東口駅前広場を設ける。									面積約1,930㎡
	3・4・94	富士川駅東口線	富士市中之郷字塚町下	富士市中之郷字塚町下		約250m	地表式	2車線	16m	幹線街路と平面交差1箇所		
		なお、富士市中之郷字塚町下地内に富士川駅東口駅前広場を設ける。									面積約1,930㎡	

上段黒書：変更後 下段赤書：既決定 下線：変更箇所

岳南広域都市計画道路の変更
 3・4・23号 十兵衛宮島線ほか6路線
 富士市決定

位置図

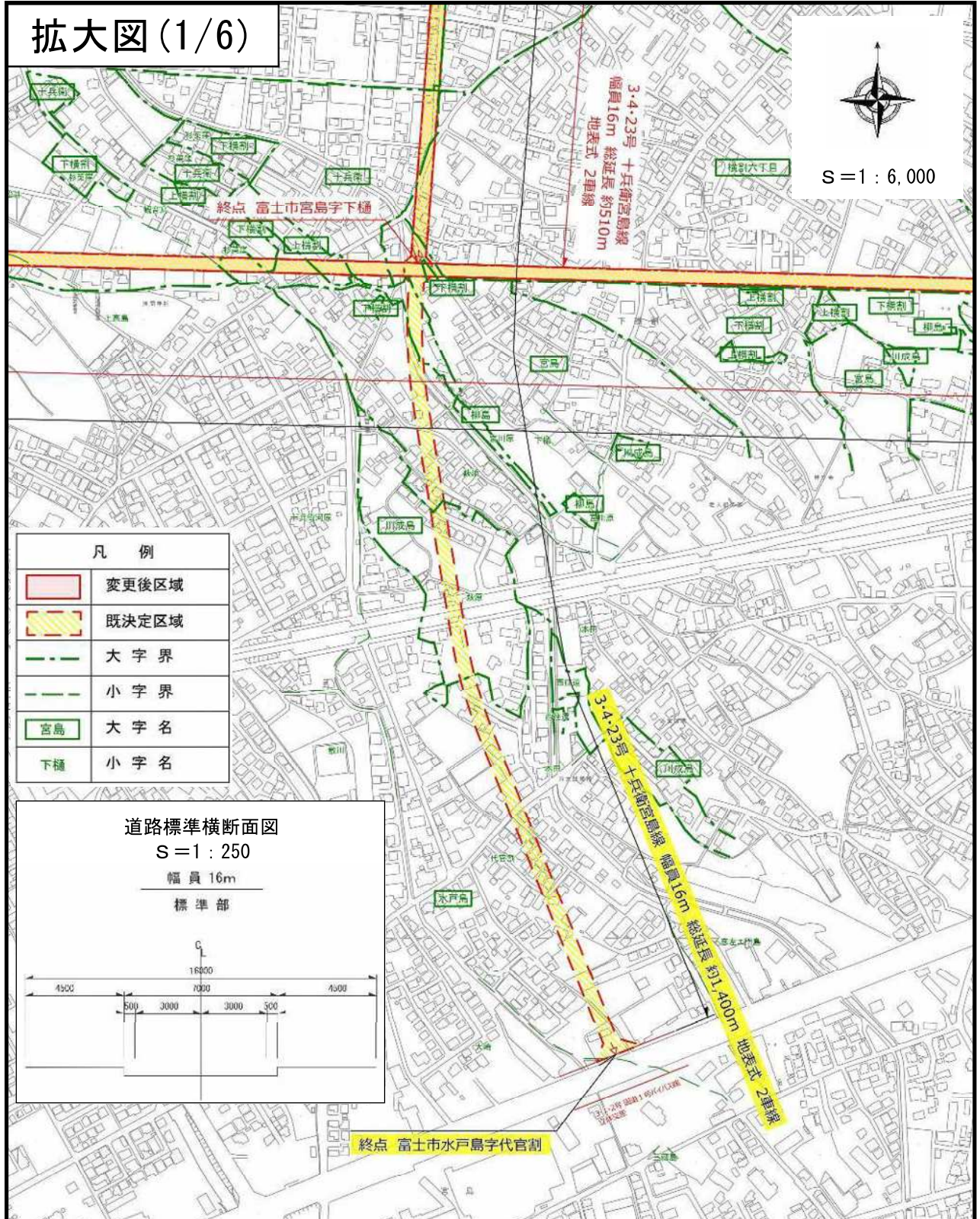


岳南広域都市計画道路の変更

3・4・23号 十兵衛宮島線ほか6路線
富士市決定

第2号議案附図

No. 2

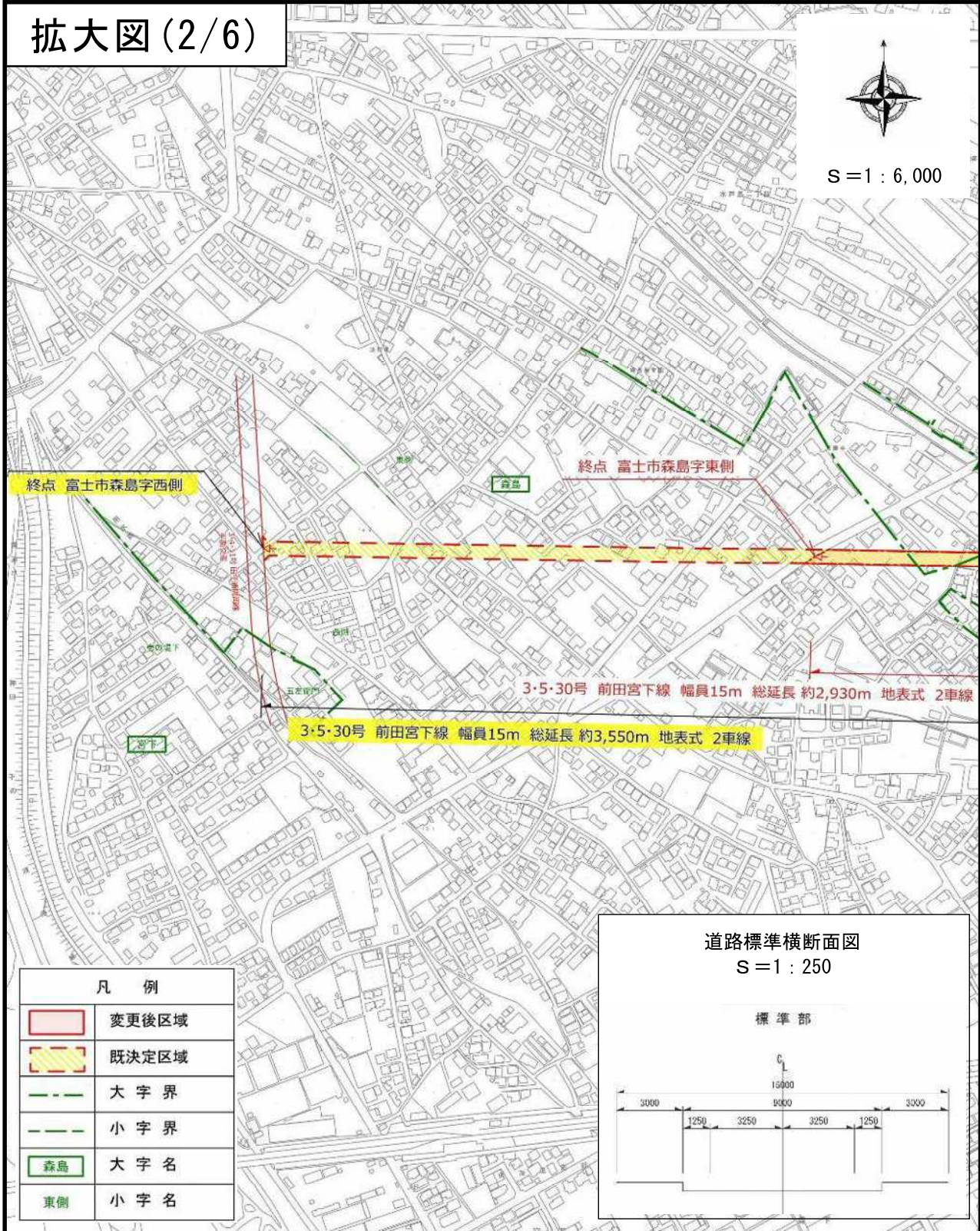


岳南広域都市計画道路の変更

3・4・23号 十兵衛宮島線ほか6路線 富士市決定

第2号議案附図

No. 3

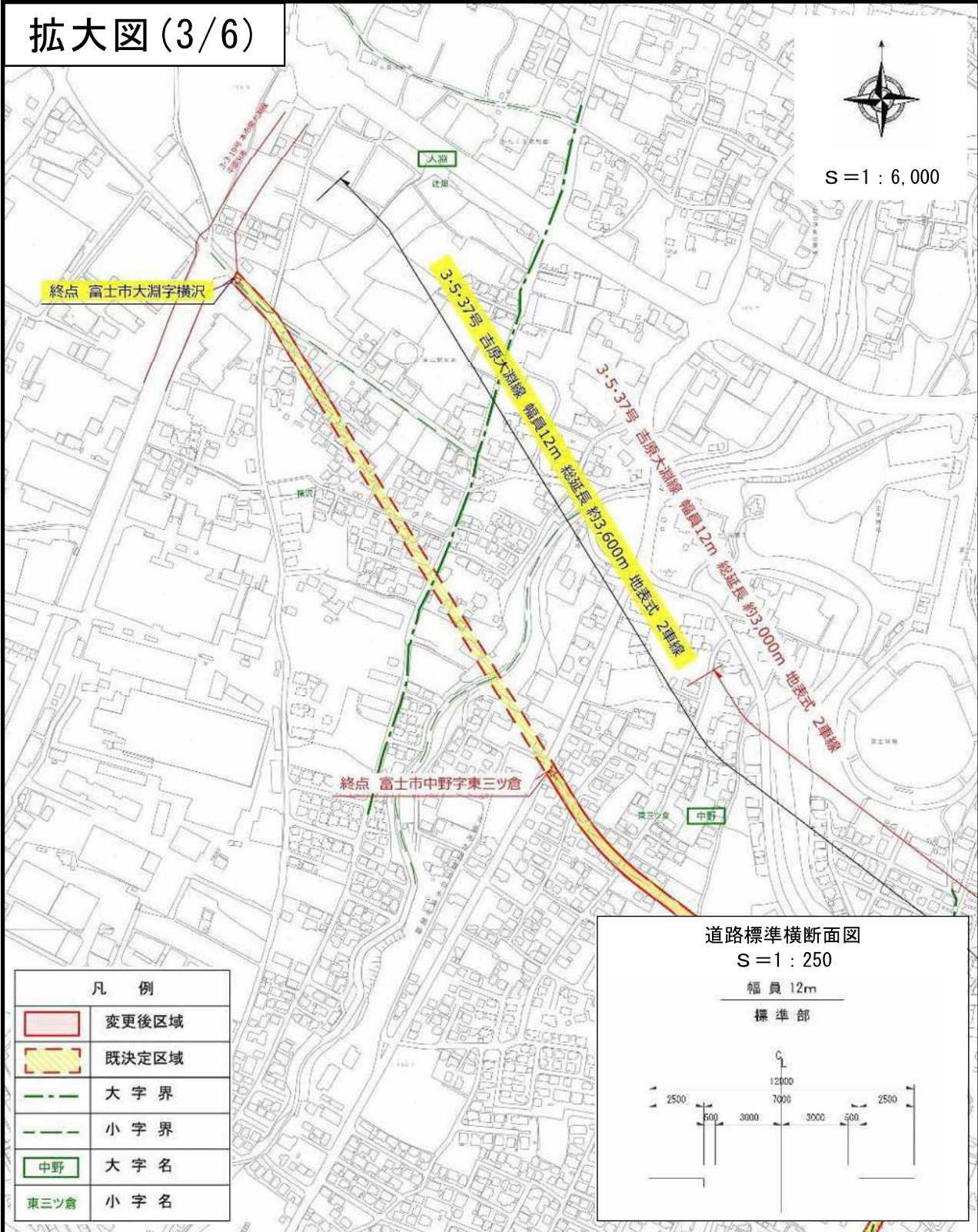


岳南広域都市計画道路の変更
3・4・23号 十兵衛宮島線ほか6路線
富士市決定

第2号議案附図

No. 4

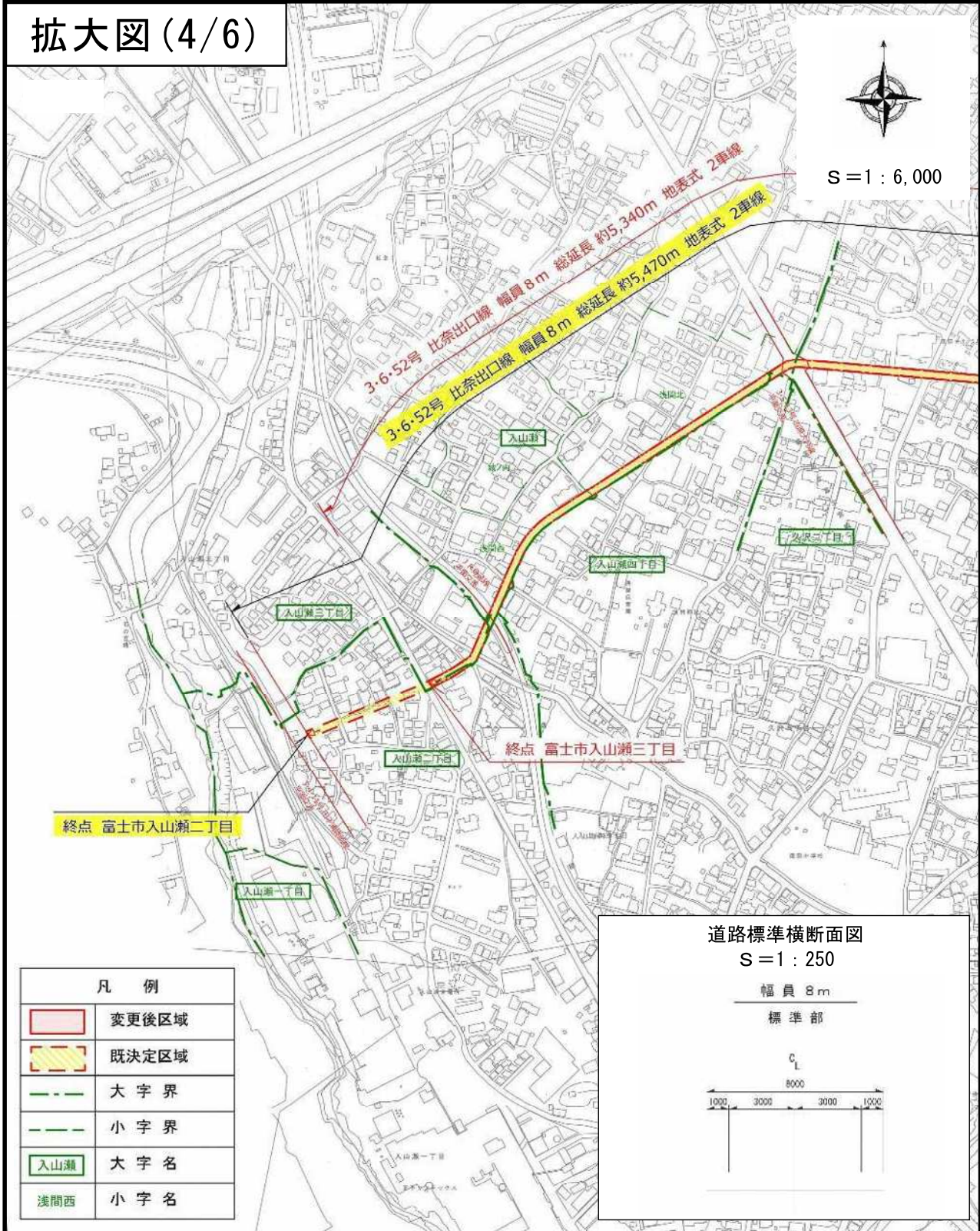
拡大図(3/6)



岳南広域都市計画道路の変更
3・4・23号 十兵衛宮島線ほか6路線
富士市決定

第2号議案附図

No. 5



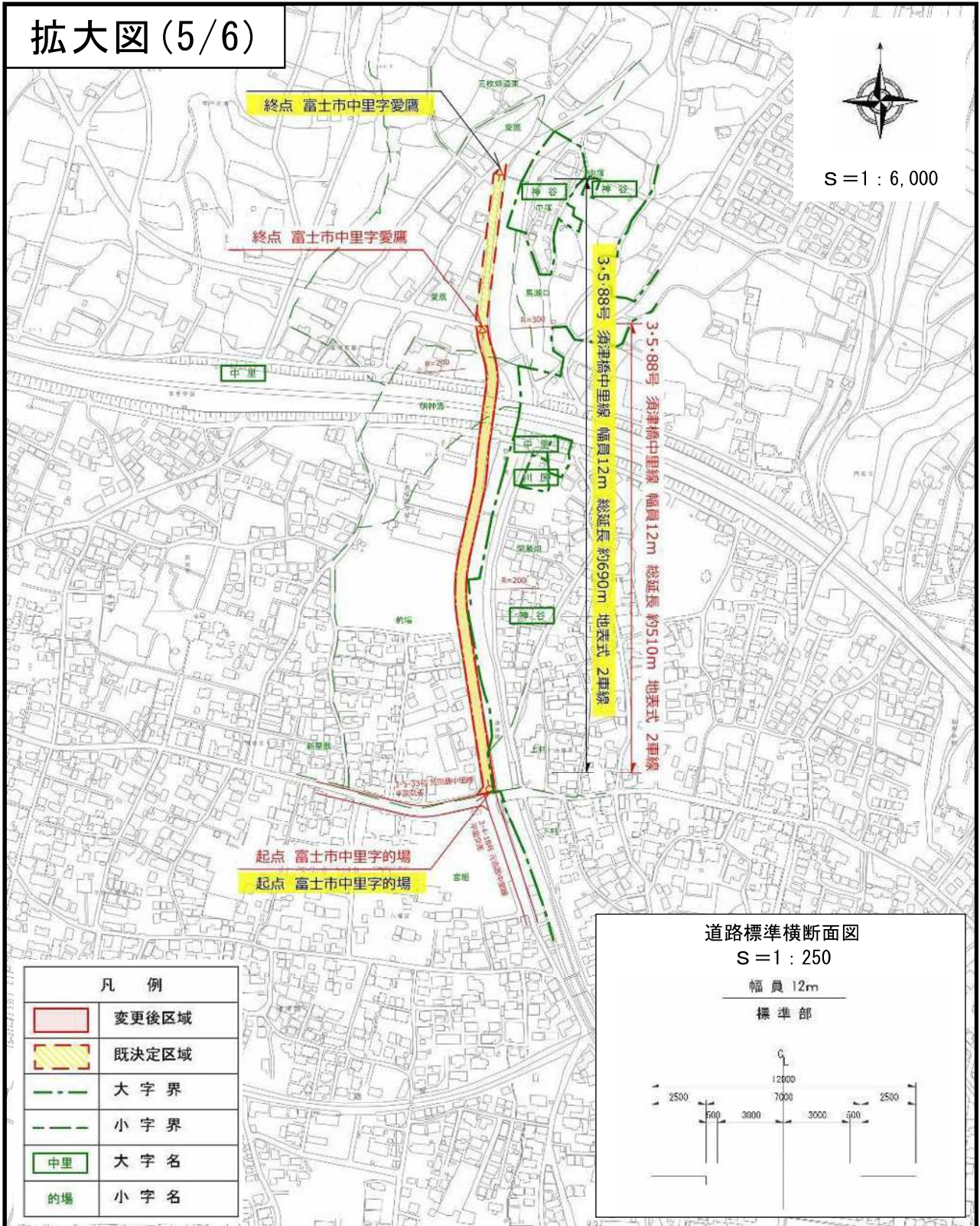
岳南広域都市計画道路の変更

3・4・23号 十兵衛宮島線ほか6路線
富士市決定

第2号議案附图

No. 6

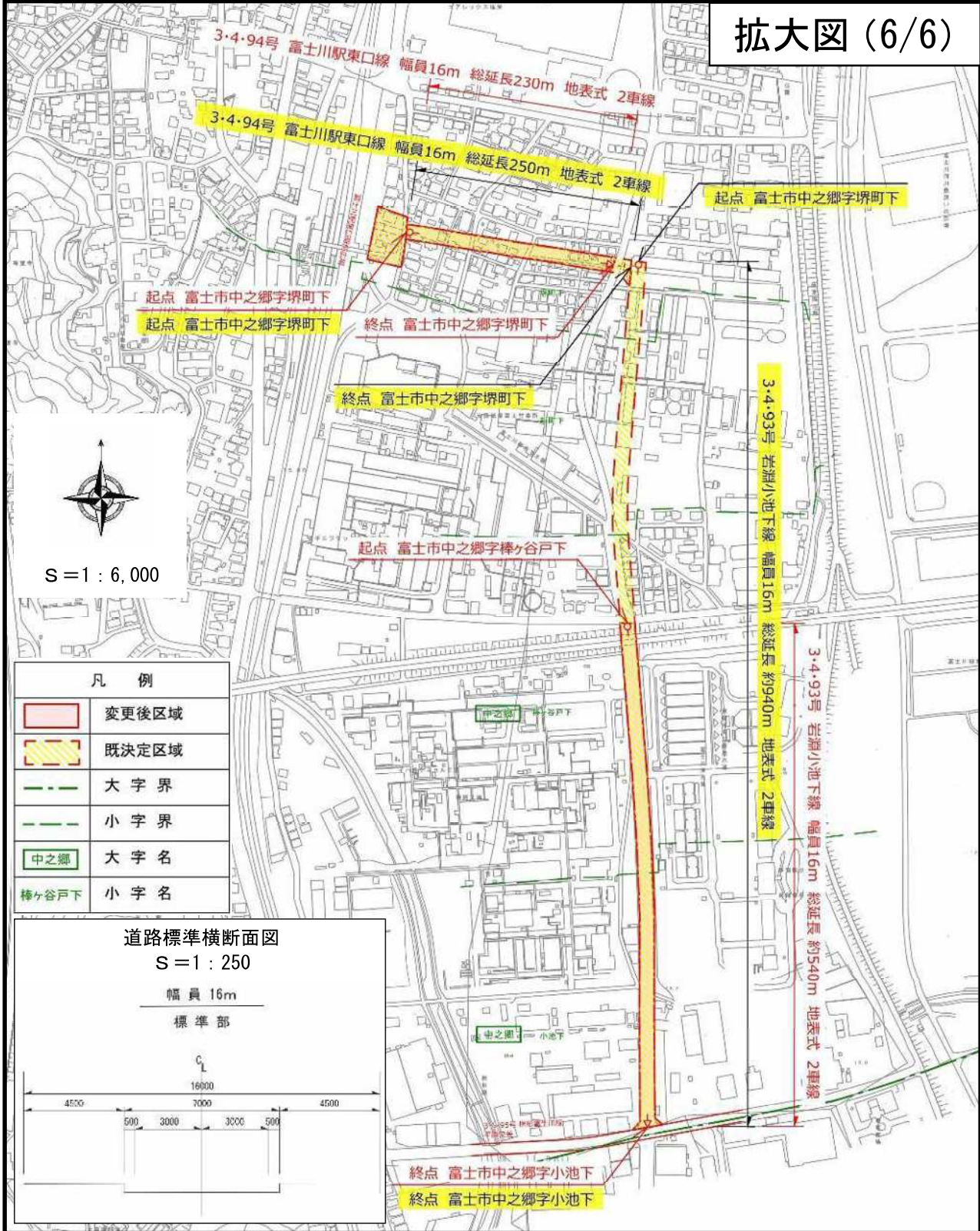
拡大図 (5/6)



岳南広域都市計画道路の変更
3・4・23号 十兵衛宮島線ほか6路線
富士市決定

第2号議案附図

No. 7



岳南広域都市計画道路

3・4・23号十兵衛宮島線ほか6路線の変更に係る経緯

1 説明会等の開催状況について

<説明会>

日 時	場 所	対象者	参加者
令和3年8月26日(木)15:00～	富士川まちづくりセンター	市民	3人
令和3年8月26日(木)19:00～	富士川まちづくりセンター	市民	0人
令和3年8月30日(月)15:00～	鷹岡まちづくりセンター	市民	2人
令和3年8月30日(月)19:00～	鷹岡まちづくりセンター	市民	0人
令和3年9月3日(金)15:00～	須津まちづくりセンター	市民	1人
令和3年9月3日(金)19:00～	須津まちづくりセンター	市民	0人
令和3年9月7日(火)15:00～	富士南まちづくりセンター	市民	4人
令和3年9月7日(火)19:00～	富士南まちづくりセンター	市民	1人
令和3年9月13日(月)15:00～	富士南まちづくりセンター	市民	4人
令和3年9月13日(月)19:00～	富士南まちづくりセンター	市民	1人
令和3年9月15日(水)15:00～	大淵まちづくりセンター	市民	5人
令和3年9月15日(水)19:00～	大淵まちづくりセンター	市民	3人
令和3年9月17日(金)15:00～	富士市交流プラザ	市民	1人
令和3年9月17日(金)19:00～	富士市交流プラザ	市民	0人
計			25人

<その他>

日 時	概 要	備 考
令和3年8月26日(木) ～10月4日(月)	説明動画を富士市 ウェブサイトに掲載	再生回数 412 回

<公聴会>

日 時	場 所	備 考
令和4年5月24日(火)14:00～	富士市役所 6階第1・2会議室	公述の申出がなかったため、 公聴会は開催ませんでした。

2 変更案に関する縦覧状況について

期 間	縦覧者	意見書の提出状況
令和4年8月16日(火) ～8月30日(火)	1人	意見書の提出はありませんでした。