

岳南広域都市計画道路の変更(富士市決定)

都市計画道路中3・4・23号十兵衛宮島線ほか6路線を次のように変更する。

種別	名称		位置			区域	構造				備考
	番号	路線名	起点	終点	主な経過地	延長	構造形式	車線の数	幅員	地表式の区間における鉄道等との交差の構造	
幹線街路	3・4・23	十兵衛宮島線	富士市横割二丁目	富士市宮島字下樋	富士市横割一丁目	約510m	地表式	2車線	16m	幹線街路と平面交差2箇所	
	3・5・30	前田宮下線	富士市中丸字奥田	富士市森島字東側	富士市水戸島字松井	約2,930m	地表式	2車線	15m	幹線街路と平面交差6箇所 東海旅客鉄道東海道新幹線と立体交差	
	3・5・37	吉原大淵線	富士市国久保三丁目	富士市中野字東三ツ倉	富士市石坂字薬師裏	約3,000m	地表式	2車線	12m	幹線街路と平面交差4箇所 自動車専用道路と立体交差1箇所	
	3・6・52	比奈出口線	富士市今泉字七本松	富士市入山瀬三丁目	富士市久沢字出口	約5,340m	地表式	2車線	8m	幹線街路と平面交差6箇所 幹線街路富士富士宮線と立体交差 自動車専用道路と立体交差1箇所 東海旅客鉄道身延線と平面交差	
	3・5・88	須津橋中里線	富士市中里字的場	富士市中里字愛鷹		約510m	地表式	2車線	12m	自動車専用道路と立体交差1箇所	
	3・4・93	岩淵小池下線	富士市中之郷字棒ヶ谷戸下	富士市中之郷字小池下		約540m	地表式	2車線	16m	幹線街路と平面交差1箇所 東海旅客鉄道東海道新幹線と立体交差	
	3・4・94	富士川駅東口線	富士市中之郷字塚町下	富士市中之郷字塚町下		約230m	地表式	2車線	16m		
なお、富士市中之郷字塚町下地内に富士川駅東口駅前広場を設ける。											面積約 1,930㎡

「区域及び構造は計画図表示のとおり」

理 由

都市の将来像を見据えた道路ネットワークを再構築するため、都市全体としての施設の配置や規模について再検証を行った結果、本案のとおり変更する。

変 更 理 由

本市の都市計画道路の多くは、自動車交通の増大や人口の増加とともに、市街地が拡大していくことを前提として昭和30年代に都市計画決定し、計画的に整備を進めてきたが、社会情勢の変化に伴う将来都市像を見込んだ合理的な道路ネットワークを構築するため、都市計画道路の必要性についての再検証を実施し、平成23年度に19路線について、都市計画を変更した。

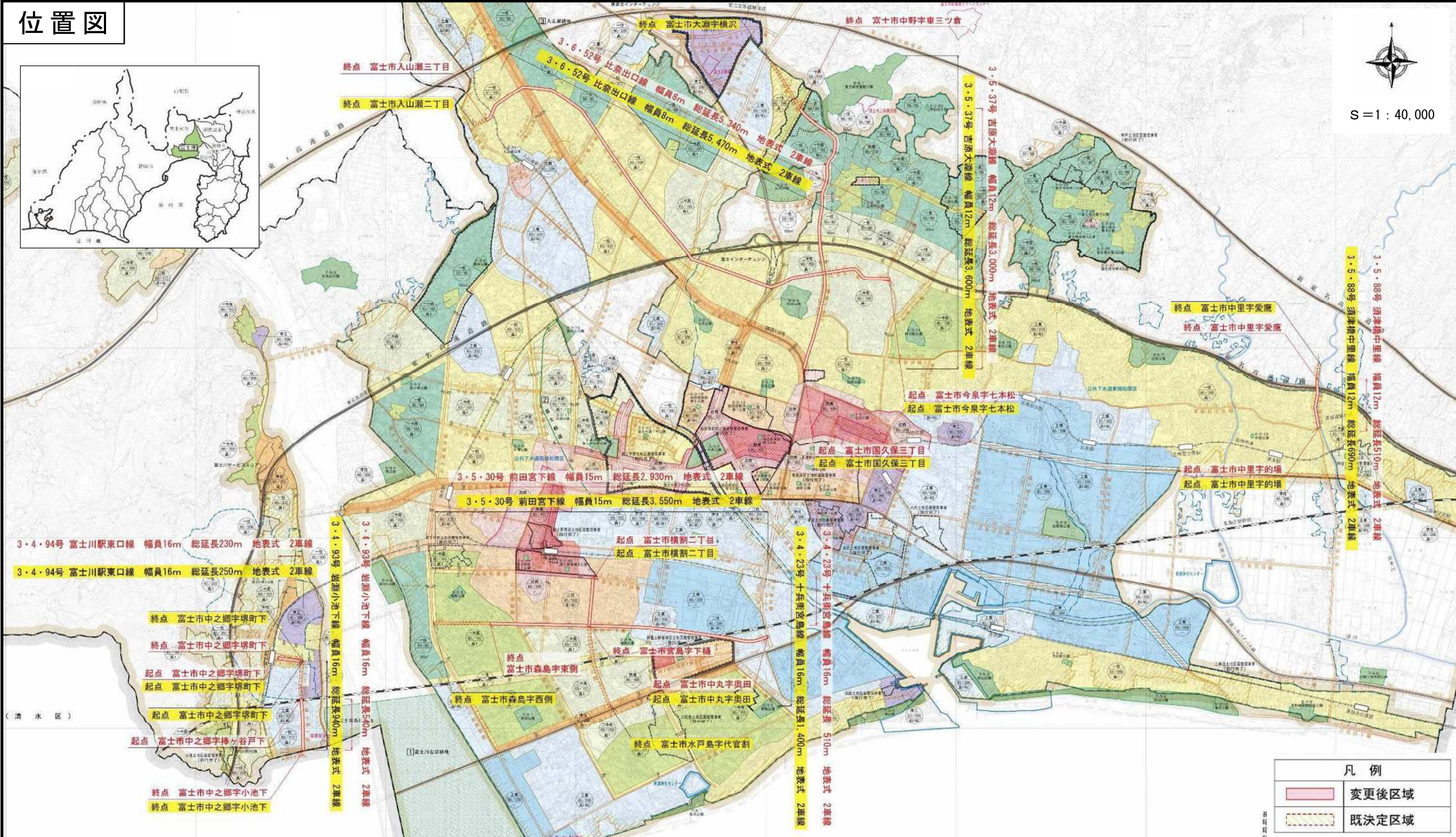
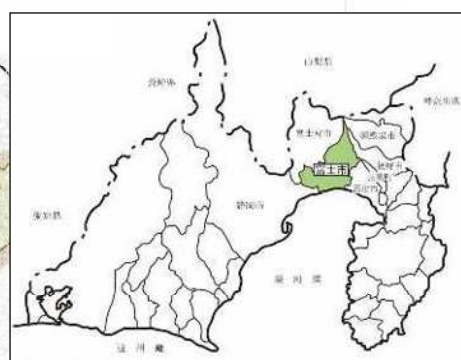
このような中、今後、人口減少・少子高齢化が見込まれるとともに、自動車交通量も減少傾向にあるなど、本市の道路をとりまく状況は刻々と変化していることから、将来都市像を見据えた合理的な道路ネットワークを再構築するため、都市計画区域全体の施設の必要性や配置・規模について、2回目の再検証を行った。

再検証の結果、当初決定以降、周辺道路の整備が進み、道路機能の代替が可能となったため、3・4・23号十兵衛宮島線、3・5・30号前田宮下線、3・5・37号吉原大淵線、3・6・52号比奈出口線、3・5・88号須津橋中里線、3・4・93号岩淵小池下線の一部区間を廃止する。

3・4・94号富士川駅東口線については、3・4・93号岩淵小池下線の一部区間の廃止に伴い、接続する一部区間を廃止する。

岳南広域都市計画道路の変更
3・4・23号 十兵衛宮島線ほか6路線
富士市決定

位置図



凡例	
	変更後区域
	既決定区域

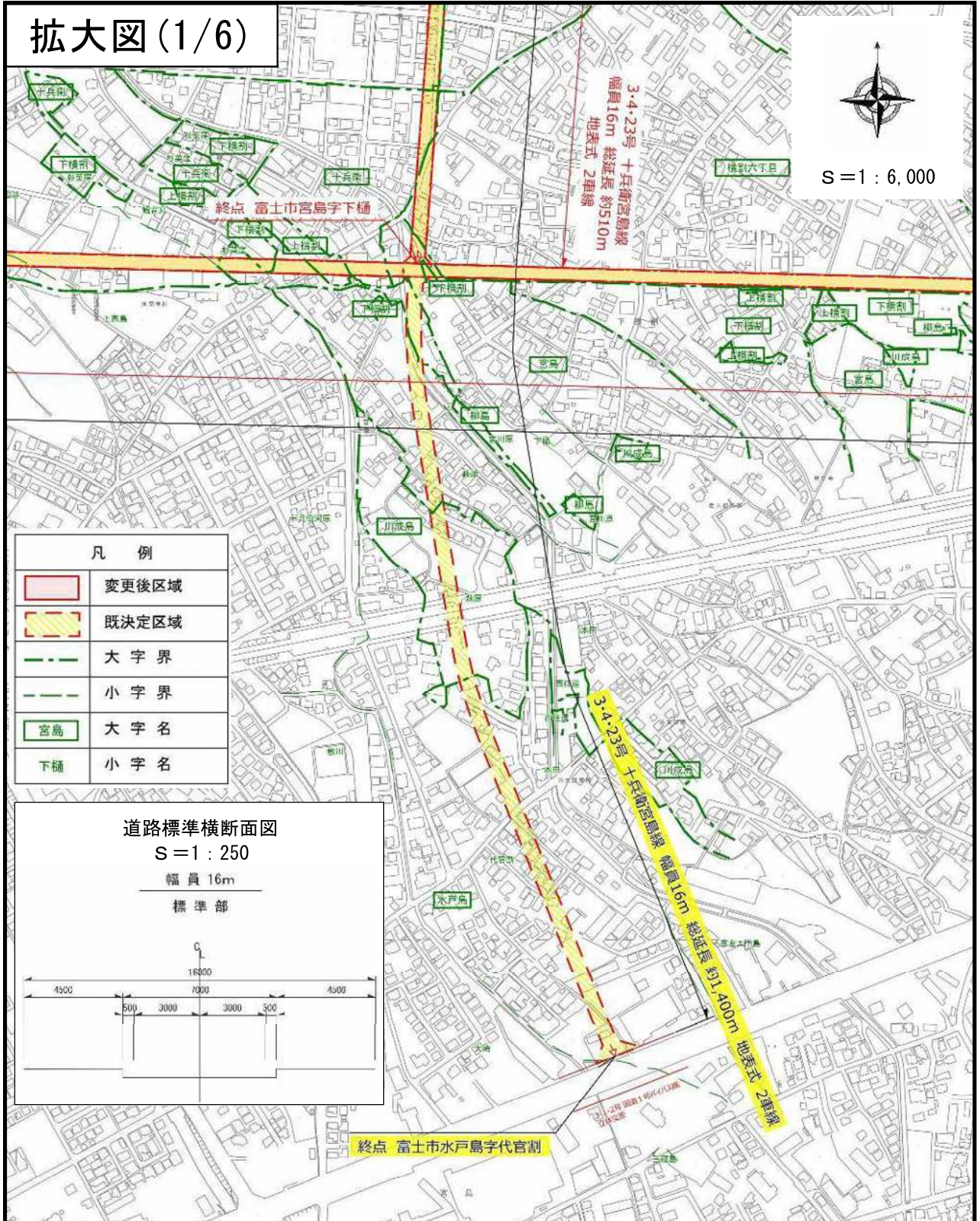
岳南広域都市計画道路の変更

3・4・23号 十兵衛宮島線ほか6路線
富士市決定

第2号議案附図

No. 2

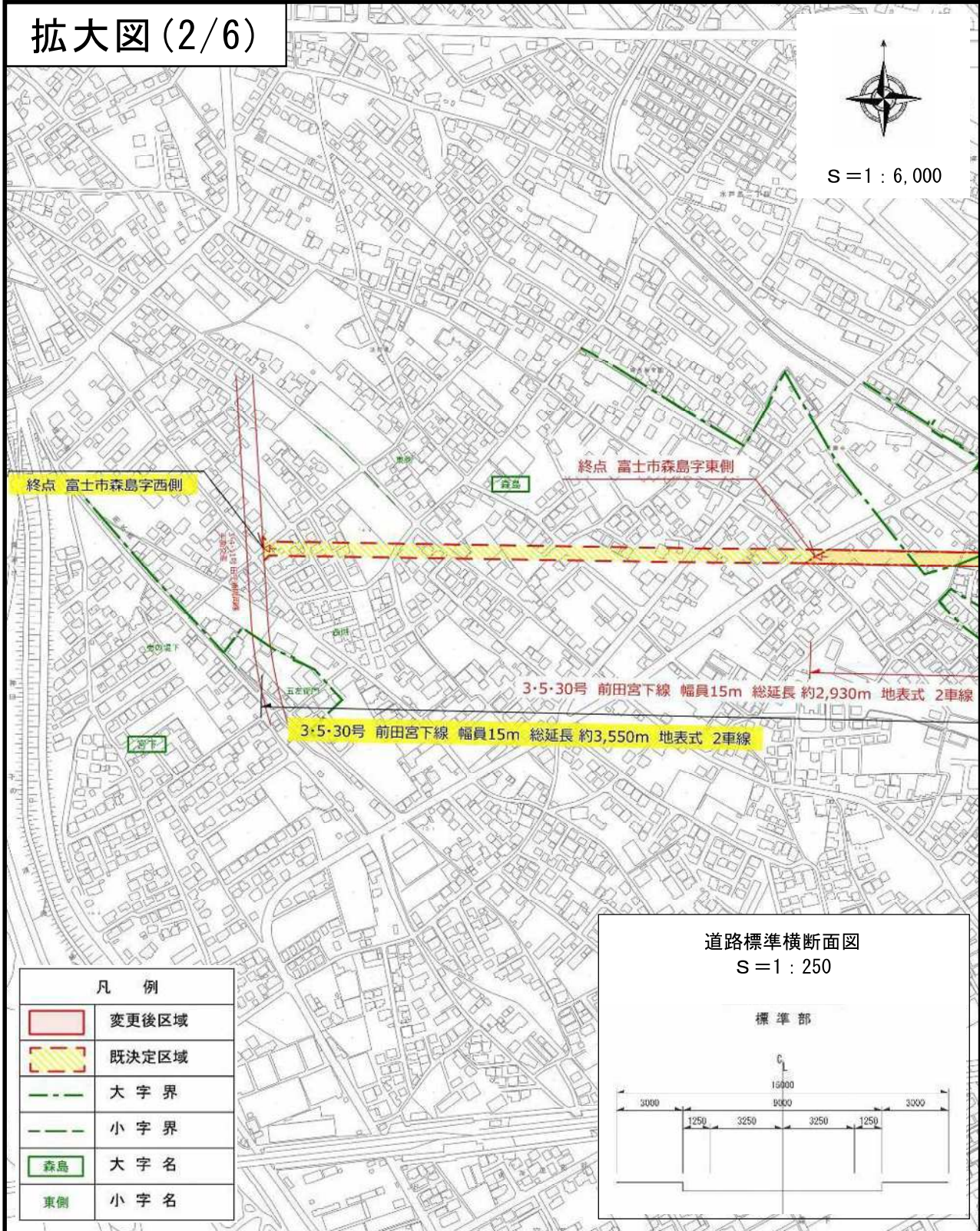
拡大図(1/6)



岳南広域都市計画道路の変更
3・4・23号 十兵衛宮島線ほか6路線
富士市決定

第2号議案附図

No. 3

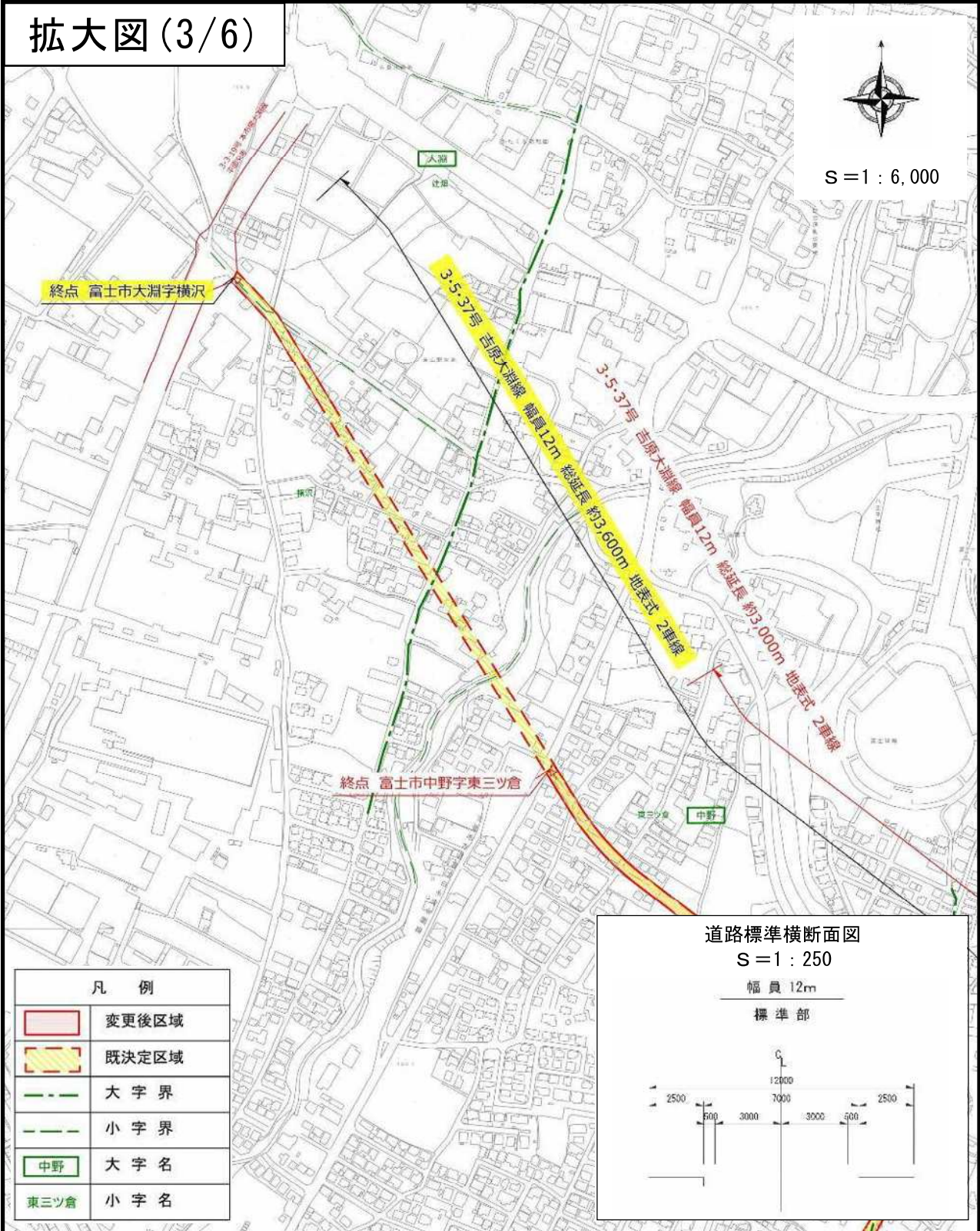


岳南広域都市計画道路の変更
3・4・23号 十兵衛宮島線ほか6路線
富士市決定

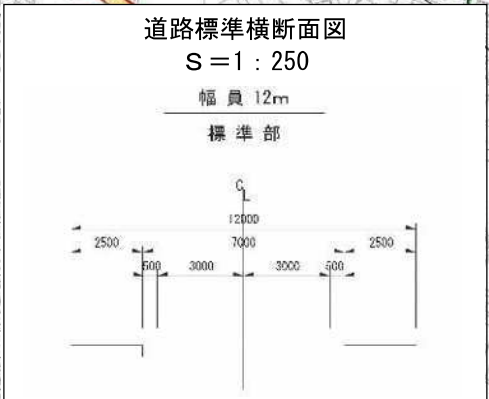
第2号議案附図

No. 4

拡大図 (3/6)



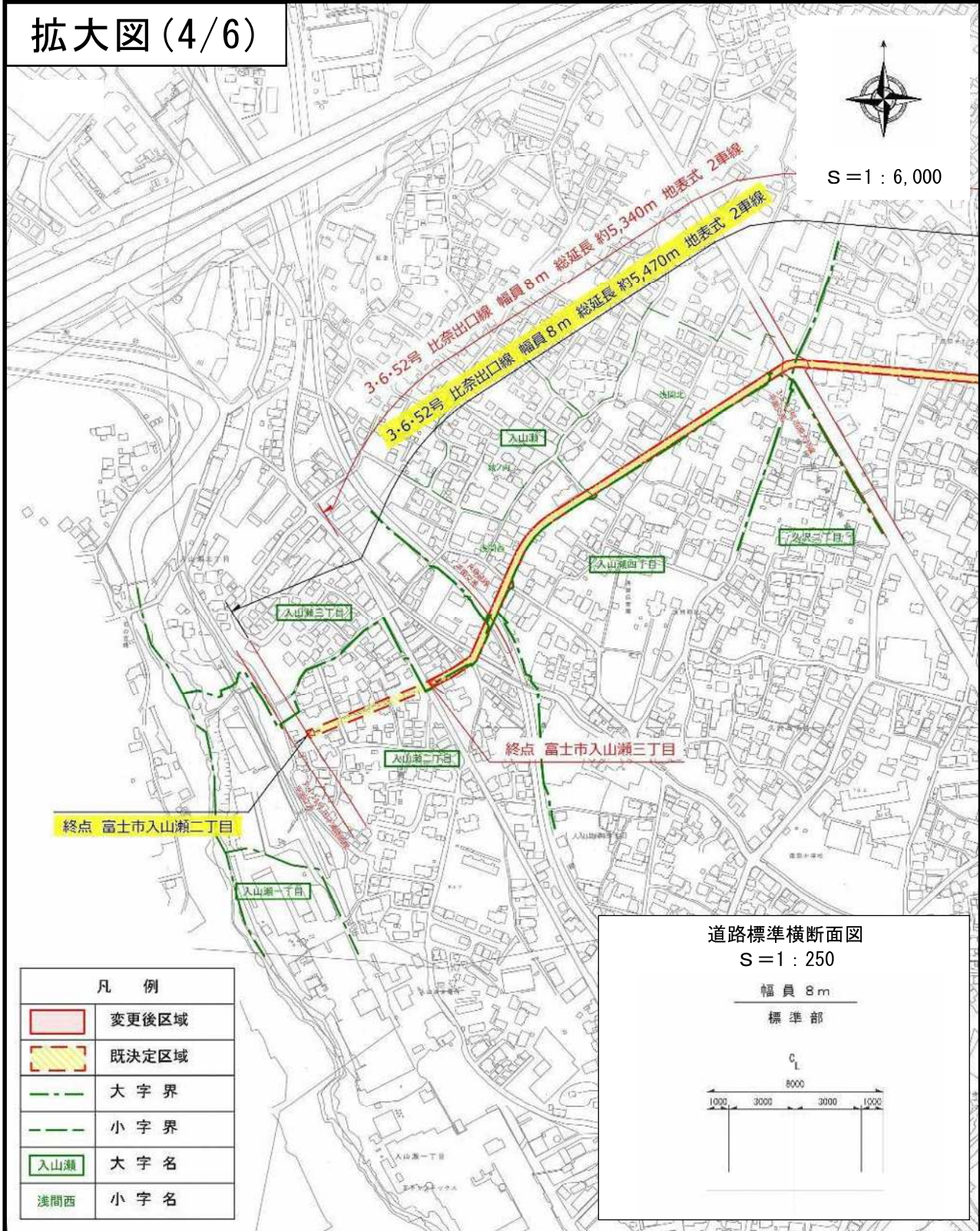
凡 例	
	変更後区域
	既決定区域
	大字界
	小字界
中野	大字名
東三ツ倉	小字名



岳南広域都市計画道路の変更
3・4・23号 十兵衛宮島線ほか6路線
富士市決定

第2号議案附図

No. 5



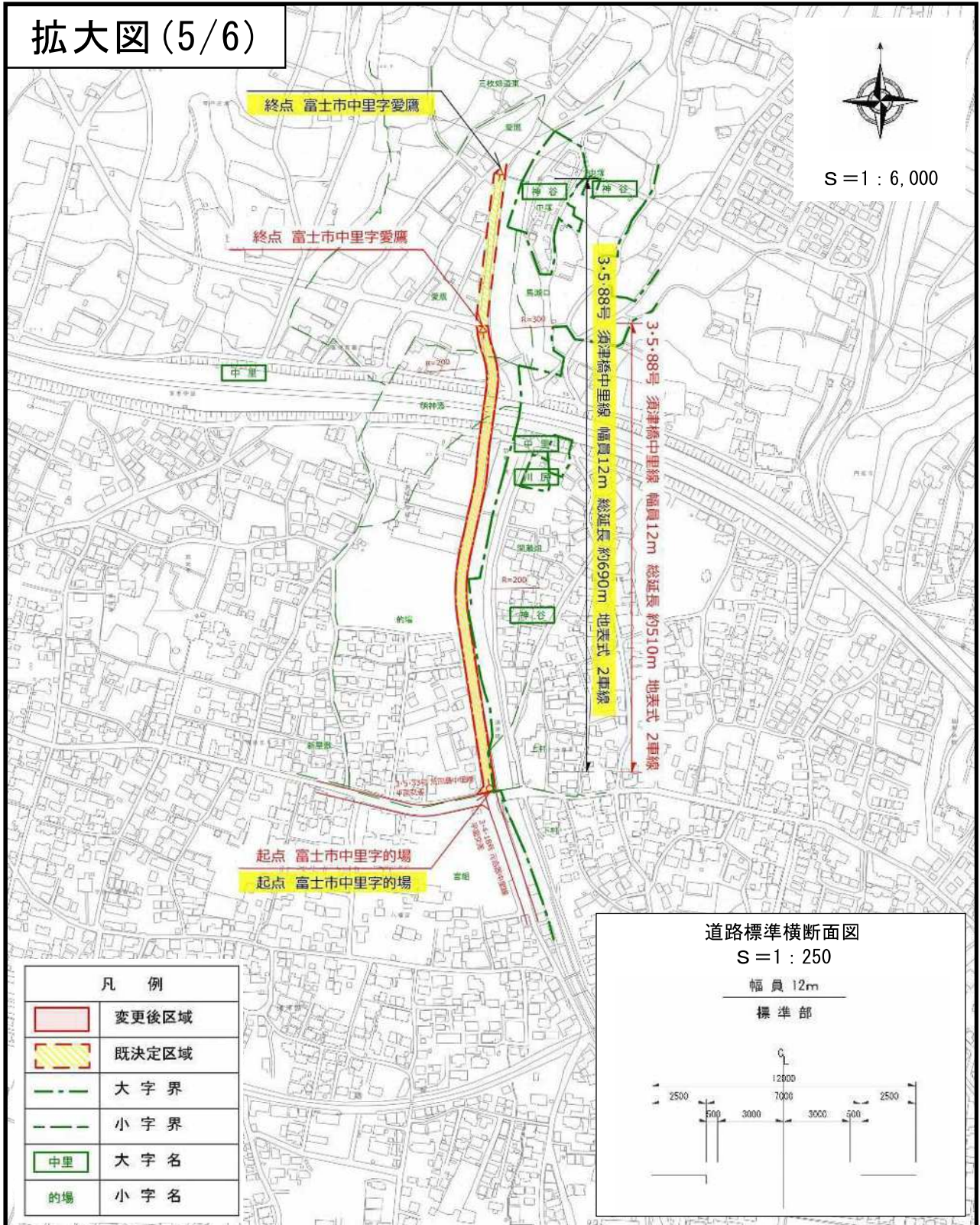
岳南広域都市計画道路の変更

3・4・23号 十兵衛宮島線ほか6路線
富士市決定

第2号議案附图

No. 6

拡大図 (5/6)



岳南広域都市計画道路の変更
3・4・23号 十兵衛宮島線ほか6路線
富士市決定

第2号議案附図

No. 7

