

保護者様

富士市立吉原小学校
校長 鈴木 幸人

令和2年度 第1回学校評価アンケート集計結果について

保護者の皆様におかれましては、ますますご清祥のこととお慶び申し上げます。また、日頃より本校の教育活動に対しまして、多大なるご理解とご協力を賜り、誠にありがとうございます。

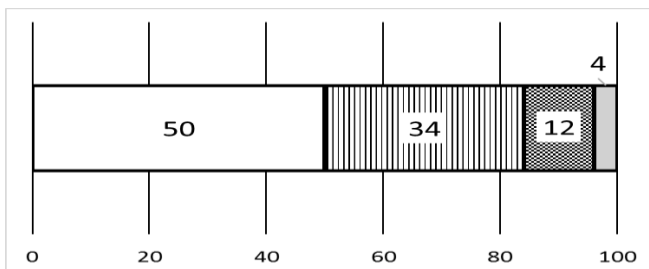
さて、本校では、小中一貫教育目標「あこがれ チャレンジ 笑顔」の実現のため、「やってみよう！つづけよう！」を重点目標に掲げ、日々の教育活動に臨んでおります。また、コミュニティ・スクールとして、多くのCSボランティアの皆様のお力添えをいただき、地域とともにある学校としての活動にも邁進しているところです。

そこで、こうした取組によって、どのような教育効果が生まれているのかを検証するため、8月上旬に、児童と教職員を対象に、アンケートを実施いたしました。結果は以下のとおりです。

※評価段階はすべて「はい」「どちらかといえば、はい」「どちらかといえば、いいえ」「いいえ」の4段階です。学校経営方針（グランドデザイン）の目標は、「はい」と「どちらかといえば、はい」を合わせた割合となっています。

***心づくりに関する質問**

□ はい ▨ どちらかといえば、はい ▩ どちらかといえば、いいえ □ いいえ



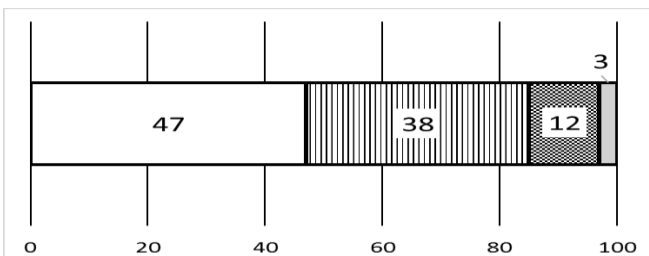
○あいさつを自分から元気よくしています



目標：85%

現状：84%

-1ポイント



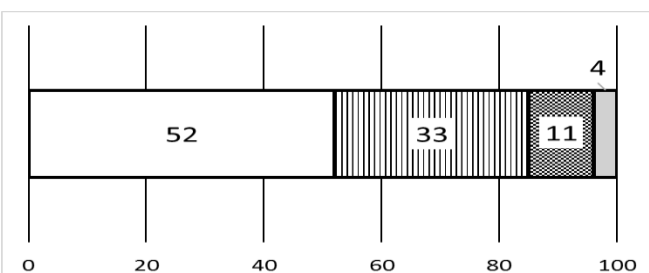
○「あったか言葉」を使って話しています



目標：80%

現状：85%

+5ポイント



○掃除中は「だまって・いっしょうけんめい・じかんまで」働いています



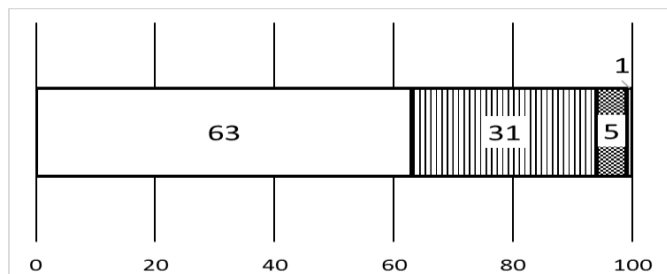
目標：80%

現状：85%

+5ポイント

今年度は、感染症対策のため、大きな声を出さない、清掃はしばらく行わないなど、これまでとは異なる対応が多くありました。しかし、その中にもあっても、人との関わりを大切にし、気持ちよく学校生活を送ることができるよう、児童自ら考えて日々を送ることができています。今後も継続できるよう努めるとともに、特に挨拶に力を入れて指導をしてまいります。

*学びづくりに関する質問



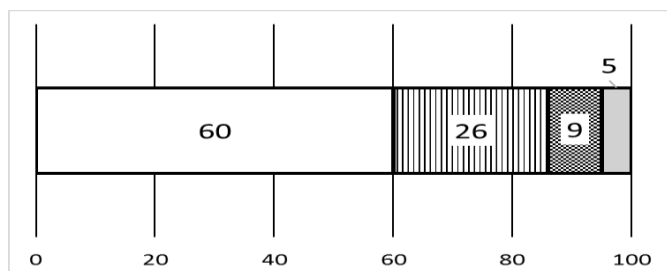
○授業（学習したこと）がわかっています



目標：90%

現状：94%

+4ポイント



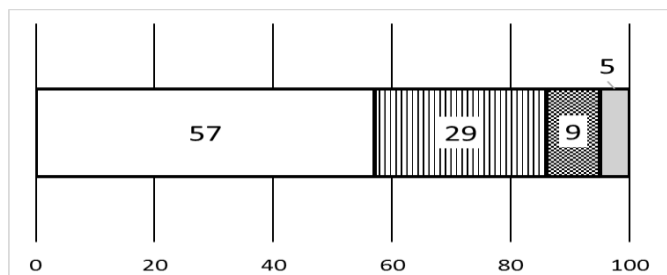
○分からないことや疑問に思ったことを、友達や先生に聞いています



目標：90%

現状：86%

-4ポイント



○家での学習に進んで取り組んでいます



目標：90%

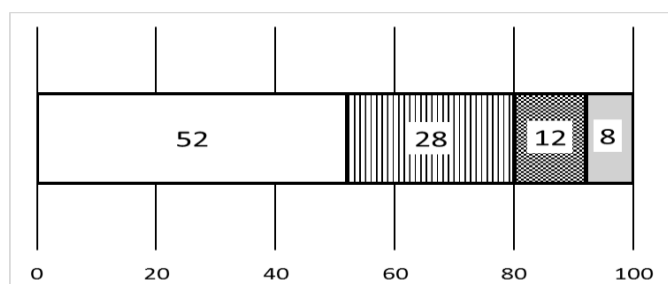
現状：86%

-4ポイント

臨時休業が、2か月近くに及んだことから、学校では、学習内容の定着の度合いを確かめながら、丁寧に授業を進めてまいりました。その結果として、多くの児童が、自分の学びに手ごたえを感じることができているようです。一方で、分からないことをそのままにせず解決しようとすることや、自主学習の取り組みなどには、まだ課題があります。学習形態を工夫したり、ICT機器を活用したりして、児童一人一人の学びに寄り添った指導となるよう努めてまいります。

ご家庭におきましては、「学校で学んだことは、実生活と結び付いている」と、実感を得ることができるよう、家庭学習の見届けと同時に、何気ない日常場面の中で、学習したことを生かして考えるように促す声掛けや関わりをしていただきますようお願いいたします。

*体づくりに関する質問



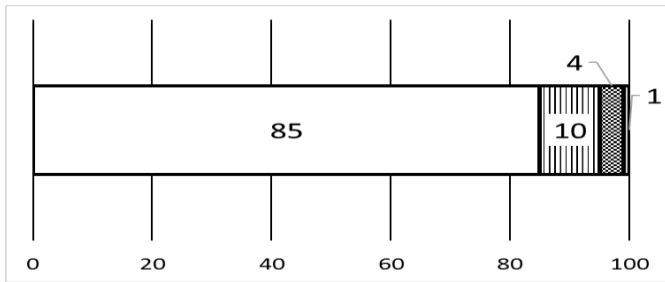
○自分の目標をもって運動しています



目標：85%

現状：80%

-5ポイント



○朝ごはんを毎日食べています



目標：95%

現状：95%

ポイント差なし

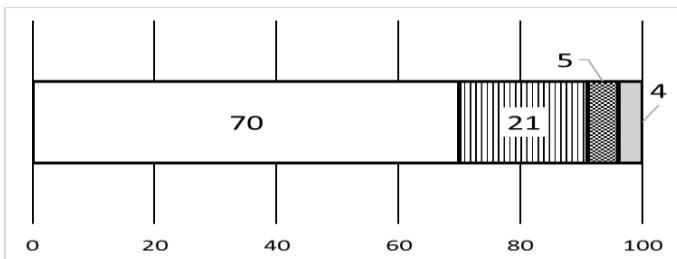
前期は、コロナウイルスに感染しないため、「新しい生活様式」に基づき、細心の注意を払って生活してきました。特に、手洗い・消毒を徹底するよう、折に触れて声を掛けてきました。

一方で、このコロナ禍により、外に出られない日々が続いたこと、用具を使った運動が制限されていたことなどから、体を積極的に動かす機会に恵まれませんでした。そのため、知らず知らずのうちに体力が落ちており、大きなけがをする児童が増加傾向にありました。

今後は、朝活動の時間に運動を段階的に取り入れ、児童の体力を取り戻していきたいと考えています。また、運動会代替行事や新体力テストなどを目標に据え、運動の楽しさを味わいながら、継続して体を動かす喜びを感じられるようにしてまいります。

健やかな心身を保つためには、規則正しい生活習慣を身に付けることが何よりも大切です。今後も、朝食をしっかり食べること、早寝・早起きをすること、メディアを使う時間を適切にすることなど、生活習慣の確立に関する声掛けを、ご家庭で継続的にしていただきますようお願いいたします。

*学校の目標に関する質問



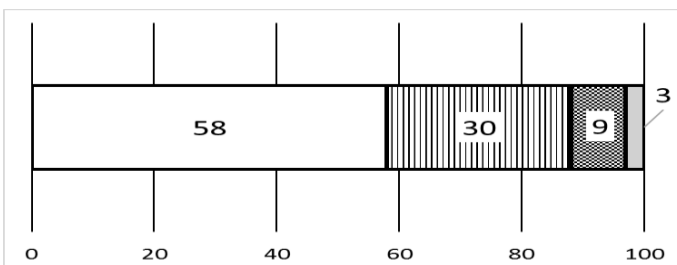
○学校が楽しいです



目標：90%

現状：91%

+1ポイント



○「やってみよう! つづけよう!」とがんばっていることがあります



目標：85%

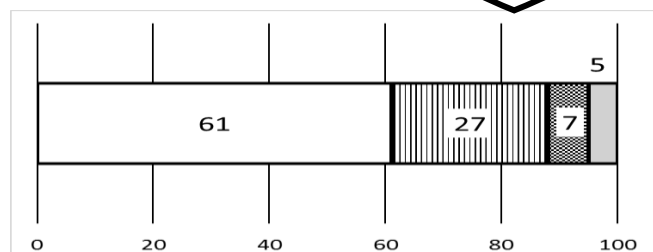
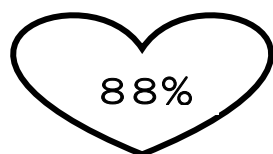
現状：88%

+3ポイント

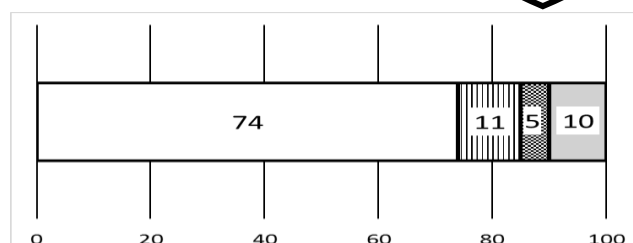
「学校が楽しい。」「明日もまた来たい。」長い休業期間があったからこそ、友達とともに過ごす学校生活のよさを再発見することができた児童が多くいることを、嬉しく思います。また、「臆さず挑戦すること、目標をもって努力することは苦しいけれど、その分、できたときの達成感や高揚感、何物にも代えがたいものがある。」そう考え、続けて頑張っている児童の姿を、これからも認め、励ましていきたいと考えています。

【コミュニティ・スクールとして】

○吉原第一中学校区の地域が好きです

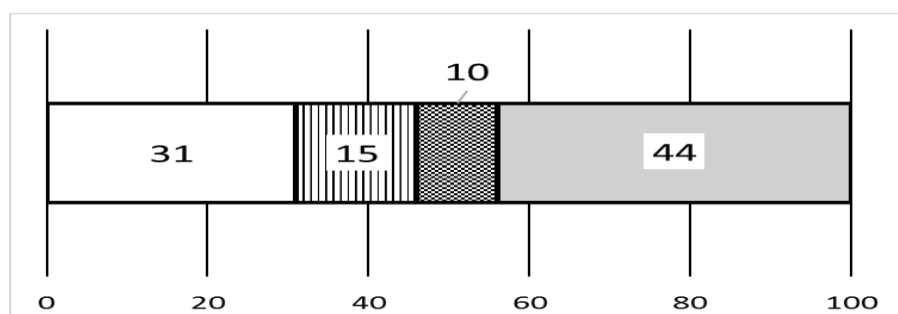


○地域の人々が、学校のためにボランティア活動をしていることを知っています



「吉原地区のことが好き」という児童の思いを、さらに伸ばしていきたいと考えています。そのためには、地域の皆様の温かな見守りが不可欠です。CSボランティアの登録は一年中受け付けていますので、ご協力いただける方は、ぜひ学校までご連絡ください。よろしくお願いいたします。

○吉原小、伝法小、吉原第一中は、同じ学校教育目標になっていることを知っています



46%

小中9年間の学びが、一貫したものとなるよう、吉原小、伝法小、吉原第一中では、三校合同の教育目標を、昨年度から設定しています。しかし、まだ十分に周知されているとは言えません。夢をもつ子。夢に向かって、たくましく挑戦する子。仲間とともに喜び合う子。こうした吉原第一中学校区が目指す姿を、ご家庭の皆様、地域の方々、教職員が共有し、ともに手を携え、子供たちの教育に当たっていきたいと考えております。

三校共通の学校教育目標

「あこがれ チャレンジ 笑顔」の実現に向かって

ともにがんばっていきましょう！