

保護者様

令和4年9月1日

富士市立吉原小学校
校長 村松 尚子

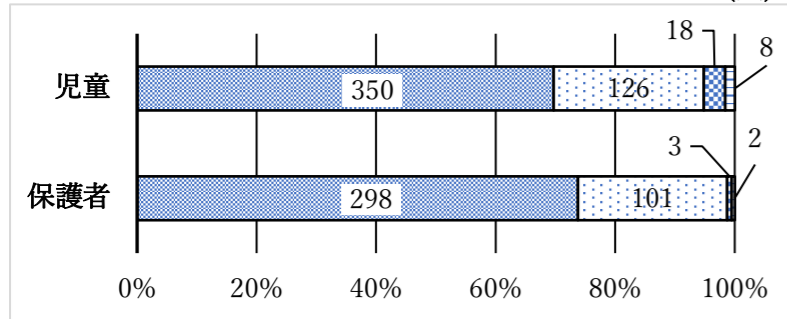
令和4年度 第1回学校評価アンケート集計結果について

保護者の皆様におかれましては、ますます御健勝のこととお慶び申し上げます。
夏休み前には、本校の教育活動の見直し・改善のためのアンケートに御協力いただき、ありがとうございました。以下のとおり、結果をまとめましたのでお知らせいたします。

※評価段階はすべて「はい」「どちらかといえば、はい」「どちらかといえば、いいえ」「いいえ」の4段階です。学校経営方針（グランドデザイン）の目標は、「はい」と「どちらかといえば、はい」を合わせた割合となっています。

*安心・安全な環境づくり

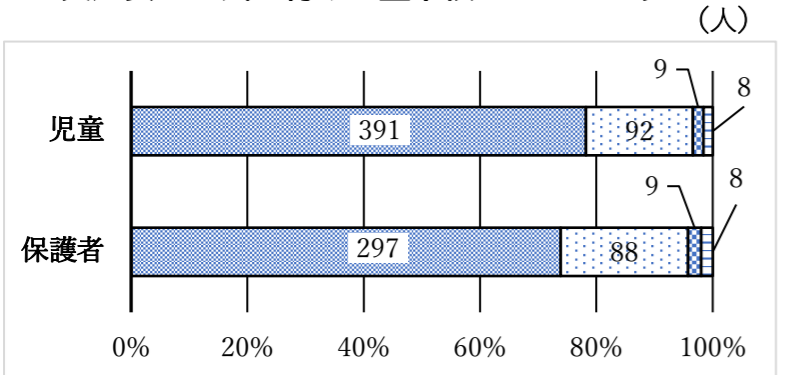
○学校が楽しいです (人)



目標 96%
 -1.2ポイント
 児童 94.8%
 保護者 98.7%

昨年度は、「学校が楽しい」の目標値を90%としていましたが、今年度は96%としました。これは、吉原小学校がすべての児童にとって、心身ともに安全・安心な場所であってほしいという願いからです。今回は、わずかに目標に届きませんでした。これからも児童の思いに沿った学習や支援を進めていくことで、児童が楽しく学校生活を送れるようにしていきたいと考えます。保護者の皆様におかれましては、98.7%と高い数値であり、学校の教育活動に御理解をいただいていますことをありがたく思います。

○交通安全に気を付けて登下校できています (人)

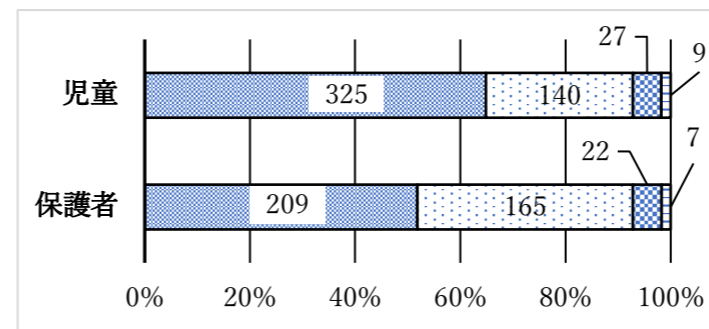


目標 81%
 +15.6ポイント
 児童 96.6%
 保護者 95.7%

児童が交通安全の意識を高く持ち、登下校をしていることが分かりました。これは、御家庭でも交通安全について話題にしている成果だと思います。しかし、道の歩き方や横断歩道の渡り方など、まだまだ心配な場面が見られます。登下校については、命に関わる大切なことです。学校でも、引き続き交通安全についての指導をしていきます。

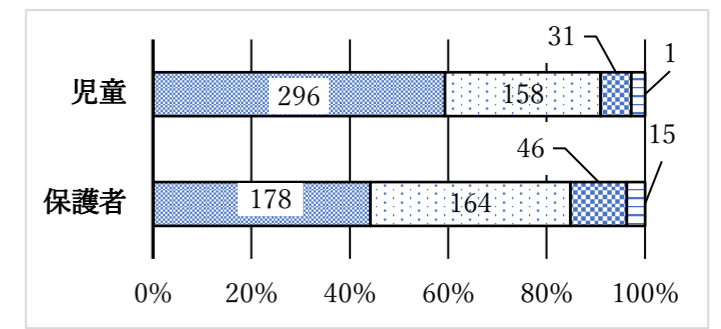
*知(確かな学力の育成)

○授業(学習したこと)が分かっています (人)



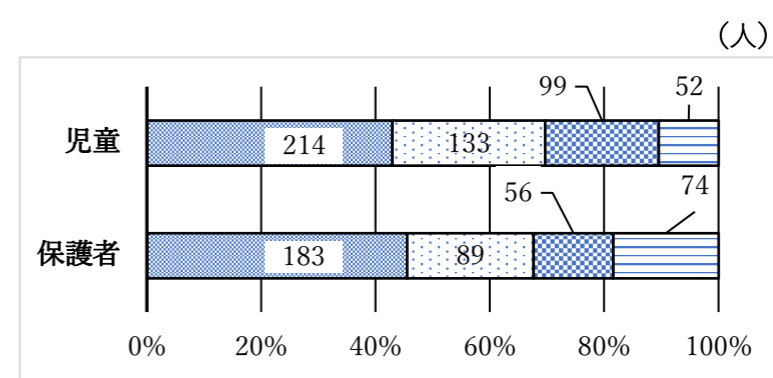
目標 92%
 +0.8ポイント
 児童 92.8%
 保護者 92.8%

○分からないことや疑問を、質問しています (人)



目標 87%
 +6.4ポイント
 児童 93.4%
 保護者 84.8%

○学校でタブレットやパソコン、書画カメラを使って学習しています (人)



目標 90%
 -20.4ポイント
 児童 69.6%
 保護者 67.6%

多くの児童が、学習の定着に自信を持ち、疑問を解決しようと意欲的に取り組むことができています。授業では、児童が意欲的に取り組める課題や教材の工夫、児童の思考に沿った授業展開や個の見取りなど、学習内容の定着に向けて取り組んでいます。また、御家庭でも日々の宿題の声掛けや確認などをしていただいていることで、より学習内容の定着に結びついています。毎日、ありがとうございます。引き続き、すべての児童が生き生きと授業に取り組み、学ぶ喜びを感じられる授業を目指して取り組んでまいります。

「学校でタブレットやパソコン、書画カメラを使って学習しています」につきましては目標値より大きく下回っていますが、今回は質問の項目を

- はい (ほぼ毎時間つかっている)
- どちらかといえば、はい (授業の数の半分より多い)
- どちらかといえば、いいえ (授業の数の半分より少ない)
- いいえ (ほとんど使わない)

としました。授業の数の半分以上使っている児童が70%近くいることは、ICT機器を授業で活用している割合が高いとも考えられます。また、児童は昨年度よりもタブレットの使い方に慣れ、様々な機能を使いこなしています。これからも、児童が授業の中でICT機器を効果的に活用し、よりよい学習ができるように支援していきます。

令和4年度 富士市立吉原小学校グランドデザイン

SDGs 未来都市 富士市

地域の願い: 目標に向かえる自ら行動できる思いやりがある

市の重点: 学び合い 学び続ける ふじの子

小中一貫教育目標: あこがれ チャレンジ 笑顔

重点目標: 次の一歩で「未見の我」へ

学校経営目標: しなやかで丁寧な対応を通じて信頼に応える

知(確かな学力の育成): 授業が分かっている 92%, 分からないことや疑問を解決しようとしている 87%, 授業でタブレットやパソコン、書画カメラを使っている 90%

徳(豊かな心を育む): 自分たちで決めた挨拶ができる 86%, 友達と上手に関わることができる 1~4年91%, 5~6年50%, 学級会に真剣に取り組んでいる 65%

体(健やかな体をつくる): 自分の目標をもって運動している 82%, 睡眠時間の確保ができている 79%

安心・安全な環境づくり: 学校が楽しい 96%, がんばっていることがある 85%, 交通安全に気を付けて登下校できている 81%

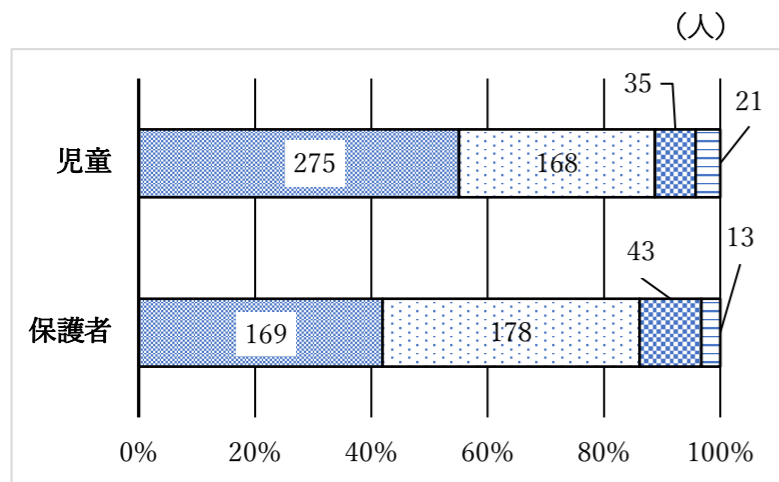
研修テーマ: 主体的に学び、ともに創りあげる授業

◎研修の重点: 「問い」に寄り添う見取りと関わり

コミュニティ・スクール ~地域とともにある学校をめざして~

***徳(豊かな心を育む)**

○みんなで決めた「(すてきな)挨拶」を自分からしています



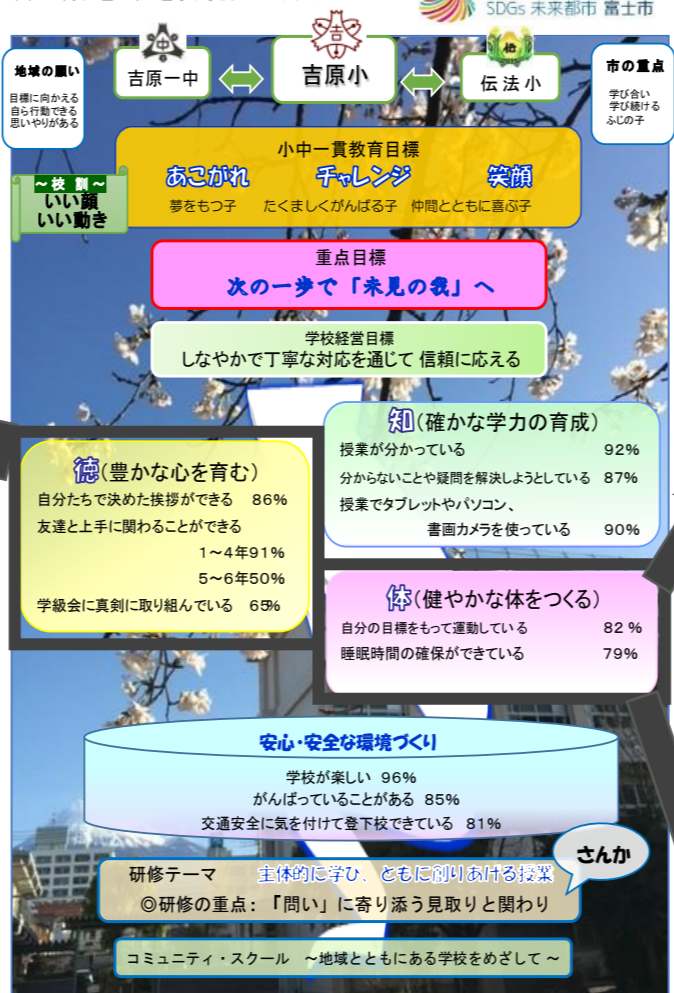
目標 86%



+2.7ポイント
児童 88.7%
保護者 86.1%

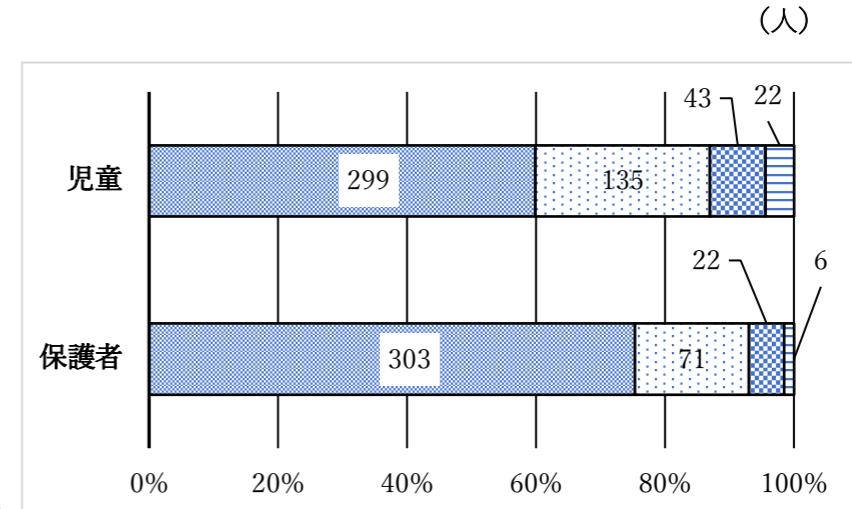
各学級で決めた挨拶をしようと意識的に取り組んでいる様子が分かりました。児童につきましては、目標値を2.7ポイント上回ることができました。「おはようございます。」から始まり、学校の様々な場面で元気な挨拶が聞こえてきます。しかし、朝の登校時の挨拶の様子や保護者の皆様の結果を踏まえて考えると、まだ「伸びしろ」があるように感じます。各クラスの挨拶目標には、「相手を意識して」「元気に」「自分から進んで」といったキーワードが多く書かれています。児童一人一人が、このようなキーワードを意識して、吉原小が更によりよい挨拶でいっぱいになるよう支援していきます。また、家庭や地域の様々な場面で、挨拶をする機会があると思いますので、保護者の皆様にも御協力いただけるとありがたいです。

令和4年度 富士市立吉原小学校グランドデザイン



***体(健やかな体をつくる)**

○自分の目標をもって、運動しています



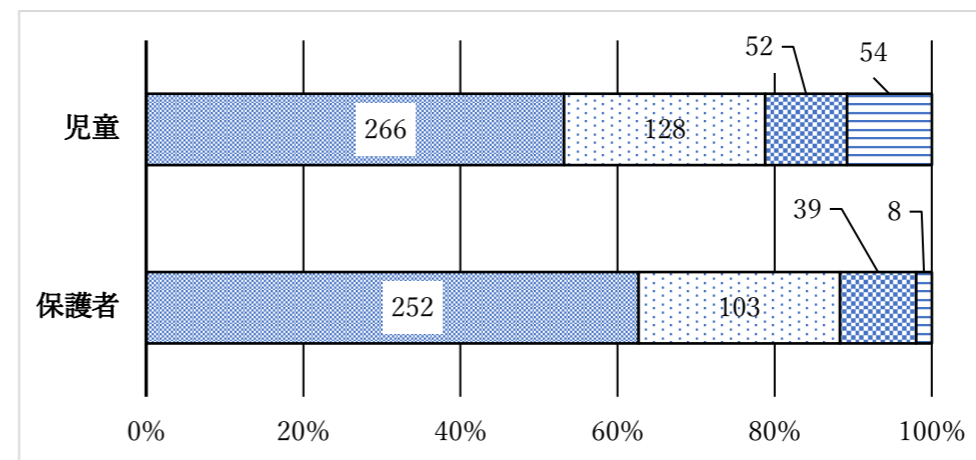
目標 82%



+4.9ポイント
児童 86.9%
保護者 93.0%

休み時間や体育の授業で、元気いっぱい体を動かす姿が見られます。体育の授業では、児童が目標を持って運動できるように、記録に挑戦したり、体育カードにめあてを記入したりしながら進めています。いろいろな運動に取り組む中で、自分に合った運動を発見したり、自分の立てた記録に挑戦したりすることは、生涯スポーツの視点から考えても大切なことです。後期には、スポーツフェスティバルや持久走記録会などの体育的行事があります。行事と授業を効果的に関連させ、更に多くの児童が目標を持って運動に取り組めるよう、工夫しながら進めてまいります。

○適切な睡眠時間を確保できています



目標 79%



-0.2ポイント
児童 78.8%
保護者 88.3%

適切な睡眠時間を確保することは、学習や運動など学校生活全般においての基盤となります。睡眠時間が確保されることで、学習に集中できたり、一日を元気に過ごすことができたりと思います。また、健康な体をつくるために必要な睡眠時間は、低学年で10時間以上、高学年で8~9時間以上とされています。学校では、「ふれ愛デー」を通して、引き続き睡眠時間の大切さやメディアとの上手な付き合い方を啓発していきます。御家庭でも、お子様が適切な睡眠時間を確保できるよう、お声掛けをお願いいたします。

○コロナ禍における学校活動や行事について

行事や学校の様々な活動については、児童の思いやコロナの感染状況を考えながら、その時の状況に応じて判断し、進めてまいりました。前期では、授業参観の方法や引き渡し訓練の変更などがありましたが、保護者の皆様に御理解・御協力いただき、大変ありがたく思います。また、今後も感染状況を見ながら、児童の思いを大切に活動を行っていきたく思います。今後も御理解・御協力をよろしくお願いいたします。

○学校の施設・設備について

校舎の老朽化やエアコンの設置についての御意見をいただきました。校舎につきましては、現在、トイレの改修工事、体育館の改修工事が進められています。また、夏休み中には、教室のロッカーを変えたり、廊下の天井を塗り替えたりする工事が行われました。

エアコンの設置につきましては、おひさま教室や第二音楽室、プレイルームなどの特別教室にも順次設置が進められている状況です。

児童のよりよい学習環境作りのため、今後も改善を図っていきたくと考えております。保護者の皆様には、PTA活動等において校内美化に御協力いただけるとありがたいです。