

令和5年度版

富士市

# 子ども・若者のための 相談機関マップ

ニート・ひきこもり・不登校等の困難を抱える子ども・若者の

支援に関わっている機関や団体を紹介します。

外に出ることが苦手、学校に行くことができない、

将来に対する不安などについて、一緒に考えましょう。

どこに相談したらいいのかわからない場合など…

★ 富士市若者相談窓口 ココ☆カラ

(受託)(特非) 青少年就労支援ネットワーク静岡



ニート・ひきこもり・不登校等の困難を抱える若者を支援するため、相談業務や各種連携機関への紹介、家族会、居場所づくり事業などを定期的実施します。

〒417-0024 富士市八代町1番1号(富士市教育プラザ内)

☎0545-55-0562

✉f-wakamono@chive.ocn.ne.jp

火曜日～土曜日(日曜日、月曜日、祝日・年末年始を除く)

時間9:00～17:00

発行・問合わせ先／富士市青少年相談センター

電話／0545-52-4152

- この相談機関マップの作成にあたっては、「不登校やニート、ひきこもりなどのための合同相談会」に参加した支援機関等を中心に掲載しており、すべての支援機関を網羅しているわけではありません。
- 各支援団体、支援機関の開設時間等は、電話やメール、ウェブサイト等でご確認ください。

# ひきこもり支援

## 1 静岡県ひきこもり支援センター



ひきこもり当事者やその家族への支援、電話・来所相談、状況により情報提供、居場所支援等

〒422-8031 静岡市駿河区有明町2-20  
静岡総合庁舎別館4階(精神保健福祉センター内)

☎ 054-286-9219

🌐 <http://www.pref.shizuoka.jp/kousei/ko-845/seishin/hikikomori.html>

## 2 青少年交流スペース アンダンテ



社会的ひきこもりや人づきあいなどに悩む、青少年やその親への相談等の支援

〒422-8063 静岡市駿河区馬淵1丁目17-1  
県男女共同参画センター あざれあ5階

☎ 054-255-0600

✉ [space-andante@youthnet.or.jp](mailto:space-andante@youthnet.or.jp)

🌐 <http://www.youthnet.or.jp/andante/>

## 3 認定NPO法人サンフォレスト



不登校やひきこもりの相談・支援、居場所づくり、当事者を持つ家族教室の開催

〒422-8041 静岡市駿河区中田1丁目9-16

☎ 090-2182-3279

✉ [sun.forest@outlook.jp](mailto:sun.forest@outlook.jp)

🌐 <https://sunforest.amebaownd.com>

## 4 KHJ 全国ひきこもり家族会連合会 静岡県「いっぷく会」

ひきこもり当事者を持つ家族と当事者への支援・相談活動

〒420-0071 静岡市葵区一番町50番地  
静岡市番町市民活動センター内

☎ 090-6081-0766

✉ [ippuku-kai@outlook.jp](mailto:ippuku-kai@outlook.jp)

🌐 <http://ippukukai.com>

## 5 富士市ユニバーサル就労支援センター



ひきこもり当事者やその家族への相談支援、希望に応じた家庭訪問(アウトリーチ)、居場所支援等

〒416-8558 富士市本市場 432-1 フィランセ東館1F

☎ 0545-64-6969

✉ [f-uw@aurora.ocn.ne.jp](mailto:f-uw@aurora.ocn.ne.jp)

🌐 <https://f-uw.com>



# 就労支援

## 6 富士公共職業安定所 (ハローワーク富士)



職業相談、職業紹介や各種就職支援(イベント等)、求人情報の閲覧。

〒417-8609 富士市南町1-4

☎ 0545-51-2151

🌐 <https://jsite.mhlw.go.jp/shizuoka-roudoukyoku/>

## 7 (福)誠信会 富士障害者就業・生活支援センター チャレンジ



就職に向けた相談支援の実施、準備訓練の斡旋、職場定着のための相談支援、在職者の交流活動の実施。

〒417-0847 富士市比奈1481-2

☎ 0545-39-2702

✉ [shuugyou-seikatu@seishinkai.info](mailto:shuugyou-seikatu@seishinkai.info)

🌐 <http://www.seishinkai.info/>

## 8 しずおか東部若者サポートステーション



就労や自立を目指す、15歳～49歳の方の就労相談・就労支援(対象年齢が広がりました)

〒411-0855 三島市本町12-4 小林ビル2F

☎ 055-943-6641

✉ [support@libera.or.jp](mailto:support@libera.or.jp)

🌐 <http://www.support-station.jp>

## 9 富士市障害者就労機能パワーアップ事業



他の就労支援機関と連携しながら、それぞれの人に適した就労の形をご提案します。

〒417-0057 富士市瓜島町145 コーポ栄座104

☎ 0545-51-0632

✉ [fuji-coordinate@soleil.ocn.ne.jp](mailto:fuji-coordinate@soleil.ocn.ne.jp)

🌐 <http://sesamin7275.blog.fc2.com/>

## 10 富士市ユニバーサル 就労支援センター



生活のこと、仕事のこと・働きづらさを抱えた方に対する就労支援

〒416-8558 富士市本市場432-1 フィランセ東館1F

☎ 0545-64-6969

✉ f-uw @ aurora.ocn.ne.jp

🌐 <https://f-uw.com>



## 学習・就学支援

### 11 ステップスクール・ふじ (青少年相談センター)



青少年の抱えるさまざまな悩みや不安についての相談、不登校児童生徒の支援

〒417-0024 富士市八代町1番1号(富士市教育プラザ内)

☎ 0545-52-4152

✉ ky-soudan@div.city.fuji.shizuoka.jp

🌐 <https://www.city.fuji.shizuoka.jp/sp/kyouiku/c0305/fmervo00000013mi.html>

### 12 適応支援教室 アルファー (小・中・高)



不登校児童生徒の居場所の提供、学習支援(小、中学校の出席認定あり)、保護者への子育て支援

〒419-0201 富士市厚原2211-3

☎ 0545-71-3995

✉ donguri2592@gmail.com

🌐 <https://widen.jp/sun>

### 13 静岡県立静岡中央高等学校 通信制の課程 東部キャンパス



県内で唯一の公立通信制高校です。単位制なので学びのスタイルを自由に選択できます。

〒411-8502 三島市文教町1丁目3-93

☎ 055-928-5757

✉ tobu-c.shizuokachuo-h@edu.pref.shizuoka.jp

🌐 <http://www.edu.pref.shizuoka.jp/shizuokachuo-h/home.nsf>

### 14 (特非)コスモスクール未来 富士校



学習や交流の場を求める生徒(不登校、通信制高校等)が安心して過ごせる学習基地を提供

〒416-0909 富士市松岡1515-17

☎ 0545-60-7030(担当山本 090-8457-2388)

✉ cosmofujikou@yahoo.co.jp

🌐 <https://cosmoschool.net/>

### 15 松陰高等学校 静岡富士学習センター



高校卒業資格、不登校・ひきこもり支援、高卒認定試験サポート、資格取得サポート

〒416-0914 富士市本町11-8 エンドウビル

☎ 0545-67-6073

✉ shoin.fuji@gmail.com

🌐 <https://kaichi-juku.com/shoin-fuji/>

### 16 東静岡高等学院 未来高等学校 静岡学習センター



富士市の通学型通信制高校。地元にも密着した親しみやすい学院です。

〒416-0906 富士市本市場421-10 総合庁舎前ビル

☎ 0545-38-9431

✉ higashishizuokahighschool@yahoo.co.jp

🌐 <http://higashishizuoka.com/>

### 17 リベラスコーレ



- ①放課後等デイサービス
- ②フリースクール

〒411-0855 三島市本町9-3

☎ 055-972-4344

✉ info@libera.or.jp

🌐 <http://www.libera.or.jp>

### 18 静進情報高等専修学校



不登校などに悩んでいるあなたのための学校です。あなたの居場所がきっと見つかります。

〒420-0834 静岡市葵区音羽町26-31

☎ 054-200-5511

✉ e-mail@seishin-joho.ac.jp

🌐 <http://seishin-joho.ac.jp/>

19

### 第一学院高等学校 静岡キャンパス



「生徒第一」「1/1の教育」を大切に独自の「プラスサイクル指導」を実践

〒420-0858 静岡市葵区伝馬町9-4  
福一伝馬町ビルディング3F

☎ 054-273-5550

✉ shizuoka@daiichigakuin.ed.jp

🌐 <https://www.daiichigakuin.ed.jp/>

20

### 富士宮高等専修学校



入学者の約半数が不登校経験者。発達障害の診断を受けている生徒も在籍。

〒418-0065 富士宮市中央町14-7

☎ 0544-26-3472

✉ f-gakuen@ck.tnc.ne.jp

🌐 <http://www.fujinomiya.ed.jp/>

21

### 学校法人 創志学園 クラーク記念国際高等学校 静岡キャンパス



毎日登校/オンライン学習、最適なコースが選べる  
コーチングの実施、選べる担任制、大学進学率 60%

〒422-8061 静岡市駿河区森下町4-20

☎ 054-202-8288

✉ shizuoka@clark.ed.jp

🌐 <https://www.clark.ed.jp/chubu/shizuoka/>

22

### つくば開成高等学校 (静岡校・沼津校)



生徒一人ひとりにとって一番の学びを追求する「個別対応教育」の高校。静岡と沼津にキャンパス設置

静岡：〒420-0858 静岡市葵区伝馬町9-1 河村ビル 4F

沼津：〒410-0801 沼津市大手町一丁目1番3号 沼津産業ビル4階

☎ 静岡：054-275-0588/ 沼津：055-957-1262

✉ 静岡：shizuoka@t-kaisei.ed.jp/ 沼津：numazu@t-kaisei.ed.jp

🌐 <https://t-kaisei.shizuoka.jp/>

23

### 未来を創る学舎 中京高等学校 沼津校



毎日通学する、少人数制の通信制高校。  
美容、進学、キャリアの特色あるコースを設置。

〒410-0801 沼津市大手町5丁目7-1 モラダ2F

☎ 055-928-5277

✉ info@miragaku.jp

🌐 <https://www.miragaku.jp>

24

### 学校法人倉橋学園 キラリ高等学校



通学のスタイル（週1～週5回）を選べるので、不登校  
経験者でも安心して高校卒業を目指せます。

〒421-0304 榛原郡吉田町神戸726-4

☎ 0548-33-4976

✉ kurazemi@kirari-highschool.jp

🌐 <https://www.kirari-highschool.jp>

25

### 学校法人KTC学園 おおぞら高等学院静岡キャンパス



「なりたい大人になるため」に高卒資格は勿論、メンタル・  
学習・進路サポートなどを実施。

〒422-8067 静岡市駿河区南町10-5  
地建南町ビル5F

☎ 054-283-1370

✉ shizuoka-office@ktc-school.com

🌐 <https://www.ktc-school.com/campus/shizuoka/>

26

### アビニオンスクール



20年の実績。プログラミング、デジタルイラスト、  
動画編集などが学べます。

〒424-0886 静岡市清水区草薙1-2-26  
アートインクサナギ3F

☎ 054-349-7711

✉ info@mnet-avignon.jp

🌐 <https://mnet-avignon.jp>

27

### 学校法人 山口精華学園 精華学園高等学校 清水校

新校舎となり駐輪場・駐車場完備。レポート・スクリー  
ング・テスト全て清水校で実施！

〒424-0816 静岡市清水区真砂町4-18

☎ 054-364-7700

✉ info@seika-shimizu.jp

🌐 <http://seika-shimizu.jp>

28

### 静岡学園早慶セミナー 未来高等学校静岡中央学習センター



通信制高校併修の通学型学校。各自の通学日数で高校卒業  
が可能。大学進学支援が充実

〒422-8076 静岡市駿河区八幡1-1-1

☎ 054-291-4000

✉ info@shizugaku.jp

🌐 <https://soukei.shizugaku.jp>

29 学校法人 三幸学園  
飛鳥未来きずな高等学校



静岡キャンパスのスクーリングだけで高校卒業資格取得。卒業後の進路も安心。

〒420-0857 静岡市葵区御幸町6番地  
静岡セントラルビル8階

☎ 054-275-2688

✉ info-shizuoka-kizuna@sanko.ac.jp

🌐 <https://www.sanko.ac.jp/asuka-kizuna/shizuoka/>

30 わかば高等学院



つくば開成高等学校の連携施設。中高専用の放課後等デイサービスを併設しており、特別支援教室という形で高校卒業を目指します。

〒416-0944 富士市横割3丁目1番8号

☎ 0545-67-5551

✉ wakaba@t-kaisei.shizuoka.jp

🌐 <https://wakaba.t-kaisei.shizuoka.jp/>

31 適応支援教室アルファ  
高等部



2022年4月新設。つくば開成高校連携の特別支援教育。放課後等デイサービス・診療所・相談支援事業所併設

〒416-0924 富士市水戸島本町11番9

☎ 090-1476-3995

✉ alfa-fuji@t-kaisei.shizuoka.jp

🌐 <https://widen.jp/sun>

32 静岡アカデミー高等学院



通信制高等学校サポート校、レポート・視聴報告書(単位取得に必須)の指導、検定試験(英検・漢検・パソコン検定・簿記検定)指導。外国人講師による英会話、スクーリング手続き、上級学校(大学・専門学校)進学指導、就職等のサポート、高校卒業後の進路実現

〒410-0802 沼津市上土町6 第一ビル2F

☎ 055-954-5188

✉ sizuoka.academy@gmail.com

🌐 <http://www4.hp-ez.com/hp/shizuoka-academy>

33 アドバンス学習塾  
鹿島学園高等学校通信制連携サポート校

自習中心の通信制高校で、提出課題の添削指導を行い高校卒業までサポートします。

〒416-0942 富士市上横割258-7 マキシム21 2F

☎ 0545-30-8220

✉ shinfujiekimae\_heros@yahoo.co.jp

34 トライ式高等学院  
(静岡キャンパス・三島キャンパス)

鹿島学園高等学校、鹿島朝日高等学校、日本航空高等学校の通信制課程卒業を支援。中学生のフリースクールあり

静岡：〒420-0857 静岡市葵区御幸町6-10 静岡モディ5F

三島：〒411-0036 三島市一番町15-21 増田ビル

☎ 0120-919-439

✉ 静岡:try-gakuin-shizuoka@trygroup.com/三島:s-suzuki@trygroup.com

🌐 [http://www.try-gakuin.com/suppor\\_kyoten/shizuoka/](http://www.try-gakuin.com/suppor_kyoten/shizuoka/)

35 学校法人国際学園  
星槎国際高等学校静岡学習センター



高校卒業だけでなく、学び直しや実社会での対応力、適応力を身に付けるためのカリキュラムが充実しています。

〒422-8063 静岡市駿河区馬淵3-16-28

☎ 054-287-3830

✉ shizuoka@seisa.ed.jp

🌐 <https://seisa.ed.jp/shizuoka/>

36 NPO法人 沼津高等学園  
(さくら国際高等学校 沼津学習センター)



通信制高校連携校(不登校・発達障害など)、フリースクール、アフタースクール(学習型学童)学習塾・予備校など

〒410-0312 沼津市原193-3

☎ 055-966-0132

✉ xs.station@r5.dion.ne.jp

🌐 <http://numazono.net/>

37 (公財) こども教育支援財団  
東京大志学園 静岡分室

不登校の小中学生の学習活動や体験学習を行うフリースクール。

〒422-8061 静岡市駿河区森下町4-20

☎ 054-202-8282

✉ shizuoka\_info@kodomo-zaidan.net

🌐 <https://tokyo-taishi.net/campuses/shizuoka>



## 心や発達についての相談支援

### 38 富士市特別支援教育センター



小中学校に通うお子さんの発達に関して、心配なことや悩んでいることなどの相談を受ける機関です。

〒417-0024 富士市八代町1番1号（富士市教育プラザ内）

☎ 0545-55-0565

✉ [gakukyou@div.city.fuji.shizuoka.jp](mailto:gakukyou@div.city.fuji.shizuoka.jp)

🌐 <https://www.city.fuji.shizuoka.jp/sp/kyouiku/c0206/rn2ola0000014196.html>

### 39 富士市こども発達センター 発達相談室からあ



就学前のこどもの発達についての相談受付及び個別やグループ指導、病院紹介など

〒417-0061 富士市伝法85番地

☎ 0545-21-9482

✉ [kodomohattatsu@div.city.fuji.shizuoka.jp](mailto:kodomohattatsu@div.city.fuji.shizuoka.jp)

🌐 <https://www.city.fuji.shizuoka.jp/kenkou/c0208/fmervo000000b6ou.html>

### 40 富士市保健部健康政策課



仕事等のストレスや人間関係の悩みなどの相談（予約制）

〒416-8558 富士市本市場432-1（富士市フィランセ内）

☎ 0545-64-9023

✉ [ho-kenkou@div.city.fuji.shizuoka.jp](mailto:ho-kenkou@div.city.fuji.shizuoka.jp)

🌐 <https://www.city.fuji.shizuoka.jp/kenkou/c0104/fmervo0000002oma.html>

### 41 静岡県富士保健所

こころの病気（うつ病・神経症等）・ストレス・アルコール・ひきこもり等に関する相談

〒416-0906 富士市本市場441-1（富士総合庁舎内）

☎ 0545-65-2155

🌐 <https://www.pref.shizuoka.jp/kenkofukushi/fukushicenter/fujikenkofukushi/1004117/1033567.html>

### 42 (特非)臨床心理オフィス Beサポート



不登校・ひきこもり・発達障害の相談、カウンセリング、各種心理検査、居場所の提供

〒410-0056 沼津市高島町29-11 盟萌ビル201号

☎ 055-925-1701

✉ [be-sapo@mail.wbs.ne.jp](mailto:be-sapo@mail.wbs.ne.jp)

🌐 <http://be2011.jimdofree.com/>

### 43 リベラ教育相談室



障がいや特性の有無に限らず、学校生活のあらゆる悩みや問題に対応（小学生～高校生まで）

〒411-0855 三島市本町9-3

☎ 055-972-4344

✉ [info@libera.or.jp](mailto:info@libera.or.jp)

🌐 <http://www.libera.or.jp>



## その他の相談支援

44

静岡県LD等発達障がい児・者親の会 きんもくせい



発達障害の子を持つ親の集まり。勉強会や座談会、子育ての悩み相談や情報交換を行っている。

☎ 080-4427-8359

✉ kinm0kusei@yahoo.co.jp

🌐 <https://kinm0kusei.wixsite.com/shizuokakinmokusei>

45

(特非) 富士市手をつなぐ育成会



知的に障害のある子を持つ親が設立。自立に向け仲間作りや余暇・就労定着などの相談支援

〒417-0057 富士市瓜島町145 コーポ栄座104

☎ 0545-51-0631

✉ f-ikuseikai@tulip.ocn.ne.jp

🌐 <http://www.f-ikuseikai.com/>

46

富士市福祉部生活支援課



生活保護に関する相談や制度利用の手続き、生活に困窮された方・世帯に対する相談・支援

〒417-8601 富士市永田町1丁目100番地

☎ 0545-55-2758

✉ fu-seikatushien@div.city.fuji.shizuoka.jp

🌐 <https://www.city.fuji.shizuoka.jp/kenkou/c0301/fmervo000000100l.html>

47

富士市こども未来部  
こども家庭課 家庭児童相談室



子どもの権利についての相談、子育て支援やひとり親家庭の支援、子どもの養育に関する相談や児童虐待に関すること

〒417-8601 富士市永田町1丁目100番地

☎ 0545-55-2764

✉ kodomokatei@div.city.fuji.shizuoka.jp

🌐 <https://www.city.fuji.shizuoka.jp/sp/kenkou/c0206/fmervo000000fj44.html>

48

富士市市民部市民安全課  
市民相談担当



民事・一般相談や消費生活相談

〒417-8601 富士市永田町1丁目100番地

☎ 0545-55-2750

✉ si-shiminanzen@div.city.fuji.shizuoka.jp

🌐 <https://www.city.fuji.shizuoka.jp/kurashi/c0501/fmervo000000doxu.html>

49

静岡県富士児童相談所

子どもの養育や発達、虐待、非行、里親についての相談

〒416-0906 富士市本市場441-1

☎ 0545-65-2141

50

富士警察署  
(生活安全課富士地区少年サポートセンター)

少年の非行問題、犯罪被害に関する相談  
相談受付時間 平日 8:30～17:15

〒417-8566 富士市八代町3-55

☎ 0120-783-410 / 0545-51-0110

51

NPO法人ゆめ・まち・ねっと



生きづらさを抱えた子ども・若者への居場所提供、保護者等への学び場の提供

〒417-0071 富士市国久保1-7-15

みんなの家むすびめ

☎ 0545-52-3175 / 070-6552-3644

✉ yume-machi-net@r5.dion.ne.jp

🌐 <http://yumemachinet.web.fc2.com/>

52

(公財)復康会  
サポートセンター ほっと



おおむね18歳以上の方の障害福祉サービスや制度利用等の情報提供や生活相談

〒417-0056 富士市日乃出町165-1

サンミック静岡ビル104号

☎ 0545-32-8160

🌐 <http://www.fukkou-kai.jp/hot/>

53

地域活動支援センター  
指定相談支援事業所 ゆうゆう

18歳以上の障害をお持ちの方・ご家族等の相談・福祉サービス利用相談他

〒417-0801 富士市大淵2815-2

☎ 0545-35-2911

🌐 <http://www.yu-yu-shoryukai.net>

54 (福)誠信会  
児童家庭支援センター パラソル



概ね18歳までの子どもがいる家庭を対象に、学校や家での困りごと等の相談

〒417-0808 富士市一色168-1

☎ 0545-32-8125

✉ parasoru@seishinkai.info

🌐 <http://www.seishinkai.info/>

55 (福)誠信会  
地域生活支援センター せふりー



主に障害のある方や家族等への相談支援  
(生活の困りごとや情報提供など)

〒417-0801 富士市大淵2710-1

☎ 0545-32-8830

✉ fujimoto-ryouiku@seishinkai.info

🌐 <http://www.seishinkai.info/>

56 富士市子ども未来部子ども家庭課  
子育て総合相談センター



予期しない妊娠に関するお悩み相談 妊娠SOS相談 8:30~17:15  
(月~金、祝日、年末年始は除く) 保健師による相談

〒417-8601 富士市永田町1丁目100番地

☎ 0545-55-2896

🌐 <https://www.city.fuji.shizuoka.jp/kenkou/c0106/rn2ola000000iv5t.html>

57 ゆるりと



登園登校しぶり、不登校、ホームスクーラー、起立性調節障害、発達障害、ギフテッド、HSC等の子ども達の学ぶ機会や居場所。保護者や支援者、地域の方々のお話会や繋がりの場。

☎ 090-5115-0613

✉ yururito.fuji@gmail.com

🌐 <https://yururito-fuji.themedia.jp/>

58 富士市福祉部障害福祉課



障害者の福祉に関することや福祉サービスに関する相談、障害者とその家族に対する相談。市ウェブサイトには障害福祉サービス指定事業所情報(放課後等デイサービス等)や相談窓口一覧が掲載されています。

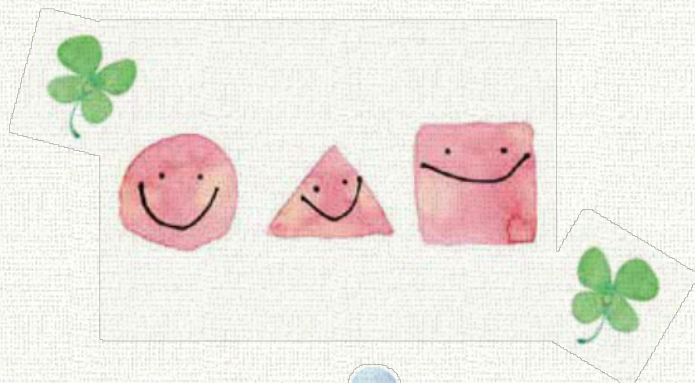
〒417-8601 富士市永田町1丁目100番地

☎ 0545-55-2761

✉ fu-syougai@div.city.fuji.shizuoka.jp

🌐 <https://www.city.fuji.shizuoka.jp/sp/kenkou/c0304/fmervo000000102x.html>

※番号の○有りは民間支援団体等、○無しは公的支援機関等



分野	
施設の名称	QRコード
支援の内容等	
住所	
☎ 電話番号	
✉ メールアドレス	
🌐 ウェブサイトアドレス	



「ひきこもりたくないじゃない！」  
 「学校に行きたくないじゃない！」  
 生きづらさを抱える子どもや若者が、  
 社会との接点を求めています。

**専門機関等による早目の支援が大切**

各発達段階で必要な経験や参加の機会を逃すと、次第に自信を失くし、社会参加へのハードルが高くなります。

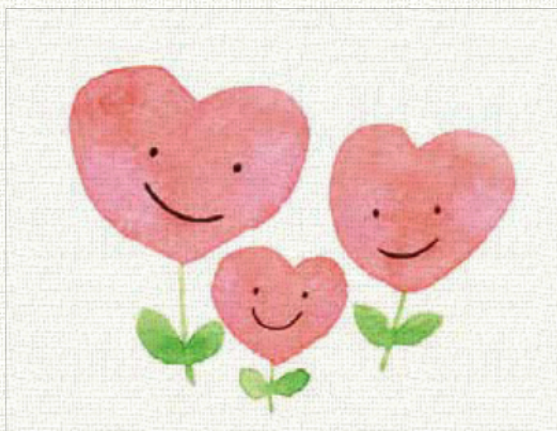
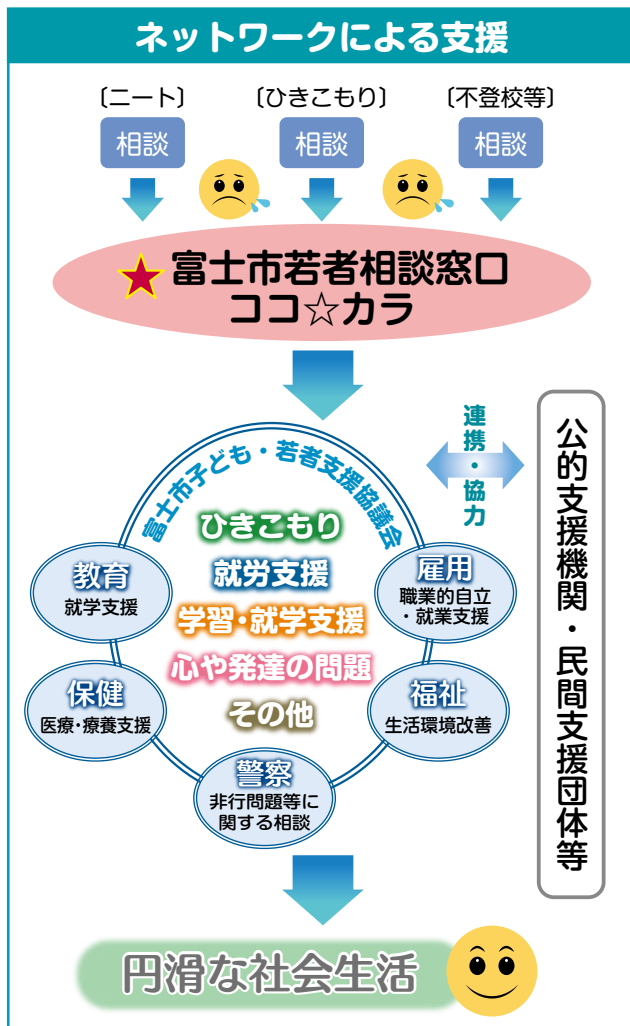
そのハードルを少しずつ下げていく（社会参加に導く）ためには、早目に専門機関等に相談することが必要です。

**この機関マップは…**

今の子ども・若者が抱える生きづらさを親身に受け止め、相談にのってくれる市内及び近隣の市町の相談機関を紹介しています。各専門機関は一人ひとりの状況に応じた支援をしています。

状況によっては、複数の相談機関が連携する必要もあり、短期間では解決できないケースもありますが、「出口」のきっかけを必ず見つけてくれるはずです。

今まで解決できなかつた悩み、  
 一人で抱え込んでしまった悩み、  
 一度、相談に訪れませんか。



## 子どもの権利条例

富士市では、全ての子どもが命を守られ、自分らしく生き、成長し、発達していくことができるよう、子どもの権利を保障し、子どもにやさしいまちづくりをめざして、「子どもの権利条例」を制定しました。

子どもの権利は、〈生命・生存・発達の権利、意見表明権、子どもの最善の利益、差別の禁止〉などがあり、子どもがしあわせに暮らすために、あたりまえに守られるものです。

富士市には、子どもたちが悩みや困りごとを相談できる窓口があります。

相談員が話を聴き、子どもの希望を聴いたうえで、子どもの気持ちや意見を周りの人に伝えたり、子どもの権利救済委員と連携し、悩みを解決できるように寄り添います。

※子どもの権利条例における子どもとは、18歳未満の者で、市内に居住し、通学し、通所する者その他市内で活動する者をいい、これらの者と同等にこの条例が適用されることが適当であると市長が認める者を含みます。（「富士市子どもの権利条例」第2条より）



★子どもの権利条例  
QRコード



## 子どもたちの相談窓口

### ◆ 子どもなんでも相談 ◆

富士市役所こども家庭課（市役所4階）

☎ 0545-55-2764

✉ kodomokatei@div.city.fuji.shizuoka.jp



### ◆ ほっとデジタル相談・ふじ（富士市立小・中学生） ◆

市から貸与されている GIGA タブレットから相談できます。いじめ、学校や家のこと、心や体のことなど、心配ごとや悩みごとを相談員が聞いてくれます。返事が欲しい人には、GIGA タブレットにメールを返すこともできます。秘密は守られますので、安心して相談してください。



## 子どもの権利条例に関する窓口

富士市役所こども未来課（市役所4階）

☎ 0545-55-2731

✉ kodomomirai@div.city.fuji.shizuoka.jp

