

令和4年度

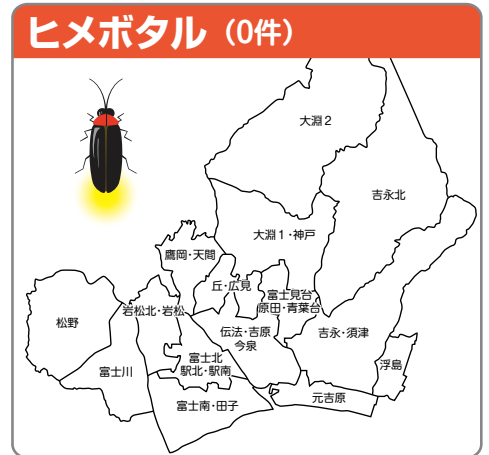
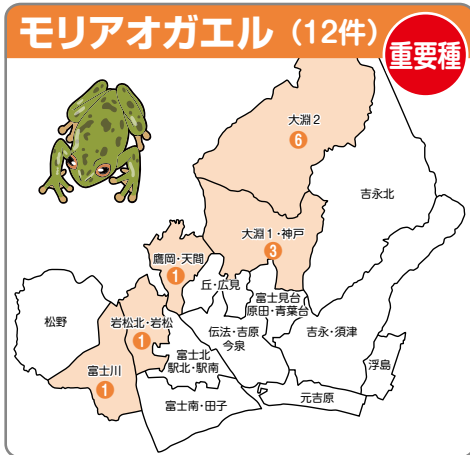
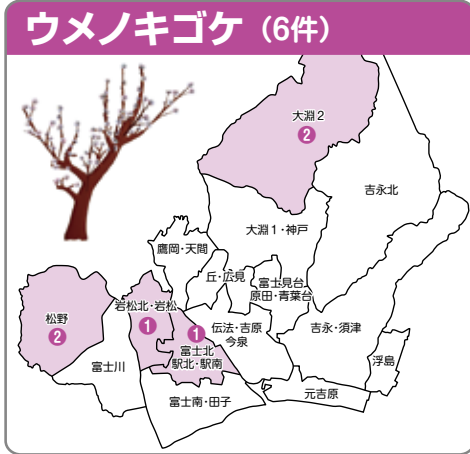
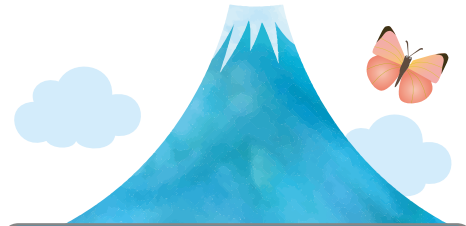
# 富士市いきものマップ

富士市いきもの調査は、「生物多様性ふじ戦略」の重点プロジェクトのひとつで、調査種（9種）について、以下により実施しました。

- 【目的】
- ①生きものの生息生育状況及び自然環境の変化を把握すること
  - ②自然環境に触れることで身近な環境への興味・関心を深めること
  - ③生物多様性の認知度を高めること

【参加者】小学生～一般市民

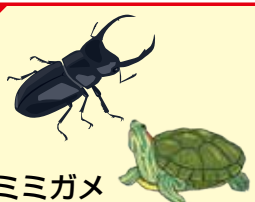
【調査期間】令和4年7月～10月



● 生きものが確認された場所を色付けしてあります。 ● 地区名の下に数字は報告された生きもの数です。  
 (ご注意)この調査で生きものが確認できなくても、その地区にその生きものがないというわけではありません。

#### 調査対象種以外に確認できた生きもの

- ◆ 在来種：昔からその地域にいる生きもの
  - ・コクワガタ
  - ・シオカラトンボ
- ◆ 外来種：外国由来の生きもの
  - ・アライグマ
  - ・ミシシippアカミミガメ



#### たくさん確認できた生きものベスト3

- ・セイタカアワダチソウ
- ・ツバメ
- ・アキアカネ (調査種を除く)

