

家庭ごみ持ち込み方法（予約が必要ない日）

1. 持ち込み時間内に新環境クリーンセンターへ来場ください。



2. 持ち込み車レーンへ進んでください（路面に標示あり）



3. 青信号で入口計量所に入ってください。



4. 計量所職員がごみの種類を聞き取り、受入れ場所を案内します。



以降、資源回収棟へ行く場合のルートとなります。



5. 職員がごみの出し方などを案内します。

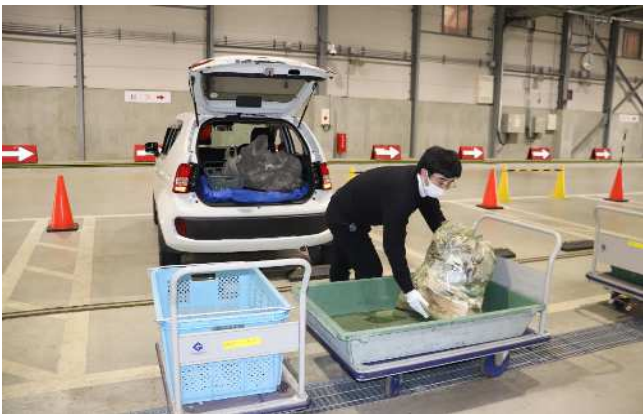


※まん延防止措置・緊急事態宣言時に、持ち込み者に検温と手指アルコール消毒をお願いしております。

6. 空いている駐車スペースへ駐車ください。



7. ごみを台車へ下ろしてください。（ご自身でお願いします。）



集積所に出すのと同じように出します。（ごみはあらかじめ自宅で分別ください。）



8. それぞれ捨てる場所へ運びます。



9. 種類ごとに所定の場所（パッカー車やコンテナなど）に捨ててください。

例：燃えるごみ



例：金属ごみ



10. ごみを出し終わったら、台車を戻して出口へ向かってください。



アルコール手指消毒剤を使用ください。

お手洗い使用の際は、職員にお声かけください。

11. 出口計量所に入ってください。



12. 計量所職員の案内で出口へ向かってください。



お疲れ様でした。

