

広報

ふじ

令和4年

6 | 5 No.1262



- ② 大雨による土砂災害に備えましょう
- ④ 人材アシストU-30・移住就業支援補助金
- ⑤ 富士市勤労者福祉サービスセンター
- ⑥ 熱中症に注意／不妊治療が保険適用となりました
- ⑦ 暮らしのたより
- ⑫ 我が家のアイドル

5月14日 FUJI & SUN '22 (富士山こどもの国)
富士山麓の自然の中でアクティビティーや音楽を楽しむキャンプフェスが5月14・15日の2日間に渡り開催されました。

6月は土砂災害防止月間です

大雨による土砂災害に備えましょう!

近年は、激しい集中豪雨や台風が相次いでいます。昨年も7月の大雨などが深刻な被害をもたらし、全国では972件の土砂災害が発生しました。梅雨の時期や台風の際は、大量の水が地中にしみ込み、「がけ崩れ」や「土石流」、「地滑り」の危険が増加します。今回は、そうした土砂災害から命を守るための4つのステップを紹介します。

問合せ 防災危機管理課 ☎55-2715 ☎51-2040 📧bousai@div.city.fuji.shizuoka.jp

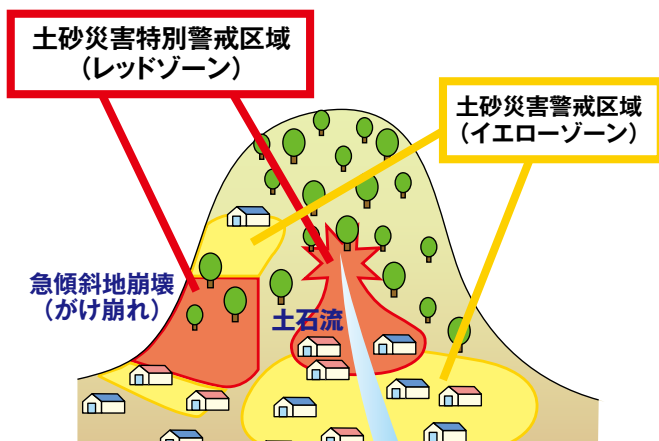


▲ふじタウン
マップ

富士市
防災マップ▼



※土石流危険渓流や急傾斜地崩壊危険箇所も併せて確認しておきましょう。



早い段階で、危険区域外へ避難することが重要です。

1 土砂災害の危険区域を知る

市内には、土砂災害の危険区域が231か所存在します。皆さんの自宅周辺の土砂災害危険区域は「富士市防災マップ」や「ふじタウンマップ」で確認できます。

2 避難先を決める

土砂災害の避難の原則は「土砂災害の危険区域から出る」ことです。日頃から、親戚や知人宅、町内会、区の公会堂など、危険区域外の避難先を考え、安全にたどり着ける避難経路を決めておきましょう。各地区まちづくりセンターは、早期避難場所として風雨が強まる前の段階で開設します。

3 情報の入手手段を確保する

気象や避難に関する情報をどのような手段で入手するか、事前に確認し、練習しておきましょう。
① **テレビを使った情報収集**
テレビリモコンの「dボタン」を押すと表示されるデータ放送で、市内に発表されている気象警報や降水量、河川水位、避難場所の開閉状況を知ることができます。

② 同報無線からの情報収集

市は「避難情報」だけでなく、「大雨警報」などの防災気象情報を同報無線でお伝えします。



大雨などで屋外の同報無線スピーカーからの情報が聞き取りにくい場合は…?

同報無線情報を取得する方法
富士市防災ラジオ
FM/AM放送のほかに、富士市の同報無線(広報ふじ)を受信することができます。購入については防災危機管理課へお問い合わせください。
富士市メールサービス(同報無線情報) f-fuji@sg-m.jp に空メールを送信
※下記QRコードからもアクセスできます。

富士市公式LINEアカウント
ID @848lies で検索
※下記QRコードからもアクセスできます。

③ パソコン・スマートフォンなどを使った情報収集

サイボスレーダー

市内の雨量、水位情報のほか気象レーダーや、河川監視カメラの映像も見ることができます。



静岡県土砂災害情報

市内の土砂災害のおそれのある場所のほか、大雨などの際には危険性を色で示した地図を見ることができます。



4 避難のタイミングを知る

避難情報や気象情報を「警戒レベル」として5段階に分け、危険区域に住んでいる人などが取るべき行動を、段階に応じて示しています（下表参照）。

◆1 防災気象情報

防災気象情報は、降雨量などを基に、気象庁などが発表するものです。「土砂災害警戒情報 警戒レベル4相当」など、警戒レベル相当の情報を追加して発表されます。

◆2 避難情報

避難情報は、危険区域に住んでいる人などに避難行動を促すため、防災気象情報や土砂崩れなどの前兆現象があった場合に市が発令します。



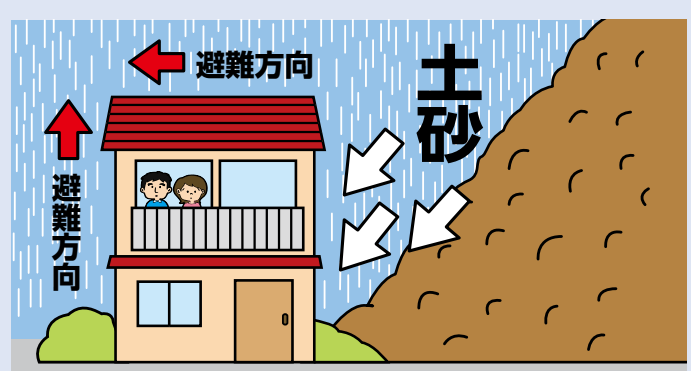
平成19年台風4号の被害（神谷 土砂崩れ）

【警戒レベルと避難行動】

防災気象情報◆1	警戒レベル	避難情報◆2	危険区域の住民等がとるべき行動
大雨特別警報 氾濫発生情報	5 ※	緊急安全確保	命を守るための最善の行動を取りましょう。
警戒レベル4までに全員避難			
土砂災害警戒情報 氾濫危険情報等	4	避難指示	速やかに避難を開始しましょう。避難先までの移動が危険と思われる場合は、近くの安全な場所や、自宅内のより安全な場所に避難しましょう。
氾濫警戒情報 大雨警報 洪水警報等	3	高齢者等避難	避難に時間を要する人（高齢者、障害のある人、乳幼児など）とその支援者は避難を開始しましょう。そのほかの人は、避難の準備を整えましょう。
大雨注意報 洪水注意報等	2		避難に備え、自らが決めた避難先や支援者との連絡を取るなど、避難行動を確認しましょう。
早期注意情報 (警報級の可能性)	1		災害への意識を高め、今後の雨の降り方などに注意しましょう。

※災害が発生または切迫している状況です。可能な範囲で発令する情報であるため、必ず発令するものではありません。

※表では、それぞれの大雨警戒レベルに対応して国が定めた5色を配色しています。



避難が遅れてしまったら「いつとき待避所」へ避難！

「いつとき待避所」とは、自宅や近隣の頑丈な建物の2階以上のうち、土砂が襲ってくる方向からできる限り離れた部屋のことです。避難が遅れてしまった場合に緊急的に待避する場所のことです。

既に周囲で道路冠水や土砂災害が発生している場合など、屋外に出ることが危険な状態であれば、「いつとき待避所」へ避難してください。

中小企業等の人材確保を後押し！

人材確保支援事業を活用しませんか

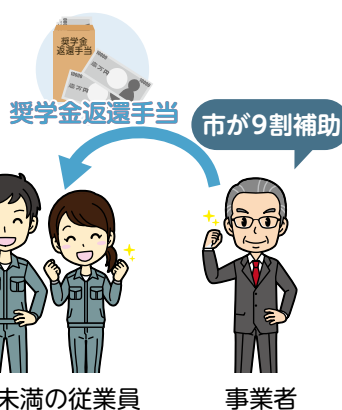


市は、中小企業等の人材確保に向けた支援を行っています。
この取組について紹介します。

問合せ／シティプロモーション課移住定住推進室 ☎55-2930 ㊚51-1456 ㊚kurasu@div.city.fuji.shizuoka.jp

人材アシストU-30

就業規則などに定めた規定に基づき、従業員の奨学金返還を支援する事業者に対し、支給した額の9割（1人当たり上限年間10万円）を市が補助する制度です（1事業者当たり上限年間50万円）。



事業者の皆さんへ

人材アシストU-30を活用するためには、まずは就業規則を改定していただく必要があります。詳しくは、市ウェブサイトをご覧ください。詳しくは、市ウェブサイトをご覧ください。

これから就職する人へ

令和3年度には、19社がこの補助制度を活用して53人の従業員の奨学金の返還を支援しました。この制度を活用している事業者の一覧は、市ウェブサイトをご覧ください。



詳しくはこちら

移住就業支援補助金

東京圏（東京都、神奈川県、千葉県、埼玉県）から移住し、働いている人に対する補助制度です。
対象／次の移住前後の要件を両方満たす人

移住後	移住前
<ul style="list-style-type: none"> しずおか就職netや国のマッチング事業を利用して就業した人 静岡県の起業補助金の交付決定を受けた人 テレワークによる業務継続者 移住前から富士市にゆかりがあり、かつ移住後に働いている人 	<p>移住する直前の10年間のうち<u>通算5年以上</u>、かつ移住する直前に<u>連続して1年以上</u>東京23区内に居住または通勤していた人など</p> <p>移住日 ↓ 連続1年以上 通算5年以上 ←移住前の10年→</p>

※要件の詳細は市ウェブサイトをご覧ください。

就職を考えている学生への支援

富士市インターンシップ支援事業

「しずおか就職net」に登録されている市内事業所でインターンシップを行った市外の学生に対して、富士市までの旅費などの補助を行っています。

対象／市外在住の高校生、大学生、大学院生、専門学校生など

※利用の際には、企業に申し込む前に商業労政課へご連絡ください。

事業者の皆さんへ

対象の学生に向けて情報を掲載したい事業者は、「しずおか就職net」に登録の上、インターンシップ申込みページを作成ください。

インターンシップへの参加・受入れの登録はこちら



移住者の皆さんへ

申請は、移住後3か月～1年以内に行う必要があります。該当する可能性のある人は、移住定住推進室へお問い合わせください。

「しずおか就職net」にこの制度の対象となる求人掲載したい事業者は、移住就業支援補助金対象者として登録が必要です。詳しくは、市ウェブサイトをご覧ください。詳しくは、商業労政課へお問い合わせください。
問合せ／商業労政課
☎(55)2778



詳しくはこちら

事業者の皆さんへ

補助金額／単身60万円
2人以上の世帯100万円（令和4年4月以降の転入世帯については、18歳未満の世帯員1人につき30万円を加算する場合があります）



しずおか就職net
についてはこちら

～いいこと、うれしいこと、助かること、いろいろ～
働く皆さんの福利厚生をサポートしています



ふくりこFuji



▲ふくりこFujiキャラクター「ふくちゃん」(左)
「りこちゃん」



◀LINE公式
アカウント



Instagram公式
アカウント ▶

問合せ／(一財)富士市勤労者福祉サービスセンター(愛称:ふくりこFuji)
中央町2-7-11(ラ・ホール富士1階)
☎57-0310 ☎57-0315 ✉info@fuji-kyousai.zenpuku.or.jp



◀ふくりこFuji
ウェブサイト

ふくりこFujiとは？

富士市が中小企業の皆さんのために
設立した非営利団体(法人)です。
市内の中小企業の振興と地域社会
の活性化に寄与することを目的に、
総合的な福利厚生事業を提供してい
ます。

入会できる人は？

市内の中小企業に勤務する勤労者
及び事業主
※パートタイム勤務の人も入会でき
ます。

入会金と月会費(1人当たり)

入会金/2000円(事業主負担)
月会費/600円(このうち事業主
350円以上の負担)
※入会は事業所単位が基本で、いつ
でも入会できます。

事業主のメリット

- ・ 会費の負担分は、税法上、損金ま
たは必要経費として処理すること
ができる
- ・ 中小企業退職金共済制度(中退金)
の掛金補助が受けられる
- ・ 福利厚生の充実が図られ、より一
層事業所の魅力アップにつながる

多彩な福利厚生で会員の暮らしや余暇をサポート！

ライフ

<給付>

お祝金、お見舞金 など

<補助>

人間ドック、インフル
エンザ予防接種 など

<講座・教室>

健康にまつわる講座 など



▲詳しくは
こちら

エンジョイ

<補助券を利用できる施設>

市内飲食店、近隣の映画館、スポ
ーツ施設、遊園施設、温浴施設(ふ
じかぐやの湯ほか) など



詳しくは
こちら ▶



ショッピング

市内でも利用できる商品券、物品、
防災用具 など



詳しくはこちら▶



利用者の声



(株)トーシンホームガス
としお
志田 稔夫さん

市のバックアップがあると
いう安心感があり、平成8年
から利用しています。少額の
月会費で、メニューも豊富。
従業員にも好評です。

市内にもっと利用する仲間
が増えて、少しでも富士市が
勢いのあるまちになるといい
ですね。

様々な事業を利用していま
すが、中でも地元で利用でき
る補助券や、お祝金やお見舞
金などの給付金は大変助かっ
ています。

これからは、動物園・遊園
施設の利用や、子どもと一緒
に楽しめるイベントなどに参
加したいと思っています。



佐野公洋税理士事務所
あやか
佐野 彩加さん



お知らせ

これからの熱中症予防のポイント

熱中症に注意しましょう

これからの時期は、熱中症の発生が多くなります。また、マスク着用で、熱中症のリスクが高まります。熱中症は重症になると命に関わる危険性があるため、暑さを避け、適切な予防に努めましょう。

その症状、熱中症かも



熱中症は、体の内と外の「暑さ」によって起きる様々な不調です。次の症状があったら熱中症を疑いましょう。

◆**軽度** めまい、立ちくらみ、大量発汗、筋肉の硬直（こむら返り）、手足のしびれ

◆**中度** 頭痛、吐き気、倦怠感、虚脱感

◆**重度** 意識がない、けいれん、手足の運動障害、高体温、呼びかけへの返事がおかしい

※周りに自力で水が飲めない人や、意識のない人がいるような場合は、すぐに救急車を呼びましょう。

予防のための心がけ



熱中症予防と感染症対策を意識し、これからの暑い時期を乗り越えましょう。

高齢者、子どもは熱中症になりやすいので十分に注意しましょう。

密集、密接、密閉を避けつつ、熱中症にも気をつけるよう周囲の人からも積極的な声かけをお願いします。

熱中症を予防するには



暑さを避ける

・感染症予防のため、換気扇や窓の開放で換気しつつ、エアコンで小まめに温度調整

・暑いときには無理をしない
急に暑くなった日は特に注意

適宜マスクを外す

・気温、湿度が高いときのマスク着用は要注意

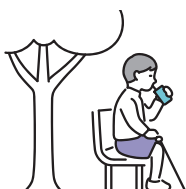
・人と十分な距離（2メートル以上）を確保でき、会話をほとんど行わない場合などは、マスクを外す

・マスク着用の際は負荷のかかる作業や運動を避け、人との距離を確保し、適切にマスクを外し休憩をとる

小まめな水分補給

・喉が渇く前に水分補給を
・1日当たり1.2リットルを目安に

・大量に汗をかいたときは塩分補給も忘れずに



問合せ

保健医療課

☎(55)2736

☎(55)5586

✉ho-iryuu@div.city.fuji.shizuoka.jp



お知らせ

令和4年4月から

不妊治療が保険適用となりました

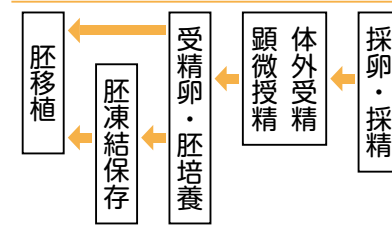
人工授精などの「一般不妊治療」と体外受精などの「生殖補助医療」が、新たに保険適用となりました。富士市の不妊治療にかかる補助制度についてお知らせします。

関係学会のガイドラインなどで有効性・安全性が確認された次の治療は、全て保険適用となります。

一般不妊治療

タイミング法
最も妊娠しやすい日時を医師から指導を受け、妊娠を目指す方法

生殖補助医療



人工授精

※保険適用について詳しくは、受診する医療機関に相談・確認してください。

富士市の補助制度（令和4年度）

補助金額／治療に要した額（自己負担分）の2分の1（上限50万円）
対象者／夫または妻が富士市在住の夫婦（事実婚含む）

対象の治療／保険診療適用治療及び保険診療適用外治療

※補助金の交付回数は、通算して5か年までです。

※現状、年齢制限はありませんが、特定不妊治療（体外受精・顕微授精・男性に対する治療）については、身体的・精神的負担の軽減や、より安全・安心な妊娠・出産のため、令和5年度から、「43歳未満（治療開始時点の女性の年齢）」を対象に変更する予定です。

※不妊治療・不育治療証明書は、今年度の治療を開始したらずに医療機関に依頼してください。また、補助限度額に達したときや、治療が終了したときは、速やかに申請を行ってください。

限度額適用認定証の利用を

保険適用の治療を受ける場合、事前に健康保険証の交付を受けている各保険組合等に限度額適用認定証の申請を行い、その認定証を医療機関に提示して受診してください。

問合せ

地域保健課（フィランセ西館）

☎(54)8964

☎(54)9030

✉ho-chiiki@div.city.fuji.shizuoka.jp



▲詳しくはこちら



マークまたはQRコードがついているものは
詳細情報をウェブで公開しています。

令和3年度後期（令和3年10月1日～令和4年3月31日） 住民基本台帳の一部の写しの閲覧状況

市民課 ☎55-2746

閲覧申出者	閲覧月日	利用目的	閲覧対象
(一社) 新情報センター	10月7日	令和3年度消費者意識基本調査	中央町3 25人
(株)サーベイリサーチセンター	10月12日	孤独・孤立の実態把握のための全国調査	天間 50人
(一社) 中央調査社	10月13日	メディアの利用と意識に関する調査	宮島 14人
	11月2日	家族の法制に関する世論調査	浅間本町 15人
(株)インテージリサーチ	11月11日	令和4年度家庭部門のCO ₂ 排出実態統計調査	伝法 60人
(一社) 中央調査社	11月18日	社会意識に関する世論調査(附帯調査:治安)	中央町2 16人
		暮らしと法律についての調査	今泉6 18人
(株)日本リサーチセンター	11月19日	高齢者の日常生活・地域社会への参加に関する調査	厚原 20人
(一社) 中央調査社	11月30日	健康と暮らしについての調査	水戸島元町 15人
		令和3年度国語に関する世論調査	大淵 18人
(株)日本リサーチセンター	12月2日	生活意識に関するアンケート調査	鈴川西町、鈴川東町 15人
(一社) 新情報センター	令和4年1月28日	家計消費状況調査	宮下 50人
(一社) 中央調査社	令和4年2月9日	宝くじに関する世論調査	富士岡 19人
		2022年度生活保障に関する調査	松岡 36人
	令和4年3月9日	2022年全国放送サービス接触動向調査	大淵 12人
(株)日本リサーチセンター	令和4年3月15日	2022年度全国個人視聴率調査	吉原4 15人

ひとり親家庭等医療費助成制度の手続きをしてください 子育て給付課 ☎55-2738

以下の要件全てに該当する家庭

- ★母子・父子家庭、両親のいない家庭、配偶者に重度の障害がある家庭、配偶者がDV保護命令を受けたため、その扶養を受けることのできない家庭のいずれかの家庭
 - ★20歳未満（7月1日時点）の児童を扶養していること
 - ★申請者及び医療費の給付を受ける人と同居している直系血族・兄弟姉妹に対して、令和3年中の所得に所得税が課せられていないこと
- ※ただし、課税になっている人でも、扶養している児童の年齢、人数などにより、対象となる場合があります。

6月30日(木)までに、市から届いた申請書と必要書類を封入し、返信用封筒で返送

※現在、受給者証を持っていない人で、助成対象と思われる場合はお問い合わせください。

お知らせ

富士山をまもろう ～外来植物駆除作戦～

環境保全課 ☎55-2773

富士山の生物多様性を保全するために、外来植物を駆除してみませんか。駆除活動の後、自然観察会を行います。

7月3日(日) 9:30～11:30(雨天中止)

丸火自然公園北側国道469号付近(大淵)

※会場付近に駐車場があります。

小学生以上の市内在住・在勤者(現地集合できる人) / 30人(応募者多数の場合、抽せん)

飲み物、タオル、着替え

6月20日(月)までに、市ウェブサイトにて電子申請するか、電話で環境保全課へ

すみれ相談・すみれの会

健康政策課 ☎64-9023

家族や友人など、大切な人を自死で亡くした人のための、面談相談・遺族の集いがあります。

①面談相談「すみれ相談」

とき	ところ
7月20日(水) 13:00～16:00 (1人おのおの50分間)	富士健康福祉センター

②自死遺族の集い「すみれの会」

とき	ところ
7月16日(土) 13:30～15:30 (受付13:20～)	ぬまづ健康福祉プラザ(沼津市)
8月20日(土) 13:30～15:30 (受付13:20～)	
9月17日(土) 13:30～15:30 (受付13:20～)	

※匿名や仮名での参加もできます。

①電話で県精神保健福祉センターへ(要予約) ②当日直接会場へ

県精神保健福祉センター

☎054-286-9245



新型コロナウイルスのワクチン接種についての最新情報等は、市ウェブサイトでお知らせしています。

富士市新型コロナウイルスワクチン接種コールセンター ☎0120-567-970 (9:00～17:00。土日祝日も受付可)

記号の説明 ①…とき ②…場所 ③…内容 ④…対象/定員 ⑤…持ち物 ⑥…費用等 ⑦…申込み ⑧…問合せ
⑨…託児あり(詳しくは上記QRコードをご覧ください) ※特に記載のない場合、費用は無料。

🌐 アプリ「ポストモ」が終了します

シティプロモーション課 ☎55-2736
 富士市メールサービスの内容をスマートフォンで受信できるアプリ「ポストモ」が、令和4年6月末で終了します。「ポストモ」を利用している人は、次のいずれかの設定が必要です。
設定方法／①富士市公式LINEからLINEへの受信設定をする
 ②富士市ウェブサイトからメールへ受信設定をする
 ※詳しくは市ウェブサイトをご覧ください。

🌐 合同企業面接会

商業労政課 ☎55-2778
 求職者と企業のマッチング機会をつくるため就職面接会を開催します。オンラインでの参加もできます。
 📅 6月28日(火)
 ①9:00～11:30 ②13:00～15:30
 📍ふじさんめっせ
 🗨️ ①新卒・若年者（おおむね30歳程度まで）向け ②全年齢向け
 ※①②ともに50社参加予定。
 📄 仕事を探している人
 📍 当日直接会場へ
 ※オンライン参加は事前申込みが必要です。
 📞 (株)東海道シグマ ☎0120-034-036

🌐 第26回富士本町「軽トラ市」

商業労政課 ☎55-2907
 📅 6月19日(日) 9:30～14:00
 📍 富士本町通り商店街及び周辺
 📍 商店街を歩行者天国にし、軽自動車で地元の新鮮な野菜や果物・食品・雑貨などを販売
 ※当日9:00～15:00に交通規制を行います。ご協力をお願いします。
 📍 富士本町商店街振興組合 ☎61-0715

🌙 夜間納税相談

📅 6月27日(月) 17:15～19:00
 収納課 ☎55-2730

📅 6月の教育委員会会議

※傍聴する際はマスク着用などの感染症対策をお願いします。
 📅 6月21日(火) 14:20～
 📍 富士見台小学校
 教育総務課 ☎55-2865

🌐 エスディー・エス SDGs 的こころみコンテスト

障害福祉課 ☎55-2911
 企業から提供される紙ひも・布ひもの端材や廃材から、障害者やその支援者が発想し、試作した作品を展示します。
 買ってみたい、商品化してほしいという作品に投票をしませんか。
 優れた作品を商品化し、障害者が作ることで、工賃向上につなげたい、そんな「こころみ」です。
 📅 展示期間 6月21日～7月8日
 投票期間 6月21日～6月30日
 📍 富士宮市総合福祉会館ロビー

🌐 国民健康保険の脱退には届出が必要です

国保年金課 ☎55-2751
 国民健康保険加入者が、勤務先の社会保険などほかの健康保険に加入した場合は、脱退する届出が必要です（75歳になる人で、後期高齢者医療制度に加入する人を除く）。
 会社や健康保険団体が自身の代わりに届出をすることはありません。
 脱退の届出を行わないと、国民健康保険税が課税され続けますのでご注意ください。
 📅 ほかの健康保険加入日から14日以内
 📍 市役所 3階国保年金課
 🗨️ ①加入証明書または勤務先から交付された健康保険証 ②国民健康保険被保険者証（①②ともに脱退する人全員分） ③顔写真つきの身分証明書（脱退する人と同一世帯ではない人が届出をする場合のみ）

🌐 テレワーク対応 リフォーム補助制度

県住まいづくり課 ☎054-221-3081
 県では、テレワークをはじめとした「新しい生活様式」に対応した既存住宅の改修費用などを助成します。詳しくは、県ウェブページをご覧ください。
 📄 住宅内に新たにテレワークスペースを確保するためのリフォーム工事を実施する、居住者または居住予定者
 ※個人宅に限ります。
 助成額／リフォームに要した費用の2分の1（上限35万円）
 ※予算がなくなり次第助成終了します。

📣 お知らせ

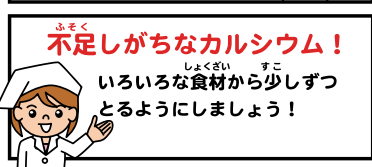
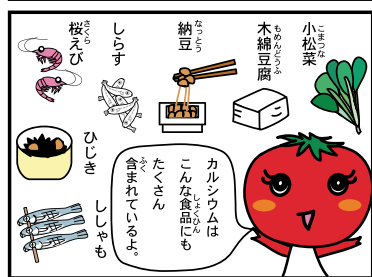
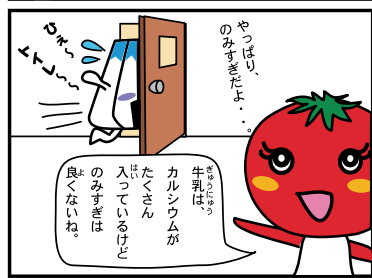
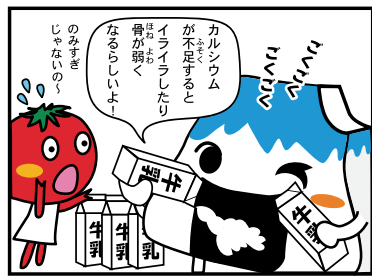
6月は食育月間です
 ～毎月19日は、食育の日～
 地域保健課食育推進室 ☎67-0201

1日3食、バランスのよい食生活を心がけ、免疫力を高めよう！
 毎食、主食（ご飯・パン・麺）、主菜（魚・肉・卵・大豆製品）、副菜（野菜・海藻・きのこ）を取りそろえると、栄養バランスがよくなるびん！

富士市食育キャラクター「むすびん」▶



「カルシウムをとって健康な骨を育てよう」の巻





マークまたはQRコードがついているものは詳細情報をウェブで公開しています。そちらもご覧ください。

広報ふじ

検索

市民協働事業提案制度への事業提案

市民活躍・男女共同参画課 ☎55-2701

市民協働事業提案制度は、市が抱えている事業や、課題などに対して提案を頂き、課題解決の担い手として協働で事業を実施する制度です。

④ 次の①～③を全て満たす団体

- ① 市内に拠点があり構成員が5人以上
- ② 団体、団体の定款や規約・会則などの定めがある
- ③ 設立後1年以上

④ 8月26日(金)の17:15までに、提案書一式に必要事項を記入し、直接市役所3階市民活躍・男女共同参画課へ

※募集する課題など、事業の詳細及び応募方法は、募集要領(市民活躍・男女共同参画課及び富士市民活動センターで配布、市ウェブサイトダウンロード可)をご覧ください。

7月の市役所休日開庁日

7月3日(日) 9:00～16:00

開庁窓口／

- ★市民課 (☎55-2747)
- ★国保年金課 (☎55-2751)
- ★子育て給付課 (☎55-2738)
- ★子ども家庭課 (☎55-2896)
- ★収納課 (☎55-2730)

※市ウェブサイトから市民課窓口の混雑状況を確認できます。



募集

岳南排水路管理組合職員

岳南排水路管理組合総務課 ☎51-2623

募集期間／6月27日～7月12日(必着)

試験日／7月24日(日)

試験会場／岳南排水路管理組合

採用職種	予定人員	試験資格
土木技術職	若干人	昭和57年4月2日以降に生まれた人

④ 必要書類を直接または郵送で、〒417-0001 今泉654-1 岳南排水路管理組合総務課へ

※詳しくは、岳南排水路管理組合ウェブサイトをご覧ください。

富士マリンプールアルバイト

富士マリンプール ☎33-3400

雇用期間／7月9日～9月9日

募集種別／①監視員・受付・清掃員・機械監視員・売店販売員②看護師

- ④ ① 高校生以上の健康な人で、1か月以上勤務できる人(高校生は学校及び保護者の許可書が必要)
- ② 看護師免許を有する人

賃金／①時給1,040円～

②時給1,500円～

※詳しくは、富士マリンプールへお問い合わせください。

公共の空き地でコスモスの里づくりをしてみませんか

みどりの課 ☎55-2793

花いっぱい事業の一環として、コスモスの種を配布します。

④ 6月24日(金)(必着)までに、はがきまたはFAXに住所、氏名、電話番号、種をまく場所、面積を記入し、〒417-8601 富士市役所みどりの課へ ☎53-2772



ウクライナ避難者支援のための募金

市民活躍・男女共同参画課 ☎55-2704

ウクライナから、富士市に避難されている人を支援するため、富士市国際交流協会では、募金の受付を行っています(寄附金控除対象外)。

④ 市役所2階総合案内、3階市民活躍・男女共同参画課、国際交流ラウンジFILSに募金箱を設置

振込先／静岡銀行 富士中央支店 普通0735978 富士市国際交流協会 ウクライナ支援寄附金

※振込手数料は、自己負担です。



静岡県立工科短期大学校 オープンキャンパス

商業労政課 ☎55-2778

各キャンパスで施設見学や授業の体験ができます。

① 静岡キャンパス

④ 機械・制御技術科、電気技術科、建築設備科

④ 6月25日(土)、7月26日(火)、8月23日(火)、9月24日(土)、11月19日(土)

② 沼津キャンパス

④ 機械・生産技術科、電子情報技術科、情報技術科

④ 6月18日(土)、7月28日(木)、8月25日(木)、9月17日(土)、11月12日(土)

④ 静岡県立工科短期大学校ウェブサイトで電子申請するか、電話で静岡県立工科短期大学校へ

④ 日程など詳しくは静岡県立工科短期大学校沼津キャンパス教務課へお問い合わせください

☎055-925-1073

令和5年4月採用 富士市職員採用試験 第一次試験日程

人事課 ☎55-2711

区分	①夏日程	②秋日程	中央病院採用
試験予定職種	一般事務職(一般採用・大卒程度、障害者採用)、土木技術職、電気技術職、福祉施設保育士・幼稚園教諭、保健師、消防職(大学卒)	一般事務職(経験者採用)、土木技術職(経験者採用)、消防職(短大卒・高校卒)、調理員(一般採用、経験者採用)	診療放射線技師 臨床検査技師 看護師 その他職種
第一次試験日	7月10日(日)	8月25日～9月2日	7月3日(日)
申込受付期間	6月3～17日(必着)	7月29日～8月19日(必着)	6月2～20日(必着)

※①の詳細内容は、市ウェブサイトで公表します。試験内容・申込書などは、6月上旬から市役所8階人事課、各地区まちづくりセンターで配布(市ウェブサイトダウンロード可)します。

※②については、7月下旬頃に改めてお知らせします。



新型コロナウイルスのワクチン接種についての最新情報等は、市ウェブサイトでお知らせしています。

富士市新型コロナウイルスワクチン接種コールセンター ☎0120-567-970 (9:00～17:00。土日祝日も受付可)

記号の説明 ④…とき ④…場所 ④…内容 ④…対象/定員 ④…持ち物 ④…費用等 ④…申込み ④…問合せ
④…託児あり(詳しくは上記QRコードをご覧ください) ※特に記載のない場合、費用は無料。



富士市立東図書館 夏期アルバイト

教育総務課 ☎55-2973

雇用期間／8月2～31日の期間中の
火～土曜日（8月11・12を除く
20日間）

勤務時間／火～金曜日 15:00～19:00
土曜日 13:00～17:00

☑カウンターでの接客・フロア業務
☑18歳以上で、パソコン端末操作が
できる人（高校生不可）

賃金／時給989円、通勤手当（片道2
キロメートルを超える場合支給有）

☑6月30日(木)の17:00（必着）まで
に、履歴書または会計年度任用職員
登録票（市役所7階教育総務課
で配付、市ウェブサイトでダウン
ロード可）に必要事項を記入し、
直接または郵送で、〒417-8601
富士市教育委員会教育総務課へ



講座・教室



子育て支援員研修

保育幼稚園課 ☎55-2799

☑基本研修 11月1日(火)・2日(水)
9:00～16:00 全2回

☑専門研修 11月14日(月)・15日(火)・21
日(月)・22日(火) 9:00～16:00 全4回

※保育士資格・幼稚園教諭免許を所
持している場合など、科目の一部
が受講免除になることがあります。

☑消防防災庁舎7階大会議室

☑市内の保育施設に勤務している人
または今後勤務を希望する人／各
研修70人（先着順）

☑500円（資料代）

※専門研修は別途保菌検査料金260
円が必要になります。

☑7月1～21日に、市ウェブサイト
で電子申請するか、直接または
FAXで市役所4階保育幼稚園課
へ ☎55-2979

※基本研修のみ、専門研修のみ、基
本研修と専門研修両方の申込みが
できます。

6月の水道料金・下水道使用料

～納入は便利で確実な口座振替で～

☑直接、市指定金融機関の窓口へ

☑通帳・印鑑（届印）・水栓番号（各世帯
配付の「使用水量等のお知らせ」に記載）

※納入は2か月に1回です（地区によって納入月が異なります）。



“生まれ！Fuji歌うまキッズ！” 参加者

シティプロモーション課 ☎55-2958

「みんなのうた」コンサートに出場する
小・中学生を募集します。一次審査を通
過した場合、7月30日(土)にラ・ホール富士
にて実施する二次審査に出場できます。

☑市内在住の小・中学生

☑6月30日(木)までに、「生まれ！Fuji
歌うまキッズ！」公式LINEを追加
し、歌唱動画をアップ

☑富士商工会議所青年部 ☎52-0995



市民活動支援補助金

市民活躍・男女共同参画課 ☎55-2701

市民生活の向上や地域のまちづくりな
どの公益的な活動に対する補助金です。

☑市内在住・在学・在勤の5人以上で構
成され、活動拠点が市内にある団体

☑対象事業費の2分の1以内で、上
限額は50万円

☑8月26日(金)の17:15までに、申込書(市
民活躍・男女共同参画課、富士市民
活動センターで配布、市ウェブサイト
でダウンロード可)に必要事項を
記入し、添付書類とともに直接市役
所3階市民活躍・男女共同参画課へ
※採択に当たり、ヒアリングを9月
中旬までに実施します。

地域包括支援センター職員

高齢者支援課 ☎55-2916

地域包括支援センターで働く職員
を募集します。

①富士南部地域包括支援センター

☑横割本町2-17

☑社会福祉士、主任介護支援専門員
各1人

②吉原中部地域包括支援センター

☑比奈1481-2

☑社会福祉士／1人

.....①②とも.....

勤務時間／月～金曜日 8:30～17:30

☑7月5日(火)までに、電話で高齢者
支援課へ

※採用先は、市が業務を委託してい
る法人です。

上下水道お客様センター ☎67-2873

○納入期限 6月30日(木)まで
(納入通知書は、6月中旬に郵送します)

○口座振替日 6月28日(火)



募集

第1回就職面接会参加者

商業労政課 ☎55-2778

求職者と企業採用担当者との就職
面接会を開催します。

☑6月30日(木) 9:30～12:00、13:30～
16:00

☑市役所5階第3・4会議室

☑59歳以下の正社員を希望する人

☑事前に直接または電話でハローワ
ーク富士へ ☎51-2151



おでかけクラシック 開催団体

ロゼシアター ☎60-2500

おでかけクラシックは、ロゼシア
ターに来館することが難しい人でも
音楽にふれることができるように、
音楽家が直接出向いて演奏を行う訪
問コンサートです。

☑11月～令和5年2月

☑幼稚園、保育園、こども園、社会
福祉施設、医療施設、保健関係施
設 など

☑6月20～24日に、応募用紙（ロゼ
シアターウェブサイトダウンロード可）に必要事項を記入し、直
接または郵送・FAX・Eメールで、
〒416-0953 蓼原町1750 ロゼシ
アターへ ☎60-2505



第52回 富士市民水泳競技大会参加者

文化スポーツ課 ☎55-2876

☑8月21日(日) 開場7:30～

☑県富士水泳場

☑市内在住・在学・在勤の人または
市内水泳施設利用者（ともに県外
在住者は除く）

個人種目／自由形、平泳ぎ、背泳ぎ、
バタフライ（2種目以内）

リレー種目／フリーリレー、メドレ
ーリレー

☑個人は1種目200円、リレーは1種
目500円

☑7月8日(金)（必着）までに、申込
用紙に必要事項を記入し、直接ま
たは郵送で、〒417-8601 富士市
役所8階文化スポーツ課へ

※種目や申込方法など、詳しくは市
ウェブサイトをご覧ください。ま
た、要項を必ず確認してください。





マークまたはQRコードがついているものは詳細情報をウェブで公開しています。そちらもご覧ください。

広報ふじ

検索

メタボ解消！運動講座

健康政策課 ☎64-8992

🕒 7月13日(水) 19:00~20:30 (受付開始18:30~)

📍 フィランセ東館2階ふくし体験室・学習室

📖 運動実技(ストレッチ・筋トレ)、運動に関するミニ講話など

👤 体格や検査値の改善が必要な市内在住の74歳以下の人/15人(先着順)

📎 飲物、筆記用具

※運動のできる服装・靴で参加してください。

📞 6月22日~7月6日に、電話で健康政策課へ

おしえてヨルふじ
☎ 53-1111

家事援助(片付け・清掃) スタッフ養成講習

シルバー人材センター ☎53-1150

🕒 7月5日(火)・6日(水)・7日(木) 9:00~12:00 全3回

📍 シルバー人材センター3階大研修室

📖 座学 家事援助の基本と整理収納実技 水回り、換気扇、窓拭きなど

👤 市内在住の60歳以上の人で、受講終了後シルバー人材センターに入会し就業を希望する人/12人(応募者多数の場合、選考)

📞 6月23日(木)までに、申込書(シルバー人材センターで配布)に必要な事項を記入し、直接またはFAXでシルバー人材センターへ ☎53-1151
※厚生労働省静岡労働局委託事業です。

がん共生セミナー

地域保健課 ☎64-8993

がんと診断された人を、家庭や職場、地域で支えるため、がん治療や心身への影響、生活を支える相談・支援について理解を深めるためのセミナーです。

🕒 ① 7月16日 ② 8月6日 ③ 8月27日 各土曜日 13:00~15:00

📍 フィランセ東館2階ふくし学習室

	テーマ	講師
	がん治療の現状	医師
①	がん相談支援センター・がん患者サロンの紹介	富士市立中央病院患者サポート室
	がん治療とくすり	薬剤師
②	がん治療と暮らし~脱毛・ウィッグ・ヘアドネーション~	医療用ウィッグアドバイザー
	がん治療と仕事の両立支援	社会保険労務士
③	がんと共に生きる~体験者の話、支援機関・団体の紹介~	

👤 富士市在住・在勤の人/20人(応募者多数の場合、抽せん)

📞 6月30日(木)までに、市ウェブサイトで電子申請するか、直接または電話で地域保健課へ

ご意見・ご感想をお寄せください
市ウェブサイトでの電子申請するか、郵送でシティプロモーション課へ

りぷす富士各種事業

公園事業課 ☎55-3553
富士市交流プラザ ☎65-5523
ラ・ホール富士 ☎53-4300

事業名	問合せ/会場	開催日	受付期間
七夕飾り展示短冊の記入	公園事業課/ラ・ホール富士ほか6施設	6月18日~7月7日	6月18日~7月7日
親子ふれあいプラザ	富士市交流プラザ	7月16日(土)	6月20~26日
第31回ラ・ホール寄席	ラ・ホール富士	8月7日(日)	6月26日(日) 9:00~ 入場券販売開始

6月の救急当番医

Emergency Hospitals Available on Holidays
Pronto Socorro em atendimento fim de semana e feriados

救急当番医案内
☎51-9999

6月の接骨師会 休日当番

と き	産婦人科 Gynecology & Obstetrics Gineco-Obstetrica 8:00~18:00	眼 科 Ophthalmology Oftalmologia 9:00~17:00	耳 鼻 科 Otorhinolaryngology Otorrinolaringologia 8:00~17:00	柔道整復 Bonesetter Clinica de osteopatia 9:00~17:00
5日	たむらレディースクリニック 65-7777 米之宮町	天神眼科 23-7050 富士宮市	わたなべ耳鼻咽喉科 65-6787 松岡	しみず鍼灸接骨院 73-0345 厚原
12日	中島産婦人科 51-4188 青島町	小森眼科クリニック 21-0333 伝法	三島耳鼻咽喉科クリニック 935-6681 沼津市	しおざわ整骨院 62-1133 水戸島1
19日	富士レディースクリニック 21-1111 富士見台	なかじま眼科 72-0011 入山瀬	三島中央病院 971-4133 三島市	久保寺接骨院 85-3916 北松野
26日	長谷川産婦人科 53-7575 吉原5	海野眼科 30-6260 松岡	耳鼻科サイクリック 935-1133 沼津市	たなか接骨院 21-3670 石坂

内科・小児科・外科

Internal Medicine/Pediatrics/Surgery
Clinica Geral/Pediatricia/Cirurgias

救急医療センター ☎51-0099 津田217-2 平日19:00~翌8:00 土曜日14:00~翌8:00 日曜日・祝休日 9:00~翌8:00
(診療上の注意) 必ず保険証とお薬手帳(ある場合)を持参してください。緊急性により診察順が変わります。投薬は原則1日分です。子どもが受診する場合は、早めの時間帯にお越しください。

※受診の際は、建物に入る前に車から電話をするか、正面玄関のインターホンで連絡してください(発熱などの状況により、車中診療となる場合があります)。感染防止にご理解とご協力をお願いします。

共立蒲原総合病院(主に内科) ☎81-2211 中之郷2500-1

診療可能な科目や時間帯は日によって異なります。受診の際は、必ず病院へ電話でお問い合わせください。

※7月3日(日)の救急当番医・接骨師会休日当番は、6月下旬に市ウェブサイトに掲載します。

歯 科

Dentistry
Dentistas

歯科医師会館 ☎53-5555
伝法2850-3

日曜日・祝休日
9:00~12:00(受付は11:30まで)
13:00~16:00(受付は15:30まで)

イベントなどに参加する場合は、マスクの着用など、感染防止対策にご協力をお願いします。
イベント当日に体温を測定し、風邪などの症状がある場合は参加を控えてください。

※感染症対策として、イベント等を変更・中止する場合があります。最新情報はウェブサイトなどをご確認ください。

記号の説明 🕒…とき 📍…場所 📖…内容 👤…対象/定員 📎…持ち物 💰…費用等 📞…申込み ☎…問合せ
👤…託児あり(詳しくは上記QRコードをご覧ください) ※特に記載のない場合、費用は無料。

我が家のアイドル

Happy Photo's



松尾 阿練ちゃん
(原田)

R 3. 1.22 生
いつも笑顔でかわいい
あれんくん。幸せな毎
日をありがとう。



猪股 るなちゃん
(水戸島)

R 3. 3. 2 生
かわいいーちゃん♡
いっぱい食べていっぱい
笑って大きくなってね。



岩田 蓮ちゃん、純伶ちゃん
(加島町)

R 2. 7. 10 生・H 30. 10. 12 生
仕切り屋な姉と、おっ
とりな弟。二人とも元
気に大きくなあれ！



植松 咲心ちゃん
(久沢)

R 3. 10. 16 生
ニコちゃん大好き♡
これからもスクスク
成長してね。



日吉 咲七ちゃん
(伝法)

R 4. 1. 13 生
いっぱい楽しいこと
しようね♪生まれてき
てくれてありがとう♡



漆畑 優咲ちゃん、優音ちゃん
(中里)

H 30. 10. 11 生・R 3. 7. 19 生
仲よし姉弟！かわいい
我が家の宝物たち、元
気に大きくなってね♪



佐田野 晓仁ちゃん
(今泉)

R 3. 6. 9 生
みんなで楽しい日々を
過ごしていこうね！た
くましい子に育ってね。



伊澤 奏人ちゃん
(青葉町)

R 3. 7. 13 生
いっぱい食べて、いっ
ぱい寝てすくすく育っ
てねー♪



川口 月海ちゃん
(森島)

R 3. 7. 8 生
たくさん幸せがありが
う。元気にすくすく育
つてね！大好きだよ♡



宮里 円絆ちゃん
(厚原)

R 4. 1. 15 生
産まれてきてくれてあ
りがとう。みんなの宝
物だよ！円絆大好き♡



鈴木 杜和ちゃん
(伝法)

R 4. 1. 15 生
大好きなとわくん、これ
からの成長が楽しみ！元
気よく育ってね。



鈴木 菜々美ちゃん
(大淵)

R 3. 9. 14 生
いつもニコニコななち
ゃん。これからも元気に大
きくなってね。



鈴木 心晴ちゃん、想和ちゃん
(大淵)

R 1. 11. 28 生・H 29. 6. 9 生
同じ顔をして寝ている
二人は天使です。楽し
い毎日をありがとう。



川西 穂佳ちゃん
(鮫島)

R 3. 10. 18 生
ほのぼののほのちゃん♡
毎日癒やしをありが
う。



遠藤 孝祐ちゃん
(石坂)

R 3. 4. 15 生
食欲旺盛な孝ちゃん！
これからもおいしいもの
をたくさん食べようね！



森 めいなちゃん、みゆなちゃん
(中柏原新田)

H 27. 2. 10 生・R 1. 10. 17 生
宝物の二人！これから
も元気いっぱいぴの
び大きくなってね。



吉平 智葵ちゃん
(厚原)

R 3. 12. 12 生
いつも元気で笑顔がか
わいい智葵！これから
もすくすく育ってね！



小川 颯大ちゃん
(北松野)

R 2. 10. 26 生
そうちゃんの笑顔に毎日
癒やされています。明る
く元気に育ってね！

あなたの子どもの写真
とコメントを募集して
います。



応募はこちらから▲
問合せ
シティブロモーション課
☎55-2700

こちら編集室「習い事」

現在小学6年生の長男が、小学3年生のときに“自分の意思で「やってみよう」と言って始めた習い事”が、いつか“親に「やりなさい」と言われるからやっている習い事”に。この週末もほかの兄弟の用事に追われ、長男の現在の気持ちを聞けないまま過ごしてしまいました。長男、週末も習い事の練習をしてなかったな…。これから先も続けていくとか、ほかにやりたいことがあるとか、長男自身の気持ちをしっかり聞いて、その気持ちを家族で応援していこうと思っています。(ミズキ)

【人口と世帯】5月1日現在
人口：249,905人 (前月比-125)
男123,867人 女126,038人
世帯：109,384世帯 (前月比+251)

【編集・発行】(毎月5日・20日発行)
総務部シティブロモーション課広報広聴担当
〒417-8601 静岡県富士市永田町1-100
☎0545-55-2700 ☎0545-51-1456
※市役所の開庁時間は平日8:30~17:15。

富士市コールセンター

おしえて
コールふじ

☎53-1111

受付時間/8:30~18:00
受付日/年末年始除く毎日