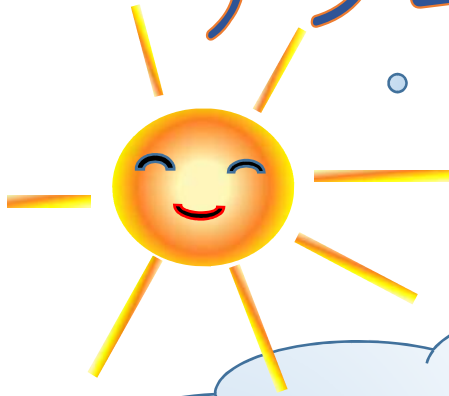


アプローチカリキュラム



就学までに身につけておきたい力の
ためのカリキュラムです

富士市立幼稚園では

文部科学省の幼稚園教育要領を基に「遊び」「生活」を通して学ぶ力を育て、
スムーズに小学校生活がスタートできるようにしています！

(学びの自立をする)

- ・先生や友だちの話を聞く。
- ・自分の思いを順序だてて話す。
- ・目標を持ち挑戦する。
- ・感じたこと考えたことをいろいろな方法で表現する。

(生活上の自立をする)

- ・自分のことは自分でする。
- ・見通しを持って生活する。
- ・友だちと協力して物事を進める。
- ・決まりや約束を守る。

(精神的な自立をする)

- ・自分の力で最後まで取組み、満足感や達成感を味わう。
- ・つまづいても、気持ちを切り替えて乗りこえようとする。

子どもの健やかな学
びを支えるために！

アプローチカリキュラムの具体的な実践は、
各園のホームページをご覧ください。