

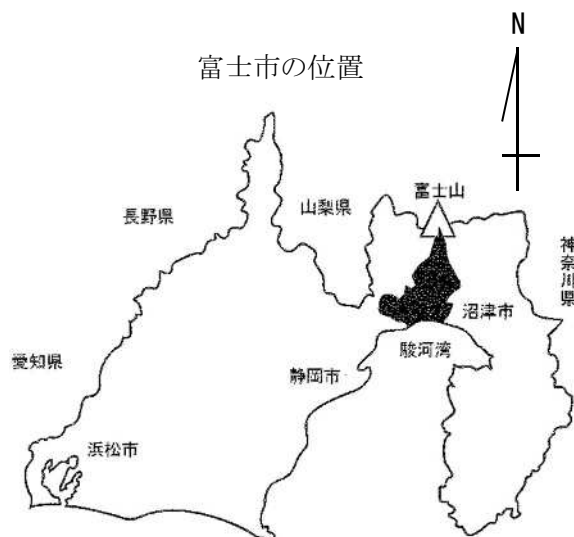
I 概 況

1 富士市の概況

(1) 富士市のあらし

富士山の南麓に位置する本市は、県内第3位の人口規模であり、県内有数のものづくりまちである。北に日本一高い富士山を仰ぎ、南に日本一深い駿河湾を望み、西に日本三大急流の富士川が流れ、東に貴重な植物が分布する浮島ヶ原が広がり、その市域は、東西に23.2Km、南北に27.1Kmであり、全長10Kmの海岸線から市域の北端までの標高差は約3,680mに及び、海岸線から富士山までを市域に含む唯一の都市である。

また、本市は、東海道新幹線新富士駅や東名高速道路及び新東名高速道路の各インターチェンジを有し、東京まで新幹線で約70分、高速道路で約90分であるなど、首都圏等にも容易にアクセスできる交通の利便性に優れた広域交通の要衝となっている。



富士市の位置

◆市制施行

昭和41年11月1日
(吉原市、富士市、鷹岡町が合併)

◆合併

平成20年11月1日
(富士市、富士川町が合併)

◆面積

面積 244.95km²

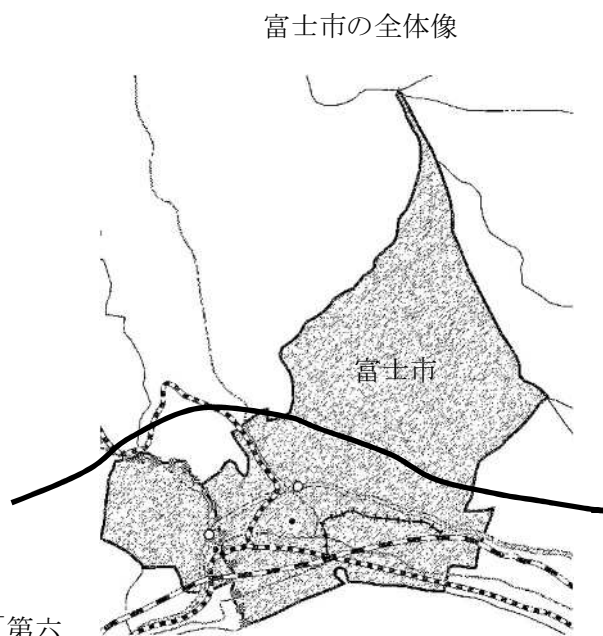
◆人口(令和4年4月1日)

総人口	250,030人
男	123,905人
女	126,125人
世帯数	109,133世帯
一世帯あたり	2.3人

◆富士市の都市像

令和4年度に、新たなまちづくりの指針として「第六次富士市総合計画」を策定し、めざす都市像を「富士山とともに輝く未来を拓(ひら)くまちふじ」とし、市民一人ひとりが自らの希望を実現し、いきいきと輝けるまちを築いていくため諸施策を実施している。

また、めざす都市像の実現に向けて「SDGsの達成に向けた取組」「デジタル変革を加速する取組」を関連施策として位置付け、市民や民間事業者等とのパートナーシップの創出による地域の発展や、デジタル技術の活用による暮らしの質や価値を高めた安心して豊かなまちづくりをめざした取り組みを展開している。



富士市の全体像

- JR東海道新幹線
- JR東海道本線・JR身延線
- 東名高速道路
- 一般道
- 岳南電車
- 富士川
- 新東名高速道路

(2) 人 口

ア 人口及び世帯数の推移(各年4月1日現在)

(単位：人・世帯)

区分 年次	人口			世帯数	一世帯あたり 人口	人口密度 1km ² あたり
	総数	男	女			
平成30	254,203	125,777	128,426	104,646	2.4	1,038
令和元	253,410	125,509	127,901	106,087	2.3	1,035
2	252,605	125,196	127,409	107,413	2.3	1,031
3	251,616	124,690	126,926	108,586	2.3	1,027
4	250,030	123,905	126,125	109,133	2.3	1,021

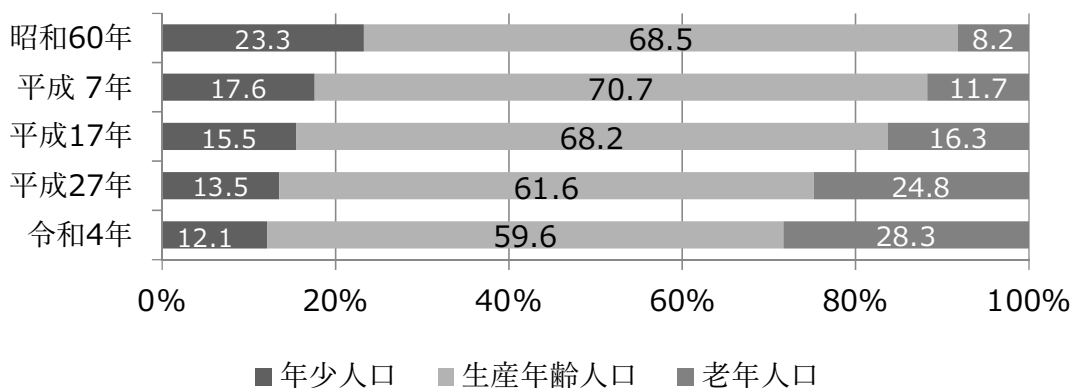
イ 年齢3区分別人口推移(各年4月1日現在)

(単位：人・%)

区分 年次	総人口	0～14歳 (年少人口)		15～64歳 (生産年齢人口)		65歳以上 (老年人口)		75歳以上 (再掲)	
		人数	割合	人数	割合	人数	割合	人数	割合
		平成30	254,203	32,812	12.9	153,282	60.3	68,109	26.8
令和元	253,410	32,092	12.7	152,274	60.1	69,044	27.2	34,523	13.6
2	252,605	31,341	12.4	151,563	60.0	69,701	27.6	35,534	14.1
3	251,616	30,770	12.2	150,330	59.8	70,516	28.0	35,799	14.2
4	250,030	30,170	12.1	148,987	59.6	70,873	28.3	36,661	14.6

○年齢3区分別人口推移

(単位：%)



ウ 老年人口比率の推移 (単位：%)

エ 平均寿命(国・県・富士市)

(単位：歳)

区分 年次	富士市	静岡県	全国
平成29	26.3	29.1	27.7
30	26.8	29.5	28.1
令和元	27.2	29.9	28.4
2	27.6	30.1	28.6
3	28.0	30.5	28.9

区分 年次	国		県		富士市	
	男	女	男	女	男	女
平成12	77.72	84.60	78.2	85.0	77.1	84.4
17	78.56	85.52	79.4	86.1	78.7	85.6
22	79.55	86.30	80.0	86.2	79.4	85.7
27	80.75	86.99	80.95	87.10	80.6	86.9
令和2	81.56	87.71	—	—	—	—

※富士市は、各年4月1日現在の住民基本台帳の数値
資料)総務省統計局「10月1日現在推計人口」

資料)厚生労働省「完全生命表」(5年ごとに作成)

才 地区別人口及び世帯数(令和4年4月1日現在)

(単位：世帯・人)

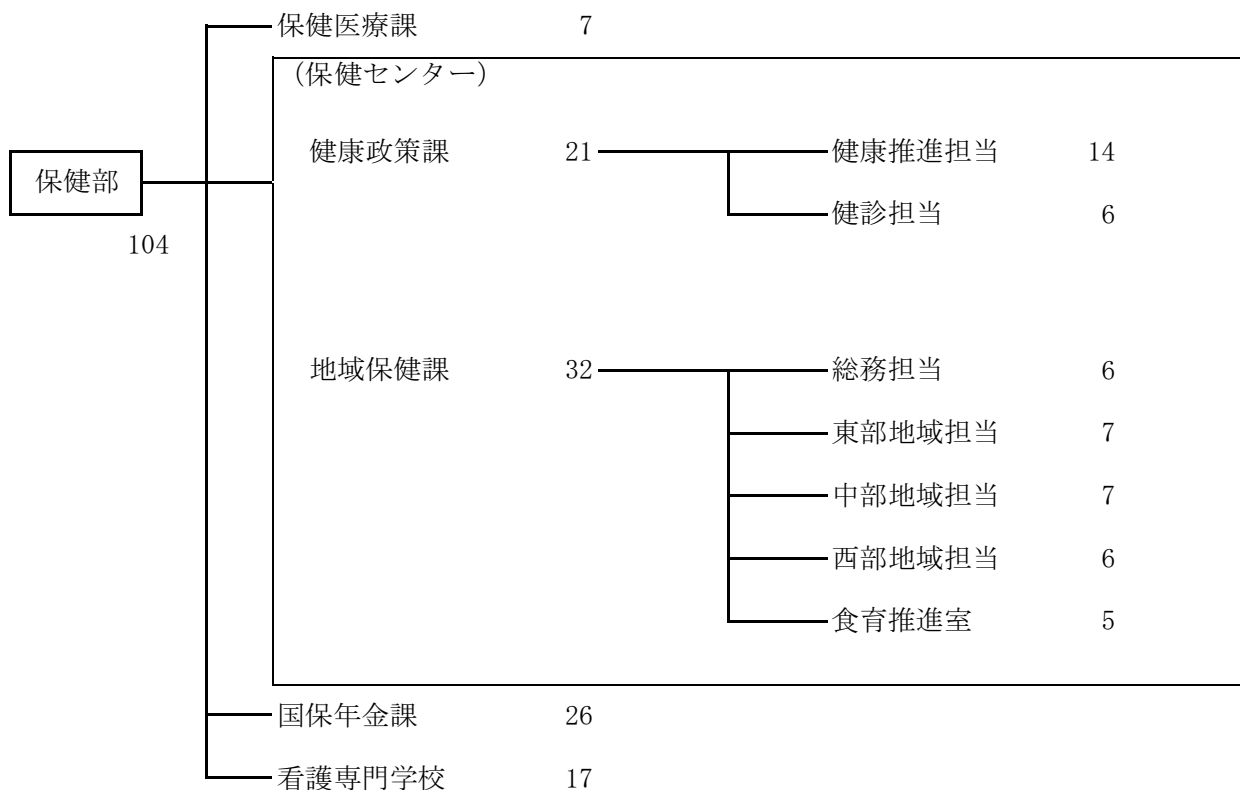
地区名	世帯数	人 口		
		男 性	女 性	総 数
吉 原	5,844	5,927	6,057	11,984
伝 法	5,355	5,993	6,053	12,046
今 泉	5,632	6,217	6,302	12,519
広 見	5,524	6,070	6,252	12,322
元 吉 原	3,326	3,743	3,704	7,447
須 津	4,377	5,350	5,446	10,796
浮 島	583	742	778	1,520
吉 永	3,046	3,588	3,528	7,116
原 田	2,830	3,361	3,398	6,759
大 淵	5,248	6,214	6,205	12,419
富士駅北1	2,718	2,742	2,617	5,359
富士駅北2	3,286	3,578	3,286	3,286
富士駅南	5,581	5,900	6,072	11,972
田 子 浦	6,330	7,356	7,271	14,627
岩 松	4,300	4,904	5,117	10,021
鷹 岡	5,409	6,135	6,345	12,480
丘	5,774	6,792	6,941	13,733
富士見台	2,655	2,889	3,016	5,905
神 戸	1,485	1,855	1,873	3,728
富 士 南	7,486	8,690	8,714	17,404
天 間	2,889	3,218	3,322	6,540
吉 永 北	1,184	1,362	1,414	2,776
青 葉 台	3,971	4,617	4,675	9,292
岩 松 北	4,175	4,908	5,185	10,093
富 士 北	3,756	4,382	4,542	8,924
富 士 川	3,492	4,048	4,167	8,215
松 野	2,823	3,277	3,422	6,699
そ の 他	54	47	35	82
富 士 市	109,133	123,905	126,125	250,030

2 保健医療課・健康政策課・地域保健課の概要

(1) 組織図・人員配置数

令和4年4月1日現在

(単位：人)



		正 規 職 員		会 計 年 度 任 用 職 員
		人 数	職 種 内 容	職 種 内 容
保 健 医 療 課	課 長	1	—	事務職 2、看護師 5
	課 員	6	事務職 5、保健師 1	
	合 計	7		7
健 康 政 策 課	課 長	1	—	事務職 10、看護師 13、保健師 2、 歯科衛生士 6、特定保健指導員 2
	健康推進担当	14	事務職 10、保健師 4	
	健診担当	6	保健師 5、栄養士 1	
	合 計	21		33
地 域 保 健 課	課 長	1	—	事務職 1、保健師 4、看護師 7、 栄養士 4、助産師 2、歯科衛生士 8、 保育士 3、
	総務担当	6	事務職 3、保健師 3	
	東部地域担当	7	保健師 7	
	中部地域担当	7	保健師 7	
	西部地域担当	6	保健師 6	
	食育推進室	5	栄養士 5	
合 計	32		29	

(2) 予 算

ア 保健医療課

〔歳 入〕

(単位：千円)

区分		年度	令和4	3	前年度対比		
			当初予算額(A)	当初予算額(B)	(A)-(B)	(A)/(B)	
分担金及び負担金	負担金		430,958	445,056	△ 14,098	96.8%	
国庫支出金	国庫補助金		16,465	10,299	6,166	159.9%	
諸 収 入	県補助金		20,902	21,528	△ 626	97.1%	
	貸付金元利収入		8,648	9,424	△ 776	91.8%	
	内 訳	貸付金元利収入		0	600	△ 600	皆減
		雑入		8,648	8,824	△ 176	98.0%
市 債	市 債		5,200	0	5,200	皆増	
合計			482,173	486,307	△ 4,134	99.1%	

〔歳 出〕

(単位：千円)

区分		年度	令和4	3	前年度対比	
			当初予算額(A)	当初予算額(B)	(A)-(B)	(A)/(B)
保健衛生総務費	給与費		6,484	6,560	△ 76	98.8%
	保健衛生管理費		37,158	32,170	4,988	115.5%
	救急医療管理費		259,172	295,676	△ 36,504	87.7%
健康ふじ21	給与費		0	312	△ 312	皆減
推進費	食育推進事業費		0	3,997	△ 3,997	皆減
指定難病等対策費	指定難病等対策費		28,866	29,463	△ 597	98.0%
公害病補償給付費	給与費		2,903	2,925	△ 22	99.2%
	公害病補償給付費		460,039	473,316	△ 13,277	97.2%
	公害保健福祉対策費		570	577	△ 7	98.8%
健康被害予防事業費	健康被害予防費		3,078	3,136	△ 58	98.2%
病院事業費	蒲原病院事業費		506,038	509,666	△ 3,628	99.3%
合計			1,304,308	1,357,798	△ 53,490	96.1%

イ 健康政策課

[歳入]

(単位：千円)

区分		年度	令和4	3	前年度対比	
			当初予算額(A)	当初予算額(B)	(A)-(B)	(A)/(B)
			824,117	15,879	808,238	5,190.0%
国庫支出金	内訳	国庫負担金	392,163	0	392,163	皆増
		国庫補助金	431,954	15,879	416,075	2,720.3%
			11,818	12,103	△ 285	97.6%
県支出金	内訳	県負担金	0	0	0	0%
		県補助金	11,818	12,103	△ 285	97.6%
財産収入	財産貸付収入		556	575	△ 19	96.7%
寄付金	寄付金		0	120	△ 120	0.0%
諸収入	雑入		1,141	1,406	△ 265	81.2%
市債	市債		6,900	0	6,900	皆増
合計			847,232	30,083	817,149	2,816.3%

[歳出]

(単位：千円)

区分		年度	令和4	3	前年度対比	
			当初予算額(A)	当初予算額(B)	(A)-(B)	(A)/(B)
保健衛生総務費	給与費		192	288	△ 96	66.7%
	健康対策運営費		17,798	17,811	△ 13	99.9%
予防接種費	給与費		6,915	6,766	149	102.2%
	予防接種費		910,610	708,919	201,691	128.5%
保健活動費	給与費		6,688	6,784	△ 96	98.6%
	健康教育・相談費 (自殺予防対策事業費)		2,846	862	1,984	330.2%
	健康診査費		267,776	286,407	△ 18,631	93.5%
	結核健康診断費		14,236	14,686	△ 450	96.9%
	若年がん患者等支援費		4,594	3,683	911	124.7%
健康ふじ21推進費	給与費		300	308	△ 8	97.4%
	健康ふじ21推進費		8,311	9,788	△ 1,477	84.9%
フィランセ費	給与費		5,849	5,887	△ 38	99.4%
	フィランセ費		128,810	88,837	39,973	145.0%
新型コロナワクチン 接種費	給与費		90,611	0	90,611	皆増
	ワクチン接種費		718,547	491,666	226,881	146.1%
合計			2,184,083	1,642,692	541,391	133.0%

ウ 地域保健課

[歳入]

(単位：千円)

区分		年度	令和4	3	前年度対比	
			当初予算額(A)	当初予算額(B)	(A)-(B)	(A)/(B)
寄付金及び分担金	衛生費負担金		0	2,371	△ 2,371	皆減
国庫支出金	内訳	国庫負担金	3,342	7,934	△ 4,592	42.1%
		国庫補助金	0	5,028	△ 5,028	皆減
			3,342	2,906	436	115.0%
県支出金	内訳	県負担金	5,464	7,458	△ 1,994	73.3%
		県補助金	0	2,514	△ 2,514	皆減
			5,464	4,944	520	110.5%
諸収入	雑入		0	30	△ 30	0.0%
合計			8,806	17,793	△ 8,987	49.5%

[歳出]

(単位：千円)

区分		年度	令和4	3	前年度対比	
			当初予算額(A)	当初予算額(B)	(A)-(B)	(A)/(B)
保健衛生総務費	給与費		4,134	4,164	△ 30	99.3%
	地域保健対策運営費		638	666	△ 28	95.8%
保健活動費	給与費		13,835	13,952	△ 117	99.2%
	健康教育事業費		371	784	△ 413	47.3%
	健康相談事業費		1,401	1,416	△ 15	98.9%
	妊産婦保健事業費		35,139	74,480	△ 39,341	47.2%
	思春期保健事業費		33	33	0	100.0%
	乳幼児健康診査事業費		30,708	30,755	△ 47	99.8%
	乳幼児保健事業費		354	355	△ 1	99.7%
	母子訪問指導事業費		711	750	△ 39	94.8%
	母子歯科保健事業費		1,882	2,117	△ 235	88.9%
	未熟児養育医療事業費		0	12,439	△ 12,439	皆減
健康ふじ21推進費	給与費		312	0	312	皆増
	食育推進事業費		5,783	0	5,783	皆増
	ワクチン接種費		6,056	6,172	△ 116	98.1%
合計			101,357	148,083	△ 46,726	68.4%