

Economy

経 済

●All Industry (2010) 工業 (平成22年)

No. of Establishments	事業所数	1,413
No. of Employees	従業者数	35,239
Value of Shipments in 2010		1,424,862.60 million yen
2010年製造出荷額		1兆4,248億6,260万円

●Pulp, Paper パルプ、紙、紙加工製造品

No. of Establishments	事業所数	288
No. of Employees	従業者数	9,070
Value of Shipments in 2010		448,763.48 million yen
2010年製造出荷額		4,487億6,348万円

●Commerce (Not including restaurants 2007) 商業 (飲食店を除く 平成19年)

No. of Stores	商店数	3,041
No. of Employees	従業者数	21,225
Value of Sales in 2007		678,341.12 million yen
2007年商品販売額		6,783億4,112万円

●Agriculture (2011) 農業 (平成23年)

No. of Farmhouses	農家世帯数	2,799
Area of Farm Fields	耕地面積	2,717ha

●Forestry (2011) 林業 (平成23年)

Area of Forest (total)	林野面積	12,165ha
Area of Municipal Forest	市有林面積	4,339ha
Area of Private Forest	私有林面積	5,911ha
Area of National Forest	国有林面積	1,915ha

●Fishery (2011) 漁業 (平成23年)

No. of Fishery Organizations	漁業経営体数	26
No. of Fish Catch	漁獲数	137.2t

Statistical Detail

市民の暮らし

Population per 1km²
1km²当たりの人口 (2011.12.31)



1,066 person (人)

Population per household
1世帯当たりの人口 (2012.3.31)



2.6 person (人)

Cars per household
1世帯あたりの乗用車台数 (2011.4.1)



1.1 (台)

Births per day
1日当たりの出生人数 (2012.3.31)



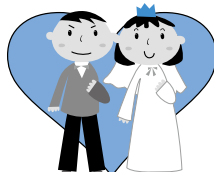
7.6 person (人)

Deaths per day
1日当たりの死亡人数 (2012.3.31)



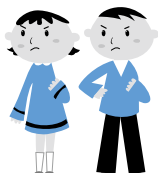
7.2 person (人)

Marriages per day
1日当たりの結婚組数 (2012.3.31)



7.3 couples (組)

Divorces per day
1日当たりの離婚組数 (2012.3.31)



2.1 couples (組)

Fires per day
1日当たりの火災件数 (2011)



0.3 (件)

Various things that Fuji City is proud of

富士市の自慢のあれこれ

The width of the mouth of the Fuji River is 2,026 meters. (6,500 feet)

■富士川の河口幅が2,026m



The depth of Suruga Bay is 2,500 meters. (8,100 feet)

■駿河湾の水深が2,500m

The height of the sea wall is 17 meters. (56 feet)

■高潮堤防の高さが17m



The displacement of industrial sewage from underground drainpipes is 900,000 tons a day.

■工業用専用都市下水路の排水量が1日に約90万トン

The number of papermills is 58 companies, 70 factories. (2012.4)

■製紙会社の数 58社 70工場



The production volume of toilet rolls is 336,434 tons. (2010)

■トイレットペーパーの生産量
336,434トン

Guinness World Records certified the planetarium projector at the Roadside Station Fujikawarakuza (2011.7.5)

■道の駅富士川楽座のプラネタリウム投影機がギネス世界記録認定 (2011.7.5)

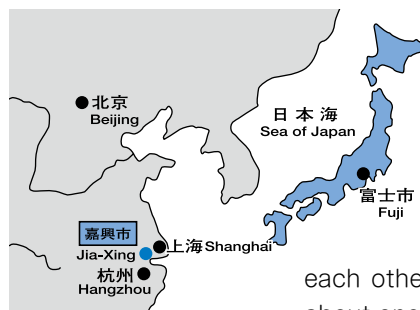


Our Friendship City · Sister City

友好都市・姉妹都市

Fuji City has developed special relationships with our friendship city and sister city in foreign countries to recognize the importance of internationalization. Our efforts have resulted in many successful and friendly exchanges from countries abroad.

富士市は国際化に対応すべく、海外の都市と友好都市提携・姉妹都市提携を結び、互いの友好を深めています。



Jia-Xing of Zhejiang Province in China 中国浙江省嘉興市

On January 13, 1989, the city of Fuji signed an agreement of friendly relations with Jia-Xing of Zhejiang Province in China. Since then, our envoys periodically visit

each other across the two cities to learn more about one another.

嘉興市は中華人民共和国の浙江省にある都市です。富士市とは1989年の1月13日に友好都市提携を結び、お互いに市民が訪問し合っています。



Oceanside in California U.S.A.

アメリカ合衆国カリフォルニア州オーシャンサイド市

The cities of Fuji and Oceanside became sister cities on December 2, 1991. An emphasis on communication and cultural exchanges increasingly strengthen the friendship of our two cities.

「英語圏との交流を」という市民の声に、オーシャンサイド市と姉妹都市提携を結んだのは1991年12月2日。さまざまなコミュニケーションと交流を通じ、互いの友好を深めています。

