

2 0 2 0 年

工業統計調査結果

富 士 市

はじめに

この結果書は、令和2（2020）年6月1日現在で実施された2020年工業統計調査の本市の集計結果を産業別、規模別、地区別にとりまとめたものです。

工業統計調査は、我が国の工業の実態を明らかにして、生産活動に関する資料を得ることを目的としたもので、統計法に基づく基幹統計調査として、全国の製造業に属する事業所を対象に、明治42（1909）年以来実施している重要な統計調査です。

この結果書が、製造業に係わる方々をはじめ、各方面に活用され、本市の工業の生産活動の実態、産業構造の解明と今後の発展に役立てば幸いです。

なお、この調査の実施に当たり、御協力をいただきました各事業所をはじめ、調査員、その他関係者の方々に対し、厚く御礼申し上げます。

令和4（2022）年3月

富士市役所総務部総務課

目 次

I	利用のまえに	1
II	調査結果の概要	
1	概況	9
2	事業所数（全事業所）	10
3	従業者数（全事業所）	11
4	製造品出荷額等（従業者4人以上の事業所）	13
5	在庫状況（従業者30人以上の事業所）	14
6	付加価値額（従業者30人以上の事業所）	16
7	有形固定資産投資額（従業者30人以上の事業所）	17
8	県下市別の事業所数、従業者数、製造品出荷額等	18
9	県下上位5市の製造品出荷額等の暦年比較	20
III	統計表	
1	産業別・事業所数、従業者数、製造品出荷額等	23
2	産業別・事業所数、従業者数、製造品出荷額等の推移 （1）事業所数（全事業所） （2）従業者数（全事業所） （3）製造品出荷額等（従業者4人以上の事業所）	24
3	産業別・事業所数、従業者数、現金給与総額、原材料使用額等、製造品出荷額等、粗付加価値額（従業者4人以上の事業所）	28
4	産業別・経営組織別・従業者規模別事業所数（従業者4人以上の事業所）	30
5	産業別・規模別・事業所数、従業者数、製造品出荷額等（従業者4人以上の事業所） （1）従業者4～9人の事業所 （2）従業者10～19人の事業所 （3）従業者20～29人の事業所 （4）従業者30～49人の事業所 （5）従業者50～99人の事業所 （6）従業者100～299人の事業所 （7）従業者300人以上の事業所	31
6	乙票（従業者4～29人の事業所）総括表 （1）従業者4～9人の事業所 （2）従業者10～19人の事業所 （3）従業者20～29人の事業所	38
	<7～12 従業者30人以上の事業所>	
7	産業別・事業所数、従業者数、現金給与総額	44
8	産業別・敷地面積、1日当り水源別用水量	45
9	産業別・原材料使用額等、製造品出荷額等	46
10	産業別・製造品在庫額、半製品及び仕掛品、原材料及び燃料在庫額	48
11	産業別・有形固定資産額及び設備投資総額	50
12	産業別・製造品出荷額等、在庫額、生産額、付加価値額、粗付加価値額	52
13	産業細分類別・事業所数、従業者数、現金給与総額、原材料使用額等、製造品出荷額等（従業者4人以上の事業所）	54
IV	地区別統計表	
	地区別・産業別・事業所数、従業者数、製造品出荷額等（従業者4人以上の事業所）	65
	（参考1）地区別一覧（従業者4人以上の事業所）	90
	（参考2）地区別製造品出荷額等の推移（市内上位5地区・従業者4人以上の事業所）	90
V	地区別境界図	91

I 利用のまえに

1 工業統計調査について

(1) 調査の目的

工業の実態を明らかにすることを目的とする。

(2) 調査の根拠

統計法（平成19年法律第53号）に基づく「基幹統計調査」であり、工業統計調査規則（昭和26年通商産業省令第81号）によって実施している。

(3) 調査の期日

2020年工業統計調査は、令和2（2020）年6月1日現在で実施した。

(4) 調査の対象

日本標準産業分類（平成25年10月30日総務省告示第405号）に掲げる「大分類E—製造業」に属する事業所（国及び公共団体に属するものを除く。）である。なお、調査期日現在において休業中・操業準備中・操業開始後未出荷の事業所は集計から除外した。

(5) 調査の方法

工業統計調査は、従業者30人以上の事業所については「工業調査票甲」、従業者29人以下の事業所については「工業調査票乙」を用い、申告者の自計申告により行っている。

2 統計表等の見方について

(1) 統計表の内容

この統計表は「工業調査票甲」及び「工業調査票乙」の集計結果である。

(2) 用語の説明

①事業所数

令和2（2020）年6月1日現在において、製造業に属する事業所の数である。

なお、事業所とは、一般的に工場、製作所、製造所、加工所などと呼ばれているような、一区画を占めて主として製造又は加工を行っているものをいう。

②従業者数

令和2（2020）年6月1日現在の常用労働者、個人事業主及び無給家族従業者の合計である。

i. 常用労働者とは、次のいずれかの者をいう。

ア 期間を決めず、又は1カ月を超える期間を決めて雇われている者。

イ 他の企業からの出向従業者、人材派遣会社からの派遣従業者などで、上記アに準じる者。

ウ 重役、理事などの役員のうち、常時勤務して毎月給与の支払を受けている者。

エ 事業主の家族で、その事業所に働いている者のうち、常時勤務して毎月給与の支払を受けている者。

ii. 個人事業主及び無給家族従業者とは、業務に従事している個人事業主と、その家族で無報酬で常時就業している者をいう。したがって、実務にたずさわっていない事業主と、その家族で手伝い程度のものは含まない。

③現金給与総額

平成31（2019）年1月1日から令和元（2019）年12月31日までの1年間（以下「令和元（2019）年1年間」という。）に、常用労働者のうち雇用者に対し支給された給与の額の合計である。

④原材料使用額等

令和元（2019）年1年間における原材料使用額、燃料使用額、電力使用額、委託生産費、製造等に関連する外注費及び転売した商品の仕入額であり、消費税額を含んだ額である。

⑤製造品出荷額等

令和元（2019）年1年間における製造品出荷額、加工賃収入額、製造工程から出たくず・廃物の出荷額及びその他の収入額の合計であり、内国消費税額を含んだ額である。なお、国内消費税額とは、消費税、酒税、たばこ税、地方揮発油税をいう。ただし、消費税は調査項目に含まれないため、推計により算出されたものである。

⑥製造品、半製品及び仕掛品並びに原材料及び燃料の在庫額

事業所の所有に属するものを帳簿価額によって記入したものであり、原材料を他企業の事業所に支給して製造される委託生産品も含まれる。

⑦有形固定資産

令和元（2019）年1年間における金額であり、帳簿価額によっている。

i. 有形固定資産の取得額等には、次の区分がある。

ア 土地

イ 建物及び構築物（土木設備、建物付属設備を含む。）

ウ 機械及び装置（附属設備を含む。）

エ 船舶、車両、運搬具、耐用年数1年以上の工具、器具及び備品等

ii. 建設仮勘定の増加額とは、この勘定の借方に加えられた額であり、減少額とは、この勘定から他の勘定に振り替えられた額をいう。

iii. 有形固定資産の除去額とは、有形固定資産の売却、撤去、滅失及び同一企業に属する他の事業所への引き渡しなどの額をいう。

(3) 計算項目算式一覧

①粗付加価値額

粗付加価値額＝製造品出荷額等－原材料使用額等－（消費税を除く内国消費税額＋推計消費税額）

②生産額

生産額＝製造品出荷額＋加工賃収入額＋（製造品年末在庫額－製造品年初在庫額）
＋（半製品及び仕掛品年末価額－半製品及び仕掛品年初価額）

③付加価値額

付加価値額＝製造品出荷額等＋（製造品年末在庫額－製造品年初在庫額）
＋（半製品及び仕掛品年末価額－半製品及び仕掛品年初価額）－原材料使用額等
－（消費税を除く内国消費税額＋推計消費税額）－減価償却額

④有形固定資産投資総額

有形固定資産投資総額＝有形固定資産の取得額＋（建設仮勘定の年間増加額－建設仮勘定の年間減少額）

⑤有形固定資産投資純増額

有形固定資産投資純増額＝有形固定資産投資総額－除去額

(4) 記号の用法

「—」は該当の数値のないもの

「0」は単位に満たないもの

「△、—」は負数（マイナス）であることを示す（統計数値の前に付す）

「…」は該当数値が不詳のもの

「X」は個々の申告者の秘密が漏れる恐れがあるため秘匿した箇所

(5) その他

統計表中「X」の数値は総計、計に含まれている。

金額の単位未満を四捨五入しているため、内訳と合計が一致しない場合がある。

構成比は、端数四捨五入のため合計が100%にならない場合がある。

本書は、市の独自集計結果であるため、経済産業省が公表する数値と相違する場合がある。なお、経済産業省が公表する集計値が、この調査の確定値となる。

本書において、過去の数値及び調査年次は次のように対応している。各調査の調査期日が異なるため、数値の解釈に当たっては注意する必要がある。

年次	調査名	調査期日	事業所数・従業者数	製造品出荷額等
平成22(2010)年以前	平成(10～22)年工業統計調査	表示年次の 12月31日	表示年次の 12月31日現在	表示年次の 1月1日～12月31日
平成23(2011)年	平成24年経済センサス—活動調査	平成24(2012)年 2月1日	平成24(2012)年 2月1日現在	平成23(2011)年 1月1日～12月31日
平成24(2012)年	平成24年工業統計調査	平成24(2012)年 12月31日	平成24(2012)年 12月31日現在	平成24(2012)年 1月1日～12月31日
平成25(2013)年	平成25年工業統計調査	平成25(2013)年 12月31日	平成25(2013)年 12月31日現在	平成25(2013)年 1月1日～12月31日
平成26(2014)年	平成26年工業統計調査	平成26(2014)年 12月31日	平成26(2014)年 12月31日現在	平成26(2014)年 1月1日～12月31日
平成27(2015)年	平成28年経済センサス—活動調査	平成28(2016)年 6月1日	平成28(2016)年 6月1日現在	平成27(2015)年 1月1日～12月31日
平成28(2016)年	平成29年工業統計調査	平成29(2017)年 6月1日	平成29(2017)年 6月1日現在	平成28(2016)年 1月1日～12月31日
平成29(2017)年	平成30年工業統計調査	平成30(2018)年 6月1日	平成30(2018)年 6月1日現在	平成29(2017)年 1月1日～12月31日
平成30(2018)年	2019年工業統計調査	令和元(2019)年 6月1日	令和元(2019)年 6月1日現在	平成30(2018)年 1月1日～12月31日
令和元(2019)年	2020年工業統計調査	令和2(2020)年 6月1日	令和2(2020)年 6月1日現在	平成31(2019)年1月1日～ 令和元(2019)年12月31日

工業統計調査用産業分類中分類別略称表

番号	略 称	産 業 分 類 中 分 類	各産業における静岡県の主要製造品
09	食料品	食料品製造業	冷凍水産食品、そう（惣）菜、その他の製造食料品
10	飲料・たばこ・飼料	飲料・たばこ・飼料製造業	たばこ、茶系飲料、緑茶（仕上茶）
11	繊維工業	繊維工業	炭素繊維、プレスフェルト製品、他に分類されない繊維製品（ニット製を含む）
12	木材・木製品	木材・木製品製造業（家具を除く）	住宅建築用木製組立材料、造作材（建具を除く）、特殊合板（集成材を除く）
13	家具・装備品	家具・装備品製造業	ベッド用マットレス、組スプリング、その他の木製家具（漆塗りを除く）、事務所用・店舗用装備品
14	パルプ・紙	パルプ・紙・紙加工品製造業	その他の紙製衛生用品、衛生用紙、段ボール箱
15	印刷	印刷・同関連業	オフセット印刷物（紙に対するもの）、とっ版印刷物（紙に対するもの）、紙以外のものに対する印刷物
【16】	化学工業	化学工業	医薬品製剤（医薬部外品製剤を含む）、触媒、その他の化学工業製品
【17】	石油・石炭	石油製品・石炭製品製造業	アスファルト舗装混合材、タール舗装混合材、潤滑油（購入した鉱・動植物物油によるもの）、他に分類されない石油製品・石炭製品
18	プラスチック製品	プラスチック製品製造業（別掲を除く）	自動車用プラスチック製品、その他のプラスチック製容器、プラスチックフィルム・シート・床材・合成皮革加工品
19	ゴム製品	ゴム製品製造業	その他の工業用ゴム製品、乗用車用タイヤ、防振ゴム
20	なめし革・同製品	なめし革・同製品・毛皮製造業	他に分類されないなめし革製品、袋物、婦人用・子供用革靴
21	窯業・土石	窯業・土石製品製造業	生コンクリート、光学ガラス素地（眼鏡用を含む）、その他のコンクリート製品
【22】	鉄鋼業	鉄鋼業	鉄鋼切断品（溶断を含む）、鉄スクラップ加工処理品、機械用銑鉄鋳物
【23】	非鉄金属	非鉄金属製造業	銅被覆線、銅裸線、アルミニウム再生地金、アルミニウム合金
【24】	金属製品	金属製品製造業	打抜・プレス機械部分品（機械仕上げをしないもの）、鉄骨、ボルト、ナット
【25】	はん用機械	はん用機械器具製造業	エアコンディショナ（ウインド形、セパレート形を除く）、冷凍機・温湿調節装置の部分品・取付具・附属品、ころ軸受（軸受ユニット用を除く）
【26】	生産用機械	生産用機械器具製造業	その他の生産用機械器具、数値制御ロボット、その他の金属加工機械
【27】	業務用機械	業務用機械器具製造業	医療用機械器具、同装置、他に分類されない計量器・測定器・分析機器・試験機、歯科材料
【28】	電子部品・デバイス	電子部品・デバイス・電子回路製造業	その他の半導体素子、プリント配線実装基板、その他の電子管
【29】	電気機械	電気機械器具製造業	白熱電灯器具、内燃機関電装品の部分品・取付具・附属品、直流・交流小形電動機（3W以上70W未満）
【30】	情報通信機械	情報通信機械器具製造業	デジタル伝送装置、その他の端末装置、無線応用装置
【31】	輸送機械	輸送用機械器具製造業	駆動・伝導・操縦装置部品、軽・小型乗用車（気筒容量2000ml以下）（シャシーを含む）、その他の自動車部品（二輪自動車部品を含む）
32	その他の製造業	その他の製造業	プラスチックモデルキット、その他の運動用具、ピアノ

【 】は重化学工業

Ⅱ 調査結果の概要

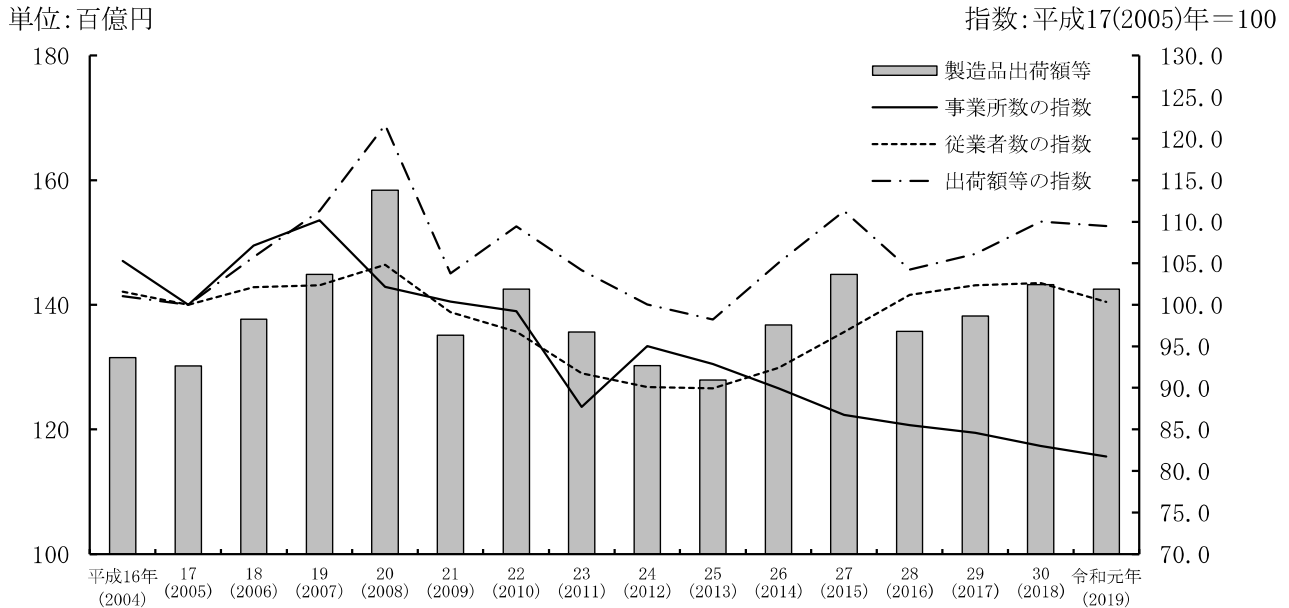
1 概況

令和2(2020)年6月1日現在における富士市の製造事業所数は、1,164事業所(全事業所)で、従業者数は36,541人(全事業所)、製造品出荷額等は、1兆4,250億4,833万円(従業者4人以上の事業所)となっている。

これを2019年工業統計調査結果と比較すると、事業所数は18事業所(前年比△1.5%)の減少、従業者数は833人(同△2.2%)の減少、製造品出荷額等は72億1,327万円(同△0.5%)の減少となった。

(第1図 第1表)

第1図 富士市の工業の推移



第1表 事業所数・従業者数・製造品出荷額等の推移

指数: 平成17(2005)年=100

年次	事業所数			従業者数			製造品出荷額等		
	全事業所	対前年増減率	指数	全事業所	対前年増減率	指数	4人以上の事業所の出荷額等(万円)	対前年増減率	指数
平成16(2004)年	1,499	0.8%	105.3	37,001	-4.8%	101.6	131,522,036	4.6%	101.0
17(2005)	1,424	-5.0%	100.0	36,422	-1.6%	100.0	130,197,279	-1.0%	100.0
18(2006)	1,525	7.1%	107.1	37,198	2.1%	102.1	137,681,966	5.7%	105.7
19(2007)	1,569	2.9%	110.2	37,278	0.2%	102.4	144,877,976	5.2%	111.3
20(2008)	1,455	-7.3%	102.2	38,175	2.4%	104.8	158,393,407	9.3%	121.7
21(2009)	1,429	-1.8%	100.4	36,104	-5.4%	99.1	135,132,893	-14.7%	103.8
22(2010)	1,413	-1.1%	99.2	35,239	-2.4%	96.8	142,486,260	5.4%	109.4
23(2011)	1,249	-11.6%	87.7	33,411	-5.2%	91.7	135,638,317	-4.8%	104.2
24(2012)	1,353	8.3%	95.0	32,808	-1.8%	90.1	130,245,423	-4.0%	100.0
25(2013)	1,322	-2.3%	92.8	32,765	-0.1%	90.0	127,908,680	-1.8%	98.2
26(2014)	1,281	-3.1%	90.0	33,662	2.7%	92.4	136,768,137	6.9%	105.0
27(2015)	1,235	-3.6%	86.7	35,226	4.6%	96.7	144,853,785	5.9%	111.3
28(2016)	1,218	-1.4%	85.5	36,846	4.6%	101.2	135,711,372	-6.3%	104.2
29(2017)	1,205	-1.1%	84.6	37,287	1.2%	102.4	138,164,569	1.8%	106.1
30(2018)	1,182	-1.9%	83.0	37,374	0.2%	102.6	143,226,160	3.7%	110.0
令和元(2019)	1,164	-1.5%	81.7	36,541	-2.2%	100.3	142,504,833	-0.5%	109.5

平成19(2007)年以前の数値に旧富士川町分は含まない。

2 事業所数(全事業所)

前年比1.5%の減少

事業所数は1,164事業所で前年より18事業所(前年比△1.5%)の減少となった。

(1) 産業別事業所数

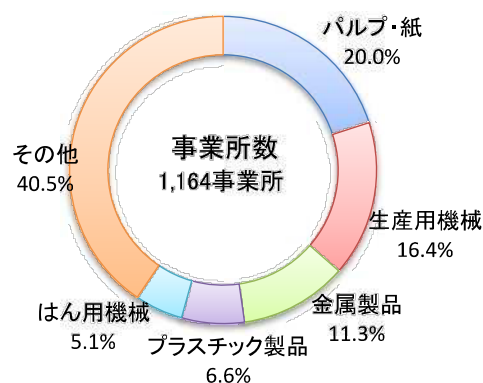
産業別にみると、

(上位5産業)

	事業所数	構成比
パルプ・紙	233事業所	20.0%
生産用機械	191事業所	16.4%
金属製品	132事業所	11.3%
プラスチック製品	77事業所	6.6%
はん用機械	59事業所	5.1%

の順となった。

第2図 産業別事業所数の構成比



軽工業、重化学工業別の割合は、

軽工業 51.1%

重化学工業 48.9%

となった。(第2図 第2表)

第2表 産業別事業所数(全事業所)

産業中分類	平成29(2017)年			平成30(2018)年			令和元(2019)年		
	事業所数	構成比	増減率	事業所数	構成比	増減率	事業所数	構成比	増減率
総数	1,205	100.0%	-1.1%	1,182	100.0%	-1.9%	1,164	100.0%	-1.5%
軽工業計	619	51.4%	-1.6%	607	51.4%	-1.9%	595	51.1%	-2.0%
重化学工業計	586	48.6%	-0.5%	575	48.6%	-1.9%	569	48.9%	-1.0%
09 食料品	57	4.7%	-3.4%	56	4.7%	-1.8%	55	4.7%	-1.8%
10 飲料・たばこ・飼料	57	4.7%	-1.7%	54	4.6%	-5.3%	54	4.6%	0.0%
11 繊維工業	25	2.1%	0.0%	25	2.1%	0.0%	25	2.1%	0.0%
12 木材・木製品	25	2.1%	8.7%	26	2.2%	4.0%	23	2.0%	-11.5%
13 家具・装備品	18	1.5%	-10.0%	17	1.4%	-5.6%	15	1.3%	-11.8%
14 パルプ・紙	237	19.7%	-1.7%	236	20.0%	-0.4%	233	20.0%	-1.3%
15 印刷	47	3.9%	-6.0%	44	3.7%	-6.4%	43	3.7%	-2.3%
16 化学工業	35	2.9%	2.9%	35	3.0%	0.0%	34	2.9%	-2.9%
17 石油・石炭	3	0.2%	0.0%	3	0.3%	0.0%	3	0.3%	0.0%
18 プラスチック製品	78	6.5%	1.3%	77	6.5%	-1.3%	77	6.6%	0.0%
19 ゴム製品	10	0.8%	0.0%	9	0.8%	-10.0%	7	0.6%	-22.2%
20 なめし革・同製品	-	-	-	-	-	-	-	-	-
21 窯業・土石	20	1.7%	5.3%	21	1.8%	5.0%	22	1.9%	4.8%
22 鉄鋼業	23	1.9%	0.0%	22	1.9%	-4.3%	22	1.9%	0.0%
23 非鉄金属	14	1.2%	-6.7%	14	1.2%	0.0%	14	1.2%	0.0%
24 金属製品	136	11.3%	3.0%	134	11.3%	-1.5%	132	11.3%	-1.5%
25 はん用機械	60	5.0%	1.7%	60	5.1%	0.0%	59	5.1%	-1.7%
26 生産用機械	194	16.1%	-1.5%	192	16.2%	-1.0%	191	16.4%	-0.5%
27 業務用機械	14	1.2%	0.0%	14	1.2%	0.0%	15	1.3%	7.1%
28 電子部品・デバイス	11	0.9%	-8.3%	11	0.9%	0.0%	10	0.9%	-9.1%
29 電気機械	39	3.2%	-2.5%	37	3.1%	-5.1%	39	3.4%	5.4%
30 情報通信機械	1	0.1%	0.0%	1	0.1%	0.0%	1	0.1%	0.0%
31 輸送機械	56	4.6%	-5.1%	52	4.4%	-7.1%	49	4.2%	-5.8%
32 その他	45	3.7%	-4.3%	42	3.6%	-6.7%	41	3.5%	-2.4%

―印は重化学工業

(2) 従業者規模別事業所数

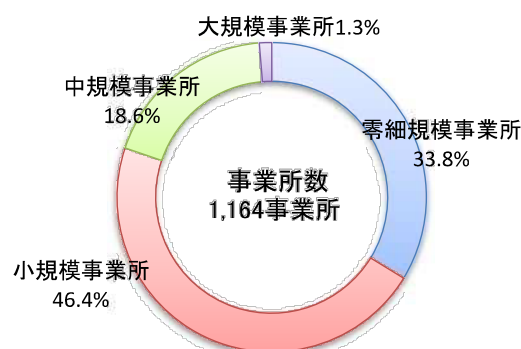
従業者規模別	事業所数	構成比
零細規模事業所	393 事業所	33.8%
小規模事業所	540 事業所	46.4%
中規模事業所	216 事業所	18.6%
大規模事業所	15 事業所	1.3%

となった。

前年と比べると、零細規模事業所が14事業所(前年比△3.4%)減少、小規模事業所は増減なし、中規模事業所が3事業所(同△1.4%)減少、大規模事業所が1事業所(同△6.3%)減少した。

(第3図 第3表)

第3図 従業者規模別事業所数の構成比



第3表 従業者規模別事業所数の推移

年次	事業所総数	零細規模		小規模		中規模		大規模	
		3人以下		4人～29人		30人～299人		300人以上	
		事業所数	構成比	事業所数	構成比	事業所数	構成比	事業所数	構成比
平成25(2013)年	1,322	462	34.9%	648	49.0%	200	15.1%	12	0.9%
26(2014)	1,281	448	35.0%	627	48.9%	193	15.1%	13	1.0%
27(2015)	1,235	339	27.4%	673	54.5%	209	16.9%	14	1.1%
28(2016)	1,218	419	34.4%	569	46.7%	214	17.6%	16	1.3%
29(2017)	1,205	413	34.3%	563	46.7%	213	17.7%	16	1.3%
30(2018)	1,182	407	34.4%	540	45.7%	219	18.5%	16	1.4%
令和元(2019)	1,164	393	33.8%	540	46.4%	216	18.6%	15	1.3%
対前年増減数	-18	-14	—	0	—	-3	—	-1	—
対前年比	-1.5%	-3.4%	—	0.0%	—	-1.4%	—	-6.3%	—

3 従業者数(全事業所)

前年比2.2%の減少

従業者数は、36,541人で前年と比べ833人(前年比△2.2%)の減少となった。

(1) 産業別従業者数

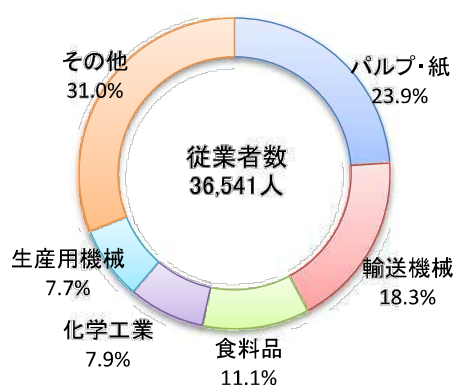
産業別にみると、(上位5産業)

産業別	事業所数	構成比
パルプ・紙	8,740 事業所	23.9%
輸送機械	6,685 事業所	18.3%
食料品	4,063 事業所	11.1%
化学工業	2,902 事業所	7.9%
生産用機械	2,813 事業所	7.7%

の順となった。

軽工業、重化学工業別の割合は、
 軽工業 48.1%
 重化学工業 51.9% となった。(第4図 第4表)

第4図 産業別従業者数の構成比



第4表 産業別従業者数(全事業所)

産業中分類	平成29(2017)年			平成30(2018)年			令和元(2019)年		
	従業者数	構成比	増減率	従業者数	構成比	増減率	従業者数	構成比	増減率
総 数	37,287	100.0%	1.2%	37,374	100.0%	0.2%	36,541	100.0%	-2.2%
軽工業計	17,486	46.9%	-0.4%	17,632	47.2%	0.8%	17,568	48.1%	-0.4%
重化学工業計	19,801	53.1%	2.6%	19,742	52.8%	-0.3%	18,973	51.9%	-3.9%
09 食 料 品	4,155	11.1%	-5.8%	4,162	11.1%	0.2%	4,063	11.1%	-2.4%
10 飲料・たばこ・飼料	636	1.7%	8.2%	627	1.7%	-1.4%	676	1.8%	7.8%
11 織 維 工 業	212	0.6%	1.4%	213	0.6%	0.5%	223	0.6%	4.7%
12 木材・木製品	586	1.6%	9.1%	589	1.6%	0.5%	571	1.6%	-3.1%
13 家具・装備品	52	0.1%	-30.7%	58	0.2%	11.5%	51	0.1%	-12.1%
14 パルプ・紙	8,560	23.0%	-0.5%	8,693	23.3%	1.6%	8,740	23.9%	0.5%
15 印 刷	300	0.8%	-6.0%	296	0.8%	-1.3%	293	0.8%	-1.0%
16 化 学 工 業	2,924	7.8%	1.6%	2,957	7.9%	1.1%	2,902	7.9%	-1.9%
17 石 油 ・ 石 炭	34	0.1%	0.0%	34	0.1%	0.0%	35	0.1%	2.9%
18 プラスチック製品	2,185	5.9%	6.3%	2,191	5.9%	0.3%	2,167	5.9%	-1.1%
19 ゴ ム 製 品	102	0.3%	-8.1%	80	0.2%	-21.6%	54	0.1%	-32.5%
20 なめし革・同製品	-	-	-	-	-	-	-	-	-
21 窯 業 ・ 土 石	330	0.9%	20.0%	371	1.0%	12.4%	384	1.1%	3.5%
22 鉄 鋼 業	574	1.5%	7.7%	616	1.6%	7.3%	563	1.5%	-8.6%
23 非 鉄 金 属	74	0.2%	15.6%	81	0.2%	9.5%	88	0.2%	8.6%
24 金 属 製 品	2,011	5.4%	6.4%	1,984	5.3%	-1.3%	1,914	5.2%	-3.5%
25 は ん 用 機 械	1,990	5.3%	5.9%	2,197	5.9%	10.4%	1,891	5.2%	-13.9%
26 生 産 用 機 械	2,849	7.6%	-0.1%	2,809	7.5%	-1.4%	2,813	7.7%	0.1%
27 業 務 用 機 械	738	2.0%	3.8%	735	2.0%	-0.4%	750	2.1%	2.0%
28 電 子 部 品 ・ デ バ イ ス	422	1.1%	0.5%	447	1.2%	5.9%	419	1.1%	-6.3%
29 電 気 機 械	914	2.5%	1.1%	890	2.4%	-2.6%	902	2.5%	1.3%
30 情 報 通 信 機 械	10	0.0%	-23.1%	11	0.0%	10.0%	11	0.0%	0.0%
31 輸 送 機 械	7,261	19.5%	2.1%	6,981	18.7%	-3.9%	6,685	18.3%	-4.2%
32 そ の 他	368	1.0%	0.3%	352	0.9%	-4.3%	346	0.9%	-1.7%

_印は重化学工業

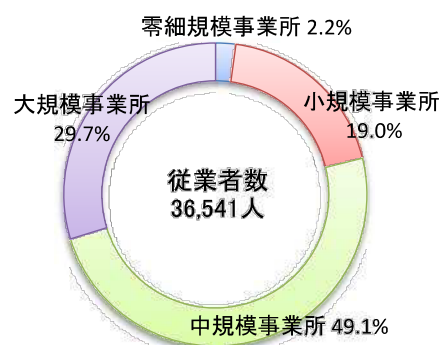
(2) 従業者規模別従業者数

従業者規模別にみると、	事業所数	構成比
零細規模事業所	789 事業所	2.2%
小規模事業所	6,948 事業所	19.0%
中規模事業所	17,937 事業所	49.1%
大規模事業所	10,867 事業所	29.7%

となった。

前年と比べると、零細規模事業所が30事業所(前年比△3.7%)減少、小規模事業所は90事業所(同△1.3%)減少、中規模事業所が223事業所(同1.3%)増加、大規模事業所が936事業所(同△7.9%)減少した。(第5図 第5表)

第5図 従業者規模別従業者数の構成比



第5表 従業者規模別従業者数の推移

年 次	従業者 総 数	零細規模		小 規 模		中 規 模		大 規 模	
		3人以下		4人～29人		30人～299人		300人以上	
		従業者数	構成比	従業者数	構成比	従業者数	構成比	従業者数	構成比
平成25(2013)年	32,765	943	2.9%	7,767	23.7%	15,547	47.5%	8,508	26.0%
26(2014)	33,662	920	2.7%	7,682	22.8%	15,350	45.6%	9,710	28.8%
27(2015)	35,226	712	2.0%	7,719	21.9%	16,184	45.9%	10,611	30.1%
28(2016)	36,846	861	2.3%	7,246	19.7%	17,179	46.6%	11,560	31.4%
29(2017)	37,287	837	2.2%	7,264	19.5%	17,357	46.6%	11,829	31.7%
30(2018)	37,374	819	2.2%	7,038	18.8%	17,714	47.4%	11,803	31.6%
令和元(2019)	36,541	789	2.2%	6,948	19.0%	17,937	49.1%	10,867	29.7%
対前年増減数	-833	-30	-	-90	-	223	-	-936	-
対前年比	-2.2%	-3.7%	-	-1.3%	-	1.3%	-	-7.9%	-

4 製造品出荷額等(従業者4人以上の事業所)

前年比0.5%の減少

製造品出荷額等(従業者4人以上の事業所)は1兆4,250億4,833万円で、前年と比べ72億1,327万円(前年比△0.5%)の減少となった。

(1) 産業別製造品出荷額等

産業別にみると、

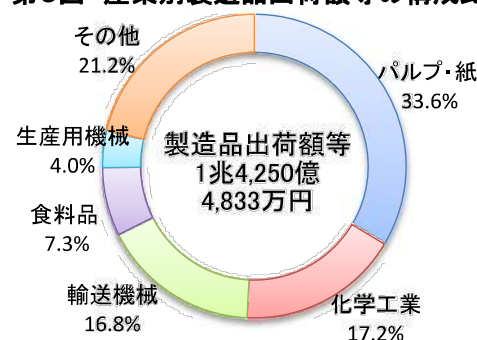
(上位5産業)

		構成比
パルプ・紙	4,786億9,620万円	33.6%
化学工業	2,447億2,089万円	17.2%
輸送機械	2,394億9,690万円	16.8%
食料品	1,037億7,595万円	7.3%
生産用機械	567億4,105万円	4.0%

の順となった。

(第6図 第6表)

第6図 産業別製造品出荷額等の構成比



第6表 産業別製造品出荷額等(従業者4人以上の事業所)

(単位:万円)

産業中分類	平成29(2017)年		平成30(2018)年		令和元(2019)年		
	製造品出荷額等	構成比	製造品出荷額等	構成比	製造品出荷額等	構成比	増減率
総数	138,164,569	100.0%	143,226,160	100.0%	142,504,833	100.0%	-0.5%
軽工業計	67,557,408	48.9%	71,087,151	49.6%	X	X	X
重化学工業計	70,607,161	51.1%	72,139,009	50.4%	X	X	X
09 食料品	9,493,469	6.9%	10,353,276	7.2%	10,377,595	7.3%	0.2%
10 飲料・たばこ・飼料	3,202,453	2.3%	3,107,188	2.2%	3,187,359	2.2%	2.6%
11 繊維工業	161,485	0.1%	162,901	0.1%	166,823	0.1%	2.4%
12 木材・木製品	2,350,973	1.7%	2,941,012	2.1%	3,062,914	2.1%	4.1%
13 家具・装備品	25,000	0.0%	31,835	0.0%	X	X	X
14 パルプ・紙	45,227,433	32.7%	47,347,728	33.1%	47,869,620	33.6%	1.1%
15 印刷	598,453	0.4%	633,702	0.4%	729,512	0.5%	15.1%
16 化学工業	22,062,571	16.0%	23,181,393	16.2%	24,472,089	17.2%	5.6%
17 石油・石炭	X	X	X	X	X	X	X
18 プラスチック製品	5,004,140	3.6%	4,990,196	3.5%	4,861,710	3.4%	-2.6%
19 ゴム製品	131,319	0.1%	81,296	0.1%	30,597	0.0%	-62.4%
20 なめし革・同製品	-	-	-	-	-	-	-
21 窯業・土石	813,763	0.6%	920,414	0.6%	939,515	0.7%	2.1%
22 鉄鋼業	3,939,199	2.9%	4,090,861	2.9%	3,841,244	2.7%	-6.1%
23 非鉄金属	156,856	0.1%	162,070	0.1%	132,121	0.1%	-18.5%
24 金属製品	3,625,575	2.6%	3,712,133	2.6%	3,916,263	2.7%	5.5%
25 はん用機械	5,403,108	3.9%	5,514,663	3.9%	5,607,824	3.9%	1.7%
26 生産用機械	6,239,980	4.5%	5,957,062	4.2%	5,674,105	4.0%	-4.7%
27 業務用機械	694,672	0.5%	745,232	0.5%	792,180	0.6%	6.3%
28 電子部品・デバイス	518,786	0.4%	526,500	0.4%	402,998	0.3%	-23.5%
29 電気機械	1,322,518	1.0%	1,519,435	1.1%	1,568,510	1.1%	3.2%
30 情報通信機械	X	X	X	X	X	X	X
31 輸送機械	26,354,416	19.1%	26,492,183	18.5%	23,949,690	16.8%	-9.6%
32 その他	548,920	0.4%	517,603	0.4%	600,617	0.4%	16.0%
秘匿欄	289,480	0.2%	237,477	0.2%	321,547	0.2%	-

_印は重化学工業

(2) 従業者規模別製造品出荷額等

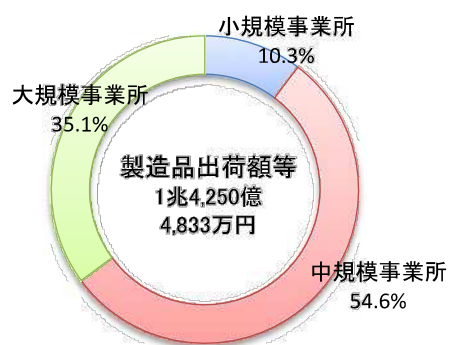
従業者規模別にみると、		構成比
小規模事業所	1,473億8,692万円	10.3%
中規模事業所	7,776億6,437万円	54.6%
大規模事業所	4,999億9,704万円	35.1%

となった。

前年と比べると、小規模事業所が7億9,072万円(前年比0.5%)、中規模事業所が240億8,424万円(同3.2%)増加し、大規模事業所が320億8,823万円(同△6.0%)減少した。

(第7図 第7表)

第7図 従業者規模別製造品出荷額等の構成比



第7表 従業者規模別製造品出荷額等の推移(従業者4人以上の事業所)

(単位:万円)

年次	製造品 出荷額等 総数	小規模		中規模		大規模	
		4人～29人		30人～299人		300人以上	
		製造品出荷額等	構成比	製造品出荷額等	構成比	製造品出荷額等	構成比
平成25(2013)年	127,908,680	14,660,425	11.5%	64,823,364	50.7%	48,424,891	37.9%
26(2014)	136,768,137	15,151,552	11.1%	67,229,983	49.2%	54,386,602	39.8%
27(2015)	144,853,785	15,377,751	10.6%	74,736,095	51.6%	54,739,939	37.8%
28(2016)	135,711,372	14,656,953	10.8%	70,885,708	52.2%	50,168,711	37.0%
29(2017)	138,164,569	16,065,529	11.6%	71,747,610	51.9%	50,351,430	36.4%
30(2018)	143,226,160	14,659,620	10.2%	75,358,013	52.6%	53,208,527	37.2%
令和元(2019)	142,504,833	14,738,692	10.3%	77,766,437	54.6%	49,999,704	35.1%
対前年増減数	-721,327	79,072	—	2,408,424	—	-3,208,823	—
対前年率(%)	-0.5%	0.5%	—	3.2%	—	-6.0%	—

5 在庫状況(従業者30人以上の事業所)

年初比2.2%の増加

従業者30人以上の事業所の年末における在庫総額は、1,687億5,943万円で、年初在庫額に比べ、36億2,098万円(年初比2.2%)の増加となった。

これを費目別にみると、

在庫総額	年初比	36億2,098万円	の増加	増減率	2.2%	
製造品	年初比	51億9,769万円	の増加	増減率	7.2%	
半製品・仕掛品	年初比	35億6,649万円	の減少	増減率	△7.7%	
原材料・燃料	年初比	19億8,978万円	の増加	増減率	4.2%	となった。

軽工業、重化学工業別にみると、

軽工業

在庫総額	年初比	10億930万円	の減少	増減率	△1.4%
製造品	年初比	3億220万円	の増加	増減率	0.8%
半製品・仕掛品	年初比	16億1,332万円	の減少	増減率	△14.0%
原材料・燃料	年初比	3億182万円	の増加	増減率	1.3%

重化学工業

在庫総額	年初比	46億3,028万円	の増加	増減率	5.1%	
製造品	年初比	48億9,549万円	の増加	増減率	14.7%	
半製品・仕掛品	年初比	19億5,317万円	の減少	増減率	△5.7%	
原材料・燃料	年初比	16億8,796万円	の増加	増減率	7.2%	となった。

(第8表)

第8表 産業別在庫額(従業者30人以上の事業所)

(単位:万円)

産業中分類	在 庫 総 額			製 造 品 在 庫 額		
	年 初	年 末	増減率	年 初	年 末	増減率
総 数	16,513,845	16,875,943	2.2%	7,198,713	7,718,482	7.2%
軽工業計	7,366,754	7,265,824	-1.4%	3,857,841	3,888,061	0.8%
重化学工業計	9,147,091	9,610,119	5.1%	3,340,872	3,830,421	14.7%
09 食 料 品	982,324	940,768	-4.2%	394,774	387,487	-1.8%
10 飲料・たばこ・飼料	X	X	X	X	X	X
11 織 維 工 業	X	X	X	X	X	X
12 木 材 ・ 木 製 品	372,213	366,309	-1.6%	176,260	171,564	-2.7%
14 パ ル プ ・ 紙	5,343,696	5,226,807	-2.2%	2,964,410	2,963,732	0.0%
15 印 刷	X	X	X	X	X	X
16 化 学 工 業	4,842,510	5,582,107	15.3%	2,385,247	3,019,491	26.6%
18 プラスチック製品	539,371	575,387	6.7%	274,455	296,208	7.9%
21 窯 業 ・ 土 石	39,367	47,568	20.8%	19,307	22,302	15.5%
22 鉄 鋼 業	527,149	566,906	7.5%	240,193	239,914	-0.1%
23 非 鉄 金 属	X	X	X	X	X	X
24 金 属 製 品	232,850	257,044	10.4%	84,261	113,280	34.4%
25 は ん 用 機 械	488,631	386,156	-21.0%	6,812	4,753	-30.2%
26 生 産 用 機 械	1,202,633	1,318,227	9.6%	104,000	137,324	32.0%
27 業 務 用 機 械	X	X	X	X	X	X
28 電子部品・デバイス	113,155	120,492	6.5%	25,957	28,561	10.0%
29 電 気 機 械	138,453	115,370	-16.7%	5,490	4,658	-15.2%
31 輸 送 機 械	1,507,736	1,168,024	-22.5%	468,422	265,288	-43.4%
32 そ の 他	X	X	X	X	X	X
秘 匿 欄	183,757	204,778	11.4%	49,125	63,920	30.1%

産業中分類	半 製 品 ・ 仕 掛 品 在 庫 額			原 材 料 ・ 燃 料 在 庫 額		
	年 初	年 末	増減率	年 初	年 末	増減率
総 数	4,603,171	4,246,522	-7.7%	4,711,961	4,910,939	4.2%
軽工業計	1,151,106	989,774	-14.0%	2,357,807	2,387,989	1.3%
重化学工業計	3,452,065	3,256,748	-5.7%	2,354,154	2,522,950	7.2%
09 食 料 品	262,635	247,048	-5.9%	324,915	306,233	-5.7%
10 飲料・たばこ・飼料	X	X	X	X	X	X
11 織 維 工 業	X	X	X	X	X	X
12 木 材 ・ 木 製 品	41,473	44,008	6.1%	154,480	150,737	-2.4%
14 パ ル プ ・ 紙	642,367	480,508	-25.2%	1,736,919	1,782,567	2.6%
15 印 刷	X	X	X	X	X	X
16 化 学 工 業	1,141,870	1,128,594	-1.2%	1,315,393	1,434,022	9.0%
18 プラスチック製品	180,439	190,141	5.4%	84,477	89,038	5.4%
21 窯 業 ・ 土 石	5,820	8,287	42.4%	14,240	16,979	19.2%
22 鉄 鋼 業	17,817	18,321	2.8%	269,139	308,671	14.7%
23 非 鉄 金 属	X	X	X	X	X	X
24 金 属 製 品	70,936	71,422	0.7%	77,653	72,342	-6.8%
25 は ん 用 機 械	272,647	184,868	-32.2%	209,172	196,535	-6.0%
26 生 産 用 機 械	983,524	1,063,213	8.1%	115,109	117,690	2.2%
27 業 務 用 機 械	X	X	X	X	X	X
28 電子部品・デバイス	32,552	38,278	17.6%	54,646	53,653	-1.8%
29 電 気 機 械	73,395	61,177	-16.6%	59,568	49,535	-16.8%
31 輸 送 機 械	832,036	665,434	-20.0%	207,278	237,302	14.5%
32 そ の 他	X	X	X	X	X	X
秘 匿 欄	45,660	45,223	-1.0%	88,972	95,635	7.5%

印は重化学工業

事業所数が0の分類は除く

6 付加価値額(従業者30人以上の事業所)

前年比0.03%の増加

従業者30人以上の事業所の付加価値額は、総額3,913億1,614万円で、前年に比べ1億505万円(前年比0.03%)増加した。

産業別にみると、

(上位5産業)		構成比
パルプ・紙	1,284億5,869万円	32.8%
化学工業	868億5,921万円	22.2%
輸送機械	676億9,027万円	17.3%
食料品	333億4,801万円	8.5%
プラスチック製品	154億9,449万円	4.0%

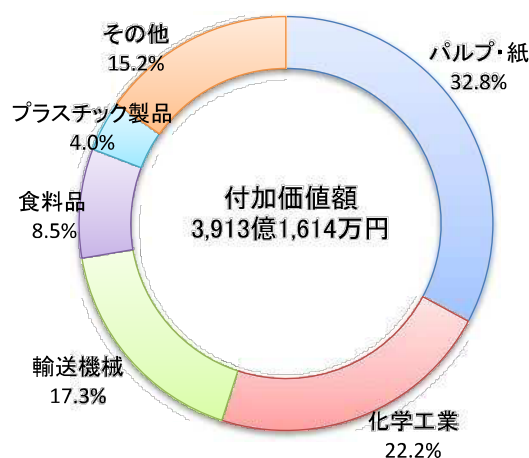
となった。

軽工業、重化学工業別にみると、

軽工業	159億5,471万円	の増加
重化学工業	158億4,966万円	の減少

となった。(第8図 第9表)

第8図 産業別付加価値額の構成比



第9表 産業別付加価値額(従業者30人以上の事業所)

産業中分類	付加価値額(万円)			
	平成30(2018)年	令和元(2019)年	構成比	増減率
総数	39,121,109	39,131,614	100.0%	0.03%
軽工業計	17,686,315	19,281,786	49.3%	9.0%
重化学工業計	21,434,794	19,849,828	50.7%	-7.4%
09 食料品	2,960,213	3,334,801	8.5%	12.7%
10 飲料・たばこ・飼料	269,610	X	X	X
11 繊維工業	43,713	X	X	X
12 木材・木製品	681,557	653,938	1.7%	-4.1%
13 家具・装備品	-	-	-	-
14 パルプ・紙	11,902,876	12,845,869	32.8%	7.9%
15 印刷	82,985	X	X	X
16 化学工業	8,425,555	8,685,921	22.2%	3.1%
17 石油・石炭	-	-	-	-
18 プラスチック製品	1,526,643	1,549,449	4.0%	1.5%
19 ゴム製品	-	-	-	-
20 なめし革・同製品	-	-	-	-
21 窯業・土石	158,218	137,847	0.4%	-12.9%
22 鉄鋼業	565,845	523,959	1.3%	-7.4%
23 非鉄金属	-	X	X	X
24 金属製品	1,073,704	1,012,472	2.6%	-5.7%
25 はん用機械	642,196	485,120	1.2%	-24.5%
26 生産用機械	1,362,683	1,361,815	3.5%	-0.1%
27 業務用機械	381,678	X	X	X
28 電子部品・デバイス	209,220	149,925	0.4%	-28.3%
29 電気機械	460,824	458,842	1.2%	-0.4%
30 情報通信機械	-	-	-	-
31 輸送機械	8,313,089	6,769,027	17.3%	-18.6%
32 その他	60,500	X	X	X
秘匿欄	396,308	1,162,629	3.0%	-

_印は重化学工業

7 有形固定資産投資額(従業者30人以上の事業所)

前年比11.3%の増加

従業者30人以上の事業所の有形固定資産投資額は920億5,870万円で、前年より93億1,059万円(前年比11.3%)の増加となった。

産業別にみると、

(上位5産業)

		構成比
パルプ・紙	293億8,611万円	31.9%
輸送機械	200億4,925万円	21.8%
化学工業	157億2,766万円	17.1%
食料品	87億8,014万円	9.5%
はん用機械	84億1,618万円	9.1%

となり、上位5産業で全体の89.4%を占めている。

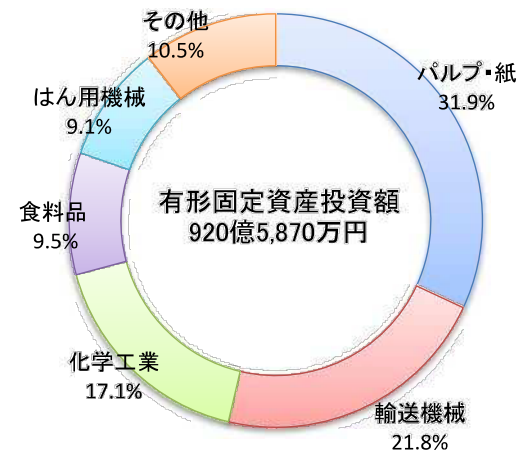
軽工業、重化学工業別にみると、

軽工業	112億9,728万円	の増加
重化学工業	19億8,669万円	の減少

となった。

(第9図 第10表)

第9図 産業別有形固定資産投資額の構成比



第10表 産業別有形固定資産投資総額(従業者30人以上の事業所)

(単位:万円)

産業中分類	有形固定資産 年初現在高	建設仮勘定	有形固定資産投資総額				除却額	有形固定資産 投資純増額
			平成30年 (2018年)	令和元年 (2019年)	構成比	前年比		
総数	59,891,271	592,285	8,274,811	9,205,870	100.0%	11.3%	591,862	8,614,008
軽工業計	33,216,964	-191,424	3,146,683	4,276,411	46.5%	35.9%	332,987	3,943,424
重化学工業計	26,674,307	783,709	5,128,128	4,929,459	53.5%	-3.9%	258,875	4,670,584
09 食料品	3,559,837	-37,594	360,514	878,014	9.5%	143.5%	2,842	875,172
10 飲料・たばこ・飼料	X	X	X	X	X	X	X	X
11 繊維工業	X	X	X	X	X	X	X	X
12 木材・木製品	782,765	-30,344	92,542	58,231	0.6%	-37.1%	12,288	45,943
13 家具・装備品	-	-	-	-	-	-	-	-
14 パルプ・紙	25,951,027	-154,284	2,392,435	2,938,611	31.9%	22.8%	296,161	2,642,450
15 印刷	X	X	X	X	X	X	X	X
16 化学工業	9,435,981	-133,120	1,574,115	1,572,766	17.1%	-0.1%	57,964	1,514,802
17 石油・石炭	-	-	-	-	-	-	-	-
18 プラスチック製品	1,768,874	329	160,736	234,370	2.5%	45.8%	18,919	215,451
19 ゴム製品	-	-	-	-	-	-	-	-
20 なめし革・同製品	-	-	-	-	-	-	-	-
21 窯業・土石	112,984	X	14,606	12,753	0.1%	-12.7%	830	11,923
22 鉄鋼業	463,055	6,176	41,530	46,017	0.5%	10.8%	4,814	41,203
23 非鉄金属	X	-	-	X	X	X	-	X
24 金属製品	900,977	17,445	106,747	103,179	1.1%	-3.3%	4,960	98,219
25 はん用機械	1,076,028	610,317	253,268	841,618	9.1%	232.3%	9,317	832,301
26 生産用機械	1,532,428	-4,135	203,171	247,525	2.7%	21.8%	37,264	210,261
27 業務用機械	X	-586	56,789	X	X	X	15,686	X
28 電子部品・デバイス	222,853	10,426	52,350	43,837	0.5%	-16.3%	598	43,239
29 電気機械	264,262	-	13,799	44,609	0.5%	223.3%	141	44,468
30 情報通信機械	-	-	-	-	-	-	-	-
31 輸送機械	12,490,166	277,186	2,826,359	2,004,925	21.8%	-29.1%	128,131	1,876,794
32 その他	X	X	18,639	X	X	X	X	X
秘 匿 欄	1,330,034	30,469	107,211	179,415	1.9%	-	1,947	161,782

_印は重化学工業

8 県下市別の事業所数、従業者数、製造品出荷額等

第11表 市別の事業所数、従業者数(全事業所)

	事業所数				従業者数			
	平成29年 (2017年)	平成30年 (2018年)	令和元年 (2019年)	構成比	平成29年 (2017年)	平成30年 (2018年)	令和元年 (2019年)	構成比
総数	16,139	15,745	15,261	100.0%	418,874	426,478	425,606	100.0%
市小計	15,111	14,761	14,298	93.7%	390,698	398,234	397,968	93.5%
静岡市	2,714	2,621	2,554	16.7%	49,725	50,624	50,231	11.8%
葵区	948	900	851	5.6%	7,091	6,979	6,890	1.6%
駿河区	783	763	741	4.9%	15,854	16,602	16,286	3.8%
清水区	983	958	962	6.3%	26,780	27,043	27,055	6.4%
浜松市	3,527	3,436	3,313	21.7%	73,408	73,540	73,106	17.2%
中区	648	624	594	3.9%	10,741	10,293	10,081	2.4%
東区	730	712	684	4.5%	12,571	12,049	12,032	2.8%
西区	424	414	401	2.6%	8,357	8,663	8,773	2.1%
南区	610	585	570	3.7%	13,410	13,249	12,905	3.0%
北区	428	433	418	2.7%	14,317	15,141	15,328	3.6%
浜北区	513	504	490	3.2%	11,550	11,767	11,682	2.7%
天竜区	174	164	156	1.0%	2,462	2,378	2,305	0.5%
沼津市	924	905	892	5.8%	19,658	20,283	19,550	4.6%
熱海市	61	59	56	0.4%	309	275	281	0.1%
三島市	294	278	275	1.8%	7,283	7,260	7,183	1.7%
富士宮市	552	553	535	3.5%	20,216	20,557	24,330	5.7%
伊東市	127	127	118	0.8%	818	804	762	0.2%
島田市	569	554	519	3.4%	11,534	11,805	11,620	2.7%
富士市	1,205	1,182	1,164	7.6%	37,287	37,374	36,541	8.6%
磐田市	893	881	838	5.5%	36,785	37,566	37,073	8.7%
焼津市	828	821	797	5.2%	16,641	17,204	17,253	4.1%
掛川市	561	551	527	3.5%	21,956	22,762	22,237	5.2%
藤枝市	594	580	555	3.6%	13,110	13,257	13,171	3.1%
御殿場市	199	194	193	1.3%	8,175	8,093	8,146	1.9%
袋井市	353	342	332	2.2%	13,973	13,992	14,495	3.4%
下田市	41	40	38	0.2%	267	280	209	0.0%
裾野市	166	164	169	1.1%	7,407	7,061	6,690	1.6%
湖西市	336	329	319	2.1%	22,689	24,859	25,066	5.9%
伊豆市	130	122	112	0.7%	1,223	1,223	1,038	0.2%
御前崎市	175	168	169	1.1%	3,837	4,066	4,041	0.9%
菊川市	272	269	256	1.7%	8,485	9,003	8,758	2.1%
伊豆の国市	172	172	166	1.1%	3,660	3,939	3,806	0.9%
牧之原市	418	413	401	2.6%	12,252	12,407	12,381	2.9%

静岡県知事直轄組織統計調査課商工班の公表した「2020年工業統計調査報告書」に基づき、本市において編集した。

第12表 市別の事業所数、従業者数、製造品出荷額等(4人以上の事業所)

産業中分類	事業所数				従業者数				製造品出荷額等(万円)			
	平成29年 (2017年)	平成30年 (2018年)	令和元年 (2019年)	構成比	平成29年 (2017年)	平成30年 (2018年)	令和元年 (2019年)	構成比	平成29年 (2017年)	平成30年 (2018年)	令和元年 (2019年)	構成比
総数	9,138	9,002	8,786	100.0%	405,154	413,309	413,000	100.0%	1,678,711,346	1,753,946,114	1,715,399,706	100.0%
市小計	8,570	8,448	8,240	93.8%	377,843	385,862	386,122	93.5%	1,565,208,714	1,638,869,982	1,600,483,787	93.3%
静岡市	1,360	1,327	1,302	14.8%	47,129	48,158	47,845	11.6%	197,907,863	212,237,476	212,026,398	12.4%
葵区	378	360	350	4.0%	6,012	5,960	5,949	1.4%	12,951,369	13,187,849	12,837,695	0.7%
駿河区	405	400	385	4.4%	15,128	15,910	15,600	3.8%	67,144,353	73,999,988	80,845,764	4.7%
清水区	577	567	567	6.5%	25,989	26,288	26,296	6.4%	117,812,141	125,049,639	118,342,939	6.9%
浜松市	1,918	1,893	1,839	20.9%	70,213	70,512	70,246	17.0%	195,009,228	201,133,759	196,561,101	11.5%
中区	302	293	284	3.2%	10,076	9,673	9,508	2.3%	25,431,593	26,695,655	25,470,666	1.5%
東区	392	384	374	4.3%	11,852	11,361	11,392	2.8%	30,038,169	30,785,848	30,620,358	1.8%
西区	255	249	244	2.8%	8,023	8,337	8,469	2.1%	16,082,597	15,819,514	15,860,923	0.9%
南区	350	346	338	3.8%	12,893	12,779	12,454	3.0%	38,497,990	37,607,339	35,103,389	2.0%
北区	266	275	267	3.0%	14,009	14,844	15,051	3.6%	48,674,711	51,545,687	51,620,035	3.0%
浜北区	265	266	255	2.9%	11,039	11,279	11,201	2.7%	30,569,691	33,280,461	32,252,856	1.9%
天竜区	88	80	77	0.9%	2,321	2,239	2,171	0.5%	5,714,477	5,399,255	5,632,874	0.3%
沼津市	523	515	509	5.8%	18,858	19,509	18,789	4.5%	59,956,407	64,064,064	60,151,780	3.5%
熱海市	20	19	19	0.2%	224	194	206	0.0%	336,638	298,292	297,795	0.0%
三島市	167	160	159	1.8%	7,026	7,025	6,949	1.7%	19,226,427	19,072,388	18,244,296	1.1%
富士宮市	336	339	330	3.8%	19,801	20,140	23,930	5.8%	93,915,536	96,934,419	88,423,304	5.2%
伊東市	47	45	44	0.5%	650	629	607	0.1%	1,008,512	915,886	892,204	0.1%
島田市	318	315	300	3.4%	11,059	11,335	11,184	2.7%	34,672,807	36,218,571	35,904,877	2.1%
富士市	792	775	771	8.8%	36,450	36,555	35,752	8.7%	138,164,569	143,226,160	142,504,833	8.3%
磐田市	532	535	513	5.8%	36,074	36,888	36,434	8.8%	151,014,150	145,437,727	149,197,337	8.7%
焼津市	544	543	528	6.0%	16,073	16,649	16,707	4.0%	63,145,312	62,542,167	62,395,478	3.6%
掛川市	345	340	323	3.7%	21,557	22,373	21,859	5.3%	109,584,228	111,471,398	115,877,383	6.8%
藤枝市	345	342	332	3.8%	12,609	12,769	12,718	3.1%	46,968,329	50,600,131	51,434,958	3.0%
御殿場市	144	138	136	1.5%	8,080	7,994	8,042	1.9%	43,096,589	48,452,694	42,517,714	2.5%
袋井市	225	222	218	2.5%	13,708	13,740	14,251	3.5%	58,799,703	64,372,633	60,611,458	3.5%
下田市	9	9	8	0.1%	211	224	154	0.0%	349,212	366,135	149,825	0.0%
裾野市	105	106	109	1.2%	7,279	6,943	6,569	1.6%	36,969,959	38,052,319	35,005,409	2.0%
湖西市	199	195	186	2.1%	22,395	24,571	24,787	6.0%	152,580,745	173,272,477	167,139,164	9.7%
伊豆市	62	59	56	0.6%	1,092	1,098	926	0.2%	1,744,626	1,823,952	1,377,513	0.1%
御前崎市	110	105	107	1.2%	3,711	3,938	3,919	0.9%	12,743,001	13,188,922	12,851,685	0.7%
菊川市	174	174	167	1.9%	8,290	8,817	8,591	2.1%	27,184,457	28,350,014	28,409,831	1.7%
伊豆の国市	91	94	90	1.0%	3,511	3,799	3,670	0.9%	13,191,569	14,826,101	13,742,336	0.8%
牧之原市	204	198	194	2.2%	11,843	12,002	11,987	2.9%	107,638,847	112,012,297	104,767,108	6.1%

静岡県知事直轄組織統計調査課商工班の公表した「2020年工業統計調査報告書」に基づき、本市において編集した。

9 県下上位5市の製造品出荷額等の暦年比較

(単位:百万円)

年	平成16(2004)年 (4人)			平成17(2005)年 (全)			平成18(2006)年 (4人)			平成19(2007)年 (4人)		
項目	製造品出荷額等		構成比	製造品出荷額等		構成比	製造品出荷額等		構成比	製造品出荷額等		構成比
順位	全県	16,699,764	100.0	全県	17,457,827	100.0	全県	18,234,667	100.0	全県	19,410,264	100.0
1	浜松市	1,994,948	11.9	浜松市	2,778,024	15.9	浜松市	2,849,996	15.6	浜松市	3,225,665	16.6
2	静岡市	1,406,458	8.4	磐田市	2,074,254	11.9	磐田市	2,479,215	13.6	磐田市	2,468,155	12.7
3	富士市	1,315,220	7.9	静岡市	1,642,364	9.4	静岡市	1,644,305	9.0	静岡市	1,759,508	9.1
4	湖西市	1,295,552	7.8	掛川市	1,456,197	8.3	湖西市	1,464,278	8.0	湖西市	1,668,538	8.6
5	磐田市	1,252,218	7.5	湖西市	1,332,094	7.6	掛川市	1,450,219	8.0	掛川市	1,525,721	7.9

年	平成20(2008)年 (全)			平成21(2009)年 (4人)			平成22(2010)年 (4人)			平成23(2011)年 (4人)		
項目	製造品出荷額等		構成比	製造品出荷額等		構成比	製造品出荷額等		構成比	製造品出荷額等		構成比
順位	全県	19,177,718	100.0	全県	15,050,953	100.0	全県	15,793,109	100.0	全県	14,949,739	100.0
1	浜松市	2,869,350	15.0	浜松市	2,098,101	13.9	浜松市	2,014,577	12.8	浜松市	1,970,088	13.2
2	磐田市	2,339,818	12.2	磐田市	1,621,186	10.8	磐田市	1,748,484	11.1	磐田市	1,635,818	10.9
3	静岡市	1,845,170	9.6	静岡市	1,542,664	10.2	静岡市	1,697,201	10.7	静岡市	1,561,142	10.4
4	湖西市	1,760,744	9.2	湖西市	1,407,746	9.4	湖西市	1,650,322	10.4	湖西市	1,542,770	10.3
5	掛川市	1,611,214	8.4	富士市	1,351,329	9.0	富士市	1,424,863	9.0	富士市	1,356,383	9.1

年	平成24(2012)年 (4人)			平成25(2013)年 (4人)			平成26(2014)年 (4人)			平成27(2015)年 (4人)		
項目	製造品出荷額等		構成比	製造品出荷額等		構成比	製造品出荷額等		構成比	製造品出荷額等		構成比
順位	全県	15,707,724	100.0	全県	15,699,130	100.0	全県	16,050,724	100.0	全県	16,412,474	100.0
1	浜松市	2,085,286	13.3	浜松市	2,130,271	13.6	浜松市	2,005,774	12.5	浜松市	1,823,450	11.1
2	磐田市	1,721,568	11.0	静岡市	1,751,664	11.2	磐田市	1,786,971	11.1	静岡市	1,733,115	10.6
3	静岡市	1,711,073	10.9	磐田市	1,721,102	11.0	静岡市	1,758,416	11.0	磐田市	1,731,683	10.6
4	湖西市	1,683,802	10.7	湖西市	1,671,605	10.6	湖西市	1,750,419	10.9	湖西市	1,631,556	9.9
5	富士市	1,302,454	8.3	富士市	1,279,087	8.1	富士市	1,367,681	8.5	富士市	1,448,538	8.8

年	平成28(2016)年 (4人)			平成29(2017)年 (4人)			平成30(2018)年 (4人)			令和元(2019)年 (4人)		
項目	製造品出荷額等		構成比	製造品出荷額等		構成比	製造品出荷額等		構成比	製造品出荷額等		構成比
順位	全県	16,132,178	100.0	全県	16,787,113	100.0	全県	17,539,461	100.0	全県	17,153,997	100.0
1	静岡市	1,830,915	11.3	静岡市	1,979,079	11.8	静岡市	2,122,375	12.1	静岡市	2,120,264	12.4
2	浜松市	1,803,602	11.2	浜松市	1,950,092	11.6	浜松市	2,011,338	11.5	浜松市	1,965,611	11.5
3	磐田市	1,567,485	9.7	湖西市	1,525,807	9.1	湖西市	1,732,725	9.9	湖西市	1,671,392	9.7
4	湖西市	1,555,980	9.6	磐田市	1,510,142	9.0	磐田市	1,454,377	8.3	磐田市	1,491,973	8.7
5	富士市	1,357,114	8.4	富士市	1,381,646	8.2	富士市	1,432,262	8.2	富士市	1,425,048	8.3

(全)は全事業所、(4人)は4人以上の事業所の数値。

平成19(2007)年以前の数値に旧富士川町分は含まない。

Ⅲ 統計表

1 産業別・事業所数、従業者数、製造品出荷額等

産業中分類	事業所数			従業者数			製造品出荷額等 (万円)	
	全事業所	3人以下	4人以上	全事業所	3人以下	4人以上	4人以上	構成比
総数	1,164	393	771	36,541	789	35,752	142,504,833	100.0%
09 食料品	55	15	40	4,063	29	4,034	10,377,595	7.3%
10 飲料・たばこ・飼料	54	39	15	676	92	584	3,187,359	2.2%
11 繊維工業	25	7	18	223	13	210	166,823	0.1%
12 木材・木製品	23	11	12	571	23	548	3,062,914	2.1%
13 家具・装備品	15	11	4	51	23	28	X	X
14 パルプ・紙	233	30	203	8,740	64	8,676	47,869,620	33.6%
15 印刷	43	27	16	293	53	240	729,512	0.5%
16 化学工業	34	3	31	2,902	7	2,895	24,472,089	17.2%
17 石油・石炭	3	-	3	35	-	35	X	X
18 プラスチック製品	77	17	60	2,167	39	2,128	4,861,710	3.4%
19 ゴム製品	7	3	4	54	8	46	30,597	0.0%
20 なめし革・同製品	-	-	-	-	-	-	-	0.0%
21 窯業・土石	22	5	17	384	8	376	939,515	0.7%
22 鉄鋼業	22	9	13	563	19	544	3,841,244	2.7%
23 非鉄金属	14	9	5	88	16	72	132,121	0.1%
24 金属製品	132	57	75	1,914	109	1,805	3,916,263	2.7%
25 はん用機械	59	16	43	1,891	28	1,863	5,607,824	3.9%
26 生産用機械	191	76	115	2,813	147	2,666	5,674,105	4.0%
27 業務用機械	15	5	10	750	11	739	792,180	0.6%
28 電子部品・デバイス	10	2	8	419	2	417	402,998	0.3%
29 電気機械	39	10	29	902	19	883	1,568,510	1.1%
30 情報通信機械	1	-	1	11	-	11	X	X
31 輸送機械	49	19	30	6,685	39	6,646	23,949,690	16.8%
32 その他	41	22	19	346	40	306	600,617	0.4%
秘匿欄	-	-	-	-	-	-	321,547	0.2%

__印は重化学工業

2 産業別・事業所数、従業者数、製造品出荷額等の推移

(1) 事業所数(全事業所)

産業中分類	平成 22年 (2010年)	23年 (2011年)	24年 (2012年)	25年 (2013年)	26年 (2014年)	27年 (2015年)	28年 (2016年)	29年 (2017年)	30年 (2018年)	令和 元年 (2019年)
総数	1,413	1,249	1,353	1,322	1,281	1,235	1,218	1,205	1,182	1,164
軽工業計	731	667	694	677	658	625	629	619	607	595
重化学工業計	682	582	659	645	623	610	589	586	575	569
09 食料品	59	59	56	54	53	53	59	57	56	55
10 飲料・たばこ・飼料	60	57	58	59	58	47	58	57	54	54
11 繊維工業	28	30	29	28	26	30	25	25	25	25
12 木材・木製品	28	28	28	28	26	22	23	25	26	23
13 家具・装備品	30	21	26	25	25	20	20	18	17	15
14 パルプ・紙	288	252	268	260	257	239	241	237	236	233
15 印刷	59	54	58	57	52	47	50	47	44	43
16 化学工業	36	32	35	35	34	36	34	35	35	34
17 石油・石炭	3	4	3	3	3	3	3	3	3	3
18 プラスチック製品	92	84	87	84	82	80	77	78	77	77
19 ゴム製品	7	7	9	8	10	8	10	10	9	7
20 なめし革・同製品	2	1	-	-	-	-	-	-	-	-
21 窯業・土石	24	27	26	25	22	25	19	20	21	22
22 鉄鋼業	16	26	28	27	24	29	23	23	22	22
23 非鉄金属	18	19	19	17	17	22	15	14	14	14
24 金属製品	174	125	148	143	139	148	132	136	134	132
25 はん用機械	83	58	68	66	62	57	59	60	60	59
26 生産用機械	228	194	219	220	216	190	197	194	192	191
27 業務用機械	10	11	11	13	10	16	14	14	14	15
28 電子部品・デバイス	9	10	9	10	12	11	12	11	11	10
29 電気機械	48	38	50	45	40	41	40	39	37	39
30 情報通信機械	2	2	2	3	2	1	1	1	1	1
31 輸送機械	55	63	67	63	64	56	59	56	52	49
32 その他	54	47	49	49	47	54	47	45	42	41
秘 匿 欄	-	-	-	-	-	-	-	-	-	-

_印は重化学工業

(2) 従業者数(全事業所)

産業中分類	平成 22年 (2010年)	23年 (2011年)	24年 (2012年)	25年 (2013年)	26年 (2014年)	27年 (2015年)	28年 (2016年)	29年 (2017年)	30年 (2018年)	令和 元年 (2019年)
総 数	35,239	33,411	32,808	32,765	33,662	35,226	36,846	37,287	37,374	36,541
軽工業計	16,154	16,083	14,839	15,525	15,247	16,906	17,552	17,486	17,632	17,568
重化学工業計	19,085	17,328	17,969	17,240	18,415	18,320	19,294	19,801	19,742	18,973
09 食 料 品	2,349	2,556	2,133	2,746	2,769	3,835	4,411	4,155	4,162	4,063
10 飲料・たばこ・飼料	662	715	638	658	607	569	588	636	627	676
11 繊維工業	201	219	226	221	210	228	209	212	213	223
12 木材・木製品	437	415	452	510	500	532	537	586	589	571
13 家具・装備品	101	83	91	93	105	76	75	52	58	51
14 パルプ・紙	9,070	8,770	8,281	8,322	8,192	8,516	8,605	8,560	8,693	8,740
15 印 刷	342	334	325	312	278	297	319	300	296	293
16 化学工業	3,131	3,355	3,080	3,023	2,910	2,785	2,879	2,924	2,957	2,902
17 石油・石炭	31	28	31	31	25	29	34	34	34	35
18 プラスチック製品	2,161	2,200	1,928	1,858	1,783	1,986	2,055	2,185	2,191	2,167
19 ゴム製品	94	76	99	76	105	127	111	102	80	54
20 なめし革・同製品	23	18	-	-	-	-	-	-	-	-
21 窯業・土石	380	397	376	365	338	352	275	330	371	384
22 鉄 鋼 業	541	517	577	547	515	614	533	574	616	563
23 非鉄金属	108	125	78	62	65	107	64	74	81	88
24 金属製品	2,096	1,584	1,761	1,575	1,573	1,617	1,890	2,011	1,984	1,914
25 はん用機械	814	621	733	732	724	1,921	1,880	1,990	2,197	1,891
26 生産用機械	2,965	2,700	3,062	3,023	2,992	2,968	2,853	2,849	2,809	2,813
27 業務用機械	515	417	572	581	576	324	711	738	735	750
28 電子部品・デバイス	293	280	192	233	317	372	420	422	447	419
29 電気機械	2,710	905	990	944	2,041	771	904	914	890	902
30 情報通信機械	31	29	33	40	26	14	13	10	11	11
31 輸送機械	5,850	6,767	6,860	6,449	6,651	6,798	7,113	7,261	6,981	6,685
32 そ の 他	334	300	290	364	360	388	367	368	352	346
秘 匿 欄	-	-	-	-	-	-	-	-	-	-

_印は重化学工業

(3) 製造品出荷額等(従業者4人以上の事業所)

産業中分類	平成22年 (2010年)	平成23年 (2011年)	平成24年 (2012年)	平成25年 (2013年)
総数	142,486,260	135,638,317	130,245,423	127,908,680
軽工業計	X	X	X	54,743,011
重化学工業計	X	X	X	73,165,669
09食料品	5,548,885	6,145,468	6,102,145	6,000,388
10飲料・たばこ・飼料	2,756,378	2,595,363	2,676,165	3,041,763
11繊維工業	116,238	172,420	143,181	135,641
12木材・木製品	1,513,441	1,780,197	1,553,783	1,914,146
13家具・装備品	50,534	53,391	47,794	49,290
14パルプ・紙	44,876,348	44,072,640	39,318,554	37,632,117
15印刷	429,958	417,422	404,976	387,012
16化学工業	25,476,849	26,133,112	23,826,115	23,898,979
17石油・石炭	220,488	216,660	292,703	223,193
18プラスチック製品	4,595,886	4,506,707	4,385,609	4,037,920
19ゴム製品	140,238	72,931	X	79,626
20なめし革・同製品	X	X	-	-
21窯業・土石	1,148,580	1,252,976	935,841	919,429
22鉄鋼業	4,343,448	3,553,982	4,147,781	3,903,134
23非鉄金属	141,585	155,102	116,904	107,869
24金属製品	4,228,049	3,469,231	3,631,831	3,809,177
25はん用機械	1,035,989	875,855	1,006,247	1,073,592
26生産用機械	4,890,830	4,977,433	5,167,218	5,325,231
27業務用機械	488,833	814,760	552,740	560,830
28電子部品・デバイス	602,091	417,117	229,591	318,862
29電気機械	8,439,142	4,872,805	1,425,971	1,345,960
30情報通信機械	X	X	X	10,922
31輸送機械	31,012,884	28,645,023	33,701,571	32,587,920
32その他	379,295	407,749	454,137	545,679
秘匿欄	50,291	29,973	124,566	-

印は重化学工業

平成27(2015)年の数値については、【01】個人経営調査票で把握した事業所は除く。

(単位：万円)

平成26年 (2014年)	平成27年 (2015年)	平成28年 (2016年)	平成29年 (2017年)	平成30年 (2018年)	令和元年 (2019年)
136,768,137	144,516,084	135,711,372	138,164,569	143,226,160	142,504,833
6,970,952	65,133,774	66,636,047	67,557,408	71,087,151	X
3,068,230	79,382,310	69,075,325	70,607,161	72,139,009	X
6,970,952	9,125,589	9,980,214	9,493,469	10,353,276	10,377,595
3,068,230	3,299,608	3,136,029	3,202,453	3,107,188	3,187,359
143,722	125,378	151,703	161,485	162,901	166,823
2,174,352	2,345,839	2,388,186	2,350,973	2,941,012	3,062,914
63,536	X	33,605	25,000	31,835	X
38,481,984	43,129,341	44,295,044	45,227,433	47,347,728	47,869,620
351,587	327,400	589,432	598,453	633,702	729,512
22,096,088	22,141,431	20,900,475	22,062,571	23,181,393	24,472,089
X	255,817	X	X	X	X
3,979,877	5,092,854	4,704,965	5,004,140	4,990,196	4,861,710
123,313	147,983	134,915	131,319	81,296	30,597
-	-	-	-	-	-
970,190	1,004,414	650,718	813,763	920,414	939,515
4,100,161	3,819,392	3,479,791	3,939,199	4,090,861	3,841,244
108,128	127,644	136,666	156,856	162,070	132,121
4,101,125	4,308,659	4,534,037	3,625,575	3,712,133	3,916,263
1,087,837	12,169,275	6,622,648	5,403,108	5,514,663	5,607,824
5,822,050	6,140,424	5,750,318	6,239,980	5,957,062	5,674,105
503,179	941,862	659,604	694,672	745,232	792,180
424,559	409,512	434,678	518,786	526,500	402,998
11,915,979	1,345,707	1,403,415	1,322,518	1,519,435	1,568,510
X	X	X	X	X	X
29,512,331	27,718,080	24,878,900	26,354,416	26,492,183	23,949,690
520,106	517,417	571,236	548,920	517,603	600,617
248,851	22,458	274,793	289,480	237,477	321,547

3 産業別・事業所数、従業者数、現金給与総額、原材料使用額等、製造品出荷額等、粗付加価値額(従業者4人以上の事業所)

産業中分類	事業所数	従業者数(人)				
		総数	常用労働者		個人事業主及び家族従業者	
			男	女	男	女
総数	771	35,752	25,928	9,777	34	13
09 食料品	40	4,034	1,985	2,047	1	1
10 飲料・たばこ・飼料	15	584	404	179	1	-
11 繊維工業	18	210	66	140	3	1
12 木材・木製品	12	548	442	103	2	1
13 家具・装備品	4	28	15	11	1	1
14 パルプ・紙	203	8,676	6,522	2,143	8	3
15 印刷	16	240	159	80	-	1
16 化学工業	31	2,895	2,190	705	-	-
17 石油・石炭	3	35	30	5	-	-
18 プラスチック製品	60	2,128	1,259	862	5	2
19 ゴム製品	4	46	19	27	-	-
20 なめし革・同製品	-	-	-	-	-	-
21 窯業・土石	17	376	288	88	-	-
22 鉄鋼業	13	544	467	77	-	-
23 非鉄金属	5	72	52	19	1	-
24 金属製品	75	1,805	1,360	439	4	2
25 はん用機械	43	1,863	1,373	488	2	-
26 生産用機械	115	2,666	2,236	430	-	-
27 業務用機械	10	739	315	423	1	-
28 電子部品・デバイス	8	417	204	212	1	-
29 電気機械	29	883	508	373	1	1
30 情報通信機械	1	11	2	9	-	-
31 輸送機械	30	6,646	5,814	829	3	-
32 その他	19	306	218	88	-	-
秘匿欄	-	-	-	-	-	-

—印は重化学工業

現金給与総額 (万円)	原材料使用額等 (万円)	製造品出荷額等 (万円)				粗付加価値額 (万円)
		総額	製造品出荷額	加工賃収入額	その他 収入額等 (くず廃物を含む)	
18,169,211	89,525,289	142,504,833	129,949,948	3,507,183	9,047,702	50,681,487
1,365,851	6,172,227	10,377,595	10,121,498	227,152	28,945	3,980,660
225,960	2,503,146	3,187,359	3,180,444	6,335	580	648,212
52,096	64,952	166,823	139,818	17,340	9,665	94,052
222,617	2,191,198	3,062,914	3,020,969	3,159	38,786	810,245
8,122	10,870	X	25,786	X	943	14,617
4,061,573	30,233,981	47,869,620	44,576,679	683,078	2,609,863	16,618,988
91,406	399,585	729,512	714,095	8,907	6,510	307,395
1,869,574	15,055,728	24,472,089	19,822,688	415,177	4,234,224	9,170,538
X	X	X	275,638	-	14,911	X
837,210	2,715,615	4,861,710	4,604,283	91,587	165,840	2,018,623
11,465	10,389	30,597	23,985	6,612	-	18,626
-	-	-	-	-	-	-
160,142	526,274	939,515	825,188	17,829	96,498	382,771
279,774	3,140,517	3,841,244	3,584,750	149,033	107,461	657,583
25,725	75,883	132,121	117,746	4,426	9,949	52,710
766,538	1,883,212	3,916,263	2,992,204	781,303	142,756	1,886,292
1,141,255	4,561,491	5,607,824	5,418,624	125,176	64,024	1,138,027
1,440,333	3,098,315	5,674,105	4,754,066	514,497	405,542	2,473,946
243,662	329,375	792,180	417,971	217,245	156,964	432,697
160,892	191,006	402,998	316,265	86,733	-	201,133
345,207	846,340	1,568,510	1,468,486	80,458	19,566	668,712
X	X	X	-	X	-	X
4,714,931	14,991,668	23,949,690	22,990,024	56,504	903,162	8,760,546
121,498	314,631	600,617	558,741	10,363	31,513	265,912
23,380	208,886	321,547	-	4,269	-	79,202

4 産業別・経営組織別・従業員規模別事業所数(従業員4人以上の事業所)

産業中分類	総数	経営組織別			従業員規模別								
		会社	その他の法人	個人	4～9	10～19	20～29	30～49	50～99	100～299	300～499	500～999	1,000以上
総数	771	732	4	35	228	204	108	84	79	53	9	3	3
09 食料品	40	38	-	2	4	9	5	2	7	9	3	1	-
10 飲料・たばこ・飼料	15	10	4	1	6	5	2	-	-	1	1	-	-
11 繊維工業	18	15	-	3	11	4	1	2	-	-	-	-	-
12 木材・木製品	12	11	-	1	4	4	-	2	-	2	-	-	-
13 家具・装備品	4	2	-	2	4	-	-	-	-	-	-	-	-
14 パルプ・紙	203	194	-	9	40	47	31	37	27	20	1	-	-
15 印刷	16	15	-	1	6	6	2	2	-	-	-	-	-
16 化学工業	31	31	-	-	7	5	-	3	9	5	1	1	-
17 石油・石炭	3	3	-	-	2	1	-	-	-	-	-	-	-
18 プラスチック製品	60	56	-	4	19	15	6	8	8	4	-	-	-
19 ゴム製品	4	4	-	-	1	3	-	-	-	-	-	-	-
20 なめし革・同製品	-	-	-	-	-	-	-	-	-	-	-	-	-
21 窯業・土石	17	17	-	-	3	4	7	2	1	-	-	-	-
22 鉄鋼業	13	13	-	-	2	1	3	5	1	1	-	-	-
23 非鉄金属	5	4	-	1	3	1	-	1	-	-	-	-	-
24 金属製品	75	72	-	3	31	26	8	3	5	1	1	-	-
25 はん用機械	43	41	-	2	16	14	7	2	3	-	-	-	1
26 生産用機械	115	115	-	-	46	31	22	7	4	5	-	-	-
27 業務用機械	10	9	-	1	4	1	-	2	-	3	-	-	-
28 電子部品・デバイス	8	7	-	1	1	1	1	-	5	-	-	-	-
29 電気機械	29	28	-	1	4	9	7	4	4	1	-	-	-
30 情報通信機械	1	1	-	-	-	1	-	-	-	-	-	-	-
31 輸送機械	30	27	-	3	6	10	3	1	4	1	2	1	2
32 その他	19	19	-	-	8	6	3	1	1	-	-	-	-
秘 匿 欄	-	-	-	-	-	-	-	-	-	-	-	-	-

_印は重化学工業

5 産業別・規模別・事業所数、従業者数、製造品出荷額等（従業者4人以上の事業所）

(1) 従業者4～9人の事業所

産業中分類	事業所数	構成比	従業者数 (人)	構成比	製造品 出荷額等 (万円)	構成比	1事業所当 り出荷額等 (万円)
総 数	228	100.0%	1,479	100.0%	2,713,903	100.0%	11,903
09 食 料 品	4	1.8%	24	1.6%	X	X	X
10 飲料・たばこ・飼料	6	2.6%	29	2.0%	70,013	2.6%	11,669
11 織 維 工 業	11	4.8%	64	4.3%	36,076	1.3%	3,280
12 木材・木製品	4	1.8%	29	2.0%	28,200	1.0%	7,050
13 家具・装備品	4	1.8%	28	1.9%	X	X	X
14 パルプ・紙	40	17.5%	264	17.8%	472,062	17.4%	11,802
15 印 刷	6	2.6%	35	2.4%	X	X	X
16 化 学 工 業	7	3.1%	48	3.2%	218,048	8.0%	31,150
17 石 油 ・ 石 炭	2	0.9%	18	1.2%	X	X	X
18 プラスチック製品	19	8.3%	128	8.7%	172,552	6.4%	9,082
19 ゴ ム 製 品	1	0.4%	6	0.4%	X	X	X
20 なめし革・同製品	-	-	-	-	-	-	-
21 窯 業 ・ 土 石	3	1.3%	21	1.4%	45,729	1.7%	15,243
22 鉄 鋼 業	2	0.9%	16	1.1%	X	X	X
23 非 鉄 金 属	3	1.3%	23	1.6%	X	X	X
24 金 属 製 品	31	13.6%	192	13.0%	272,763	10.1%	8,799
25 は ん 用 機 械	16	7.0%	103	7.0%	127,042	4.7%	7,940
26 生 産 用 機 械	46	20.2%	305	20.6%	655,977	24.2%	14,260
27 業 務 用 機 械	4	1.8%	25	1.7%	X	X	X
28 電 子 部 品 ・ デ バ イ ス	1	0.4%	5	0.3%	X	X	X
29 電 気 機 械	4	1.8%	20	1.4%	112,050	4.1%	28,013
30 情 報 通 信 機 械	-	-	-	-	-	-	-
31 輸 送 機 械	6	2.6%	39	2.6%	41,673	1.5%	6,946
32 そ の 他	8	3.5%	57	3.9%	66,483	2.4%	8,310
秘 匿 欄	-	-	-	-	395,235	14.6%	166,885

_印は重化学工業

(2) 従業者10～19人の事業所

産業中分類	事業所数	構成比	従業者数 (人)	構成比	製造品 出荷額等 (万円)	構成比	1事業所当 り出荷額等 (万円)
総 数	204	100.0%	2,770	100.0%	5,158,282	100.0%	25,286
09 食 料 品	9	4.4%	117	4.2%	123,033	2.4%	13,670
10 飲料・たばこ・飼料	5	2.5%	68	2.5%	X	X	X
11 織 維 工 業	4	2.0%	42	1.5%	X	X	X
12 木材・木製品	4	2.0%	49	1.8%	92,010	1.8%	23,003
13 家具・装備品	-	-	-	-	-	-	-
14 パルプ・紙	47	23.0%	654	23.6%	1,407,607	27.3%	29,949
15 印 刷	6	2.9%	76	2.7%	274,165	5.3%	45,694
16 化学工業	5	2.5%	69	2.5%	271,761	5.3%	54,352
17 石油・石炭	1	0.5%	17	0.6%	X	X	X
18 プラスチック製品	15	7.4%	213	7.7%	405,143	7.9%	27,010
19 ゴム製品	3	1.5%	40	1.4%	X	X	X
20 なめし革・同製品	-	-	-	-	-	-	-
21 窯業・土石	4	2.0%	54	1.9%	85,855	1.7%	21,464
22 鉄 鋼 業	1	0.5%	15	0.5%	X	X	X
23 非鉄金属	1	0.5%	15	0.5%	X	X	X
24 金属製品	26	12.7%	345	12.5%	620,842	12.0%	23,879
25 はん用機械	14	6.9%	194	7.0%	226,591	4.4%	16,185
26 生産用機械	31	15.2%	412	14.9%	865,004	16.8%	27,903
27 業務用機械	1	0.5%	15	0.5%	X	X	X
28 電子部品・デバイス	1	0.5%	13	0.5%	X	X	X
29 電気機械	9	4.4%	137	4.9%	164,169	3.2%	18,241
30 情報通信機械	1	0.5%	11	0.4%	X	X	X
31 輸 送 機 械	10	4.9%	132	4.8%	152,097	2.9%	15,210
32 そ の 他	6	2.9%	82	3.0%	128,840	2.5%	21,473
秘 匿 欄	-	-	-	-	341,165	6.6%	259,305

_印は重化学工業

(3) 従業者20～29人の事業所

産業中分類	事業所数	構成比	従業者数 (人)	構成比	製造品 出荷額等 (万円)	構成比	1事業所当 り出荷額等 (万円)
総 数	108	100.0%	2,699	100.0%	6,866,507	100.0%	63,579
09 食 料 品	5	4.6%	116	4.3%	173,121	2.5%	34,624
10 飲料・たばこ・飼料	2	1.9%	46	1.7%	X	X	X
11 織 維 工 業	1	0.9%	25	0.9%	X	X	X
12 木材・木製品	-	-	-	-	-	-	-
13 家具・装備品	-	-	-	-	-	-	-
14 パルプ・紙	31	28.7%	794	29.4%	2,463,793	35.9%	79,477
15 印 刷	2	1.9%	48	1.8%	X	X	X
16 化 学 工 業	-	-	-	-	-	-	-
17 石 油 ・ 石 炭	-	-	-	-	-	-	-
18 プラスチック製品	6	5.6%	142	5.3%	364,400	5.3%	60,733
19 ゴ ム 製 品	-	-	-	-	-	-	-
20 なめし革・同製品	-	-	-	-	-	-	-
21 窯 業 ・ 土 石	7	6.5%	170	6.3%	483,399	7.0%	69,057
22 鉄 鋼 業	3	2.8%	72	2.7%	292,464	4.3%	97,488
23 非 鉄 金 属	-	-	-	-	-	-	-
24 金 属 製 品	8	7.4%	203	7.5%	1,032,342	15.0%	129,043
25 は ん 用 機 械	7	6.5%	170	6.3%	323,916	4.7%	46,274
26 生 産 用 機 械	22	20.4%	552	20.5%	1,043,253	15.2%	47,421
27 業 務 用 機 械	-	-	-	-	-	-	-
28 電 子 部 品 ・ デ バ イ ス	1	0.9%	29	1.1%	X	X	X
29 電 気 機 械	7	6.5%	185	6.9%	140,394	2.0%	20,056
30 情 報 通 信 機 械	-	-	-	-	-	-	-
31 輸 送 機 械	3	2.8%	73	2.7%	X	X	X
32 そ の 他	3	2.8%	74	2.7%	X	X	X
秘 匿 欄	-	-	-	-	549,425	8.0%	236,076

_印は重化学工業

(4) 従業員30～49人の事業所

産業中分類	事業所数	構成比	従業員数 (人)	構成比	製造品 出荷額等 (万円)	構成比	1事業所当 り出荷額等 (万円)
総 数	84	100.0%	3,304	100.0%	11,995,728	100.0%	142,806
09 食 料 品	2	2.4%	97	2.9%	X	X	X
10 飲料・たばこ・飼料	-	-	-	-	-	-	-
11 織 維 工 業	2	2.4%	79	2.4%	X	X	X
12 木材・木製品	2	2.4%	65	2.0%	X	X	X
13 家具・装備品	-	-	-	-	-	-	-
14 パルプ・紙	37	44.0%	1,437	43.5%	5,150,147	42.9%	139,193
15 印 刷	2	2.4%	81	2.5%	X	X	X
16 化 学 工 業	3	3.6%	129	3.9%	X	X	X
17 石油・石炭	-	-	-	-	-	-	-
18 プラスチック製品	8	9.5%	330	10.0%	603,547	5.0%	75,443
19 ゴ ム 製 品	-	-	-	-	-	-	-
20 なめし革・同製品	-	-	-	-	-	-	-
21 窯 業 ・ 土 石	2	2.4%	71	2.1%	X	X	X
22 鉄 鋼 業	5	6.0%	215	6.5%	2,794,297	23.3%	558,859
23 非 鉄 金 属	1	1.2%	34	1.0%	X	X	X
24 金 属 製 品	3	3.6%	115	3.5%	X	X	X
25 はん用機械	2	2.4%	86	2.6%	X	X	X
26 生産用機械	7	8.3%	242	7.3%	493,332	4.1%	70,476
27 業務用機械	2	2.4%	75	2.3%	X	X	X
28 電子部品・デバイス	-	-	-	-	-	-	-
29 電 気 機 械	4	4.8%	169	5.1%	X	X	X
30 情報通信機械	-	-	-	-	-	-	-
31 輸 送 機 械	1	1.2%	43	1.3%	X	X	X
32 そ の 他	1	1.2%	36	1.1%	X	X	X
秘 匿 欄	-	-	-	-	2,954,405	24.6%	1,231,137

_印は重化学工業

(5) 従業員50～99人の事業所

産業中分類	事業所数	構成比	従業員数 (人)	構成比	製造品 出荷額等 (万円)	構成比	1事業所当 り出荷額等 (万円)
総 数	79	100.0%	5,455	100.0%	19,375,116	100.0%	245,255
09 食 料 品	7	8.9%	446	8.2%	803,790	4.1%	114,827
10 飲料・たばこ・飼料	-	-	-	-	-	-	-
11 織 維 工 業	-	-	-	-	-	-	-
12 木材・木製品	-	-	-	-	-	-	-
13 家具・装備品	-	-	-	-	-	-	-
14 パルプ・紙	27	34.2%	1,866	34.2%	8,369,864	43.2%	309,995
15 印 刷	-	-	-	-	-	-	-
16 化 学 工 業	9	11.4%	658	12.1%	4,757,552	24.6%	528,617
17 石油・石炭	-	-	-	-	-	-	-
18 プラスチック製品	8	10.1%	607	11.1%	1,494,580	7.7%	186,823
19 ゴ ム 製 品	-	-	-	-	-	-	-
20 なめし革・同製品	-	-	-	-	-	-	-
21 窯 業 ・ 土 石	1	1.3%	60	1.1%	X	X	X
22 鉄 鋼 業	1	1.3%	83	1.5%	X	X	X
23 非 鉄 金 属	-	-	-	-	-	-	-
24 金 属 製 品	5	6.3%	307	5.6%	709,091	3.7%	141,818
25 は ん 用 機 械	3	3.8%	183	3.4%	229,546	1.2%	76,515
26 生 産 用 機 械	4	5.1%	279	5.1%	754,576	3.9%	188,644
27 業 務 用 機 械	-	-	-	-	-	-	-
28 電 子 部 品 ・ デ バ イ ス	5	6.3%	370	6.8%	386,721	0	77,344
29 電 気 機 械	4	5.1%	262	4.8%	408,105	2.1%	102,026
30 情 報 通 信 機 械	-	-	-	-	-	-	-
31 輸 送 機 械	4	5.1%	277	5.1%	732,167	3.8%	183,042
32 そ の 他	1	1.3%	57	1.0%	X	X	X
秘 匿 欄	-	-	-	-	729,124	3.8%	729,124

_印は重化学工業

(6) 従業員100～299人の事業所

産業中分類	事業所数	構成比	従業員数 (人)	構成比	製造品 出荷額等 (万円)	構成比	1事業所当 り出荷額等 (万円)
総 数	53	100.0%	9,178	100.0%	46,395,593	100.0%	875,389
09 食 料 品	9	17.0%	1,460	15.9%	3,975,224	8.6%	441,692
10 飲料・たばこ・飼料	1	1.9%	124	1.4%	X	X	X
11 織 維 工 業	-	-	-	-	-	-	-
12 木材・木製品	2	3.8%	405	4.4%	X	X	X
13 家具・装備品	-	-	-	-	-	-	-
14 パルプ・紙	20	37.7%	3,327	36.2%	X	X	X
15 印 刷	-	-	-	-	-	-	-
16 化 学 工 業	5	9.4%	957	10.4%	7,962,481	17.2%	1,592,496
17 石油・石炭	-	-	-	-	-	-	-
18 プラスチック製品	4	7.5%	708	7.7%	1,821,488	3.9%	455,372
19 ゴ ム 製 品	-	-	-	-	-	-	-
20 なめし革・同製品	-	-	-	-	-	-	-
21 窯 業 ・ 土 石	-	-	-	-	-	-	-
22 鉄 鋼 業	1	1.9%	143	1.6%	X	X	X
23 非 鉄 金 属	-	-	-	-	-	-	-
24 金 属 製 品	1	1.9%	211	2.3%	X	X	X
25 はん用機械	-	-	-	-	-	-	-
26 生産用機械	5	9.4%	876	9.5%	1,861,963	4.0%	372,393
27 業務用機械	3	5.7%	624	6.8%	647,395	1.4%	215,798
28 電子部品・デバイス	-	-	-	-	-	-	-
29 電 気 機 械	1	1.9%	110	1.2%	X	X	X
30 情報通信機械	-	-	-	-	-	-	-
31 輸 送 機 械	1	1.9%	233	2.5%	X	X	X
32 そ の 他	-	-	-	-	-	-	-
秘 匿 欄	-	-	-	-	30,127,042	64.9%	4,952,441

_印は重化学工業

(7) 従業者300人以上の事業所

産業中分類	事業所数	構成比	従業者数 (人)	構成比	製造品 出荷額等 (万円)	構成比	1事業所当 り出荷額等 (万円)
総 数	15	100.0%	10,867	100.0%	49,999,704	100.0%	3,333,314
09 食 料 品	4	26.7%	1,774	16.3%	4,983,391	10.0%	1,245,848
10 飲料・たばこ・飼料	1	6.7%	317	2.9%	X	X	X
11 織 維 工 業	-	-	-	-	-	-	-
12 木材・木製品	-	-	-	-	-	-	-
13 家具・装備品	-	-	-	-	-	-	-
14 パルプ・紙	1	6.7%	334	3.1%	X	X	X
15 印 刷	-	-	-	-	-	-	-
16 化 学 工 業	2	13.3%	1,034	9.5%	X	X	X
17 石 油 ・ 石 炭	-	-	-	-	-	-	-
18 プラスチック製品	-	-	-	-	-	-	-
19 ゴ ム 製 品	-	-	-	-	-	-	-
20 なめし革・同製品	-	-	-	-	-	-	-
21 窯 業 ・ 土 石	-	-	-	-	-	-	-
22 鉄 鋼 業	-	-	-	-	-	-	-
23 非 鉄 金 属	-	-	-	-	-	-	-
24 金 属 製 品	1	6.7%	432	4.0%	X	X	X
25 はん用機械	1	6.7%	1,127	10.4%	X	X	X
26 生産用機械	-	-	-	-	-	-	-
27 業務用機械	-	-	-	-	-	-	-
28 電子部品・デバイス	-	-	-	-	-	-	-
29 電 気 機 械	-	-	-	-	-	-	-
30 情報通信機械	-	-	-	-	-	-	-
31 輸 送 機 械	5	33.3%	5,849	53.8%	22,402,626	44.8%	4,480,525
32 そ の 他	-	-	-	-	-	-	-
秘 匿 欄	-	-	-	-	22,613,687	45.2%	17,471,313

_印は重化学工業

6 乙票（従業者4～29人の事業所）総括表

(1) 従業者4～9人の事業所

産業中分類	事業所数	従業者数 (人)				
		総数	常用労働者		個人事業主及び家族	
			男	女	男	女
総数	228	1,479	907	531	31	10
09 食料品	4	24	12	11	1	-
10 飲料・たばこ・飼料	6	29	20	8	1	-
11 繊維工業	11	64	23	37	3	1
12 木材・木製品	4	29	13	13	2	1
13 家具・装備品	4	28	15	11	1	1
14 パルプ・紙	40	264	130	123	8	3
15 印刷	6	35	19	16	-	-
16 化学工業	7	48	37	11	-	-
17 石油・石炭	2	18	15	3	-	-
18 プラスチック製品	19	128	56	65	5	2
19 ゴム製品	1	6	4	2	-	-
20 なめし革・同製品	-	-	-	-	-	-
21 窯業・土石	3	21	13	8	-	-
22 鉄鋼業	2	16	13	3	-	-
23 非鉄金属	3	23	15	7	1	-
24 金属製品	31	192	125	61	4	2
25 はん用機械	16	103	79	22	2	-
26 生産用機械	46	305	224	81	-	-
27 業務用機械	4	25	12	12	1	-
28 電子部品・デバイス	1	5	-	4	1	-
29 電気機械	4	20	14	6	-	-
30 情報通信機械	-	-	-	-	-	-
31 輸送機械	6	39	27	11	1	-
32 その他	8	57	41	16	-	-
秘匿欄	-	-	-	-	-	-

—印は重化学工業

(単位：万円)

現金給与 総額	原材料 使用額等	製造品出荷額等				粗付加価値額
		総額	うち製造品	うち加工賃	うちその他 収入額等 (くず・廃物を含む)	
517,928	1,531,301	2,713,903	1,947,879	400,252	365,772	1,090,396
5,246	5,268	X	4,101	X	5,000	10,049
8,106	43,501	70,013	70,013	-	-	24,553
12,776	11,781	36,076	25,536	6,444	4,096	22,534
6,701	15,503	28,200	20,956	3,159	4,085	11,701
8,122	10,870	X	25,786	X	943	14,617
76,769	309,727	472,062	362,904	55,882	53,276	149,685
X	X	X	X	X	-	X
22,030	140,162	218,048	184,685	6,994	26,369	71,784
X	X	X	X	-	X	X
33,803	100,359	172,552	127,194	24,595	20,763	66,536
X	X	X	X	-	-	X
-	-	-	-	-	-	-
5,500	33,094	45,729	13,396	-	32,333	11,646
X	X	X	X	-	X	X
X	X	X	X	X	X	X
67,213	103,655	272,763	113,825	118,356	40,582	155,859
39,173	44,568	127,042	73,579	18,675	34,788	76,015
148,894	341,359	655,977	416,487	118,069	121,421	289,990
X	X	X	X	X	-	X
X	X	X	-	X	-	X
8,136	98,954	112,050	110,447	1,603	-	12,071
-	-	-	-	-	-	-
13,473	18,491	41,673	26,563	12,179	2,931	21,365
18,223	32,253	66,483	54,580	10,349	1,554	31,550
43,763	221,756	395,235	317,827	23,947	17,631	120,441

(2) 従業者10～19人の事業所

産業中分類	事業所数	従業者数 (人)				
		総数	常用労働者		個人事業主及び家族	
			男	女	男	女
総数	204	2,770	1,787	977	3	3
09 食料品	9	117	45	71	-	1
10 飲料・たばこ・飼料	5	68	43	25	-	-
11 繊維工業	4	42	12	30	-	-
12 木材・木製品	4	49	39	10	-	-
13 家具・装備品	-	-	-	-	-	-
14 パルプ・紙	47	654	359	295	-	-
15 印刷	6	76	59	16	-	1
16 化学工業	5	69	55	14	-	-
17 石油・石炭	1	17	15	2	-	-
18 プラスチック製品	15	213	120	93	-	-
19 ゴム製品	3	40	15	25	-	-
20 なめし革・同製品	-	-	-	-	-	-
21 窯業・土石	4	54	41	13	-	-
22 鉄鋼業	1	15	13	2	-	-
23 非鉄金属	1	15	11	4	-	-
24 金属製品	26	345	259	86	-	-
25 はん用機械	14	194	147	47	-	-
26 生産用機械	31	412	324	88	-	-
27 業務用機械	1	15	7	8	-	-
28 電子部品・デバイス	1	13	2	11	-	-
29 電気機械	9	137	76	59	1	1
30 情報通信機械	1	11	2	9	-	-
31 輸送機械	10	132	83	47	2	-
32 その他	6	82	60	22	-	-
秘匿欄	-	-	-	-	-	-

__印は重化学工業

(単位：万円)

現金給与 総額	原材料 使用額等	製造品出荷額等				粗付加価値額
		総額	うち製造品	うち加工賃	うちその他 収入額等 (くず・廃物を含む)	
1,037,528	2,772,991	5,158,282	4,236,140	648,715	273,427	2,204,480
23,861	53,971	123,033	112,456	6,036	4,541	63,934
X	X	X	X	X	X	X
X	X	X	X	X	X	X
14,691	50,877	92,010	64,453	-	27,557	37,910
-	-	-	-	-	-	-
245,395	772,399	1,407,607	1,239,934	140,358	27,315	586,315
29,314	180,595	274,165	272,165	2,000	-	86,237
30,378	129,583	271,761	202,781	10,357	58,623	133,043
X	X	X	X	-	-	X
68,433	245,322	405,143	367,280	9,689	28,174	147,301
X	X	X	X	X	-	X
-	-	-	-	-	-	-
25,385	51,188	85,855	38,926	17,829	29,100	32,366
X	X	X	X	-	-	X
X	X	X	X	-	X	X
146,215	253,707	620,842	352,326	258,997	9,519	338,375
66,310	115,445	226,591	183,695	32,983	9,913	102,441
198,590	481,492	865,004	742,147	96,871	25,986	355,871
X	X	X	X	X	X	X
X	X	X	-	X	-	X
51,650	65,521	164,169	130,925	17,867	15,377	90,920
X	X	X	-	X	-	X
39,528	82,422	152,097	130,541	21,556	-	64,218
25,838	74,846	128,840	101,977	-	26,863	49,764
71,940	215,623	341,165	296,534	34,172	10,459	115,785

(3) 従業者20～29人の事業所

産業中分類	事業所数	従業者数 (人)				
		総数	常用労働者		個人事業主及び家族	
			男	女	男	女
総数	108	2,699	1,821	878	-	-
09 食料品	5	116	51	65	-	-
10 飲料・たばこ・飼料	2	46	18	28	-	-
11 繊維工業	1	25	16	9	-	-
12 木材・木製品	-	-	-	-	-	-
13 家具・装備品	-	-	-	-	-	-
14 パルプ・紙	31	794	516	278	-	-
15 印刷	2	48	38	10	-	-
16 化学工業	-	-	-	-	-	-
17 石油・石炭	-	-	-	-	-	-
18 プラスチック製品	6	142	83	59	-	-
19 ゴム製品	-	-	-	-	-	-
20 なめし革・同製品	-	-	-	-	-	-
21 窯業・土石	7	170	116	54	-	-
22 鉄鋼業	3	72	67	5	-	-
23 非鉄金属	-	-	-	-	-	-
24 金属製品	8	203	164	39	-	-
25 はん用機械	7	170	137	33	-	-
26 生産用機械	22	552	455	97	-	-
27 業務用機械	-	-	-	-	-	-
28 電子部品・デバイス	1	29	5	24	-	-
29 電気機械	7	185	58	127	-	-
30 情報通信機械	-	-	-	-	-	-
31 輸送機械	3	73	48	25	-	-
32 その他	3	74	49	25	-	-
秘匿欄	-	-	-	-	-	-

__印は重化学工業

(単位：万円)

現金給与 総額	原材料 使用額等	製造品出荷額等				粗付加価値額
		総額	うち製造品	うち加工賃	うちその他 収入額等 (くず・廃物を含む)	
1,087,324	4,199,494	6,866,507	5,857,383	735,270	273,854	2,463,941
31,356	107,076	173,121	173,121	-	-	61,171
X	X	X	X	-	-	X
X	X	X	X	X	X	X
-	-	-	-	-	-	-
-	-	-	-	-	-	-
326,836	1,617,580	2,463,793	2,175,168	184,731	103,894	779,922
X	X	X	X	X	-	X
-	-	-	-	-	-	-
-	-	-	-	-	-	-
45,439	227,117	364,400	355,000	9,400	-	126,527
-	-	-	-	-	-	-
-	-	-	-	-	-	-
69,226	282,045	483,399	449,712	-	33,687	185,581
31,057	216,297	292,464	200,598	80,787	11,079	70,200
-	-	-	-	-	-	-
99,236	684,781	1,032,342	787,912	165,247	79,183	320,332
76,147	139,288	323,916	270,311	34,343	19,262	170,165
263,170	583,198	1,043,253	820,663	205,116	17,474	429,478
-	-	-	-	-	-	-
X	X	X	-	X	-	X
45,910	60,714	140,394	103,815	34,335	2,244	73,450
-	-	-	-	-	-	-
28,140	72,790	X	143,025	X	29	72,871
28,124	84,748	X	203,577	X	3,096	112,374
42,683	123,860	549,425	174,481	21,311	3,906	61,870

7 産業別・事業所数、従業者数、現金給与総額（従業者30人以上の事業所）

産業中分類	事業所数	従業者数(人)					現金給与総額(万円)		
		総数	常用労働者		個人事業主及び家族		総額	常用労働者	その他
			男	女	男	女			
総数	231	28,804	21,413	7,391	-	-	15,526,431	13,744,183	1,782,248
軽工業計	142	13,681	9,351	4,330	-	-	5,965,693	5,130,637	835,056
重化学工業計	89	15,123	12,062	3,061	-	-	9,560,738	8,613,546	947,192
09 食料品	22	3,777	1,877	1,900	-	-	1,305,388	1,008,163	297,225
10 飲料・たばこ・飼料	2	441	323	118	-	-	X	X	X
11 繊維工業	2	79	15	64	-	-	X	X	X
12 木材・木製品	4	470	390	80	-	-	201,225	187,604	13,621
13 家具・装備品	-	-	-	-	-	-	-	-	-
14 パルプ・紙	85	6,964	5,517	1,447	-	-	3,412,573	2,984,328	428,245
15 印刷	2	81	43	38	-	-	X	X	X
16 化学工業	19	2,778	2,098	680	-	-	1,817,166	1,727,792	89,374
17 石油・石炭	-	-	-	-	-	-	-	-	-
18 プラスチック製品	20	1,645	1,000	645	-	-	689,535	624,334	65,201
19 ゴム製品	-	-	-	-	-	-	-	-	-
20 なめし革・同製品	-	-	-	-	-	-	-	-	-
21 窯業・土石	3	131	118	13	-	-	60,031	53,347	6,684
22 鉄鋼業	7	441	374	67	-	-	232,720	227,387	5,333
23 非鉄金属	1	34	26	8	-	-	X	X	-
24 金属製品	10	1,065	812	253	-	-	453,874	389,212	64,662
25 はん用機械	6	1,396	1,010	386	-	-	959,625	870,910	88,715
26 生産用機械	16	1,397	1,233	164	-	-	829,679	762,318	67,361
27 業務用機械	5	699	296	403	-	-	228,620	210,802	17,818
28 電子部品・デバイス	5	370	197	173	-	-	154,994	139,190	15,804
29 電気機械	9	541	360	181	-	-	239,511	222,878	16,633
30 情報通信機械	-	-	-	-	-	-	-	-	-
31 輸送機械	11	6,402	5,656	746	-	-	4,633,790	4,052,298	581,492
32 その他	2	93	68	25	-	-	X	X	X
秘匿欄	-	-	-	-	-	-	307,700	283,620	24,080

_印は重化学工業

8 産業別・敷地面積、1日当り水源別用水量（従業者30人以上の事業所）

産業中分類	事業所数	敷地面積 (㎡)	水源別用水量(㎡/日)				
			淡 水	公 共 水 道		井戸水	その他
				工業用水道	上水道		
総 数	231	6,130,064	739,329	260,119	5,421	371,383	102,406
09 食 料 品	22	365,611	39,585	25,419	1,142	12,486	538
10 飲料・たばこ・飼料	2	X	X	-	X	X	-
11 織 維 工 業	2	X	X	-	X	-	-
12 木 材 ・ 木 製 品	4	187,437	687	317	42	328	-
13 家 具 ・ 装 備 品	-	-	-	-	-	-	-
14 パ ル プ ・ 紙	85	2,460,791	606,796	202,775	2,219	304,353	97,449
15 印 刷	2	X	X	-	X	-	-
16 化 学 工 業	19	1,103,554	56,414	23,602	1,235	27,615	3,962
17 石 油 ・ 石 炭	-	-	-	-	-	-	-
18 プラスチック製品	20	292,853	2,231	54	77	1,849	251
19 ゴ ム 製 品	-	-	-	-	-	-	-
20 なめし革・同製品	-	-	-	-	-	-	-
21 窯 業 ・ 土 石	3	79,651	2,214	-	10	1,998	206
22 鉄 鋼 業	7	97,843	41	-	13	28	-
23 非 鉄 金 属	1	X	X	-	X	X	-
24 金 属 製 品	10	121,544	1,295	-	89	1,206	-
25 は ん 用 機 械	6	260,623	2,043	8	41	1,994	-
26 生 産 用 機 械	16	180,758	3,735	934	204	2,597	-
27 業 務 用 機 械	5	27,950	27	-	16	11	-
28 電 子 部 品 ・ デ バ イ ス	5	30,013	251	226	25	-	-
29 電 気 機 械	9	39,175	183	1	38	144	-
30 情 報 通 信 機 械	-	-	-	-	-	-	-
31 輸 送 機 械	11	761,022	11,680	6,783	247	4,650	-
32 そ の 他	2	X	X	-	X	-	-
秘 匿 欄	-	121,239	12,147	-	23	12,124	-

_印は重化学工業

9 産業別・原材料使用額等、製造品出荷額等（従業者30人以上の事業所）

産業中分類	事業所数	原 材 料 使 用 額 等			
		総 額	うち原材料	うち燃料	うち電力
総 数	231	81,021,503	61,718,431	3,310,587	3,348,833
軽 工 業 計	142	40,633,383	30,306,636	2,649,756	2,169,937
重化学工業計	89	40,388,120	31,411,795	660,831	1,178,896
09 食 料 品	22	6,005,912	5,138,192	445,957	161,035
10 飲料・たばこ・飼料	2	X	X	X	X
11 織 維 工 業	2	X	X	X	X
12 木 材 ・ 木 製 品	4	2,124,818	2,020,716	2,517	49,415
13 家 具 ・ 装 備 品	-	-	-	-	-
14 パ ル プ ・ 紙	85	27,534,275	19,105,326	2,090,779	1,816,210
15 印 刷	2	X	X	X	X
16 化 学 工 業	19	14,785,983	9,162,507	512,043	504,457
17 石 油 ・ 石 炭	-	-	-	-	-
18 プラスチック製品	20	2,142,817	1,518,771	11,588	86,604
19 ゴ ム 製 品	-	-	-	-	-
20 なめし革・同製品	-	-	-	-	-
21 窯 業 ・ 土 石	3	159,947	101,752	28,868	17,759
22 鉄 鋼 業	7	2,862,339	2,685,679	5,936	32,157
23 非 鉄 金 属	1	X	X	X	X
24 金 属 製 品	10	841,069	648,954	11,535	24,560
25 は ん 用 機 械	6	4,262,190	3,404,353	9,640	82,716
26 生 産 用 機 械	16	1,692,266	864,563	7,728	48,832
27 業 務 用 機 械	5	X	X	X	X
28 電 子 部 品 ・ デ バ イ ス	5	187,099	148,047	1,843	14,428
29 電 気 機 械	9	621,151	532,320	6,221	7,332
30 情 報 通 信 機 械	-	-	-	-	-
31 輸 送 機 械	11	14,817,965	13,872,734	105,555	443,672
32 そ の 他	2	X	X	X	X
秘 匿 欄	-	2,983,672	2,514,517	70,377	59,656

__印は重化学工業

原材料使用額等の総額には、製造等に関連する外注費及び転売した商品の仕入額が含まれており、内訳と一致しない場合がある。

(単位：万円)

うち委託生産費	製 造 品 出 荷 額 等			
	総 額	うち製造品出荷額	うち加工賃	うちその他収入額等 (くず・廃物を含む)
4,377,560	127,766,141	117,908,546	1,722,946	8,134,649
1,727,950	64,378,805	61,237,228	564,087	2,577,490
2,649,610	63,387,336	56,671,318	1,158,859	5,557,159
142,066	10,065,287	9,831,820	214,063	19,404
X	X	X	-	-
X	X	X	X	X
37,668	2,942,704	2,935,560	-	7,144
-	-	-	-	-
1,019,394	43,526,158	40,798,673	302,107	2,425,378
X	X	X	-	X
453,147	23,982,280	19,435,222	397,826	4,149,232
-	-	-	-	-
403,536	3,919,615	3,754,809	47,903	116,903
-	-	-	-	-
-	-	-	-	-
998	324,532	323,154	-	1,378
28,320	3,461,188	3,296,742	68,246	96,200
X	X	X	-	-
142,817	1,990,316	1,738,141	238,703	13,472
763,945	4,930,275	4,891,039	39,175	61
607,623	3,109,871	2,774,769	94,441	240,661
X	X	X	209,390	155,386
22,726	386,721	316,265	70,456	-
74,612	1,151,897	1,123,299	26,653	1,945
-	-	-	-	-
355,370	23,604,066	22,689,895	13,969	900,202
X	X	X	X	-
325,338	4,371,231	3,999,158	14	7,283

10 産業別・製造品在庫額、半製品及び仕掛品、原材料及び燃料在庫額
(従業者30人以上の事業所)

産業中分類	事業所数	在庫総額			製造品在庫額		
		年初	年末	増減	年初	年末	増減
総数	231	16,513,845	16,875,943	362,098	7,198,713	7,718,482	519,769
軽工業計	142	7,366,754	7,265,824	-100,930	3,857,841	3,888,061	30,220
重化学工業計	89	9,147,091	9,610,119	463,028	3,340,872	3,830,421	489,549
09 食料品	22	982,324	940,768	-41,556	394,774	387,487	-7,287
10 飲料・たばこ・飼料	2	X	X	X	X	X	X
11 繊維工業	2	X	X	X	X	X	X
12 木材・木製品	4	372,213	366,309	-5,904	176,260	171,564	-4,696
13 家具・装備品	-	-	-	-	-	-	-
14 パルプ・紙	85	5,343,696	5,226,807	-116,889	2,964,410	2,963,732	-678
15 印刷	2	X	X	X	X	X	X
16 化学工業	19	4,842,510	5,582,107	739,597	2,385,247	3,019,491	634,244
17 石油・石炭	-	-	-	-	-	-	-
18 プラスチック製品	20	539,371	575,387	36,016	274,455	296,208	21,753
19 ゴム製品	-	-	-	-	-	-	-
20 なめし革・同製品	-	-	-	-	-	-	-
21 窯業・土石	3	39,367	47,568	8,201	19,307	22,302	2,995
22 鉄鋼業	7	527,149	566,906	39,757	240,193	239,914	-279
23 非鉄金属	1	X	X	X	X	X	X
24 金属製品	10	232,850	257,044	24,194	84,261	113,280	29,019
25 はん用機械	6	488,631	386,156	-102,475	6,812	4,753	-2,059
26 生産用機械	16	1,202,633	1,318,227	115,594	104,000	137,324	33,324
27 業務用機械	5	X	X	X	X	X	X
28 電子部品・デバイス	5	113,155	120,492	7,337	25,957	28,561	2,604
29 電気機械	9	138,453	115,370	-23,083	5,490	4,658	-832
30 情報通信機械	-	-	-	-	-	-	-
31 輸送機械	11	1,507,736	1,168,024	-339,712	468,422	265,288	-203,134
32 その他	2	X	X	X	X	X	X
秘匿欄	-	183,757	204,778	21,021	49,125	63,920	14,795

_印は重化学工業

(単位:万円)

半製品・仕掛品在庫額			原材料・燃料在庫額		
年 初	年 末	増 減	年 初	年 末	増 減
4,603,171	4,246,522	-356,649	4,711,961	4,910,939	198,978
1,151,106	989,774	-161,332	2,357,807	2,387,989	30,182
3,452,065	3,256,748	-195,317	2,354,154	2,522,950	168,796
262,635	247,048	-15,587	324,915	306,233	-18,682
X	X	X	X	X	X
X	X	X	X	X	X
41,473	44,008	2,535	154,480	150,737	-3,743
-	-	-	-	-	-
642,367	480,508	-161,859	1,736,919	1,782,567	45,648
X	X	X	X	X	X
1,141,870	1,128,594	-13,276	1,315,393	1,434,022	118,629
-	-	-	-	-	-
180,439	190,141	9,702	84,477	89,038	4,561
-	-	-	-	-	-
-	-	-	-	-	-
5,820	8,287	2,467	14,240	16,979	2,739
17,817	18,321	504	269,139	308,671	39,532
X	X	X	X	X	X
70,936	71,422	486	77,653	72,342	-5,311
272,647	184,868	-87,779	209,172	196,535	-12,637
983,524	1,063,213	79,689	115,109	117,690	2,581
X	X	X	X	X	X
32,552	38,278	5,726	54,646	53,653	-993
73,395	61,177	-12,218	59,568	49,535	-10,033
-	-	-	-	-	-
832,036	665,434	-166,602	207,278	237,302	30,024
X	X	X	X	X	X
45,660	45,223	-437	88,972	95,635	6,663

1 1 産業別・有形固定資産額及び設備投資総額（従業者30人以上の事業所）

産業中分類	事業所数	有形固定資産の年初現在高			有形固定資産の取得額		
		総額	土地	土地以外 のもの	総額(A)	土地	土地以外 のもの
総 数	231	59,891,271	18,830,261	41,061,010	8,613,585	41,421	8,572,164
軽工業計	142	33,216,964	12,214,937	21,002,027	4,467,835	19,466	4,448,369
重化学工業計	89	26,674,307	6,615,324	20,058,983	4,145,750	21,955	4,123,795
09 食 料 品	22	3,559,837	705,542	2,854,295	915,608	-	915,608
10 飲料・たばこ・飼料	2	X	X	X	X	X	X
11 繊維工業	2	X	X	X	-	-	-
12 木材・木製品	4	782,765	274,069	508,696	88,575	-	88,575
13 家具・装備品	-	-	-	-	-	-	-
14 パルプ・紙	85	25,951,027	10,333,536	15,617,491	3,092,895	15,295	3,077,600
15 印 刷	2	X	X	X	X	X	X
16 化学工業	19	9,435,981	1,521,041	7,914,940	1,705,886	14,070	1,691,816
17 石油・石炭	-	-	-	-	-	-	-
18 プラスチック製品	20	1,768,874	694,942	1,073,932	234,041	328	233,713
19 ゴム製品	-	-	-	-	-	-	-
20 なめし革・同製品	-	-	-	-	-	-	-
21 窯業・土石	3	112,984	11,431	101,553	11,736	-	11,736
22 鉄 鋼 業	7	463,055	211,547	251,508	39,841	-	39,841
23 非鉄金属	1	X	X	X	X	-	X
24 金属製品	10	900,977	436,601	464,376	85,734	1,717	84,017
25 はん用機械	6	1,076,028	121,499	954,529	231,301	-	231,301
26 生産用機械	16	1,532,428	473,628	1,058,800	251,660	-	251,660
27 業務用機械	5	X	X	X	X	-	X
28 電子部品・デバイス	5	222,853	71,098	151,755	33,411	-	33,411
29 電気機械	9	264,262	137,791	126,471	44,609	6,168	38,441
30 情報通信機械	-	-	-	-	-	-	-
31 輸 送 機 械	11	12,490,166	3,495,402	8,994,764	1,727,739	-	1,727,739
32 そ の 他	2	X	X	X	X	-	X
秘 匿 欄	-	1,330,034	342,134	987,900	150,549	3,843	146,706

_印は重化学工業

(単位:万円)

建設仮勘定		有形固定資産 投資総額 (A)+(B)-(C)	有形固定資産の除却額			減価償却額
増(B)	減(C)		総額	土地	土地以外 のもの	
6,418,025	5,825,740	9,205,870	591,862	15,439	576,423	5,954,176
2,358,857	2,550,281	4,276,411	332,987	1,890	331,097	3,012,388
4,059,168	3,275,459	4,929,459	258,875	13,549	245,326	2,941,788
165,212	202,806	878,014	2,842	-	2,842	487,831
X	X	X	X	-	X	X
-	-	-	-	-	-	X
57,211	87,555	58,231	12,288	-	12,288	104,535
-	-	-	-	-	-	-
1,933,750	2,088,034	2,938,611	296,161	1,636	294,525	2,094,660
-	-	X	X	-	X	X
1,024,591	1,157,711	1,572,766	57,964	1,829	56,135	900,758
-	-	-	-	-	-	-
95,193	94,864	234,370	18,919	254	18,665	160,265
-	-	-	-	-	-	-
-	-	-	-	-	-	-
X	X	12,753	830	-	830	20,793
6,371	195	46,017	4,814	-	4,814	39,952
-	-	X	-	-	-	X
30,337	12,892	103,179	4,960	-	4,960	88,759
815,783	205,466	841,618	9,317	-	9,317	214,448
198,191	202,326	247,525	37,264	11,720	25,544	149,805
6,155	6,741	X	15,686	-	15,686	X
22,230	11,804	43,837	598	-	598	48,138
-	-	44,609	141	-	141	20,379
-	-	-	-	-	-	-
1,955,510	1,678,324	2,004,925	128,131	-	128,131	1,463,329
-	-	X	-	-	-	X
107,491	77,022	179,415	1,947	-	1,947	160,524

12 産業別・製造品出荷額等、在庫額、生産額、付加価値額、粗付加価値額
(従業者30人以上の事業所)

産業中分類	事業所数	従業者数	製造品出荷額等				在庫総額	
			総額	うち製造品 出荷額	うち加工賃 収入額	うちその他収 入額等 (くず・廃物を含む)	年 末	年間増減
総 数	231	28,804	127,766,141	117,908,546	1,722,946	8,134,649	16,875,943	362,098
軽工業計	142	13,681	64,378,805	61,237,228	564,087	2,577,490	7,265,824	-100,930
重化学工業計	89	15,123	63,387,336	56,671,318	1,158,859	5,557,159	9,610,119	463,028
09 食 料 品	22	3,777	10,065,287	9,831,820	214,063	19,404	940,768	-41,556
10 飲料・たばこ・飼料	2	441	X	X	-	-	X	X
11 織 維 工 業	2	79	X	X	X	X	X	X
12 木材・木製品	4	470	2,942,704	2,935,560	-	7,144	366,309	-5,904
13 家具・装備品	-	-	-	-	-	-	-	-
14 パルプ・紙	85	6,964	43,526,158	40,798,673	302,107	2,425,378	5,226,807	-116,889
15 印 刷	2	81	X	X	-	X	X	X
16 化 学 工 業	19	2,778	23,982,280	19,435,222	397,826	4,149,232	5,582,107	739,597
17 石 油 ・ 石 炭	-	-	-	-	-	-	-	-
18 プラスチック製品	20	1,645	3,919,615	3,754,809	47,903	116,903	575,387	36,016
19 ゴ ム 製 品	-	-	-	-	-	-	-	-
20 なめし革・同製品	-	-	-	-	-	-	-	-
21 窯業・土石	3	131	324,532	323,154	-	1,378	47,568	8,201
22 鉄 鋼 業	7	441	3,461,188	3,296,742	68,246	96,200	566,906	39,757
23 非 鉄 金 属	1	34	X	X	-	-	X	X
24 金 属 製 品	10	1,065	1,990,316	1,738,141	238,703	13,472	257,044	24,194
25 はん用機械	6	1,396	4,930,275	4,891,039	39,175	61	386,156	-102,475
26 生産用機械	16	1,397	3,109,871	2,774,769	94,441	240,661	1,318,227	115,594
27 業務用機械	5	699	X	X	209,390	155,386	X	X
28 電子部品・デバイス	5	370	386,721	316,265	70,456	-	120,492	7,337
29 電 気 機 械	9	541	1,151,897	1,123,299	26,653	1,945	115,370	-23,083
30 情報通信機械	-	-	-	-	-	-	-	-
31 輸 送 機 械	11	6,402	23,604,066	22,689,895	13,969	900,202	1,168,024	-339,712
32 そ の 他	2	93	X	X	X	-	X	X
秘 匿 欄	-	-	4,371,231	3,999,158	14	7,283	204,778	21,021

_印は重化学工業

(単位：万円)

製造品在庫額		半製品・仕掛品在庫額		原材料・燃料在庫額		生産額	付加価値額	粗付加価値額
年末	年間増減	年末	年間増減	年末	年間増減			
7,718,482	519,769	4,246,522	-356,649	4,910,939	198,978	119,794,612	39,131,614	44,922,670
3,888,061	30,220	989,774	-161,332	2,387,989	30,182	61,670,203	19,281,786	22,425,286
3,830,421	489,549	3,256,748	-195,317	2,522,950	168,796	58,124,409	19,849,828	22,497,384
387,487	-7,287	247,048	-15,587	306,233	-18,682	10,023,009	3,334,801	3,845,506
X	X	X	X	X	X	X	X	X
X	X	X	X	X	X	X	X	X
171,564	-4,696	44,008	2,535	150,737	-3,743	2,933,399	653,938	760,634
-	-	-	-	-	-	-	-	-
2,963,732	-678	480,508	-161,859	1,782,567	45,648	40,938,243	12,845,869	15,103,066
X	X	X	X	X	X	X	X	X
3,019,491	634,244	1,128,594	-13,276	1,434,022	118,629	20,454,016	8,685,921	8,965,711
-	-	-	-	-	-	-	-	-
296,208	21,753	190,141	9,702	89,038	4,561	3,834,167	1,549,449	1,678,259
-	-	-	-	-	-	-	-	-
-	-	-	-	-	-	-	-	-
22,302	2,995	8,287	2,467	16,979	2,739	328,616	137,847	153,178
239,914	-279	18,321	504	308,671	39,532	3,365,213	523,959	563,686
X	X	X	X	X	X	X	X	X
113,280	29,019	71,422	486	72,342	-5,311	2,006,349	1,012,472	1,071,726
4,753	-2,059	184,868	-87,779	196,535	-12,637	4,840,376	485,120	789,406
137,324	33,324	1,063,213	79,689	117,690	2,581	2,982,223	1,361,815	1,398,607
X	X	X	X	X	X	X	X	X
28,561	2,604	38,278	5,726	53,653	-993	395,051	149,925	189,733
4,658	-832	61,177	-12,218	49,535	-10,033	1,136,902	458,842	492,271
-	-	-	-	-	-	-	-	-
265,288	-203,134	665,434	-166,602	237,302	30,024	22,334,128	6,769,027	8,602,092
X	X	X	X	X	X	X	X	X
63,920	14,795	45,223	-437	95,635	6,663	4,222,920	1,162,629	1,308,795

13 産業細分類別・事業所数、従業者数、現金給与総額、原材料使用額等、
製造品出荷額等（従業者4人以上の事業所）

産業細分類	事業所数	従業者数 (人)	現金給与 総額 (万円)	原材料 使用額等 (万円)	製造品 出荷額等 (万円)
総数	771	35,752	18,169,211	89,525,289	142,504,833
09 食料品	40	4,034	1,365,851	6,172,227	10,377,595
911 部分肉・冷凍肉製造業	1	52	X	X	X
919 その他の畜産食料品製造業	2	38	X	X	X
922 海藻加工業	1	12	X	X	X
923 水産練製品製造業	1	4	X	X	X
929 その他の水産食料品製造業	1	16	X	X	X
931 野菜缶詰・果実缶詰・農産保存食料品 製造業(野菜漬物を除く)	1	7	X	X	X
942 しょう油・食用アミノ酸製造業	1	7	X	X	X
949 その他の調味料製造業	3	119	46,678	120,811	398,640
953 ぶどう糖・水あめ・異性化糖製造業	1	351	X	X	X
971 パン製造業	1	219	X	X	X
972 生菓子製造業	2	128	X	X	X
974 米菓製造業	1	23	X	X	X
982 食用油脂製造業	1	10	X	X	X
992 めん類製造業	1	10	X	X	X
993 豆腐・油揚げ製造業	5	305	114,432	249,515	465,630
996 そう(惣)菜製造業	1	230	X	X	X
997 すし・弁当・調理パン製造業	7	1,408	363,150	991,618	1,747,596
999 他に分類されない食料品製造業	9	1,095	409,445	1,946,996	3,764,320
秘匿欄	-	-	432,146	2,863,287	4,001,409
10 飲料・たばこ・飼料	15	584	225,960	2,503,146	3,187,359
1011 清涼飲料製造業	2	329	X	X	X
1031 製茶業	12	131	32,278	101,111	156,133
1032 コーヒー製造業	1	124	X	X	X
秘匿欄	-	-	193,682	2,402,035	3,031,226
11 繊維工業品	18	210	52,096	64,952	166,823
1113 炭素繊維製造業	1	5	X	X	X
1148 繊維雑品染色整理業	1	11	X	X	X
1155 組ひも製造業	8	117	28,925	32,397	91,728
1157 フェルト・不織布製造業	1	11	X	X	X
1159 その他の繊維粗製品製造業	1	5	X	X	X

産業細分類	事業所数	従業者数 (人)	現金給与 総額 (万円)	原材料 使用額等 (万円)	製造品 出荷額等 (万円)
1166 ニット製外衣製造業(アウターシ ャツ類, セーター類などを除く)	1	10	X	X	X
1194 帆布製品製造業	2	30	X	X	X
1196 刺しゅう業	1	5	X	X	X
1198 繊維製衛生材料製造業	1	10	X	X	X
1199 他に分類されない繊維製品製造業	1	6	X	X	X
秘匿欄	-	-	23,171	32,555	75,095
12 木材・木製品	12	548	222,617	2,191,198	3,062,914
1211 一般製材業	5	50	14,065	45,177	89,439
1221 造作材製造業(建具を除く)	1	9	X	X	X
1224 建築用木製組立材料製造業	4	225	78,237	1,055,544	1,345,002
1228 床板製造業	1	256	X	X	X
1292 コルク加工基礎資材・コルク製品製造業	1	8	X	X	X
秘匿欄	-	-	130,315	1,090,477	1,628,473
13 家具・装備品	4	28	8,122	10,870	X
1311 木製家具製造業(漆塗りを除く)	1	8	X	X	X
1331 建具製造業	3	20	X	X	18,772
秘匿欄	-	-	8,122	10,870	X
14 パルプ・紙・紙加工品	203	8,676	4,061,573	30,233,981	47,869,620
1411 パルプ製造業	1	24	X	X	X
1421 洋紙・機械すき和紙製造業	37	2,258	1,177,455	8,246,543	11,891,926
1422 板紙製造業	8	1,072	690,853	8,039,291	12,740,919
1431 塗工紙製造業(印刷用紙を除く)	10	492	198,665	1,005,944	1,558,417
1432 段ボール製造業	1	6	X	X	X
1433 壁紙・ふすま紙製造業	1	39	X	X	X
1441 事務用・学用紙製品製造業	3	86	41,626	162,070	238,236
1449 その他の紙製品製造業	3	60	21,885	45,150	84,523
1452 角底紙袋製造業	1	40	X	X	X
1453 段ボール箱製造業	9	162	67,284	308,389	488,586
1454 紙器製造業	14	400	159,719	926,042	1,418,669
1499 その他のパルプ・紙・紙加工品製造業	115	4,037	1,663,315	11,409,806	19,281,467
秘匿欄	-	-	40,771	90,746	166,877
15 印刷・同関連品	16	240	91,406	399,585	729,512
1511 オフセット印刷業(紙に対するもの)	11	171	66,300	200,624	457,287

産業細分類	事業所数	従業者数 (人)	現金給与 総額 (万円)	原材料 使用額等 (万円)	製造品 出荷額等 (万円)
1512 オフセット印刷以外の印刷業 (紙に対するもの)	2	31	X	X	X
1513 紙以外の印刷業	2	29	X	X	X
1521 製版業	1	9	X	X	X
秘匿欄	-	-	25,106	198,961	272,225
16 化学工業製品	31	2,895	1,869,574	15,055,728	24,472,089
1611 窒素質・りん酸質肥料製造業	1	66	X	X	X
1623 圧縮ガス・液化ガス製造業	1	8	X	X	X
1629 その他の無機化学工業製品製造業	5	124	93,052	372,155	865,038
1634 環式中間物・合成染料・有機顔料製造業	2	496	X	X	X
1635 プラスチック製造業	2	690	X	X	X
1639 その他の有機化学工業製品製造業	1	141	X	X	X
1644 塗料製造業	1	9	X	X	X
1645 印刷インキ製造業	4	38	19,139	57,156	145,075
1651 医薬品原薬製造業	1	43	X	X	X
1652 医薬品製剤製造業	3	639	357,423	909,940	3,510,150
1661 仕上用・皮膚用化粧品製造業	1	5	X	X	X
1669 その他の化粧品・歯磨・化粧用 調整品製造業	2	115	X	X	X
1692 農薬製造業	1	177	X	X	X
1694 ゼラチン・接着剤製造業	1	10	X	X	X
1695 写真感光材料製造業	3	203	156,584	933,901	1,753,503
1699 他に分類されない化学工業製品製造業	2	131	X	X	X
秘匿欄	-	-	1,243,376	12,782,576	18,198,323
17 石油製品・石炭製品	3	35	X	X	X
1741 舗装材料製造業	3	35	X	X	X
秘匿欄	-	-	X	X	X
18 プラスチック製品	60	2,128	837,210	2,715,615	4,861,710
1814 プラスチック異形押出製品製造業	2	178	X	X	X
1815 プラスチック板・棒・管・継手・ 異形押出製品加工業	1	22	X	X	X
1821 プラスチックフィルム製造業	4	147	48,725	206,676	297,908
1825 プラスチックフィルム・シート・ 床材・合成合成皮革加工業	4	145	47,798	183,470	265,255

産業細分類	事業所数	従業者数 (人)	現金給与 総額 (万円)	原材料 使用額等 (万円)	製造品 出荷額等 (万円)
1831 電気機械器具用プラスチック製品 製造業(加工業を除く)	4	119	28,477	114,596	189,942
1832 輸送機械器具用プラスチック製品 製造業(加工業を除く)	19	732	278,802	1,167,974	1,782,546
1834 工業用プラスチック製品加工業	4	35	10,923	13,671	29,409
1841 軟質プラスチック発泡製品製造業 (半硬質性を含む)	1	8	X	X	X
1844 強化プラスチック製容器・浴槽等製造業	2	42	X	X	X
1845 発泡・強化プラスチック製品加工業	4	84	25,899	83,660	141,898
1851 プラスチック成形材料製造業	3	18	6,229	25,312	37,026
1852 廃プラスチック製品製造業	1	5	X	X	X
1891 プラスチック製日用雑貨・食卓 用品製造業	3	184	70,155	208,382	447,857
1892 プラスチック製容器製造業	2	26	X	X	X
1897 他に分類されないプラスチック 製品製造業	5	171	64,364	113,736	248,494
1898 他に分類されないプラスチック 製品加工業	1	212	X	X	X
秘匿欄	-	-	255,838	598,138	1,421,375
19 ゴム製品	4	46	11,465	10,389	30,597
1932 ゴムホース製造業	2	29	X	X	X
1933 工業用ゴム製品製造業	2	17	X	X	X
秘匿欄	-	-	11,465	10,389	30,597
21 窯業・土石製品	17	376	160,142	526,274	939,515
2115 理化学用・医療用ガラス器具製造業	1	21	X	X	X
2122 生コンクリート製造業	4	100	42,827	241,735	404,079
2123 コンクリート製品製造業	1	15	X	X	X
2129 その他のセメント製品製造業	4	119	48,529	110,588	229,313
2159 その他の耐火物製造業	1	14	X	X	X
2169 その他の炭素・黒鉛製品製造業	1	7	X	X	X
2172 研削と石製造業	1	14	X	X	X
2184 石工品製造業	1	5	X	X	X
2193 石灰製造業	1	32	X	X	X
2199 他に分類されない窯業・土石製品 製造業	2	49	X	X	X
秘匿欄	-	-	68,786	173,951	306,123

産業細分類	事業所数	従業者数 (人)	現金給与 総額 (万円)	原材料 使用額等 (万円)	製造品 出荷額等 (万円)
22 鉄鋼	13	544	279,774	3,140,517	3,841,244
2249 その他の表面処理鋼材製造業	1	27	X	X	X
2251 銑鉄鋳物製造業(鋳鉄管, 可鍛鋳鉄を除く)	1	143	X	X	X
2291 鉄鋼シャースリット業	7	281	154,827	2,720,861	3,220,970
2292 鉄スクラップ加工処理業	4	93	37,715	252,913	335,191
秘匿欄	-	-	87,232	166,743	285,083
23 非鉄金属	5	72	25,725	75,883	132,121
2322 アルミニウム第2次製錬・精製業 (アルミニウム合金製造業含む)	1	15	X	X	X
2329 その他の非鉄金属第2次製錬・ 精製業(非鉄金属合金製造業含む)	1	9	X	X	X
2353 アルミニウム・同合金ダイカスト製造業	1	9	X	X	X
2355 非鉄金属鍛造品製造業	1	34	X	X	X
2399 他に分類されない非鉄金属製造業	1	5	X	X	X
秘匿欄	-	-	25,725	75,883	132,121
24 金属製品	75	1,805	766,538	1,883,212	3,916,263
2422 機械刃物製造業	2	30	X	X	X
2431 配管工事用附属品製造業 (バルブ, コックを除く)	5	123	58,504	138,706	279,259
2432 ガス機器・石油機器製造業	2	436	X	X	X
2441 鉄骨製造業	5	79	43,279	426,121	580,778
2442 建設用金属製品製造業(鉄骨を除く)	4	97	37,985	111,302	196,704
2443 金属製サッシ・ドア製造業	1	65	X	X	X
2445 建築用金属製品製造業(サッシ, ドア, 建築用金物を除く)	2	65	X	X	X
2446 製缶板金業	21	248	97,897	172,690	433,915
2451 アルミニウム・同合金プレス製品製造業	2	26	X	X	X
2452 金属プレス製品製造業 (アルミニウム・同合金を除く)	9	292	99,744	259,406	450,955
2461 金属製品塗装業	5	50	15,695	10,937	43,703
2462 溶融めっき業 (表面処理鋼材製造業を除く)	2	56	X	X	X
2464 電気めっき業 (表面処理鋼材製造業を除く)	2	24	X	X	X
2465 金属熱処理業	3	98	47,521	213,606	339,225
2469 その他の金属表面処理業	7	78	33,454	16,969	92,604

産業細分類	事業所数	従業者数 (人)	現金給与 総額 (万円)	原材料 使用額等 (万円)	製造品 出荷額等 (万円)
2481 ボルト・ナット・リベット・小ねじ・ 木ねじ等製造業	2	26	X	X	X
2499 他に分類されない金属製品製造業	1	12	X	X	X
秘匿欄	-	-	332,459	533,475	1,499,120
25 はん用機械器具	43	1,863	1,141,255	4,561,491	5,607,824
2521 ポンプ・同装置製造業	1	23	X	X	X
2522 空気圧縮機・ガス圧縮機・送風機 製造業	1	44	X	X	X
2531 動力伝導装置製造業(玉軸受, ころ軸受を除く)	1	29	X	X	X
2533 物流運搬設備製造業	6	52	17,853	25,006	59,970
2535 冷凍機・温湿調整装置製造業	5	1,285	910,924	4,167,126	4,736,342
2591 消化器具・消化装置製造業	1	16	X	X	X
2592 弁・同附属品製造業	1	18	X	X	X
2593 パイプ加工・パイプ附属品加工業	5	119	32,247	71,224	109,623
2596 他に分類されないはん用機械・ 装置製造業	7	86	27,788	46,909	126,965
2599 各種機械・同部分品製造修理業 (注文製造・修理)	15	191	94,466	163,648	327,407
秘匿欄	-	-	57,977	87,578	247,517
26 生産用機械器具	115	2,666	1,440,333	3,098,315	5,674,105
2611 農業用機械製造業(農業用器具を除く)	1	20	X	X	X
2632 製織機械・編組機械製造業	1	14	X	X	X
2641 食品機械・同装置製造業	1	10	X	X	X
2643 パルプ装置・製紙機械製造業	39	852	447,368	1,130,657	2,090,236
2644 印刷・製本・紙工機械製造業	3	27	15,558	59,051	95,053
2645 包装・荷造機械製造業	1	14	X	X	X
2652 化学機械・同装置製造業	6	205	111,696	479,309	588,347
2653 プラスチック加工機械・同附属 装置製造業	3	50	27,394	27,471	81,392
2661 金属工作機械製造業	3	154	99,907	94,421	275,487
2662 金属加工機械製造業(金属工作機械 を除く)	1	11	X	X	X

産業細分類	事業所数	従業者数 (人)	現金給与 総額 (万円)	原材料 使用額等 (万円)	製造品 出荷額等 (万円)
2663 金属工作機械用・金属加工機械用 部分品・附属品製造業 (機械工具, 金型を除く)	13	154	73,025	73,572	214,190
2664 機械工具製造業(粉末や企業を除く)	2	33	X	X	X
2691 金属用金型・同部分品・附属品製造業	23	613	324,922	625,392	1,116,732
2692 非金属用金型・同部分品・附属品製造業	3	266	174,645	184,199	416,834
2694 ロボット製造業	2	45	X	X	X
2699 他に分類されない生産用機械・ 同部分品製造業	13	198	85,111	225,875	462,368
秘匿欄	-	-	80,707	198,368	333,466
27 業務用機械器具	10	739	243,662	329,375	792,180
2721 サービス用機械器具製造業	1	33	X	X	X
2735 分析機器製造業	2	192	X	X	X
2739 その他の計量器・測定器・分析 機器・試験機・測量機械器具・ 理化学機械器具製造業	2	167	X	X	X
2741 医療用機械器具製造業	5	347	72,195	168,490	255,553
秘匿欄	-	-	171,467	160,885	536,627
28 電子部品・デバイス・電子回路	8	417	160,892	191,006	402,998
2841 電子回路基板製造業	1	74	X	X	X
2842 電子回路実装基板製造業	1	76	X	X	X
2851 電源ユニット・高周波ユニット・ コントロールユニット製造業	1	78	X	X	X
2899 その他の電子部品・デバイス・ 電子回路製造業	5	189	67,660	71,944	137,341
秘匿欄	-	-	93,232	119,062	265,657
29 電気機械器具	29	883	345,207	846,340	1,568,510
2912 変圧器類製造業(電子機器用を除く)	1	12	X	X	X
2914 配電盤・電力制御装置製造業	8	213	106,793	112,007	324,152
2922 内燃機関電装品製造業	4	197	58,314	71,977	167,781
2932 空調・住宅関連機器製造業	12	325	95,850	493,280	657,909
2942 電気照明器具製造業	1	4	X	X	X
2969 その他の電子応用装置製造業	1	72	X	X	X
2971 電気計測器製造業(別掲を除く)	1	18	X	X	X
2972 工業計器製造業	1	42	X	X	X
秘匿欄	-	-	84,250	169,076	418,668

産業細分類	事業所数	従業者数 (人)	現金給与 総額 (万円)	原材料 使用額等 (万円)	製造品 出荷額等 (万円)
30 情報通信機械器具	1	11	X	X	X
3023 電気音響機械器具製造業	1	11	X	X	X
秘匿欄	-	-	X	X	X
31 輸送用機械器具	30	6,646	4,714,931	14,991,668	23,949,690
3112 自動車車体・付随車製造業	1	85	X	X	X
3113 自動車部分品・附属品製造業	27	6,527	4,666,576	14,752,667	23,618,056
3159 その他の産業用運搬車両・同部分品・ 附属品製造業	1	22	X	X	X
3199 他に分類されない輸送用機械器具 製造業	1	12	X	X	X
秘匿欄	-	-	48,355	239,001	331,634
32 その他の製品	19	306	121,498	314,631	600,617
3269 その他の事務用品製造業	1	6	X	X	X
3282 畳製造業	1	27	X	X	X
3289 その他の生活雑貨製品製造業	1	25	X	X	X
3292 看板・標識機製造業	3	30	7,194	17,655	41,129
3293 パレット製造業	7	88	31,418	92,538	223,335
3295 工業用模型製造業	4	82	48,362	105,075	193,278
3299 他に分類されないその他の製品製造業	2	48	X	X	X
秘匿欄	-	-	34,524	99,363	142,875

IV 地区別統計表

地区別・産業別・事業所数、従業者数、製造品出荷額等（従業者4人以上の事業所）

（吉 原）

産業中分類	事業所数	構成比	従業者数 (人)	構成比	製造品 出荷額等 (万円)	構成比	粗付加 価値額 (万円)	構成比	1事業所当 り出荷額等 (万円)
総 数	48	100.0%	3,528	100.0%	20,425,310	100.0%	6,972,353	100.0%	425,527
09 食 料 品	3	6.3%	423	12.0%	2,757,519	13.5%	530,640	7.6%	919,173
10 飲料・たばこ・飼料	-	-	-	-	-	-	-	-	-
11 織 維 工 業	6	12.5%	59	1.7%	51,443	0.3%	28,516	0.4%	8,574
12 木材・木製品	-	-	-	-	-	-	-	-	-
13 家具・装備品	2	4.2%	15	0.4%	X	X	X	X	X
14 パルプ・紙	9	18.8%	613	17.4%	5,274,715	25.8%	1,554,371	22.3%	586,079
15 印 刷	-	-	-	-	-	-	-	-	-
16 化 学 工 業	2	4.2%	431	12.2%	X	X	X	X	X
17 石 油 ・ 石 炭	-	-	-	-	-	-	-	-	-
18 プラスチック製品	3	6.3%	72	2.0%	205,074	1.0%	125,817	1.8%	68,358
19 ゴ ム 製 品	-	-	-	-	-	-	-	-	-
20 なめし革・同製品	-	-	-	-	-	-	-	-	-
21 窯 業 ・ 土 石	2	4.2%	27	0.8%	X	X	X	X	X
22 鉄 鋼 業	-	-	-	-	-	-	-	-	-
23 非 鉄 金 属	-	-	-	-	-	-	-	-	-
24 金 属 製 品	3	6.3%	27	0.8%	87,480	0.4%	46,874	0.7%	29,160
25 は ん 用 機 械	2	4.2%	11	0.3%	X	X	X	X	X
26 生 産 用 機 械	12	25.0%	279	7.9%	473,324	2.3%	264,937	3.8%	39,444
27 業 務 用 機 械	-	-	-	-	-	-	-	-	-
28 電 子 部 品 ・ デ バ イ ス	-	-	-	-	-	-	-	-	-
29 電 気 機 械	1	2.1%	11	0.3%	X	X	X	X	X
30 情 報 通 信 機 械	-	-	-	-	-	-	-	-	-
31 輸 送 機 械	2	4.2%	1,551	44.0%	X	X	X	X	X
32 そ の 他	1	2.1%	9	0.3%	X	X	X	X	X
秘 匿 欄	-	-	-	-	11,575,755	56.7%	4,421,198	63.4%	-

_印は重化学工業

(伝 法)

産業中分類	事業所数	構成比	従業者数 (人)	構成比	製造品 出荷額等 (万円)	構成比	粗付加 価値額 (万円)	構成比	1事業所当 り出荷額等 (万円)
総 数	29	100.0%	1,019	100.0%	3,011,286	100.0%	957,166	100.0%	103,837
09 食 料 品	1	3.4%	399	39.2%	X	X	X	X	X
10 飲料・たばこ・飼料	1	3.4%	17	1.7%	X	X	X	X	X
11 織 維 工 業	2	6.9%	17	1.7%	X	X	X	X	X
12 木材・木製品	-	-	-	-	-	-	-	-	-
13 家具・装備品	-	-	-	-	-	-	-	-	-
14 パルプ・紙	13	44.8%	287	28.2%	1,178,365	39.1%	334,919	35.0%	90,643
15 印 刷	1	3.4%	9	0.9%	X	X	X	X	X
16 化 学 工 業	-	-	-	-	-	-	-	-	-
17 石 油 ・ 石 炭	-	-	-	-	-	-	-	-	-
18 プラスチック製品	1	3.4%	99	9.7%	X	X	X	X	X
19 ゴ ム 製 品	-	-	-	-	-	-	-	-	-
20 なめし革・同製品	-	-	-	-	-	-	-	-	-
21 窯 業 ・ 土 石	-	-	-	-	-	-	-	-	-
22 鉄 鋼 業	-	-	-	-	-	-	-	-	-
23 非 鉄 金 属	-	-	-	-	-	-	-	-	-
24 金 属 製 品	1	3.4%	7	0.7%	X	X	X	X	X
25 は ん 用 機 械	-	-	-	-	-	-	-	-	-
26 生 産 用 機 械	5	17.2%	92	9.0%	287,492	9.5%	88,660	9.3%	57,498
27 業 務 用 機 械	-	-	-	-	-	-	-	-	-
28 電 子 部 品 ・ デ バ イ ス	-	-	-	-	-	-	-	-	-
29 電 気 機 械	-	-	-	-	-	-	-	-	-
30 情 報 通 信 機 械	-	-	-	-	-	-	-	-	-
31 輸 送 機 械	1	3.4%	43	4.2%	X	X	X	X	X
32 そ の 他	3	10.3%	49	4.8%	78,819	2.6%	31,968	3.3%	26,273
秘 匿 欄	-	-	-	-	1,466,610	48.7%	501,619	52.4%	-

_印は重化学工業

(今 泉)

産業中分類	事業所数	構成比	従業者数 (人)	構成比	製造品 出荷額等 (万円)	構成比	粗付加 価値額 (万円)	構成比	1事業所当 り出荷額等 (万円)
総 数	106	100.0%	6,480	100.0%	19,276,458	100.0%	7,712,177	100.0%	181,853
09 食 料 品	3	2.8%	131	2.0%	216,371	1.1%	151,523	2.0%	72,124
10 飲料・たばこ・飼料	-	-	-	-	-	-	-	-	-
11 織 維 工 業	1	0.9%	5	0.1%	X	X	X	X	X
12 木材・木製品	1	0.9%	35	0.5%	X	X	X	X	X
13 家具・装備品	-	-	-	-	-	-	-	-	-
14 パ ル プ ・ 紙	46	43.4%	1,629	25.1%	6,231,024	32.3%	2,252,904	29.2%	135,457
15 印 刷	6	5.7%	85	1.3%	192,021	1.0%	70,060	0.9%	32,004
16 化 学 工 業	3	2.8%	32	0.5%	133,820	0.7%	53,570	0.7%	44,607
17 石 油 ・ 石 炭	-	-	-	-	-	-	-	-	-
18 プラスチック製品	6	5.7%	152	2.3%	319,006	1.7%	121,941	1.6%	53,168
19 ゴ ム 製 品	1	0.9%	16	0.2%	X	X	X	X	X
20 なめし革・同製品	-	-	-	-	-	-	-	-	-
21 窯 業 ・ 土 石	1	0.9%	14	0.2%	X	X	X	X	X
22 鉄 鋼 業	1	0.9%	23	0.4%	X	X	X	X	X
23 非 鉄 金 属	1	0.9%	9	0.1%	X	X	X	X	X
24 金 属 製 品	5	4.7%	40	0.6%	47,141	0.2%	29,206	0.4%	9,428
25 は ん 用 機 械	7	6.6%	131	2.0%	237,231	1.2%	140,096	1.8%	33,890
26 生 産 用 機 械	13	12.3%	511	7.9%	1,264,309	6.6%	501,740	6.5%	97,255
27 業 務 用 機 械	-	-	-	-	-	-	-	-	-
28 電 子 部 品 ・ デ バ イ ス	-	-	-	-	-	-	-	-	-
29 電 気 機 械	2	1.9%	101	1.6%	X	X	X	X	X
30 情 報 通 信 機 械	1	0.9%	11	0.2%	X	X	X	X	X
31 輸 送 機 械	7	6.6%	3,544	54.7%	10,181,311	52.8%	4,184,569	54.3%	1,454,473
32 そ の 他	1	0.9%	11	0.2%	X	X	X	X	X
秘 匿 欄	-	-	-	-	454,224	2.4%	206,568	2.7%	-

_印は重化学工業

(広 見)

産業中分類	事業所数	構成比	従業者数 (人)	構成比	製造品 出荷額等 (万円)	構成比	粗付加 価値額 (万円)	構成比	1事業所当 り出荷額等 (万円)
総 数	13	100.0%	237	100.0%	396,484	100.0%	164,328	100.0%	30,499
09 食 料 品	-	-	-	-	-	-	-	-	-
10 飲料・たばこ・飼料	-	-	-	-	-	-	-	-	-
11 織 維 工 業	-	-	-	-	-	-	-	-	-
12 木材・木製品	1	7.7%	10	4.2%	X	X	X	X	X
13 家具・装備品	-	-	-	-	-	-	-	-	-
14 パルプ・紙	4	30.8%	41	17.3%	69,624	17.6%	27,381	16.7%	17,406
15 印 刷	1	7.7%	5	2.1%	X	X	X	X	X
16 化 学 工 業	-	-	-	-	-	-	-	-	-
17 石 油 ・ 石 炭	-	-	-	-	-	-	-	-	-
18 プラスチック製品	1	7.7%	8	3.4%	X	X	X	X	X
19 ゴ ム 製 品	-	-	-	-	-	-	-	-	-
20 なめし革・同製品	-	-	-	-	-	-	-	-	-
21 窯 業 ・ 土 石	2	15.4%	32	13.5%	X	X	X	X	X
22 鉄 鋼 業	-	-	-	-	-	-	-	-	-
23 非 鉄 金 属	-	-	-	-	-	-	-	-	-
24 金 属 製 品	-	-	-	-	-	-	-	-	-
25 は ん 用 機 械	-	-	-	-	-	-	-	-	-
26 生 産 用 機 械	2	15.4%	29	12.2%	X	X	X	X	X
27 業 務 用 機 械	-	-	-	-	-	-	-	-	-
28 電 子 部 品 ・ デ バ イ ス	1	7.7%	76	32.1%	X	X	X	X	X
29 電 気 機 械	1	7.7%	36	15.2%	X	X	X	X	X
30 情 報 通 信 機 械	-	-	-	-	-	-	-	-	-
31 輸 送 機 械	-	-	-	-	-	-	-	-	-
32 そ の 他	-	-	-	-	-	-	-	-	-
秘 匿 欄	-	-	-	-	326,860	82.4%	136,947	83.3%	-

_印は重化学工業

(元 吉 原)

産業中分類	事業所数	構成比	従業者数 (人)	構成比	製造品 出荷額等 (万円)	構成比	粗付加 価値額 (万円)	構成比	1事業所当 り出荷額等 (万円)
総 数	37	100.0%	1,801	100.0%	6,416,490	100.0%	3,233,363	100.0%	173,419
09 食 料 品	3	8.1%	230	12.8%	473,653	7.4%	176,452	5.5%	157,884
10 飲料・たばこ・飼料	-	-	-	-	-	-	-	-	-
11 織 維 工 業	3	8.1%	18	1.0%	9,486	0.1%	5,030	0.2%	3,162
12 木材・木製品	-	-	-	-	-	-	-	-	-
13 家具・装備品	-	-	-	-	-	-	-	-	-
14 パ ル プ ・ 紙	4	10.8%	131	7.3%	596,335	9.3%	197,290	6.1%	149,084
15 印 刷	1	2.7%	24	1.3%	X	X	X	X	X
16 化 学 工 業	3	8.1%	305	16.9%	2,513,224	39.2%	1,651,884	51.1%	837,741
17 石 油 ・ 石 炭	1	2.7%	9	0.5%	X	X	X	X	X
18 プラスチック製品	6	16.2%	146	8.1%	646,058	10.1%	144,421	4.5%	107,676
19 ゴ ム 製 品	-	-	-	-	-	-	-	-	-
20 なめし革・同製品	-	-	-	-	-	-	-	-	-
21 窯 業 ・ 土 石	2	5.4%	51	2.8%	X	X	X	X	X
22 鉄 鋼 業	1	2.7%	22	1.2%	X	X	X	X	X
23 非 鉄 金 属	1	2.7%	15	0.8%	X	X	X	X	X
24 金 属 製 品	7	18.9%	523	29.0%	1,071,922	16.7%	694,715	21.5%	153,132
25 は ん 用 機 械	-	-	-	-	-	-	-	-	-
26 生 産 用 機 械	-	-	-	-	-	-	-	-	-
27 業 務 用 機 械	2	5.4%	41	2.3%	X	X	X	X	X
28 電 子 部 品 ・ デ バ イ ス	-	-	-	-	-	-	-	-	-
29 電 気 機 械	1	2.7%	45	2.5%	X	X	X	X	X
30 情 報 通 信 機 械	-	-	-	-	-	-	-	-	-
31 輸 送 機 械	1	2.7%	233	12.9%	X	X	X	X	X
32 そ の 他	1	2.7%	8	0.4%	X	X	X	X	X
秘 匿 欄	-	-	-	-	1,105,812	17.2%	363,571	11.2%	-

_印は重化学工業

(須 津)

産業中分類	事業所数	構成比	従業者数 (人)	構成比	製造品 出荷額等 (万円)	構成比	粗付加 価値額 (万円)	構成比	1事業所当 り出荷額等 (万円)
総 数	30	100.0%	868	100.0%	2,511,374	100.0%	735,930	100.0%	83,712
09 食 料 品	1	3.3%	50	5.8%	X	X	X	X	X
10 飲料・たばこ・飼料	3	10.0%	152	17.5%	992,273	39.5%	99,178	13.5%	330,758
11 織 維 工 業	2	6.7%	79	9.1%	X	X	X	X	X
12 木材・木製品	-	-	-	-	-	-	-	-	-
13 家具・装備品	-	-	-	-	-	-	-	-	-
14 パルプ・紙	5	16.7%	111	12.8%	185,274	7.4%	67,729	9.2%	37,055
15 印 刷	1	3.3%	5	0.6%	X	X	X	X	X
16 化 学 工 業	2	6.7%	49	5.6%	X	X	X	X	X
17 石 油 ・ 石 炭	-	-	-	-	-	-	-	-	-
18 プラスチック製品	4	13.3%	94	10.8%	121,080	4.8%	51,076	6.9%	30,270
19 ゴ ム 製 品	-	-	-	-	-	-	-	-	-
20 なめし革・同製品	-	-	-	-	-	-	-	-	-
21 窯 業 ・ 土 石	1	3.3%	15	1.7%	X	X	X	X	X
22 鉄 鋼 業	2	6.7%	191	22.0%	X	X	X	X	X
23 非 鉄 金 属	-	-	-	-	-	-	-	-	-
24 金 属 製 品	7	23.3%	86	9.9%	206,782	8.2%	69,010	9.4%	29,540
25 は ん 用 機 械	-	-	-	-	-	-	-	-	-
26 生 産 用 機 械	-	-	-	-	-	-	-	-	-
27 業 務 用 機 械	-	-	-	-	-	-	-	-	-
28 電 子 部 品 ・ デ バ イ ス	-	-	-	-	-	-	-	-	-
29 電 気 機 械	1	3.3%	21	2.4%	X	X	X	X	X
30 情 報 通 信 機 械	-	-	-	-	-	-	-	-	-
31 輸 送 機 械	1	3.3%	15	1.7%	X	X	X	X	X
32 そ の 他	-	-	-	-	-	-	-	-	-
秘 匿 欄	-	-	-	-	1,005,965	40.1%	448,937	61.0%	-

_印は重化学工業

(浮 島)

産業中分類	事業所数	構成比	従業者数 (人)	構成比	製造品 出荷額等 (万円)	構成比	粗付加 価値額 (万円)	構成比	1事業所当 り出荷額等 (万円)
総 数	6	100.0%	68	100.0%	130,496	100.0%	51,492	100.0%	21,749
09 食 料 品	-	-	-	-	-	-	-	-	-
10 飲料・たばこ・飼料	1	16.7%	24	35.3%	X	X	X	X	X
11 織 維 工 業	-	-	-	-	-	-	-	-	-
12 木材・木製品	-	-	-	-	-	-	-	-	-
13 家具・装備品	-	-	-	-	-	-	-	-	-
14 パルプ・紙	1	16.7%	6	8.8%	X	X	X	X	X
15 印 刷	-	-	-	-	-	-	-	-	-
16 化 学 工 業	-	-	-	-	-	-	-	-	-
17 石 油 ・ 石 炭	-	-	-	-	-	-	-	-	-
18 プラスチック製品	1	16.7%	8	11.8%	X	X	X	X	X
19 ゴ ム 製 品	-	-	-	-	-	-	-	-	-
20 なめし革・同製品	-	-	-	-	-	-	-	-	-
21 窯 業 ・ 土 石	-	-	-	-	-	-	-	-	-
22 鉄 鋼 業	-	-	-	-	-	-	-	-	-
23 非 鉄 金 属	-	-	-	-	-	-	-	-	-
24 金 属 製 品	1	16.7%	14	20.6%	X	X	X	X	X
25 は ん 用 機 械	1	16.7%	10	14.7%	X	X	X	X	X
26 生 産 用 機 械	-	-	-	-	-	-	-	-	-
27 業 務 用 機 械	-	-	-	-	-	-	-	-	-
28 電 子 部 品 ・ デ バ イ ス	-	-	-	-	-	-	-	-	-
29 電 気 機 械	-	-	-	-	-	-	-	-	-
30 情 報 通 信 機 械	-	-	-	-	-	-	-	-	-
31 輸 送 機 械	1	16.7%	6	8.8%	X	X	X	X	X
32 そ の 他	-	-	-	-	-	-	-	-	-
秘 匿 欄	-	-	-	-	130,496	100.0%	51,492	100.0%	-

_印は重化学工業

(吉 永)

産業中分類	事業所数	構成比	従業者数 (人)	構成比	製造品 出荷額等 (万円)	構成比	粗付加 価値額 (万円)	構成比	1事業所当 り出荷額等 (万円)
総 数	56	100.0%	1,989	100.0%	9,595,245	100.0%	3,417,546	100.0%	171,344
09 食 料 品	3	5.4%	247	12.4%	284,924	3.0%	101,725	3.0%	94,975
10 飲料・たばこ・飼料	1	1.8%	5	0.3%	X	X	X	X	X
11 織 維 工 業	-	-	-	-	-	-	-	-	-
12 木材・木製品	-	-	-	-	-	-	-	-	-
13 家具・装備品	-	-	-	-	-	-	-	-	-
14 パルプ・紙	25	44.6%	1,153	58.0%	6,768,005	70.5%	2,438,322	71.3%	270,720
15 印 刷	1	1.8%	24	1.2%	X	X	X	X	X
16 化 学 工 業	3	5.4%	136	6.8%	1,374,059	14.3%	455,154	13.3%	458,020
17 石 油 ・ 石 炭	-	-	-	-	-	-	-	-	-
18 プラスチック製品	6	10.7%	249	12.5%	489,192	5.1%	197,870	5.8%	81,532
19 ゴ ム 製 品	1	1.8%	11	0.6%	X	X	X	X	X
20 なめし革・同製品	-	-	-	-	-	-	-	-	-
21 窯 業 ・ 土 石	-	-	-	-	-	-	-	-	-
22 鉄 鋼 業	-	-	-	-	-	-	-	-	-
23 非 鉄 金 属	-	-	-	-	-	-	-	-	-
24 金 属 製 品	7	12.5%	73	3.7%	453,404	4.7%	117,292	3.4%	64,772
25 は ん 用 機 械	1	1.8%	5	0.3%	X	X	X	X	X
26 生 産 用 機 械	6	10.7%	63	3.2%	107,297	1.1%	75,208	2.2%	17,883
27 業 務 用 機 械	-	-	-	-	-	-	-	-	-
28 電 子 部 品 ・ デ バ イ ス	-	-	-	-	-	-	-	-	-
29 電 気 機 械	-	-	-	-	-	-	-	-	-
30 情 報 通 信 機 械	-	-	-	-	-	-	-	-	-
31 輸 送 機 械	-	-	-	-	-	-	-	-	-
32 そ の 他	2	3.6%	23	1.2%	X	X	X	X	X
秘 匿 欄	-	-	-	-	118,364	1.2%	31,975	0.9%	-

_印は重化学工業

(原 田)

産業中分類	事業所数	構成比	従業者数 (人)	構成比	製造品 出荷額等 (万円)	構成比	粗付加 価値額 (万円)	構成比	1事業所当 り出荷額等 (万円)
総 数	22	100.0%	907	100.0%	3,675,557	100.0%	1,259,061	100.0%	167,071
09 食 料 品	-	-	-	-	-	-	-	-	-
10 飲料・たばこ・飼料	-	-	-	-	-	-	-	-	-
11 織 維 工 業	-	-	-	-	-	-	-	-	-
12 木材・木製品	-	-	-	-	-	-	-	-	-
13 家具・装備品	-	-	-	-	-	-	-	-	-
14 パルプ・紙	16	72.7%	849	93.6%	3,579,569	97.4%	1,228,192	97.5%	223,723
15 印 刷	-	-	-	-	-	-	-	-	-
16 化 学 工 業	-	-	-	-	-	-	-	-	-
17 石 油 ・ 石 炭	-	-	-	-	-	-	-	-	-
18 プラスチック製品	3	13.6%	27	3.0%	29,789	0.8%	8,620	0.7%	9,930
19 ゴ ム 製 品	1	4.5%	6	0.7%	X	X	X	X	X
20 なめし革・同製品	-	-	-	-	-	-	-	-	-
21 窯 業 ・ 土 石	-	-	-	-	-	-	-	-	-
22 鉄 鋼 業	-	-	-	-	-	-	-	-	-
23 非 鉄 金 属	-	-	-	-	-	-	-	-	-
24 金 属 製 品	-	-	-	-	-	-	-	-	-
25 は ん 用 機 械	1	4.5%	7	0.8%	X	X	X	X	X
26 生 産 用 機 械	1	4.5%	18	2.0%	X	X	X	X	X
27 業 務 用 機 械	-	-	-	-	-	-	-	-	-
28 電 子 部 品 ・ デ バ イ ス	-	-	-	-	-	-	-	-	-
29 電 気 機 械	-	-	-	-	-	-	-	-	-
30 情 報 通 信 機 械	-	-	-	-	-	-	-	-	-
31 輸 送 機 械	-	-	-	-	-	-	-	-	-
32 そ の 他	-	-	-	-	-	-	-	-	-
秘 匿 欄	-	-	-	-	66,199	1.8%	22,249	1.8%	-

_印は重化学工業

(大 淵)

産業中分類	事業所数	構成比	従業者数 (人)	構成比	製造品 出荷額等 (万円)	構成比	粗付加 価値額 (万円)	構成比	1事業所当 り出荷額等 (万円)
総 数	77	100.0%	2,934	100.0%	8,399,288	100.0%	2,653,068	100.0%	109,082
09 食 料 品	7	9.1%	1,015	34.6%	1,912,178	22.8%	768,499	29.0%	273,168
10 飲料・たばこ・飼料	2	2.6%	17	0.6%	X	X	X	X	X
11 織 維 工 業	2	2.6%	16	0.5%	X	X	X	X	X
12 木材・木製品	5	6.5%	214	7.3%	1,296,818	15.4%	252,976	9.5%	259,364
13 家具・装備品	1	1.3%	8	0.3%	X	X	X	X	X
14 パ ル プ ・ 紙	13	16.9%	393	13.4%	1,142,464	13.6%	392,894	14.8%	87,882
15 印 刷	1	1.3%	44	1.5%	X	X	X	X	X
16 化 学 工 業	1	1.3%	97	3.3%	X	X	X	X	X
17 石 油 ・ 石 炭	-	-	-	-	-	-	-	-	-
18 プラスチック製品	3	3.9%	97	3.3%	62,301	0.7%	37,075	1.4%	20,767
19 ゴ ム 製 品	-	-	-	-	-	-	-	-	-
20 なめし革・同製品	-	-	-	-	-	-	-	-	-
21 窯 業 ・ 土 石	1	1.3%	14	0.5%	X	X	X	X	X
22 鉄 鋼 業	2	2.6%	84	2.9%	X	X	X	X	X
23 非 鉄 金 属	2	2.6%	39	1.3%	X	X	X	X	X
24 金 属 製 品	9	11.7%	96	3.3%	200,733	2.4%	122,263	4.6%	22,304
25 は ん 用 機 械	2	2.6%	28	1.0%	X	X	X	X	X
26 生 産 用 機 械	6	7.8%	100	3.4%	173,592	2.1%	86,521	3.3%	28,932
27 業 務 用 機 械	3	3.9%	199	6.8%	194,852	2.3%	138,996	5.2%	64,951
28 電 子 部 品 ・ デ バ イ ス	-	-	-	-	-	-	-	-	-
29 電 気 機 械	4	5.2%	169	5.8%	395,609	4.7%	86,037	3.2%	98,902
30 情 報 通 信 機 械	-	-	-	-	-	-	-	-	-
31 輸 送 機 械	6	7.8%	146	5.0%	185,896	2.2%	45,848	1.7%	30,983
32 そ の 他	7	9.1%	158	5.4%	361,350	4.3%	177,749	6.7%	51,621
秘 匿 欄	-	-	-	-	2,473,495	29.4%	544,210	20.5%	-

_印は重化学工業

(富士駅北)

産業中分類	事業所数	構成比	従業者数 (人)	構成比	製造品 出荷額等 (万円)	構成比	粗付加 価値額 (万円)	構成比	1事業所当 り出荷額等 (万円)
総 数	23	100.0%	994	100.0%	7,147,249	100.0%	2,822,907	100.0%	310,750
09 食 料 品	1	4.3%	202	20.3%	X	X	X	X	X
10 飲料・たばこ・飼料	-	-	-	-	-	-	-	-	-
11 織 維 工 業	-	-	-	-	-	-	-	-	-
12 木材・木製品	-	-	-	-	-	-	-	-	-
13 家具・装備品	-	-	-	-	-	-	-	-	-
14 パルプ・紙	6	26.1%	445	44.8%	5,542,871	77.6%	2,143,717	75.9%	923,812
15 印 刷	1	4.3%	16	1.6%	X	X	X	X	X
16 化 学 工 業	-	-	-	-	-	-	-	-	-
17 石 油 ・ 石 炭	-	-	-	-	-	-	-	-	-
18 プラスチック製品	5	21.7%	183	18.4%	355,911	5.0%	113,451	4.0%	71,182
19 ゴ ム 製 品	-	-	-	-	-	-	-	-	-
20 なめし革・同製品	-	-	-	-	-	-	-	-	-
21 窯 業 ・ 土 石	-	-	-	-	-	-	-	-	-
22 鉄 鋼 業	-	-	-	-	-	-	-	-	-
23 非 鉄 金 属	-	-	-	-	-	-	-	-	-
24 金 属 製 品	3	13.0%	79	7.9%	165,755	2.3%	69,872	2.5%	55,252
25 は ん 用 機 械	1	4.3%	5	0.5%	X	X	X	X	X
26 生 産 用 機 械	4	17.4%	30	3.0%	137,685	1.9%	42,549	1.5%	34,421
27 業 務 用 機 械	-	-	-	-	-	-	-	-	-
28 電 子 部 品 ・ デ バ イ ス	-	-	-	-	-	-	-	-	-
29 電 気 機 械	1	4.3%	27	2.7%	X	X	X	X	X
30 情 報 通 信 機 械	-	-	-	-	-	-	-	-	-
31 輸 送 機 械	1	4.3%	7	0.7%	X	X	X	X	X
32 そ の 他	-	-	-	-	-	-	-	-	-
秘 匿 欄	-	-	-	-	945,027	13.2%	453,318	16.1%	-

_印は重化学工業

(富士駅南)

産業中分類	事業所数	構成比	従業者数 (人)	構成比	製造品 出荷額等 (万円)	構成比	粗付加 価値額 (万円)	構成比	1事業所当 り出荷額等 (万円)
総 数	18	100.0%	2,332	100.0%	11,853,114	100.0%	2,926,435	100.0%	658,506
09 食 料 品	1	5.6%	17	0.7%	X	X	X	X	X
10 飲料・たばこ・飼料	-	-	-	-	-	-	-	-	-
11 織 維 工 業	-	-	-	-	-	-	-	-	-
12 木材・木製品	-	-	-	-	-	-	-	-	-
13 家具・装備品	-	-	-	-	-	-	-	-	-
14 パルプ・紙	2	11.1%	423	18.1%	X	X	X	X	X
15 印 刷	-	-	-	-	-	-	-	-	-
16 化 学 工 業	-	-	-	-	-	-	-	-	-
17 石 油 ・ 石 炭	-	-	-	-	-	-	-	-	-
18 プラスチック製品	3	16.7%	215	9.2%	517,794	4.4%	234,690	8.0%	172,598
19 ゴ ム 製 品	-	-	-	-	-	-	-	-	-
20 なめし革・同製品	-	-	-	-	-	-	-	-	-
21 窯 業 ・ 土 石	-	-	-	-	-	-	-	-	-
22 鉄 鋼 業	-	-	-	-	-	-	-	-	-
23 非 鉄 金 属	-	-	-	-	-	-	-	-	-
24 金 属 製 品	1	5.6%	7	0.3%	X	X	X	X	X
25 は ん 用 機 械	3	16.7%	1,206	51.7%	4,654,313	39.3%	669,953	22.9%	1,551,438
26 生 産 用 機 械	4	22.2%	314	13.5%	915,602	7.7%	498,817	17.0%	228,901
27 業 務 用 機 械	-	-	-	-	-	-	-	-	-
28 電 子 部 品 ・ デ バ イ ス	1	5.6%	78	3.3%	X	X	X	X	X
29 電 気 機 械	3	16.7%	72	3.1%	135,815	1.1%	17,306	0.6%	45,272
30 情 報 通 信 機 械	-	-	-	-	-	-	-	-	-
31 輸 送 機 械	-	-	-	-	-	-	-	-	-
32 そ の 他	-	-	-	-	-	-	-	-	-
秘 匿 欄	-	-	-	-	5,629,590	47.5%	1,505,669	51.5%	-

_印は重化学工業

(田子浦)

産業中分類	事業所数	構成比	従業者数 (人)	構成比	製造品 出荷額等 (万円)	構成比	粗付加 価値額 (万円)	構成比	1事業所当 り出荷額等 (万円)
総 数	30	100.0%	1,633	100.0%	13,764,278	100.0%	4,999,342	100.0%	458,809
09 食 料 品	1	3.3%	4	0.2%	X	X	X	X	X
10 飲料・たばこ・飼料	-	-	-	-	-	-	-	-	-
11 織 維 工 業	-	-	-	-	-	-	-	-	-
12 木材・木製品	-	-	-	-	-	-	-	-	-
13 家具・装備品	1	3.3%	5	0.3%	X	X	X	X	X
14 パルプ・紙	6	20.0%	219	13.4%	1,028,765	7.5%	288,771	5.8%	171,461
15 印 刷	-	-	-	-	-	-	-	-	-
16 化 学 工 業	7	23.3%	912	55.8%	11,640,523	84.6%	4,373,860	87.5%	1,662,932
17 石 油 ・ 石 炭	-	-	-	-	-	-	-	-	-
18 プラスチック製品	1	3.3%	18	1.1%	X	X	X	X	X
19 ゴ ム 製 品	-	-	-	-	-	-	-	-	-
20 なめし革・同製品	-	-	-	-	-	-	-	-	-
21 窯 業 ・ 土 石	-	-	-	-	-	-	-	-	-
22 鉄 鋼 業	-	-	-	-	-	-	-	-	-
23 非 鉄 金 属	-	-	-	-	-	-	-	-	-
24 金 属 製 品	-	-	-	-	-	-	-	-	-
25 は ん 用 機 械	2	6.7%	65	4.0%	X	X	X	X	X
26 生 産 用 機 械	6	20.0%	209	12.8%	575,919	4.2%	159,066	3.2%	95,987
27 業 務 用 機 械	-	-	-	-	-	-	-	-	-
28 電 子 部 品 ・ デ バ イ ス	1	3.3%	66	4.0%	X	X	X	X	X
29 電 気 機 械	4	13.3%	50	3.1%	67,707	0.5%	41,805	0.8%	16,927
30 情 報 通 信 機 械	-	-	-	-	-	-	-	-	-
31 輸 送 機 械	1	3.3%	85	5.2%	X	X	X	X	X
32 そ の 他	-	-	-	-	-	-	-	-	-
秘 匿 欄	-	-	-	-	451,364	3.3%	135,840	2.7%	-

_印は重化学工業

(岩 松)

産業中分類	事業所数	構成比	従業者数 (人)	構成比	製造品 出荷額等 (万円)	構成比	粗付加 価値額 (万円)	構成比	1事業所当 り出荷額等 (万円)
総 数	5	100.0%	82	100.0%	128,237	100.0%	45,538	100.0%	25,647
09 食 料 品	-	-	-	-	-	-	-	-	-
10 飲料・たばこ・飼料	-	-	-	-	-	-	-	-	-
11 織 維 工 業	-	-	-	-	-	-	-	-	-
12 木材・木製品	-	-	-	-	-	-	-	-	-
13 家具・装備品	-	-	-	-	-	-	-	-	-
14 パルプ・紙	2	40.0%	45	54.9%	X	X	X	X	X
15 印 刷	-	-	-	-	-	-	-	-	-
16 化 学 工 業	-	-	-	-	-	-	-	-	-
17 石 油 ・ 石 炭	-	-	-	-	-	-	-	-	-
18 プラスチック製品	3	60.0%	37	45.1%	X	X	X	X	X
19 ゴ ム 製 品	-	-	-	-	-	-	-	-	-
20 なめし革・同製品	-	-	-	-	-	-	-	-	-
21 窯 業 ・ 土 石	-	-	-	-	-	-	-	-	-
22 鉄 鋼 業	-	-	-	-	-	-	-	-	-
23 非 鉄 金 属	-	-	-	-	-	-	-	-	-
24 金 属 製 品	-	-	-	-	-	-	-	-	-
25 は ん 用 機 械	-	-	-	-	-	-	-	-	-
26 生 産 用 機 械	-	-	-	-	-	-	-	-	-
27 業 務 用 機 械	-	-	-	-	-	-	-	-	-
28 電 子 部 品 ・ デ バ イ ス	-	-	-	-	-	-	-	-	-
29 電 気 機 械	-	-	-	-	-	-	-	-	-
30 情 報 通 信 機 械	-	-	-	-	-	-	-	-	-
31 輸 送 機 械	-	-	-	-	-	-	-	-	-
32 そ の 他	-	-	-	-	-	-	-	-	-
秘 匿 欄	-	-	-	-	128,237	100.0%	45,538	100.0%	-

_印は重化学工業

(鷹 岡)

産業中分類	事業所数	構成比	従業者数 (人)	構成比	製造品 出荷額等 (万円)	構成比	粗付加 価値額 (万円)	構成比	1事業所当 り出荷額等 (万円)
総 数	61	100.0%	2,416	100.0%	7,485,199	100.0%	2,916,362	100.0%	122,708
09 食 料 品	7	11.5%	485	20.1%	950,788	12.7%	467,931	16.0%	135,827
10 飲料・たばこ・飼料	1	1.6%	5	0.2%	X	X	X	X	X
11 織 維 工 業	-	-	-	-	-	-	-	-	-
12 木材・木製品	-	-	-	-	-	-	-	-	-
13 家具・装備品	-	-	-	-	-	-	-	-	-
14 パルプ・紙	19	31.1%	1,115	46.2%	5,015,833	67.0%	1,653,787	56.7%	263,991
15 印 刷	1	1.6%	4	0.2%	X	X	X	X	X
16 化 学 工 業	1	1.6%	129	5.3%	X	X	X	X	X
17 石 油 ・ 石 炭	-	-	-	-	-	-	-	-	-
18 プラスチック製品	2	3.3%	37	1.5%	X	X	X	X	X
19 ゴ ム 製 品	-	-	-	-	-	-	-	-	-
20 なめし革・同製品	-	-	-	-	-	-	-	-	-
21 窯 業 ・ 土 石	1	1.6%	60	2.5%	X	X	X	X	X
22 鉄 鋼 業	-	-	-	-	-	-	-	-	-
23 非 鉄 金 属	-	-	-	-	-	-	-	-	-
24 金 属 製 品	5	8.2%	96	4.0%	242,883	3.2%	82,280	2.8%	48,577
25 は ん 用 機 械	7	11.5%	78	3.2%	128,379	1.7%	85,753	2.9%	18,340
26 生 産 用 機 械	11	18.0%	125	5.2%	198,070	2.6%	111,739	3.8%	18,006
27 業 務 用 機 械	2	3.3%	166	6.9%	X	X	X	X	X
28 電 子 部 品 ・ デ バ イ ス	2	3.3%	103	4.3%	X	X	X	X	X
29 電 気 機 械	-	-	-	-	-	-	-	-	-
30 情 報 通 信 機 械	-	-	-	-	-	-	-	-	-
31 輸 送 機 械	1	1.6%	8	0.3%	X	X	X	X	X
32 そ の 他	1	1.6%	5	0.2%	X	X	X	X	X
秘 匿 欄	-	-	-	-	949,246	12.7%	514,872	17.7%	-

_印は重化学工業

(丘)

産業中分類	事業所数	構成比	従業者数 (人)	構成比	製造品 出荷額等 (万円)	構成比	粗付加 価値額 (万円)	構成比	1事業所当 り出荷額等 (万円)
総 数	24	100.0%	1,256	100.0%	3,709,480	100.0%	1,619,137	100.0%	154,562
09 食 料 品	2	8.3%	180	14.3%	X	X	X	X	X
10 飲料・たばこ・飼料	-	-	-	-	-	-	-	-	-
11 織 維 工 業	-	-	-	-	-	-	-	-	-
12 木材・木製品	-	-	-	-	-	-	-	-	-
13 家具・装備品	-	-	-	-	-	-	-	-	-
14 パルプ・紙	1	4.2%	9	0.7%	X	X	X	X	X
15 印 刷	-	-	-	-	-	-	-	-	-
16 化 学 工 業	1	4.2%	78	6.2%	X	X	X	X	X
17 石 油 ・ 石 炭	1	4.2%	17	1.4%	X	X	X	X	X
18 プラスチック製品	2	8.3%	249	19.8%	X	X	X	X	X
19 ゴ ム 製 品	-	-	-	-	-	-	-	-	-
20 なめし革・同製品	-	-	-	-	-	-	-	-	-
21 窯 業 ・ 土 石	1	4.2%	5	0.4%	X	X	X	X	X
22 鉄 鋼 業	1	4.2%	9	0.7%	X	X	X	X	X
23 非 鉄 金 属	-	-	-	-	-	-	-	-	-
24 金 属 製 品	2	8.3%	24	1.9%	X	X	X	X	X
25 は ん 用 機 械	4	16.7%	100	8.0%	100,897	2.7%	31,208	1.9%	25,224
26 生 産 用 機 械	4	16.7%	107	8.5%	107,660	2.9%	54,958	3.4%	26,915
27 業 務 用 機 械	1	4.2%	15	1.2%	X	X	X	X	X
28 電 子 部 品 ・ デ バ イ ス	-	-	-	-	-	-	-	-	-
29 電 気 機 械	2	8.3%	62	4.9%	X	X	X	X	X
30 情 報 通 信 機 械	-	-	-	-	-	-	-	-	-
31 輸 送 機 械	2	8.3%	401	31.9%	X	X	X	X	X
32 そ の 他	-	-	-	-	-	-	-	-	-
秘 匿 欄	-	-	-	-	3,500,923	94.4%	1,532,971	94.7%	-

_印は重化学工業

(神 戸)

産業中分類	事業所数	構成比	従業者数 (人)	構成比	製造品 出荷額等 (万円)	構成比	粗付加 価値額 (万円)	構成比	1事業所当 り出荷額等 (万円)
総 数	1	100.0%	18	100.0%	X	X	X	X	X
09 食 料 品	-	-	-	-	-	-	-	-	-
10 飲料・たばこ・飼料	-	-	-	-	-	-	-	-	-
11 織 維 工 業	-	-	-	-	-	-	-	-	-
12 木材・木製品	-	-	-	-	-	-	-	-	-
13 家具・装備品	-	-	-	-	-	-	-	-	-
14 パ ル プ ・ 紙	-	-	-	-	-	-	-	-	-
15 印 刷	-	-	-	-	-	-	-	-	-
16 化 学 工 業	-	-	-	-	-	-	-	-	-
17 石 油 ・ 石 炭	-	-	-	-	-	-	-	-	-
18 プラスチック製品	-	-	-	-	-	-	-	-	-
19 ゴ ム 製 品	-	-	-	-	-	-	-	-	-
20 なめし革・同製品	-	-	-	-	-	-	-	-	-
21 窯 業 ・ 土 石	-	-	-	-	-	-	-	-	-
22 鉄 鋼 業	-	-	-	-	-	-	-	-	-
23 非 鉄 金 属	-	-	-	-	-	-	-	-	-
24 金 属 製 品	-	-	-	-	-	-	-	-	-
25 は ん 用 機 械	-	-	-	-	-	-	-	-	-
26 生 産 用 機 械	-	-	-	-	-	-	-	-	-
27 業 務 用 機 械	-	-	-	-	-	-	-	-	-
28 電 子 部 品 ・ デ バ イ ス	-	-	-	-	-	-	-	-	-
29 電 気 機 械	-	-	-	-	-	-	-	-	-
30 情 報 通 信 機 械	-	-	-	-	-	-	-	-	-
31 輸 送 機 械	1	100.0%	18	100.0%	X	X	X	X	X
32 そ の 他	-	-	-	-	-	-	-	-	-
秘 匿 欄	-	-	-	-	X	X	X	X	-

_印は重化学工業

(富士南)

産業中分類	事業所数	構成比	従業者数 (人)	構成比	製造品 出荷額等 (万円)	構成比	粗付加 価値額 (万円)	構成比	1事業所当 り出荷額等 (万円)
総 数	95	100.0%	1,955	100.0%	5,100,432	100.0%	1,783,597	100.0%	53,689
09 食 料 品	6	6.3%	166	8.5%	194,467	3.8%	83,157	4.7%	32,411
10 飲料・たばこ・飼料	-	-	-	-	-	-	-	-	-
11 織 維 工 業	-	-	-	-	-	-	-	-	-
12 木材・木製品	1	1.1%	9	0.5%	X	X	X	X	X
13 家具・装備品	-	-	-	-	-	-	-	-	-
14 パルプ・紙	17	17.9%	405	20.7%	1,029,834	20.2%	405,812	22.8%	60,578
15 印 刷	2	2.1%	24	1.2%	X	X	X	X	X
16 化 学 工 業	2	2.1%	21	1.1%	X	X	X	X	X
17 石 油 ・ 石 炭	1	1.1%	9	0.5%	X	X	X	X	X
18 プラスチック製品	6	6.3%	173	8.8%	238,221	4.7%	64,383	3.6%	39,704
19 ゴ ム 製 品	-	-	-	-	-	-	-	-	-
20 なめし革・同製品	-	-	-	-	-	-	-	-	-
21 窯 業 ・ 土 石	3	3.2%	88	4.5%	133,541	2.6%	51,946	2.9%	44,514
22 鉄 鋼 業	5	5.3%	208	10.6%	1,501,622	29.4%	278,096	15.6%	300,324
23 非 鉄 金 属	1	1.1%	9	0.5%	X	X	X	X	X
24 金 属 製 品	15	15.8%	270	13.8%	600,133	11.8%	281,830	15.8%	40,009
25 は ん 用 機 械	6	6.3%	114	5.8%	179,307	3.5%	65,522	3.7%	29,885
26 生 産 用 機 械	23	24.2%	293	15.0%	506,390	9.9%	207,778	11.6%	22,017
27 業 務 用 機 械	-	-	-	-	-	-	-	-	-
28 電 子 部 品 ・ デ バ イ ス	-	-	-	-	-	-	-	-	-
29 電 気 機 械	3	3.2%	62	3.2%	323,951	6.4%	163,054	9.1%	107,984
30 情 報 通 信 機 械	-	-	-	-	-	-	-	-	-
31 輸 送 機 械	3	3.2%	79	4.0%	159,346	3.1%	59,896	3.4%	53,115
32 そ の 他	1	1.1%	25	1.3%	X	X	X	X	X
秘 匿 欄	-	-	-	-	233,620	4.6%	122,123	6.8%	-

_印は重化学工業

(天 間)

産業中分類	事業所数	構成比	従業者数 (人)	構成比	製造品 出荷額等 (万円)	構成比	粗付加 価値額 (万円)	構成比	1事業所当 り出荷額等 (万円)
総 数	20	100.0%	1,168	100.0%	3,716,910	100.0%	1,136,468	100.0%	185,846
09 食 料 品	-	-	-	-	-	-	-	-	-
10 飲料・たばこ・飼料	2	10.0%	16	1.4%	X	X	X	X	X
11 織 維 工 業	1	5.0%	10	0.9%	X	X	X	X	X
12 木材・木製品	1	5.0%	8	0.7%	X	X	X	X	X
13 家具・装備品	-	-	-	-	-	-	-	-	-
14 パルプ・紙	5	25.0%	349	29.9%	1,743,001	46.9%	523,555	46.1%	348,600
15 印 刷	-	-	-	-	-	-	-	-	-
16 化 学 工 業	4	20.0%	511	43.8%	1,559,218	41.9%	451,451	39.7%	389,805
17 石 油 ・ 石 炭	-	-	-	-	-	-	-	-	-
18 プラスチック製品	2	10.0%	21	1.8%	X	X	X	X	X
19 ゴ ム 製 品	-	-	-	-	-	-	-	-	-
20 なめし革・同製品	-	-	-	-	-	-	-	-	-
21 窯 業 ・ 土 石	-	-	-	-	-	-	-	-	-
22 鉄 鋼 業	-	-	-	-	-	-	-	-	-
23 非 鉄 金 属	-	-	-	-	-	-	-	-	-
24 金 属 製 品	1	5.0%	211	18.1%	X	X	X	X	X
25 は ん 用 機 械	3	15.0%	32	2.7%	35,781	1.0%	15,183	1.3%	11,927
26 生 産 用 機 械	1	5.0%	10	0.9%	X	X	X	X	X
27 業 務 用 機 械	-	-	-	-	-	-	-	-	-
28 電 子 部 品 ・ デ バ イ ス	-	-	-	-	-	-	-	-	-
29 電 気 機 械	-	-	-	-	-	-	-	-	-
30 情 報 通 信 機 械	-	-	-	-	-	-	-	-	-
31 輸 送 機 械	-	-	-	-	-	-	-	-	-
32 そ の 他	-	-	-	-	-	-	-	-	-
秘 匿 欄	-	-	-	-	378,910	10.2%	146,279	12.9%	-

_印は重化学工業

(吉 永 北)

産業中分類	事業所数	構成比	従業者数 (人)	構成比	製造品 出荷額等 (万円)	構成比	粗付加 価値額 (万円)	構成比	1事業所当 り出荷額等 (万円)
総 数	2	100.0%	48	100.0%	X	X	X	X	X
09 食 料 品	-	-	-	-	-	-	-	-	-
10 飲料・たばこ・飼料	-	-	-	-	-	-	-	-	-
11 織 維 工 業	-	-	-	-	-	-	-	-	-
12 木材・木製品	1	50.0%	11	22.9%	X	X	X	X	X
13 家具・装備品	-	-	-	-	-	-	-	-	-
14 パ ル プ ・ 紙	-	-	-	-	-	-	-	-	-
15 印 刷	-	-	-	-	-	-	-	-	-
16 化 学 工 業	-	-	-	-	-	-	-	-	-
17 石 油 ・ 石 炭	-	-	-	-	-	-	-	-	-
18 プラスチック製品	-	-	-	-	-	-	-	-	-
19 ゴ ム 製 品	-	-	-	-	-	-	-	-	-
20 なめし革・同製品	-	-	-	-	-	-	-	-	-
21 窯 業 ・ 土 石	-	-	-	-	-	-	-	-	-
22 鉄 鋼 業	-	-	-	-	-	-	-	-	-
23 非 鉄 金 属	-	-	-	-	-	-	-	-	-
24 金 属 製 品	1	50.0%	37	77.1%	X	X	X	X	X
25 は ん 用 機 械	-	-	-	-	-	-	-	-	-
26 生 産 用 機 械	-	-	-	-	-	-	-	-	-
27 業 務 用 機 械	-	-	-	-	-	-	-	-	-
28 電 子 部 品 ・ デ バ イ ス	-	-	-	-	-	-	-	-	-
29 電 気 機 械	-	-	-	-	-	-	-	-	-
30 情 報 通 信 機 械	-	-	-	-	-	-	-	-	-
31 輸 送 機 械	-	-	-	-	-	-	-	-	-
32 そ の 他	-	-	-	-	-	-	-	-	-
秘 匿 欄	-	-	-	-	X	X	X	X	X

_印は重化学工業

(青葉台)

産業中分類	事業所数	構成比	従業者数 (人)	構成比	製造品 出荷額等 (万円)	構成比	粗付加 価値額 (万円)	構成比	1事業所当 り出荷額等 (万円)
総数	4	100.0%	114	100.0%	230,527	100.0%	124,143	100.0%	57,632
09 食料品	-	-	-	-	-	-	-	-	-
10 飲料・たばこ・飼料	-	-	-	-	-	-	-	-	-
11 繊維工業	-	-	-	-	-	-	-	-	-
12 木材・木製品	-	-	-	-	-	-	-	-	-
13 家具・装備品	-	-	-	-	-	-	-	-	-
14 パルプ・紙	1	25.0%	7	6.1%	X	X	X	X	X
15 印刷	-	-	-	-	-	-	-	-	-
16 化学工業	-	-	-	-	-	-	-	-	-
17 石油・石炭	-	-	-	-	-	-	-	-	-
18 プラスチック製品	-	-	-	-	-	-	-	-	-
19 ゴム製品	-	-	-	-	-	-	-	-	-
20 なめし革・同製品	-	-	-	-	-	-	-	-	-
21 窯業・土石	-	-	-	-	-	-	-	-	-
22 鉄鋼業	-	-	-	-	-	-	-	-	-
23 非鉄金属	-	-	-	-	-	-	-	-	-
24 金属製品	-	-	-	-	-	-	-	-	-
25 はん用機械	-	-	-	-	-	-	-	-	-
26 生産用機械	2	50.0%	49	43.0%	X	X	X	X	X
27 業務用機械	-	-	-	-	-	-	-	-	-
28 電子部品・デバイス	-	-	-	-	-	-	-	-	-
29 電気機械	1	25.0%	58	50.9%	X	X	X	X	X
30 情報通信機械	-	-	-	-	-	-	-	-	-
31 輸送機械	-	-	-	-	-	-	-	-	-
32 その他	-	-	-	-	-	-	-	-	-
秘匿欄	-	-	-	-	230,527	100.0%	124,143	100.0%	-

_印は重化学工業

(岩 松 北)

産業中分類	事業所数	構成比	従業者数 (人)	構成比	製 造 品 出荷額等 (万円)	構成比	粗付加 価値額 (万円)	構成比	1事業所当 り出荷額等 (万円)
総 数	20	100.0%	415	100.0%	578,782	100.0%	271,006	100.0%	28,939
09 食 料 品	-	-	-	-	-	-	-	-	-
10 飲料・たばこ・飼料	3	15.0%	31	7.5%	18,061	3.1%	7,827	2.9%	6,020
11 織 維 工 業	-	-	-	-	-	-	-	-	-
12 木材・木製品	-	-	-	-	-	-	-	-	-
13 家具・装備品	-	-	-	-	-	-	-	-	-
14 パルプ・紙	1	5.0%	16	3.9%	X	X	X	X	X
15 印 刷	-	-	-	-	-	-	-	-	-
16 化 学 工 業	-	-	-	-	-	-	-	-	-
17 石 油 ・ 石 炭	-	-	-	-	-	-	-	-	-
18 プラスチック製品	-	-	-	-	-	-	-	-	-
19 ゴ ム 製 品	-	-	-	-	-	-	-	-	-
20 なめし革・同製品	-	-	-	-	-	-	-	-	-
21 窯 業 ・ 土 石	1	5.0%	9	2.2%	X	X	X	X	X
22 鉄 鋼 業	-	-	-	-	-	-	-	-	-
23 非 鉄 金 属	-	-	-	-	-	-	-	-	-
24 金 属 製 品	2	10.0%	58	14.0%	X	X	X	X	X
25 は ん 用 機 械	1	5.0%	29	7.0%	X	X	X	X	X
26 生 産 用 機 械	9	45.0%	198	47.7%	363,750	62.8%	155,616	57.4%	40,417
27 業 務 用 機 械	-	-	-	-	-	-	-	-	-
28 電 子 部 品 ・ デ バ イ ス	-	-	-	-	-	-	-	-	-
29 電 気 機 械	3	15.0%	74	17.8%	59,150	10.2%	30,890	11.4%	19,717
30 情 報 通 信 機 械	-	-	-	-	-	-	-	-	-
31 輸 送 機 械	-	-	-	-	-	-	-	-	-
32 そ の 他	-	-	-	-	-	-	-	-	-
秘 匿 欄	-	-	-	-	137,821	23.8%	76,673	28.3%	-

_印は重化学工業

(富士北)

産業中分類	事業所数	構成比	従業者数 (人)	構成比	製造品 出荷額等 (万円)	構成比	粗付加 価値額 (万円)	構成比	1事業所当 り出荷額等 (万円)
総 数	1	100.0%	446	100.0%	X	X	X	X	X
09 食 料 品	-	-	-	-	-	-	-	-	-
10 飲料・たばこ・飼料	-	-	-	-	-	-	-	-	-
11 織 維 工 業	-	-	-	-	-	-	-	-	-
12 木材・木製品	-	-	-	-	-	-	-	-	-
13 家具・装備品	-	-	-	-	-	-	-	-	-
14 パ ル プ ・ 紙	-	-	-	-	-	-	-	-	-
15 印 刷	-	-	-	-	-	-	-	-	-
16 化 学 工 業	-	-	-	-	-	-	-	-	-
17 石 油 ・ 石 炭	-	-	-	-	-	-	-	-	-
18 プラスチック製品	-	-	-	-	-	-	-	-	-
19 ゴ ム 製 品	-	-	-	-	-	-	-	-	-
20 なめし革・同製品	-	-	-	-	-	-	-	-	-
21 窯 業 ・ 土 石	-	-	-	-	-	-	-	-	-
22 鉄 鋼 業	-	-	-	-	-	-	-	-	-
23 非 鉄 金 属	-	-	-	-	-	-	-	-	-
24 金 属 製 品	-	-	-	-	-	-	-	-	-
25 は ん 用 機 械	-	-	-	-	-	-	-	-	-
26 生 産 用 機 械	-	-	-	-	-	-	-	-	-
27 業 務 用 機 械	-	-	-	-	-	-	-	-	-
28 電 子 部 品 ・ デ バ イ ス	-	-	-	-	-	-	-	-	-
29 電 気 機 械	-	-	-	-	-	-	-	-	-
30 情 報 通 信 機 械	-	-	-	-	-	-	-	-	-
31 輸 送 機 械	1	100.0%	446	100.0%	X	X	X	X	X
32 そ の 他	-	-	-	-	-	-	-	-	-
秘 匿 欄	-	-	-	-	X	X	X	X	X

_印は重化学工業

(富士川)

産業中分類	事業所数	構成比	従業者数 (人)	構成比	製造品 出荷額等 (万円)	構成比	粗付加 価値額 (万円)	構成比	1事業所当 り出荷額等 (万円)
総 数	27	100.0%	1,318	100.0%	8,646,004	100.0%	2,868,930	100.0%	320,222
09 食 料 品	-	-	-	-	-	-	-	-	-
10 飲料・たばこ・飼料	-	-	-	-	-	-	-	-	-
11 織 維 工 業	1	3.7%	6	0.5%	X	X	X	X	X
12 木材・木製品	1	3.7%	256	19.4%	X	X	X	X	X
13 家具・装備品	-	-	-	-	-	-	-	-	-
14 パルプ・紙	6	22.2%	381	28.9%	2,797,078	32.4%	1,598,989	55.7%	466,180
15 印 刷	-	-	-	-	-	-	-	-	-
16 化 学 工 業	2	7.4%	194	14.7%	X	X	X	X	X
17 石 油 ・ 石 炭	-	-	-	-	-	-	-	-	-
18 プラスチック製品	1	3.7%	28	2.1%	X	X	X	X	X
19 ゴ ム 製 品	1	3.7%	13	1.0%	X	X	X	X	X
20 なめし革・同製品	-	-	-	-	-	-	-	-	-
21 窯 業 ・ 土 石	2	7.4%	61	4.6%	X	X	X	X	X
22 鉄 鋼 業	1	3.7%	7	0.5%	X	X	X	X	X
23 非 鉄 金 属	-	-	-	-	-	-	-	-	-
24 金 属 製 品	2	7.4%	79	6.0%	X	X	X	X	X
25 は ん 用 機 械	2	7.4%	42	3.2%	X	X	X	X	X
26 生 産 用 機 械	5	18.5%	219	16.6%	184,467	2.1%	97,019	3.4%	36,893
27 業 務 用 機 械	-	-	-	-	-	-	-	-	-
28 電 子 部 品 ・ デ バ イ ス	1	3.7%	5	0.4%	X	X	X	X	X
29 電 気 機 械	1	3.7%	21	1.6%	X	X	X	X	X
30 情 報 通 信 機 械	-	-	-	-	-	-	-	-	-
31 輸 送 機 械	-	-	-	-	-	-	-	-	-
32 そ の 他	1	3.7%	6	0.5%	X	X	X	X	X
秘 匿 欄	-	-	-	-	5,664,459	65.5%	1,172,922	40.9%	-

_印は重化学工業

(松 野)

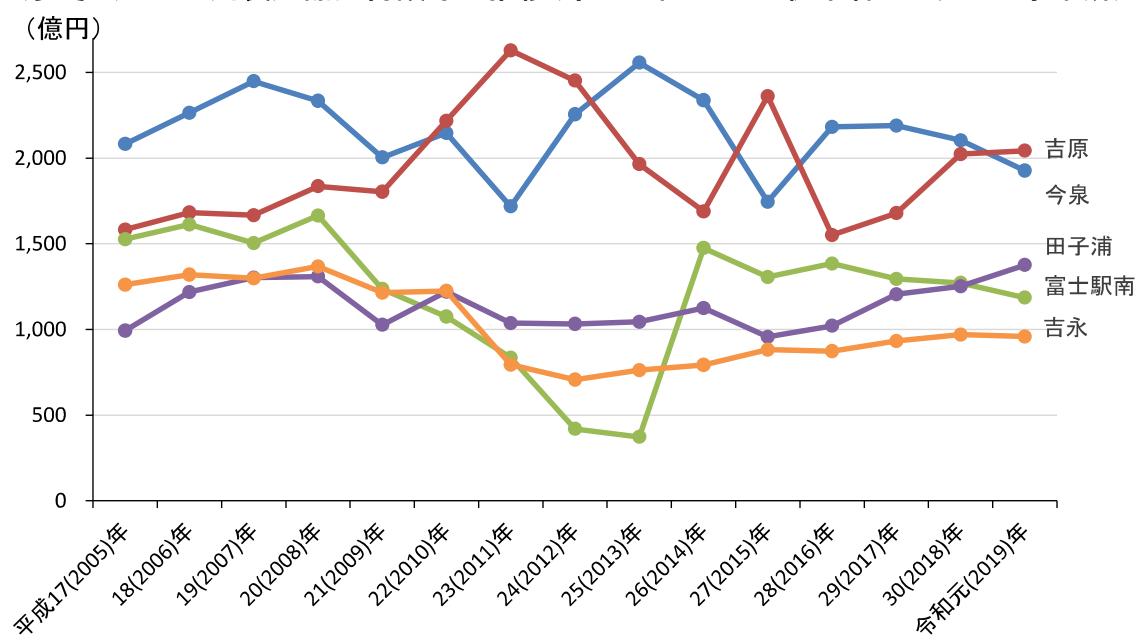
産業中分類	事業所数	構成比	従業者数 (人)	構成比	製造品 出荷額等 (万円)	構成比	粗付加 価値額 (万円)	構成比	1事業所当 り出荷額等 (万円)
総 数	16	100.0%	1,726	100.0%	3,976,722	100.0%	1,358,969	100.0%	248,545
09 食 料 品	1	6.3%	485	28.1%	X	X	X	X	X
10 飲料・たばこ・飼料	1	6.3%	317	18.4%	X	X	X	X	X
11 織 維 工 業	-	-	-	-	-	-	-	-	-
12 木材・木製品	1	6.3%	5	0.3%	X	X	X	X	X
13 家具・装備品	-	-	-	-	-	-	-	-	-
14 パルプ・紙	1	6.3%	49	2.8%	X	X	X	X	X
15 印 刷	-	-	-	-	-	-	-	-	-
16 化 学 工 業	-	-	-	-	-	-	-	-	-
17 石 油 ・ 石 炭	-	-	-	-	-	-	-	-	-
18 プラスチック製品	1	6.3%	215	12.5%	X	X	X	X	X
19 ゴ ム 製 品	-	-	-	-	-	-	-	-	-
20 なめし革・同製品	-	-	-	-	-	-	-	-	-
21 窯 業 ・ 土 石	-	-	-	-	-	-	-	-	-
22 鉄 鋼 業	-	-	-	-	-	-	-	-	-
23 非 鉄 金 属	-	-	-	-	-	-	-	-	-
24 金 属 製 品	3	18.8%	78	4.5%	185,152	4.7%	67,936	5.0%	61,717
25 は ん 用 機 械	-	-	-	-	-	-	-	-	-
26 生 産 用 機 械	1	6.3%	20	1.2%	X	X	X	X	X
27 業 務 用 機 械	2	12.5%	318	18.4%	X	X	X	X	X
28 電 子 部 品 ・ デ バ イ ス	2	12.5%	89	5.2%	X	X	X	X	X
29 電 気 機 械	1	6.3%	74	4.3%	X	X	X	X	X
30 情 報 通 信 機 械	-	-	-	-	-	-	-	-	-
31 輸 送 機 械	1	6.3%	64	3.7%	X	X	X	X	X
32 そ の 他	1	6.3%	12	0.7%	X	X	X	X	X
秘 匿 欄	-	-	-	-	3,791,570	95.3%	1,291,033	95.0%	-

_印は重化学工業

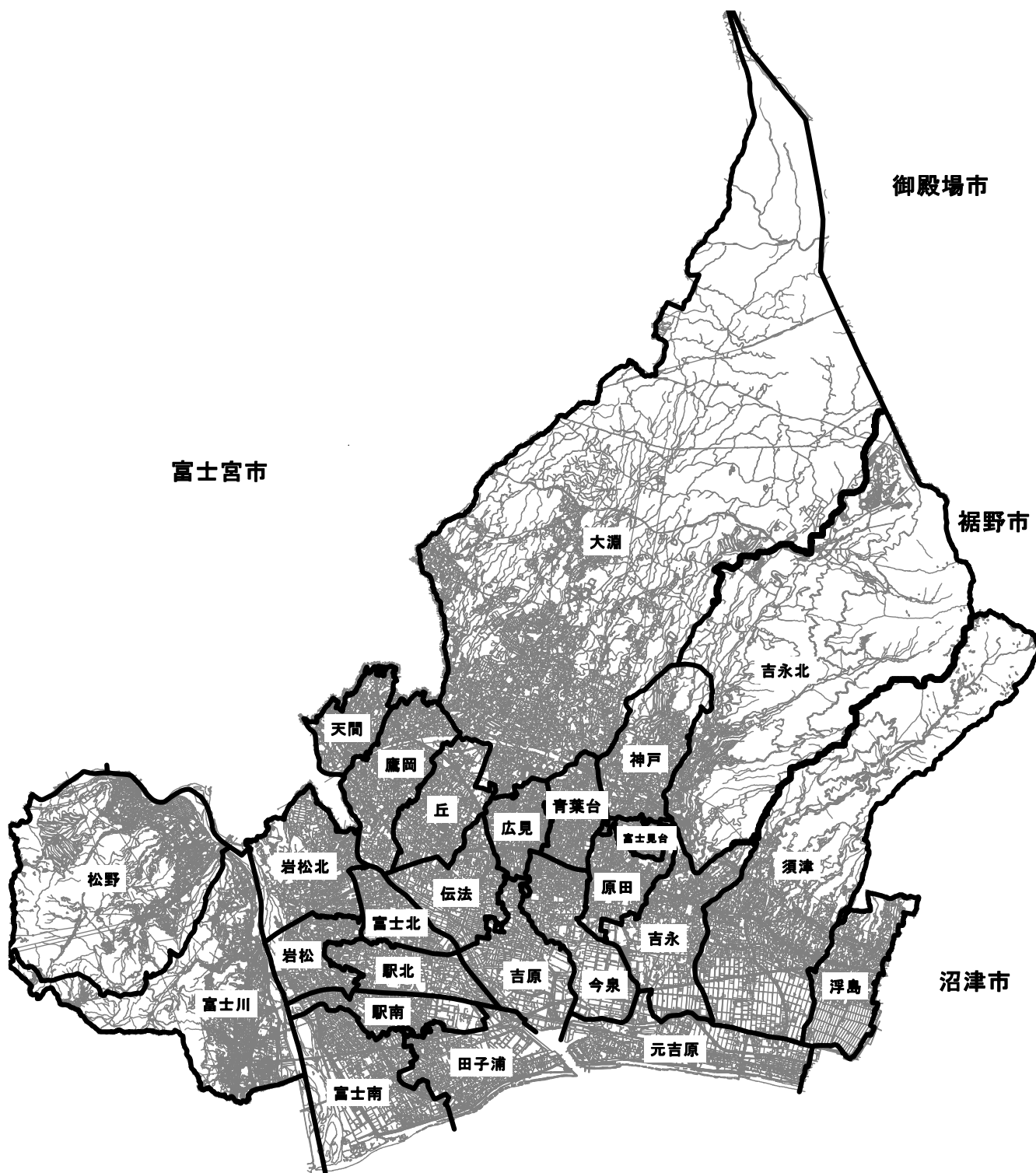
(参考1) 地区別一覧(従業員4人以上の事業所)

地区	事業所数	構成比	従業員数 (人)	構成比	製造品 出荷額等 (万円)	構成比	粗付加 価値額 (万円)	構成比
総数	771	100.0%	35,752	100.0%	142,504,833	100.0%	50,681,487	100.0%
吉原	48	6.2%	3,528	9.9%	20,425,310	14.3%	6,972,353	13.8%
今泉	29	3.8%	1,019	2.9%	3,011,286	2.1%	957,166	1.9%
田子浦	106	13.7%	6,480	18.1%	19,276,458	13.5%	7,712,177	15.2%
富士駅南	13	1.7%	237	0.7%	396,484	0.3%	164,328	0.3%
吉永	37	4.8%	1,801	5.0%	6,416,490	4.5%	3,233,363	6.4%
今泉	30	3.9%	868	2.4%	2,511,374	1.8%	735,930	1.5%
田子浦	6	0.8%	68	0.2%	130,496	0.1%	51,492	0.1%
吉原	56	7.3%	1,989	5.6%	9,595,245	6.7%	3,417,546	6.7%
今泉	22	2.9%	907	2.5%	3,675,557	2.6%	1,259,061	2.5%
田子浦	77	10.0%	2,934	8.2%	8,399,288	5.9%	2,653,068	5.2%
富士駅北	23	3.0%	994	2.8%	7,147,249	5.0%	2,822,907	5.6%
富士駅南	18	2.3%	2,332	6.5%	11,853,114	8.3%	2,926,435	5.8%
田子浦	30	3.9%	1,633	4.6%	13,764,278	9.7%	4,999,342	9.9%
岩松	5	0.6%	82	0.2%	128,237	0.1%	45,538	0.1%
鷹岡	61	7.9%	2,416	6.8%	7,485,199	5.3%	2,916,362	5.8%
丘	24	3.1%	1,256	3.5%	3,709,480	2.6%	1,619,137	3.2%
富士見台	-	-	-	-	-	-	-	-
神戸	1	0.1%	18	0.1%	X	X	X	X
富士南	95	12.3%	1,955	5.5%	5,100,432	3.6%	1,783,597	3.5%
天間	20	2.6%	1,168	3.3%	3,716,910	2.6%	1,136,468	2.2%
吉永北	2	0.3%	48	0.1%	X	X	X	X
青葉台	4	0.5%	114	0.3%	230,527	0.2%	124,143	0.2%
岩松北	20	2.6%	415	1.2%	578,782	0.4%	271,006	0.5%
富士北	1	0.1%	446	1.2%	X	X	X	X
富士川	27	3.5%	1,318	3.7%	8,646,004	6.1%	2,868,930	5.7%
松野	16	2.1%	1,726	4.8%	3,976,722	2.8%	1,358,969	2.7%
秘匿欄	-	-	-	-	2,329,911	1.6%	652,169	1.3%

(参考2) 地区別製造品出荷額等の推移(市内上位5地区・従業員4人以上の事業所)



V 地区別境界図



※地区の区分と、工業統計調査の調査区の区分は重なりあわない場合がある。

2020年 工業統計調査結果

令和4（2022）年3月発行

編集・発行 富士市総務部総務課
〒417-8601
富士市永田町1丁目100番地
TEL 0545-51-0123

富士市行政資料登録番号
R 3 - 7 5