

# 岳南広域都市計画図（富士市）

凡	例
行政区画	特別用途地区 (特別用途地区)
都市計画区域	①表のとおり 特別用途地区 (特別用途地区)
市街化区域	②表のとおり 高度地区
市街化調整区域	高度利用地区
用途地域	防火地域
第一種低層住居専用地域	準防火地域
第二種低層住居専用地域	臨港地区
第一種中高層住居専用地域	都市高速鉄道 道
第二種中高層住居専用地域	公
第一種住居地域	緑地・墓園/緑道
第二種住居地域	公共下水道排水区域
準住居地域	都市下水道排水区域
近隣商業地域	下水処理場
商業地域	供給・処理施設
準工業地域	土地区画整理事業(市施行)
工業地域	土地区画整理事業(組合施行)
工業専用地域	地区計画
	まちづくり申し合わせ
	第一種市街地再開発事業

①<特別用途地区(特定規模集客施設制限地区)の内容>

凡例	種類	集客施設の床面積の最高限度	対象となる用途地域
特1	特定規模集客施設制限地区(第一種)	5,000平方メートル	第二種住居地域
特2	特定規模集客施設制限地区(第二種)	3,000平方メートル	準工業地域 工業地域

※富士市建築条例により建築が制限されます。

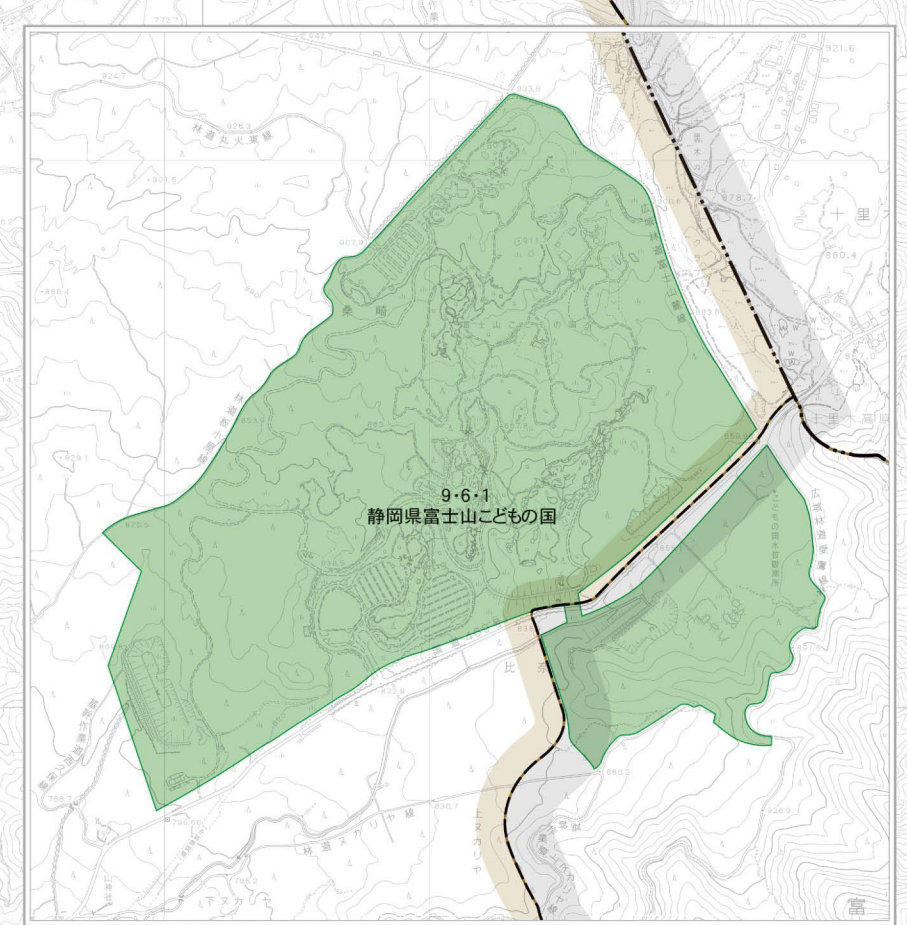
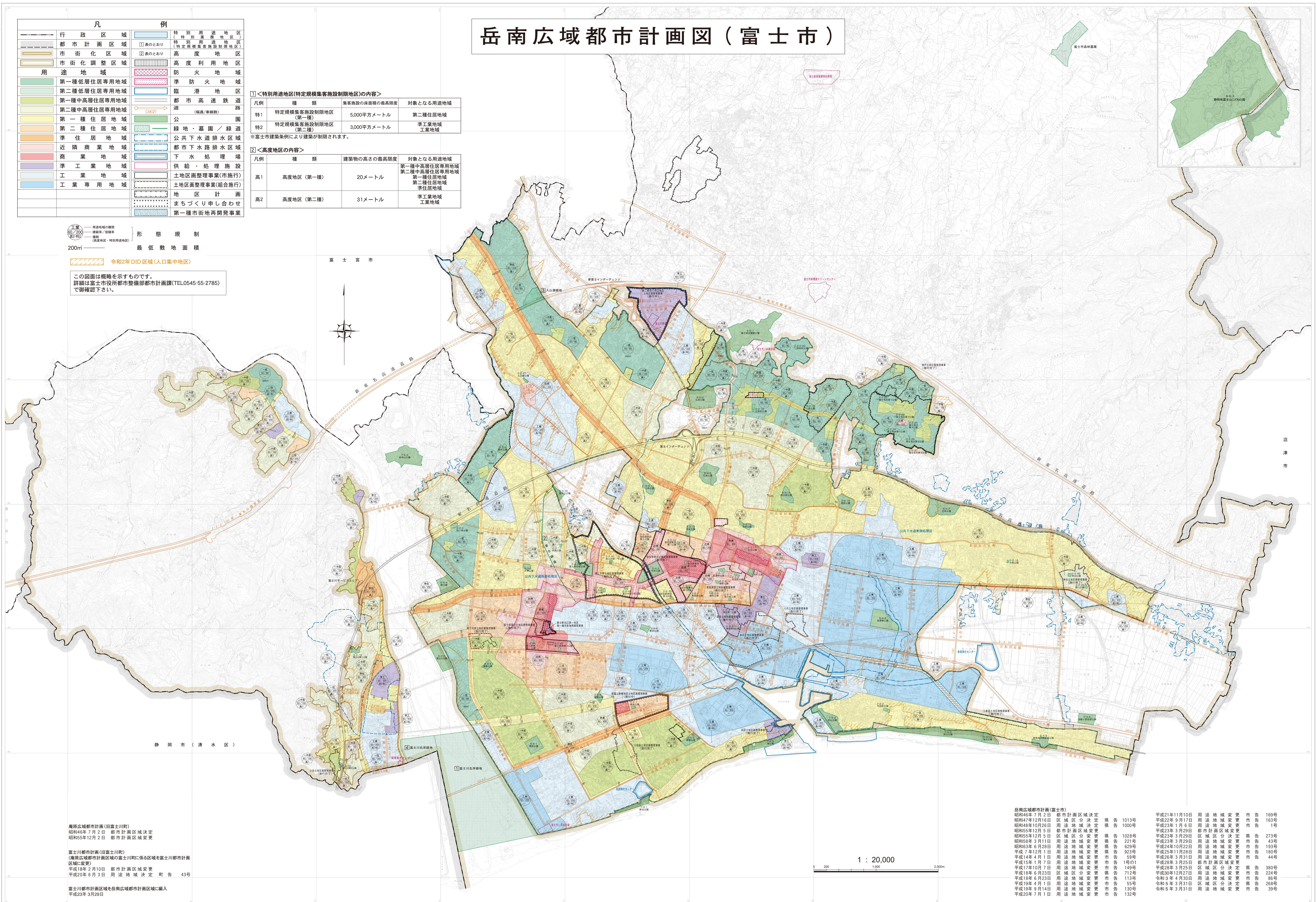
②<高度地区の内容>

凡例	種類	建築物の高さの最高限度	対象となる用途地域
高1	高度地区(第一種)	20メートル	第一種中高層住居専用地域 第一種住居地域 第二種住居地域 準住居地域
高2	高度地区(第二種)	31メートル	準工業地域 工業地域

工業  
0.5/200  
0.7/200  
1.0/200  
1.5/200  
2.0/200  
3.0/200  
5.0/200  
10.0/200  
20.0/200  
30.0/200  
50.0/200  
100.0/200  
200.0/200  
500.0/200  
1000.0/200

形態規制  
最低敷地面積

この図面は概略を示すものです。  
詳細は富士市役所都市整備部都市計画課(TEL.0545-55-2785)  
で御確認下さい。



岳南広域都市計画(旧富士川町)  
昭和46年7月2日 都市計画区域決定  
昭和55年12月2日 都市計画区域変更

富士川都市計画(旧富士川町)  
(岳南広域都市計画区域の富士川町に係る区域を富士川都市計画  
区域に変更)  
平成18年2月10日 都市計画区域変更  
平成20年6月3日 用途地域決定 町告 43号

富士川都市計画区域を岳南広域都市計画区域に編入  
平成23年3月29日

岳南広域都市計画(富士市)

昭和46年7月2日	都市計画区域決定	町告 1013号	平成21年11月10日	用途地域変更	町告 169号
昭和47年12月16日	区域区分決定	町告 1000号	平成22年9月17日	用途地域変更	町告 163号
昭和48年10月26日	用途地域決定	町告 1000号	平成23年1月6日	用途地域変更	町告 1号
昭和55年12月5日	都市計画区域変更	町告 1028号	平成23年3月29日	都市計画区域変更	町告 273号
昭和55年12月5日	区域区分変更	町告 221号	平成23年3月29日	用途地域変更	町告 43号
昭和55年3月11日	用途地域変更	町告 629号	平成24年10月22日	用途地域変更	町告 193号
昭和63年6月28日	用途地域変更	町告 923号	平成25年11月28日	用途地域変更	町告 180号
平成7年12月1日	用途地域変更	町告 59号	平成25年3月31日	用途地域変更	町告 44号
平成14年4月1日	用途地域変更	町告 1号/01	平成26年3月25日	都市計画区域変更	町告 380号
平成15年5月7日	用途地域変更	町告 149号	平成28年3月25日	区域区分決定	町告 224号
平成17年10月7日	用途地域変更	町告 712号	平成30年12月27日	用途地域変更	町告 89号
平成18年6月23日	区域区分変更	町告 55号	令和3年4月30日	区域区分決定	町告 268号
平成19年6月23日	用途地域変更	町告 130号	令和5年3月31日	用途地域変更	町告 39号
平成19年4月1日	用途地域変更	町告 132号			
平成19年9月14日	用途地域変更				
平成20年7月1日	用途地域変更				

1 : 20,000