

岳南広域都市計画臨港地区の変更(静岡県決定)

都市計画田子の浦臨港地区を次のように変更する。

名 称	面 積	備 考		
田子の浦臨港地区	約123ha	商港区	約66.7 ha	旅客又は一般の貨物を取り扱わせることを目的とする区域
		漁港区	約2.2 ha	水産物を取り扱わせ、又は漁船の出漁の準備をおこなわせることを目的とする区域
		保安港区	約20.9 ha	爆発物その他の危険物を取り扱わせることを目的とする区域
		修景厚生港区	約26.3 ha	その景観を整備するとともに、港湾関係者の厚生を増進を図ることを目的とする区域
		無指定	約6.8 ha	

「位置及び区域は計画図表示のとおり」

理 由

田子の浦港港湾計画に基づき、公有水面埋め立てにより新たに生じた土地を市街化区域に編入するとともに、臨港地区に指定することにより、港湾機能の充実を図るため、本案のとおり変更する。

変 更 理 由

重要港湾田子の浦港の臨海部に位置する本地区は、田子の浦港港湾計画に基づき、循環型社会の形成や地球温暖化対策の推進に伴うエネルギー関連貨物の輸送動態の変化への対応、放置艇の適切な収容及び港内における有害な底質土砂の拡散を防止し、航路・泊地における浚渫土砂の処理用地を確保するため、公有水面を埋立て、創出された地区である。

公有水面埋立てにより新たに生じた土地を臨港地区に指定し、既存の港湾関連用地と一体的な土地利用を図るとともに、計画的かつ適正な土地利用を推進するため、本案のとおり変更する。

また、本地区は公共埠頭用地（船揚場）として、併せて商港区の分区を指定する。

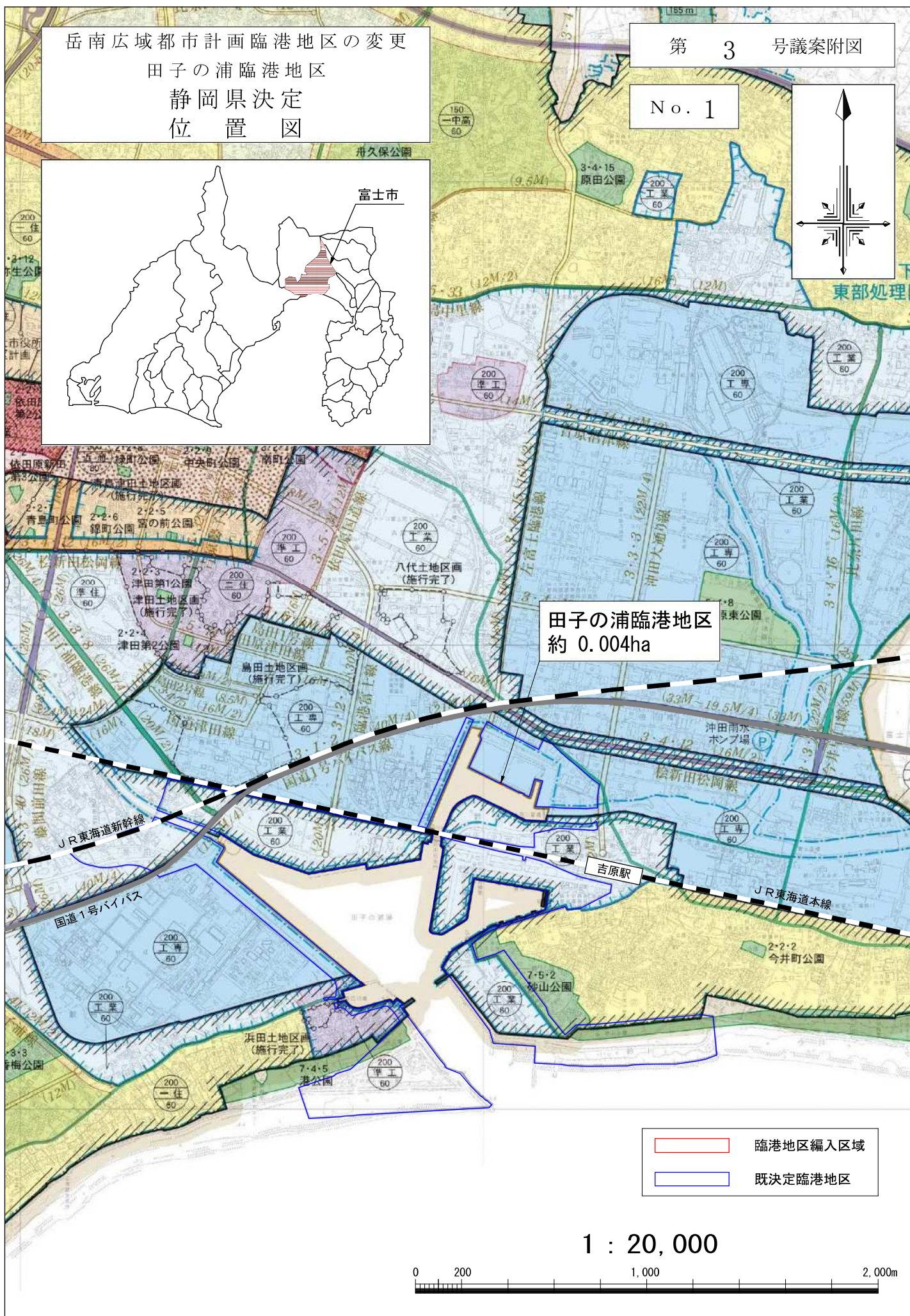
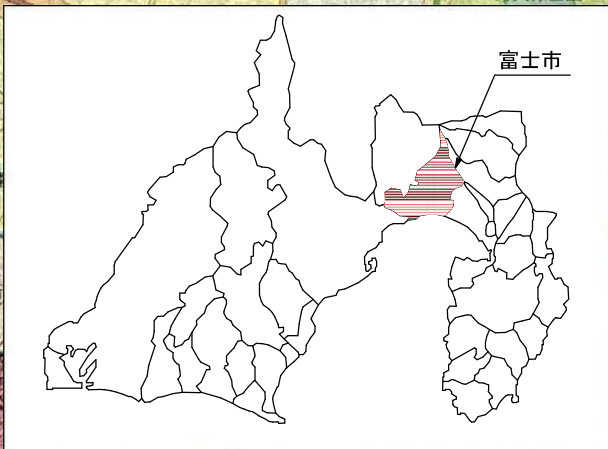
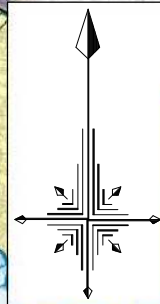
変 更 概 要

名 称	地区名	面積（編入）	分 区	備 考
田子の浦臨港地区	依田橋地区	約0.004ha	商港区	旅客又は一般の貨物 を取り扱わせること を目的とする区域
合 計		約0.004ha		

岳南広域都市計画臨港地区の変更
田子の浦臨港地区
静岡県決定
位置図

第 3 号議案附図

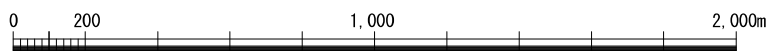
No. 1



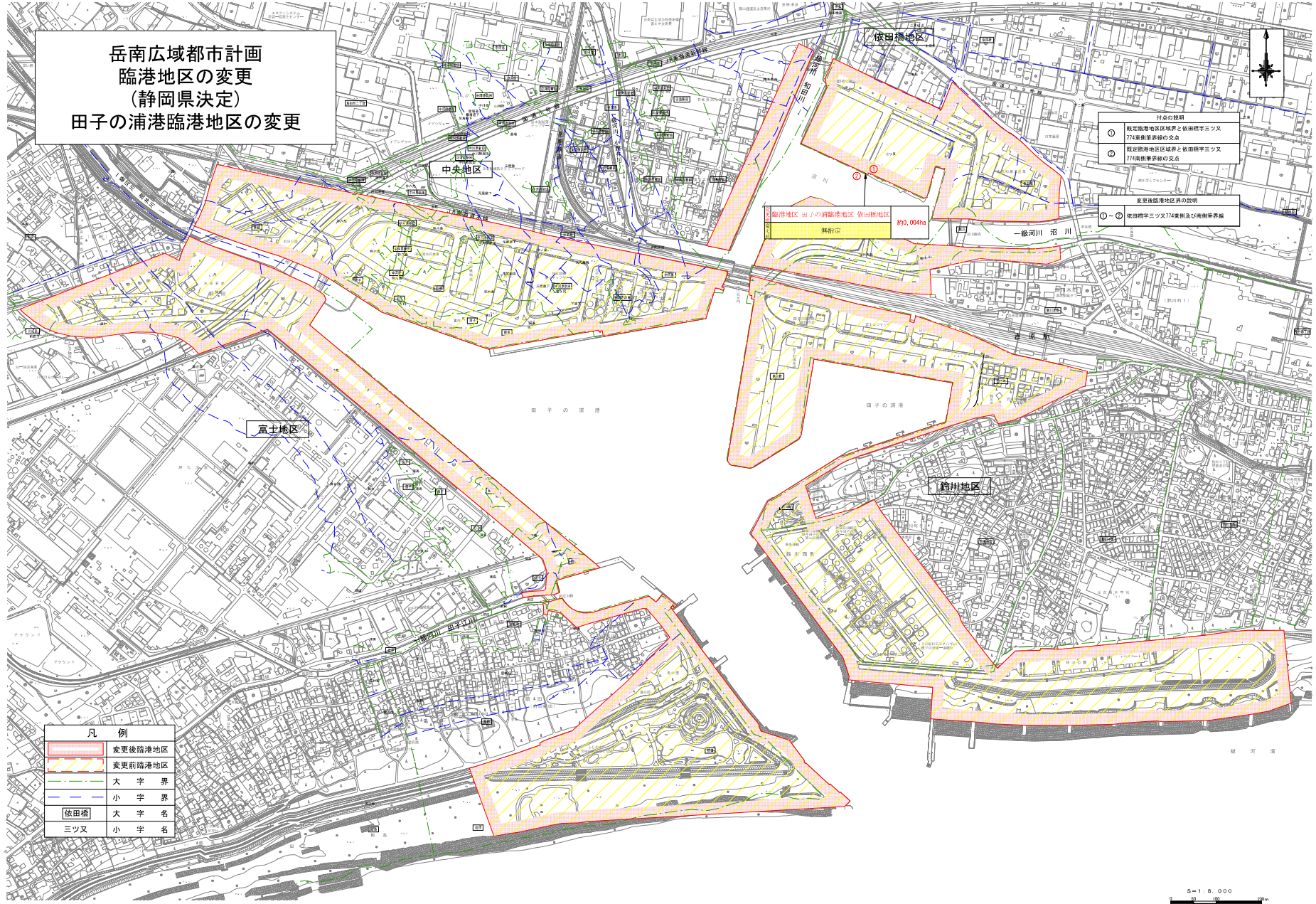
田子の浦臨港地区
約 0.004ha

- 臨港地区編入区域
- 既決定臨港地区

1 : 20,000



岳南広域都市計画
臨港地区の変更
(静岡県決定)
田子の浦臨港地区の変更



付系の説明
 ① 従来臨港地区境界と依田橋字ミツ又774番地境界の点
 ② 従来臨港地区境界と依田橋字ミツ又774番地境界の点
 変更後臨港地区界の説明
 ①-② 依田橋字ミツ又774番地及び南南東界線

凡 例	
	変更後臨港地区
	変更前臨港地区
	大字界
	小学界
	大字名
	小学名