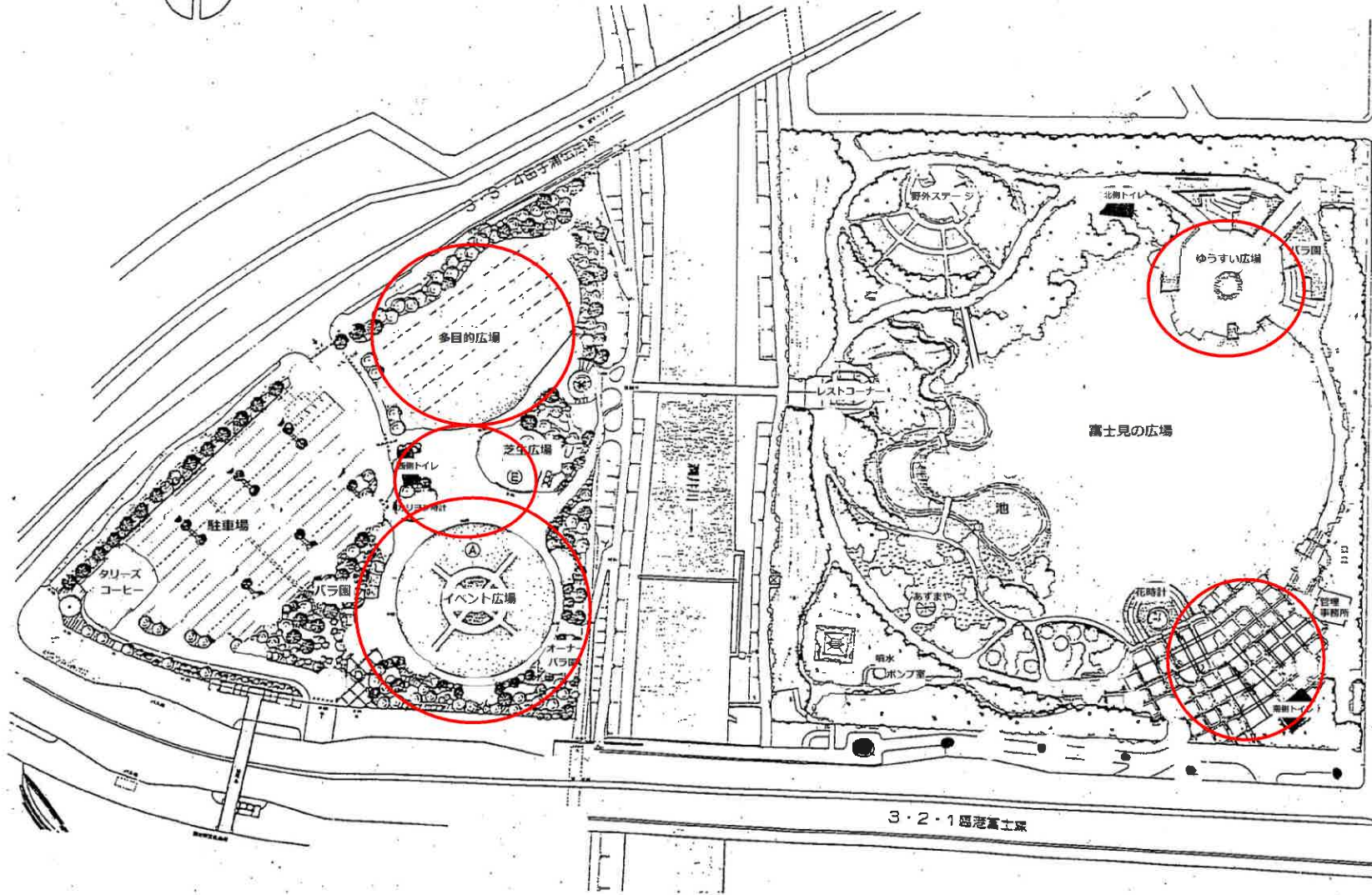
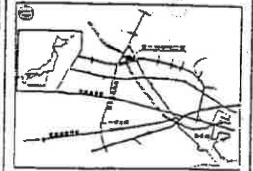


# 中央公園



基本計画図-1



図例	内容	備考
①	イベント広場	芝生、噴水、照明、音響設備
②	多目的広場	芝生広場
③	芝の広場	芝生、照明設備
④	イベント広場	芝生、照明設備
⑤	イベント広場	芝生、照明設備
⑥	イベント広場	芝生、照明設備
⑦	イベント広場	芝生、照明設備
⑧	イベント広場	芝生、照明設備
⑨	イベント広場	芝生、照明設備
⑩	イベント広場	芝生、照明設備
⑪	イベント広場	芝生、照明設備
⑫	イベント広場	芝生、照明設備
⑬	イベント広場	芝生、照明設備
⑭	イベント広場	芝生、照明設備
⑮	イベント広場	芝生、照明設備
⑯	イベント広場	芝生、照明設備
⑰	イベント広場	芝生、照明設備
⑱	イベント広場	芝生、照明設備
⑲	イベント広場	芝生、照明設備
⑳	イベント広場	芝生、照明設備
㉑	イベント広場	芝生、照明設備
㉒	イベント広場	芝生、照明設備
㉓	イベント広場	芝生、照明設備
㉔	イベント広場	芝生、照明設備
㉕	イベント広場	芝生、照明設備
㉖	イベント広場	芝生、照明設備
㉗	イベント広場	芝生、照明設備
㉘	イベント広場	芝生、照明設備
㉙	イベント広場	芝生、照明設備
㉚	イベント広場	芝生、照明設備
㉛	イベント広場	芝生、照明設備
㉜	イベント広場	芝生、照明設備
㉝	イベント広場	芝生、照明設備
㉞	イベント広場	芝生、照明設備
㉟	イベント広場	芝生、照明設備
㊱	イベント広場	芝生、照明設備
㊲	イベント広場	芝生、照明設備
㊳	イベント広場	芝生、照明設備
㊴	イベント広場	芝生、照明設備
㊵	イベント広場	芝生、照明設備
㊶	イベント広場	芝生、照明設備
㊷	イベント広場	芝生、照明設備
㊸	イベント広場	芝生、照明設備
㊹	イベント広場	芝生、照明設備
㊺	イベント広場	芝生、照明設備

参考資料



# 自然が語りかける 岩本山公園のご案内

## ■樹木園

- 晩開 2月から3月まで観賞期間が長くお楽しみください。成木14種187本、苗木30種220本、合計407本。
- 自然教育の森 山野に自生する花や果実、紅葉の美しい樹木を中心に、約80種1,000本を揃えました。
- 野生ツツジの森 野生種のツツジ37種2,200本が3月から5月にかけて可憐に咲き誇ります。
- シャクナゲの森 日本産の在来種約500本のシャクナゲがエリア内に点在しています。
- 山桜の森 はちまき園地内のクヌギやリュウブツの雑木林に、ヤマザクラやオオシマザクラなどの在来種が点在しています。
- 市町村の森 静岡県下の市町村が「市の木」「町の木」に指定している樹木を揃えました。

## ■展望施設

- パノラマ展望台 岩本山頂上にある360度の眺望を誇る観木製の展望台。
- 展望し展望デッキ テラス風の展望デッキ、富士の市面地が一望できます。
- ちびっこ展望台 見晴らしが最高でちびっこに大人気。

## 万野ハイキングコース

## ■開花時期

● 野生ツツジ (1月~5月上)	● ウメ (2月~3月上)
● モモ (3月中~4月上)	● サクラ (3月下~4月上)
● シャクナゲ (5月中~6月中)	● アジサイ (5月下~7月上)
● ハラ (5月、10月)	● ロウバイ (12月下~2月下)

## みんなの大切な公園です。次の行ないはやめましょう。

- ・園内の樹木を傷つけたり、折したりすること。
- ・樹皮を採取したり、野鳥、小動物などを捕獲すること。
- ・風鈴を吊し、他人に迷惑をかけること。
- ・園内に車両（二輪車を含む）を乗り入れること。
- ・園内で火気を使用すること。
- ・犬の散歩時にリードを外したり、糞尿物を放置したりすること。

## 次の場合には市長の許可が必要です。

1. 樹木の伐採や剪定を行う場合。
  2. 掘削や集金などで公園を利用する場合。
- ※事前に富士市施設利用課へ  
(TEL.0545-55-3553)  
に申請し許可を受けてください。  
(登別日時は別は無料です)

## ■広場

- 芝生大広場 岩本山公園のメイン広場。春は桜の花見客でにぎわいます。
- 自由広場 アウトドアスポーツにもってこいの土の広場です。
- 休憩芝生広場 クヌギやコナラの植える広場でお弁当を食べるのに最適です。

## ■その他の施設

- バードサンクチュアリ 近くの富士川から公園に飛来する野鳥も多いので、保護と観察を兼ねて野鳥の観察を続けています。
- せせらぎ池 公園の雨水調整池です。枯山水風に仕上げました。
- 休憩所 あずまや2ヶ所、腰懸1ヶ所、野外テーブル3ヶ所、レストハウス2ヶ所。
- トイレ 本格的な設備を備わりのトイレ他、2ヶ所。
- 駐車場 駐車場に乗用車311台、大型6台が駐車できます。

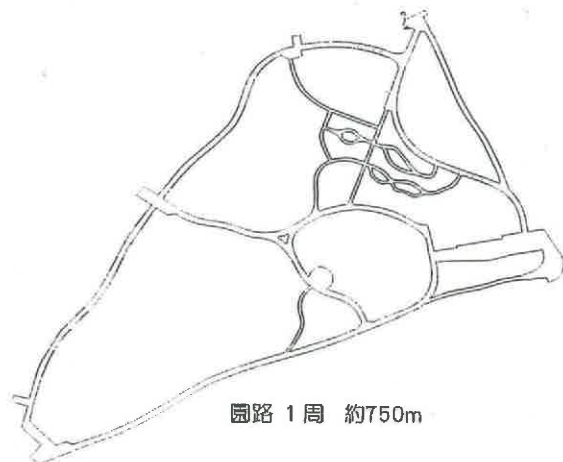


至 実相寺

至 観音山の神社

- ♿ トイレ
- 🚰 水飲み場
- 🅑 駐車場
- ☎ 公衆電話
- 📍 富士山ビューポイント

# 富士西公園



園路 1周 約750m

- |  |     |  |      |
|--|-----|--|------|
|  | 時計塔 |  | トイレ  |
|  | 休憩所 |  | スロープ |
|  | 駐車場 |  | 水飲み  |

