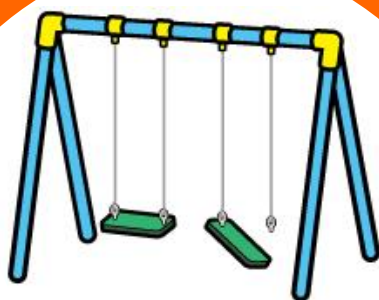


# 市民通報システム

市内で起きている様々な課題を投稿してみませんか？



## 道路の傷み



## 遊具の破損

## 不法投棄



市民の皆さまの投稿により、

- ✓ 迅速な補修対応が可能となり、市民の皆さまの安全性の向上が図られます。
- ✓ 市の対応状況が可視化され、アプリ上で確認することができます。
- ✓ 市民と行政との間や市民同士で、地域の課題を共有することができます。



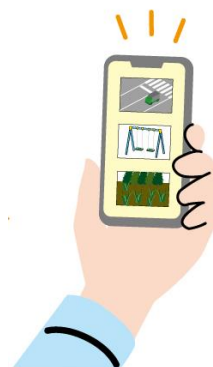
## 市民通報システムの流れ



①市民のみなさまが道路の傷み、遊具の破損、不法投棄などの写真を撮って送信



②職員が対応



③対応結果をアプリで公開



詳しくは  
富士市 市民通報システム  
検索

お問い合わせ

富士市 デジタル戦略課（消防防災庁舎4階）

電話：0545-55-2716

メールアドレス：digital@div.city.fuji.shizuoka.jp

# アプリのインストールと新規登録

## 1. アプリのインストール

スマートフォンアプリ「<sup>マイ シティ レポート</sup>My City Report」をダウンロードしてください。



←iPhoneの方はこちら

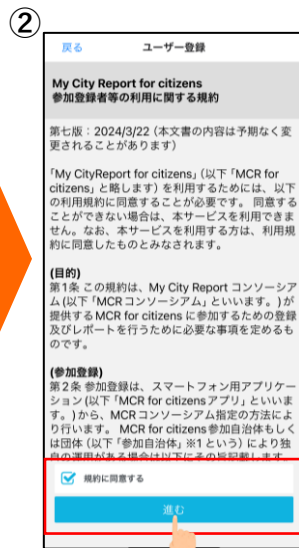


←Androidの方はこちら

※投稿内容の閲覧は利用登録不要です。アプリや My City Report for Citizens の公式ウェブサイトから確認できます。

## 2. 新規登録

アプリを起動し、新規登録を行ってください。



「主な投稿先」は「**富士市**」を選択してください。



- ① 「マイページ」→「ユーザー登録」を押してください。
- ② 利用規約を確認し、「規約に同意する」にチェックを入れ、「進む」を押してください。
- ③ 必要事項を入力し、最後に「新規登録」を押すと、登録が完了です。

◎投稿の手順については、富士市公式ホームページをご覧ください。

※富士市公式ホームページ内の「市民通報システム」に掲載の「市民通報システムのレポート公開に関するガイドライン」と「利用上の注意」をお読みいただき、投稿をお願いいたします。