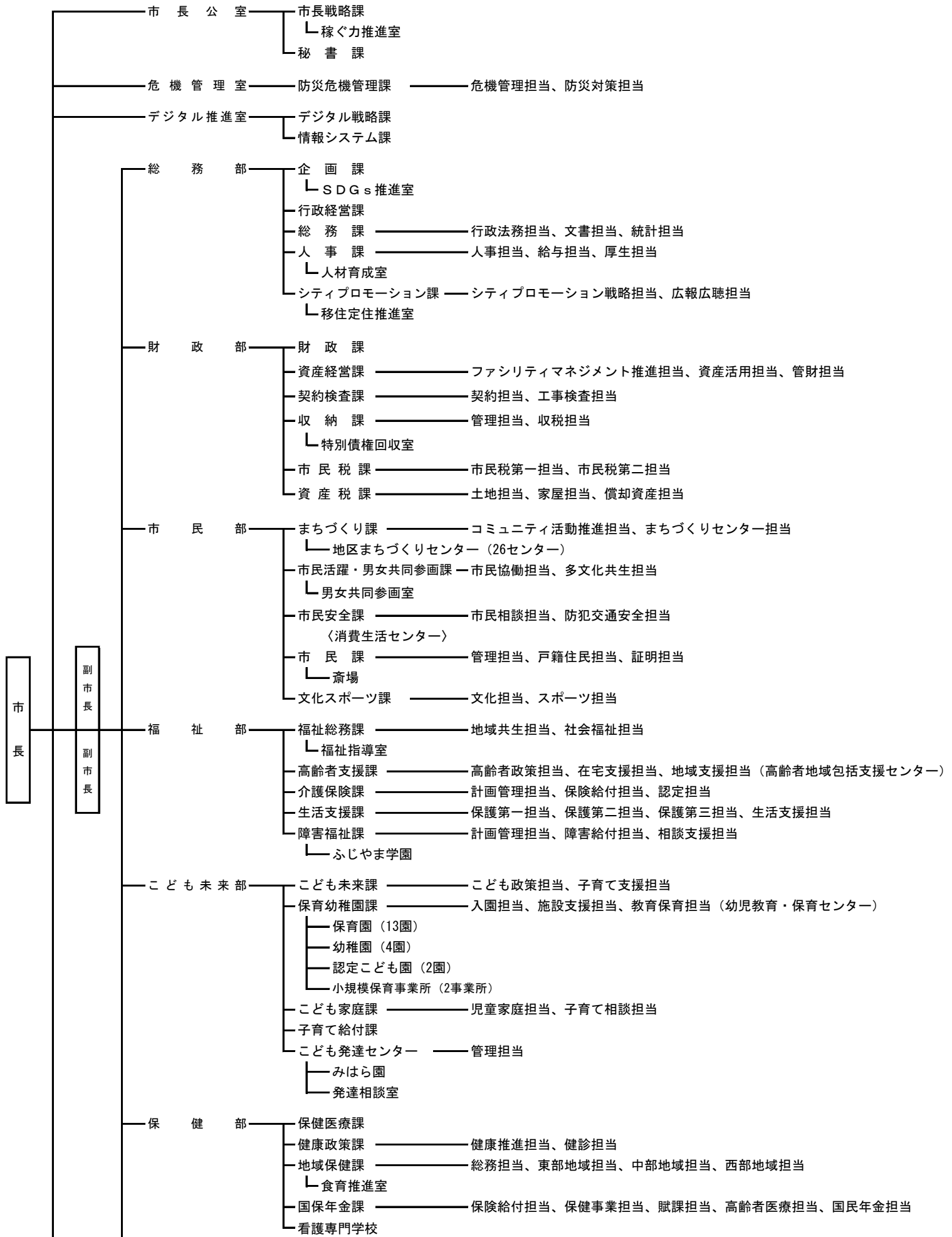
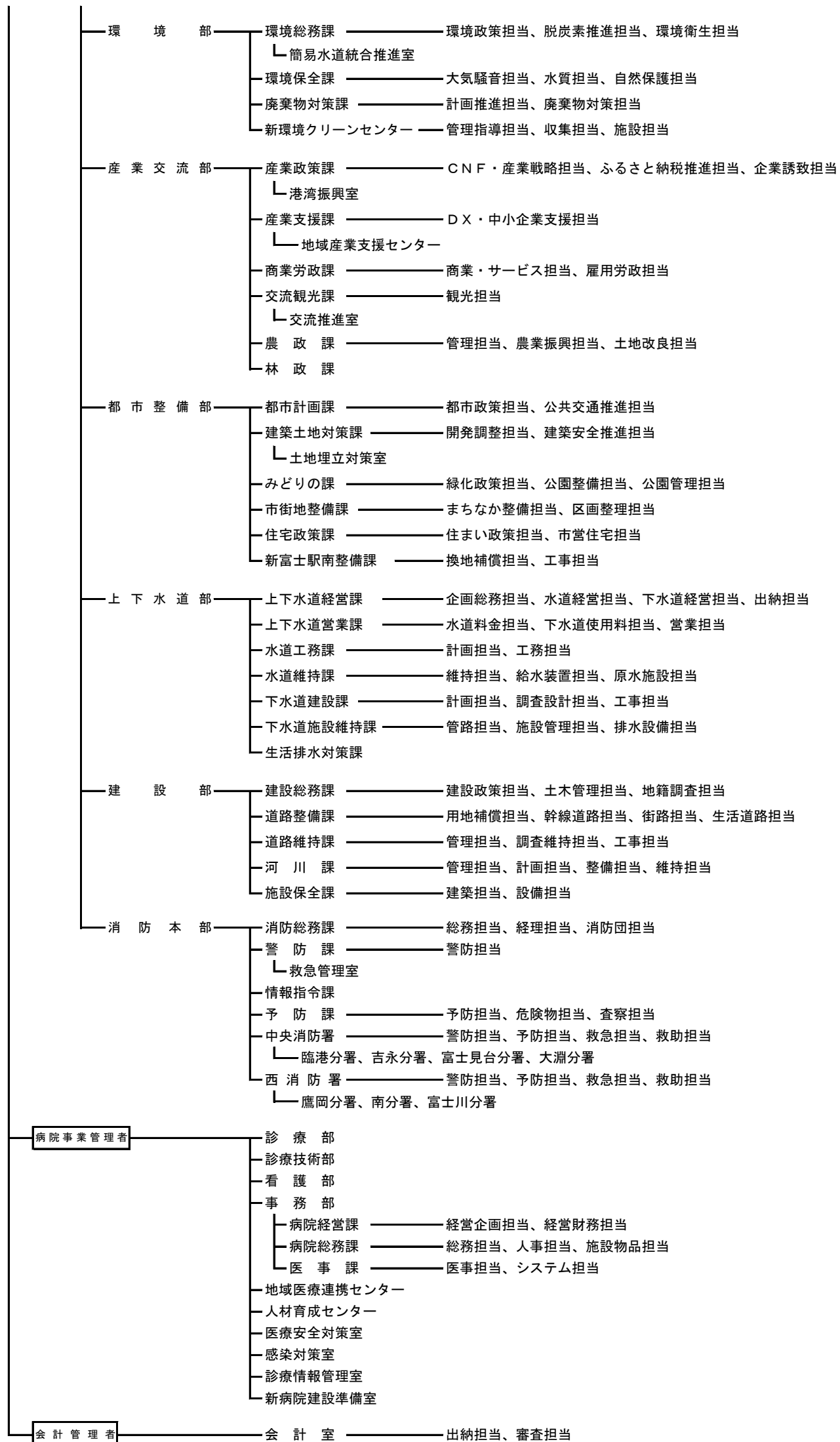
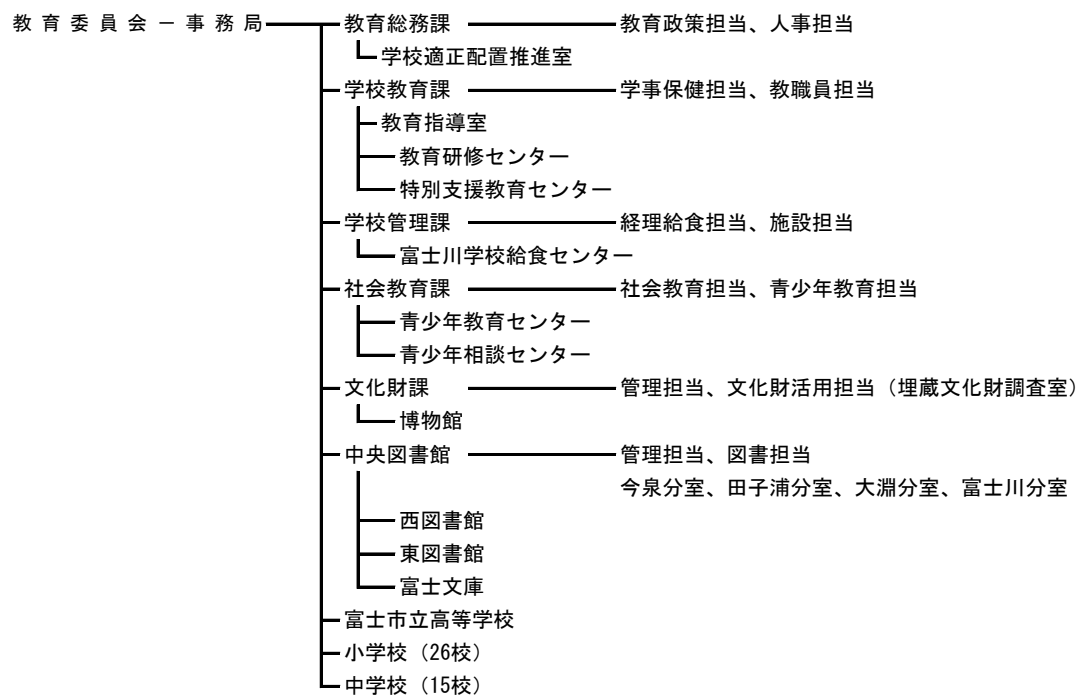


令和8年度富士市行政機構図

令和8年4月1日







議 会 ———— 事務局 ———— 管理担当、議事調査担当

選挙管理委員会 ———— 事務局

農業委員会 ———— 事務局

監査委員 ———— 事務局

固定資産評価審査委員会

公平委員会 （共同設置）

部・課・担当数

		部・室	課・課内室	担 当
令和8年度	市長事務部局	10部 (3室)	57課 (12室)	117担当
	全 体	15部 (3室)	89課 (15室)	173担当
令和7年度	市長事務部局	10部 (3室)	57課 (11室)	117担当
	全 体	15部 (3室)	89課 (13室)	174担当
増 減	市長事務部局	— —	— (1室増)	—
	全 体	— —	— (2室増)	1担当減