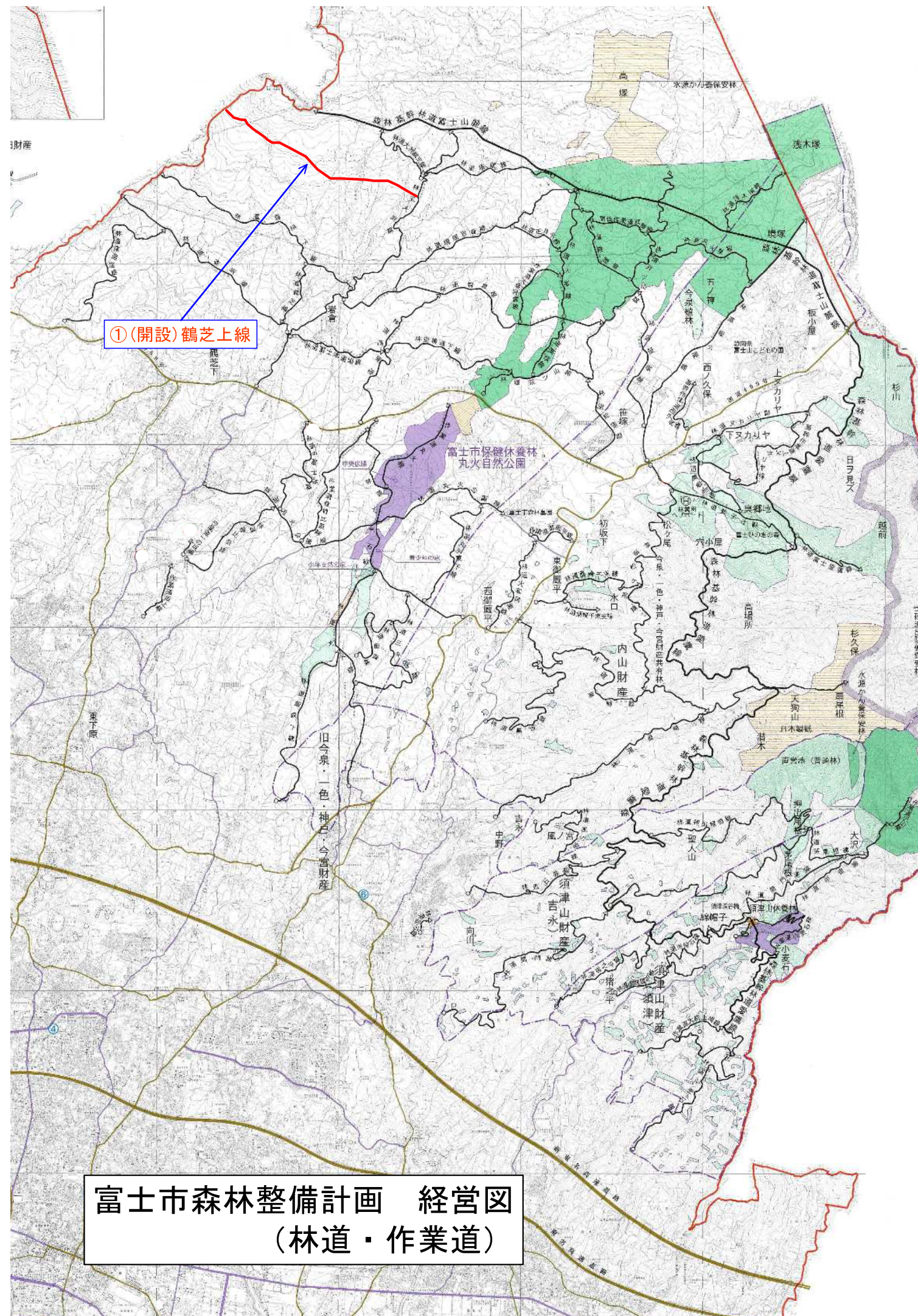
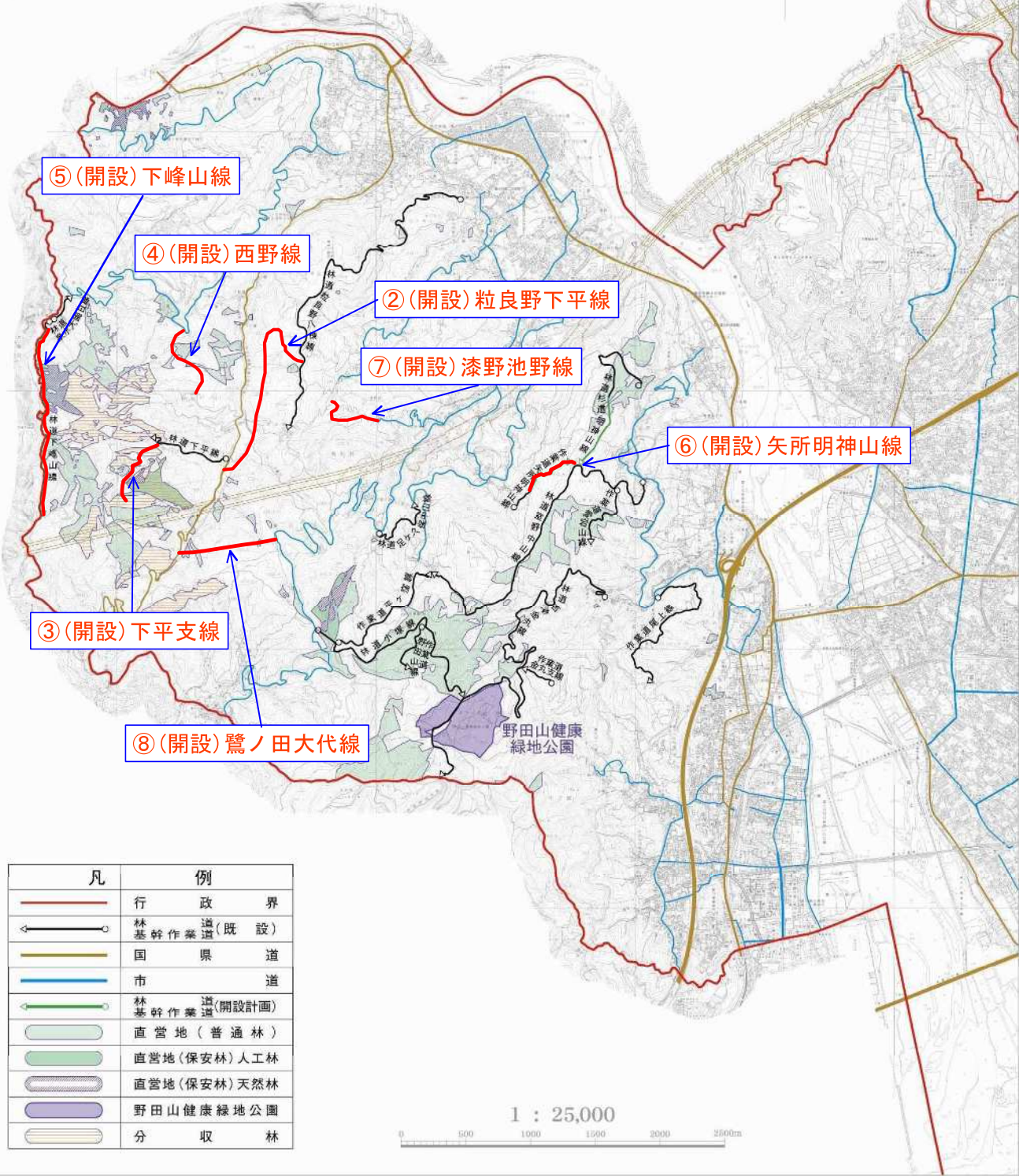


# 富士市森林整備計画 経営図 (林道・作業道)



別表

基幹路網の整備計画

(単位 延長：km, 面積：ha)

開設 拡張	種類	区分	位置 (市町)	路線名	計画期 区分	延長 箇所数	利用 区域 面積	うち 前半 5年分	対図番号 改良種類	備考
開設	自動車道	開設	富士市 (旧富士市)	鶴芝上	前期 後期 計	- 0.5 0.5	132		①	
開設	自動車道	開設	富士市 (旧富士川町)	粒良野下平	前期 後期 計	- 0.9 0.9	31		②	
開設	自動車道	開設	富士市 (旧富士川町)	下平支	前期 後期 計	- 0.6 0.6	10		③	
開設	自動車道	開設	富士市 (旧富士川町)	西野	前期 後期 計	- 1.0 1.0	30		④	
開設	自動車道	開設	富士市 (旧富士川町)	下峰山	前期 後期 計	0.6 0.6 1.2	33	○	⑤	
開設	自動車道	開設	富士市 (旧富士川町)	矢所明神山	前期 後期 計	- 0.6 0.6	22		⑥	
開設	自動車道	開設	富士市 (旧富士川町)	漆野池野	前期 後期 計	- 0.6 0.6	17		⑦	
開設	自動車道	開設	富士市 (旧富士川町)	鷺ノ田大代	前期 後期 計	- 1.1 1.1	28		⑧	
拡張	自動車道	改良	富士市 (旧富士市)	黒坂	前期 後期 計	2 2 4	56	○	法面保全 局部改良	
拡張	自動車道	改良	富士市 (旧富士市)	中里	前期 後期 計	5 5 10	651	○	法面保全 局部改良	
拡張	自動車道	改良	富士市 (旧富士市)	教植	前期 後期 計	- 3 3	51		局部改良	
拡張	自動車道	改良	富士市 (旧富士市)	大淵	前期 後期 計	3 - 3	257	○	局部改良	
拡張	自動車道	改良	富士市 (旧富士市)	押出尾根	前期 後期 計	1 2 3	158	○	法面保全 局部改良	
拡張	自動車道	改良	富士市 (旧富士市)	間門	前期 後期 計	1 3 4	175	○	法面保全 局部改良	
拡張	自動車道	改良	富士市 (旧富士市)	境塚岩倉	前期 後期 計	1 2 3	83	○	法面保全 局部改良	
拡張	自動車道	改良	富士市 (旧富士市)	富士山麓	前期 後期 計	1 2 3	1,129	○	局部改良	
拡張	自動車道	改良	富士市 (旧富士市)	大峯	前期 後期 計	1 1 2	106	○	局部改良	
拡張	自動車道	改良	富士市 (旧富士市)	愛鷹	前期 後期 計	4 6 10	2,841	○	法面保全 局部改良	
拡張	自動車道	改良	富士市 (旧富士市)	丸火	前期 後期 計	1 1 2	95	○	局部改良	
拡張	自動車道	改良	富士市 (旧富士市)	七色石	前期 後期 計	1 1 2	161	○	局部改良	

(単位 延長：km, 面積：ha)

開設 拡張	種類	区分	位置 (市町)	路線名	計画期 区分	延長 箇所数	利用 区域 面積	うち 前半 5年分	対図番号 改良種類	備考
拡張	自動車道	改良	富士市 (旧富士市)	向山	前期 後期 計	1 1 2	40	○	局部改良	
拡張	自動車道	改良	富士市 (旧富士市)	巢鴨	前期 後期 計	1 1 2	95	○	局部改良	
拡張	自動車道	改良	富士市 (旧富士市)	三平平	前期 後期 計	1 1 2	62	○	局部改良	
拡張	自動車道	改良	富士市 (旧富士川町)	吉津金丸	前期 後期 計	4 6 10	131	○	法面保全 局部改良	
拡張	自動車道	改良	富士市 (旧富士川町)	室野中山	前期 後期 計	2 3 5	66	○	法面保全	
拡張	自動車道	改良	富士市 (旧富士川町)	泉水 大晦日	前期 後期 計	2 2 4	46	○	局部改良	
拡張	自動車道	改良	富士市 (旧富士川町)	足ヶ久保 中山	前期 後期 計	1 1 2	30	○	局部改良	
拡張	自動車道	改良	富士市 (旧富士川町)	下平	前期 後期 計	1 - 1	34	○	局部改良	
拡張	自動車道	舗装	富士市 (旧富士市)	愛鷹	前期 後期 計	3.0 3.0 6.0	2,841	○		
拡張	自動車道	舗装	富士市 (旧富士市)	高尾	前期 後期 計	- 2.1 2.1	61			
拡張	自動車道	舗装	富士市 (旧富士市)	大淵	前期 後期 計	0.6 - 0.6	257	○		
拡張	自動車道	舗装	富士市 (旧富士市)	間門	前期 後期 計	2.0 2.0 4.0	175	○		
拡張	自動車道	舗装	富士市 (旧富士市)	中富士本	前期 後期 計	- 1.6 1.6	36			
拡張	自動車道	舗装	富士市 (旧富士市)	巢鴨	前期 後期 計	2.0 - 2.0	95	○		
拡張	自動車道	舗装	富士市 (旧富士市)	大峯	前期 後期 計	- 1.7 1.7	106			
拡張	自動車道	舗装	富士市 (旧富士市)	高塚	前期 後期 計	- 0.8 0.8	33			
拡張	自動車道	舗装	富士市 (旧富士市)	岩倉	前期 後期 計	- 2.0 2.0	282			
拡張	自動車道	舗装	富士市 (旧富士市)	松ヶ尾	前期 後期 計	- 2.0 2.0	108			
拡張	自動車道	舗装	富士市 (旧富士市)	風の宮	前期 後期 計	- 2.0 2.0	51			
拡張	自動車道	舗装	富士市 (旧富士川町)	吉津金丸	前期 後期 計	0.9 0.8 1.7	131	○		
拡張	自動車道	舗装	富士市 (旧富士川町)	室野中山	前期 後期 計	- 2.0 2.0	66			