



女性のための相談室

女性相談員による、女性が抱える様々な問題や悩みについての電話、メール・面接相談（面接は要予約）

毎週 月～金
9:00～17:00



富士市男女共同参画センター
（相談専用）64-8997

（ドメスティック・バイオレンス） DV相談

女性相談支援員による、配偶者やパートナーからの身体的・精神的・性的・経済的暴力等についての相談

毎週 月～金 8:30～17:15
※休日や夜間などの緊急の場合は警察へご連絡ください。

富士市配偶者暴力相談支援センター 51-1128

人権相談

様々な人権についての相談
女性の人権相談
家庭内暴力、職場のセクハラなど

みんなの人権110番
0570-003-110（毎週 月～金 8:30～17:15）
※「女性の人権ホットライン」はこちらに統合されましたので、女性の人権相談も上記の電話番号へご相談ください。

子どもの人権相談
学校でのいじめ、体罰、あらゆる虐待など

子どもの人権110番
0120-007-110（毎週 月～金 8:30～17:15）

LINEじんけん相談
LINEじんけん相談

インターネットでの人権相談受付窓口
パソコン・携帯電話・スマートフォン共通

人権相談
<http://www.jinken.go.jp/>

よりそいホットライン

相談専門員が、どんなひとの、どんな悩みにもよりそって、一緒に解決する方法を探す電話相談
LGBTなどの相談も可能

24時間いつでも可

フリーダイヤル つなぐ ささえる
（相談専用電話）0120-279-338

自死遺族のための相談

身近な人を自死（自殺）で亡くされたあなたへ

■個別相談と自死遺族のつどい
電話相談及び個別の面接相談ができます。
また、当事者同士で思いをわかちあい、支えるつどいの開催をしています。

【問合せ・申込先】 静岡県精神保健福祉センター（静岡市駿河区有明町2-20） 054-286-9245

こころに悩みを抱えていたり、命を絶ちたいほどの孤独や不安に苦しんでいる人の相談

こころの電話 毎週月～金曜日 8:30～11:45/13:00～16:30 055-922-5562
※上記以外の曜日時間は、時間帯により「いのちの電話」に転送して対応。
電話 静岡いのちの電話 毎日 12:00～21:00 054-272-4343
いのちの電話 毎日 16:00～21:00 毎月10日 8:00～翌8:00 0120-783-556
いのちのSOS 毎日 24時間いつでも可 0120-061-338

メール 全国のインターネット相談
24時間いつでも可



LINE



生きづらびっと



こころのほっとチャット



10代20代の女性のためのLINE相談

チャット



あなたのいばしょ

富士市内のこころの医療機関

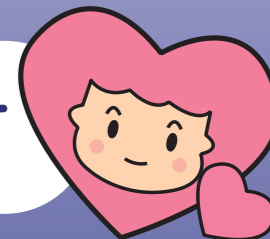
※予約制の医療機関が多いため、
受診を希望する場合は事前に電話にてお問い合わせください。

名称	住所	電話番号
病 精 神 科 院 科	鷹岡病院	富士市天間1585 0545-71-3370
	大富士病院	富士市中野249-2 0545-35-0024
	聖明病院（アルコール・薬物依存専門）	富士市大淵888 0545-36-0277
診 療 所	富士メンタルクリニック	富士市本町1-2 エンブルステーション富士201号 0545-64-7655
	中央公園クリニック	富士市平垣本町13-15 0545-61-2102
	よねのみやクリニック	富士市米之宮町138 0545-30-9029
	ロゼにじいろクリニック	富士市蓼原町1605 0545-61-2416
	あらたじまあいこクリニック	富士市荒田島町6-25 0545-55-2221

悩んでいる人に寄り添い 話を聴いて 必要な支援を行います

ひとりで悩まないで

相談できるところがあります



健康や
こころの悩み

生活や
お金の悩み

仕事や
事業の悩み

妊娠・出産
育児や
介護の悩み

学校や
若者の悩み

アルコール
薬物
ギャンブル

女性の悩み
DV
ハラスメント

生きるのが
つらい



健康や こころの悩み

市民健康相談

保健師による健康づくりやこころの健康についての相談

毎週 月～金 8:30～17:15

富士市健康政策課 64-8992・9023

ストレス相談

公認心理師による仕事等のストレスや人間関係に関する悩み・不安等についての面接相談

月1～2回 13:00～16:00
(予約制・一人50分程度)

富士市健康政策課 64-9023



妊娠・出産 育児や 介護の悩み

妊娠 SOS 相談

保健師による、予期しない妊娠で悩んでいる人のための相談

毎週 月～金 8:30～17:15

子ども家庭センター
(富士市子ども家庭課)
55-2896



乳幼児の健康・栄養相談

保健師・管理栄養士による、子どもの健康や栄養についての相談

毎週 月～金 8:30～17:15

富士市地域保健課 64-8993・8994

こころの相談

精神保健福祉総合相談(こころの相談)
精神科医師による相談

毎月1回 13:30～(予約制)

静岡県富士保健所 65-2155
(富士健康福祉センター)

※電話予約後、健康福祉センター職員が事前面談をします。

こころを病む人の家族のための電話相談

富士市精神障害者相談員による、こころの病を抱えている人の家族の悩み等についての相談

毎週 火・木 9:00～16:00
(12:00～13:00 除く)

※対象は家族のみ、当事者本人不可
富士市障害福祉課
(相談専用電話) 090-4406-7473

こころの体温計

携帯電話やパソコンの端末を利用して、気軽に「ストレス度」や「落ち込み度」をチェックできるシステム

検索Q 富士市 こころの体温計



子どもなんでも相談

子どもの権利、養育、不登校、児童虐待等、子どもに関する心配ごとについての相談

毎週 月～金 8:30～17:15

子ども家庭センター
(富士市子ども家庭課) 55-2764

福祉相談

精神・身体・知的障害者や障害児の福祉や虐待予防等についての相談

毎週 月～金 8:30～17:15

富士市障害福祉課 55-2761

高齢者総合相談

高齢者の介護や介護予防、医療、認知症、権利擁護、虐待防止等についての相談

各地域包括支援センター

センター名	地区	電話番号
東 部	須津・浮島・元吉原	39-1300
吉原中部	神戸・富士見台 原田・吉永・吉永北	39-2700
北 部	大淵・青葉台・広見	23-0303
鷹 岡	鷹岡・丘・天間	30-7062
吉原西部	今泉・吉原・伝法	30-8324
富士北部	岩松・岩松北 富士駅北・富士北	66-0115
富士南部	富士駅南・富士南 田子浦	65-8839
富士川	富士川・松野	81-4820
高齢者	富士市全域	55-2951



生活や お金の悩み

民事・一般相談

市民相談員による相続・離婚・金銭貸借・親族関係などについての相談

毎週 月～金 9:00～12:00
13:00～16:00

※受付は相談終了30分前まで

富士市市民安全課 55-2750

司法書士による法律相談

司法書士による消費者金融等からの借金やクレジットについての相談

毎月 第1・3 / 金
13:30～15:30

(予約制・1組15分程度)

富士市市民安全課 55-2750



学校や 若者の悩み

納税相談

税金の納付についての相談

平日 毎週 月～金 8:30～17:15
夜間 毎月 25日 17:15～19:00
日曜 毎月 第1日曜日 9:00～16:00
(1月を除く)

※夜間・日曜は日程変更の場合もあります。要事前確認。

富士市収納課 55-2730・2771

生活の相談

生活や家計、ひきこもりなどについての相談

毎週 月～金 8:30～17:15

富士市ユニバーサル
就労支援センター 64-6969

医療福祉相談

病気に伴う心配事や悩み、医療費や療養生活上の相談、がん相談、その他よろず相談

毎週 月～金 8:30～17:15

中央病院総合相談室
(がん相談支援センター) 52-1131

消費生活相談

消費者の契約上のトラブルや悪質な訪問販売等についての相談

毎週 月～金 9:00～16:00

富士市消費生活センター 55-2756

ニート・ひきこもり等の相談

概ね中学校卒業から39歳までのニート・ひきこもり・不登校など社会生活に困難を抱える若者とその家族の悩み等についての相談

火～土 9:00～17:00
(日・月・祝日・年末年始を除く)

富士市若者相談窓口ココ☆カラ 55-0562
(富士市教育プラザ内)



仕事や 事業の悩み

職業相談

就職に関する様々な相談や求人情報などの公開

毎週 月～金 8:30～17:15

ハローワーク富士
(富士公共職業安定所) 51-2151

生活保護

生活保護の相談・申請

毎週 月～金 8:30～17:15

富士市生活支援課 55-2758

青少年の相談

学校生活や友人関係、進路、非行や不登校、性などの悩みについての相談

来所・電話・メール相談
毎週 月～金 9:00～16:00

富士市青少年相談センター
52-4152
ky-soudan@div.city.fuji-shizuoka.jp

チャイルドライン

学校のこと、家庭のこと、病気のこと、不安・ストレスについての相談
(対象:18歳以下の若者)

電話相談
毎日 16:00～21:00 0120-99-7777

チャット相談
毎週 月～土 16:00～21:00
(年末年始は除く)



なやみ相談ナビ はなそっと

学校のこと、家庭のこと、友達のこと、不安、ストレスについての相談窓口を検索できます



内職相談

内職をしたい人、内職の求人希望する事業所についての相談

毎週 月～金 9:00～17:00

富士市商業労政課(内職相談室) 53-2659

経営相談

専門家による経営に関する課題や、起業・創業等の相談

毎週 月～金 8:30～17:15
(12:00～13:00 除く)

地域産業支援センター 52-6777
(Beパレットふじ)
富士商工会議所 52-0995
富士市商工会 71-2358

労働相談

職場におけるトラブル等でお悩みの労働者・事業主の方の相談窓口(職場でのパワハラやセクハラ、職場の人間関係等)

東部県民生活センター【静岡県の窓口】
(東部中小企業労働相談所)

月～金 9:00～16:00(12:00～13:00 除く)
《来所相談・電話相談》
沼津大手町1-1-3
沼津産業ビル2階
0120-9-39610 (固定電話から)
055-951-9144 (携帯電話から)

富士総合労働相談コーナー【厚生労働省の窓口】
月～金 9:00～16:30(12:00～13:00 除く)

《来所相談・電話相談》
富士市御幸町13-28 51-2255
富士労働基準監督署内

労務相談

社会保険労務士による就労条件、各種社会保険などについての相談

毎月 第1・3 / 木
13:00～15:00

富士市市民安全課 55-2750

ユニバーサル就労

働きづらさを抱えた方を対象にしたその方にあった様々な就労支援

毎週 月～金 8:30～17:15

富士市ユニバーサル
就労支援センター 64-6969



アルコール 薬物 ギャンブル

依存相談

思春期保健相談

保健師等による、思春期の体の成長や性の悩みなどについての相談

静岡県富士健康福祉センター
電話相談・来所相談
毎週 月～金 8:30～12:00
13:00～17:15
富士市本市場441-1 65-2639

思春期健康相談室 ピアーズ ポケット
電話相談・来所相談・メール相談
毎週 水 13:00～17:00
毎週 土・日 10:00～17:00
沼津市大手町1-1-3 沼津産業ビル1階
055-952-7530

shishunki@poem.ocn.ne.jp

はじめよう
プレコンセプションケア
からだや性・妊娠などの健康に関する正しい情報や専門家に相談できるサイト



専門の相談員による薬物・アルコール・ギャンブル等の依存症に関することで悩んでいる方やその家族の相談(無料・秘密厳守)
【問合せ・申込先】静岡県精神保健福祉センター(静岡市駿河区有明町2-20) 054-286-9245(予約制)