

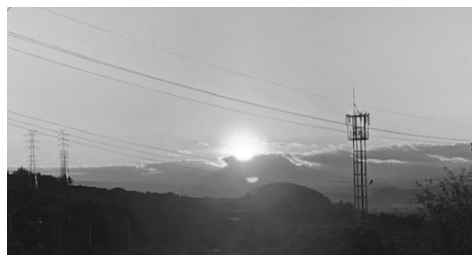


みらいへ

富士市立大淵第一小学校
学校だより 1月号
令和8年1月6日

本年もどうぞよろしくお願いいたします。

新年、あけましておめでとうございます。2026年のスタートです。今年の干支は「丙午（ひのえうま）」です。色々調べてみると「『丙（火の兄）』と『午（馬・火）』の組み合わせは、火のエネルギーが重なって、気持ち勢いが最高になるため、物事が活発になる。太陽のような明るさ・行動力と強い気持ちがもてる反面、強すぎるエネルギーから、ときには冷静に気持ちのコントロールが必要な時もある」とありました。本校で大切にしている「やってみよう」のチャンスであると共に、ときには気持ちを落ち着けて考えることで「明日も行きたくなる学校」に向けての学校づくり（取組）に向けて、子供たちの「やってみよう」の気持ちを支援していきたいと思います。本年もどうぞよろしくお願いいたします。



1月1日午前7時4分市内にて

新年最初の登校で、子どもたちの元気な声が学校に帰ってきました。やはり学校には子供の声や笑顔が似合います。朝教室をまわると、笑顔で元気な挨拶をしてくれる子供たちも多く、嬉しく感じました。

今年度の残り授業日数は50日間です。一日一日を大切に、学年のまとめをしっかりと、次の学年を迎えられるように取り組んでいきたいと思います。

本日の朝礼で今年の干支（丙午）をもとに話をしました。

<p>12支(し)の7ばんめ 「うまどし」</p> <p>十二支(じゅうにし) 干支(えと)</p>	<p>十干(じっかん) 干支(えと) 3ばんめ ひのえ</p> <p>①甲(きのえ) ②乙(きのと) ③丙(ひのえ) ④丁(ひのと) ⑤戊(つちのえ) ⑥己(つちのと) ⑦庚(かのえ) ⑧辛(かのと) ⑨壬(みずのえ) ⑩癸(みずのと)</p> <p>乙 巳(きのと み)から 丙 午(ひのえうま)へ</p> <p>12支が5まわり 10干が6まわりでもともにもどります。 60年でひとまわり＝通暦(かんれき)</p>	<p>丙 午(ひのえ うま)は どんな年？</p> <p>「丙（火の兄）」と「午（馬・火）」の組み合わせ 火のエネルギーがかさなって きもちといきおいがさいこうに→ものごとがかっぱつに 太陽のような明るさ・こうどうりよく・つよいきもち つよすぎるエネルギー →きもちのコントロール(れいせい)に 「やってみよう」のチャンス。 きもちをおちつけてかんがえることも</p>
---	--	---

<p>50日間で みんななかよし つながりのたね よさをみつける</p> <p>やさしさいっぱい！</p> <p>やさしさのたね みんながたすけあう！</p> <p>いっしょうけんめいがんばる</p> <p>げんきのたね</p> <p>みんなのよさをあわせて もっとすてきな おおぶちだいいちしょうがっこうに！</p>	<p>らいねんどうにつながる 50日間</p> <p>先生方で、みなさんのいいところをはなしあってみました。</p> <ul style="list-style-type: none"> ・ともだちのよさをみつける・やさしくすなお ・まじめにがんばる ・なかがよい ・ともだちをたすける ・そとでげんきにあそぶ ・ぎょうじでがんばる <p>つながりのたね みんながきもちよくすごせる学校</p> <p>やさしさのたね 人(ともだち)をたいてつにする学校</p> <p>げんきのたね あんしんしてすごせる学校</p> <p>こころとじかんによゆうのある学校</p>
---	---

朝の登校について

これからしばらく、一年間で最も寒い時期となります。昇降口の開く時間は、7時50分です。早く来すぎると、寒い中外で待つことになってしまいます。8時の健康観察に間に合うように、7時50分から8時少し前に教室へ入れるようにできるとよいと思います。各ご家庭のご都合もあろうかと思いますが、無理のない範囲でのご協力をお願いします。

1月24日（土）～2月7日（土）まで、今年度最後のPTA古紙回収が予定されています。指定された古紙ステーションを利用いたします。ご協力をお願いいたします。

大淵の子供たちは、大淵の皆さんと一緒に育てていきます。