

在庫状況や納期について、十分確認をしたうえで見積書の提出をお願いします。

契約番号 5083000167 (1/2)

見積書提出期限 令和8年6月30日(火)午後3時まで FAX送付先 0545-53-0909

見積参加対象者 富士市物品の買入れ等競争入札参加資格者で、富士市内の本社での登録者

PPゴザ 仕様書

1. メーカー及び品番、数量

品名	数量	単価(税別)	金額(税別)
PPゴザ(四方縁付) 10畳 日進(株) 小花	3枚		
PPゴザ(四方縁付) 8畳 日進(株) 小花	20枚		
PPゴザ(四方縁付) 6畳 日進(株) 小花	12枚		
PPゴザ(四方縁付) 4.5畳 日進(株) 小花	9枚		
PPゴザ(四方縁付) 3畳 日進(株) 小花	7枚		
PPゴザ(四方縁付) 2畳 日進(株) 小花	32枚		
小計			
取引に係る消費税及び地方消費税の額(10%)			
合計			

見積書

(あて先) 富士市長

令和 年 月 日

住所
氏名

印

上記のとおり見積りします。

(太線の中を記入して見積書として提出してください。)

[条件]

- ・運搬搬入に係る費用を含むこと。
- ・配布先及び納品数一覧表のとおり納品すること。
- ・納品日時は保育幼稚園課へ連絡すること。
- ・納品は平日(午前10時から午後4時まで)に行うこと。

※仕様に関する問い合わせ：保育幼稚園課 窪田 TEL55-2762

2. 納入期限 令和8年7月31日(金)

3. 納入場所 公立保育園等16園

4. 予算執行課 保育幼稚園課

同等品可	・規格・仕様が同等であること。 連絡先：保育幼稚園課 窪田 TEL55-2762			
	同等品の場合、担当者に資料(カタログのコピー等)を提示し、承認を得たうえで見積書を提出のこと。同等品の確認は即日回答はできません。上記品名欄にメーカー・品番を記載し、下記に確認した日付、担当者名を必ず記入すること。			
	確認日	月	日	承諾済担当名



富士山と歩んだ60年
次の未来へ

☆富士市ではグリーン購入法に基づき環境負荷の低い物品等の購入を推進しています。
☆印刷についてはグリーン購入法の「印刷役務」の基準を満たすこと

在庫状況や納期について、十分確認をしたうえで見積書の提出をお願いします。

契約番号 5083000167 (2/2)

【配布先及び納品数一覧表】

	ゴザ (納品期限：7月31日 (金))						園数量計
	10畳	8畳	6畳	4.5畳	3畳	2畳	
第一保育園		2	3			4	9
第二保育園				6		2	8
第三保育園	1						1
柏原保育園	1	1					2
蓼原保育園					3	5	8
南保育園		4				2	6
なかじま保育園		2	4			4	10
岩本保育園				1	2	5	8
鷹岡保育園		3	2	2			7
浅間保育園		1	2				3
てんま保育園	1					1	2
松野こども園		3			1	3	7
富士川こども園		2				2	4
みなみっこ						1	1
てんまっこ		1			1	3	5
もりっこ		1	1				2
合計	3	20	12	9	7	32	83



☆富士市ではグリーン購入法に基づき環境負荷の低い物品等の購入を推進しています。
☆印刷についてはグリーン購入法の「印刷役務」の基準を満たすこと

在庫状況や納期について、十分確認をしたうえで見積書の提出をお願いします。

契約番号 5083000168

見積書提出期限 令和8年6月30日(火)午後3時まで FAX送付先 0545-53-0909
見積参加対象者 富士市物品の買入れ等競争入札参加資格者で、富士市内の本社または支店、営業所での登録者

ビブラフォン (吉原第一中学校) 仕様書

1. メーカー及び品番、数量

品名	数量	単価 (税別)	金額 (税別)
ビブラフォン ヤマハ YV-2030MS	1台		
ビブラフォンドライバー ヤマハ YVD-10	1個		
電源アダプター ヤマハ PA-150B	1個		
小計			
取引に係る消費税及び地方消費税の額 (10%)			
合計			

見積書

(あて先) 富士市長

令和 年 月 日

住所
氏名

印

上記のとおり見積りします。

(太線の中を記入して見積書として提出してください。)

[条件]

- ・運搬搬入に係る費用を含むこと。旧品撤去なし。
- ・南校舎2階第一音楽室に搬入すること。(エレベーターなし)
- ・搬入日時は事前に学校に連絡すること。

※搬入日時、仕様に関する問い合わせ：吉原第一中学校 小野 TEL52-0160

2. 納入期限 令和8年7月13日(月)
3. 納入場所 吉原第一中学校
4. 予算執行課 吉原第一中学校

同等品可	・規格、仕様が同等であること。 連絡先：吉原第一中学校 小野 TEL52-0160		
	同等品の場合、担当者に資料(カタログのコピー等)を提示し、承認を得たうえで見積書を提出のこと。同等品の確認は即日回答はできません。上記品名欄にメーカー・品番を記載し、下記に確認した日付、担当者名を必ず記入すること。		
	確認日	月 日	承諾済担当名



☆富士市ではグリーン購入法に基づき環境負荷の低い物品等の購入を推進しています。
☆印刷についてはグリーン購入法の「印刷役務」の基準を満たすこと

在庫状況や納期について、十分確認をしたうえで見積書の提出をお願いします。

契約番号 5083000170 (1/6)

見積書提出期限 令和8年6月30日(火)午後3時まで

FAX送付先 0545-53-0909

見積参加対象者 富士市物品の買入れ等競争入札参加資格者で、静岡県内の本社または支店、営業所での登録者

夏制服 仕様書

1. メーカー及び品番、数量

品名	数量	単価(税別)	金額(税別)
夏制帽(男性用)	6個		
夏制服 上衣 長袖(男性用)	12着		
夏制服 上衣 半袖(男性用)	24着		
夏制服 ズボン(男性用)	10本		
小計			
取引に係る消費税及び地方消費税の額(10%)			
合計			

見積書

(あて先) 富士市長

令和 年 月 日

住所

氏名

印

上記のとおり見積りします。

(太線の中を記入して見積書として提出してください。)

[条件]

- ・「夏制服仕様書」のとおり。
- ・仕様書の内容について疑義が生じた場合は消防総務課と協議のうえ解決すること。

※仕様に関する問い合わせ：消防総務課 鈴木 TEL0545-55-2978

2. 納入期限 令和9年1月29日(金)

3. 納入場所 消防総務課

4. 予算執行課 消防総務課



☆富士市ではグリーン購入法に基づき環境負荷の低い物品等の購入を推進しています。
☆印刷についてはグリーン購入法の「印刷役務」の基準を満たすこと。

夏制服 仕様書

- 第1 総則
- 1 目的
この仕様書は、富士市消防本部が購入する夏制服について必要な事項を定めることを目的とする。
- 2 条件
十分に品質管理を行った材料及び付属品を用いた、仕上りが優美な製品であること。
- 3 出荷証明書の提出
表生地については、紡績メーカーの出荷証明書を契約時に提出する。
- 4 見本の製作
当本部より指示ある場合は、この仕様書により見本を製作し、当本部の承認を受けること。
なお、本製作は、見本の承認後とする。
- 5 品質管理
受注者は、納入前に自主検査を行うとともに、製作工程上の品質管理の適正を図ること。
- 第2 帽子仕様
- 1 材料
- (1) 生地一般
ア 原糸は、糸ムラ、番手ムラ、燃りムラなど目立たない良質のものを使用する。
イ 織り上がりは、均整で、織りキズ、糸筋、汚れなどの品質を損なう欠点がないものとする。
- (2) 表生地
トスコ(株) ECO3620BL 当市指定色 (ズボンと同質とする。)
混紡率 麻 15%
再生ポリエステル 85%
帯電防止加工を施す。
- (3) 縫糸
表生地と同系色でポリエステル100%の30番及び50番とする。
- (4) 顎紐
指定色のクルミ型とし両端には、金色の消防官徽章 (15mmネジ足式) を付ける。
- (5) 前章
本体の表生地で台座を含み、モール製の銀色消防官徽章を中心に、左右に金色の8枚葉を付けたものを縫い付ける。
- (6) スベリ
黒色のポリウレタンとし、活性炭含浸素材とする。

- (7) 庇
指定色のレザー仕上げとする。
- (8) 周章
指定色の網蛇腹を使用する。上下を折り返し、使用幅40mmになるよう仕上げる。
- (9) 前立
銅線2本入りのものを使用し、裄及び天井パツキンは、ポリエチレン製とする。
- 2 縫製
- (1) 一般的事項
- ア 各部の縫合は、優良で縫い代が適当であること。
イ 縫い目の飛び、縫いはずれがないこと。
ウ 糸調子は、縫い目が優良で、縫い曲がりのないこと。
- (2) その他
- ア 天井は汚損よけのビニールシート (指定サイズ) を縫い付け、各札入れポケットを接着する。
イ マチ縫いは前面2枚、後面2枚を縫い合わせ、両端に飾りミシンをかける。前面にマチ芯を入れ、裏地を縫い付ける。
ウ 通風穴は、マチの両側に指定色の鳩目穴各2個を付ける。
エ 特に形状全体の優美さに留意すること。
- 第3 上衣・ズボン仕様
- 1 材料
- (1) 生地一般
ア 原糸は、糸ムラ、番手ムラ、燃りムラなど目立たない良質のものを使用する。
イ 織り上がりは、均整で、織りキズ、糸筋、汚れなどの品質を損なう欠点がないものとする。
- (2) 表生地
トスコ(株) ECO3620BL 当市指定色 (上衣とズボンは別色)
混紡率 麻 15%
再生ポリエステル 85%
帯電防止加工を施す。
- 2 形状
- (1) 上衣はシャツ型、台襟付シャツカラー、パネルフロント、パネルフロンツ、後ろヨーク、胸左右両蓋付アトポケット、肩章付きとする。
(2) ズボンはツータック、裾シングル、前フアスナー、ウエストアジャスター (ウエストストレッチ仕立て) 付き、左右脇ポケット、後ろ左右しり片玉切込みポケット付きとする。

- (エ) 長袖の剣ボロは、上前幅2.5cm、丈16cm、下前幅1cmから1.2cm、丈14cm以上、開き13cmを目安とし、開き止まりは2条縫いとする。
- (オ) 長袖の剣ボロには、カフス根本よりおおむね5cm上部にボタン穴をあけ、下ボロに付けた相手のボタンにて留められるようにする。
- (カ) 長袖のカフス付け部は2条縫いをする。
- (キ) 長袖の外側に深さ1.5cm(型紙数値)のヒダを2本取り、袖開きの方へ倒し、剣ボロの端とヒダの間隔は約3cmとする。
- (ク) 長袖のカフスの仕上がり幅は、6.5cmを目安とし、角は小丸に落とす。
- (ケ) 長袖のカフスの上袖側にはボタン穴をあけ、下袖側にはレギュラーボタンとアジャストボタンの2個をつける。
- (コ) 長袖のカフス周囲(付け部を除く)は、0.5cmの飾りステッチをかける。
- (サ) 半袖の袖口は内巻きの三つ折りとする。
- 脇縫い
- 袖縫いと通し縫いし、インターロック又は地縫い裁ち目オーバーロックかがりとする。
- 胸ポケット
- (ア) 左右の胸の位置に、張り付けポケットを周囲端ミシンで縫着する。
- (イ) ポケット寸法は、口幅13cm・内側深さ14cm・外側深さ15cmを目安とし、下角は、隅切りにする。
- (ウ) 口布は2cm以上とし、裁ち目は三ツ折返しにして隠すか、オーバーロックミシンかがりとする。
- (エ) ポケット中央部にオガミヒダを2本取り、0.5cmの飾りステッチをかけ、ヒダは中央に向けて倒す。2本のヒダ端は、綺麗に合うようにする。
- (オ) 口の両端はかんぬき止め(ミシンかんぬきコ型または三角)とする。
- (カ) 雨蓋はしんを入れて地縫い返しし、中央部にボタンを付け、周囲に飾りミシン(上部を除く)をかける。
- (キ) 雨蓋の寸法は、幅14cm・高さ中央6.5cm・両端4cmを目安とし、五角形の本型とする。
- (ク) 雨蓋の上端は身頃に縫い付け、折り返して、押さえミシンをかける。折り返し部分の端は、表に出ないようにする。
- (ケ) 左ポケット雨蓋の内側より1.5cm及び6cmの位置に、おおむね2.5cmのベン差しを付ける。
- (コ) 左ポケットの雨蓋を取り付けの際に、手帳止めループを挟み込んで付ける。
- (サ) ポケット上部及び雨蓋裏面に面ファスナー(表生地同色系)を各2枚縫い付ける。
- キ 前立て
- (ア) パネルフロント仕立てとし、しん(共地芯も可)を入れ、両端に0.5cmの飾りステッチをかける。

3 縫製

(1) 一般

- ア 各部の縫製は、縫い目の飛び、はずれがない優良なものとする。
- イ 縫い代は、各部分に適した十分なものとす。
- ウ 糸調子は、縫い目が均一で縫い曲がりが目立たないものとする。
- エ 縫い目数は、次の数値を標準とする。
- 地縫い運針数 12針以上/3cm間
- 飾りステッチ 12針以上/3cm間
- オ 飾りステッチ幅は、0.5cm幅と端ミシンとする。
- カ 飾りステッチは、表ミシンとする。
- キ ボタン穴は、ミシン穴かがりとする。
- ク 各部の合標、曲線縫いは、縫い合わせにずれがないようにする。
- ケ アイロン仕上げは、品質管理を損なわないようにする。
- コ 接着しんを使用する部分は、すべて高圧加熱式しん張りプレス機を用いて全面接着をする。
- サ 布目は、パターン指定どおりとする。
- (2) 上衣
- ア 襟
- (ア) 上襟剣の長さは7cm、幅は背中で5cmを目安とする。
- (イ) 台襟幅は、背中心で3.5cmを目安とする。
- (ウ) 台襟にて上襟を挟み縫いし、身頃に縫い付ける。
- (エ) 台襟下部は2条縫いとし、下部の1条は裏を落とす。
- (オ) 上襟の周囲には(下部を除く)、0.5cmの飾りステッチをかける。
- (カ) 表襟はゆとりを持たせ、折り返りの厚みを引かれぬようにする。
- (キ) 上襟には、作りしんを使用する。
- (ク) 襟つりは、幅概ね1cmの共布又は織りテープとし、襟腰中央下端に挟み縫いする。
- イ 肩縫い
- ヨークで前身を挟み、端ミシンで縫う。
- ウ 袖付け
- (ア) インターロック又は地縫い裁ち目オーバーロックかがりとする。
- (イ) 縫い代は身頃に片倒しとし、0.5cmの飾りステッチをかける。
- エ 袖及びカフス
- (ア) そでは1枚そでとし、袖縫いは身頃脇縫いと通し縫いする。
- (イ) インターロック又は地縫い裁ち目オーバーロックかがり(巻状で飾り縫いも可)とする。
- (ウ) 長袖の袖口の剣ボロは身頃を挟み、端は二つ折りにして端飾りステッチを施す。

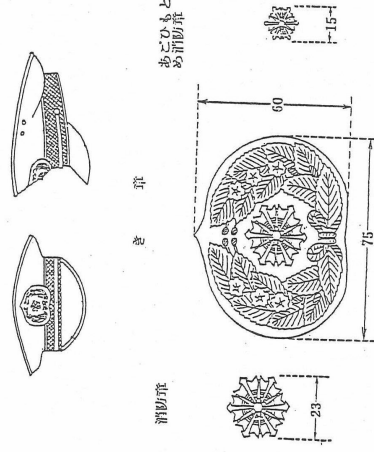
- (イ) 上前にはボタン穴を6個あけ、下前にはボタンを6個付ける。尚、第一ボタンの位置は、台襟下部よりおおむね4.5cmとする。
- (ウ) パネルの幅は、おおむね3.5cm上がりとする。
- ク ヨーク
- (ア) 裏付きの2重仕立てとする。
- (イ) ヨークの幅は、背中心でおおむね7cm上がりとする。
- (ウ) ヨークで後ろ身頃を抜き、0.5cmの飾りステッチで縫う。
- ケ 背ヒダ
- (ア) 後ろ身頃中央に表箱ひだをつける。
- (イ) ひだの幅は、おおむね3.5cmとする。
- コ すそ
- (ア) 幅0.3cmから0.6cmの三巻縫いとする。
- (イ) 左右脇には、くりを入れた馬乗り付きとする。
- カ 肩章
- (ア) 幅は袖付け箇所をおおむね5cmとし、端を袖つけの縫い目に縫込む。
- (イ) 肩章の先は、衿付根部よりおおむね1cm下がった位置とする。
- シ 階級章止め
- (ア) 右胸ポケット雨蓋から1cm上の位置に、階級章取付け用面ファスナー（凹面・表生地同色系）を縫い付ける。
- ス ワッペン用台座
- 左袖上腕部に、当市指定ワッペン取付け用面ファスナー（凹面・表生地同色系）を縫い付ける。
- セ 氏名札（片布）及びサイズ札
- (ア) 氏名札（片布）は下前裾の裏側に付ける。
- (イ) サイズ札は襟腰下部に挟み込んで付ける。
- (3) スポン
- ア 脇ポケット
- (ア) 斜めポケットを左右脇に各1個つける。
- (イ) 口布は、表生地を中心で1cm以上折り返し、0.5から0.7cmの飾りステッチを入れ、向当布は脇縫い目から表地を中心で5cm以上とし、それぞれ袋地に縫い付ける。
- (ウ) 口布、向当布とも端の裁ち目はオーバーロックかがりするか、耳使ひまたは、折り返して処理をする。
- (エ) 口の下端はかんぬき止めをし、ポケット袋は地縫い返しして飾りステッチをかけ、上端は表、裏とも必ず1cm以上腰帯にかかるとともに、ポケット袋の縫い付け

- は可能な限り最後まで縫う。
- (オ) 右ポケットの袋内部に、幅8cm、深さ6cmと11cmを目安にした斜め口の忍びポケットを縫い付ける。
- イ しりポケット
- (ア) 片玉縁作りとし、左右に各1個つける。（玉縁作りミシン使用可）
- (イ) ポケットは、腰帯下より4.5cm・口幅14cm・深さ18cmを目安とする。
- (ウ) ポケット周囲は端ミシンをかけ、口の両端はかんぬき止めをする。
- (エ) 向当布は幅3cm以上とし、裁ち目はオーバーロックかがりし、袋地に縫い付ける。
- (オ) 左のみ中央上部にボタン穴をかがり、向当布にボタンを縫い付ける。
- (カ) ポケット袋は、地縫い返しして飾りステッチをかける。
- (キ) ポケット袋の上端は、表裏とも必ず1cm以上腰帯にかかるとともに、ウタック
- (ア) タックは外向きに倒す。
- (イ) 前身頃センターに1本、その外側に1本のツータックとする。
- エ 腰ダーツ
- (ア) 左右後ろ身頃の腰部にダーツ（尻筋）をとる。
- (イ) 左右各2本とする。
- オ 天狗及び前立て
- (ア) 天狗はしんを入れ、裏と地縫い返しし、奥はオーバーロックかがりする。
- (イ) 持ち出し天狗に鳩目穴を1ヶ所あける。
- (ウ) 前立てにはしんを入れ、表裏を地縫い返しし、奥の裁ち目はしんとともにオーバーロックかがりする。
- (エ) 前立て飾りの幅は、おおむね3.5cmとする。
- (オ) 天狗、前立て上部に鍔金前かんを付ける。位置は、腰帯幅の中央にする。
- (カ) 前立てファスナー開き口下部に、天狗裏側から前たてとともに、かんぬきを入れ
- カ ファスナー付け
- (ア) 天狗側は身頃端を折り、天狗との間にファスナーを抜き、縫い付ける。
- (イ) 前立側は、前立て裏にファスナーの上端を二つ折りするか、腰帯の下に差し込み、耳は2条縫いで縫い付ける。
- キ 脇縫い及び内股縫い
- (ア) 地縫い割りとし、二重縫い又は環縫いミシンとする。
- (イ) 裁ち目は、オーバーロックかがりする。
- ク しり縫い
- (ア) 地縫い割りし、二重縫い又は環縫いミシンする。

- 4 品質表示
繊維製品の品質表示規程に定める方法等により氏名札の下部に印刷または小片札にて表示する。
- 第4 補則
- ・受注者は、当消防本部の指示により使用する生地について見本を提出すること。
 - ・受注者は、当消防本部の指示により製品作成前に本仕様に基づく見本品を製作し、承認を得ること。
 - ・仕様の不足を補う為、受注者の申出により既製品を見本として貸出しする。
 - ・受注者は、各個人を採寸すること。(採寸用ゲージ服による採寸も可)
 - ・受注者は、製作工程上の品質管理の適正を図り、納入前に自主検査を行うこと。
 - ・受注者は、納品後、当消防本部からの正当な理由による不具合等の申出に対して、仕立て替え・修正等により対応すること。
 - ・製品は、所属、氏名、サイズがわかるように1着ずつ梱包し、指定場所に納品すること。
 - ・落札後に採寸の日程と納品場所について担当課と打ち合わせを行うこと。
 - ・本仕様書の内容について疑義が生じた場合は、富士市と協議のうえ解決すること。
 - ・階級については、別に指示する。

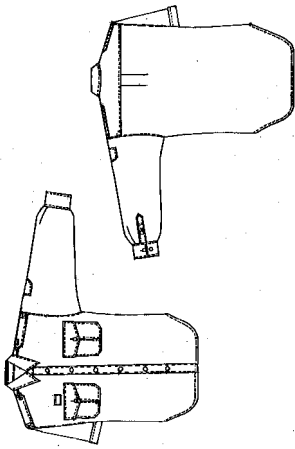
第5 略図

1 帽子

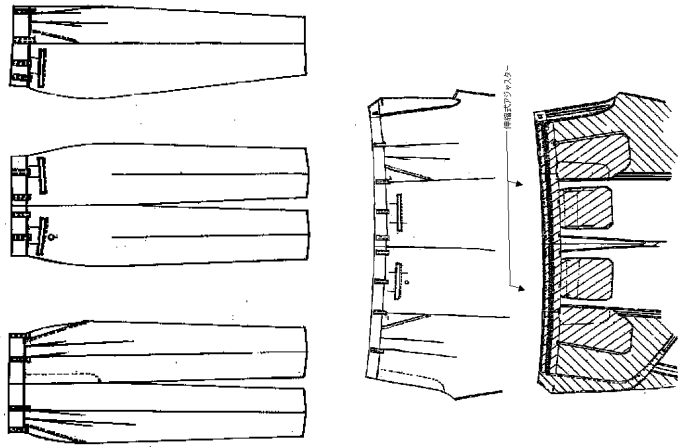


- (イ) 上部の縫い代は2cm以上とし、裁ち目はオーバーロックかがりする。
- (ウ) 棒シックは、またぐりにそって、ミシン縫いで表まで打ち抜く。(天狗からの続きシックも可)
- ケ 腰裏
- (ア) マーベルト、スレーキを使用し、前立側両側はそれぞれ天狗と前立ての前かんの下まで入れる。
- (イ) 後部(しり縫い目)は縫い割りする。
- (ウ) 左右脇縫い目の個所で、後ろ身頃の腰裏が入るようにする。
- (エ) 後身頃の腰裏の下端は、脇縫いの個所で、表生地にとりうして、かんぬき止めをする。
- コ 膝裏
- (ア) 前身頃上端より膝下まで、膝裏を付ける。
- (イ) 両脇は、表生地とともにオーバーロックかがりをする。
- (ウ) 裾は振らして、耳を使うか三巻縫いをする。
- サ 腰帯 (ウエストストレッチ仕立て)
- (ア) 腰は3.5cmの腰帯付きとし、脇縫いの個所で、後ろ身頃の腰帯下に前身頃の腰帯が入るようにする。
- (イ) 腰帯内部に後身頃から前身頃および前身側から後身側にそれぞれ伸縮テープをわたし、前身側と後身側が互いに引き合い、腰廻りの伸張が左右ともに各2.5cm以上、出来るようにする。
- シ バンド通し
- (ア) バンド通しは、前身センター・脇縫い部・後身中程・尻縫いより1cm離れた個所に付けた8本付けとする。
- (イ) ループは、折り返し・かがり部等がはずれないように強固に作り、両端は端ミシン縫いし、幅0.8cmから1cm・使用部4.5cmとする。
- (ウ) 取付位置は、ズボン上部より目安として1cm控え、上部は概ね0.5cm浮かして付ける。
- (エ) バンド通し付けは上・下部ともに強固に縫い付けること。
- ス 裾
- (ア) 裾は、折り返し幅3cm以上とし、裾上げをする。
- (イ) 裁ち目は、オーバーロックかがりをするか、三ツ折返しする。
- セ 氏名札 (片布) 及びサイズ札
- (ア) 氏名札 (片布) は袋地に付ける。
- (イ) サイズ札はベルトループ下に挟み込んで付ける。

2 上衣



3 スボン



在庫状況や納期について、十分確認をしたうえで見積書の提出をお願いします。

契約番号 5083000171

見積書提出期限 令和8年6月30日(火)午後3時まで FAX送付先 0545-53-0909
見積参加対象者 富士市物品の買入れ等競争入札参加資格者で、富士市内の本社または支店、営業所での登録者

救急隊員用安全靴 仕様書

1. メーカー及び品番、数量

品名	数量	単価(税別)	金額(税別)
8517黒静電靴 (株)シモン	137足		
小計			
取引に係る消費税及び地方消費税の額(10%)			
合計			

見積書

(あて先) 富士市長

令和 年 月 日

住所

氏名

印

上記のとおり見積りします。

(太線の中を記入して見積書として提出してください。)

[条件]

- ・JIS規格に基づく【表1】の規格を満たすこと。
- ・JIS T8103のJISマーク等の表示が認められた製品とし、靴の製法はインジェクション式製法により製造したものであること。
- ・靴の形状は、スリッポンタイプの短靴であること。
- ・先芯入りであること。靴底はゴム製であること。
- ・サイズ内訳は【表2】のとおり。
- ・受注者は、納品後、当消防本部からの正当な理由による不具合等の申出に対して、交換等に応じること。

【表1】

種類	記号
一般静電安全靴	ED-P
環境区分 2	C2
クラス I (革製)	C1
普通作業用	S
かかと部の衝撃エネルギー吸収性	P1
表底の耐燃料油性	
クリート付きの表底	
耐滑性	F2
靴底の高温熱伝導性	HI1
表底の耐高熱接触性	H

※仕様に関する問い合わせ：消防総務課 鈴木 TEL55-2978

2. 納入期限 令和8年12月25日(金)

3. 納入場所 消防総務課

4. 予算執行課 消防総務課

【表2】

サイズ	数量	サイズ	数量
22.5cm	1足	26.5cm	36足
23.0cm	1足	27.0cm	14足
24.5cm	1足	27.5cm	16足
25.0cm	6足	28.0cm	8足
25.5cm	17足	29.0cm	1足
26.0cm	35足	30.0cm	1足

同等品可	・規格、仕様が同等であること。 連絡先：消防総務課 鈴木 TEL0545-55-2978		
	同等品の場合、担当者にカタログ等を提示し許可を得たうえで見積書を提出のこと。同等品確認は即日回答はできません。上記品名欄にメーカー・品番を記載し、下記に確認した日付、担当者名を必ず記入すること。		
確認日	月	日	承諾済担当者



☆富士市ではグリーン購入法に基づき環境負荷の低い物品等の購入を推進しています。

☆印刷についてはグリーン購入法の「印刷役務」の基準を満たすこと。

在庫状況や納期について、十分確認をしたうえで見積書の提出をお願いします。

契約番号 5083000172 (1/2)

見積書提出期限 令和8年6月30日(火)午後3時まで FAX送付先 0545-53-0909

見積参加対象者 富士市物品の買入れ等競争入札参加資格者で、富士市内の本社での登録者

牛乳保冷庫 (吉永第一小学校) 仕様書

1. メーカー及び品番、数量

品名	数量	単価 (税別)	金額 (税別)
牛乳保冷庫 ホシザキ MR-150B-SH (特)	1台		
搬入据付、転倒防止処置、機器調整、旧品撤去等	1式		
小計			
取引に係る消費税及び地方消費税の額 (10%)			
合計			

見 積 書

(あて先) 富士市長

令和 年 月 日

住所

氏名

印

上記のとおり見積りします。

(太線の中を記入して見積書として提出してください。)

【条件】 ※機器の仕様詳細については、参考図面を確認すること。

【参考品番仕様】牛乳保冷庫 ホシザキ MR-150B-SH(特)

- ・ステンレス脚 150mm
- ・本体底面ステンレス鋼板

【その他】

- ・固定器具 (SUS製) により転倒防止処置を施すこと。
- ・見積には搬入据付、転倒防止処置、機器調整、旧品撤去等に係る費用を含むこと。
(撤去品: ホシザキ MR-150X 1台)
- ・吉永第一小学校 給食室に搬入すること。なお、搬入設置等にかかわる詳細な日程については、学校と相談のうえ決定すること。
- ・設置完了後、機器の調整及び動作確認を行い、職員に操作方法を説明すること。
- ・現地の床の勾配に応じて脚の高さ調整等を行い水平を取ること。
- ・梱包材は持ち帰り処分すること。

※搬入日時等の連絡先 吉永第一小学校 高田 TEL34-0228

※仕様に関する問い合わせ: 学校管理課 太田 TEL55-2866

2. 納入期限 令和8年12月25日(金)

3. 納入場所 吉永第一小学校

4. 予算執行課 学校管理課

同等品可	・規格、仕様が同等であること。 連絡先: 学校管理課 太田 TEL55-2866		
	同等品の場合、担当者に資料 (カタログのコピー等) を提示し、承認を得たうえで見積書を提出のこと。同等品の確認は即日回答はできません。上記品名欄にメーカー・品番を記載し、下記に確認した日付、担当者名を必ず記入すること。		
確認日	月	日	承諾済担当名



☆富士市ではグリーン購入法に基づき環境負荷の低い物品等の購入を推進しています。

☆印刷についてはグリーン購入法の「印刷役務」の基準を満たすこと。

在庫状況や納期について、十分確認をしたうえで見積書の提出をお願いします。

契約番号 5083000173 (1/2)

見積書提出期限 令和8年6月30日(火)午後3時まで FAX送付先 0545-53-0909

見積参加対象者 富士市物品の買入れ等競争入札参加資格者で、富士市内の本社での登録者

球根皮むき機 (吉原第一中学校) 仕様書

1. メーカー及び品番、数量

品名	数量	単価 (税別)	金額 (税別)
球根皮むき機 アイホー P-48 (付属品含む)	1台		
搬入設置、機器調整、旧品撤去等	1式		
小計			
取引に係る消費税及び地方消費税の額 (10%)			
合計			

見 積 書

(あて先) 富士市長 令和 年 月 日

住所
氏名 印

上記のとおり見積りします。

(太線の中を記入して見積書として提出してください。)

【条件】※機器の仕様詳細については別紙図面を確認すること。

【参考品番仕様】球根皮むき機 アイホー P-48

- ・単相3芯100V
- ・排水右、スイッチ右タイプ

【その他】

- ・吉原第一中学校 給食室に搬入すること。
- ・設置完了後、給食業務従事者に操作方法を説明すること。
- ・見積には搬入設置、機器調整、旧品撤去1台(アイホー P-46)、操作説明、その他必要な部材に係る費用を含むこと。
- ・搬入時の梱包材等は持ち帰り処分すること。
- ・搬入設置及び旧品撤去の日程、場所等の詳細については、学校と相談のうえ決定すること。

※搬入設置、日程調整等の連絡先 吉原第一中学校 中村 Tel52-0160

※仕様に関する問い合わせ：学校管理課 太田 Tel55-2866

2. 納入期限 令和8年9月4日(金) ※納入期限に関わらず早めの納品を希望

3. 納入場所 吉原第一中学校

4. 予算執行課 学校管理課

同等品可	・規格、仕様が同等であること。 連絡先：学校管理課 太田 Tel55-2866		
	同等品の場合、担当者に資料(カタログのコピー等)を提示し、承認を得たうえで見積書を提出のこと。同等品の確認は即日回答はできません。上記品名欄にメーカー・品番を記載し、下記に確認した日付、担当者名を必ず記入すること。		
確認日	月	日	承諾済担当名



☆富士市ではグリーン購入法に基づき環境負荷の低い物品等の購入を推進しています。

☆印刷についてはグリーン購入法の「印刷役務」の基準を満たすこと。

契約番号 5083000173 (2/2)

No. 6

No.	品名	数量	単位	備考
1	機	1	台	SUS304
2	本体	1	台	FC200
3	ボトム	1	個	SUS304
4	脚	1	個	SUS304 標準送料
5	前面パネル	3	枚	CR304
6	取付口	1	個	ACTA アルミマイト処理
7	Fター	1	個	ACTA アルミマイト処理
8	ドアー取手	1	個	全盛樹脂
9	取付アースク	1	個	FC200 カラーランダム種番
10	取付ボルト	2	個	SUS304 六角ボルト
11	本体取手	1	個	SUS304
12	取付口	1	個	CR6048D *φ15内径 取手用
13	取付口	1	個	黒ビバワイプ
14	キヤブタイプボード	1	枚	300mm×150mm×15mm (標準)
15	押しボタンスイッチ	1	個	

※φ20内径 取手用はオプションです
※本体内部カラーランダム貼付けはオプションです

電圧	三相 200V (標準 100V)
定価周波数	50/60Hz
定格消費電力	0.4kW
質量	18.3kg

能力	100の投入量 13~15kg
タイスク外径	φ393

※①～④は標準規格です

①排水左・SW左タイプ

②排水右・SW右タイプ

③排水左・SW右タイプ

④排水右・SW左タイプ

①本図は排水・SW右タイプを表す

球根皮剥機

114.80-1.0

台数

台

株式会社 AHO

1/2020/10/08

1:10

台



☆富士市ではグリーン購入法に基づき環境負荷の低い物品等の購入を推進しています。
☆印刷についてはグリーン購入法の「印刷役務」の基準を満たすこと。