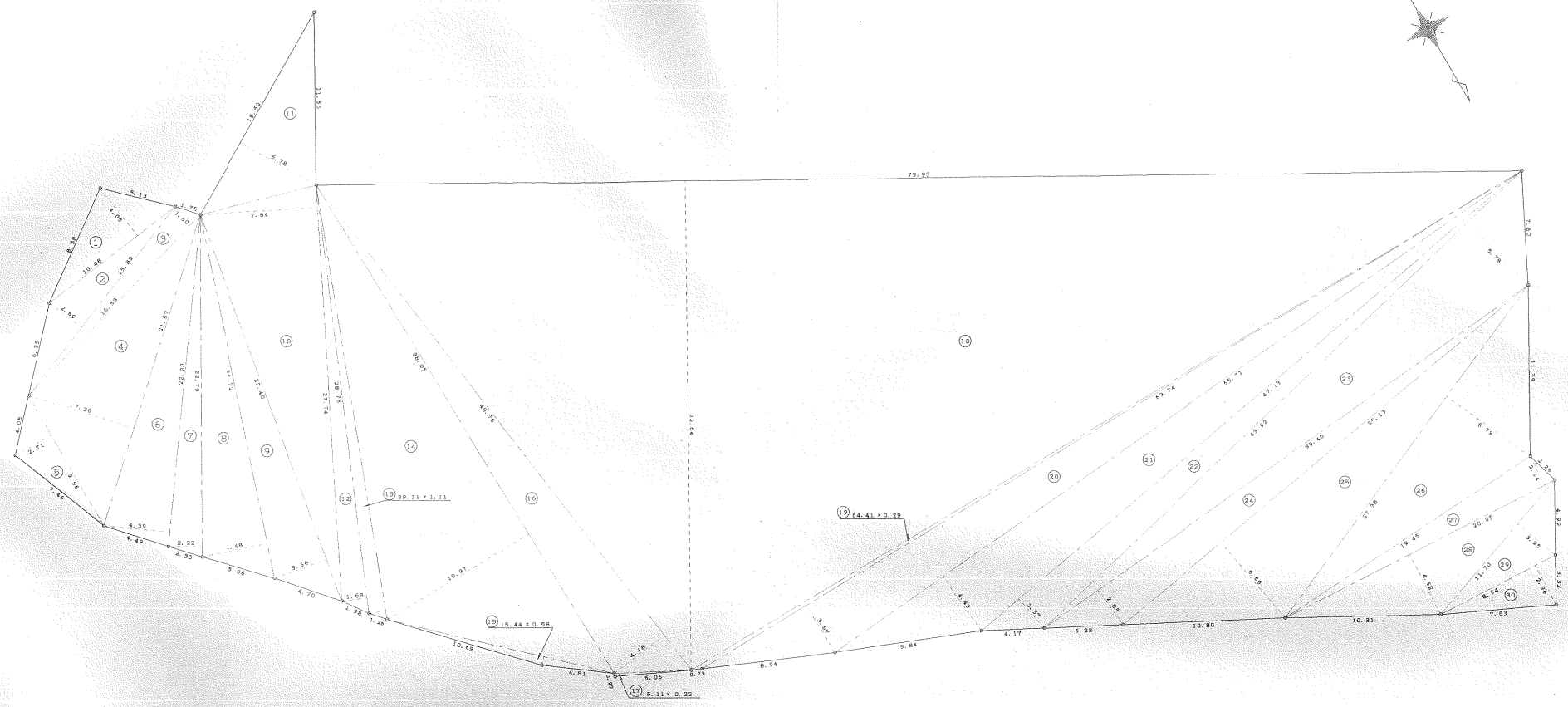
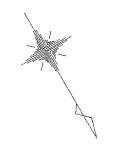


(仮称) 富士川、川の科学館新築工事

配置図(全体)

1:500

A-7



符号	底辺	高さ	倍面積
①	10.48	4.05	42.4440
②	15.89	2.69	42.7441
③	16.53	1.60	26.4480
④	21.67	7.26	157.3242
⑤	9.96	2.71	26.9916
⑥	22.20	4.39	97.4580
⑦	22.79	2.22	50.5938
⑧	24.72	4.48	110.7456
⑨	27.40	5.66	100.2840
⑩	27.74	7.84	217.4816
⑪	15.52	5.78	89.7056
⑫	28.75	1.68	48.3000
⑬	29.31	1.11	32.5341
⑭	38.05	10.97	417.4085
⑮	15.44	0.58	8.9552
⑯	40.76	4.18	170.3768
⑰	5.11	0.22	1.1242

符号	底辺	高さ	倍面積
⑱	79.95	32.64	2609.5680
⑲	64.41	0.29	18.6789
⑳	63.74	3.67	233.9258
㉑	55.71	4.43	246.7953
㉒	47.13	2.57	121.1241
㉓	43.92	5.78	253.8576
㉔	39.40	2.83	111.5020
㉕	35.13	6.60	231.8580
㉖	27.38	6.79	185.9102
㉗	20.05	2.14	42.9070
㉘	20.05	4.52	90.6260
㉙	11.70	3.25	38.0250
㉚	8.54	2.96	25.2784
		合計	5850.9756
		面積	2925.48780
		地積	2925.48 m ²

(仮称) 富士川、川の科学館新築工事
(本館)

配置面積表補図

1:200

A1-10

外部仕上表	
屋根(ドーム上部)	① 大 屋 根 —— 鉄骨母屋下地、高圧木毛セメント板 ^② 20、アスファルトルーフィング(22kg品)貼下地カラスステンレス段葺 ^③ 0.4、 (葺足225、H15)ウレタンバックアップ材共化粧瓦葺ピッチ 900 ^④ 取付金物共 屋根勾配 10.7/10 ムクリ 7/100
(オーダーカラー)	
(※小野工業製品)	② 棟 バイブ 及 ビ —— 鋼管216、3φ×4.5 棟パイプ包ミ カラスステンレス ^③ 0.4
同等品以上とする)	③ 棟 包 ミ —— 鉄骨 ^④ 地高圧木毛セメント板 ^⑤ 20 アスファルトルーフィング(22kg品)貼下地カラスステンレス ^⑥ 0.4 平葺 ステンレス吊環1.6φ-9.0φ —— 6カ処
	④ ケラバ破風 —— 鉄骨 ^④ 地高圧木毛セメント板 ^⑤ 20 アスファルトルーフィング(22kg品)貼下地カラスステンレス ^⑥ 0.4 平葺
	⑤ ケラバ軒天 —— 鉄骨 ^④ 地高圧木毛セメント板 ^⑤ 20 アスファルトルーフィング(22kg品)貼下地カラスステンレス ^⑥ 0.4 平葺
	⑥ 妻 壁 —— 鉄骨 ^④ 母屋下地高圧木毛セメント板 ^⑤ 20 アスファルトルーフィング(22kg品)貼下地リブバンドレル(カラスステンレス ^⑥ 0.4)回縁共
	⑦ 下 屋 —— 鉄骨 ^④ 母屋下地、高圧木毛セメント板 ^⑤ 20、アスファルトルーフィング(22kg品)貼下地カラスステンレス段葺 ^⑥ 0.4、 (葺足225、H15)ウレタンバックアップ材共 屋根勾配 4.5/10
	⑧ 軒 樋 (カクシ種) —— FB38×4.5φ600 高圧木毛セメント板 ^⑤ 20 アスファルトルーフィング(22kg品)貼下地ステンレス ^⑥ 0.4 糸尺700 (落口 ステンレス継付)
	⑨ 隅 棟 納 め —— カラスステンレス ^⑥ 0.4 回し葺
	⑩ 軒天、軒先納め —— 鉄骨 ^④ 地高圧木毛セメント板 ^⑤ 20 アスファルトルーフィング(22kg品)貼下地カラスステンレス ^⑥ 0.4 平葺
屋 根	⑪ 屋 根 —— 鉄骨母屋下地、高圧木毛セメント板 ^⑤ 20、アスファルトルーフィング(22kg品)貼下地カラスステンレス段葺 ^⑥ 0.4、 (葺足225、H15)ウレタンバックアップ材共 屋根勾配 4.0/10 ムクリ 7/100
(西側エントランス上部)	
	⑫ カ ク シ 種 —— FB38×4.5φ600 高圧木毛セメント板 ^⑤ 20 アスファルトルーフィング(22kg品)貼下地ステンレス ^⑥ 0.4 糸尺700 (落口 ステンレス継付)
	⑬ 鼻 カ ク シ 等 —— 高圧木毛セメント板 ^⑤ 20 アスファルトルーフィング(22kg品)貼下地カラスステンレス ^⑥ 0.4 平葺
屋 根	⑭ 屋 根 —— 鉄骨母屋下地、高圧木毛セメント板 ^⑤ 20、アスファルトルーフィング(22kg品)貼下地カラスステンレス段葺 ^⑥ 0.4、 (葺足225、H15)ウレタンバックアップ材共化粧瓦葺ピッチ 900 ^④ 取付金物共 屋根勾配 10.7/10 ムクリ 7/100
(屋外機器置場上部)	
	⑮ 鼻 カ ク シ 等 —— 高圧木毛セメント板 ^⑤ 20 アスファルトルーフィング(22kg品)貼下地カラスステンレス ^⑥ 0.4 平葺
	⑯ 軒 天 —— 外部用LGS下地防水石膏ボード ^⑰ 9.5 VE
	⑰ 柱 —— 鉄骨マリンペイント 柱脚コンクリート立上げ 合成高分子ルーフィング露出防水S-3 天端及びアゴ 防水モルタル金ゴテ
屋 上	⑱ 屋上(PH屋上) —— コンクリート金ゴテ下地、合成高分子系ルーフィング軽歩行露出防水 S-3 密着工法 ^⑲ 2.0 水勾配1/50
(PH屋上)	
	⑲ 立 上 り —— コンクリート下地処理の上合成高分子系ルーフィング 露出防水 S-3 密着工法 ^⑲ 2.0 H-300
	⑳ 笠 木 —— アルミ製笠木 巾-300(ステンカラー)
	㉑ レーフドレイン —— 鋳鉄製引型 シート防水タイプ100φ
	㉒ 腰 壁 —— 合板型枠コンクリート打放し下地処理の上 非汚染形セラミック変形ウレタン樹脂塗装 H-600
	㉓ 手 す り —— ステンレス手すり(手すり-42、7φ×1.5、手すり子-27、2φ×1.5φ1000)ヘアライン H-250
外 壁	㉔ 外 壁 1 —— タイル用押出成形セメント板 ^⑳ 60 ヨコ貼下地、薄塗モルタル、しがらき調りわづすりタイタ 200×50角タイル改良圧着貼
	㉕ 外 壁 2 —— 押出成形セメント板 ^⑳ 60 ヨコ貼 標準工法(Zクランプ金物による) 出隅材共
	下地処理ノ上非汚染形セラミック変形ウレタン樹脂塗装 横目地ピッチ 600 ^㉖
北 側 屋 外 階 段	㉖ 1~2F RC階段 —— 鉄筋コンクリート造、手摺合板型枠コンクリート打放し 下地処理の上非汚染形セラミック変形ウレタン樹脂塗装 H-600 路面、ケ上共モルタル下地200角せり器質タイル 段鼻200×100角垂れ付ノンスリップタイル
	㉗ 2~3F 鉄製階段 —— 側削-PL12.0(マリンペイント)、踏面-PC投物(調り場共)、手すり、手すり角パイプ(マリンペイント)
	㉘ 3~4F 鉄製階段 —— 持出梁 鋳骨、調り場及び段板CPL-4.5(木炭9φ)、手すり42、7φ×2.3、手すり子-27、2φ×1.9φ-125、側削PL-12.0 内側は全て フライト塗装、化粧パイプ-40×40×2.3φ-125化粧パイプ受(上部及び下部)レ-65×65×6 外側は全てマリンペイント塗装
東 側 屋 外 階 段	㉙ 2~4F鉄製階段 —— 柱 267.4φ×6.6 調り場及び段板-CPL6.0、リブPL-6.0、手すり-42、7φ×2.3、側削PL-6.0 内側は全てグラファイト塗装 化粧パイプ 42.7φ×2.3φ 125化粧パイプ受(上部及び下部)レ-65×65×6 外側は全てマリンペイント塗装
3 F	⑳ 屋 根 —— 鉄骨母屋下地、高圧木毛セメント板 ^㉑ 20、アスファルトルーフィング(22kg品)貼の上
デ ッ キ	(オーダーカラー) カラスステンレス段葺 ^㉒ 0.4 (葺足225 H-15)ウレタンバックアップ材共 屋根勾配 3/10 ムクリ 3.5/100
(西側アプローチ)	㉓ カ ク シ 種 —— FB38×4.5φ600 高圧木毛セメント板 ^㉔ 20 アスファルトルーフィング(22kg品)貼下地ステンレス ^㉕ 0.4 糸尺700 (落口 ステンレス継付)
	㉖ 鼻 カ ク シ 等 —— 高圧木毛セメント板 ^㉗ 20 アスファルトルーフィング(22kg品)貼下地 カラスステンレス ^㉘ 0.4 平葺
	㉙ 軒 天 —— 無石織ケイカル板 ^㉚ 6.0目スカシ下地処理の上非汚染形セラミック変形ウレタン樹脂塗装
	㉚ 床 —— コンクリート金ゴテアスファルト防水冷工法A-2(密着工法)押えコンクリート(6φ-150#ワイヤメッシュ入)200角せり器質タイル貼
	㉛ 立 上 り —— コンクリート下地処理の上アスファルト防水冷工法A-2(密着工法)ラスモルタル下地200角せり器質タイル貼 H-200
	㉜ 屋 台 腰 壁 —— コンクリート下地ハードウッド(バオロベ材)150×30合決り縦張りH-700、下部200角せり器質タイル貼りH-200
	㉝ 屋 台 柱 型 —— コンクリート被覆 ^㉞ 100下地ハードウッド(バオロベ材)240×30合決り横張り コーナ材90×90 下部200角せり器質タイル貼り
	㉞ 北 側 手 ス リ 壁 —— 下部アスファルト防水ラスモルタル下地200角せり器質タイル貼 上部合板型枠コンクリート打放し面補修下地処理の上非汚染形セラミック変形ウレタン樹脂塗装
	㉞ 北 側 手 ス リ —— ステンレス手すり(手すり-42、7φ×1.5、手すり子-27、2φ×1.5φ-1000)ヘアライン H-250
	㉞ 屋 根 —— 鉄骨母屋下地、高圧木毛セメント板 ^㉟ 20、アスファルトルーフィング(22kg品)貼下地 (オーダーカラー) カラスステンレス段葺 ^㊱ 0.4 (葺足190 H-9)屋根勾配 4.5/10
	㊱ カ ク シ 種 —— FB-32×4.5φ600 ^㊲ 20アスファルトルーフィング(22kg品)貼下地ステンレス ^㊳ 0.4糸尺-600(落口:ステンレス継付)
	㊲ 鼻 カ ク シ 等 —— 高圧木毛セメント板 ^㊳ 20下地アスファルトルーフィング22kg品カラスステンレス ^㊴ 0.4 平葺
	㊳ 軒 天 —— 無石織ケイカル板 ^㊴ 6.0目スカシ下地処理の上非汚染形セラミック変形ウレタン樹脂塗装
	㊴ 床 —— コンクリート金ゴテアスファルト防水冷工法A-2(密着工法)押えコンクリート(ワイヤメッシュ)下地200角せり器質タイル及びモルタル金ゴテ仕上
	㊵ 排 水 溝 —— アスファルト防水下地ラスモルタル金ゴテ仕上 巾-200
	㊵ 立 上 り —— コンクリート下地処理の上アスファルト防水冷工法A-2(密着工法)下地ラスモルタル金ゴテ仕上 H-200
	㊵ 手すり壁(下部) —— コンクリート打放し面補修 下地処理の上非汚染形セラミック変形ウレタン樹脂塗装 H-850
	㊵ 手すり(上部) —— ステンレス手すり(手すり-42、7φ×1.5、手すり子-27、2φ×1.5φ1000)ヘアライン H-250
	㊵ 柱 型 —— 鉄骨下地 ^㊶ 90合板型枠コンクリート打放し被覆 下地処理の上非汚染形セラミック変形ウレタン樹脂塗装
	㊵ エントランス床 —— モルタル下地200角せり器質タイル貼 階段部 200×100角垂れ付きノンスリップタイル(イナ デザレト同等品以上)
	㊵ スロープ床 —— モルタル下地200角せり器質面状(ノンスリップ系)タイル貼(イナ デザレト同等品以上)
	㊵ スロープ手すり —— 下部合板型枠コンクリート打放し下地処理の上非汚染形セラミック変形ウレタン樹脂塗料 H-100 上部ステンレス手すり(手すり-42、7φ×1.5、手すり子-27、2φ×1.5φ-1000)ヘアライン仕上H-850
	㊵ 天 井 —— 石膏ボード ^㊷ 9.5下地石綿吸音板 ^㊸ 9.0
	㊵ 床 —— コンクリート金ゴテ 目地切仕上
	㊵ 腰 壁 —— 合板型枠コンクリート打放し
	㊵ 壁 —— 押出成形セメント板 ^㊹ 60 ヨコ貼 標準工法(Zクランプ金物による) 出隅材共 (VE)一部鉄部(OP)
	㊵ 天 井 —— 珪酸カルシウム板 ^㊺ 6.0目スカシ(VE)
	㊵ そ の 他 —— C通り側壁養生用大型麻石工(歩道境界ブロックC)
	㊵ 1~3F エントランス —— アルミ製、框タイプ自動ドア(ステンカラー)
	㊵ 2~4F 遊 歩 口 —— スチールドア(OP)
	㊵ 1 般 サッシ —— アルミサッシ(ステンカラー)面付タイプ
	㊵ 立 柱 —— ステンレス製丸柱 75φ(単面) ^㊻ 立 柱 —— カラスステンレス角立柱 100×75(両・西面) ^㊼ 立 柱 —— 鋼管立柱 100φ(OP)(西面欄干側)
	㊵ 柱 型 —— 鉄骨下地 ^㊽ 200合板型枠コンクリート打放し被覆
	㊵ 外 壁 —— 押出成形セメント板 ^㊾ 60 ヨコ貼 標準工法(Zクランプ金物による) 出隅材共
	下地処理ノ上、非汚染形セラミック変形ウレタン樹脂塗装 横目地ピッチ 600 ^㊿
	㊿ 軒 天 —— 無石織ケイカル板 ^㊿ 6.0目スカシ 下地処理の上非汚染形セラミック変形ウレタン樹脂塗装
	㊿ 壁 格 子 —— 南西部アルミ化粧格子60×140φ-250 H-8500 (カーテンウォール用方立使用)ジュラクロン塗装
	㊿ 窓 格 子 —— 4階西側窓面アルミ化粧格子(40×40φ及び40×25 材交互使い) H-2000ジュラクロン塗装
	㊿ 屋 根 格 子 —— ドーム屋根ケラバ裏面 アルミ化粧格子100×50 φ-150 H-200~5500(自然発色ブラック)

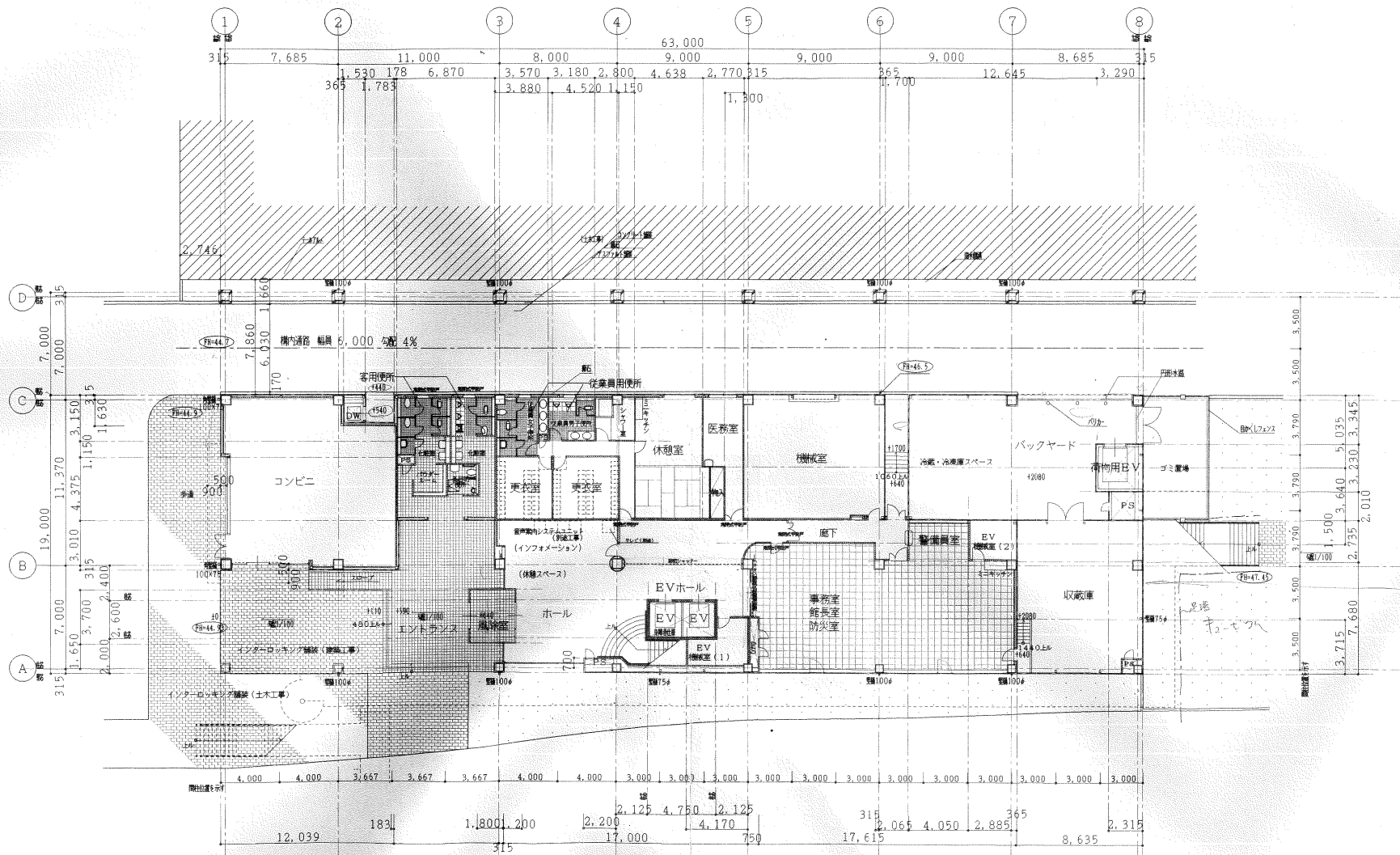
一般事項	
材料仕様	<ul style="list-style-type: none"> 重歩行用ビニルシートファッションシー(インレイド系) 東リ 重歩行用ファッションシート「ニュースブレード」同等品以上 タイルカーベット 東リ GA100 ⑥ 6.5 サイズ500角 同等品以上 プリントタイルカーベット 東リ GA2300 ⑥ 6.5 サイズ500角 同等品以上 OAフロア 共同カイテック ネットワークワークフロア厚さ40 同等品以上 フリーアクセスフロア 機子アス フリーアクセスフロア(無石綿ケイカル板基材)厚さ100 同等品以上 間接ミカ石 ⑩12 300角 機アドバン 天然ミカ石グラニトスカーボニート 同等品以上 間接大理石 ⑩10 300角 機アドバン 天然大理石キャンティマーブル305 1Bシリーズ(クレーマーマール) 同等品以上 耐火ウォール 吉野石膏 耐火ウォールA及びB 同等品以上 座席(バーチャルユミアター) コトギ(アナタリウムタイプ TS-4224)、アイチ(アナタリウムタイプ ATS-5100) 200角せつ器質タイル イナ デザート 同等品以上
特記事項	<ul style="list-style-type: none"> 断熱対策 居室の外壁面には、グラスウール②50 10kg/m³を敷込む 最上階となる諸室の天井裏には、マットエース②50 10kg/m³を敷込む 断音対策 バーチャルユミアター外周の壁及び天井裏には、グラスウール②50 32kg/m³を敷込む 指定なき化粧石膏ボードは、455×910サイズとする。

耐火仕様	耐火建築物	外壁:セメント中空押出成形材 ⑦60	1時間耐火 Wn-1065
		柱:石綿セメント珪酸カルシウム版 ②25被覆	1階 2時間耐火 C-2097 2~5階 1時間耐火 C-1059
		梁:吹付ロックワール被覆	1階 2時間耐火 W-2111 2~5階 1時間耐火 W-1211
		石綿セメント珪酸カルシウム版 ②25被覆	1階 2時間耐火 C-2097 2~5階 1時間耐火 C-1059
		床:フリップデッキ ①130コンクリート(PC-180kgf/cm ²)	1階 2時間耐火 F-2001 2~5階 1時間耐火 F-1001
		屋根:	30分耐火
防火区画	内壁(間仕切)	セメント中空押出成形材 ⑦60(ロックワール被覆)	2時間耐火 W-2073
		吉野耐火ウォールA	2時間耐火 W-2101
		吉野耐火ウォールB	1時間耐火 W-1059
内装制限	屋根面		
	壁	石膏ボード ⑦12.5 :不燃 第1003号 天井	化粧石膏ボード ⑦9.5 :不燃 第2005号
		ビニルクロス :不燃 第0005号 1級	珪酸カルシウム版 ②6.0 :不燃 第1061号
			岩綿吸音板 ⑦9.0 :不燃 第1020号

内部仕上表														
階	室名	下地	床		巾木		壁		壁		天井		天井高	備考
			仕上	塗装	仕上	塗装	仕上	塗装	仕上	塗装				
1	風除室	C LGS,S	200角せつ器質タイル貼								石膏ボード⑦9.5捨貼下地岩綿吸音板⑦9.0		2,400	笠立用排水口(衛生設備)
	コンビニ	C LGS,S	コンクリート金ゴテ								石膏ボード⑦12.5及び耐火ウォール表し	石膏ボード⑦9.5	3,000	
	ホール	C LGS,S	コンクリート金ゴテ下地(重歩行用ビニルシート②2.0貼)		ソフト巾木(H-75)						石膏ボード⑦12.5及び耐火ウォール下地「アクリル系吹付タイル」一部:大理石300角②10被覆貼	石膏ボード⑦9.5 (一部間接照明天井 石膏ボード⑦9.5 VE)	3,000	利用案内板 1800×900×2
	E.V.ホール	C LGS,S	コンクリート金ゴテ下地(重歩行用ビニルシート②2.0貼)		ソフト巾木(H-75)						石膏ボード⑦12.5及び耐火ウォール下地「アクリル系吹付タイル」一部:大理石300角②10被覆貼	石膏ボード⑦9.5 (一部間接照明天井 石膏ボード⑦9.5 VE)	3,000	給食案内掲示板
	事務室	C LGS,S	コンクリート金ゴテ下地OAフロア「タイルカーベット貼		ソフト巾木(H-75)						石膏ボード⑦12.5及び耐火ウォール下地「ビニルクロス貼	石膏ボード⑦9.5捨貼下地岩綿吸音板⑦9.0	2,750	ミニキッチンW-1200、受付カウンター ブラインドBOX、ブラインド
	館長室	C LGS,S	コンクリート金ゴテ下地OAフロア「タイルカーベット貼		ソフト巾木(H-75)						石膏ボード⑦12.5及び耐火ウォール下地「ビニルクロス貼	石膏ボード⑦9.5捨貼下地岩綿吸音板⑦9.0	2,800	
	防災室	C LGS,S	コンクリート金ゴテ下地OAフロア「タイルカーベット貼		ソフト巾木(H-75)						石膏ボード⑦12.5及び耐火ウォール下地「ビニルクロス貼	石膏ボード⑦9.5捨貼下地岩綿吸音板⑦9.0	2,800	
	警備員室	C LGS,S	コンクリート金ゴテ下地OAフロア「タイルカーベット貼		ソフト巾木(H-75)						石膏ボード⑦12.5及び耐火ウォール下地「ビニルクロス貼	石膏ボード⑦9.5捨貼下地岩綿吸音板⑦9.0	2,800	受付カウンター
	更衣室	C LGS,S	コンクリート金ゴテ下地「ビニルタイル②2.0貼		ソフト巾木(H-75)						石膏ボード⑦12.5及び耐火ウォール下地「ビニルクロス貼	化粧石膏ボード⑦9.5	2,500	吊式アルミカーテンレール、カーテン
	休憩室	C LGS,S	コンクリート金ゴテ下地「重歩行用ビニルシート②2.0貼		ソフト巾木(H-75)						石膏ボード⑦12.5「ビニルクロス貼	化粧石膏ボード⑦9.5 (給食職員天井) 4,550×3,640	2,700	ミニキッチンW-1200
	シャワー室	C LGS,S	コンクリート金ゴテ下地「ビニルタイル②2.0貼		ソフト巾木(H-75)						石膏ボード⑦12.5	VE 化粧石膏ボード⑦9.5	2,500	シャワーユニット
	医務室	C LGS,S	コンクリート金ゴテ下地「重歩行用ビニルシート②2.0貼		ソフト巾木(H-75)						石膏ボード⑦12.5「ビニルクロス貼	化粧石膏ボード⑦9.5	2,500	洗面ライニック上部カウンター(ポストフォーム)
	従業員用便所(男・女)	C LGS,S	50角磁器質モザイクタイル貼 一部男子WC汚垂石(既製ミカ石300角⑩12)		モルタル下地100角半磁器質タイル貼(H-200)						防水石膏ボード⑦12.5下地100角半磁器質タイル接着貼	無石棉ケイカル板⑥.0 目透貼	2,500	荷物置場、ライニング上部、化粧洗面台等 カウンター(ポストフォーム)
	収蔵庫	C LGS,S	コンクリート金ゴテ	防音遮音	ソフト巾木(H-75)						押出セメント板⑥0 (一部防音部、P)	VE 無石棉ケイカル板⑥.0 目透貼	2,400	階段、ステンレスノンスリップ 巾-35
	機械室	C LGS,S	コンクリート金ゴテ	防音遮音							ロックワール②25ガラスクロス貼	石膏ボード⑦9.5下地 ロックワール②25ガラスクロス貼	3,600	
	廊下	C LGS,S	コンクリート金ゴテ下地「重歩行用ファッションシート②2.0貼		VE (100)						石膏ボード⑦12.5「アクリル系吹付タイル」 (一部石膏ボード⑦9.5捨貼)	化粧石膏ボード⑦9.5	2,800	
	E.V.機械室(1)(2)	C LGS,S	コンクリート金ゴテ	防音遮音	合板型枠コンクリート打放し						ロックワール②25ガラスクロス貼	石膏ボード⑦9.5下地 ロックワール②25ガラスクロス貼	3,000	
	男女便所(道の駅)	C LGS,S	50角磁器質モザイクタイル 200角せつ器質タイル 一部男子WC汚垂石(既製ミカ石300角⑩12)	防音遮音	モルタル下地100角半磁器質タイル貼(H-200)						防水石膏ボード⑦12.5下地100角半磁器質タイル接着貼	無石棉ケイカル板⑥.0 目透貼	2,500	荷物置場、ライニング上部等カウンター(ポストフォーム)
	バックヤード 冷蔵・冷凍庫スペース	C LGS,S	コンクリート金ゴテ	防音遮音	合板型枠コンクリート打放し						押出セメント板⑥0 (一部防音部、P)	VE 無石棉ケイカル板⑥.0 目透貼	2,400	ステンレスバリカー、円形照明

下地凡例
C - コンクリート下地
LGS - 軽量鉄骨下地
S - 鉄骨下地

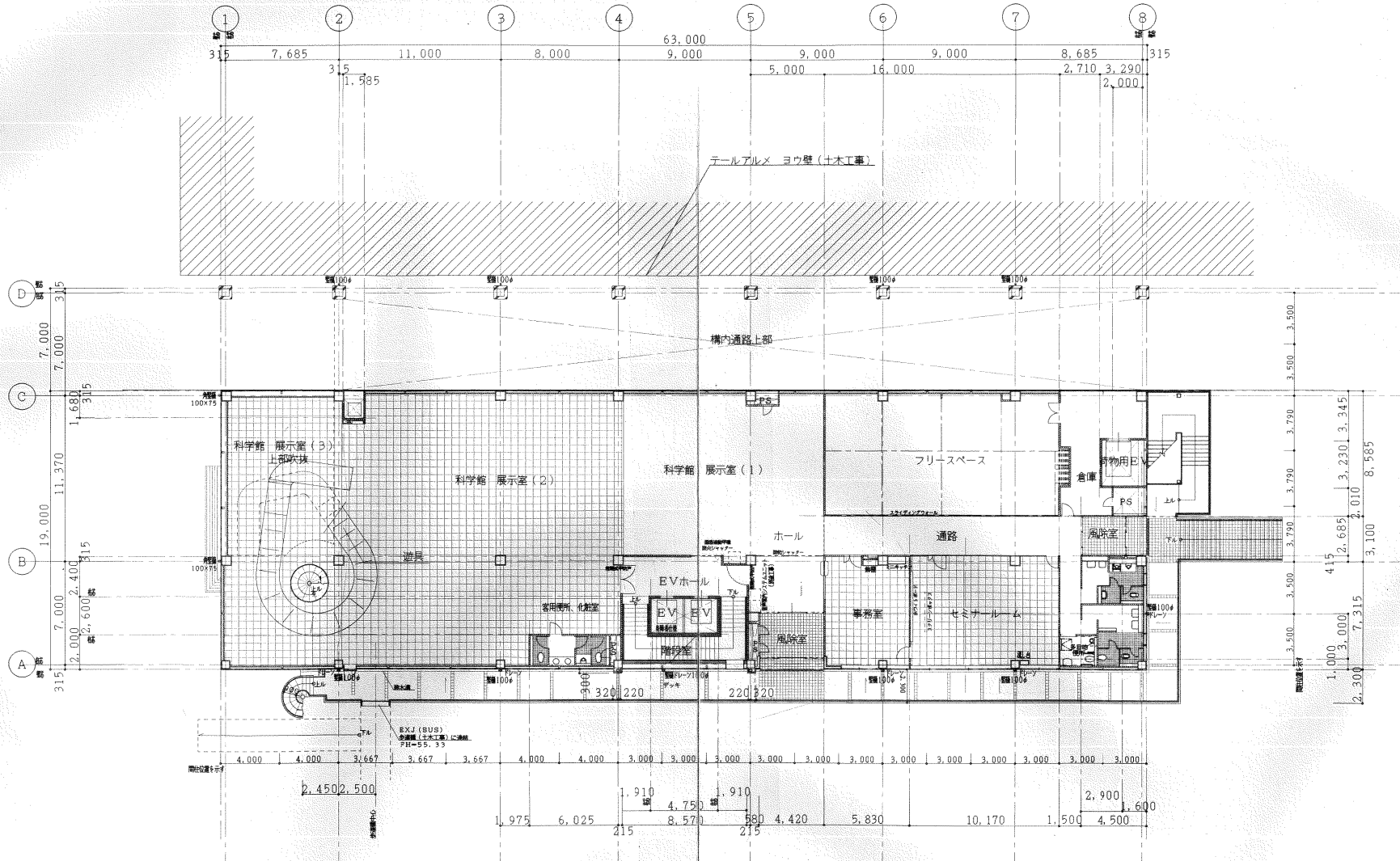
井	天井高		備考
	塗装		
		2, 850	カメラ天井用アソカー
		2, 500	
貼	VE	2, 850 (3, 150)	ビクチャール、展示棚 (マイカポストラオーム)
2.5 VE	VE	2, 850 (3, 150)	ビクチャール、カーテソール カメラ天井用アソカー
軌吸音板②9.0		2, 850	ステジ、階段手すり、階段ステルスリッリカ-35 (3691ヤ入) 座席 (80)、カメラ天井吊用アソカー
		2, 500	ミニキッチンW-1200、受付カウンター
軌吸音板②9.0		2, 250-2, 850	階段手すり、階段ステルスリッリカ-35 (3691ヤ入)
軌吸音板②9.0		2, 850 (3, 150)	利用掲示板
9.5 VE)		2, 850 (3, 150)	総合案内板、室名掲示板 (複数室天吊タイズ)
軌吸音板②9.0		2, 800-3, 200	カメラ天井用アソカー
「バット取付」竿縁入		2, 500	階段手すり、階段ステルスリッリカ-35 (3691ヤ入)
	VE	2, 500	
	VE	2, 400 (3, 000)	
	VE		



凡例

——	中空押出成形セメント板 ②60
■■■■■■	耐火ウォール①84 (耐火2時間)
■■■■■■■■■■	LGS⑦5 + PB⑫12.5 (外壁面LGS⑥5 + PB⑫12.5)
——	柱耐火被覆 珪酸カルシウム板 ④45

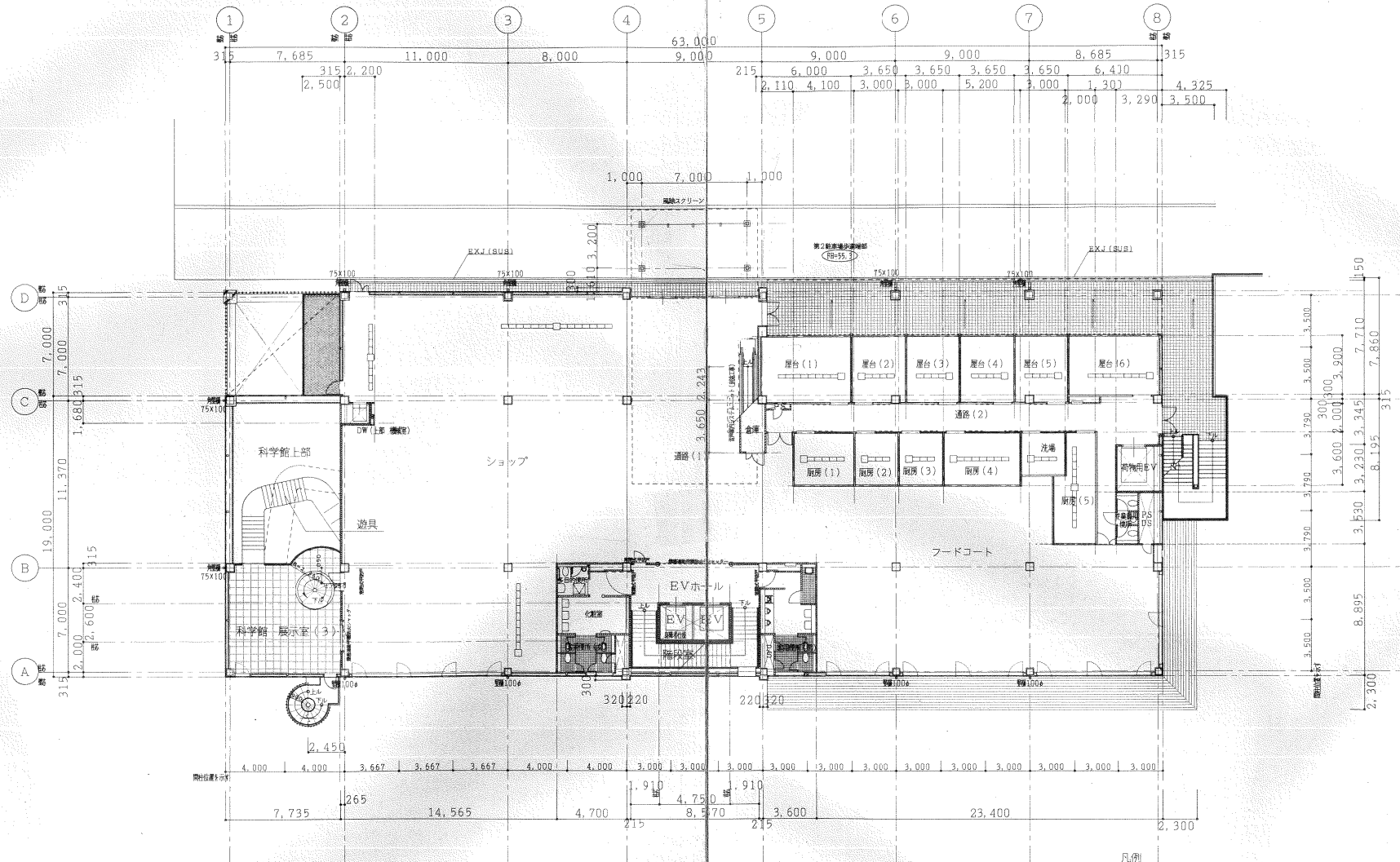
(仮称) 富士川、川の科学館新築工事
(本館)



凡例

—	中空押出成形セメント板 60
	耐火ウォール 160 (耐火1時間)
	LGS 75 + PB 12.5 (外壁面 LGS 65 + PB 12.5)
—	柱耐火被覆 珪酸カルシウム板 25

(仮称) 富士川、川の科学館新築工事
(本館)



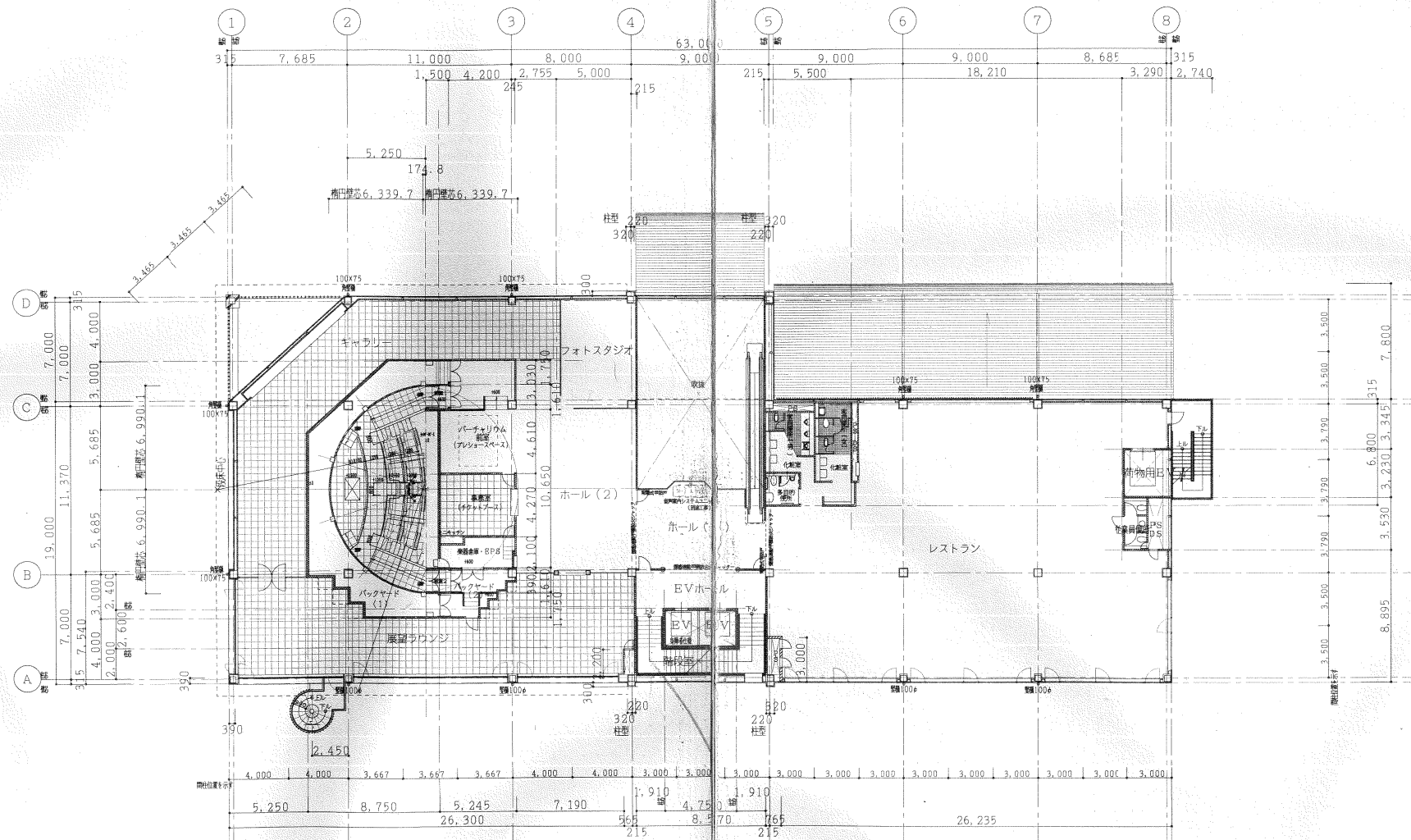
凡例	
	中空押出成形セメント板 60
	耐火ウォール 160 (耐火1時間)
	LGS 100 + PB 12.5 (外壁面 LGS 65 + PB 12.5)
	LGS 100 + PB 12.5 + コンクリート 100 立上RH-900 (通路(2)側2重筋り)
	柱耐火被覆 珪酸カルシウム板 25

(仮称) 富士川、川の科学館新築工事
(本館)

3階平面図

1:200

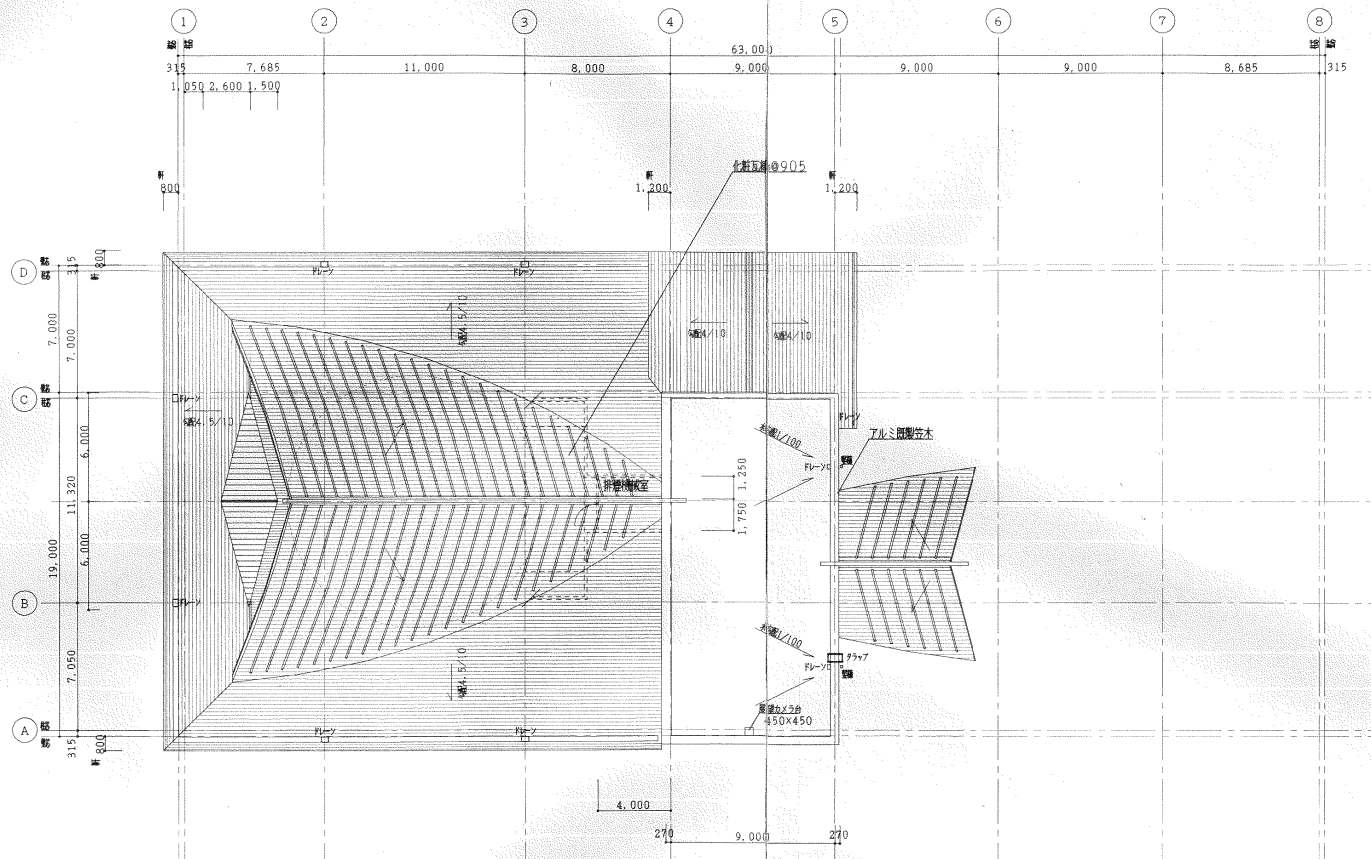
A1 - 18



凡例

	中空押出成形セメント板 60
	耐火ウォール 160 (耐火1時間)
	LGS 75 + PB 12.5 (外壁面 LGS 65 + PB 12.5)
	柱耐火被覆 珪酸カルシウム板 25

(仮称) 富士川、川の科学館新築工事
(本館)



(仮称) 富士川、川の科学館新築工事
(本館)