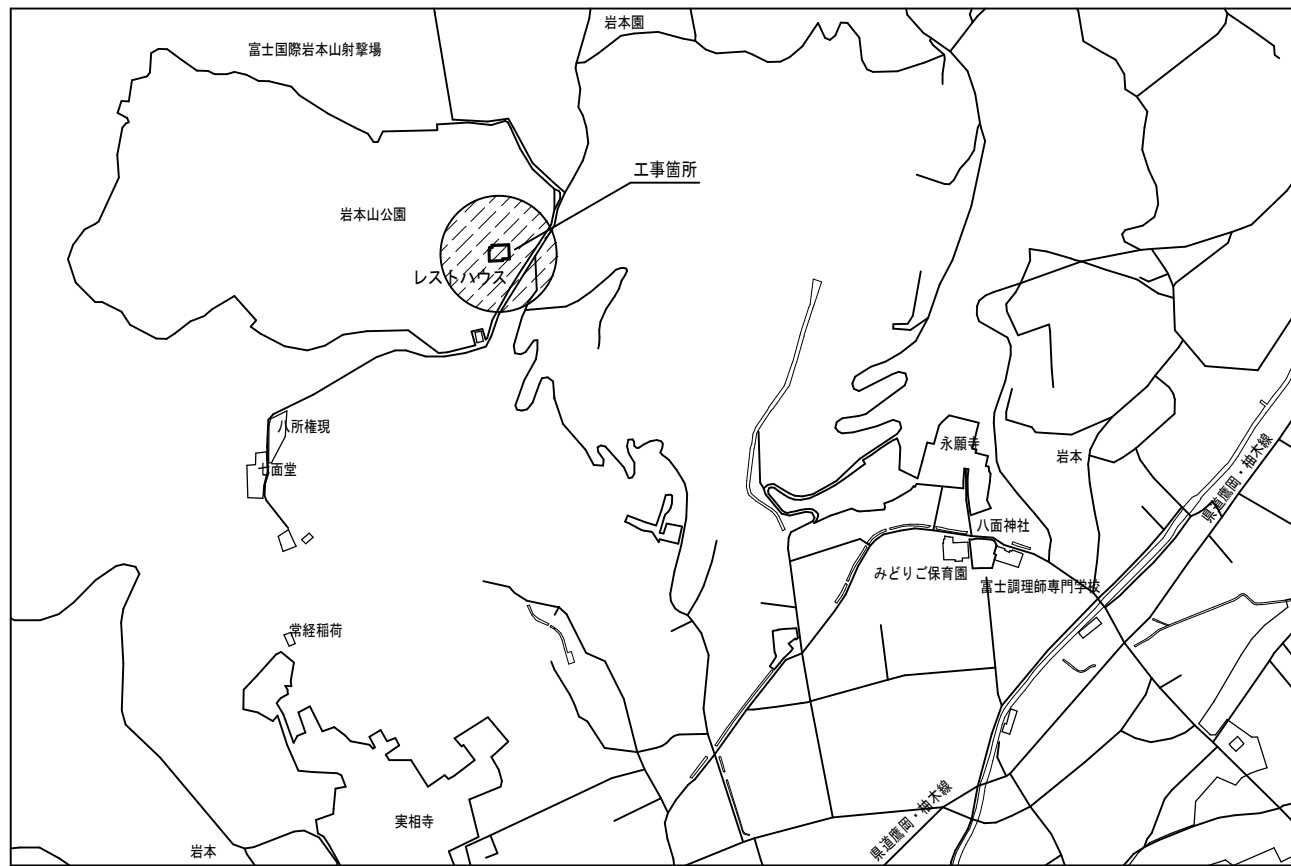
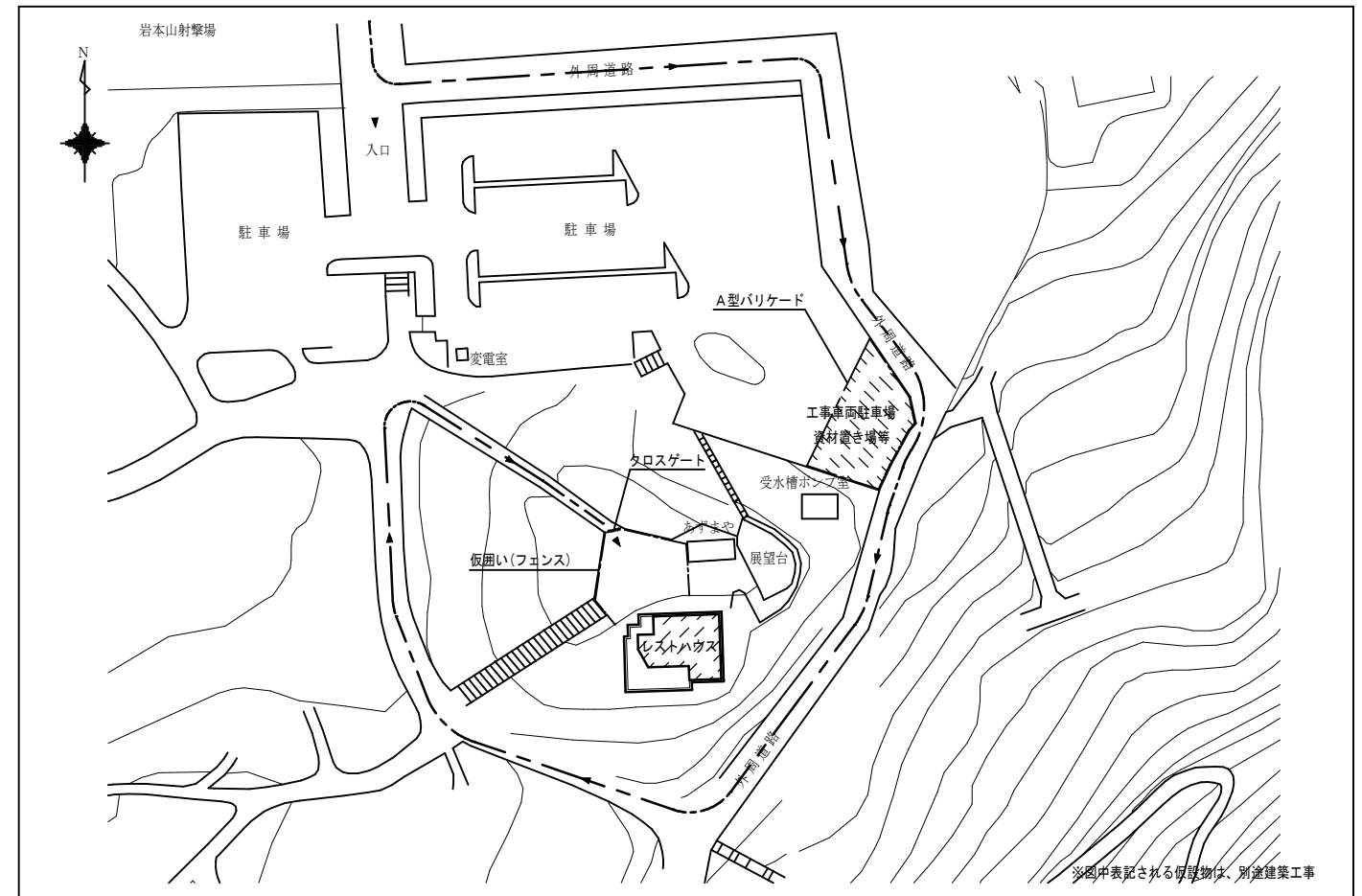


特記仕様書	
工事名称	岩本山公園レストハウス改修給排水衛生設備工事
工事場所	富士市 岩本字花木立1605
一般事項	本工事の仕様は本設計図書によるものとし、記入なきものは平成22年版国土交通省大臣官房官庁営繕部監修 公共建築工事標準仕様書・同設備工事標準図（電気設備工事編/機械設備工事編）及びその他関係法令に準拠する。
特記事項	1. 環境対策（富士市役所環境方針に基づく「環境に配慮した公共工事」）に努める。 2. 事前に既設との関係を調査し、既設取り合い部との補修は本工事にて施工すること。 3. 掘削の際には埋設物に十分注意し施工すること。 4. 配管・バルブ等には行き先表示札等にて明示すること。 5. 施設関係者及び施設利用者、作業員等の安全には十分注意すること。 6. 本工事における取付金具・ナット類・支持部材は、SUS製とすること。 7. 屋内部の土間解体・復旧は、本工事に含まない。（別途建築工事） 8. 本工事にて撤去した発生材等は可能な限りリサイクル処分とすること。

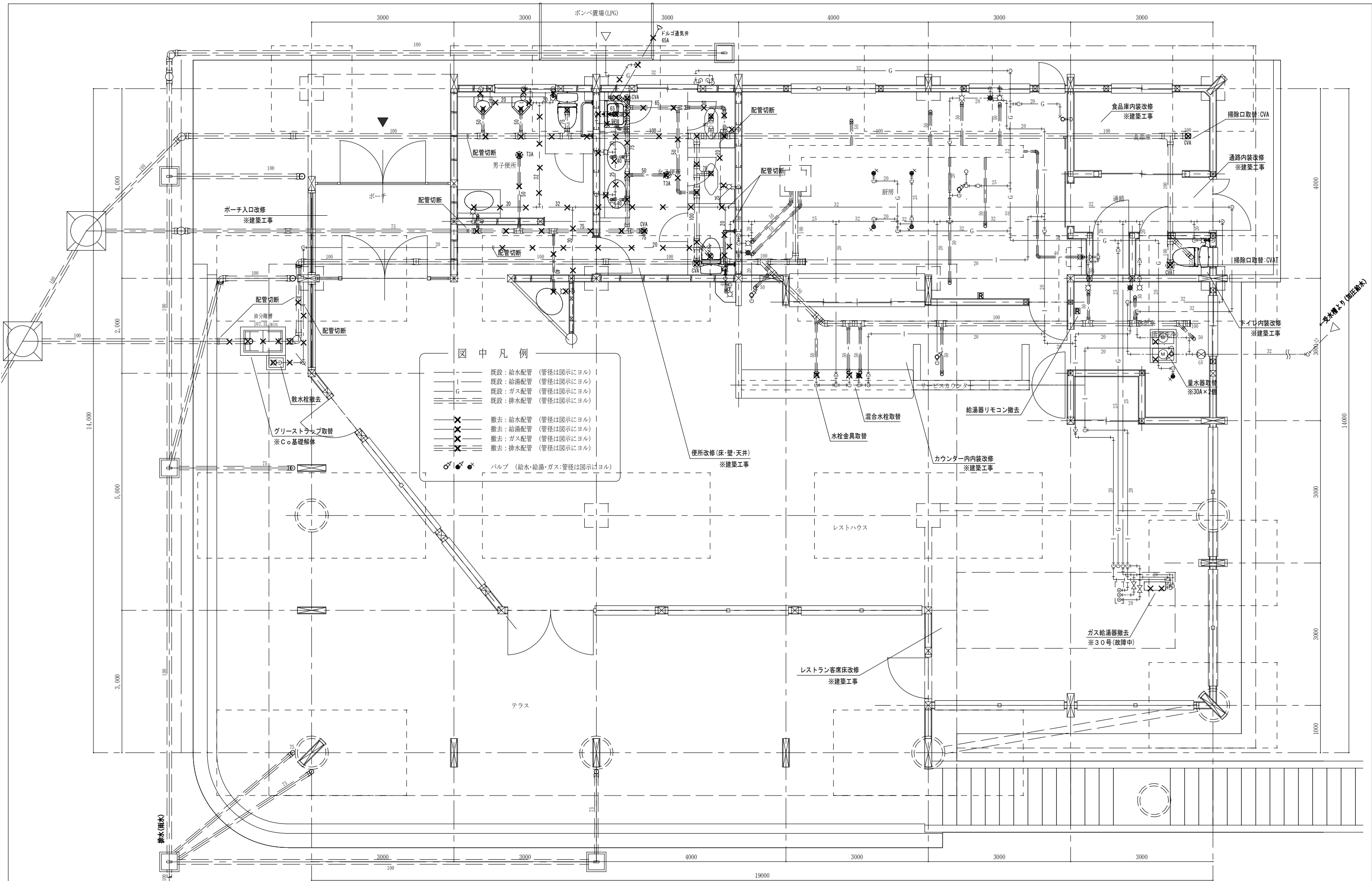
特記事項	9. テナント等、後追い工事への対応、協力を行うものとする。
指定メーカー表	
衛生器具類	TOTO㈱ ㈱LIXIL
配管・バルブ類	JIS規格品 JWVA規格品
塩ビ小口径樹	アロン㈱、積水化学工業㈱、前澤化成工業㈱
排水金具類	㈱小島製作所 福西鋳物㈱ ㈱中部コーポレーション ㈱オオタケファンドリー
グリース阻集器	ホーコス㈱、下田エコテック㈱、プレバイ工業㈱
ガス給湯器	パーバス㈱、リンナイ㈱、パロマ㈱、ノーリツ㈱



岩本山レストハウス 富士市 岩本字花木立1605  
案内図 S=1/5,000



岩本山公園レストハウス 配置図  
S=1/1,000

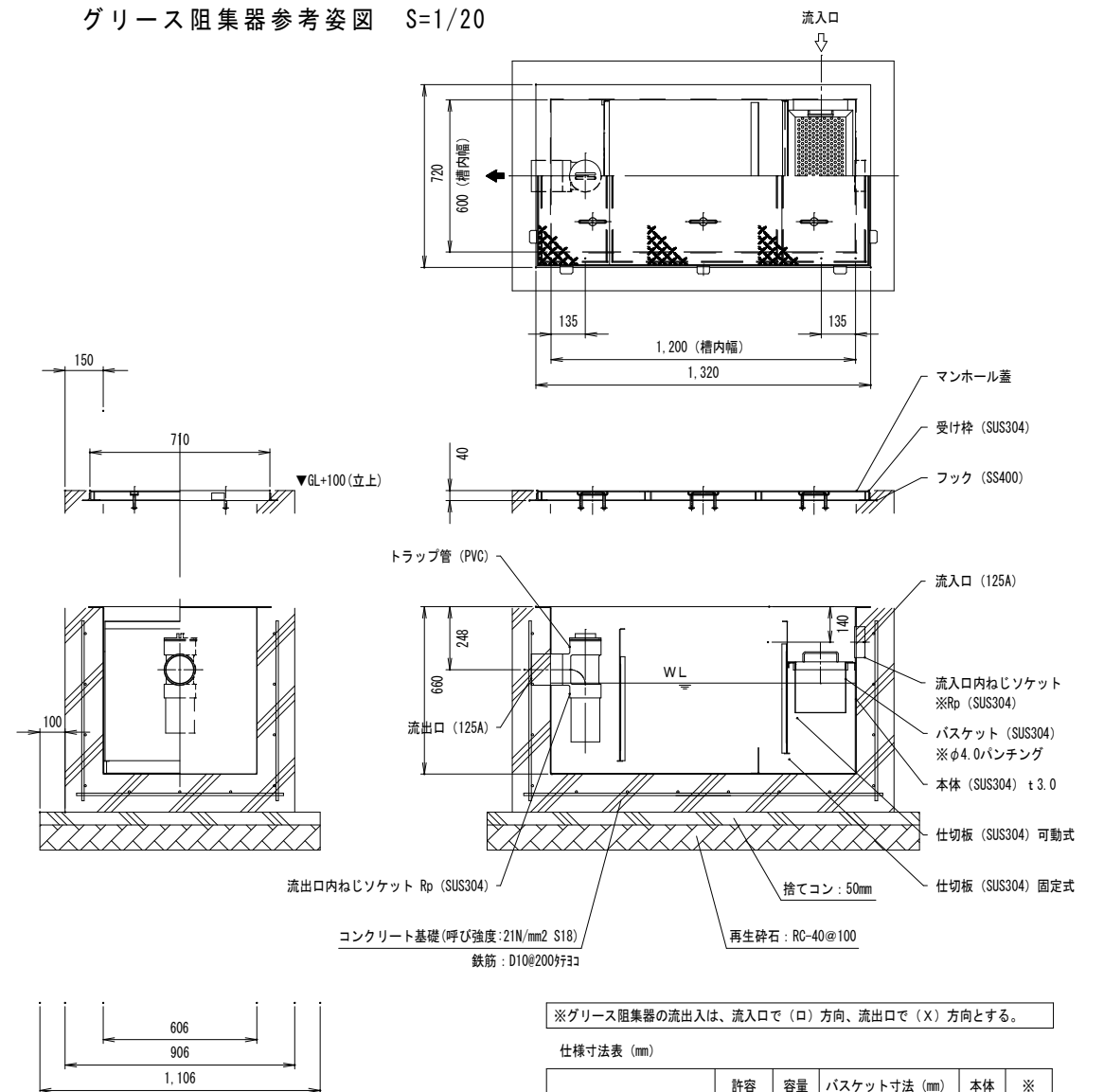


配管仕様表

配管種別	備考
給水管	硬質塩化ビニルライニング鋼管 (SGP-VD) 硬質塩化ビニルライニング鋼管 (SGP-VB)
給湯管	耐熱性硬質塩化ビニルライニング鋼管 (WHITLP)
ガス管	ガス用ポリエチレン被覆鋼管 (PLS-F)
排水管	温水排水：耐熱性硬質塩化ビニル管 (HTVP) 通常排水：硬質塩化ビニル管 (VP)
排水管	硬質塩化ビニル管 (VP) リサイクル硬質塩化ビニル三層管 (RF-VP)

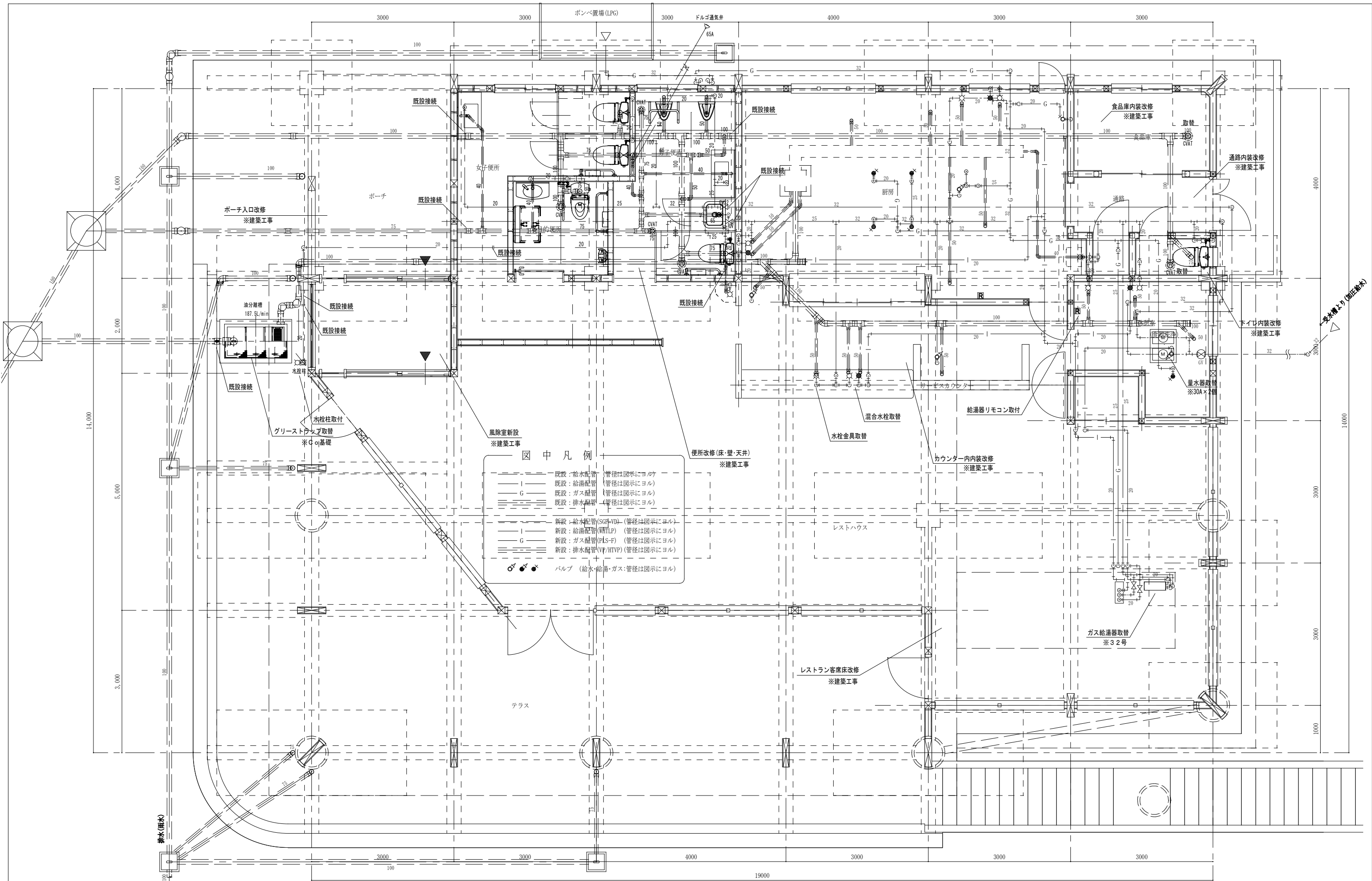
※ピロティ (床下) における配管は、土間への吊支持 (SUS鋼棒) を行うこと。

グリース阻集器参考姿図 S=1/20



機器名	参考品番	多目的トイレ	男子トイレ	女子トイレ	カウンター	職員トイレ	ピロティ	食品庫	合計
腰掛式洋風大便器	腰掛式タンク密結形防臭便器 防臭式密結形ロータンク、床給排水 洗浄便座、洗浄リモコン CS220B (TOTO) SH221BA TCF4711EAMV86	1							1
パブリック用紙上げ手摺り	樹脂被覆 (SUS製), L=800 固定金具共 (軽量鉄骨下地) T112HK8 (TOTO) T110D36, T110D53	1							1
パブリック用手摺り	樹脂被覆 (SUS製), 800×800×D230 固定金具共 (軽量鉄骨下地) T112CL11 (TOTO) T110D37, T110D44	1							1
2連紙巻器	樹脂製 ワンハンドカット ワンタッチ YH702 (TOTO)	1	1	2		1			5
カウンター一体型洗面器	カウンター一体型洗面器 自動水栓 (AC100V), 電気温水器3L (300W) 床給水, 床排水, Sトラップ アングル形止水栓, 取付金具共 L270D (TOTO) REAL03A11S40AB1 T66MS TL347CU, TL220DJ	1							1
耐食鏡	角形 450×600 YM4560F (TOTO)	1							1
腰掛式洋風大便器	腰掛式タンク密結形防臭便器 防臭式密結形ロータンク、床給排水 暖房便座 CS220B (TOTO) SH221BAS TCF226		1	2		1			4
パブリック用手摺り	樹脂被覆 (SUS製), 700×700×D120 固定金具共 (軽量鉄骨下地) T112CL10 (TOTO) T110D11, T110D43		1	1					2
化粧棚	500×135 フック付 YKH401 (TOTO)		1	2		1			4
壁掛小便器	センサー一体型自動洗浄: AC100V 低リップ型 XPU11 (TOTO) HH04060		2						2
パブリック用手摺り	樹脂被覆 (SUS製), W600×436 (600-H560) 固定金具共 (軽量鉄骨下地) XPTU01 (TOTO)		1						1
掃除用流し	バック付掃除用流し, 横水栓 排水金具, アングル止水栓, リムカバー 固定金具共 (軽量鉄骨下地) SK22A (TOTO) T23AE20C, T37SGP1 TN114, TK22, T9RJ		1						1
ベビーシート	固定金具共 (軽量鉄骨下地) YKA25 (TOTO) YPH62018W2, T110D45	1							1
ベビーチェア	固定金具共 (軽量鉄骨下地) YKA15 (TOTO) YPH62017W2, T110D45	1							1
マップライトカウンター	W=1,000, H=750, 2方アロン付 埋め込み洗面器, オーバーフロー付 自動単水栓, 床給排水, バイプホルダー 固定金具共 (軽量鉄骨下地) ML50L1000W (TOTO) L620 TEN41A, T75W4, T156HV156 T6BR, M9LASJ		1	1					2
大型鏡 ※建築工事	W=1,000, H=1,250, 4方アロン付 MMAGA1000A1250W (TOTO)		(1)	(1)					(2)
自在水栓 (水)	13mm 節水こま付 泡沫 首長 (220mm) 壁付 1/2" (128mm) 組管 T132AUN13 (TOTO) 7923 (カクダイ)				1				1
自在水栓 (混合)	13mm 節水こま付 首長 (220mm) 壁付 TKHG30E (TOTO)				1				1
横水栓	13mm 吐出口回転形水栓 節水こま付 T200SNR13 (TOTO)					1			1
水栓柱	合成樹脂製水栓柱 (13A) H=900					1			1
排水金具	床上掃除口 100A CVAT - 100A	1	1			1		1	4
	床上掃除口 75A CVAT - 75A		2						2
	ドルゴ通気弁 65A JDE - 65								1
ガス給湯器	LPG仕様 69.2kW (4.94kg/h) 屋外壁掛 掛台設置用部材 カバー フレキシブル配管部材 リモコン GS-S3200GW (パーパス) MD-S10-32S, MD-E1-32 MD-B10-32, MC-500						1		1
量水器	30A 検定付 ※無鉛 複箱翼車式						2		2
グリーストラップ	ステンレス製グリース阻集器 許容流入容量: 171.7L/min以上 ステンレス製蓋 (T-2) HGS-250PD (ホーコス)						1		1

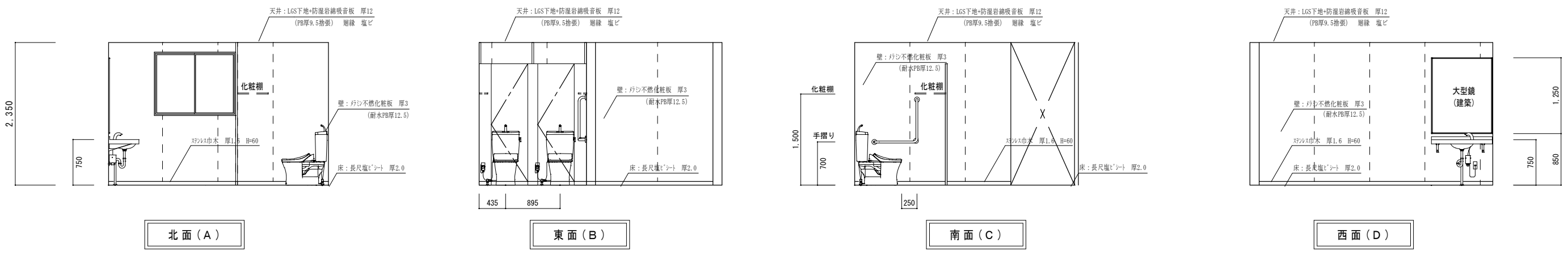
衛生器具 機器数量表



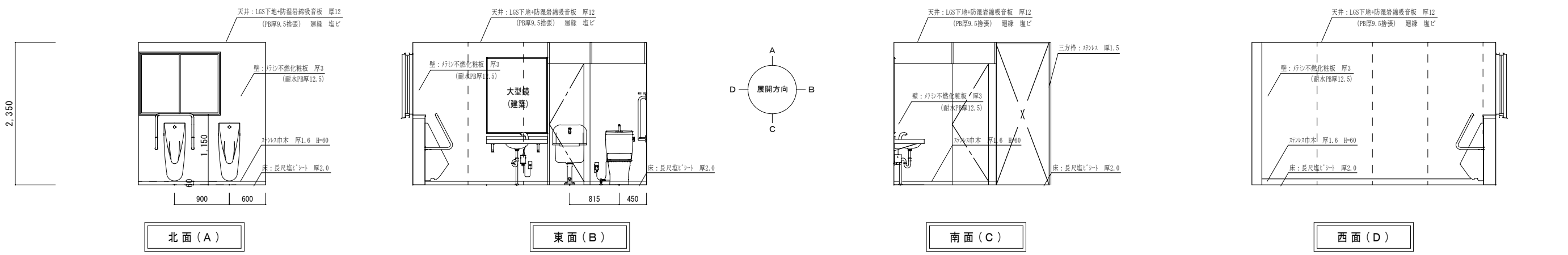
図中凡例

— (solid line)	既設：給水配管 (管径は図示にヨル)
— (dashed line)	既設：給湯配管 (管径は図示にヨル)
— (dotted line)	既設：ガス配管 (管径は図示にヨル)
— (dash-dot line)	既設：排水配管 (管径は図示にヨル)
— (solid line)	新設：給水配管 (SGP/VD) (管径は図示にヨル)
— (dashed line)	新設：給湯配管 (HTLP) (管径は図示にヨル)
— (dotted line)	新設：ガス配管 (PLS-F) (管径は図示にヨル)
— (dash-dot line)	新設：排水配管 (VP/HTVP) (管径は図示にヨル)
● (circle with dot)	バルブ (給水・給湯・ガス：管径は図示にヨル)

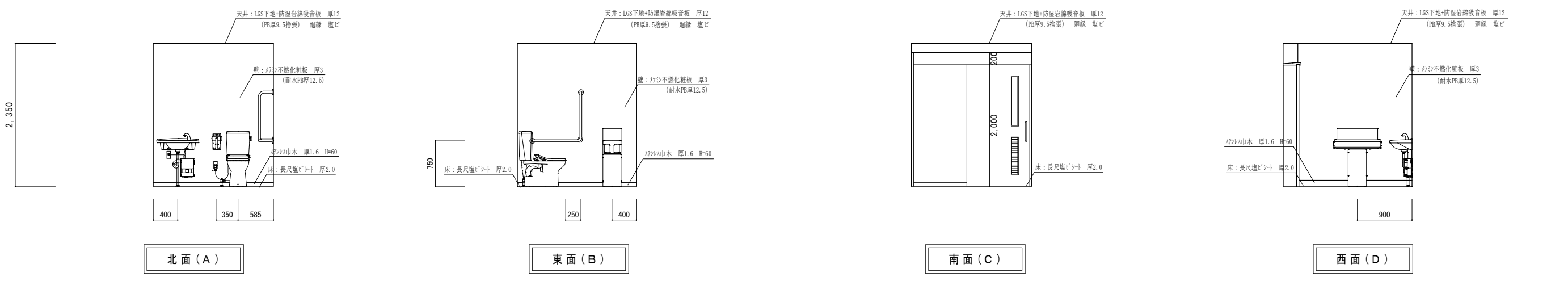
改修後 女子便所展開図 S=1/50



改修後 男子便所展開図 S=1/50

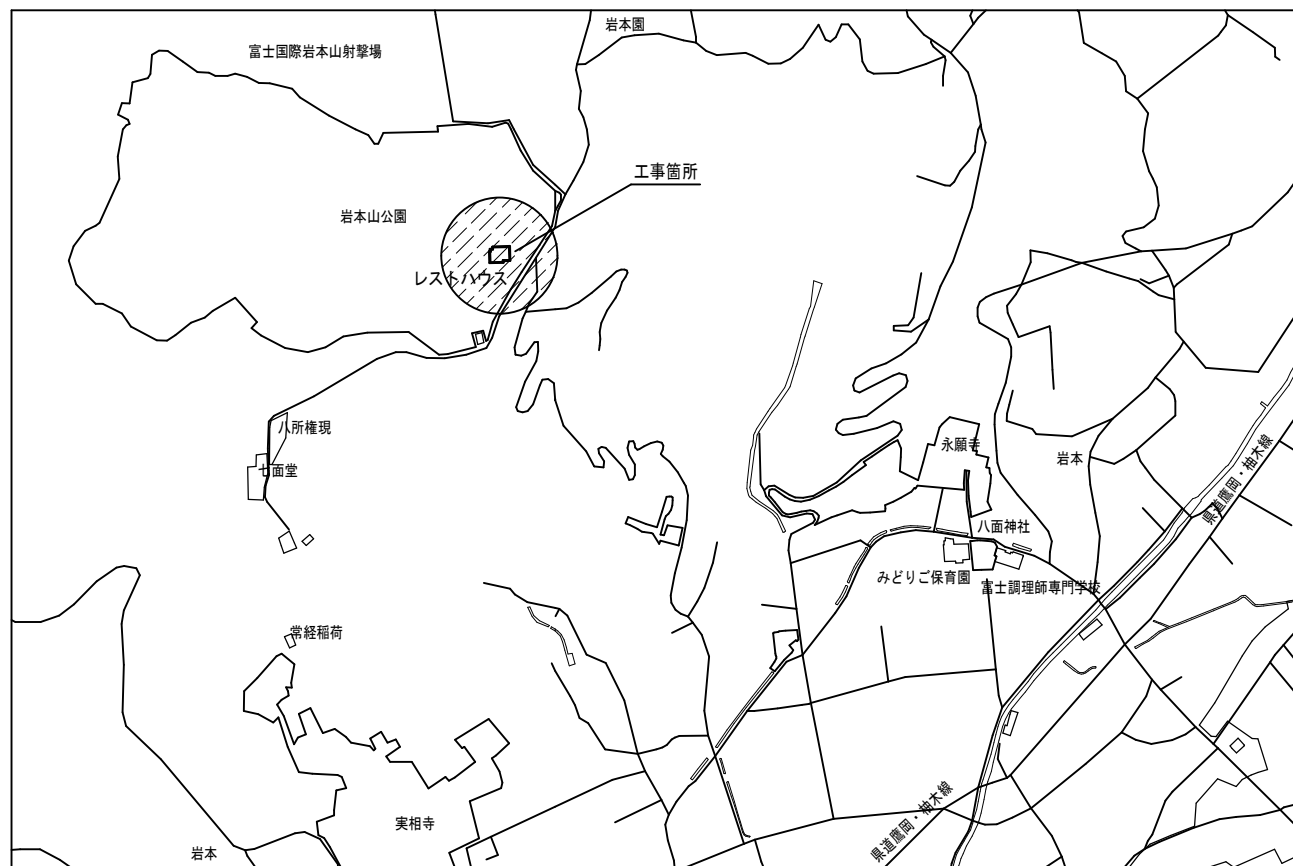


改修後 多目的便所展開図 S=1/50

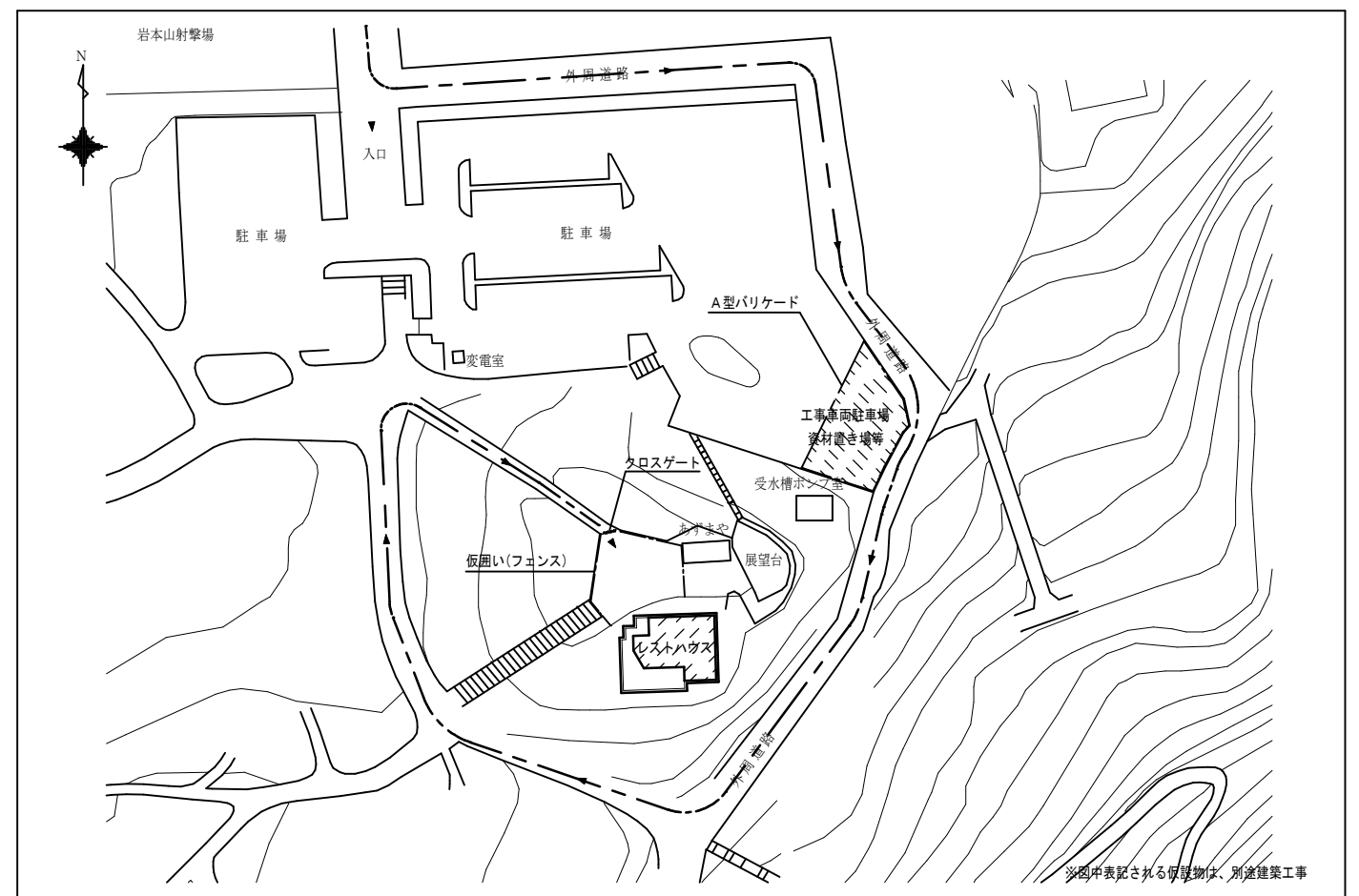


特記仕様書	
工事名称	岩本山公園レストハウス改修空調設備工事
工事場所	富士市 岩本字花木立1605
一般事項	本工事の仕様は本設計図書によるものとし、記入なきものは平成22年版国土交通省大臣官房官庁営繕部監修 公共建築工事標準仕様書・同設備工事標準図（電気設備工事編/機械設備工事編）及びその他関係法令に準拠する。
特記事項	<ol style="list-style-type: none"> <li>1. 環境対策（富士市役所環境方針に基づく「環境に配慮した公共工事」）に努める。</li> <li>2. 事前に既設との関係を調査し、既設取り合い部との補修は本工事にて施工すること。</li> <li>3. 掘削の際には埋設物に十分注意し施工すること。</li> <li>4. 配管・ケーブル等には行き先表示札等にて明示すること。</li> <li>5. 施設関係者及び施設利用者、作業員等の安全には十分注意すること。</li> <li>6. 本工事における取付金具・ナット類・支持部材は、SUS製とすること。</li> <li>7. 屋内部の天井部の解体・復旧は、本工事に含まない。（別途建築工事）</li> <li>8. 本工事にて撤去した発生材等は可能な限りリサイクル処分とすること。</li> </ol>

特記事項	9. テナント等、後追い工事への対応、協力を行うものとする。
指定メーカー表	
冷暖房空調和機	東芝キャリア㈱、三菱電機㈱、ダイキン工業㈱、日立アプライアンス㈱
換気扇	三菱電機住環境システムズ㈱、東芝キャリア㈱、ダイキン工業㈱、パナソニック㈱
冷媒管・ドレン管・ダクト	JIS規格品
既設分電盤改修（電灯盤・動力盤）	㈱堀内電機製作所・東工電機㈱・静光電機工業㈱
ケーブル・電線・電線管・配線器具類	JIS規格品



岩本山レストハウス 富士市 岩本字花木立1605  
案内図 S=1/5,000



岩本山公園レストハウス 配置図  
S=1/1,000

※図中表記される仮設物は、別途建築工事

改修機器表

記号	名称	仕様	台数	備考
AC-2	空冷ヒートポンプパッケージ (塩害塗装品)	ビル用マルチ室外機 (冷暖切替) 機種品番: MMY-MAP2804HZ	1	ビ・ロイヤ
		冷房能力 28.0KW (2.2~28.0) 暖房能力 31.5KW (2.5~31.5)		室外機置場
		圧縮機 3φ * 200V * (3.1 * 2)KW 送風機 3φ * 200V * 1.0KW		コンクリート基礎は
		消費電力 (冷房) 8.19KW (暖房) 8.28KW		既設再利用
		運転電流 (冷房) 25.2A (暖房) 26.0A		
AC2-1	空冷ヒートポンプパッケージ	マルチ室内機 天井込形ダクトタイプ 機種品番: MMD-AP2804H	1	多目的便所
		冷房能力 28.0KW 暖房能力 31.5KW		※リスト外
		送風機 1φ * 200V * (0.37 * 3)KW 消費電力 1.13KW		
		冷媒管 ガス: 22.22φ, 液: 12.7φ 付属品 スプリング防振架台, 吹出フード共		
		付属品 フィルタチャンバ, 高性能フィルタ (65%), ドレンアップキット, 角ダクトフランジ		
AC-3	空冷ヒートポンプパッケージ (塩害塗装品)	ビル用マルチ室外機 (冷暖切替) 機種品番: MMY-MAP1603HZ	1	ビ・ロイヤ
		冷房能力 16.0KW (2.2~16.0) 暖房能力 18.0KW (2.5~18.0)		室外機置場
		圧縮機 3φ * 200V * (1.4 * 2)KW 送風機 3φ * 200V * 0.6KW		コンクリート基礎は
		消費電力 (冷房) 4.89KW (暖房) 4.77KW		既設再利用
		運転電流 (冷房) 15.3A (暖房) 14.8A		
AC3-1	空冷ヒートポンプパッケージ	マルチ室内機 天井埋込ビルトイン形 機種品番: MMD-AP1604BH	1	厨房
		冷房能力 16.0KW 暖房能力 18.0KW		
		送風機 1φ * 200V * 0.12KW 消費電力 0.128KW		
		冷媒管 ガス: 15.88φ, 液: 9.52φ 付属品 省エネルギーモコン共		
		付属品 吸込パネル, 吸込口長キャンパス, 高性能フィルタ (65%)		
AC-4	空冷ヒートポンプパッケージ (塩害塗装品)	パッケージ室外機 (同時ツイン) 機種品番: ROA-AP1605HSZ	1	ビ・ロイヤ
		冷房能力 14.0KW (2.6~16.0) 暖房能力 16.0KW (2.4~20.0)		室外機置場
		圧縮機 3φ * 200V * 3.1KW 送風機 3φ * 200V * (0.1 * 2)KW		コンクリート基礎新設
		消費電力 (冷房) 4.67KW (暖房) 4.60KW		1,300×500×300
		運転電流 (冷房) 14.2A (暖房) 14.0A		
AC4-1	空冷ヒートポンプパッケージ	室内機 (同時ツイン) 壁掛形 機種品番: A1K-AP805H	2	リスト外
		冷房能力 8.0KW 暖房能力 9.0KW		
		送風機 1φ * 200V * (0.03 * 2)KW 消費電力 0.1(0.05 * 2)KW		
		冷媒管 ガス: 15.88φ, 液: 9.52φ 付属品 ワイヤレスリモコンキット		
EF-1	天井埋込換気扇	1φ * 100V * 80m3/h (20Pa) 機種品番: VD-10ZCD9, P-02TK, P-182TD	1	多目的WC
		接続ダクト: φ100, 電気式シャッター 付属品 天吊金具, 天吊脱着枠		
EF-2	天井埋込換気扇	1φ * 100V * 200m3/h (20Pa) 機種品番: VD-15ZPCD9, P-04TK, P-262TD2	1	女子WC
		接続ダクト: φ100, 電気式シャッター 付属品 天吊金具, 天吊脱着枠		
EF-3	天井埋込換気扇 (2室用)	1φ * 100V * 240m3/h (5Pa) 機種品番: VD-17ZFC9, P-06TK, P-262TD2	1	男子WC
		接続ダクト: φ100, 副吸込口 付属品 天吊金具, 天吊脱着枠		

改修機器表

記号	名称	仕様	台数	備考
EF-4	有圧換気扇 (厨房用)	1φ * 100V * 1,540m3/h ※ステンレス製 機種品番: EFC-30MSB	1	厨房
		電動シャッター付, 油受付 付属品 防水コンセントプラグ		
EF-5	有圧換気扇 (厨房用)	1φ * 100V * 660m3/h ※ステンレス製 機種品番: EF-20YSXB3	1	洗浄室
		付属品 防水コンセントプラグ		
EF-6	パイプファン	1φ * 100V * 70m3/h 機種品番: V-08PS6-BL	2	便所, 食品庫
		電気式シャッター, コンセントプラグ付		

流用品機器表

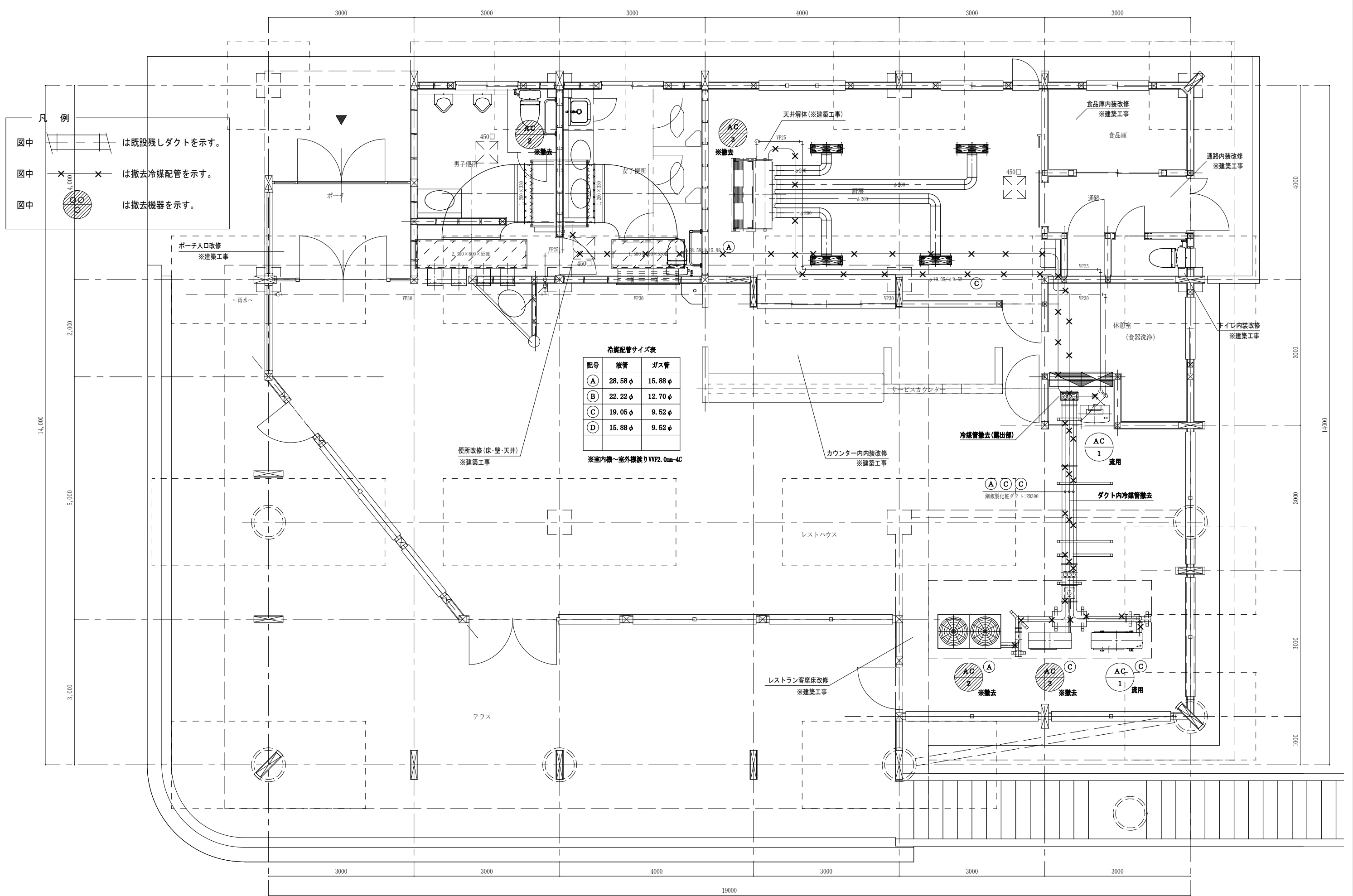
記号	名称	仕様	台数	備考
AC-1	空冷ヒートポンプパッケージ	パッケージ室外機 機種品番: PUZ-ERP140KA3	1	ビ・ロイヤ
		冷房能力 12.5KW (5.5~14.0) 暖房能力 14.0KW (5.0~18.2)		室外機置場
		圧縮機 3φ * 200V * 2.4KW 送風機 3φ * 200V * (0.06 * 2)KW		※既存流用
		消費電力 (冷房) 4.10KW, (暖房) 3.61KW 運転電流 (冷房) 12.4A, (暖房) 12.0A		
		冷媒管 ガス: 15.88φ, 液: 9.52φ		
AC1-1	空冷ヒートポンプパッケージ	パッケージ室内機 床置形 機種品番: PS-RP140KA3	1	レストラン
		冷房能力 12.5KW 暖房能力 14.0KW		室内機置場
		送風機 3φ * 200V * 0.3KW 消費電力 0.33KW		※既存流用
		冷媒管 ガス: 15.88φ, 液: 9.52φ		

撤去品リスト

※撤去された冷媒は、関係法令に則り、再生リサイクルまたは破壊処分とし、適正な処理を行うこと。

記号	名称	仕様	台数	備考
AC-2	空冷ヒートポンプパッケージ	空冷式パッケージ室外機 機種品番: RY250C (ダイキン)	1	ビ・ロイヤ
		冷房能力 22,400kcal/h 暖房能力 24,000kcal/h		重量:195kg
AC2-1	空冷ヒートポンプパッケージ	冷媒管 ガス: 28.6φ, 液: 15.9φ 冷媒封入量 R22 (6.0kg)		
		室内機 天井埋込ダクト形 機種品番: FHYM250DA (ダイキン)	1	便所天井内
AC-3	空冷ヒートポンプパッケージ	冷房能力 22,400kcal/h 暖房能力 24,000kcal/h		重量:140kg
AC3-1	空冷ヒートポンプパッケージ	空冷式パッケージ室外機 機種品番: RY125D (ダイキン)	1	ビ・ロイヤ
		冷房能力 11,200kcal/h 暖房能力 12,200kcal/h		重量:109kg
AC3-1	空冷ヒートポンプパッケージ	冷媒管 ガス: 19.1φ, 液: 9.5φ 冷媒封入量 R22 (4.3kg)		
		室内機 天井埋込ビルトイン形 機種品番: FHYB125DA (ダイキン)	1	厨房天井内
		冷房能力 11,200kcal/h 暖房能力 12,200kcal/h ※天井開口寸法: 1,460×462		重量:52kg

- 凡例
- 図中 は既設残しダクトを示す。
  - 図中 は撤去冷媒配管を示す。
  - 図中 は撤去機器を示す。

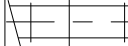
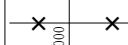



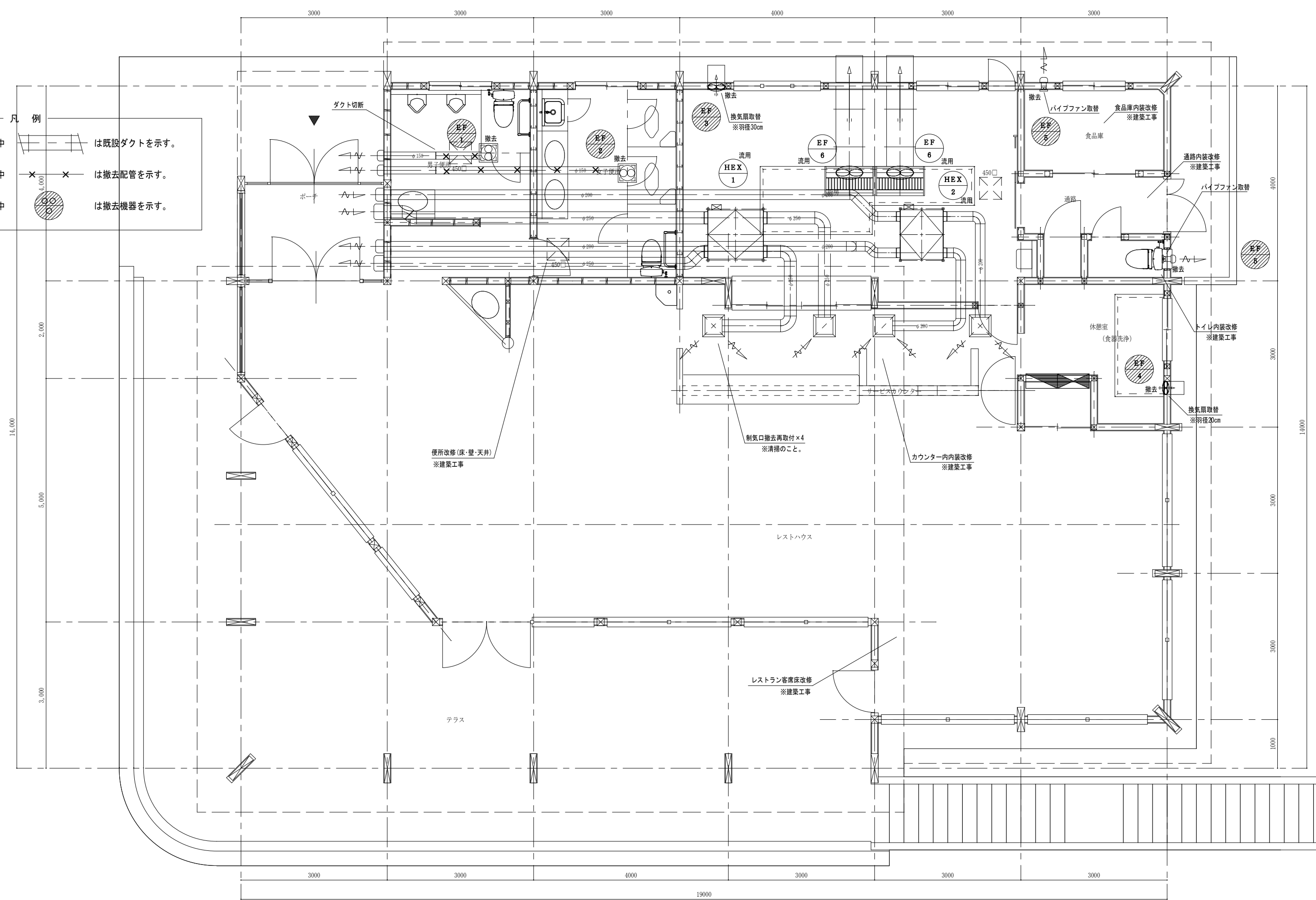
冷媒配管サイズ表

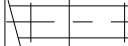
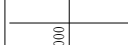

記号	液管	ガス管
A	28.58 φ	15.88 φ
B	22.22 φ	12.70 φ
C	19.05 φ	9.52 φ
D	15.88 φ	9.52 φ

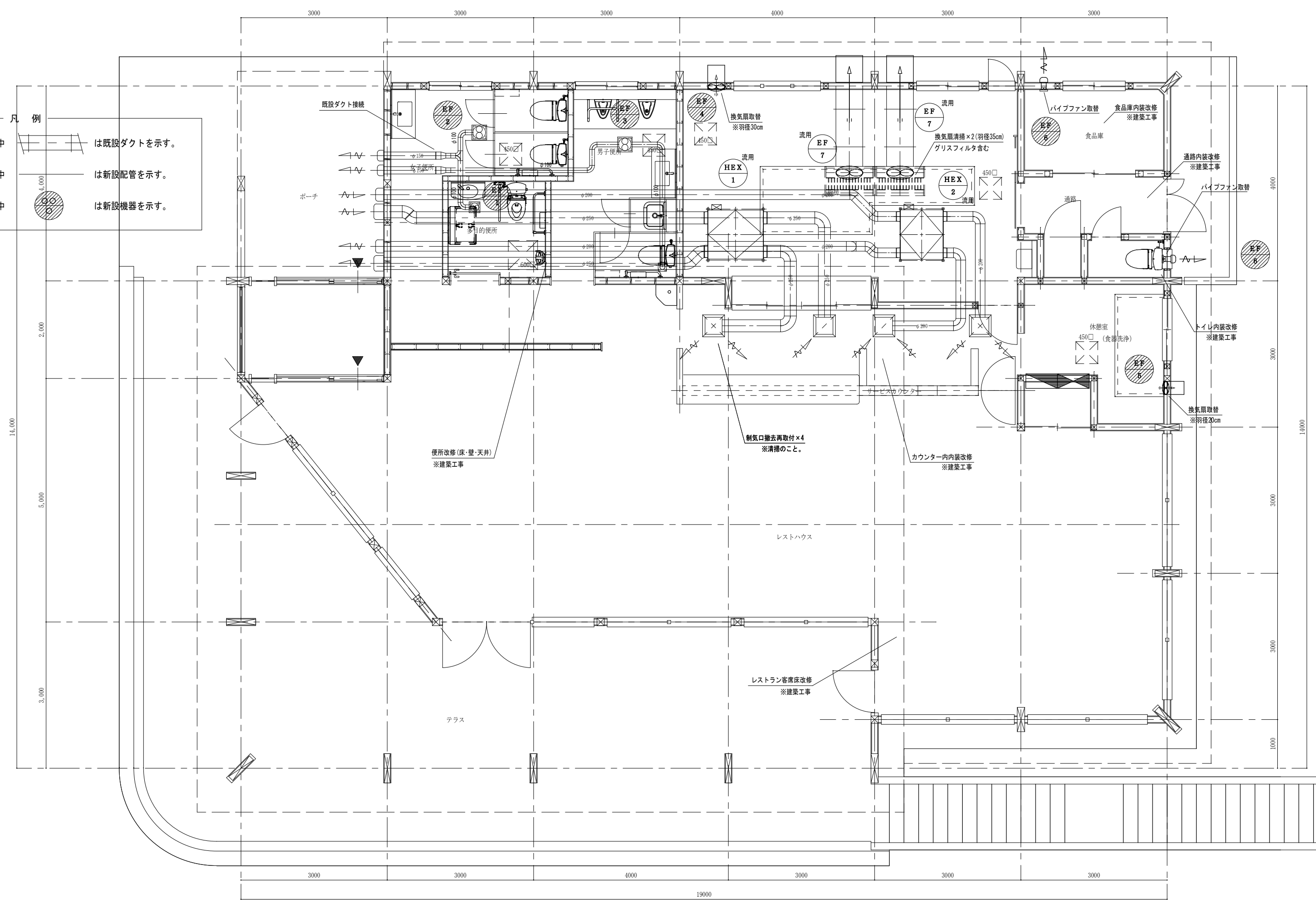
※室内機～室外機渡りVP2.0mm-4C



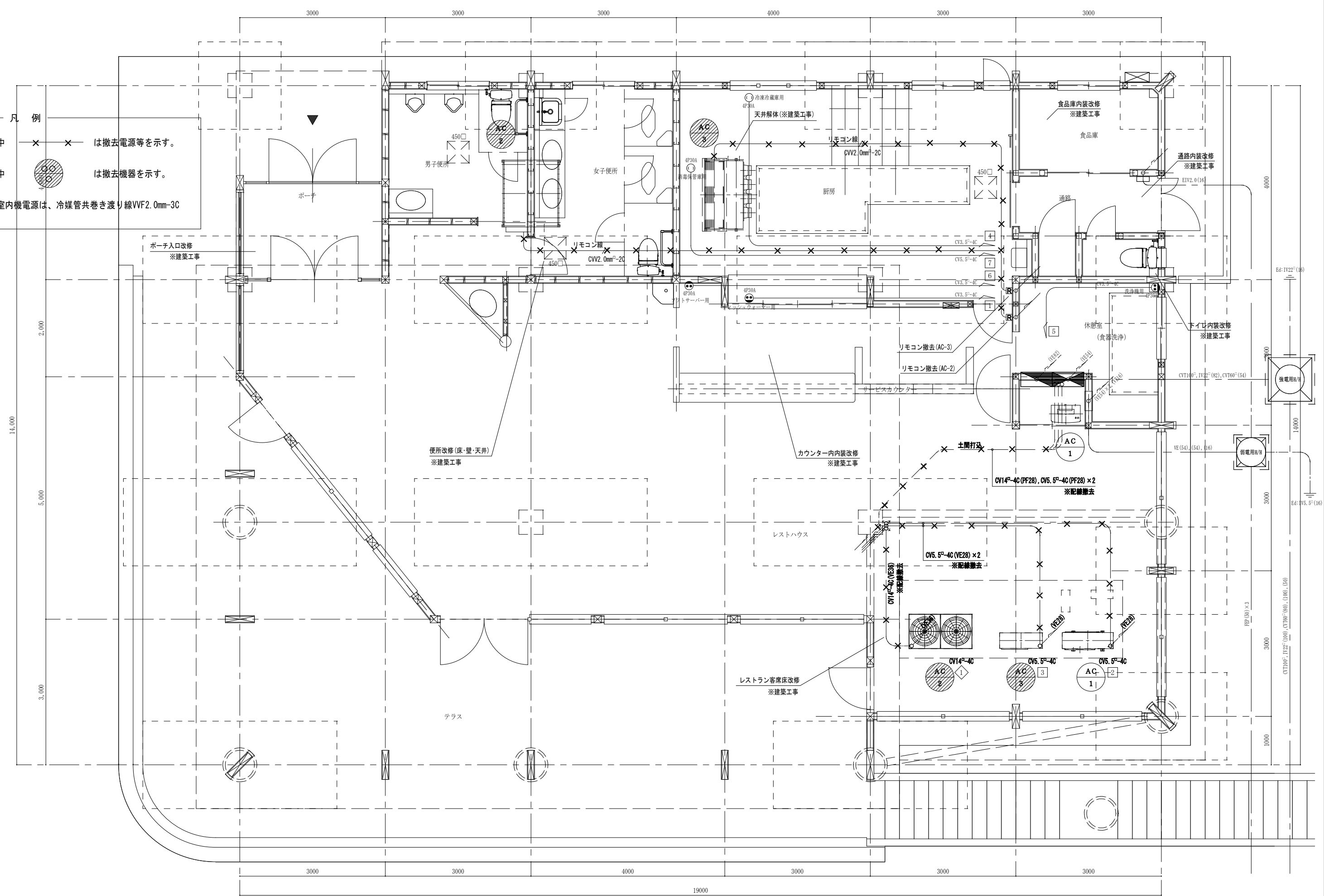
- 凡例
- 図中  は既設ダクトを示す。
  - 図中  は撤去配管を示す。
  - 図中  は撤去機器を示す。

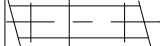
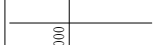



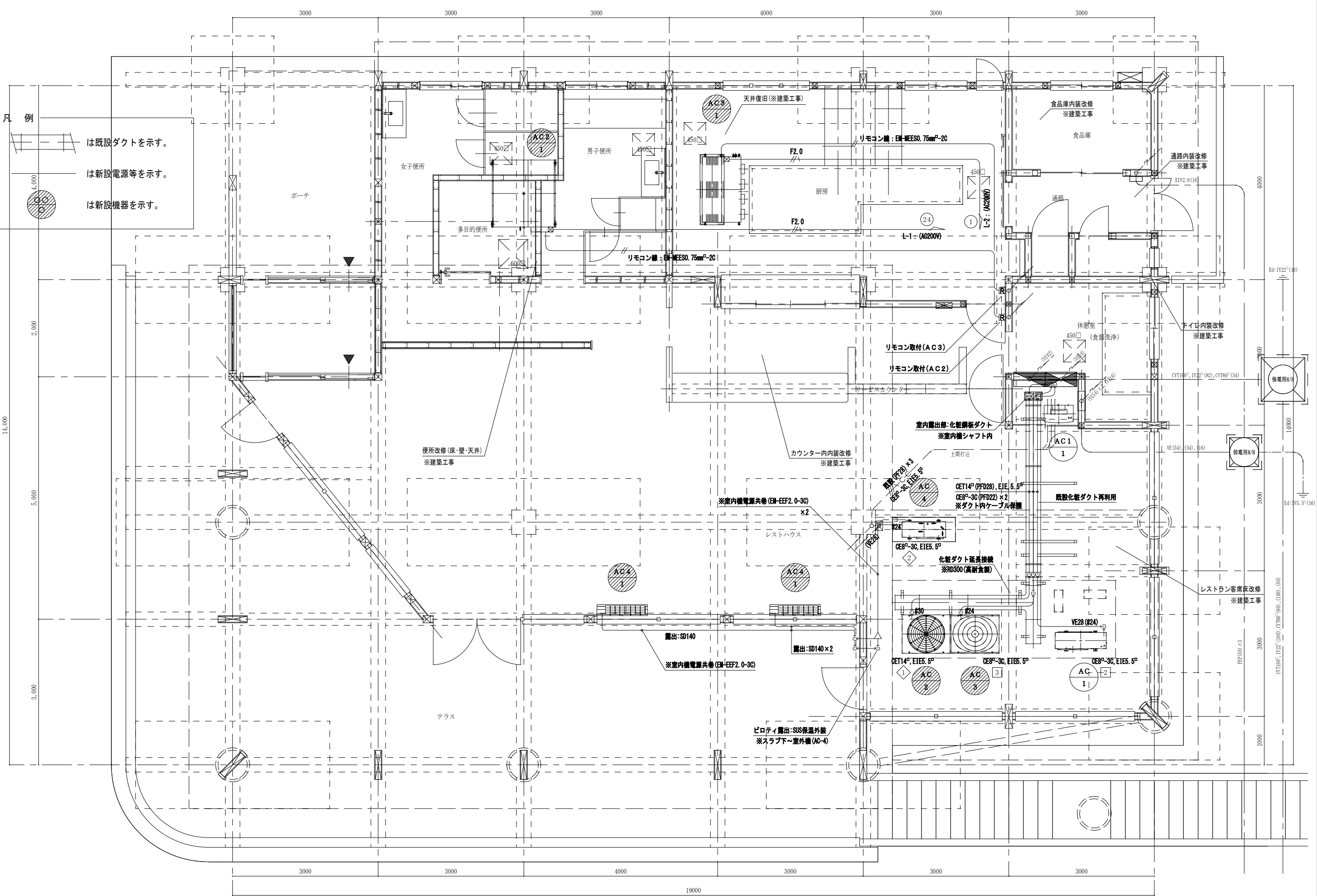
- 凡例
- 図中  は既設ダクトを示す。
  - 図中  は新設配管を示す。
  - 図中  は新設機器を示す。



凡例  
 図中 × × は撤去電源等を示す。  
 図中  は撤去機器を示す。  
 ※室内機電源は、冷媒管共巻き渡り線VVF2.0mm-3C



- 凡例
- 図中  は既設ダクトを示す。
  - 図中  は新設電源等を示す。
  - 図中  は新設機器を示す。



電灯分電盤：単線結線図参考図

1Φ3W 100/200V  
QBより CVT100<sup>2</sup>-3C, EIV14<sup>2</sup>(VE82)

L-11 (レストハウス)

備考	回路記号
AC100V 自動火災報知設備	①

※回路変更

備考	回路記号
照明:シーリング 高天井照明(丸)	①
照明:シーリング 高天井照明(東)	③
照明:スポットライト 内照照明(南東)	⑤
照明:スポットライト 外照照明(北)	⑦
照明:スポットライト 南テラス内照明	⑨
照明:スポットライト等 行南壁・びり照明	⑪
コンセント 南屋外テラス	⑬

※回路変更

コンセント	男女便所	⑮
-------	------	---

※負荷撤去

高天井照明(西)・制御盤電源	オートリフター他	⑰
AC100V: 広報広聴課	ライブカメラ	⑲

L-11 (改修後)

備考	回路記号
非常照明:誘導灯	①

※回路変更

※灯具変更

照明:ライティングレール 東側天井照明	③
---------------------	---

※LED化

照明:スポットライト 内照照明(南東)	⑤
---------------------	---

※増設

AC100V: 0.6kW 自動ドア電源	④
----------------------	---

※増設

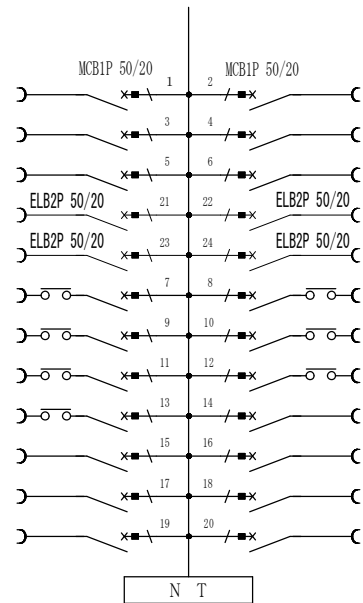
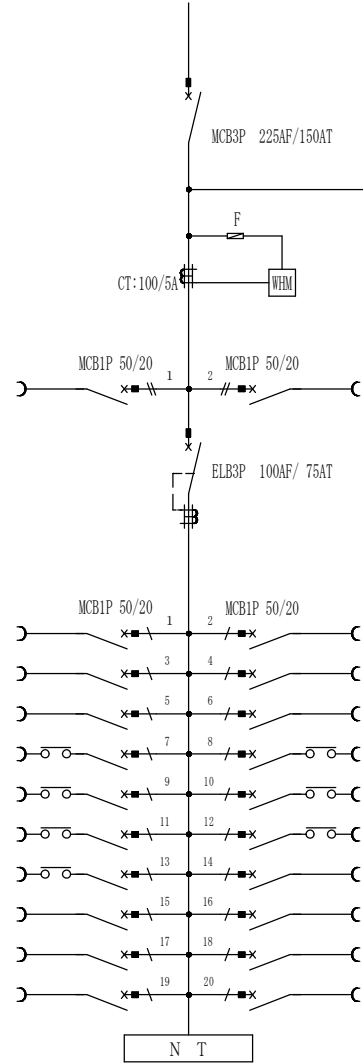
コンセント 多目的WC	⑭
-------------	---

※回路変更

照明:スポットライト 外照照明(北)	⑦
照明:スポットライト 南テラス内照明	⑨
照明:スポットライト等 行南壁・びり照明	⑪
コンセント 南屋外テラス	⑬

※回路変更

コンセント	女子便所	⑮
照明	ポーチ照明	⑰
AC100V: 広報広聴課	ライブカメラ	⑲



動力分電盤：単線結線図参考図

1Φ3W 100/200V  
QBより CVT60<sup>2</sup>, EIV14<sup>2</sup>(VE54)

L-12 (レストラン)

回路記号	備考
①	警備保障 AC100V

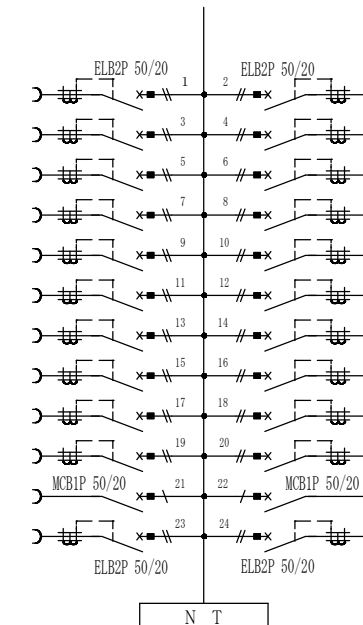
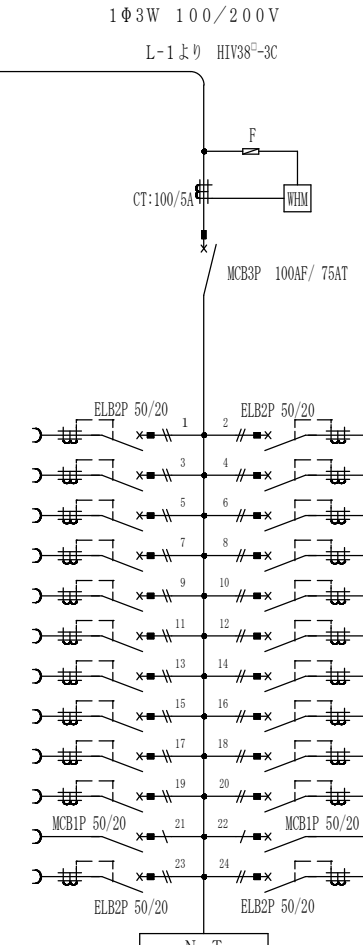
回路記号	備考
②	高天井照明(東)IL 照明:スポットライト
④	高天井照明(中)IL 照明:スポットライト
⑥	便所照明 照明:換気扇
⑧	南テラス外照明 照明:スポットライト
⑩	東テラス照明 照明:スポットライト
⑫	電撃殺虫器 コンセント(ビロイ)
⑭	フロアコンセント コンセント
⑯	空調換気扇 HEX-1用電源
⑰	タイマー回路 ⑦⑧⑨⑩⑫⑬
⑳	屋外倉庫 100V: 4-AAC(2.8kW)

※ MCB 1P50AF/20AT(100V)×22個

L-12 (改修後)

回路記号	備考
②	西側天井照明 照明:ライティングレール
④	中央天井照明 照明:ライティングレール
⑥	風除室・H照明 照明:換気扇
⑧	男子便所 コンセント
⑩	AC-2屋内機 AC200V: 1.11kW
⑫	南テラス外照明 照明:スポットライト
⑭	東テラス照明 照明:スポットライト
⑯	電撃殺虫器 コンセント(ビロイ)
⑰	フロアコンセント コンセント
⑱	空調換気扇 HEX-1用電源
⑳	屋外倉庫 100V: 4-AAC(2.8kW)

※ MCB2P50AF/20AT(100/200V)×4個増設  
タイマー回路盤内移設



※回路撤替

備考	回路記号
AC200V ヨビ	①
照明:ライティングレール 北側天井照明	③
照明:スポットライト 内照照明(南)	⑤
照明:換気扇 厨房照明	⑦
コンセント 瞬間湯沸器電源	⑨
コンセント(東) サービスカウンター	⑪
コンセント 食品庫・便所・洗浄室	⑬
コンセント(中) サービスカウンター	⑮
コンセント 屋外洗濯機	⑰
照明 ポーチ照明	⑲
AC100V ヨビ	⑲
コンセント・換気扇 厨房床/壁	⑳

回路記号	備考
②	コーヒーマシン コンセント: 3P30A
④	南側天井照明 照明:ライティングレール
⑥	サービスカウンター 照明:スポットライト等
⑧	休憩室・便所・通路・食品庫 照明
⑩	南東壁 コンセント
⑫	厨房南側 コンセント:壁/リフター
⑭	風除室 コンセント
⑯	空調換気扇 HEX-2用電源
⑰	厨房電子レンジ 露出コンセント
⑲	ヨビ AC100V
⑳	厨房北壁 コンセント

※ ELB 2P50AF/20AT 30mA(200V)×2個  
※ ELB 2P50AF/20AT 30mA(100V)×20個  
※ MCB 1P50AF/20AT (100V)×2個

※ 名称変更のこと

P-11 (レストハウス)

回路記号	備考
①	AC-2室外機 100AF/100AT: 8.14kW
②	ヨビ 50AF/20AT
③	ヨビ 50AF/20AT

①	AC-2室外機 100AF/50AT: 8.28kW
②	AC-4室外機 50AF/30AT: 4.17kW

P-12 (レストラン)

回路記号	備考
①	デジコックホーマー 50AF/15AT: 2.0kW
②	AC-1室外機 100AF/60AT: 4.43kW
③	AC-3室外機 100AF/60AT: 4.17kW
④	冷凍冷蔵庫 50AF/15AT: 0.72kW
⑤	食器洗浄機 50AF/20AT: 1.75kW
⑥	ソフトサーバー 50AF/30AT: 3.1kW
⑦	消毒保管庫 50AF/20AT

②	AC-1室外機 50AF/30AT: 4.43kW
③	AC-3室外機 50AF/30AT: 4.89kW

