

新富士駅南地区土地区画整理事業

いただきへの、はじまり 富士市

駅前広場の計画

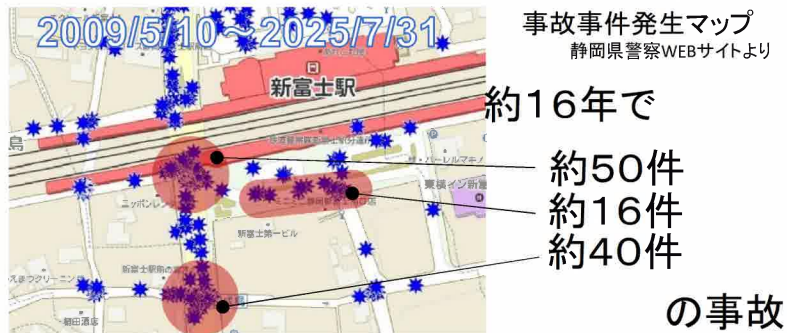
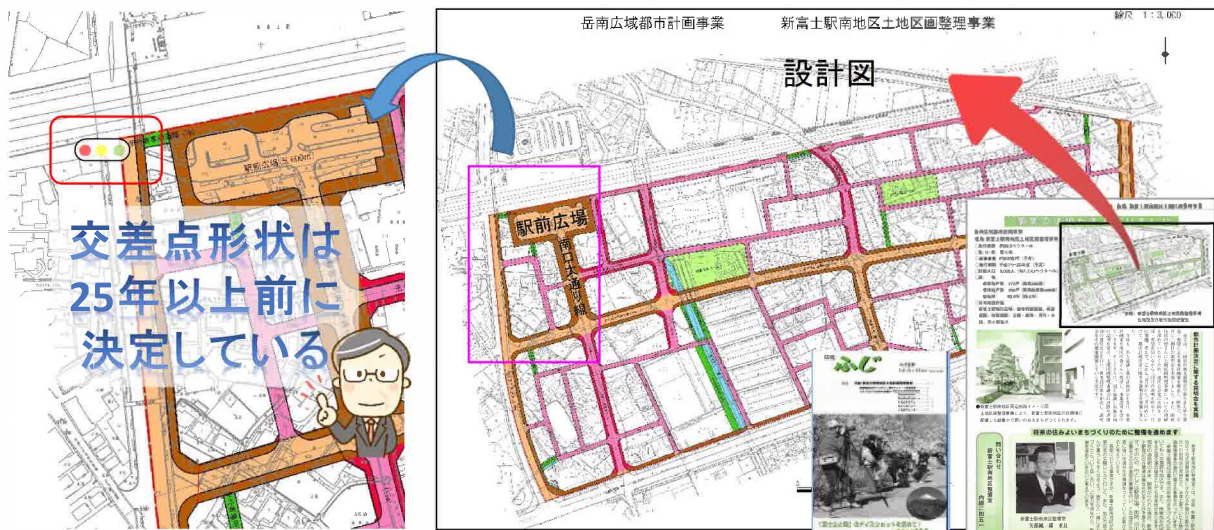


駅前レイアウトの検討(平成8年度)

駅前広場に関係のない通過交通が入り込んでいることから、通過交通を抑制したレイアウトが望ましい
南北幹線道路(南口大通り線)を駅前広場へのメイン動線として位置づける

土地区画整理事業 事業認可(平成12年度)

通過交通を抑制し、南口大通り線をメイン動線とした設計



新富士駅南地区土地区画整理事業

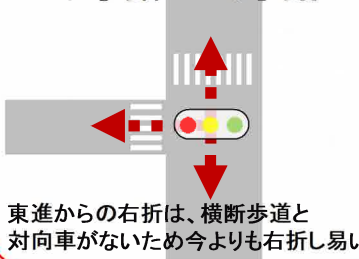
いただきへの、はじまり 富士市

土地区画整理事業に伴う（都）田子浦伝法線 交線差形状の変更

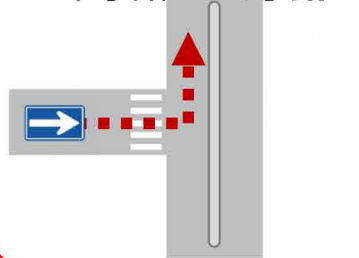


交差点形状変更

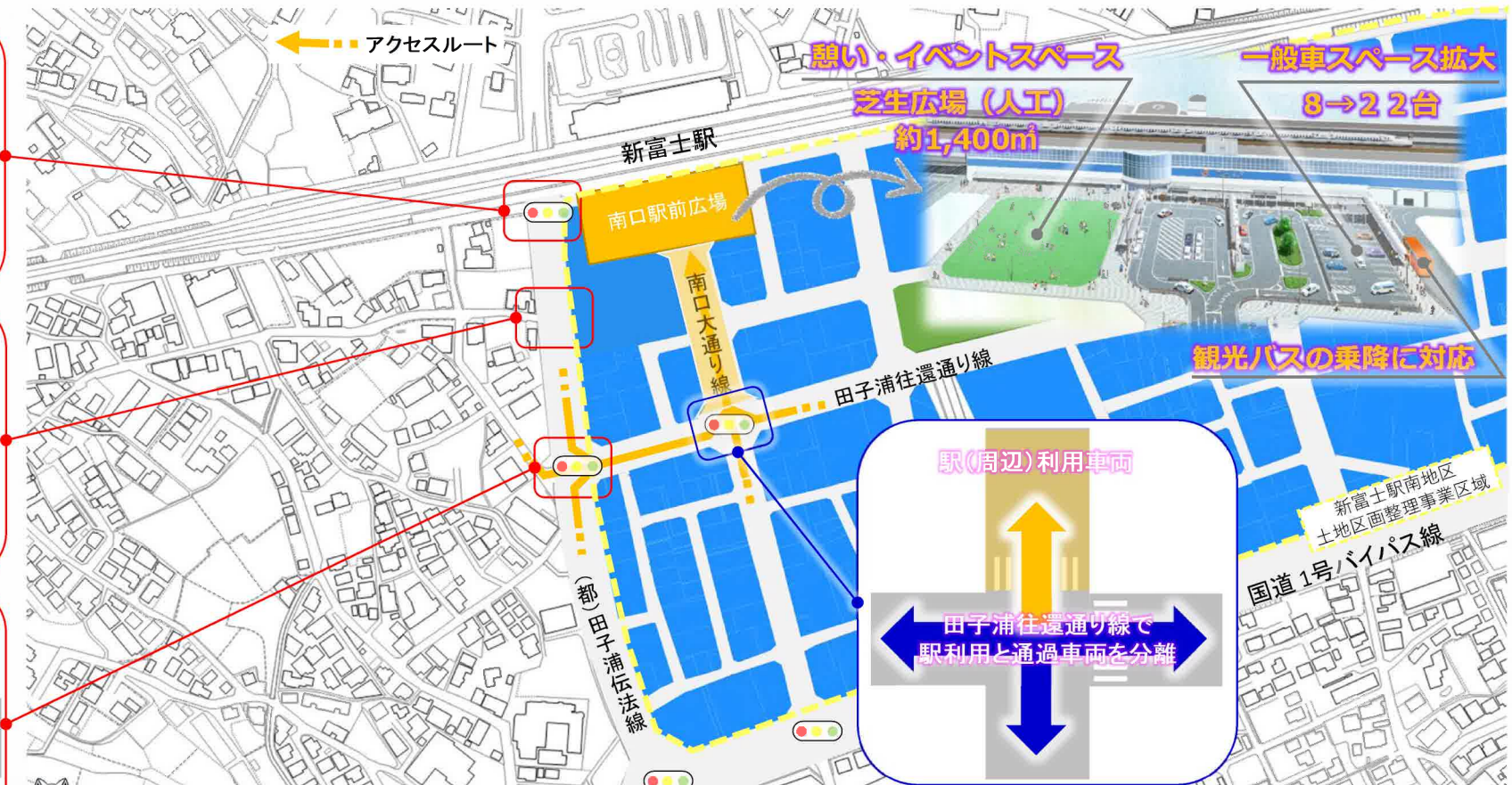
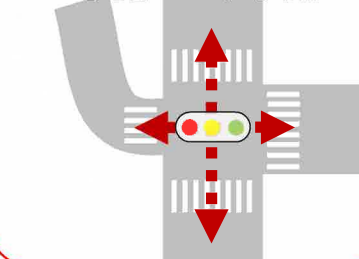
十字路 → T字路



十字路 → T字路



T字路 → 十字路



トータルで利用環境（安全性・利便性等）が格段に向上！