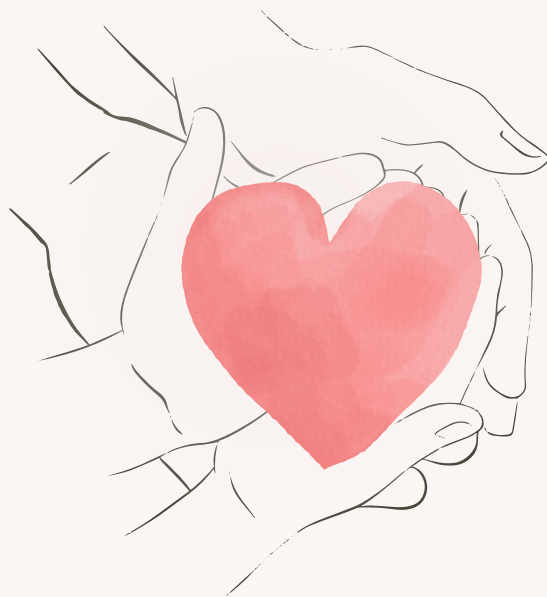


里 親 オンライン相談会

資格は必要？
費用はかかる？



ちょっと
詳しく聞いて
みたい！

気になって
いるけど
何からすれば
いいの？

参加無料・ZOOMにて対応

12.15 月 & 1.22 木 & 2.20 金
3.18 水 ＊時間要相談＊

オンライン相談会とは？

里親について興味がある方に、里親制度の説明や、里親になるまでの流れ、対象のお子さんについて等のお話や参加者の方からのご質問にもお答えさせていただきます！

里親支援センターいろり

担当：神尾

☎：0545-32-8125

✉：irori@seishinkai.info

お申込みはこちらから！



Googleフォームまたは、
左記記載の電話またはメールまで。
お申し込み後、こちらからご連絡
いたします。