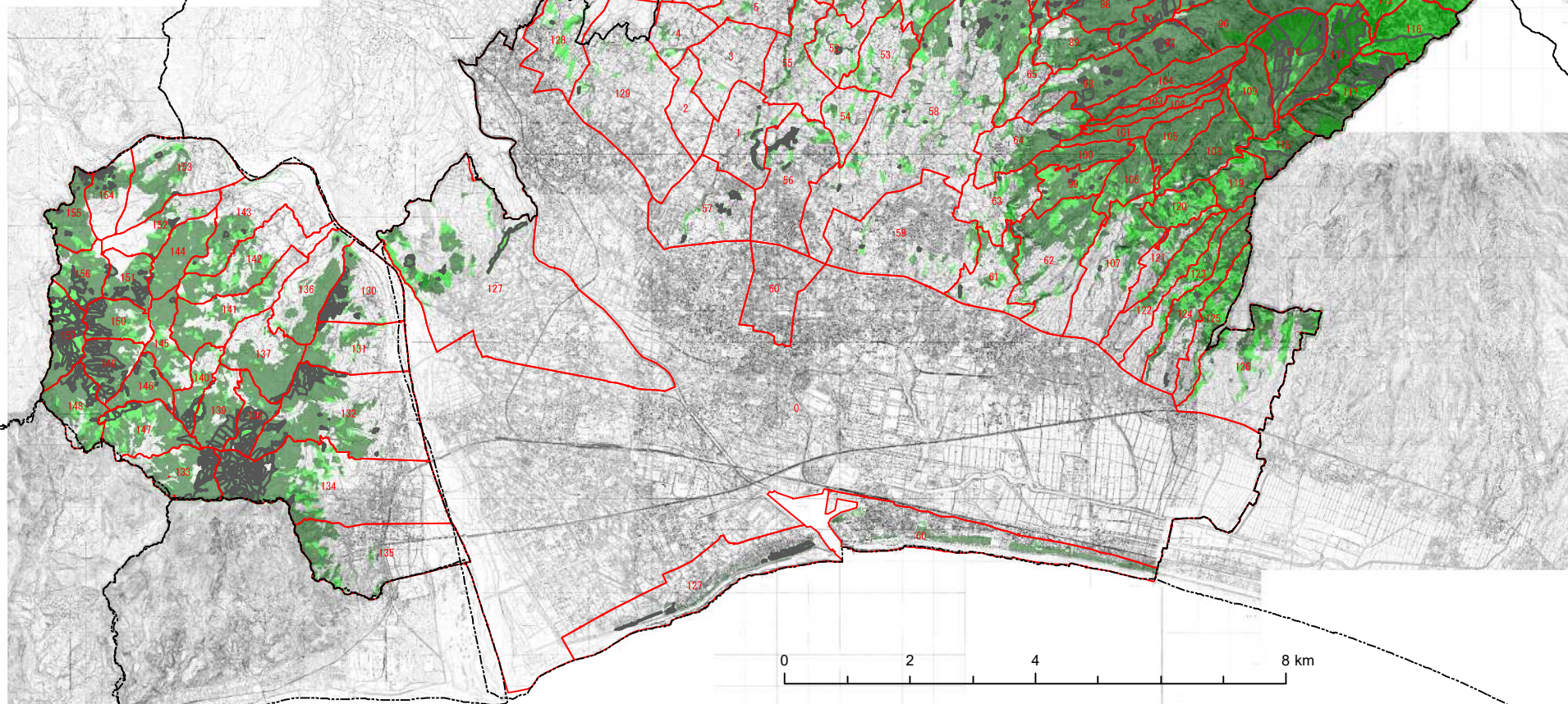


富士市森林整備計画 現況図 (人工林・天然林・公有林)

凡例

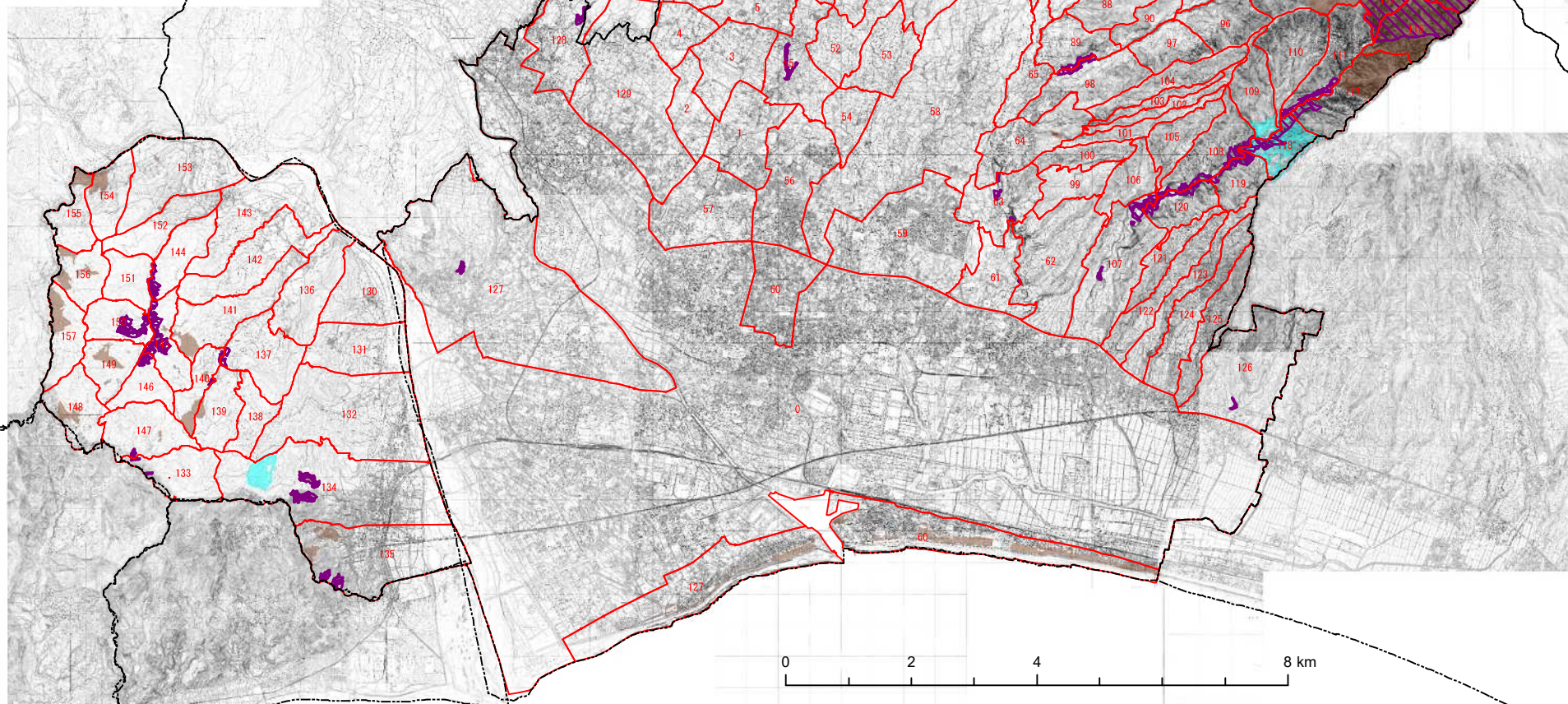
- 人工林
- 天然林
- 公有林



富士市森林整備計画 現況図 (保安林・他法令区域・保健機能森林)

凡例

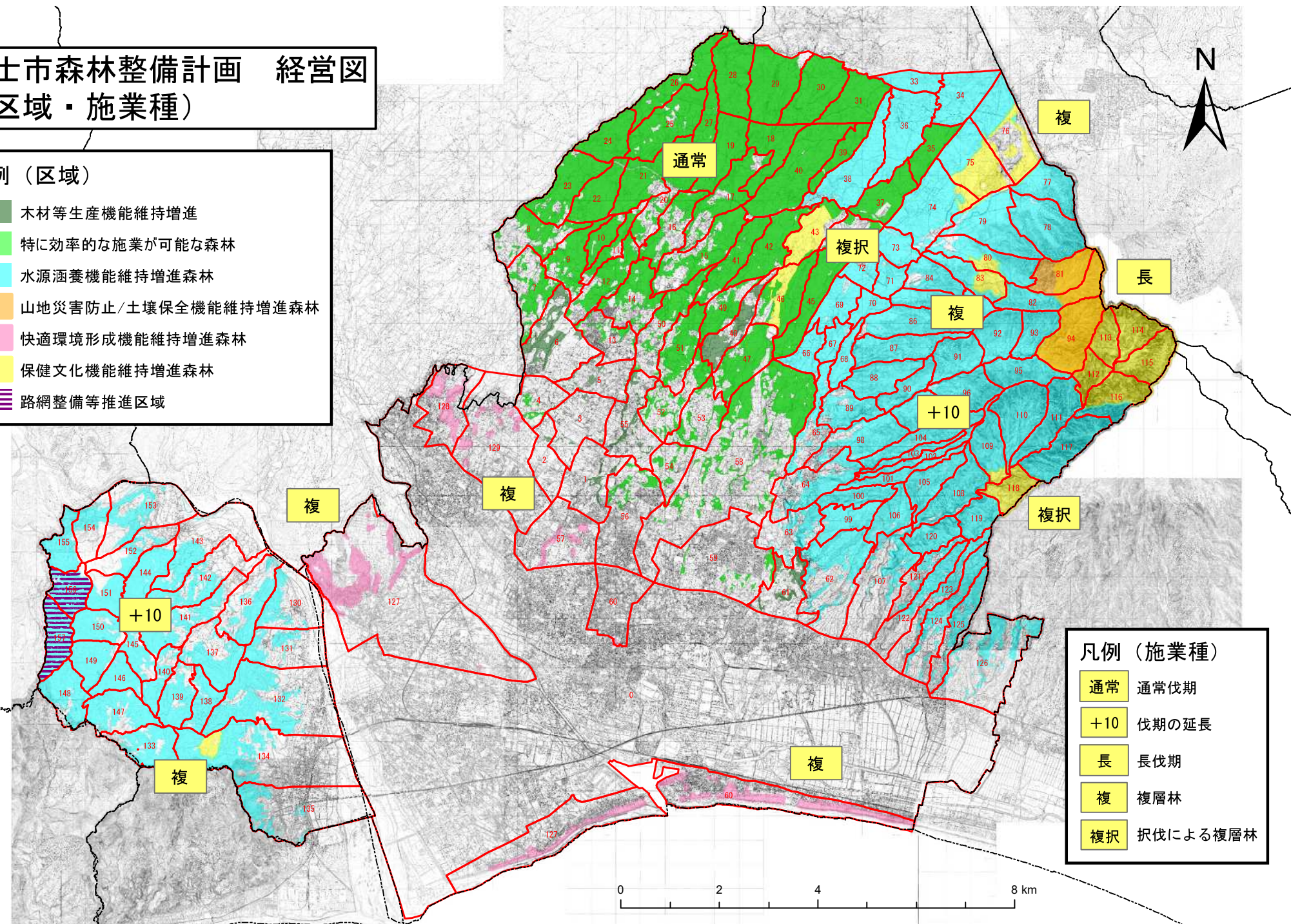
- 保安林
- 他法令区域
- 保健機能森林



富士市森林整備計画 経営図 (区域・施業種)

凡例 (区域)

- 木材等生産機能維持増進
- 特に効率的な施業が可能な森林
- 水源涵養機能維持増進森林
- 山地災害防止/土壌保全機能維持増進森林
- 快適環境形成機能維持増進森林
- 保健文化機能維持増進森林
- 路網整備等推進区域



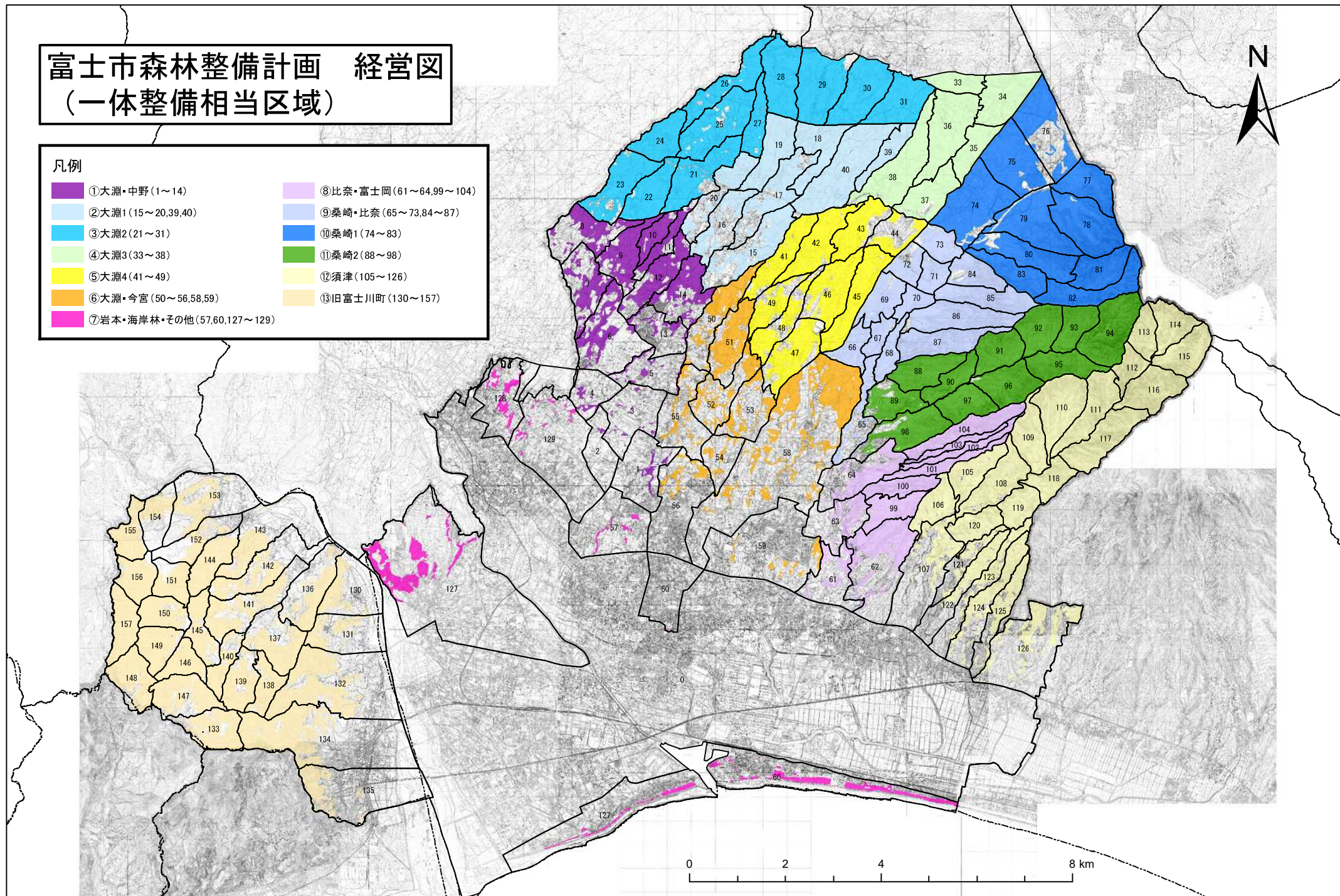
凡例 (施業種)

- 通常 通常伐期
- +10 伐期の延長
- 長 長伐期
- 複 複層林
- 複択 択伐による複層林

富士市森林整備計画 経営図 (一体整備相当区域)

凡例

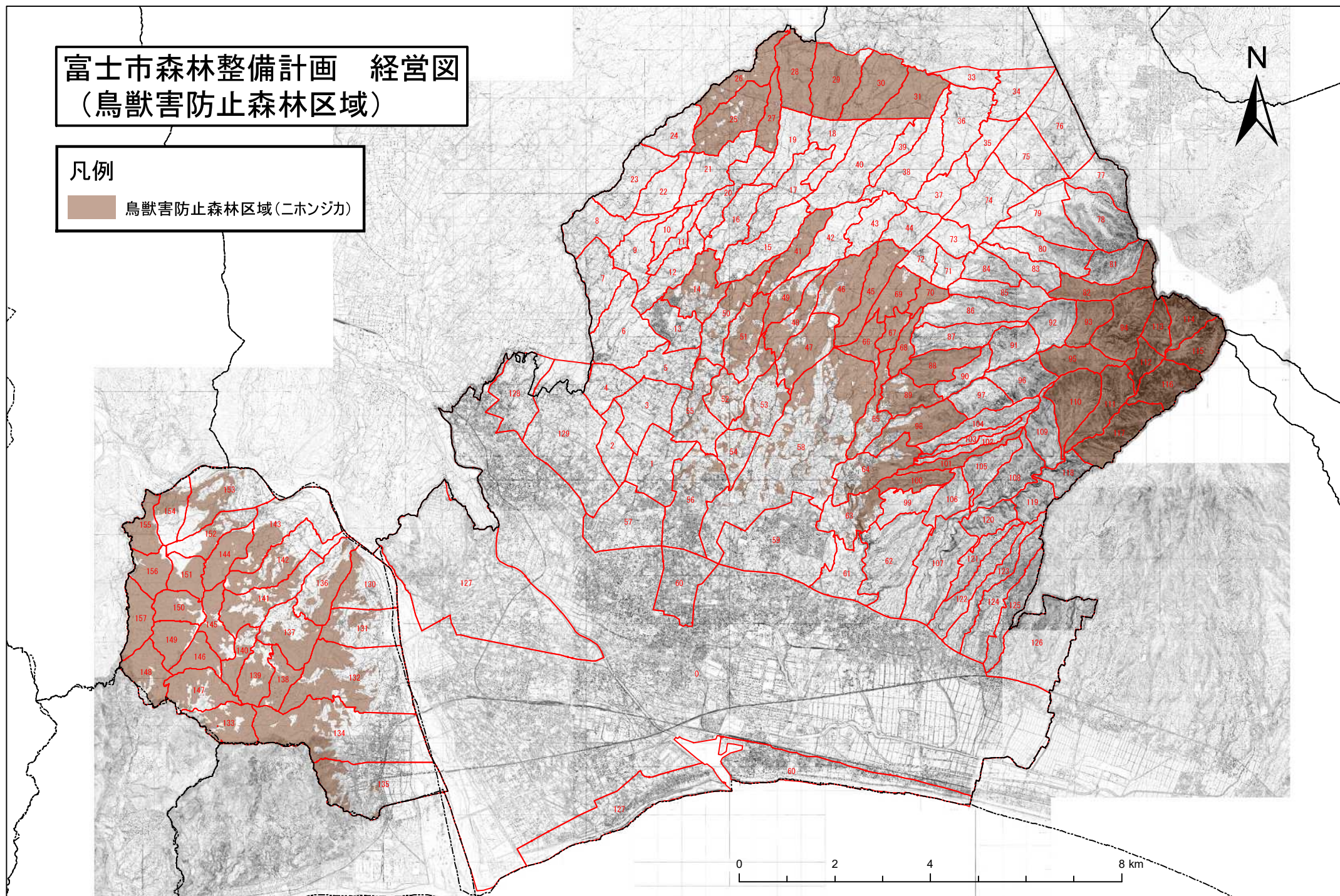
- | | |
|----------------------------|-----------------------|
| ①大淵・中野(1~14) | ⑧比奈・富士岡(61~64,99~104) |
| ②大淵1(15~20,39,40) | ⑨桑崎・比奈(65~73,84~87) |
| ③大淵2(21~31) | ⑩桑崎1(74~83) |
| ④大淵3(33~38) | ⑪桑崎2(88~98) |
| ⑤大淵4(41~49) | ⑫須津(105~126) |
| ⑥大淵・今宮(50~56,58,59) | ⑬旧富士川町(130~157) |
| ⑦岩本・海岸林・その他(57,60,127~129) | |



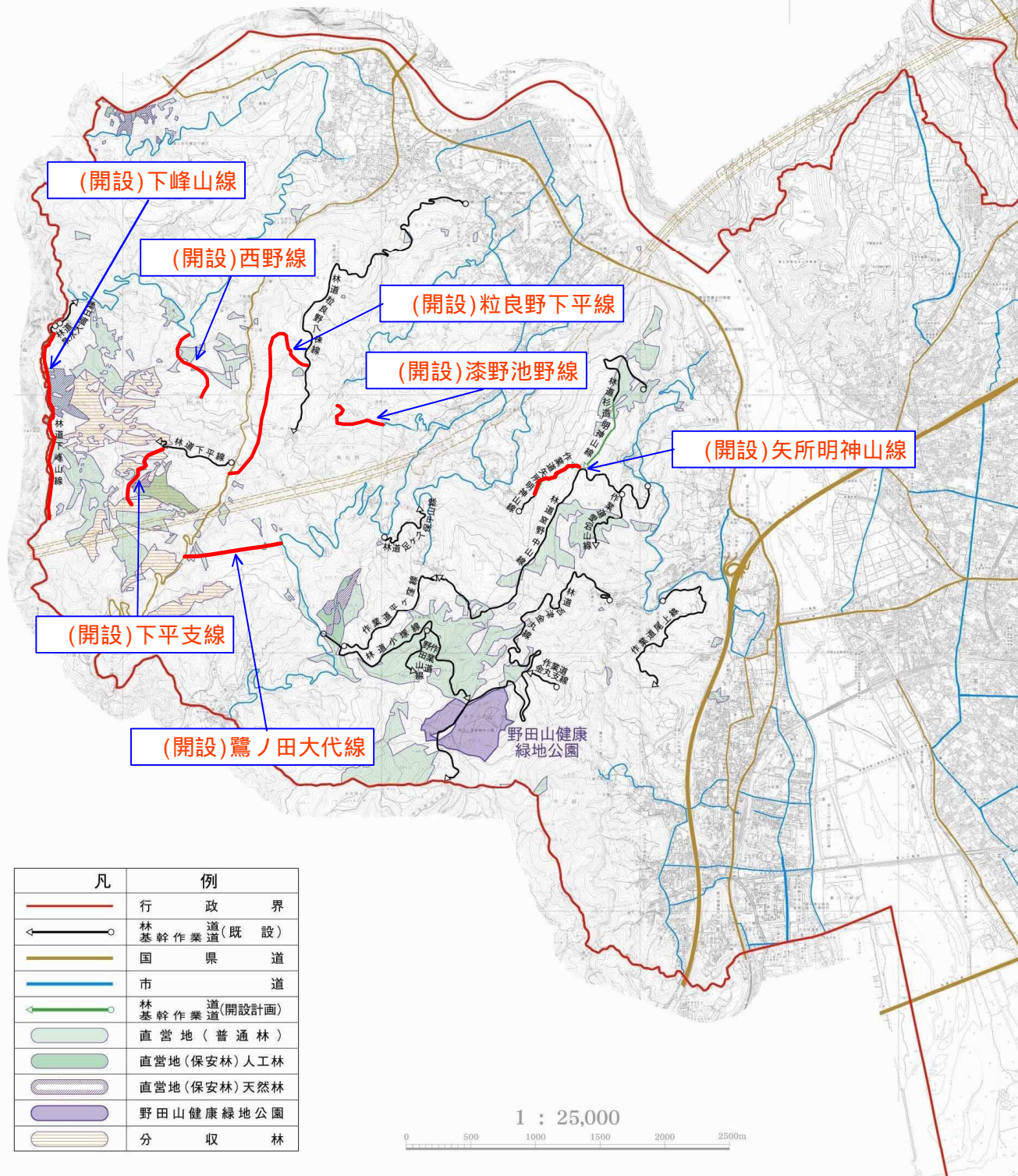
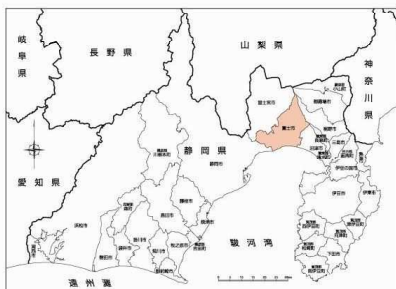
富士市森林整備計画 経営図 (鳥獣害防止森林区域)

凡例

鳥獣害防止森林区域(ニホンジカ)



富士市森林整備計画 経営図 (林道・作業道)



別表

基幹路網の整備計画

(単位 延長：km, 面積：ha)

開設 拡張	種類	区分	位置 (市町)	路線名	計画期 区分	延長 箇所数	利用 区域 面積	うち 前半 5年分	対図番号 改良種類	備考
開設	自動車道	開設	富士市 (旧富士市)	鶴芝上	前期 後期 計	- 0.5 0.5	132		①	
開設	自動車道	開設	富士市 (旧富士川町)	粒良野下平	前期 後期 計	- 0.9 0.9	31		②	
開設	自動車道	開設	富士市 (旧富士川町)	下平支	前期 後期 計	- 0.6 0.6	10		③	
開設	自動車道	開設	富士市 (旧富士川町)	西野	前期 後期 計	- 1.0 1.0	30		④	
開設	自動車道	開設	富士市 (旧富士川町)	下峰山	前期 後期 計	0.6 0.6 1.2	33	○	⑤	
開設	自動車道	開設	富士市 (旧富士川町)	矢所明神山	前期 後期 計	- 0.6 0.6	22		⑥	
開設	自動車道	開設	富士市 (旧富士川町)	漆野池野	前期 後期 計	- 0.6 0.6	17		⑦	
開設	自動車道	開設	富士市 (旧富士川町)	鷺ノ田大代	前期 後期 計	- 1.1 1.1	28		⑧	
拡張	自動車道	改良	富士市 (旧富士市)	黒坂	前期 後期 計	2 2 4	56	○	法面保全 局部改良	
拡張	自動車道	改良	富士市 (旧富士市)	中里	前期 後期 計	5 5 10	651	○	法面保全 局部改良	
拡張	自動車道	改良	富士市 (旧富士市)	教植	前期 後期 計	- 3 3	51		局部改良	
拡張	自動車道	改良	富士市 (旧富士市)	大淵	前期 後期 計	3 - 3	257	○	局部改良	
拡張	自動車道	改良	富士市 (旧富士市)	押出尾根	前期 後期 計	1 2 3	158	○	法面保全 局部改良	
拡張	自動車道	改良	富士市 (旧富士市)	間門	前期 後期 計	1 3 4	175	○	法面保全 局部改良	
拡張	自動車道	改良	富士市 (旧富士市)	境塚岩倉	前期 後期 計	1 2 3	83	○	法面保全 局部改良	
拡張	自動車道	改良	富士市 (旧富士市)	富士山麓	前期 後期 計	1 2 3	1,129	○	局部改良	
拡張	自動車道	改良	富士市 (旧富士市)	大峯	前期 後期 計	1 1 2	106	○	局部改良	
拡張	自動車道	改良	富士市 (旧富士市)	愛鷹	前期 後期 計	4 6 10	2,841	○	法面保全 局部改良	
拡張	自動車道	改良	富士市 (旧富士市)	丸火	前期 後期 計	1 1 2	95	○	局部改良	
拡張	自動車道	改良	富士市 (旧富士市)	七色石	前期 後期 計	1 1 2	161	○	局部改良	

(単位 延長：km, 面積：ha)

開設 拡張	種類	区分	位置 (市町)	路線名	計画期 区分	延長 箇所数	利用 区域 面積	うち 前半 5年分	対図番号 改良種類	備考
拡張	自動車道	改良	富士市 (旧富士市)	向山	前期 後期 計	1 1 2	40	○	局部改良	
拡張	自動車道	改良	富士市 (旧富士市)	巢鴨	前期 後期 計	1 1 2	95	○	局部改良	
拡張	自動車道	改良	富士市 (旧富士市)	三平平	前期 後期 計	1 1 2	62	○	局部改良	
拡張	自動車道	改良	富士市 (旧富士川町)	吉津金丸	前期 後期 計	4 6 10	131	○	法面保全 局部改良	
拡張	自動車道	改良	富士市 (旧富士川町)	室野中山	前期 後期 計	2 3 5	66	○	法面保全	
拡張	自動車道	改良	富士市 (旧富士川町)	泉水 大晦日	前期 後期 計	2 2 4	46	○	局部改良	
拡張	自動車道	改良	富士市 (旧富士川町)	足ヶ久保 中山	前期 後期 計	1 1 2	30	○	局部改良	
拡張	自動車道	改良	富士市 (旧富士川町)	下平	前期 後期 計	1 - 1	34	○	局部改良	
拡張	自動車道	舗装	富士市 (旧富士市)	愛鷹	前期 後期 計	3.0 3.0 6.0	2,841	○		
拡張	自動車道	舗装	富士市 (旧富士市)	高尾	前期 後期 計	- 2.1 2.1	61			
拡張	自動車道	舗装	富士市 (旧富士市)	大淵	前期 後期 計	0.6 - 0.6	257	○		
拡張	自動車道	舗装	富士市 (旧富士市)	間門	前期 後期 計	2.0 2.0 4.0	175	○		
拡張	自動車道	舗装	富士市 (旧富士市)	中富士本	前期 後期 計	- 1.6 1.6	36			
拡張	自動車道	舗装	富士市 (旧富士市)	巢鴨	前期 後期 計	2.0 - 2.0	95	○		
拡張	自動車道	舗装	富士市 (旧富士市)	大峯	前期 後期 計	- 1.7 1.7	106			
拡張	自動車道	舗装	富士市 (旧富士市)	高塚	前期 後期 計	- 0.8 0.8	33			
拡張	自動車道	舗装	富士市 (旧富士市)	岩倉	前期 後期 計	- 2.0 2.0	282			
拡張	自動車道	舗装	富士市 (旧富士市)	松ヶ尾	前期 後期 計	- 2.0 2.0	108			
拡張	自動車道	舗装	富士市 (旧富士市)	風の宮	前期 後期 計	- 2.0 2.0	51			
拡張	自動車道	舗装	富士市 (旧富士川町)	吉津金丸	前期 後期 計	0.9 0.8 1.7	131	○		
拡張	自動車道	舗装	富士市 (旧富士川町)	室野中山	前期 後期 計	- 2.0 2.0	66			

富士市森林整備計画 施設図 (林産物利用促進施設・森林総合利用施設)

凡例

▲¹ 林産物の利用促進のために必要な施設

▼¹ 森林の総合利用施設

