

乗降調査報告書

○富士市自主運行バス路線：大北線代替交通

○山梨交通株式会社バス路線：蒲原病院線

乗降調査報告書（速報版）

1 背景・目的

山梨交通株式会社が運行するバス路線「大北線」は令和 7 年 9 月末に、バス路線「蒲原病院線」は令和 7 年 12 月末に廃止になります。これを踏まえ、富士市では、令和 7 年 10 月から同年 12 月の 3 か月間、大北線代替交通を実証運行しています。

市として、令和 8 年 1 月以降の代替交通について検討するため、大北線代替・蒲原病院線の利用実態を把握する乗降調査を実施しました。

2 調査方法

(1) 調査日時

令和 7 年 10 月 6 日（月）から 10 月 13 日（月・祝）までの 8 日間

(2) 調査項目

詳細な利用者の移動を調査するため、利用者の「性別」・「年齢」・「目的」・「OD※」を調査項目としました。

※Origin（乗車バス停）から Destination（降車バス停）までの、バス利用者数の起終点調査のこと

3 調査対象路線

富士市自主運行バス路線：大北線代替交通（大北～蒲原病院）

山梨交通㈱バス路線：蒲原病院線（富士宮駅～蒲原病院）

4 乗降調査結果

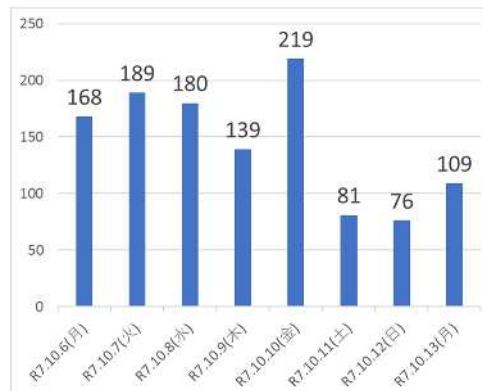
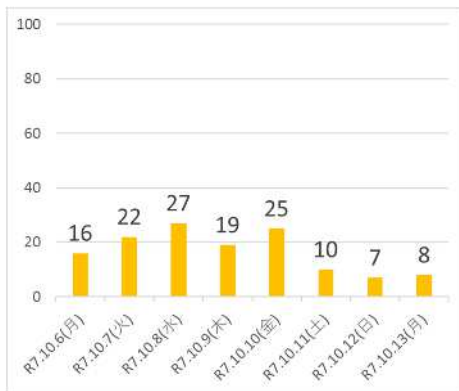
(1) 利用者数（R7.10.6～R7.10.13）

➤ 8 日間の総利用者数 1,296 人（大北線 135 人、蒲原病院線 1,161 人）

➤ 1 日平均利用者数 162 人（大北線 16.8 人、蒲原病院線 145.1 人）

大北線代替交通

蒲原病院線



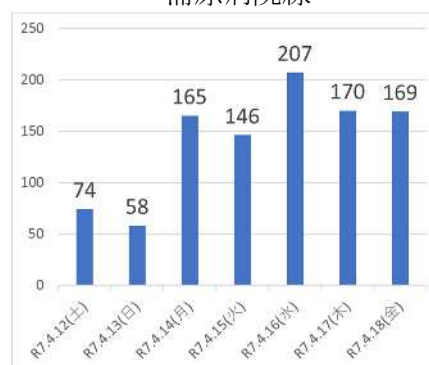
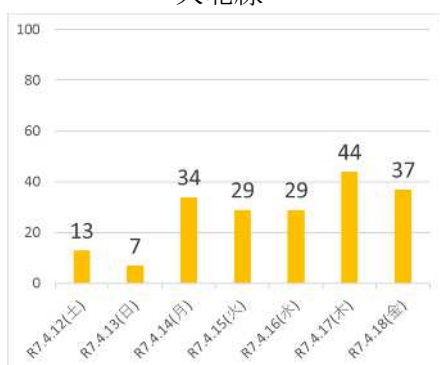
【参考】利用者数（R7.4.12～R7.4.18）

➤ 一週間の総利用者数 1,182 人（大北線 193 人、蒲原病院線 989 人）

➤ 1 日平均利用者数 168.9 人（大北線 27.6 人、蒲原病院線 141.3 人）

大北線

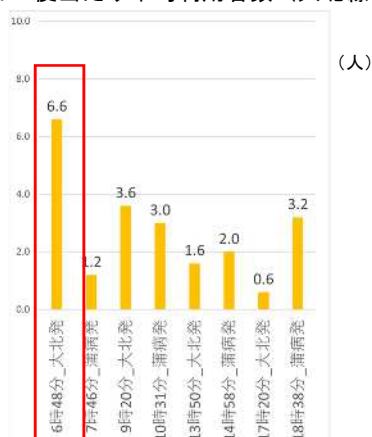
蒲原病院線



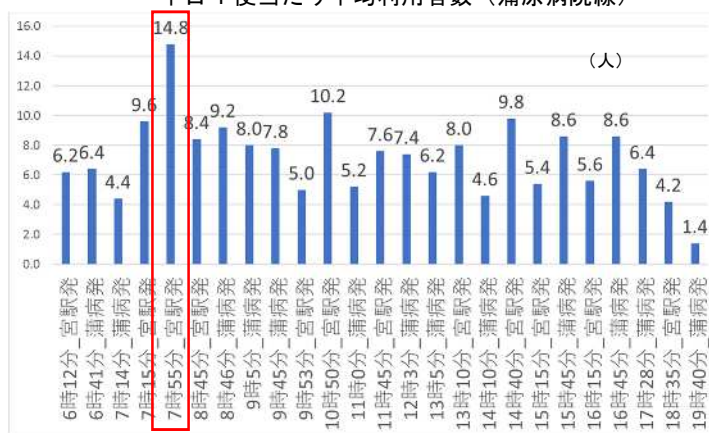
(2) 1 便当たり利用者数

- 利用最大の便は、大北線代替が平日 6 時 48 分大北発の 6.6 人、蒲原病院線が平日は 7 時 55 分富士宮駅発の 14.8 人、土日祝日は 9 時 5 分蒲原病院発の 15.3 人
- 1 便当たり平均利用者は、大北線代替が 2.7 人、蒲原病院線が 7.2 人

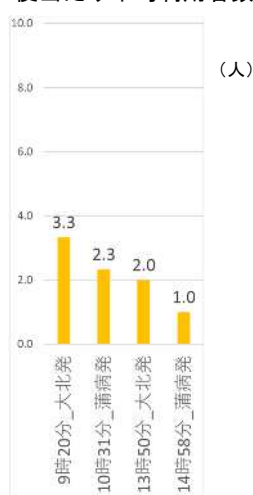
平日 1 便当たり平均利用者数（大北線代替）



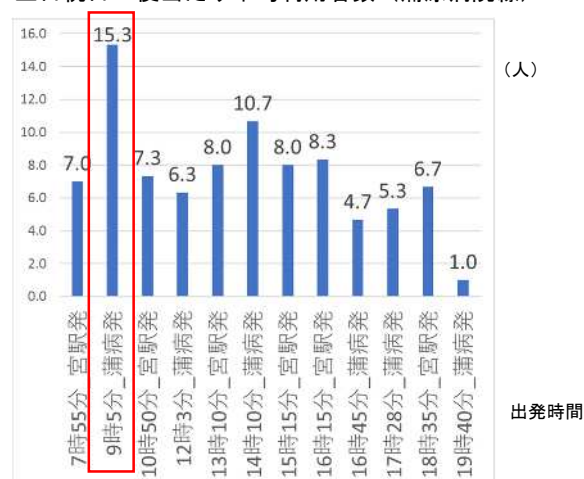
平日 1 便当たり平均利用者数（蒲原病院線）



土日祝日 1 便当たり平均利用者数（大北線代替）



土日祝日 1 便当たり平均利用者数（蒲原病院線）



(3) 利用者の性別・年齢・目的（R7.10.6～R7.10.13）

路線区分	乗車人数	性別		年代別			目的別				
		男	女	～10代	20～60代	70代～	通勤・通学	通院	買い物	観光	その他
大北線代替交通	135人	51人	84人	13人	93人	25人	60人	17人	24人	0人	34人
		37.8%	62.2%	9.9%	71.0%	19.1%	44.4%	12.6%	17.8%	0.0%	25.2%
蒲原病院線	1161人	411人	750人	169人	647人	345人	330人	127人	391人	33人	280人
		35.4%	64.6%	14.6%	55.7%	29.7%	28.4%	10.9%	33.7%	2.8%	24.1%

【参考】利用者の性別・年齢・目的（R7.4.12～R7.4.18）

路線区分	乗車人数	性別		年代別			目的別				
		男	女	～10代	20～60代	70代～	通勤・通学	通院	買い物	観光	その他
大北線	193人	74人	119人	25人	118人	50人	84人	36人	14人	11人	48人
		38.3%	61.7%	13.0%	61.1%	25.9%	43.5%	18.7%	7.3%	5.7%	24.9%
蒲原病院線	989人	313人	676人	128人	497人	364人	244人	133人	346人	39人	227人
		31.6%	68.4%	12.9%	50.3%	36.8%	24.7%	13.4%	35.0%	3.9%	23.0%

(4) バス停別乗降者数

大北線代替				
バス停	乗車	降車	一日当たり乗車	一日当たり降車
大北	4人	2人	0.5人	0.3人
大北公民館	1人	3人	0.1人	0.4人
堀之内	1人	0人	0.1人	0人
北松野	6人	4人	0.8人	0.5人
清水	0人	0人	0人	0人
松野学園	0人	3人	0人	0.4人
原方	1人	0人	0.1人	0人
中野台公民館	16人	3人	2人	0.4人
富士松野公園入口	23人	7人	2.9人	0.9人
松野局	8人	7人	1人	0.9人
南松野	7人	5人	0.9人	0.6人
根方	0人	1人	0人	0.1人
木島	1人	2人	0.1人	0.3人
小山北	1人	0人	0.1人	0人
小山	2人	0人	0.3人	0人
富士川楽座	3人	6人	0.4人	0.8人
湯沢橋	0人	6人	0人	0.8人
富士川橋	0人	7人	0人	0.9人
旭町	7人	1人	0.9人	0.1人
J A 富士川支店前	3人	3人	0.4人	0.4人
中之郷	0人	0人	0人	0人
富士川駅	39人	62人	4.9人	7.8人
小池入口	0人	0人	0人	0人
幸町	0人	1人	0人	0.1人
蒲原病院	12人	12人	1.5人	1.5人

利用数合計	135人
-------	------

蒲原病院線				
バス停	乗車	降車	一日当たり乗車	一日当たり降車
富士宮駅	48人	33人	6人	4.1人
神田通り	1人	3人	0.1人	0.4人
富士山世界遺産C	15人	23人	1.9人	2.9人
イオンモール富士宮	176人	206人	22人	25.8人
浅間町南	9人	14人	1.1人	1.8人
野中	30人	30人	3.8人	3.8人
中村	12人	4人	1.5人	0.5人
市営住宅入口	37人	50人	4.6人	6.3人
富士宮ゴルフ場	20人	15人	2.5人	1.9人
星山団地	23人	17人	2.9人	2.1人
星山台	27人	20人	3.4人	2.5人
水沼入口	0人	0人	0人	0人
星山入口	0人	0人	0人	0人
沼久保	12人	13人	1.5人	1.6人
蓬萊橋	21人	24人	2.6人	3人
船戸入口	31人	23人	3.9人	2.9人
半在家	52人	25人	6.5人	3.1人
北松野	50人	38人	6.3人	4.8人
清水	21人	31人	2.6人	3.9人
松野学園	47人	40人	5.9人	5人
松野局	30人	29人	3.8人	3.6人
南松野	63人	39人	7.9人	4.9人
根方	25人	29人	3.1人	3.6人
木島	8人	14人	1人	1.8人
小山北	3人	0人	0.4人	0人
小山	14人	10人	1.8人	1.3人
富士川楽座	31人	19人	3.9人	2.4人
湯沢橋	0人	0人	0人	0人
富士川橋	22人	16人	2.8人	2人
旭町	6人	19人	0.8人	2.4人
J A 富士川支店前	6人	7人	0.8人	0.9人
中之郷	0人	6人	0人	0.8人
富士川駅	217人	232人	27.1人	29人
小池入口	10人	7人	1.3人	0.9人
幸町	0人	2人	0人	0.3人
蒲原病院	94人	123人	11.8人	15.4人

利用数合計	1161人
-------	-------

<ODに関する補足>

大北線代替交通の上位トリップ (全て富士市内)	
・富士松野公園入口ー富士川駅	18 件
・中野台公民館ー富士川駅	11 件
・南松野ー富士川駅	7 件
・松野局ー富士川駅	6 件
・富士川駅ー湯沢橋	6 件

蒲原病院線の上位トリップ	
・富士川駅⇄蒲原病院	156 件
・半在家ーイオン富士宮	33 件
・イオン富士宮⇄市営住宅入口※	59 件
※富士宮市内でのトリップ	

蒲原病院線のトリップ分類	
・富士市内でのトリップ	565 件 (49%)
・富士宮市内でのトリップ	285 件 (25%)
・市域をまたぐトリップ	311 件 (26%)