

令和7年度 前期学校教育に関するアンケート結果

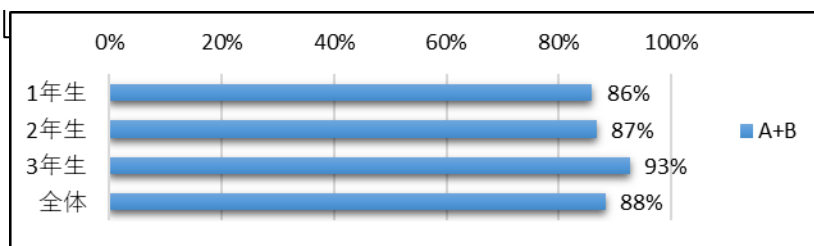
アンケートにご回答いただき、誠にありがとうございました。今年度、本校では「人として 熱く 優しく たくましく」を小中一貫教育目標に掲げ、小中で目指す子供像「挑戦する子」、中学校重点目標「想造～想像・創造～」を目指して取り組んでいるところです。以下、元吉原中学校グランドデザインに挙げた項目についてのアンケート結果をお伝えします。

※小数点以下は四捨五入しています。

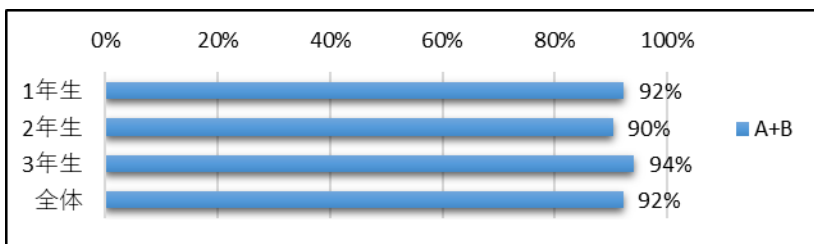
【生徒アンケートより】

「仲間と共に考える」を育成する授業を創る

生徒質問23～ 授業では自分にとって難しい課題にも粘り強く取り組んでいる。(9教科平均)目標92%

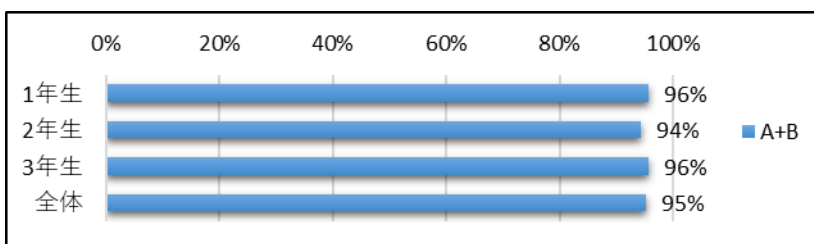


生徒質問23～ 授業では進んで仲間に訊ねたり教えたりしている。(9教科平均)目標93%

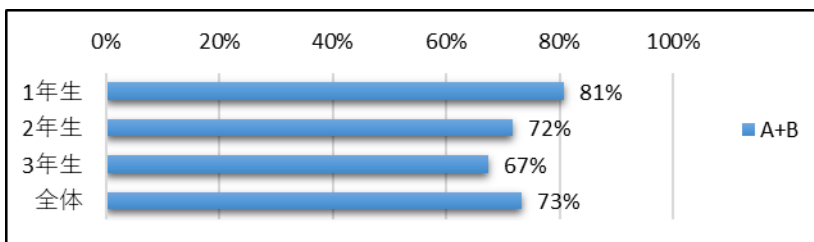


「心ゆたかな人」を育成する活動を創る

生徒質問21 縦割り活動では、仲間と意見を出し合うなど、よりよい活動にしようとしている。目標93%



生徒質問7 夢や目標を持っている。(大人になった時や直近のことに対して)目標70%



夢や目標を持っている生徒は、目標値に届きました。しかし、昨年度(1年78%、2年62%、3年65%)の結果から見ても、1年生の時に高く、徐々に減っていく傾向が見られます。自分自身で夢や目標を持つことでさらに飛躍できると思うので、3年間で目標を見つけられるように、キャリア教育も含め、学校生活の中でまた教育活動で自尊感情や自己有用感が高まる活動を取り入れていきたいと思っています。

今年度も、本校の学びの特色の一つでもある「グループによる学び合い」を中心に、生徒が意欲的に授業に取り組んでいます。学年が上がるにつれて、数値が伸びていますが、全体で見ても90%弱しかありません。後期に向けてさらに授業改善を推進していきたいと思えます。

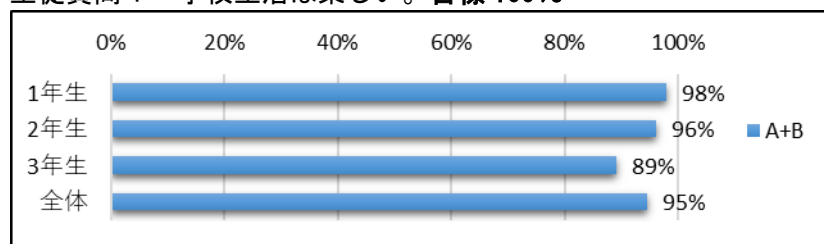
授業中に仲間に訊ねたり、教えたりすることで、「考える」「わかった」と実感できる授業づくりを進めていくため、引き続き研修します。ご家庭でも生徒の学びに対する温かい励ましを引き続きよろしく願います。



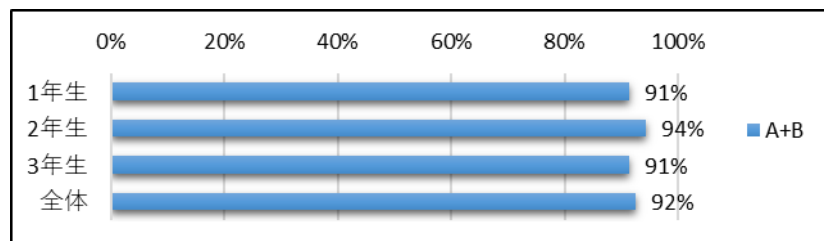
本校の特色の1つである縦割り活動を行事だけでなく、清掃や委員会、授業など日常生活の中で取り組むことで、生徒が主体的に取り組める場を多く設けています。全学年、良い傾向に見られますが、全員が意見を出し合い、元吉原中学校をよりよくしていく活動ができるようにしていきたいと思えます。

「たくましい人」を育成するを高める仕掛けを創る

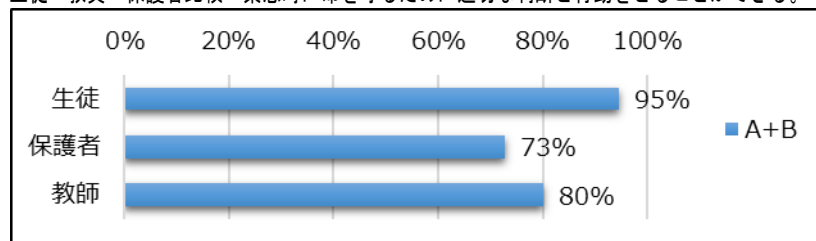
生徒質問 1 学校生活は楽しい。目標 100%



生徒質問 5 仲間のよいところを見つけようとしている。目標 95%



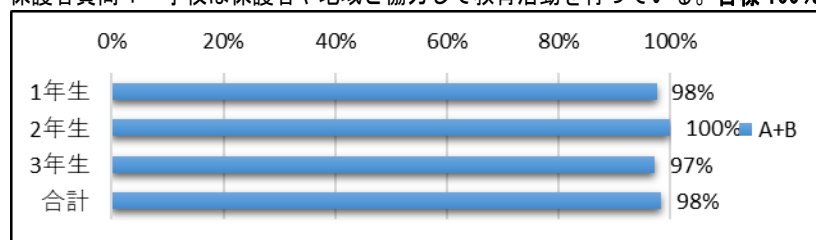
生徒・教員・保護者比較 緊急時に命を守るために適切な判断と行動をとることができる。



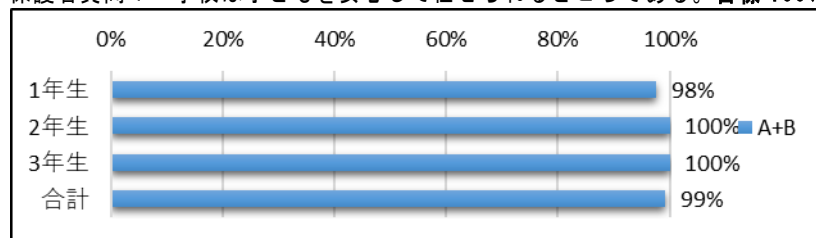
「みんなのためにつくす人」を育成する学校を創る

【保護者アンケートより】

保護者質問 4 学校は保護者や地域と協力して教育活動を行っている。目標 100%



保護者質問 1 学校は子どもを安心して任せられるところである。目標 100%



学校での生活を楽しいと答えている生徒は多く見られます。しかし、そうでないと回答している生徒がいることも事実です。本年度から毎月行っている「心のアンケート」を活用しながら、全ての生徒にとって、絆づくりと居場所のある学校づくりを目指していきます。

本校には、仲が良く、お互いの良いところをたくさん見つけあっている傾向があります。しかし、全ての生徒が見つけられていない点は、特に改善に努めてまいります。温かな人間関係が築けるように、後期は、仲間や先生から良いところを認められたという実感をさらに積み重ね、生徒自身が自己肯定感を高めていけるような教育活動をしていきたいと思えます。また、近年の地震や異常気象のため緊急時に適切な判断と行動をとることができるかの項目では、生徒と大人で差がでました。ご家庭で、災害時の行動等についても話題にしてみてください。



全体的にとっても高い評価をいただきました。しかし、まだすべての家庭から「協力・安心」が得られていません。目標が達成できるように、教職員一同、今後も安心安全な学校づくりを第一と考えた学校運営を継続していきます。

アンケートの結果として、載せませんでしたが、「家庭でのスマホなどのルールを子どもと決めている」では、合計で 78%でした。近年、スマホ等でのトラブルが全国的に増えています。家庭で適切な使い方について話をし、ルールの設定をよろしく願いいたします。学校でも、講話や授業等で、声掛けを行っていきます。今年度も、学校と保護者、地域との連携を密にした、地域とともにある学校を目指していきます。

最後になりますが、アンケートへのご協力、貴重なご意見をありがとうございました。今後も、保護者の皆様のご意見を真摯に受け止め、今後の教育活動に生かしていきたいと思えます。