

## 富士市物品購入等公募型指名競争入札案件

1. 契約番号 5083000060
2. 件名 ガス回転釜（富士中学校）
3. 納入場所 富士市立富士中学校給食室
4. 納入期限 令和8年12月11日
5. 概要 別紙案件概要のとおり
6. 申請書提出期限 令和8年5月7日
7. その他参加に必要な条件等
  - (1) 富士市の物品買入れ等に係る競争入札参加資格を受けていること。
  - (2) 地方自治法施行令第167条の4の規定に該当しないこと。
  - (3) 富士市物品購入等の契約に係る指名停止等措置要領に基づく指名停止の期間中でないこと。
  - (4) 会社更生法に基づき更生手続開始の申立てがなされている者又は民事再生法に基づき再生手続開始の申立てがなされている者でないこと。
  - (5) 当該物品調達に係る営業に関し、必要とする許可、認可を得ていること。
  - (6) 富士市内の本社での登録者であること。

## 富士市物品購入等公募型指名競争入札参加申請書

上記の物品購入等の指名競争入札について、参加に必要な条件等を満たしており、入札に参加したいので申請します。

(あて先) 富士市長

令和 年 月 日

住所  
商号  
氏名

- ・本申請書を持参またはファクシミリにより、契約検査課に提出してください。  
提出先 富士市財政部契約検査課 FAX 0545-53-0909
- ・送信票は、必要ありません。この申請書のみ（1枚）をFAX送信してください。
- ・審査の結果については、後日通知します。  
なお、通知等は入札参加資格審査申請書に記載されているメールアドレス宛に送付します。  
メールアドレスの登録のない方については、郵送にて送付します。  
申請書提出期限から7営業日を過ぎても通知が届かない場合にはお問い合わせをお願いします。

## 5083000060 ガス回転釜（富士中学校）案件概要（1 / 4）

### 1. 品名・数量

No.	品名	数量・単位
1	ガス回転釜（低輻射仕様） 服部工業㈱ GHSX-32（付属品を含む）	4 台
2	ガス回転釜（フライヤー仕様） 服部工業㈱ GHSFEⅡ-32（付属品を含む）	1 台
3	掃除用パイプブラシ 服部工業㈱ DB-60	1 本
4	搬入据付、転倒防止処置、機器調整	1 式

※同等品可 規格・仕様が同等であること。

同等品の場合は、事前に参考品と比較できる資料（形式は問わない。カタログのコピーも可とする）と製品図面を作成の上、担当者に説明し承認を得ること。同等品の確認には時間を要するので（即日回答はできません。）、入札日の2営業日前までに資料を提出すること。

### 2. 条 件

※機器の仕様詳細については参考図面（別添）を確認すること。

【参考品仕様：ガス回転釜（低輻射仕様） 服部工業㈱ GHSX-32】

- ・日本ガス機器検査協会の認証を受けた「涼厨」製品であること。
- ・内釜は鋳鉄製とし、金気止めを施すこと。
- ・排気筒上部には排気熱を後方へ逃がす排気トップを装着すること。

【参考品仕様：ガス回転釜（フライヤー仕様） 服部工業㈱ GHSFEⅡ-32】

- ・温度調節装置及び異常過熱防止装置付きであること。
- ・排気部にカバー等を装着し放熱を分散させるか、またはハンドル側を正面とし、排気は背面で左右二方向に分かれて排出され、真後方へ放熱しない仕様であること。
- ・内釜は鋳鉄製または、同等の熱伝導性、耐腐食性、耐久性を有し、単一金属素材ではなく多層構造のもので可とする。

【ガス回転釜共通仕様】

- ・都市ガス仕様であること。
- ・排水ドロースタックであること。
- ・給水給湯カラン簡易用ベース付きであること。
- ・ガス可とう管及びタマフレックス付きであること。
- ・回転釜の傾動はハンドルを右回転した場合に前面倒れとすること。

【搬入据付、転倒防止処置、機器調整】

- ・固定金具により転倒防止処置を施すこと。
- ・旧品撤去なし。

## 5083000060 ガス回転釜（富士中学校）案件概要（2／4）

### 3. その他

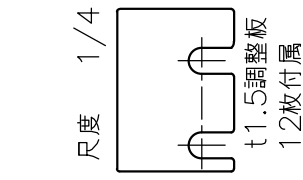
- ・見積には搬入据付、転倒防止処置、機器調整、試運転、操作説明その他必要な部材等に係る費用を含むこと。なお、給水給湯（カラン設置含む）・排水・ガスの配管接続及び電気配線接続は改修工事の施工業者が行うため、費用に含めないこと。
- ・富士中学校 給食室に納入すること。改修工事を伴うことから、詳細な日程及び設置場所については、学校及び学校管理課と協議の上決定すること。なお、搬入据付は12月上旬～中旬の実施を予定しているが、改修工事の進捗により変更となる場合があるため、学校管理課と協議の上、指定する日に納入すること。
- ・改修工事の施工業者による配管・配線接続完了後、試運転及び給食業務従事者への操作説明を行うこと。

※学校連絡先 富士中学校 後藤 TEL61-1390

※仕様に関する問い合わせ先 学校管理課 太田 TEL55-2866



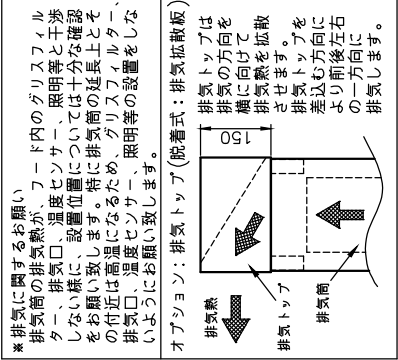
仕様 低輻射仕様  
メインコック(外輪用コック付)  
ガバナード  
センタードロート式マグネット仕様(排水栓保管金具付き)  
給水給湯カラン高湯用ベース  
内釜FC金気止め



※排気に関するお願い  
排気筒の排気熱が、フード内のグリスフィアルター、排気口、設置位置については十分な確認をお願い致します。特に排気筒の延長上とその付近は高温になるため、グリスフィアルター、排気口、温度センサー、照明等の設置をしないようにお願致します。

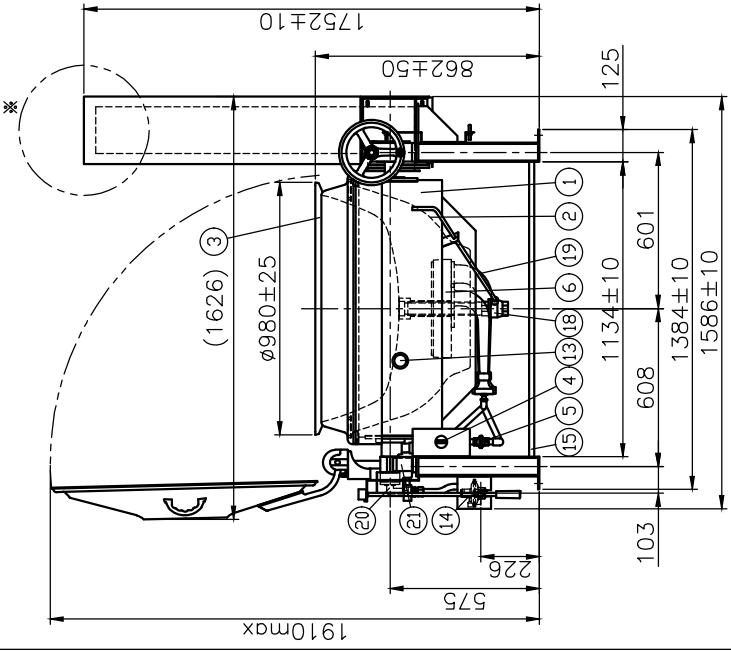
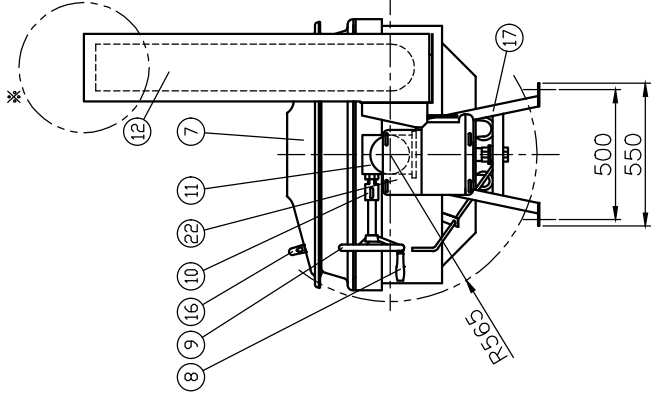
※排気筒の排気熱が、フード内のグリスフィアルター、排気口、設置位置については十分な確認をお願い致します。特に排気筒の延長上とその付近は高温になるため、グリスフィアルター、排気口、温度センサー、照明等の設置をしないようにお願致します。

※排気筒の排気熱が、フード内のグリスフィアルター、排気口、設置位置については十分な確認をお願い致します。特に排気筒の延長上とその付近は高温になるため、グリスフィアルター、排気口、温度センサー、照明等の設置をしないようにお願致します。



水量: 140リットル  
ガス消費量: 46.5kW(40,000kcal/h)  
ガス接続: 15A  
安全装置: サーマロップル(パイロット立消安全装置)  
点火方式: 圧電式自動点火

符号	品名	材質	個数	備考
1	外釜	SUS	1	
2	中釜	SUS	1	
3	内釜	FC	1	金気止め
4	メインコック	C3771BE	1	
5	外輪用コック	C3771BE	1	
6	バーナー	FC-150	1	塗装
7	蓋	SUS	1	
8	ハンドル握り	樹脂	1	
9	釜回転ハンドル	FC	1	クロムメッキ
10	釜安全固定装置	樹脂	1	
11	ギヤーボックス	FC他	1	塗装
12	排気筒	SUS	1	
13	のぞき窓	耐熱ガラス他	1	
14	ガバナード	ADC-12	1	
15	連結金具	SUS	1	
16	蓋取っ手	樹脂	1	
17	脚	SS	2	塗装
18	排水バルブ	BC	1	40A
19	排水操作シャフト	SUS	1	
20	回転グラウンド	ADC他	1	塗装
21	回転グラウンドカバー	SUS	1	



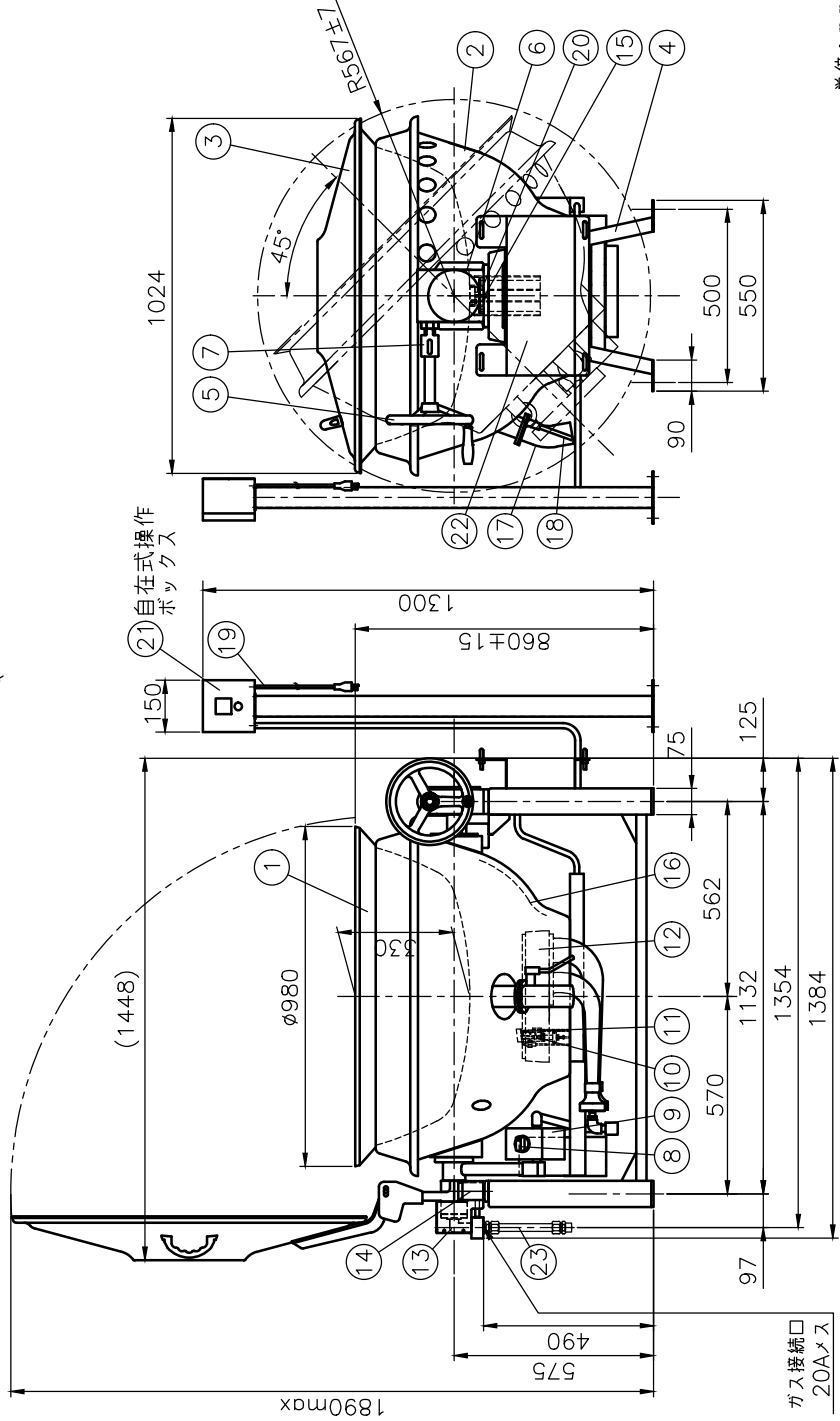
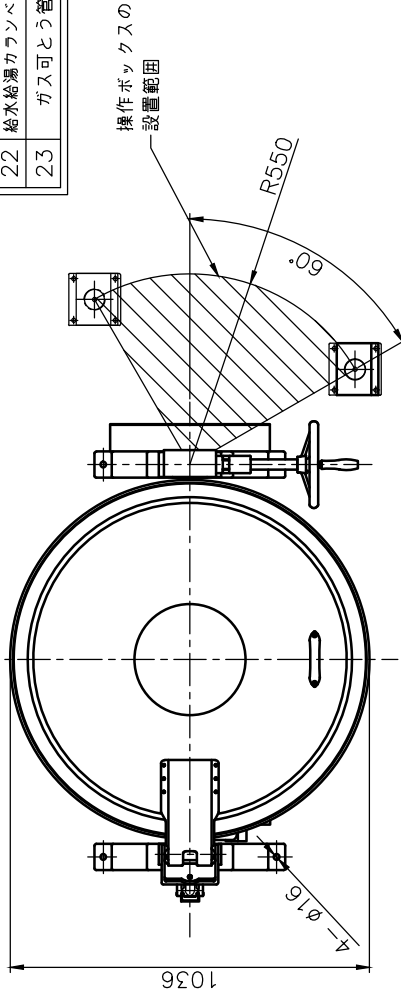
- 注1. 釜設置面は、必ず水平に施工すること、前後誤差10mm以内のこと。  
(調整板1.5×12枚を付属しますので、高さを調整してください。)
- 注2. チャネル内上面にて、釜が水平に設置されていることを確認すること。
- 注3. 釜を傾けた状態(排気筒接合部がずれた状態)で燃焼すると、不完全燃焼を起こすことがありますので、燃焼時は必ず釜水平状態にて行ってください。
- 注4. 連結金具は、設置完了後取り外してください。
- 注5. 排気トップはオプションです。当図面の形状・寸法には含まれていません。

\*品質向上の為、予告なく仕様の変更を行う場合があります。 単位: mm

物件名	富士市教育委員会仕様仕様	
品名	ガス煮炊釜	
型式	GHSX-32	
材質	上記通り	紙
図番	尺	製図
	A3	1/20
	製	瓦林 英里
	承	今井 英一
		2022/01/18



符号	品名	材質	個数	備考
21	操作ボックス	SUS	1	
22	給水給湯フランジベース	—	1	
23	ガス可とう管	—	1	20A



単位：mm  
 \*釜回転前方90度後方45度までしか出来ません。  
 \*品質向上の為、予告なく仕様の変更を行う場合があります。

**仕様** フライヤー仕様  
 フロントドロー、圧電点火装置付  
 立消安全装置付き、  
 温度調節装置付き、異常過熱防止装置付き  
 自在式操作ボックス  
 給水給湯フランジ簡易用ベース  
 ガス可とう管、金気止め  
 水入量：140リットル  
 ガス消費量 LPG：43.0kW(3.08kg/h)  
 CG：43.0kW(37,000kcal/h)  
 ガス接続：20A  
 電源：AC 100V、50/60Hz、20W  
 揚げ油投入量：36リットル～54リットル

符号	品名	材質	個数	備考
1	内釜	FC	1	目盛付 金気止め
2	外釜	SUS430	1	
3	蓋	SUS430	1	
4	脚	SUS	2	横揺れ防止付
5	釜回転ハンドル	FC	1	クロムメッキ
6	ギヤボックス	FC他	1	塗装
7	釜安全固定装置	樹脂	1	
8	メインコック	C3771他	1	
9	コックカバー	SUS	1	
10	パイロットバーナー	SUS	1	
11	サーモカップル	—	1	
12	メインバーナー	FC	1	塗装
13	回転グラウンド	ADC他	1	塗装
14	回転グラウンドカバー	SUS	1	
15	温度センサー	—	1	
16	断熱材	SUS	一式	
17	排水パイプ	SUS	1	
18	排水弁開閉レバー	SUS	1	
19	電源コード	長さ：2.5m	一式	専用アース 付キリラフ 作動温度 230C
20	ハイリミット センサー	—	1	

物件名	富士市教育委員会様仕様			見積り
品名	ガス煮炊釜			
型式	GHSFEⅡ-32			
材質	図番	FEA-004190		
	製図	2021/04/01		
寸法	尺	1/15		
	紙	A3		
製	図	承	認	原田 恵
				董 海 哲