

富士市物品購入等公募型指名競争入札案件

1. 契約番号 5083000161
2. 件名 食器消毒保管庫（ふじやま学園）
3. 納入場所 ふじやま学園
4. 納入期限 令和8年12月21日
5. 概要 別紙案件概要のとおり
6. 申請書提出期限 令和8年6月22日
7. その他参加に必要な条件等
 - (1) 富士市の物品買入れ等に係る競争入札参加資格を受けていること。
 - (2) 地方自治法施行令第167条の4の規定に該当しないこと。
 - (3) 富士市物品購入等の契約に係る指名停止等措置要領に基づく指名停止の期間中でないこと。
 - (4) 会社更生法に基づき更生手続開始の申立てがなされている者又は民事再生法に基づき再生手続開始の申立てがなされている者でないこと。
 - (5) 当該物品調達に係る営業に関し、必要とする許可、認可を得ていること。
 - (6) 富士市内の本社での登録者であること。

富士市物品購入等公募型指名競争入札参加申請書

上記の物品購入等の指名競争入札について、参加に必要な条件等を満たしており、入札に参加したいので申請します。

(あて先) 富士市長

令和 年 月 日

住所
商号
氏名

- ・本申請書を持参またはファクシミリにより、契約検査課に提出してください。
提出先 富士市財政部契約検査課 FAX 0545-53-0909
- ・送信票は、必要ありません。この申請書のみ（1枚）をFAX送信してください。
- ・審査の結果については、後日通知します。
なお、通知等は入札参加資格審査申請書に記載されているメールアドレス宛に送付します。
メールアドレスの登録のない方については、郵送にて送付します。
申請書提出期限から7営業日を過ぎても通知が届かない場合にはお問い合わせをお願いします。

5083000161 食器消毒保管庫（ふじやま学園） 案件概要（1 / 4）

1. 品名・数量

No.	品 名	数量・単位
1	食器消毒保管庫 アイホー EW-1005（付属品を含む）	6 台
2	搬入据付、転倒防止処置、配線、機器調整、旧品撤去	1 式

※同等品可 規格・仕様が同等であること。

同等品の場合は、事前に参考品と比較できる資料（形式は問わない。カタログのコピーも可とする。）を作成した上で、担当者に説明し承認を得ること。同等品の確認には時間を要するので（即日回答はできません）、入札日の2営業日前までに資料を提出すること。

2. 条 件

※機器の仕様については参考図面（別添）を確認すること。

【参考品仕様】

- ・外寸 W900×D950×H1860
- ・庫内有効内寸 W770×D870×H1330
- ・3相200V
- ・扉両面式であること。
- ・アジャスト脚仕様であること

【搬入据付、転倒防止処置、配線、旧品撤去】

搬入据付	・固定金具（SUS製）により転倒防止処置を施すこと
電気配線・接続	・現地の配線に合せ、最寄りの配線から機器まで接続すること ・配線部材を含むこと
旧品撤去	・旧品（アイホー EW-1003）6台

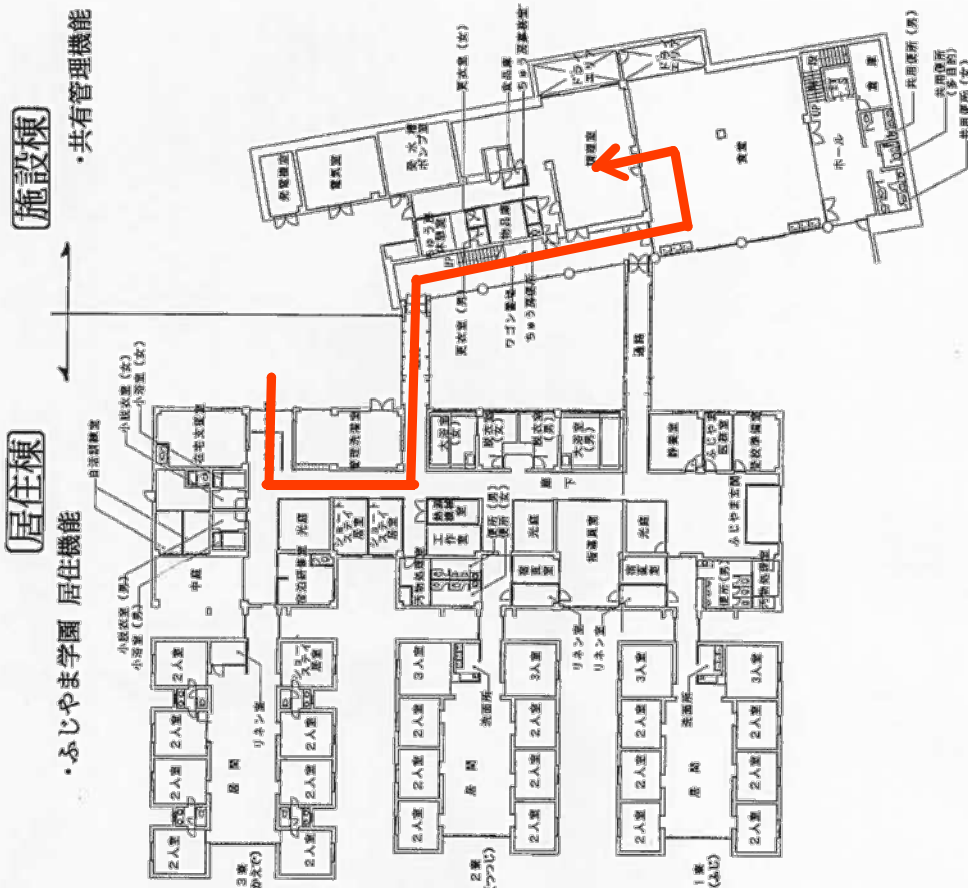
3. その他

- ・見積には搬入据付、転倒防止処置、配線、機器調整、旧品撤去、その他必要な部材等に係る費用を含むこと。
- ・ふじやま学園 調理室に納入すること。なお、搬入設置等に係る詳細な日程については、ふじやま学園と協議の上決定すること。
- ・設置完了後、給食業務従事者に機器の取り扱いについて説明すること。

※仕様に関する問い合わせ 富士市立ふじやま学園 遠藤 TEL0545-35-0313

※その他の問い合わせ 障害福祉課 計画管理担当 遠藤 TEL0545-55-2911

福祉キャンパス 1階平面図



福祉キャンパス 2階平面図



厨房機器配置

食器消毒保管庫

