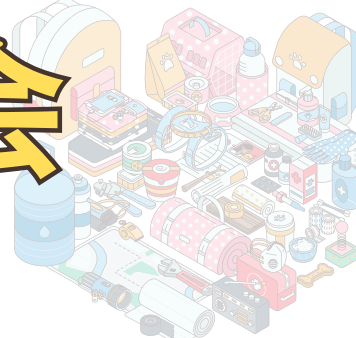


男女共同参画の
視点で学ぶ



防災講演会 & お楽しみ落語



日時 令和8年2月22日（日）13：30～15：30

会場 吉原まちづくりセンター2階大会議室

定員 70人（応募者多数の場合、抽選。抽選で外れた人にのみ連絡いたします。）

参加費無料 託児あり

第1部

「避難生活で健康被害や関連死を出さないために」
～高齢者・障害者・子ども・女性などの視点から～

阪神・淡路大震災の被災地での4年間の支援活動を契機に防災に取り組む。その後も市民団体で働きながら大学院に進学。博士（公共政策学）。専門は災害社会学、地域防災、災害とジェンダー・多様性。福祉防災認定コーチ。内閣府「避難所運営ガイドライン」「男女共同参画の視点からの防災・復興ガイドライン」など、国・自治体の政策にも関わる。



講師

浅野 幸子氏

（減災と男女共同参画研修推進
センター共同代表

早稲田大学地域社会と危機
管理研究所招聘研究員）

第2部

お楽しみ落語 落語家：ふられ亭扇痴（ふられていせんち）



吉原地区まちづくり協議会会長、吉原地区生涯学習推進協会会長などの地区でのボランティア活動をしなが、高校・大学時代の落語研究会での経験を活かし、吉原本宿寄席（よしわらほんじゅくよせ）をメインに、地域を笑いで包み、ご活躍。「MAUハンドベルリンガーズ」のメンバーとしても活動し、令和4年度に「富士市教育文化スポーツ奨励賞」を受賞した”歌って話せるお節介なサラリーマン”です。

落語家 ふられ亭扇痴さん

申込方法

2月13日（金）までに、市ウェブサイトで電子申請するか、電話またはFAX・Eメールで、参加者全員の氏名（ふりがな）・住所・電話番号・託児の有無（希望の場合は、子どもの名前（ふりがな）・年齢または月齢・アレルギーの有無）を記入し、市民活躍・男女共同参画課へ
＜問い合わせ・申込み先＞

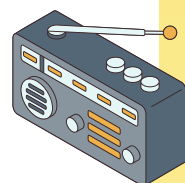
富士市市民部市民活躍・男女共同参画課

電話☎：0545-55-2724

FAX☎：0545-55-2864

E-mail✉：si-danjo@div.city.fuji.shizuoka.jp

＼ 申込フォームはコチラ ／



主催：富士市男女共同参画市民推進員東エリアグループ

富士市市民活躍・男女共同参画課