

# 文化の薫る駅舎

新富士駅は明るくスマートな外観だけでなく、内装や駅前広場にも富士市の新しい玄関口にふさわしい装いがされています。ここではその内のいくつかについて紹介します。

## その1 富士の昔話の壁画

新富士駅を訪れたお客さんが、改札口を出ると、まず目に入るのがこの壁画。富士に伝わる竹取物語・源平の合戦・富士の巻狩の話をまき絵風にデザインしてあります。寸法は縦二・五メートル、横七・二メートルという大変大きなものです。素材は陶板。京都の窯で焼き上げられました。

## その2 ステンドグラス

駅の北口から入りすぐ右手にあるのが、やすらぎ広場です。ここには水をモチーフにした流れる池と、ステンドグラスがあります。ステンドグラスは、縦三・四五メートル、横四・九八メートルのスペースに十二分割された二十一世紀の富士市の姿があらわされています。題名は「時の詩」。ステンドグラスとしては市内最大の規模で一見の価値があります。

## その3 モニュメント

駅の北と南にそれぞれモニュメントがつけられます。南口は母子が語り合っているブロンズで、「雲にあそぶ」というテーマです。ロータリークラブから寄贈されました。北口は家族の触れ合いを表現したブロンズで、テーマは「健やか」。ライオンズクラブの寄贈です。

## その4 ホームのタイル

たかがホームのタイルと言わないでください。

新富士駅から乗降する人は、ホームで必ず足元を見ます。そこにあるのが、市の花バラと市の木くすの木のタイルです。ホームの乗降位置におのおの十六個ずつ、上下で計六十四個あります。

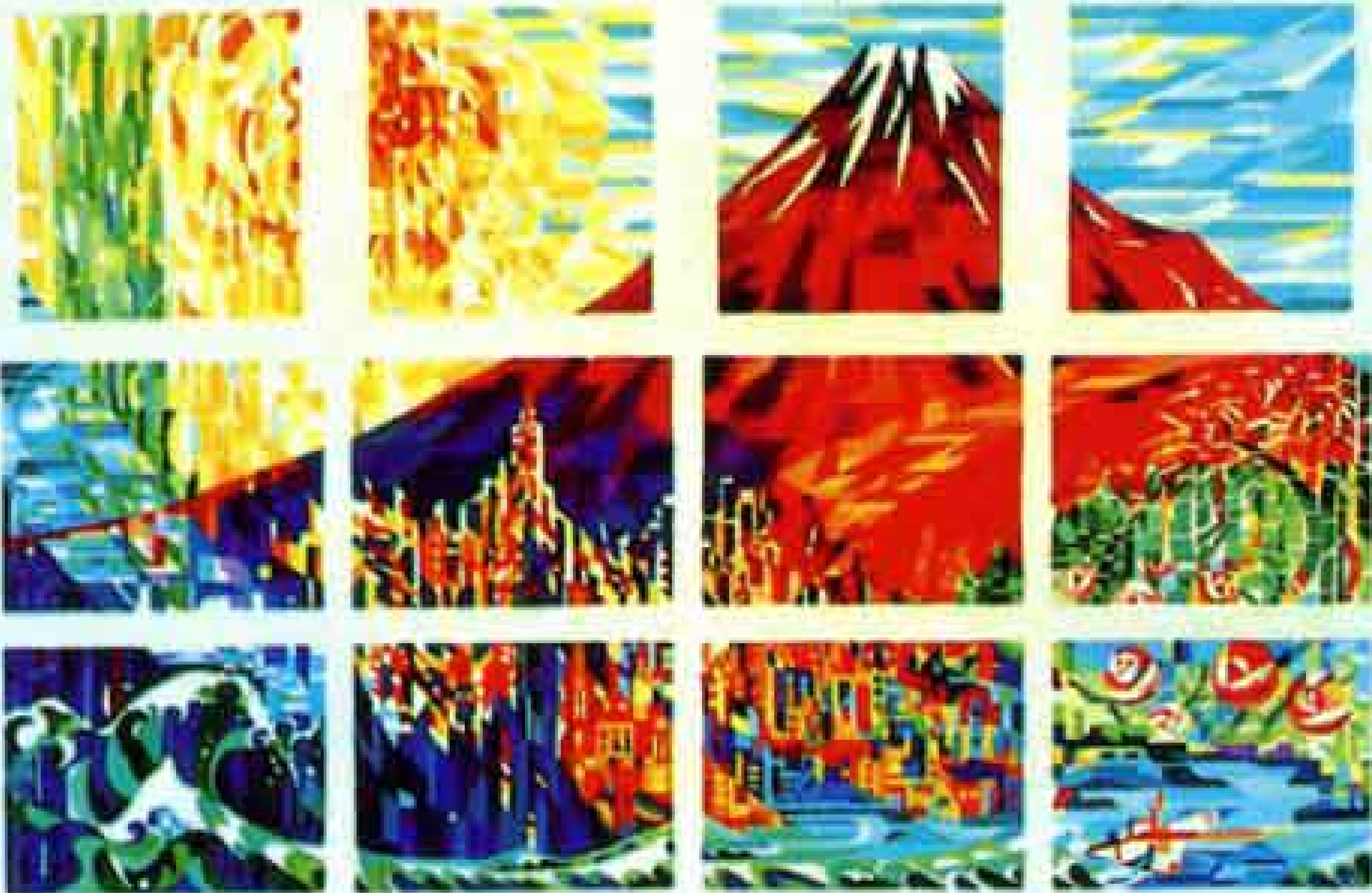


## その5 トイレのマーク

駅はきれいでも、トイレが汚いと何か寂しい気持ちになるものですが、新富士駅はトイレにも気配りがあります。その一つがトイレのマーク。平安・室町時代の紳士淑女がお出迎えます。



△ステンドグラスの原画



▷トイレのマーク



△まき絵風の壁画の原画

新富士駅のできるまで		年月日	事業
	S 56. 5. 26		東海道新幹線富士駅設置促進期成同盟会を結成。
	S 58. 2. 4		期成同盟会の組織を3市20町4村に拡大。
	S 59. 4. 23		富士市案「東海道新幹線富士駅設置計画概要」を公表。
	S 59. 9. 17		新幹線募金委員会を結成。
	S 59. 10. 18		国鉄から東海道新幹線富士駅の具体的設置条件の提示と、設置承認の公表。
	S 59. 11. 5		国鉄に条件承諾の回答。
	S 59. 11. 27		東海道新幹線富士駅をつくる市民大集会を開催。
	S 60. 3. 18		新駅設置に関する基本協定を締結。
	S 60. 8. 4		起工式。
	S 60. 12. 25		駅舎デザイン検討懇話会発足。
	S 61. 8. 21		駅舎デザインの決定。
	S 61. 12. 26		駅前広場造成工事着工。
	S 62. 6. 22		駅舎新築工事着工。
	S 62. 10. 16		駅名が「新富士駅」と決定。
	S 62. 11. 17		新富士駅の駅宣言。
	S 63. 3. 13		開業。

下り	時	上り
43	6	
31	7	1 20
6 30	8	0 20 56
6 30	9	27
6 30	10	0 27
6 30	11	0 27
6 30	12	0 27
6 31	13	0 27
6 31	14	0 27
6 30	15	0 27
6 30	16	0 27
6 30	17	0 27
6 31	18	0 27
6 30	19	0 27
6 30	20	0 27
31名	21	0 38
39浜	22	29
13静	23	14三

## 時刻表

時刻表中の文字は着駅を示す。名||名古屋 浜||浜松 静||静岡 三||三島