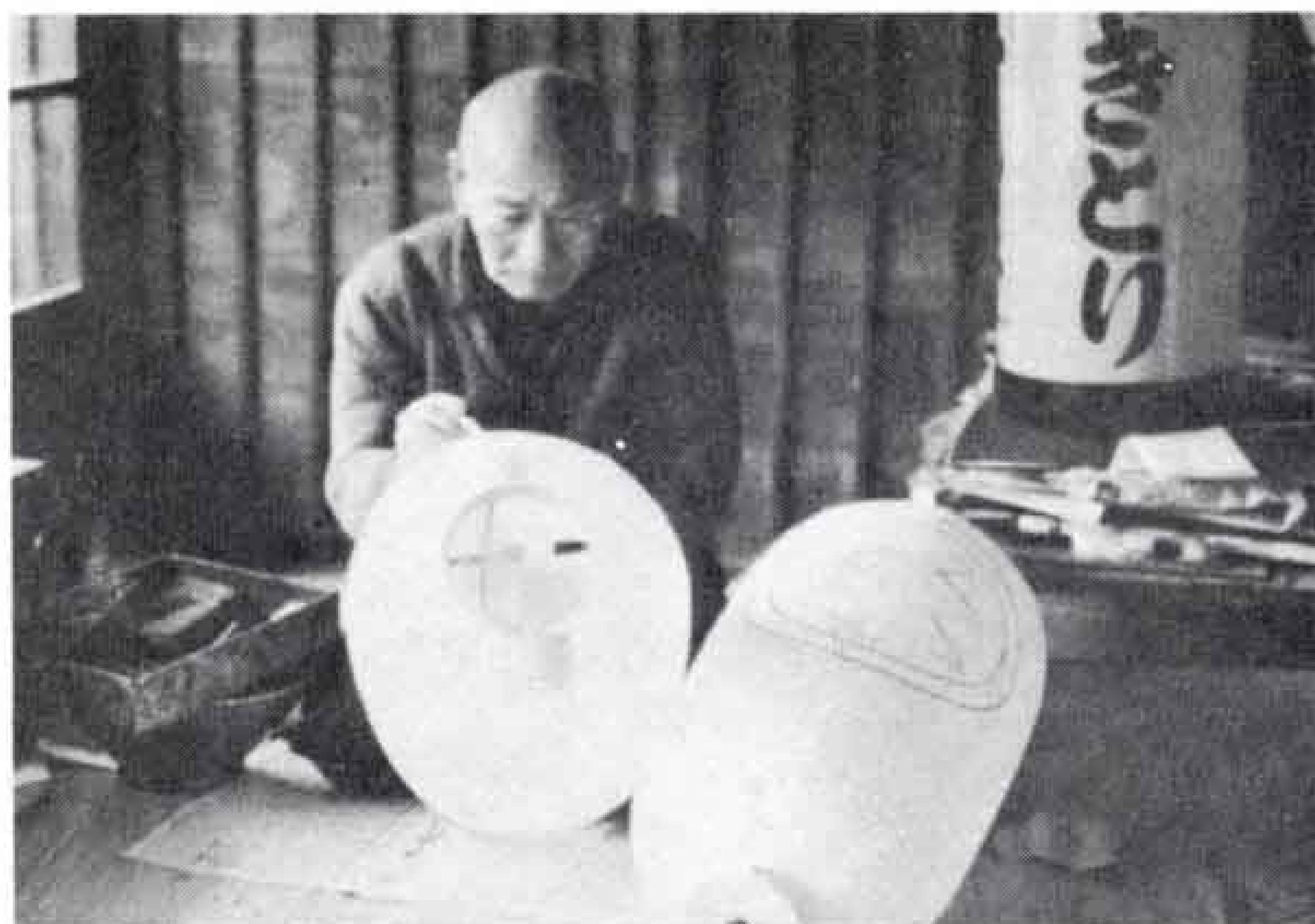


チヨウチン作り60年の

羽田さんらが受賞

— 県優秀技術者で —



【80歳とも思えぬ元気さでチヨウチン作りにはげむ羽田さん】

県下でも優秀な「職人」として市内から羽田武義さん（泉町・80歳）と、市川治兵衛さん（水戸島南・52歳）が選ばれ、さきごろ県優秀技能者として表彰を受けました。

この表彰は、県職業訓練課がことしから技能水準の向上をはかるために設けたもので、県下で15人が表彰を受けました。

羽田さんは大正時代に今泉村に塗装店を開いてこの道60年。チヨウチン屋のおじいさんとみんなから親しまれ、いまではチヨウチン作りのできるのは市内ではこの人だけ。羽田さんは「チヨウチン作りをやっているのはワシひとりになつて

しまつた。仲間がいなくなるのは淋しいもんだ。まあ、体のつづく限り働きたい。」と表彰にもたんたんとした面持ち、いまでも元気に看板やチヨウチン作りにはげんでいます。

金属切削工作機械工で表彰された市川さんは、東芝富士工場の職長さん。機械と取り組んで40年。市川さんは「仕事だものつらいこと、嫌なこともいろいろあつたさ。でも、自分が好きでなつた仕事だからね。思い出すのは楽しかつたことだけだね。」と笑い飛ばす。いまは後輩の指導に飛び回っています。

飲酒運転追放コンクール

成績が悪かつたのは…

市交通課が昨年12月11日から1月10日まで実施した「飲酒運転追放コンクール」の成績が次のようにきまりました。なお、成績は違反などによつて減点したもので、順位は最下位（悪い順）からのものです。

■町内別成績

- ・Aブロック（人口1人～500人）  
1位日吉町1 2位三ツ倉 3位新通り  
4位大淵町3 5位西滝川
- ・Bブロック（人口501人～1000人）  
1位江尾町1 2位広見町7 3位中村町  
4位千代田町 5位中里八幡町
- ・Cブロック（人口1001人以上）  
1位水戸島上 2位石坂 3位伝法町1  
4位四丁河原下 5位依田橋

■職域別成績

- ・Aブロック（従業員1人～30人）  
1位岡村屋商店 2位駿河コンクリート
- ・Bブロック（従業員31～100人）  
1位西尾家具店 2位遠藤建設
- ・Cブロック（従業員101人以上）  
1位日本プラスト 2位昭和工業

今と昔

今と昔

田中新田 ⑪

左の写真は明治40年ころの田中新田地先です。東海道の南側から民家と富士山を写したものです。

この民家は田中新田に住んでいる高木治作さんの先祖の住いでしたが、いまこの場所には上野好雄さんの住いが建っています。

そのころ、東海道の南側は民家が連なつていましたが、北側はまばらでした。写真の高木さんの家は北側で、メイホシ（昭和放水路）に一番近く、部落の東端でした。軒下は大八

車が見えます。この大八車で毎日大宮（富士宮市）へ野菜の行商に行つたということです。家の前に立つている婦人は、高木のぶさん（88歳）の若き日の姿です。

なお、左の写真の民家は、大正の初め200年くらい西へ移転しました。15坪の本屋の藁をはぎとり、骨組みはそのままこわさないで、近所の人たちが東海道（国道1号線）いつぱいに広がつて、2時間あまりかかつて運んだということです。いまでは1分間に500台の自動車が走るという国道1号線。なんとなく当時が懐しくしのべれます……。 （鈴木富男稿）

