

令和5年度 後期学校教育に関するアンケート結果と分析

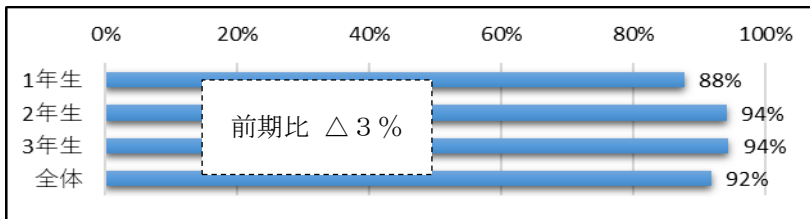
今年度、本校では「人として 熱く 優しく たくましく」を小中一貫教育目標に掲げ、「挑戦する子」「生徒が創る学校」を目指して教育活動に取り組んでまいりました。そして、この度、生徒や保護者の皆様方に対して、後期学校評価アンケートを実施し、その結果がまとまりました。

つきましては、本校グランドデザインの目標達成指標として挙げた質問項目についてのアンケート結果を前期と比較してお伝えするとともに、アンケート結果を分析し、これからの教育活動に生かしてまいりますので、今後も、本校へのご理解とご協力をいただきますようお願いいたします。

【生徒アンケートの結果・分析】 ※グラフ：「そう思う」と「だいたいそう思う」と回答した生徒の割合

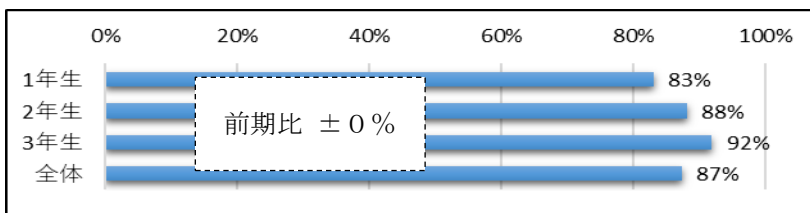
1 確かな学力の保障・学びの実感に関する質問項目

(1) 「授業では進んで仲間に訊ねたり教えたりしている」(9教科平均)



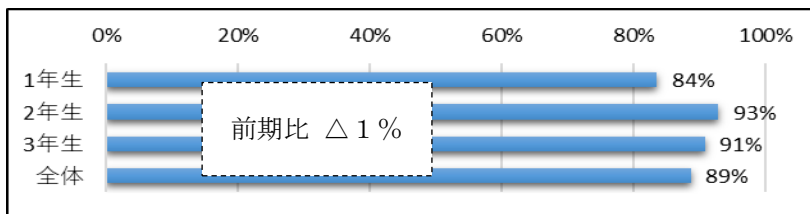
本校の学びの特色の一つである「グループによる学び合い」を中心に、前期よりもさらに生徒が意欲的に授業に取り組んでいることがうかがえます。

(2) 「授業内容を理解している」(9教科平均)



私たち教員は、生徒たちが効果的に学びを深められるよう、授業中の手立て等を引き続き研修し、「わかる」と実感できる授業づくりを目指します。ご家庭におきまして

(3) 「授業では自分にとって難しい課題にも粘り強く取り組んでいる」(9教科平均)

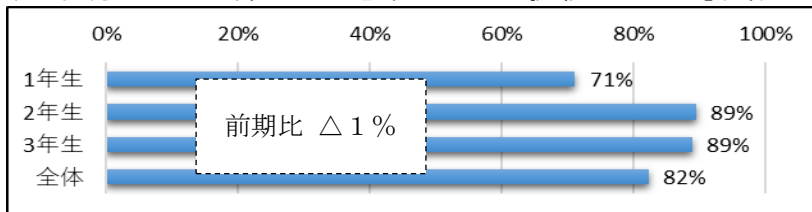


も、温かい励ましをよろしくお願ひします。



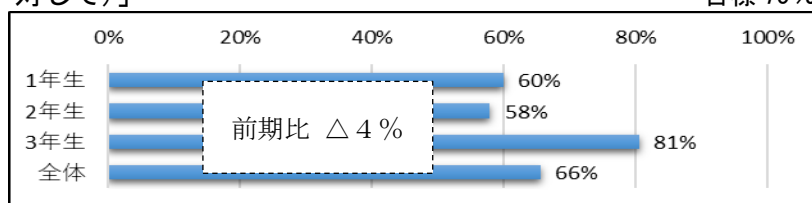
2 生徒の自治力の育成に関する質問項目

(1) 「自分にとって難しいと思うことにも挑戦している」目標 75%



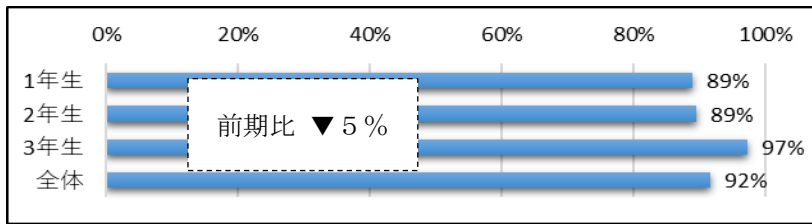
大きな行事が終わり、日々の専門委員会活動や縦割り活動を始め、様々な活動の中で、80%以上の生徒が自分にとって難しいと思うことに挑戦している実感をもてています。

(2) 「夢や目標をもっている(大人になった時や直近のことに対して)」目標 75%



また、自己の進路実現に向けて、夢や目標をもって臨んでいると回答した3年生は、前期からさらに増えました。これからは2年生が主体とな

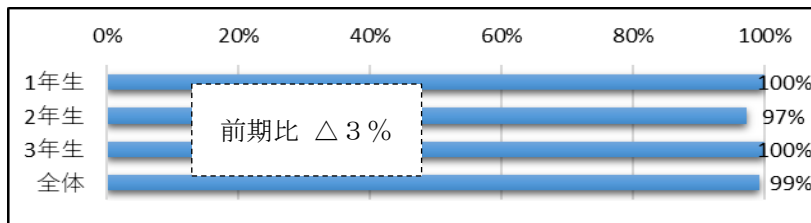
(3) 「学校行事や生徒会行事では、任された仕事に一生懸命に取り組んでいる」 目標 95%



って1年生と共に学校全体を引っ張っていくこととなります。ですから、1・2年生に対して、自分事として目標を見いだす支援に力を入れていきたいと思っています。

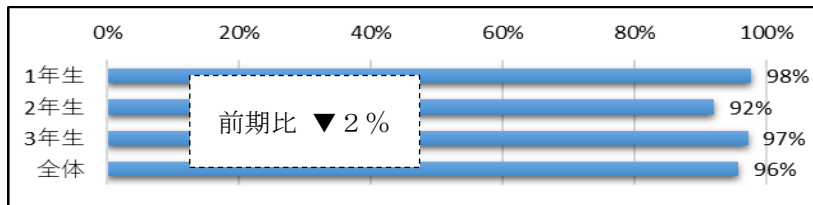
3 自己指導能力の育成・心を耕すに関する質問項目

(1) 「学校での人間関係はうまくいっている」 目標 90%



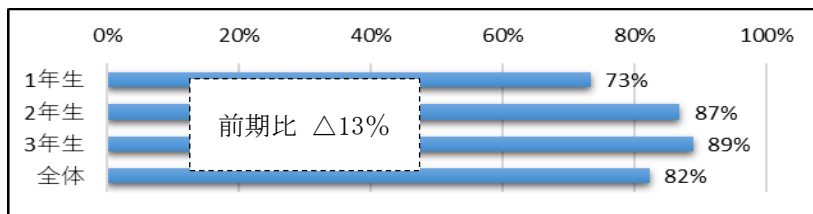
学校での人間関係が良好である様子がうかがえます。生徒が伸び伸びと生活できる環境づくり、教育相談などの指導体制をさらに整え、全ての生徒にとって居場所ある学校づくりを目指します。

(2) 「先生はあなたの良いところを認めてくれている」 目標 90%



「自分には良いところがある」と、自己肯定感が高まった生徒が、前期から 13% 増えました。

(3) 「自分には良いところがある」 目標 75%

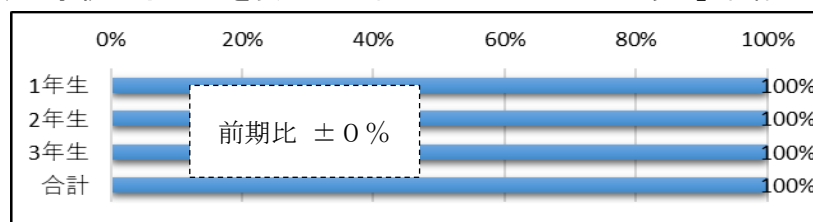


今後は、生徒自身が気付いていない良いところを、教師が引き出せるよう、さらに努力していきます。

【保護者アンケートの結果・分析】

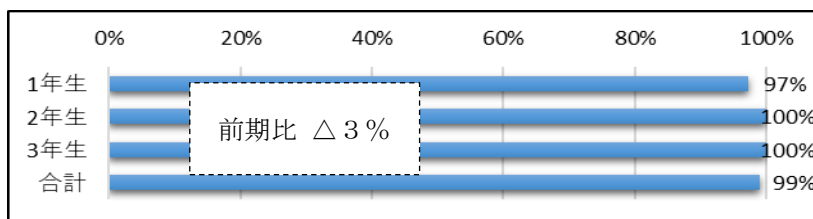
※グラフ：「そう思う」と「だいたいそう思う」と回答した保護者の割合

(1) 「学校は子どもを安心して任せられるところである」 目標 95%



(1)、(2)ともに年間通して高評価をいただきました。特に、安心して子どもを任せられると肯定的に回答いただいたことには、慢心することなく、今後も安心・安全な学校づくりを第一に考えた学校運営に取り組んでいきます。

(2) 「学校は保護者や地域の方と協力して教育活動を行っている」 目標 95%



また、今年度から始まったコミュニティ・スクールの

の取組により、生徒が地域へ、また地域の教育力が学校の中で生かされる場面が増えました。今後も、保護者の皆様や地域と学校が協働して、生徒の成長を支えていきたいと思っています。

最後になりますが、アンケートへのご協力をありがとうございました。保護者の皆様方のご意見を真摯に受け止め、教育活動に生かしていきたいと思っています。

