

# 地域包括支援センターを利用しましょう

地域包括支援センターでは、高齢者が住み慣れた地域での生活を継続できるよう、主任介護支援専門員、社会福祉士、保健師等が中心となって、互いに連携をとりあいながら総合的にみなさんを支えています。

## 自立して生活できるよう支援します

### 介護予防ケアマネジメント

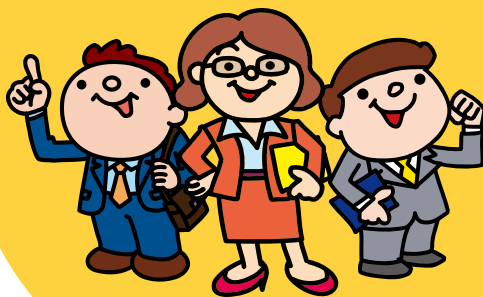
- 事業対象者、要支援1・2と認定された人は、一般介護予防事業、介護予防・生活支援サービス事業、介護予防サービス（要支援1・2のみ）を利用できます。
- 支援や介護が必要となるおそれの高い人や自立した生活をしている人などは、市が行う一般介護予防事業を利用できます。

## みなさんの権利を守ります

### 権利擁護

- みなさんが安心していきいきと暮らせるよう、みなさんの持つさまざまな権利を守ります。虐待を早期に発見したり、成年後見制度の紹介や、消費者被害などに対応します。

## 地域包括支援センター



主任介護支援専門員  
保健師等  
社会福祉士

## なんでもご相談ください

### 総合相談

- 認知症に関するご相談をお受けします。
- 介護に関する相談や悩み以外にも、福祉や医療など、なんでもご相談ください。

## さまざまな方面からみなさんを支えます

### 包括的・継続的ケアマネジメント

- 暮らしやすい地域にするため、さまざまな機関とのネットワークづくりを行います。

地域包括支援センターの名称	地 区	住 所	電話番号
富士市東部 地域包括支援センター	須津、浮島、元吉原	富士市増川新町12-1 (UCC工場北側)	39-1300
富士市吉原中部 地域包括支援センター	神戸、富士見台、原田、吉永、吉永北	富士市比奈1481-2 (吉永第一小学校東隣)	39-2700
富士市北部 地域包括支援センター	大淵、青葉台、広見	富士市一色218-10 (茶の木平バス停前)	23-0303
富士市鷹岡 地域包括支援センター	鷹岡、天間、丘	富士市久沢475-1 (139号線清水銀行鷹岡支店東側)	30-7062
富士市吉原西部 地域包括支援センター	今泉、吉原、伝法	富士市国久保1-11-36 (ひまわりバス石坂口下車東側30メートル先)	30-8324
富士市富士北部 地域包括支援センター	岩松、岩松北、富士駅北、富士北	富士市本市場新田24-5 (荒井整形外科医院から20メートル北側)	66-0115
富士市富士南部 地域包括支援センター	富士駅南、富士南、田子浦	富士市横割本町2-17 (JR富士駅南口ロータリー出口)	65-8839
富士市富士川 地域包括支援センター	富士川、松野	富士市岩淵137-1 (富士川まちづくりセンター分館)	81-4820
富士市高齢者 地域包括支援センター	富士市全域	富士市永田町1-100 (市役所4階北側高齢者支援課内)	55-2951