

平成 25 年

工業統計調査結果

富 士 市

はじめに

この結果書は、平成25年12月31日現在で実施された平成25年工業統計調査の本市の集計結果を産業別、規模別、地区別にとりまとめたものです。

工業統計調査は、我が国の工業の実態を明らかにして、生産活動に関する資料を得ることを目的としたもので、統計法に基づく基幹統計調査として、全国の製造業に属する事業所を対象に、明治42年以来実施している重要な統計調査です。

この結果書が、製造業に係わる方々をはじめ、各方面に活用され、本市の工業の生産活動の実態、産業構造の解明と今後の発展に役立てば幸いです。

なお、この調査の実施に当たり、御協力をいただきました各事業所をはじめ、調査員、その他関係者の方々に対し、厚く御礼申し上げます。

平成27年6月

富士市役所総務部総務課

目 次

I	利用のまえに	1
II	調査結果の概要	
1	概 況	7
2	事業所数（全事業所）	8
3	従業者数（全事業所）	9
4	製造品出荷額等（従業者4人以上の事業所）	11
5	在庫状況（従業者30人以上の事業所）	13
6	付加価値額（従業者30人以上の事業所）	14
7	有形固定資産投資額（従業者30人以上の事業所）	15
8	県下市別の事業所数、従業者数、製造品出荷額等	16
9	県下上位5市の製造品出荷額等の暦年比較	18
III	統計表	
1	産業別・事業所数、従業者数、製造品出荷額等	20
2	産業別・事業所数、従業者数、製造品出荷額等の推移	21
3	産業別・事業所数、従業者数、現金給与総額、原材料使用額等、製造品出荷額等、 粗付加価値額（従業者4人以上の事業所）	25
4	産業別・経営組織別・従業者規模別事業所数	27
5	産業別・規模別・事業所数、従業者数、製造品出荷額等（従業者4人以上の事業所）	29
6	乙票（従業者4～29人の事業所）総括表	
	（1）従業者4～9人の事業所	36
	（2）従業者10～19人の事業所	38
	（3）従業者20～29人の事業所	40
7	産業別・事業所数、従業者数、現金給与総額（従業者30人以上の事業所）	42
8	産業別・原材料使用額等、製造品出荷額等（従業者30人以上の事業所）	43
9	産業別・製造品在庫額、半製品及び仕掛品、原材料及び燃料在庫額 （従業者30人以上の事業所）	45
10	産業別・有形固定資産額及び設備投資総額（従業者30人以上の事業所）	47
11	産業別・製造品出荷額等、在庫額、生産額、付加価値額、粗付加価値額 （従業者30人以上の事業所）	49
12	産業別・工業用地（従業者30人以上の事業所）	51
13	産業別・工業用水（従業者30人以上の事業所）	52
14	産業細分類別・事業所数、従業者数、現金給与総額、原材料使用額等、製造品出荷額等 （従業者4人以上の事業所）	54
IV	地区別統計表	
	地区別・産業別・事業所数、従業者数、製造品出荷額等 （従業者4人以上の事業所）	63
	（参考）地区別製造品出荷額等の推移（従業者4人以上の事業所）	87
	－ 製造品出荷額等600億円以上の地区抜粋	
V	地区別境界図	88

I 利用のまえに

1 工業統計調査について

- (1) 調査の目的 工業統計調査は、工業の実態を明らかにすることを目的とする。
- (2) 調査の根拠 工業統計調査は、統計法（平成19年法律第53号）に基づく「基幹統計調査」であり、工業統計調査規則によって実施される。
- (3) 調査の期日 平成25年工業統計調査は、平成25年12月31日現在で実施した。
- (4) 調査の対象 平成25年工業統計調査の対象は、日本標準産業分類に掲げる大分類E—製造業に属する事業所（国及び公共団体に属するものを除く。）である。
なお、調査期日現在において休業中・操業準備中・操業開始後未出荷の事業所は集計から除外した。
- (5) 調査の方法 調査員が対象事業所に調査票を配布し、申告者の自計申告により調査した。
- (6) 調査票 従業者30人以上の事業所については調査票甲、従業者29人以下の事業所については調査票乙を用いた。

2 統計表等の見方について

- (1) 統計表の内容 この統計表は「工業調査票甲」及び「工業調査票乙」の集計結果である。
- (2) 用語の定義
 - ①事業所数
調査期日現在の製造業に属する事業所の数である。なお、事業所とは、一般的に工場、製作所、製造所、加工所等と呼ばれているような、一区画を占めて主として製造又は加工を行っているものである。
 - ②従業者数
調査期日現在の常用労働者数並びに個人事業主及び無給家族従業者数の合計である。
 - i. 常用労働者とは、次のいずれかの者をいう。
 - ア 期間を決めず、又は1カ月を超える期間を決めて雇われている者。
 - イ 日々又は1カ月以内の期間を限って雇われていた者のうち、11月と12月にそれぞれ18日以上雇われていた者。
 - ウ 重役、理事などの役員のうち、常時勤務して毎月給与の支払を受けている者。
 - エ 事業主の家族で、その事業所に働いている者のうち、常時勤務して毎月給与の支払を受けている者。
 - ii. 個人事業主及び無給家族従業者とは、業務に従事している個人事業主とその家族で無報酬で常時就業している者をいう。したがって、実務にたずさわっていない事業主とその家族で手伝い程度のものは含まれていない。
 - ③現金給与総額
平成25年1年間に支払われた現金給与総額で現物給与は含まない。
 - ④原材料使用額等
平成25年1年間における原材料、燃料及び電力の使用額並びに委託生産費の合計である。

⑤製造品出荷額等

平成25年1年間における製造品出荷額、加工賃収入額、製造工程から出たくず・廃物の出荷額及びその他の収入額の合計であり、内国消費税額を含んだ額である。

⑥製造品、原材料および燃料の在庫額並びに半製品および仕掛品

事業所の所有に属するものを帳簿価額によって記入したものであり、原材料を他に支給して製造される委託生産品を含んでいる。

⑦有形固定資産に関する数字

有形固定資産に関する数字は、平成25年1年間における数字であり、帳簿価額によっている。

i. 有形固定資産の取得額等には、

ア 土地

イ 建物及び構築物（土木設備、建物付属設備を含む。）

ウ 機械及び装置（付属設備を含む。）

エ 船舶、車両、運搬具、耐用年数1年以上の工具、器具及び備品等の区分がある。

ii. 建設仮勘定の増加額とは、この勘定の借方に加えられた額であり、減少額とは、この勘定から他の勘定に振り替えられた額である。

iii. 有形固定資産の除去額とは、有形固定資産の売却、撤去、滅失及び同一企業に属する他の事業所への引き渡し等の額である。

⑧粗付加価値額 = 製造品出荷額等 - 原材料使用額等 - (製造品出荷額に含まれている内国消費税額 + 推計消費税額)

⑨生産額 = 製造品出荷額 + 加工賃収入額 + (製造品年末在庫額 - 製造品年初在庫額) + (半製品および仕掛品年末価額 - 半製品および仕掛品年初価額)

⑩付加価値額 = 生産額 - (製造品出荷額に含まれている内国消費税額 + 推計消費税額) - 原材料使用額等 - 減価償却額

⑪有形固定資産投資総額 = 有形固定資産の取得額 + 建設仮勘定の年間増減 (建設仮勘定の増 - 建設仮勘定の減)

⑫有形固定資産投資純増額 = 有形固定資産投資総額 - 除去額

(3) 記号の用法

「-」は該当の数値のないもの。

「△、-」は負数であることを示す統計数値の前に付す。

「・・・」は調査あるいは集計していないもの。

「X」は申告義務者の秘密事項がもれるので秘匿した箇所である。

(4) その他

①統計表中「X」の数値は総計、計に含まれている。

②金額の単位未満を四捨五入しているため、内訳と合計が一致しない場合がある。

③構成比は、端数四捨五入のため合計が100%にならない場合がある。

④本書は、市の集計結果であるため、経済産業省で公表する数値と相違する場合がある。

⑤平成23年度は工業統計調査が実施されなかったため、平成24年経済センサス-活動調査の結果を利用した。

工業統計調査用産業

番号	略 称	産 業 分 類 中 分 類
09	食 料 品	食 料 品 製 造 業
10	食 料 ・ た ば こ ・ 飼 料	飲 料 ・ た ば こ ・ 飼 料 製 造 業
11	織 維 工 業	織 維 工 業
12	木 材 ・ 木 製 品	木 材 ・ 木 製 品 製 造 業 (家 具 を 除 く)
13	家 具 ・ 装 備 品	家 具 ・ 装 備 品 製 造 業
14	パ ル プ ・ 紙	パ ル プ ・ 紙 ・ 紙 加 工 品 製 造 業
15	印 刷	印 刷 ・ 同 関 連 業
【16】	化 学 工 業	化 学 工 業
【17】	石 油 ・ 石 炭	石 油 製 品 ・ 石 炭 製 品 製 造 業
18	プ ラ ス チ ッ ク 製 品	プ ラ ス チ ッ ク 製 品 製 造 業 (別 掲 を 除 く)
19	ゴ ム 製 品	ゴ ム 製 品 製 造 業
20	な め し 革 ・ 同 製 品	な め し 革 ・ 同 製 品 ・ 毛 皮 製 造 業
21	窯 業 ・ 土 石	窯 業 ・ 土 石 製 品 製 造 業
【22】	鉄 鋼 業	鉄 鋼 業
【23】	非 鉄 金 属	非 鉄 金 属 製 造 業
【24】	金 属 製 品	金 属 製 品 製 造 業
【25】	は ん 用 機 械	は ん 用 機 械 器 具 製 造 業
【26】	生 産 用 機 械	生 産 用 機 械 器 具 製 造 業
【27】	業 務 用 機 械	業 務 用 機 械 器 具 製 造 業
【28】	電 子 部 品 ・ デ バ イ ス	電 子 部 品 ・ デ バ イ ス ・ 電 子 回 路 製 造 業
【29】	電 気 機 械	電 気 機 械 器 具 製 造 業
【30】	情 報 通 信 機 械	情 報 通 信 機 械 器 具 製 造 業
【31】	輸 送 機 械	輸 送 用 機 械 器 具 製 造 業
32	そ の 他 の 製 造 業	そ の 他 の 製 造 業

【 】は重化学工業

分類中分類別略称表

各産業における静岡県の主要製造品

冷凍水産食品、その他の製造食料品、他に分類されない調味料
たばこ、茶系飲料、緑茶（仕上茶）
炭素繊維、ポリエステル長繊維糸、プレスフェルト製品
住宅建築用木製組立材料、造作材（建具を除く）、特殊合板（集成材を除く）
建具（金属製を除く）、事務所用・店舗用装備品
その他の紙製衛生用品、段ボール箱、衛生用紙
オフセット印刷物（紙に対するもの）
医薬品製剤（医薬部外品製剤を含む）、触媒、その他の化学工業製品
アスファルト舗装混合材、タール舗装混合材
自動車用プラスチック製品、プラスチックフィルム・シート・床材・合成皮革加工品
その他の工業用ゴム製品、乗用車用タイヤ、防振ゴム
袋物、婦人用・子供用革靴、その他のかばん類
その他の板ガラス（一貫製造によるもの）、生コンクリート
鉄鋼切断品（溶断を含む）、鉄スクラップ加工処理品、機械用銑鉄鋳物
銅被覆線、アルミニウム・銅合金ダイカスト、アルミニウム再生地金、アルミニウム合金
打抜・プレス機械部分品（機械仕上げをしないもの）、軽量鉄骨、ボルト、ナット
エアコンデショナ（ウインド形、セパレート形除く）
その他の生産用機械器具、その他の金属加工機械、プレス用金型
医療用機械器具・同装置、他に分類されない計量器・測定器・分析機器・試験機
その他の半導体素子、その他の電子管、プリント配線実装基板
内燃機関電装品の部分品・取付具・附属品、白熱電灯器具
デジタル伝送装置、その他の端末装置、その他の電気音響機械器具
駆動・伝導・操縦装置部品、軽・小型乗用車（気筒容量2000ml以下）
その他の洋楽器、和楽器、ピアノ、その他の運動用具

Ⅱ 調査結果の概要

Ⅱ 調査結果の概要

1 概況

平成25年12月31日現在における富士市の製造事業所数は、1,322事業所(全事業所)で、従業者数は32,76人(全事業所)、製造品出荷額等は、1兆2,790億8,680万円(従業者4人以上の事業所)となっている。

これを平成24年工業統計調査結果と比較すると、事業所数は31事業所(前年比△2.3%)の減少、従業者数は43人(同△0.1%)の減少、製造品出荷額等は233億6,743万円(同△1.8%)の減少となった。

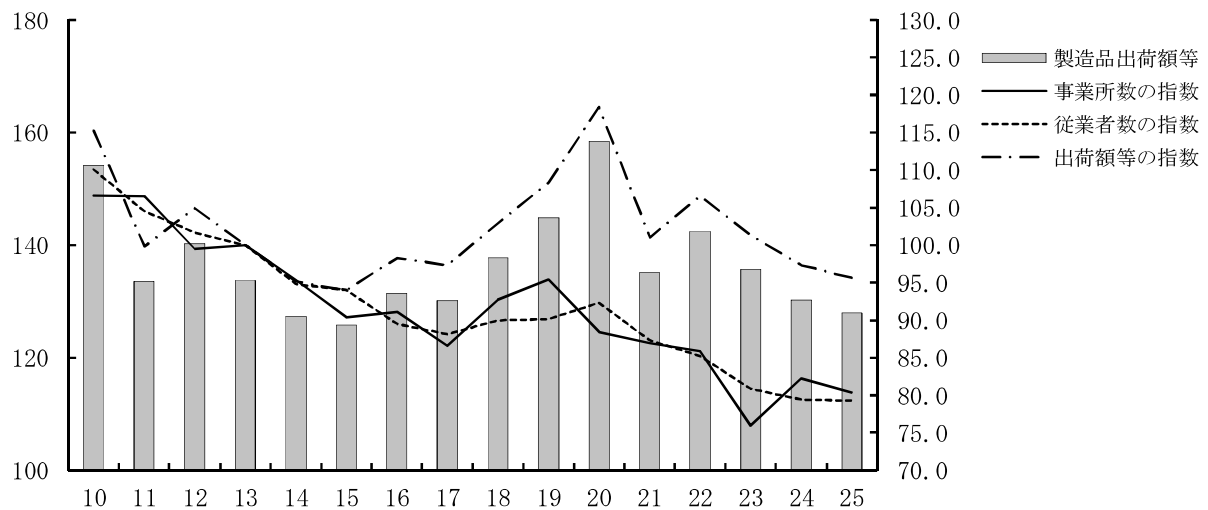
製造業における軽工業、重化学工業の割合をみると、従業者数では重化学工業の占める割合が52.7%と過半数を占めているが、事業所数では軽工業が51.2%と過半数を占めている。

なお、県下市町村別の製造品出荷額等(従業者4人以上の事業所)では、1位が浜松市の2兆1,303億円(構成比13.6%)、ついで静岡市1兆7,517億円(同11.2%)、磐田市1兆7,211億円(同11.0%)、湖西市1兆6,716億円(同10.6%)、富士市1兆2,791億円(同8.1%)の順となっており、この5市で静岡県全体の54.5%を占めている。(第1図 第1表)

第1図 富士市の工業の推移

単位:百億円

指数:平成13年=100



第1表 事業所数・従業者数・製造品出荷額等の推移

指数:平成13年=100

年次	事業所数			従業者数			製造品出荷額等		
	全事業所	対前年 増減率	指数	全事業所	対前年 増減率	指数	4人以上の事業所 の出荷額等(万円)	対前年 増減率	指数
平成10年	1,754	-0.4%	106.6	45,496	0.5%	110.1	154,207,612	-5.9%	115.3
平成11年	1,753	-0.1%	106.6	43,203	-5.0%	104.5	133,543,738	-13.4%	99.8
平成12年	1,637	-6.6%	99.5	42,027	-2.7%	101.7	140,303,174	5.1%	104.9
平成13年	1,645	0.5%	100.0	41,340	-1.6%	100.0	133,773,907	-4.7%	100.0
平成14年	1,569	-4.6%	95.4	39,200	-5.2%	94.8	127,303,666	-4.8%	95.2
平成15年	1,487	-5.2%	90.4	38,866	-0.9%	94.0	125,726,607	-1.2%	94.0
平成16年	1,499	0.8%	91.1	37,001	-4.8%	89.5	131,522,036	4.6%	98.3
平成17年	1,424	-5.0%	86.6	36,422	-1.6%	88.1	130,197,279	-1.0%	97.3
平成18年	1,525	7.1%	92.7	37,198	2.1%	90.0	137,681,966	5.7%	102.9
平成19年	1,569	2.9%	95.4	37,278	0.2%	90.2	144,877,976	5.2%	108.3
平成20年	1,455	-7.3%	88.4	38,175	2.4%	92.3	158,393,407	9.3%	118.4
平成21年	1,429	-1.8%	86.9	36,104	-5.4%	87.3	135,132,893	-14.7%	101.0
平成22年	1,413	-1.1%	85.9	35,239	-2.4%	85.2	142,486,260	5.4%	106.5
平成23年	1,249	-11.6%	75.9	33,411	-5.2%	80.8	135,638,317	-4.8%	101.4
平成24年	1,353	8.3%	82.2	32,808	-1.8%	79.4	130,245,423	-4.0%	97.4
平成25年	1,322	-2.3%	80.4	32,765	-0.1%	79.3	127,908,680	-1.8%	95.6

※平成19年以前の数値に旧富士川町分は含まない。

2 事業所数(全事業所)

前年比2.3%の減少

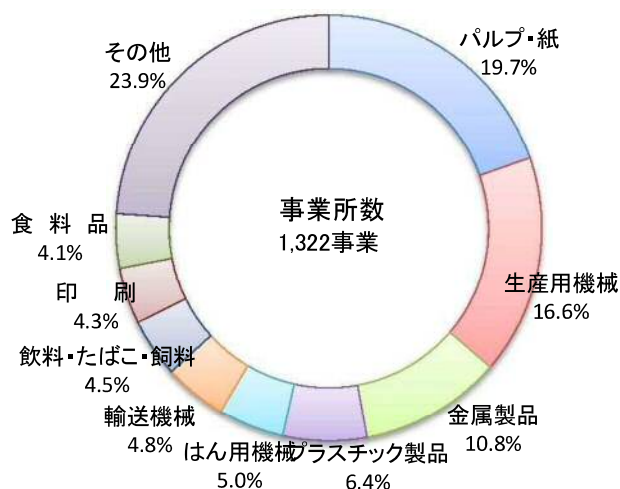
事業所数は1,322事業所で前年より31事業所(前年比△2.3%)の減少となっている。

(1) 産業別事業所数

産業別にみると、パルプ・紙260事業所(構成比19.7%)が最も多く、以下生産用機械220事業所(同16.6%)、金属製品143事業所(同10.8%)の順となった。

(第2表 第2図)

第2図 産業別事業所数の構成比



第2表 産業別事業所数(全事業所)

産業中分類	平成23年			平成24年			平成25年		
	事業所数	構成比	増減率	事業所数	構成比	増減率	事業所数	構成比	増減率
総数	1,249	100.0%	-11.6%	1,353	100.0%	8.3%	1,322	100.0%	-2.3%
軽工業計	667	53.4%	-8.8%	694	51.3%	4.0%	677	51.2%	-2.4%
重化学工業計	582	46.6%	-14.7%	659	48.7%	13.2%	645	48.8%	-2.1%
09 食料品	59	4.7%	0.0%	56	4.1%	-5.1%	54	4.1%	-3.6%
10 飲料・たばこ・飼料	57	4.6%	-5.0%	58	4.3%	1.8%	59	4.5%	1.7%
11 繊維工業	30	2.4%	7.1%	29	2.1%	-3.3%	28	2.1%	-3.4%
12 木材・木製品	28	2.2%	0.0%	28	2.1%	0.0%	28	2.1%	0.0%
13 家具・装備品	21	1.7%	-30.0%	26	1.9%	23.8%	25	1.9%	-3.8%
14 パルプ・紙	252	20.2%	-12.5%	268	19.8%	6.3%	260	19.7%	-3.0%
15 印刷	54	4.3%	-8.5%	58	4.3%	7.4%	57	4.3%	-1.7%
16 化学工業	32	2.6%	-11.1%	35	2.6%	9.4%	35	2.6%	0.0%
17 石油・石炭	4	0.3%	33.3%	3	0.2%	-25.0%	3	0.2%	0.0%
18 プラスチック製品	84	6.7%	-8.7%	87	6.4%	3.6%	84	6.4%	-3.4%
19 ゴム製品	7	0.6%	0.0%	9	0.7%	28.6%	8	0.6%	-11.1%
20 なめし革・同製品	1	0.1%	-50.0%	0	0.0%	-100.0%	0	0.0%	0.0%
21 窯業・土石	27	2.2%	12.5%	26	1.9%	-3.7%	25	1.9%	-3.8%
22 鉄鋼業	26	2.1%	62.5%	28	2.1%	7.7%	27	2.0%	-3.6%
23 非鉄金属	19	1.5%	5.6%	19	1.4%	0.0%	17	1.3%	-10.5%
24 金属製品	125	10.0%	-28.2%	148	10.9%	18.4%	143	10.8%	-3.4%
25 はん用機械	58	4.6%	-30.1%	68	5.0%	17.2%	66	5.0%	-2.9%
26 生産用機械	194	15.5%	-14.9%	219	16.2%	12.9%	220	16.6%	0.5%
27 業務用機械	11	0.9%	10.0%	11	0.8%	0.0%	13	1.0%	18.2%
28 電子部品・デバイス	10	0.8%	11.1%	9	0.7%	-10.0%	10	0.8%	11.1%
29 電気機械	38	3.0%	-20.8%	50	3.7%	31.6%	45	3.4%	-10.0%
30 情報通信機械	2	0.2%	0.0%	2	0.1%	0.0%	3	0.2%	50.0%
31 輸送機械	63	5.0%	14.5%	67	5.0%	6.3%	63	4.8%	-6.0%
32 その他	47	3.8%	-13.0%	49	3.6%	4.3%	49	3.7%	0.0%

印 重化学工業

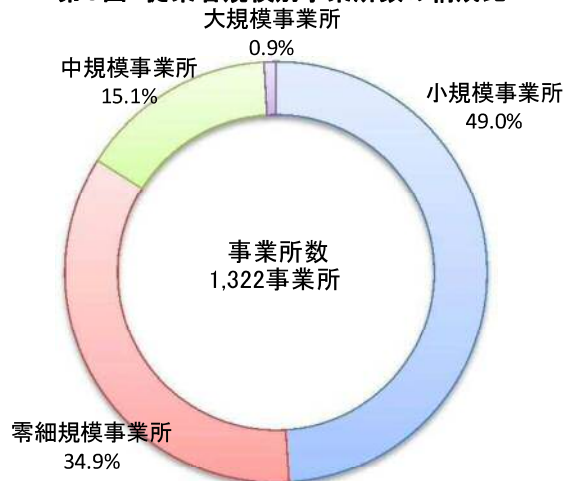
(2) 従業者規模別事業所数

従業者規模別では、小規模事業所が648事業所(構成比49.0%)と最も多く、次いで零細規模事業所462事業所(同34.9%)、中規模事業所200事業所(同15.1%)、大規模事業所12事業所(同0.9%)の順となっている。

前年と比べると、零細規模事業所が19事業所(前年比△4.0%)、小規模事業所が16事業所(同△2.4%)減少した。

(第3表 第3図)

第3図 従業者規模別事業所数の構成比



第3表 従業者規模別事業所数の推移

年次	事業所総数	零細規模		小規模		中規模		大規模	
		3人以下		4人～29人		30人～299人		300人以上	
		事業所数	構成比	事業所数	構成比	事業所数	構成比	事業所数	構成比
平成19年	1,569	564	35.9%	789	50.3%	203	12.9%	13	0.8%
20	1,455	402	27.6%	823	56.6%	216	14.8%	14	1.0%
21	1,429	472	33.0%	744	52.1%	203	14.2%	10	0.7%
22	1,413	479	33.9%	729	51.6%	194	13.7%	11	0.8%
23	1,249	348	27.9%	681	54.5%	209	16.7%	11	0.9%
24	1,353	481	35.6%	664	49.1%	197	14.6%	11	0.8%
25	1,322	462	34.9%	648	49.0%	200	15.1%	12	0.9%
対前年増減数	-31	-19		-16		3		1	
対前年比	-2.3%	-4.0%		-2.4%		1.5%		9.1%	

※平成19年の数値に旧富士川町分は含まない。

3 従業者数(全事業所)

前年比0.1%の減少

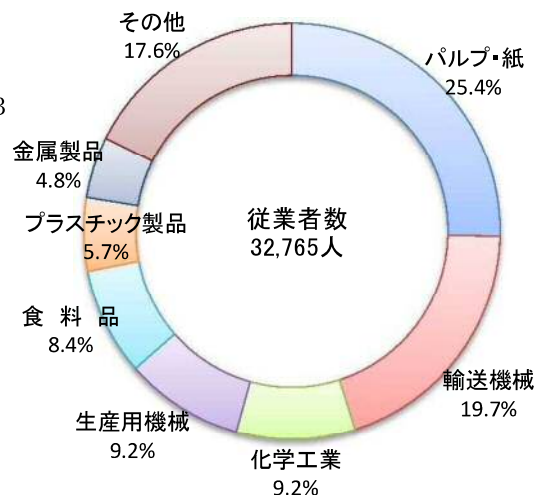
従業者数は、32,765人で前年と比べ43人(前年比△0.1%)の減少となった。

(1) 産業別従業者数

産業別にみると、パルプ・紙が8,322人(構成比25.4%)、輸送機械6,449人(同19.7%)、化学工業3,023人(同9.2%)、生産用機械3,023人(同9.2%)、食料品2,746人(同8.4%)の順となっている。

(第4図 第4表)

第4図 産業別従業者数の構成比



第4表 産業別従業者数(全事業所)

産業中分類	平成 23 年			平成 24 年			平成 25 年		
	従業者数	構成比	増減率	従業者数	構成比	増減率	従業者数	構成比	増減率
総 数	33,411	100.0%	-5.2%	32,808	100.0%	-1.8%	32,765	100.0%	-0.1%
軽工業計	16,083	48.1%	-0.4%	14,839	45.2%	-7.7%	15,525	47.4%	4.6%
重化学工業計	17,328	51.9%	-9.2%	17,969	54.8%	3.7%	17,240	52.6%	-4.1%
09 食 料 品	2,556	7.7%	8.8%	2,133	6.5%	-16.5%	2,746	8.4%	28.7%
10 飲料・たばこ・飼料	715	2.1%	8.0%	638	1.9%	-10.8%	658	2.0%	3.1%
11 繊維工業	219	0.7%	9.0%	226	0.7%	3.2%	221	0.7%	-2.2%
12 木材・木製品	415	1.2%	-5.0%	452	1.4%	8.9%	510	1.6%	12.8%
13 家具・装備品	83	0.2%	-17.8%	91	0.3%	9.6%	93	0.3%	2.2%
14 パルプ・紙	8,770	26.2%	-3.3%	8,281	25.2%	-5.6%	8,322	25.4%	0.5%
15 印 刷	334	1.0%	-2.3%	325	1.0%	-2.7%	312	1.0%	-4.0%
16 化学工業	3,355	10.0%	7.2%	3,080	9.4%	-8.2%	3,023	9.2%	-1.9%
17 石油・石炭	28	0.1%	-9.7%	31	0.1%	10.7%	31	0.1%	0.0%
18 プラスチック製品	2,200	6.6%	1.8%	1,928	5.9%	-12.4%	1,858	5.7%	-3.6%
19 ゴム製品	76	0.2%	-19.1%	99	0.3%	30.3%	76	0.2%	-23.2%
20 なめし革・同製品	18	0.1%	-21.7%	0	0.0%	-100.0%	0	0.0%	0.0%
21 窯業・土石	397	1.2%	4.5%	376	1.1%	-5.3%	365	1.1%	-2.9%
22 鉄 鋼 業	517	1.5%	-4.4%	577	1.8%	11.6%	547	1.7%	-5.2%
23 非鉄金属	125	0.4%	15.7%	78	0.2%	-37.6%	62	0.2%	-20.5%
24 金属製品	1,584	4.7%	-24.4%	1,761	5.4%	11.2%	1,575	4.8%	-10.6%
25 はん用機械	621	1.9%	-23.7%	733	2.2%	18.0%	732	2.2%	-0.1%
26 生産用機械	2,700	8.1%	-8.9%	3,062	9.3%	13.4%	3,023	9.2%	-1.3%
27 業務用機械	417	1.2%	-19.0%	572	1.7%	37.2%	581	1.8%	1.6%
28 電子部品・デバイス	280	0.8%	-4.4%	192	0.6%	-31.4%	233	0.7%	21.4%
29 電気機械	905	2.7%	-66.6%	990	3.0%	9.4%	944	2.9%	-4.6%
30 情報通信機械	29	0.1%	-6.5%	33	0.1%	13.8%	40	0.1%	21.2%
31 輸 送 機 械	6,767	20.3%	15.7%	6,860	20.9%	1.4%	6,449	19.7%	-6.0%
32 そ の 他	300	0.9%	-10.2%	290	0.9%	-3.3%	364	1.1%	25.5%

印重化学工業

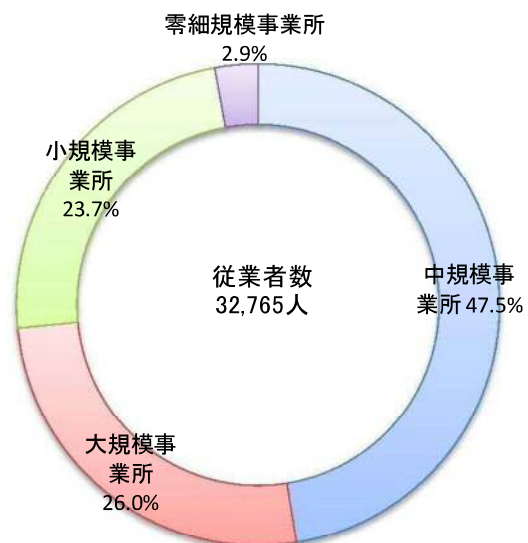
第5図 従業者規模別従業者数の構成比

(2) 従業者規模別従業者数

従業者数を規模別にみると、中規模事業所が15,547人(構成比47.5%)が最も多く、以下大規模事業所が8,508人(同26.0%)、小規模事業所が7,767人(同23.7%)、零細規模事業所が943人(同2.9%)の構成となっている。

これを前年と比べると、零細規模事業所が62人(△6.2%)、小規模事業所が160人(△2.0%)減少したが、中規模事業所が3人(0.02%)、大規模事業所が176人(2.1%)増加している。

(第5図 第5表)



第5表 従業者規模別従業者数の推移

年次	従業者総数	零細規模		小規模		中規模		大規模	
		3人以下		4人～29人		30人～299人		300人以上	
		従業者数	構成比	従業者数	構成比	従業者数	構成比	従業者数	構成比
平成19年	37,728	1,195	3.2%	9,174	24.3%	15,925	42.2%	11,434	30.3%
20	38,175	897	2.3%	9,264	24.3%	17,039	44.6%	10,975	28.7%
21	36,104	1,066	3.0%	8,586	23.8%	17,222	47.7%	9,230	25.6%
22	35,239	1,023	2.9%	8,599	24.4%	16,388	46.5%	9,229	26.2%
23	33,411	745	2.2%	7,484	22.4%	16,336	48.9%	8,846	26.5%
24	32,808	1,005	3.1%	7,927	24.2%	15,544	47.4%	8,332	25.4%
25	32,765	943	2.9%	7,767	23.7%	15,547	47.5%	8,508	26.0%
対前年増減数	-43	-62	—	-160	—	3	—	176	—
対前年率(%)	-0.1%	-6.2%	—	-2.0%	—	0.02%	—	2.1%	—

※平成19年の数値に旧富士川町分は含まない。

4 製造品出荷額等(従業者4人以上の事業所)

前年比1.8%の減少

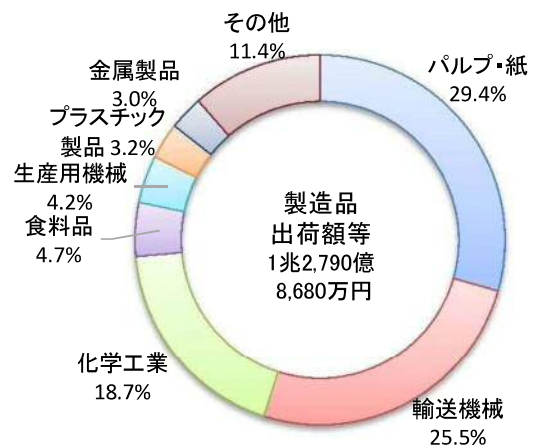
製造品出荷額等(従業者4人以上の事業所)は1兆2,790億8,680万円で、前年と比べ233億6,743万円(前年比△1.8%)の減少となった。

(1) 産業別製造品出荷額等

産業別に見ると、パルプ・紙が3,763億2,117万円(構成比29.4%)、輸送機械3,258億7,920万円(同25.5%)、化学工業2,389億8,979万円(同18.7%)、食料品600億388万円(同4.7%)、生産用機械532億5,231万円(同4.2%)、プラスチック製品403億7,920万円(同3.2%)の順となっている。

(第6図 第6表)

第6図 産業別製造品出荷額等の構成比



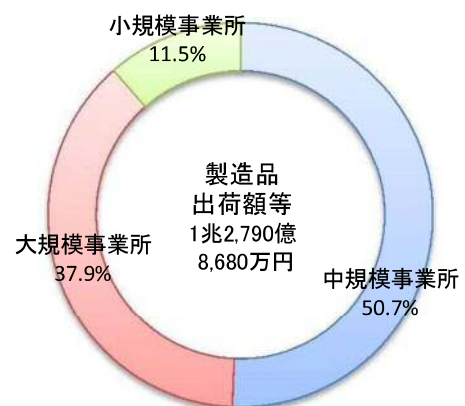
(2) 従業者規模別製造品出荷額等

従業者規模別の製造品出荷額等は、中規模事業所が6,482億3,364万円(構成比50.7%)で最も多く、次いで大規模事業所4,842億4,891万円(同37.9%)、小規模事業所1,466億425万円(同11.5%)の構成となっている。

これを前年と比べると、中規模事業所が141億2,181万円(前年比2.2%)、小規模事業所が9,097万円(同0.1%)増加したが、大規模事業所が375億8,021万円(同△7.2%)減少した。

(第7図 第7表)

第7図 従業者規模別製造品出荷額等の構成比



第6表 産業別製造品出荷額等(従業者4人以上の事業所)

(単位:万円)

産業中分類	平成23年		平成24年		平成25年		
	製造品出荷額等	構成比	製造品出荷額等	構成比	製造品出荷額等	構成比	増減率
総数	135,638,317	100.0%	130,245,423	100.0%	127,908,680	100.0%	-1.8%
09 食料品	6,145,468	4.5%	6,102,145	4.7%	6,000,388	4.7%	-1.7%
10 飲料・たばこ・飼料	2,595,363	1.9%	2,676,165	2.1%	3,041,763	2.4%	13.7%
11 繊維工業	172,420	0.1%	143,181	0.1%	135,641	0.1%	-5.3%
12 木材・木製品	1,780,197	1.3%	1,553,783	1.2%	1,914,146	1.5%	23.2%
13 家具・装備品	53,391	0.0%	47,794	0.0%	49,290	0.0%	3.1%
14 パルプ・紙	44,072,640	32.5%	39,318,554	30.2%	37,632,117	29.4%	-4.3%
15 印刷	417,422	0.3%	404,976	0.3%	387,012	0.3%	-4.4%
16 化学工業	26,133,112	19.3%	23,826,115	18.3%	23,898,979	18.7%	0.3%
17 石油・石炭	216,660	0	292,703	0	223,193	0.2%	-23.7%
18 プラスチック製品	4,506,707	3.3%	4,385,609	3.4%	4,037,920	3.2%	-7.9%
19 ゴム製品	72,931	0	X	X	79,626	0.1%	X
20 なめし革・同製品	X	X	—	—	—	—	—
21 窯業・土石	1,252,976	0.9%	935,841	0.7%	919,429	0.7%	-1.8%
22 鉄鋼業	3,553,982	2.6%	4,147,781	3.2%	3,903,134	3.1%	-5.9%
23 非鉄金属	155,102	0.1%	116,904	0.1%	107,869	0.1%	-7.7%
24 金属製品	3,469,231	2.6%	3,631,831	2.8%	3,809,177	3.0%	4.9%
25 はん用機械	875,855	0.6%	1,006,247	0.8%	1,073,592	0.8%	6.7%
26 生産用機械	4,977,433	3.7%	5,167,218	4.0%	5,325,231	4.2%	3.1%
27 業務用機械	814,760	0.6%	552,740	0.4%	560,830	0.4%	1.5%
28 電子部品・デバイス	417,117	0.3%	229,591	0.2%	318,862	0.2%	38.9%
29 電気機械	4,872,805	3.6%	1,425,971	1.1%	1,345,960	1.1%	-5.6%
30 情報通信機械	X	X	X	X	10,922	0.0%	X
31 輸送機械	28,645,023	21.1%	33,701,571	25.9%	32,587,920	25.5%	-3.3%
32 その他	407,749	0.3%	454,137	0.3%	545,679	0.4%	20.2%
秘 匿 欄	29,973	0.0%	124,566	0.1%	—	—	—

_印 重化学工業

第7表 従業者規模別製造品出荷額等の推移(従業者4人以上の事業所)

(単位:万円)

年次	製造品 出荷額等 総数	小規模		中規模		大規模	
		4人～29人		30人～299人		300人以上	
		製造品出荷額等	構成比	製造品出荷額等	構成比	製造品出荷額等	構成比
平成17年	130,197,279	16,152,754	11.7%	53,378,482	38.8%	60,666,043	44.1%
18	137,681,966	16,858,223	11.6%	54,656,043	37.7%	66,167,700	45.7%
19	144,877,976	17,808,322	11.2%	69,122,395	43.6%	57,947,259	36.6%
20	158,393,407	18,398,935	13.6%	70,546,488	52.2%	69,447,984	51.4%
21	135,132,893	15,574,400	10.9%	74,117,198	52.0%	45,441,295	31.9%
22	142,486,260	15,757,074	11.1%	70,179,193	49.3%	56,549,993	39.7%
23	135,638,317	13,798,506	10.2%	76,659,932	56.5%	45,179,879	33.3%
24	130,245,423	14,651,328	11.2%	63,411,183	48.7%	52,182,912	40.1%
25	127,908,680	14,660,425	11.3%	64,823,364	49.8%	48,424,891	37.2%
対前年増減数	-2,336,743	9,097	—	1,412,181	—	-3,758,021	—
対前年率(%)	-1.8%	0.1%	—	2.2%	—	-7.2%	—

※平成19年以前の数値に旧富士川町分は含まない。

5 在庫状況(従業者30人以上の事業所)

年初比0.5%の減少

従業者30人以上の事業所の年末における在庫総額は、1,340億6,870万円で、年初在庫額に比べ、6億6,158万円(年初比△0.5%)の減少となった。これを費目別にみると、製造品が4億4,386万円(同0.8%)、原材料及び燃料が5億9,868万円(同1.5%)の増加となったが、半製品・仕掛品が17億412万円(同△4.2%)の減少となった。

年末在庫総額を産業別で見ると、木材・木製品10億3,735万円(同47.6%)、電子部品・デバイス1億8,291万円(同39.3%)等増加した産業がある一方、業務用機械3億1,674万円(同△44.7%)、飲料・たばこ・飼料1億4,497万円(同△18.6%)等の産業は減少している。(第8表)

第8表 産業別在庫額(従業者30人以上の事業所)

(単位:万円)

産業中分類	在 庫 総 額			製 造 品 在 庫 額		
	年 初	年 末	増減率	年 初	年 末	増減率
総 数	13,473,028	13,406,870	-0.5%	5,566,707	5,611,093	0.8%
軽 工 業 計	5,447,448	5,501,455	1.0%	3,092,574	3,101,069	0.3%
重 化 学 工 業 計	8,025,580	7,905,415	-1.5%	2,474,133	2,510,024	1.5%
09 食 料 品	630,946	728,738	15.5%	251,058	274,547	9.4%
10 飲 料 ・ た ば こ ・ 飼 料	77,930	63,433	-18.6%	35,264	26,597	-24.6%
12 木 材 ・ 木 製 品	217,997	321,732	47.6%	126,237	170,946	35.4%
14 パ ル プ ・ 紙	4,111,319	4,026,212	-2.1%	2,521,674	2,483,246	-1.5%
16 化 学 工 業	4,777,137	4,666,944	-2.3%	1,811,050	1,799,544	-0.6%
18 プ ラ ス チ ッ ク 製 品	357,407	336,139	-6.0%	155,300	142,094	-8.5%
22 鉄 鋼 業	291,871	248,600	-14.8%	145,394	114,731	-21.1%
24 金 属 製 品	272,024	310,584	14.2%	103,535	144,983	40.0%
25 は ん 用 機 械	68,068	65,619	-3.6%	26,628	20,040	-24.7%
26 生 産 用 機 械	1,117,197	1,059,219	-5.2%	88,905	69,674	-21.6%
27 業 務 用 機 械	70,912	39,238	-44.7%	15,801	8,288	-47.5%
28 電 子 部 品 ・ デ バ イ ス	46,573	64,864	39.3%	12,706	16,514	30.0%
29 電 気 機 械	47,516	47,077	-0.9%	4,093	3,439	-16.0%
31 輸 送 機 械	1,334,282	1,403,270	5.2%	266,021	332,811	25.1%
秘 匿 欄	51,849	25,201	-51.4%	3,041	3,639	19.7%

印 重 化 学 工 業 事業所数が0の分類及び秘匿の分類は除く

(単位:万円)

産業中分類	半 製 品 ・ 仕 掛 品			原 材 料 ・ 燃 料 在 庫 額		
	年 初	年 末	増減率	年 初	年 末	増減率
総 数	4,027,162	3,856,750	-4.2%	3,879,159	3,939,027	1.5%
軽 工 業 計	739,022	734,564	-0.6%	1,615,852	1,665,822	3.1%
重 化 学 工 業 計	3,288,140	3,122,186	-5.0%	2,263,307	2,273,205	0.4%
09 食 料 品	178,132	178,516	0.2%	201,756	275,675	36.6%
10 飲 料 ・ た ば こ ・ 飼 料	2,175	4,270	96.3%	40,491	32,566	-19.6%
12 木 材 ・ 木 製 品	23,113	28,087	21.5%	68,647	122,699	78.7%
14 パ ル プ ・ 紙	367,347	386,044	5.1%	1,222,298	1,156,922	-5.3%
16 化 学 工 業	1,300,765	1,150,324	-11.6%	1,665,322	1,717,076	3.1%
18 プ ラ ス チ ッ ク 製 品	136,520	121,778	-10.8%	65,587	72,267	10.2%
22 鉄 鋼 業	3,915	4,520	15.5%	142,562	129,349	-9.3%
24 金 属 製 品	130,449	132,099	1.3%	38,040	33,502	-11.9%
25 は ん 用 機 械	21,361	26,512	24.1%	20,079	19,067	-5.0%
26 生 産 用 機 械	937,629	892,632	-4.8%	90,663	96,913	6.9%
27 業 務 用 機 械	24,355	10,569	-56.6%	30,756	20,381	-33.7%
28 電 子 部 品 ・ デ バ イ ス	16,519	27,980	69.4%	17,348	20,370	17.4%
29 電 気 機 械	24,071	25,337	5.3%	19,352	18,301	-5.4%
31 輸 送 機 械	829,076	852,213	2.8%	239,185	218,246	-8.8%
秘 匿 欄	31,735	15,869	-50.0%	17,073	5,693	-66.7%

印 重 化 学 工 業 事業所数が0の分類及び秘匿の分類は除く

6 付加価値額(従業者30人以上の事業所) 前年比11.5%の減少

従業者30人以上の事業所の付加価値額は、総額3,158億7,386万円で、前年に比べ409億8,964万円(前年比△11.5%)減少した。

産業別では、輸送機械が919億9,231万円(構成比29.1%)と最も多く、以下、パルプ・紙785億7,282万円(同24.9%)、化学工業693億3,558万円(同22.0%)、の順となっている。

(第9表)

第9表 産業別付加価値額(従業者30人以上の事業所)

産業中分類	付 加 価 値 額 (万円)			
	24 年	25 年	構成比	増減率
総 数	35,686,350	31,587,386	100.0%	-11.5%
軽 工 業 計	21,622,394	11,373,738	36.0%	-47.4%
重化学工業計	14,063,956	20,213,648	64.0%	43.7%
09 食 料 品	1,444,694	1,336,156	4.2%	-7.5%
10 飲料・たばこ・飼料	X	610,677	1.9%	X
11 繊 維 工 業	X	X	X	X
12 木材・木製品	X	533,261	1.7%	X
13 家具・装備品	—	—	—	—
14 パルプ・紙	9,913,284	7,857,282	24.9%	-20.7%
15 印 刷	X	X	X	X
16 化 学 工 業	8,583,113	6,933,558	22.0%	-19.2%
17 石 油 ・ 石 炭	—	—	—	—
18 プラスチック製品	1,309,186	831,198	2.6%	-36.5%
19 ゴ ム 製 品	—	—	—	—
20 なめし革・同製品	—	—	—	—
21 窯業・土石	X	X	X	X
22 鉄 鋼 業	548,971	382,886	1.2%	-30.3%
23 非 鉄 金 属	—	—	—	—
24 金 属 製 品	1,118,944	1,685,875	5.3%	50.7%
25 はん用機械	221,662	193,983	0.6%	-12.5%
26 生産用機械	1,285,447	1,138,943	3.6%	-11.4%
27 業務用機械	X	279,412	0.9%	X
28 電子部品・デバイス	X	96,794	0.3%	X
29 電 気 機 械	316,568	302,966	1.0%	-4.3%
30 情報通信機械	—	—	—	—
31 輸 送 機 械	9,333,069	9,199,231	29.1%	-1.4%
32 そ の 他	X	X	X	X
秘 匿 欄	1,611,412	205,164	0.6%	-87.3%

_印重化学工業

7 有形固定資産投資額(従業者30人以上の事業所)

前年比4.7%の増加

従業者30人以上の事業所の有形固定資産投資額は524億4,017万円で、前年より23億7,570万円(前年比4.7%)の増加となった。

部門別では、軽工業が82億4,702万円(同63.4%)の増加、重化学工業が58億7,132万円(同△23.4%)の減少となった。

有形固定資産投資総額の多いものを産業別にみると、パルプ・紙191億1,582万円(構成比36.5%)、輸送機械108億5,151万円(同20.7%)、化学工業57億4,033万円(同10.9%)の順となり、この3業種で68.1%を占めている。
(第10表)

第10表 産業別有形固定資産投資総額(従業者30人以上の事業所)

(単位:万円)

産業中分類	有形固定資産 年初現在高	建設仮勘定	有形固定資産投資総額				除却額	有形固定資産 投資純増額
			24年	25年	構成比	前年比		
総数	44,494,004	431,645	5,006,447	5,244,017	100.0%	4.7%	505,533	4,738,484
軽工業計	26,143,659	592,101	2,497,879	3,322,581	63.4%	33.0%	318,499	3,004,082
重化学工業計	18,350,345	-160,456	2,508,568	1,921,436	36.6%	-23.4%	187,034	1,734,402
09 食料品	1,642,059	102,288	467,491	581,235	11.1%	24.3%	5,731	575,504
10 飲料・たばこ・飼料	564,947	15,454	X	423,939	8.1%	X	8,401	415,538
11 繊維工業	X	—	X	X	X	X	X	X
12 木材・木製品	349,432	80,161	X	272,445	5.2%	X	1,149	271,296
13 家具・装備品	—	—	—	—	—	—	—	—
14 パルプ・紙	22,390,131	402,118	1,482,026	1,911,582	36.5%	29.0%	286,608	1,624,974
15 印刷	X	X	X	—	—	X	—	—
16 化学工業	5,532,177	-129,648	984,029	574,033	10.9%	-41.7%	43,210	530,823
17 石油・石炭	—	—	—	—	—	—	—	—
18 プラスチック製品	1,041,975	-8,167	129,768	115,062	2.2%	-11.3%	16,451	98,611
19 ゴム製品	—	—	—	—	—	—	—	—
20 なめし革・同製品	—	—	—	—	—	—	—	—
21 窯業・土石	X	X	X	X	X	X	X	X
22 鉄鋼業	595,670	—	46,463	24,293	0.5%	-47.7%	135	24,158
23 非鉄金属	—	—	—	—	—	—	—	—
24 金属製品	763,750	-27,515	99,986	49,058	0.9%	-50.9%	1,441	47,617
25 はん用機械	191,391	—	21,867	12,628	0.2%	-42.3%	3,372	9,256
26 生産用機械	1,263,511	723	84,229	129,100	2.5%	53.3%	2,150	126,950
27 業務用機械	139,281	—	X	18,797	0.4%	X	2,487	16,310
28 電子部品・デバイス	160,858	-6,080	X	10,014	0.2%	X	383	9,631
29 電気機械	236,334	—	18,576	18,362	0.4%	-1.2%	243	18,119
30 情報通信機械	—	—	—	—	—	—	—	—
31 輸送機械	9,467,373	2,064	1,175,335	1,085,151	20.7%	-7.7%	133,613	951,538
32 その他	X	—	X	X	X	X	X	X
秘匿欄	155,115	247	496,677	18,318	0.3%	—	159	18,159

—印 重化学工業

8 県下市別の事業所数、従業者数、製造品出荷額等

第11表 市別の事業所数、従業者数(全事業所)

	事業所数				従業者数			
	23年	24年	25年	構成比	23年	24年	25年	構成比
総数	18,020	18,969	18,321	100.0%	410,524	410,662	405,194	100.0%
市小計	16,873	17,753	17,153	93.6%	383,860	383,747	378,830	93.5%
静岡市	3,076	3,281	3,159	17.2%	47,562	49,170	48,781	12.0%
葵区	1,053	1,151	1,100	6.0%	7,577	7,359	7,278	1.8%
駿河区	941	982	948	5.2%	15,910	15,025	15,160	3.7%
清水区	1,082	1,148	1,111	6.1%	24,075	26,786	26,343	6.5%
浜松市	4,044	4,230	4,064	22.2%	75,196	76,308	74,996	18.5%
中区	776	809	771	4.2%	14,338	14,876	14,219	3.5%
東区	851	882	840	4.6%	12,347	12,690	12,496	3.1%
西区	506	508	490	2.7%	8,844	7,766	7,700	1.9%
南区	647	703	671	3.7%	13,961	15,162	14,704	3.6%
北区	465	483	471	2.6%	11,504	11,518	1,156	0.3%
浜北区	609	632	616	3.4%	11,382	11,535	11,689	2.9%
天竜区	190	213	205	1.1%	2,820	2,761	2,632	0.6%
沼津市	997	1,088	1,042	5.7%	21,586	20,822	20,050	4.9%
熱海市	79	76	70	0.4%	470	353	330	0.1%
三島市	341	351	328	1.8%	7,658	7,424	7,066	1.7%
富士宮市	607	629	611	3.3%	18,858	20,230	19,675	4.9%
伊東市	133	133	129	0.7%	881	877	836	0.2%
島田市	580	624	608	3.3%	11,212	10,918	10,400	2.6%
富士市	1,249	1,353	1,322	7.2%	33,411	32,808	32,765	8.1%
磐田市	1,081	1,077	1,039	5.7%	35,628	35,319	35,724	8.8%
焼津市	924	968	934	5.1%	16,959	16,625	16,804	4.1%
掛川市	562	621	615	3.4%	21,432	21,155	21,397	5.3%
藤枝市	662	668	650	3.5%	12,611	12,373	12,367	3.1%
御殿場市	244	238	242	1.3%	8,652	8,891	8,638	2.1%
袋井市	389	433	411	2.2%	11,930	11,802	12,633	3.1%
下田市	53	52	48	0.3%	323	355	329	0.1%
裾野市	189	187	187	1.0%	8,916	8,265	7,741	1.9%
湖西市	392	402	388	2.1%	24,044	24,072	22,921	5.7%
伊豆市	143	152	143	0.8%	1,219	1,248	1,186	0.3%
御前崎市	195	206	198	1.1%	3,726	3,923	3,878	1.0%
菊川市	246	296	296	1.6%	7,372	7,942	7,944	2.0%
伊豆の国市	211	208	195	1.1%	3,820	3,592	3,411	0.8%
牧之原市	476	480	474	2.6%	10,394	9,275	8,958	2.2%

静岡県企画広報部情報統計局統計調査課の公表した「平成25年工業統計調査結果」に基づき本市において編集した。

第12表 市別の事業所数、従業者数、製造品出荷額等(4人以上の事業所)

産業中分類	事業所数				従業者数				製造品出荷額等(万円)			
	23年	24年	25年	構成比	23年	24年	25年	構成比	23年	24年	25年	構成比
総数	11,194	10,431	10,037	100.0%	396,465	393,687	388,877	100.0%	1,494,973,858	1,570,772,365	1,569,913,099	100.0%
市小計	10,502	9,776	9,420	93.9%	370,722	367,852	363,564	93.5%	1,404,225,670	1,476,247,682	1,475,825,006	94.0%
静岡市	1,727	1,582	1,547	15.4%	44,839	45,822	45,623	11.7%	156,114,201	171,107,280	175,166,435	11.2%
葵区	488	445	431	4.3%	6,444	5,966	5,971	1.5%	11,149,342	10,997,723	10,946,228	0.7%
駿河区	536	466	463	4.6%	15,111	14,015	14,214	3.7%	53,442,311	52,457,219	55,252,237	3.5%
清水区	703	671	653	6.5%	23,284	25,841	25,438	6.5%	91,522,548	107,652,338	108,967,970	6.9%
浜松市	2,412	2,244	2,143	21.4%	71,857	72,349	71,193	18.3%	197,008,806	208,528,575	213,027,053	13.6%
中区	440	385	368	3.7%	13,674	14,041	13,431	3.5%	54,519,802	56,386,468	58,865,669	3.7%
東区	489	460	440	4.4%	11,578	11,822	11,676	3.0%	23,274,501	25,330,643	24,780,947	1.6%
西区	316	282	273	2.7%	8,435	7,287	7,253	1.9%	17,168,039	12,987,912	12,209,605	0.8%
南区	419	416	391	3.9%	13,498	14,585	14,150	3.6%	41,444,477	47,720,154	49,115,533	3.1%
北区	309	289	282	2.8%	11,191	11,155	11,208	2.9%	28,948,713	29,927,526	29,821,726	1.9%
浜北区	328	313	296	2.9%	10,816	10,906	11,045	2.8%	25,152,295	30,042,836	32,314,006	2.1%
天竜区	111	99	93	0.9%	2,665	2,553	2,430	0.6%	6,500,979	6,133,036	5,919,567	0.4%
沼津市	652	625	593	5.9%	20,856	19,879	19,140	4.9%	60,527,608	56,715,237	59,761,467	3.8%
熱海市	38	26	23	0.2%	385	240	224	0.1%	405,053	301,581	305,383	0.0%
三島市	219	204	189	1.9%	7,403	7,137	6,802	1.7%	18,131,829	18,239,361	17,945,333	1.1%
富士宮市	392	377	366	3.6%	18,407	19,732	19,212	4.9%	64,143,052	67,256,481	77,504,400	4.9%
伊東市	65	60	58	0.6%	734	725	688	0.2%	954,167	971,324	978,282	0.1%
島田市	367	334	321	3.2%	10,769	10,368	9,868	2.5%	32,227,455	31,280,958	30,224,828	1.9%
富士市	901	872	860	8.6%	32,666	31,803	31,822	8.2%	135,638,317	130,245,423	127,908,680	8.1%
磐田市	676	618	596	5.9%	34,794	34,399	34,839	9.0%	163,581,835	172,156,830	172,110,237	11.0%
焼津市	628	605	587	5.8%	16,345	15,897	16,110	4.1%	57,108,759	54,407,104	52,693,701	3.4%
掛川市	365	355	348	3.5%	21,020	20,641	20,892	5.4%	105,199,388	106,935,288	104,642,793	6.7%
藤枝市	410	368	358	3.6%	12,085	11,754	11,754	3.0%	38,598,445	39,938,713	40,044,190	2.6%
御殿場市	175	161	164	1.6%	8,518	8,750	8,499	2.2%	37,249,559	38,878,310	38,153,231	2.4%
袋井市	263	262	241	2.4%	11,672	11,469	12,304	3.2%	44,287,651	45,121,503	49,566,393	3.2%
下田市	17	14	12	0.1%	252	286	266	0.1%	365,742	289,988	304,555	0.0%
裾野市	116	104	107	1.1%	8,763	8,094	7,574	1.9%	47,798,182	46,217,155	40,735,073	2.6%
湖西市	248	232	224	2.2%	23,747	23,720	22,583	5.8%	154,277,010	168,380,218	167,160,457	10.6%
伊豆市	83	76	70	0.7%	1,100	1,101	1,048	0.3%	1,387,798	1,527,175	1,432,494	0.1%
御前崎市	140	133	123	1.2%	3,616	3,787	3,736	1.0%	10,216,550	9,725,155	9,933,899	0.6%
菊川市	176	199	192	1.9%	7,223	7,739	7,735	2.0%	23,469,423	26,473,376	24,247,636	1.5%
伊豆の国市	129	111	103	1.0%	3,658	3,405	3,232	0.8%	10,169,940	10,644,233	10,781,294	0.7%
牧之原市	303	214	195	1.9%	10,013	8,755	8,420	2.2%	45,364,900	70,906,414	61,197,192	3.9%

静岡県企画広報部情報統計局統計調査課の公表した「平成25年工業統計調査結果」に基づき本市において編集した。

9 県下上位5市の製造品出荷額等の暦年比較

(単位:百万円)

年	平成10年 (全)		平成11年 (4人)		平成12年 (全)		平成13年 (4人)		
項目	製造品出荷額等	構成比	製造品出荷額等	構成比	製造品出荷額等	構成比	製造品出荷額等	構成比	
順位	全県	16,520,775	100.0	全県	15,860,988	100.0	全県	16,781,084	100.0
1	浜松市	2,090,861	12.7	浜松市	2,048,075	12.9	浜松市	2,041,541	12.2
2	富士市	1,550,626	9.4	富士市	1,335,437	8.4	富士市	1,411,498	8.4
3	湖西市	1,077,692	6.5	湖西市	1,159,484	7.3	磐田市	1,284,550	7.7
4	磐田市	941,327	5.7	磐田市	1,007,192	6.4	湖西市	1,201,337	7.2
5	静岡市	890,046	5.4	掛川市	794,904	5.0	掛川市	926,735	5.5

年	平成14年 (4人)		平成15年 (全)		平成16年 (4人)		平成17年 (全)		
項目	製造品出荷額等	構成比	製造品出荷額等	構成比	製造品出荷額等	構成比	製造品出荷額等	構成比	
順位	全県	16,185,060	100.0	全県	16,101,266	100.0	全県	17,457,827	100.0
1	浜松市	1,931,381	11.9	浜松市	1,944,543	12.1	浜松市	1,994,948	11.9
2	磐田市	1,628,842	10.1	静岡市	1,399,662	8.7	静岡市	1,406,458	8.4
3	富士市	1,273,037	7.9	富士市	1,264,280	7.9	富士市	1,315,220	7.9
4	湖西市	1,211,421	7.5	湖西市	1,248,268	7.8	湖西市	1,295,552	7.8
5	掛川市	806,481	5.0	磐田市	1,177,444	7.3	磐田市	1,252,218	7.5

年	平成18年 (4人)		平成19年 (4人)		平成20年 (全)		平成21年 (4人)		
項目	製造品出荷額等	構成比	製造品出荷額等	構成比	製造品出荷額等	構成比	製造品出荷額等	構成比	
順位	全県	18,234,667	100.0	全県	19,410,264	100.0	全県	15,050,953	100.0
1	浜松市	2,849,996	15.6	浜松市	3,225,665	16.6	浜松市	2,869,350	15.0
2	磐田市	2,479,215	13.6	磐田市	2,468,155	12.7	磐田市	2,339,818	12.2
3	静岡市	1,644,305	9.0	静岡市	1,759,508	9.1	静岡市	1,845,170	9.6
4	湖西市	1,464,278	8.0	湖西市	1,668,538	8.6	湖西市	1,760,744	9.2
5	掛川市	1,450,219	8.0	掛川市	1,525,721	7.9	掛川市	1,611,214	8.4

年	平成22年 (4人)		平成23年 (4人)		平成24年 (4人)		平成25年 (4人)		
項目	製造品出荷額等	構成比	製造品出荷額等	構成比	製造品出荷額等	構成比	製造品出荷額等	構成比	
順位	全県	15,793,109	100.0	全県	14,949,739	100.0	全県	15,699,130	100.0
1	浜松市	2,014,577	12.8	浜松市	1,970,088	13.2	浜松市	2,085,286	13.3
2	磐田市	1,748,484	11.1	磐田市	1,635,818	10.9	磐田市	1,721,568	11.0
3	静岡市	1,697,201	10.7	静岡市	1,561,142	10.4	静岡市	1,711,073	10.9
4	湖西市	1,650,322	10.4	湖西市	1,542,770	10.3	湖西市	1,683,802	10.7
5	富士市	1,424,863	9.0	富士市	1,356,383	9.1	富士市	1,302,454	8.3

※(全)は全事業所、(4人)は4人以上の事業所の数値。

※平成19年以前の数値に旧富士川町分は含まない。

Ⅲ 統計表

1 産業別・事業所数、従業者数、製造品出荷額等

産業中分類	事業所数		従業者数		製造品出荷額等(万円)	
	全事業所	4人以上	全事業所	4人以上	4人以上	構成比
総数	1,322	860	32,765	31,822	127,908,680	100.0%
09 食料品	54	37	2,746	2,714	6,000,388	4.7%
10 飲料・たばこ・飼料	59	18	658	563	3,041,763	2.4%
11 繊維工業	28	19	221	201	135,641	0.1%
12 木材・木製品	28	14	510	479	1,914,146	1.5%
13 家具・装備品	25	10	93	64	49,290	0.0%
14 パルプ・紙	260	227	8,322	8,250	37,632,117	29.4%
15 印刷	57	18	312	235	387,012	0.3%
<u>16</u> 化学工業	35	33	3,023	3,019	23,898,979	18.7%
<u>17</u> 石油・石炭	3	3	31	31	223,193	0.2%
18 プラスチック製品	84	64	1,858	1,815	4,037,920	3.2%
19 ゴム製品	8	5	76	68	79,626	0.1%
20 なめし革・同製品	-	-	-	-	-	-
21 窯業・土石	25	19	365	355	919,429	0.7%
<u>22</u> 鉄鋼業	27	15	547	522	3,903,134	3.1%
<u>23</u> 非鉄金属	17	6	62	40	107,869	0.1%
<u>24</u> 金属製品	143	78	1,575	1,446	3,809,177	3.0%
<u>25</u> はん用機械	66	50	732	697	1,073,592	0.8%
<u>26</u> 生産用機械	220	133	3,023	2,847	5,325,231	4.2%
<u>27</u> 業務用機械	13	9	581	571	560,830	0.4%
<u>28</u> 電子部品・デバイス	10	8	233	228	318,862	0.2%
<u>29</u> 電気機械	45	29	944	914	1,345,960	1.1%
<u>30</u> 情報通信機械	3	3	40	40	10,922	0.0%
<u>31</u> 輸送機械	63	39	6,449	6,403	32,587,920	25.5%
32 その他	49	23	364	320	545,679	0.4%
秘匿欄	-	-	-	-	-	-

__印は重化学工業

2 産業別・事業所数、従業者数、製造品出荷額等の推移

(1) 事業所数の推移（全事業所）

産業中分類	1 6	1 7	1 8	1 9	2 0	2 1	2 2	2 3	2 4	2 5
総 数	1,499	1,424	1,525	1,569	1,455	1,429	1,413	1,249	1,353	1,322
軽工業計	—	—	—	—	746	738	731	667	670	677
重化学工業計	—	—	—	—	709	691	682	582	683	645
09 食 料 品	67	61	66	69	60	63	59	59	56	54
10 飲料・たばこ・飼料	53	48	54	58	61	61	60	57	58	59
11 繊維工業	—	—	—	—	33	29	28	30	29	28
12 木材・木製品	—	—	—	—	29	28	28	28	28	28
13 家具・装備品	38	34	37	39	31	31	30	21	26	25
14 パルプ・紙	—	—	—	—	280	284	288	252	268	260
15 印 刷	63	60	67	69	62	59	59	54	58	57
16 化学工業	—	—	—	—	37	34	36	32	35	35
17 石油・石炭	3	3	3	3	3	3	3	4	3	3
18 プラスチック製品	101	106	107	107	96	91	92	84	87	84
19 ゴム製品	4	4	4	4	8	8	7	7	9	8
20 なめし革・同製品	3	2	2	3	3	3	2	1	0	—
21 窯業・土石	—	—	—	—	30	28	24	27	26	25
22 鉄 鋼 業	17	18	19	19	14	16	16	26	28	27
23 非鉄金属	16	16	16	20	23	20	18	19	19	17
24 金属製品	187	182	199	201	176	172	174	125	148	143
25 はん用機械	—	—	—	—	82	77	83	58	68	66
26 生産用機械	—	—	—	—	241	242	228	194	219	220
27 業務用機械	—	—	—	—	12	11	10	11	11	13
28 電子部品・デバイス	—	—	—	—	9	8	9	10	9	10
29 電気機械	—	—	—	—	54	54	48	38	50	45
30 情報通信機械	—	—	—	—	2	2	2	2	2	3
31 輸送機械	66	63	66	68	56	52	55	63	67	63
32 そ の 他	—	—	—	—	53	53	54	47	49	49
秘 匿 欄	—	—	—	—	—	—	—	—	—	—

__印は重化学工業

※平成19年以前の数値に旧富士川町分は含まない。

※平成19年以前の数値については、日本標準産業分類第12回改定（平成20年）による変更がなかった分類の数値のみ掲載。

(2) 従業者数の推移（全事業所）

産業中分類	1 6	1 7	1 8	1 9	2 0	2 1	2 2	2 3	2 4	2 5
総 数	37,001	36,422	37,198	37,728	38,175	36,104	35,239	33,411	32,808	32,765
軽工業計	—	—	—	—	17,749	16,936	16,154	16,083	14,839	15,525
重化学工業計	—	—	—	—	20,426	19,168	19,085	17,328	17,969	17,240
09 食 料 品	2,383	2,252	2,245	2,421	2,266	2,357	2,349	2,556	2,133	2,746
10 飲料・たばこ・飼料	280	284	296	319	688	669	662	715	638	658
11 繊維工業	—	—	—	—	279	207	201	219	226	221
12 木材・木製品	—	—	—	—	541	460	437	415	452	510
13 家具・装備品	151	142	134	133	110	99	101	83	91	93
14 パルプ・紙	—	—	—	—	9,635	9,418	9,070	8,770	8,281	8,322
15 印 刷	477	455	501	529	502	399	342	334	325	312
16 化学工業	—	—	—	—	3,039	2,985	3,131	3,355	3,080	3,023
17 石油・石炭	30	29	26	29	29	28	31	28	31	31
18 プラスチック製品	2,394	2,489	2,451	2,543	2,672	2,331	2,161	2,200	1,928	1,858
19 ゴム製品	99	106	111	137	189	187	94	76	99	76
20 なめし革・同製品	19	38	46	59	60	53	23	18	—	—
21 窯業・土石	—	—	—	—	450	416	380	397	376	365
22 鉄 鋼 業	535	565	551	588	604	562	541	517	577	547
23 非鉄金属	71	75	74	117	144	125	108	125	78	62
24 金属製品	2,643	2,698	2,106	2,356	2,344	2,036	2,096	1,584	1,761	1,575
25 はん用機械	—	—	—	—	887	764	814	621	733	732
26 生産用機械	—	—	—	—	4,128	3,930	2,965	2,700	3,062	3,023
27 業務用機械	—	—	—	—	339	388	515	417	572	581
28 電子部品・デバイス	—	—	—	—	331	267	293	280	192	233
29 電気機械	—	—	—	—	3,353	2,864	2,710	905	990	944
30 情報通信機械	—	—	—	—	33	33	31	29	33	40
31 輸送機械	5,534	5,755	7,106	6,300	5,195	5,186	5,850	6,767	6,860	6,449
32 そ の 他	—	—	—	—	357	340	334	300	290	364
秘 匿 欄	—	—	—	—	—	—	—	—	—	—

—印は重化学工業

※平成19年以前の数値に旧富士川町分は含まない。

※平成19年以前の数値については、日本標準産業分類第12回改定（平成20年）による変更がなかった分類の数値のみ掲載。

(3) 製造品出荷額等の推移（4人以上の事業所）

産業中分類	1 5	1 6	1 7	1 8	1 9
総 数	125,726,607	131,522,036	130,197,279	137,681,966	144,877,976
軽工業計	60,179,095	60,555,986	59,863,098	60,741,123	59,863,098
重化学工業計	65,547,512	70,966,050	70,334,181	76,940,843	70,334,181
09 食 料 品	4,693,723	4,942,190	5,072,152	4,969,029	5,312,283
10 飲料・たばこ・飼料	790,360	826,024	890,670	912,337	1,015,984
11 繊 維 工 業	—	—	—	—	—
12 木材・木製品	—	—	—	—	—
13 家具・装備品	103,976	81,319	88,852	81,728	80,556
14 パルプ・紙	—	—	—	—	—
15 印 刷	840,091	555,190	442,500	590,633	793,602
16 化学工業	—	—	—	—	—
17 石油・石炭	149,128	166,944	X	165,492	259,252
18 プラスチック製品	4,385,471	4,547,305	5,077,621	4,571,142	5,861,087
19 ゴ ム 製 品	133,419	X	X	189,743	222,380
20 なめし革・同製品	13,200	X	X	X	X
21 窯業・土石	—	—	—	—	—
22 鉄 鋼 業	3,094,501	3,676,528	4,068,852	3,921,942	4,902,504
23 非鉄金属	35,813	43,778	48,361	54,875	215,881
24 金属製品	4,372,114	4,100,487	4,300,944	4,621,157	4,470,970
25 はん用機械	—	—	—	—	—
26 生産用機械	—	—	—	—	—
27 業務用機械	—	—	—	—	—
28 電子部品・デバイス	—	—	—	—	—
29 電気機械	—	—	—	—	—
30 情報通信機械	—	—	—	—	—
31 輸送機械	16,816,992	17,971,924	20,894,430	23,217,711	24,279,820
32 そ の 他	—	—	—	—	—
秘 匿 欄	—	189,731	—	—	—

—印は重化学工業

※平成19年以前の数値に旧富士川町分は含まない。

※平成19年以前の数値については、日本標準産業分類第12回改定（平成20年）による変更がなかった分類の数値のみ掲載。

(単位：万円)

2 0	2 1	2 2	2 3	2 4	2 5
158,393,407	135,132,893	142,486,260	135,638,317	130,245,423	127,908,680
60,741,123	X	X	X	X	54,743,011
76,940,843	X	X	X	X	73,165,669
5,550,137	6,314,010	5,548,885	6,145,468	6,102,145	6,000,388
3,325,987	2,990,738	2,756,378	2,595,363	2,676,165	3,041,763
197,222	117,372	116,238	172,420	143,181	135,641
2,054,133	1,596,185	1,513,441	1,780,197	1,553,783	1,914,146
55,463	84,234	50,534	53,391	47,794	49,290
52,351,782	45,580,418	44,876,348	44,072,640	39,318,554	37,632,117
793,476	597,293	429,958	417,422	404,976	387,012
25,621,441	23,101,419	25,476,849	26,133,112	23,826,115	23,898,979
X	256,797	220,488	216,660	292,703	223,193
6,224,742	4,561,160	4,595,886	4,506,707	4,385,609	4,037,920
241,336	175,893	140,238	72,931	X	79,626
77,711	X	X	X	—	—
1,354,559	1,185,943	1,148,580	1,252,976	935,841	919,429
5,160,710	3,820,798	4,343,448	3,553,982	4,147,781	3,903,134
214,046	170,334	141,585	155,102	116,904	107,869
4,941,845	4,223,332	4,228,049	3,469,231	3,631,831	3,809,177
1,507,838	1,092,782	1,035,989	875,855	1,006,247	1,073,592
10,773,905	5,481,116	4,890,830	4,977,433	5,167,218	5,325,231
298,267	401,816	488,833	814,760	552,740	560,830
888,945	725,656	602,091	417,117	229,591	318,862
13,188,160	9,663,870	8,439,142	4,872,805	1,425,971	1,345,960
X	X	X	X	X	10,922
22,811,424	22,587,282	31,012,884	28,645,023	33,701,571	32,587,920
482,318	327,496	379,295	407,749	454,137	545,679
277,960	76,949	50,291	29,973	124,566	—

3 産業別・事業所数、従業者数、現金給与総額、原材料使用額等、製造品出荷額等、

産業分類	事業所数	従業者数 (人)				
		総数	常用労働者		個人事業主及び家族従業者	
			男	女	男	女
総数	860	31,822	23,264	8,466	68	24
09 食料品	37	2,714	1,233	1,472	4	5
10 飲料・たばこ・飼料	18	563	395	165	3	—
11 繊維工業	19	201	55	140	5	1
12 木材・木製品	14	479	393	85	1	—
13 家具・装備品	10	64	31	22	7	4
14 パルプ・紙	227	8,250	6,112	2,113	15	10
15 印刷	18	235	153	80	1	1
16 化学工業	33	3,019	2,255	764	—	—
17 石油・石炭	3	31	25	6	—	—
18 プラスチック製品	64	1,815	1,035	774	5	1
19 ゴム製品	5	68	33	35	—	—
20 なめし革・同製品	—	—	—	—	—	—
21 窯業・土石	19	355	285	70	—	—
22 鉄鋼業	15	522	459	62	1	—
23 非鉄金属	6	40	23	16	—	1
24 金属製品	78	1,446	1,148	291	6	1
25 はん用機械	50	697	542	150	5	—
26 生産用機械	133	2,847	2,323	520	4	—
27 業務用機械	9	571	238	332	1	—
28 電子部品・デバイス	8	228	83	144	1	—
29 電気機械	29	914	581	333	—	—
30 情報通信機械	3	40	4	36	—	—
31 輸送機械	39	6,403	5,644	753	6	—
32 その他	23	320	214	103	3	—
秘 匿 欄	—	—	—	—	—	—

—印は重化学工業

粗付加価値額（従業者4人以上の事業所）

現金給与総額 (万円)	原材料使用額等 (万円)	製造品出荷額等 (万円)				粗付加価値額 (万円)
		総額	製造品出荷額	加工賃収入額	その他 収入額等 (くず廃物を含む)	
15,266,595	80,785,288	127,908,680	119,017,071	4,277,314	4,614,295	45,760,208
730,698	4,191,216	6,000,388	5,239,044	732,307	29,037	1,753,913
230,792	2,222,781	3,041,763	3,033,611	2,967	5,185	779,350
45,111	53,122	135,641	116,315	14,728	4,598	78,593
177,613	1,287,386	1,914,146	1,841,841	38,574	33,731	613,078
14,302	26,897	49,290	46,235	2,866	189	21,329
3,784,017	25,216,996	37,632,117	35,597,908	758,606	1,275,603	11,948,719
87,891	211,997	387,012	327,204	49,536	10,272	166,690
1,623,079	13,698,396	23,898,979	21,687,474	608,627	1,602,878	9,886,033
17,108	182,134	223,193	212,218	—	10,975	39,104
664,656	2,455,660	4,037,920	3,730,208	42,360	265,352	1,520,343
18,631	50,626	79,626	51,622	240	27,764	27,619
—	—	—	—	—	—	—
153,150	502,283	919,429	840,587	12,963	65,879	398,709
251,383	3,273,015	3,903,134	3,786,980	94,151	22,003	600,832
13,863	53,001	107,869	91,250	8,985	7,634	52,256
623,516	1,402,960	3,809,177	3,180,020	509,149	120,008	2,301,668
267,928	506,056	1,073,592	852,493	80,063	141,036	541,786
1,358,101	2,664,712	5,325,231	4,349,218	731,849	244,164	2,569,830
280,164	210,283	560,830	305,235	255,595	—	336,248
68,931	144,079	318,862	274,830	42,408	1,624	167,256
319,218	711,332	1,345,960	1,120,095	192,677	33,188	605,289
6,091	1,048	10,922	—	10,922	—	9,404
4,431,119	21,457,943	32,587,920	31,840,798	86,128	660,994	11,070,219
99,233	261,365	545,679	491,885	1,613	52,181	271,940
—	—	—	—	—	—	—

4 産業別・経営組織別・従業者規模別事業所数

産業中分類	経営組織別（4人以上の事業所）				従 業		
	総数	会社	その他の 法 人	個 人	3人以下	4～9	10～19
総 数	860	787	3	70	462	304	238
09 食 料 品	37	33	—	4	17	9	11
10 飲料・たばこ・飼料	18	12	3	3	41	9	3
11 繊 維 工 業	19	15	—	4	9	13	4
12 木材・木製品	14	13	—	1	14	6	4
13 家具・装備品	10	3	—	7	15	9	1
14 パルプ・紙	227	212	—	15	33	56	58
15 印 刷	18	16	—	2	39	8	7
16 化 学 工 業	33	33	—	—	2	9	4
17 石油・石炭	3	3	—	—	—	2	1
18 プラスチック製品	64	59	—	5	20	20	17
19 ゴ ム 製 品	5	5	—	—	3	2	2
20 なめし革・同製品	—	—	—	—	—	—	—
21 窯 業 ・ 土 石	19	19	—	—	6	3	9
22 鉄 鋼 業	15	14	—	1	12	4	2
23 非 鉄 金 属	6	5	—	1	11	5	1
24 金 属 製 品	78	71	—	7	65	33	28
25 は ん 用 機 械	50	45	—	5	16	25	14
26 生 産 用 機 械	133	129	—	4	87	62	36
27 業 務 用 機 械	9	8	—	1	4	3	—
28 電 子 部 品 ・ デ バ イ ス	8	7	—	1	2	2	1
29 電 気 機 械	29	29	—	—	16	2	11
30 情 報 通 信 機 械	3	3	—	—	—	—	3
31 輸 送 機 械	39	33	—	6	24	11	13
32 そ の 他	23	20	—	3	26	11	8

__印は重化学工業

者 規 模 別 (全 事 業 所)						
20～29	30～49	50～99	100～299	300～499	500～999	1,000人以上
106	88	66	46	8	2	2
5	—	6	3	2	1	—
3	1	—	2	—	—	—
1	1	—	—	—	—	—
—	1	2	1	—	—	—
—	—	—	—	—	—	—
31	36	25	21	—	—	—
2	1	—	—	—	—	—
2	3	6	6	2	1	—
—	—	—	—	—	—	—
10	8	6	3	—	—	—
1	—	—	—	—	—	—
—	—	—	—	—	—	—
5	1	1	—	—	—	—
3	3	2	1	—	—	—
—	—	—	—	—	—	—
8	6	2	—	1	—	—
4	7	—	—	—	—	—
17	8	6	4	—	—	—
1	1	2	2	—	—	—
1	3	1	—	—	—	—
6	7	1	2	—	—	—
—	—	—	—	—	—	—
4	1	4	1	3	—	2
2	—	2	—	—	—	—

5 産業別・規模別・事業所数、従業者数、製造品出荷額等（従業者4人以上の事業所）

(1) 従業者4～9人の事業所

産業中分類	事業所数	構成比	従業者数 (人)	構成比	製造品 出荷額等 (万円)	構成比	1事業所当 り出荷額等 (万円)
総 数	304	100.0%	1,891	100.0%	2,378,482	100.0%	7,824
09 食 料 品	9	3.0%	59	3.1%	33,196	1.4%	3,688
10 飲料・たばこ・飼料	9	3.0%	47	2.5%	50,153	2.1%	5,573
11 織 維 工 業	13	4.3%	86	4.5%	44,253	1.9%	3,404
12 木材・木製品	6	2.0%	40	2.1%	59,516	2.5%	9,919
13 家具・装備品	9	3.0%	52	2.7%	X	X	X
14 パルプ・紙	56	18.4%	361	19.1%	471,808	19.8%	8,425
15 印 刷	8	2.6%	47	2.5%	35,112	1.5%	4,389
16 化 学 工 業	9	3.0%	56	3.0%	223,004	9.4%	24,778
17 石 油 ・ 石 炭	2	0.7%	17	0.9%	X	X	X
18 プラスチック製品	20	6.6%	132	7.0%	125,608	5.3%	6,280
19 ゴ ム 製 品	2	0.7%	16	0.8%	X	X	X
20 なめし革・同製品	—	—	—	—	—	—	—
21 窯 業 ・ 土 石	3	1.0%	18	1.0%	X	X	X
22 鉄 鋼 業	4	1.3%	24	1.3%	X	X	X
23 非 鉄 金 属	5	1.6%	29	1.5%	X	X	X
24 金 属 製 品	33	10.9%	183	9.7%	202,139	8.5%	6,125
25 は ん 用 機 械	25	8.2%	143	7.6%	149,163	6.3%	5,967
26 生 産 用 機 械	62	20.4%	404	21.4%	573,714	24.1%	9,253
27 業 務 用 機 械	3	1.0%	22	1.2%	X	X	X
28 電 子 部 品 ・ デ バ イ ス	2	0.7%	11	0.6%	X	X	X
29 電 気 機 械	2	0.7%	13	0.7%	X	X	X
30 情 報 通 信 機 械	—	—	—	—	—	—	—
31 輸 送 機 械	11	3.6%	69	3.6%	55,319	2.3%	5,029
32 そ の 他	11	3.6%	62	3.3%	60,485	2.5%	5,499
秘 匿 欄	—	—	—	—	295,012	12.4%	—

—印は重化学工業

(2) 従業者10~19人の事業所

産業中分類	事業所数	構成比	従業者数 (人)	構成比	製 造 品 出荷額等 (万円)	構成比	1 事業所当 り出荷額等 (万円)
総 数	238	100.0%	3,231	100.0%	6,421,728	100.0%	26,982
09 食 料 品	11	4.6%	159	4.9%	180,655	2.8%	16,423
10 飲料・たばこ・飼料	3	1.3%	48	1.5%	71,116	1.1%	23,705
11 繊 維 工 業	4	1.7%	50	1.5%	X	X	X
12 木材・木製 品	4	1.7%	64	2.0%	126,720	2.0%	31,680
13 家具・装備 品	1	0.4%	12	0.4%	X	X	X
14 パルプ・紙	58	24.4%	792	24.5%	2,011,079	31.3%	34,674
15 印 刷	7	2.9%	91	2.8%	212,581	3.3%	30,369
16 化 学 工 業	4	1.7%	53	1.6%	X	X	X
17 石 油 ・ 石 炭	1	0.4%	14	0.4%	X	X	X
18 プラスチック製品	17	7.1%	251	7.8%	327,254	5.1%	19,250
19 ゴ ム 製 品	2	0.8%	30	0.9%	X	X	X
20 なめし革・同製品	—	—	—	—	—	—	—
21 窯 業 ・ 土 石	9	3.8%	120	3.7%	364,346	5.7%	40,483
22 鉄 鋼 業	2	0.8%	32	1.0%	X	X	X
23 非 鉄 金 属	1	0.4%	11	0.3%	X	X	X
24 金 属 製 品	28	11.8%	354	11.0%	598,464	9.3%	21,374
25 はん用機械	14	5.9%	186	5.8%	228,153	3.6%	16,297
26 生産用機械	36	15.1%	474	14.7%	936,872	14.6%	26,024
27 業務用機械	—	—	—	—	—	—	—
28 電子部品・デバイス	1	0.4%	13	0.4%	X	X	X
29 電 気 機 械	11	4.6%	160	5.0%	380,731	5.9%	34,612
30 情報通信機 械	3	1.3%	40	1.2%	10,922	0.2%	3,641
31 輸 送 機 械	13	5.5%	180	5.6%	163,210	2.5%	12,555
32 そ の 他	8	3.4%	97	3.0%	145,799	2.3%	18,225
秘 匿 欄	—	—	—	—	663,826	10.3%	—

—印は重化学工業

(3) 従業者20~29人の事業所

産業中分類	事業所数	構成比	従業者数 (人)	構成比	製造品 出荷額等 (万円)	構成比	1事業所当 り出荷額等 (万円)
総 数	106	100.0%	2,645	100.0%	5,860,215	100.0%	55,285
09 食 料 品	5	4.7%	120	4.5%	201,248	3.4%	40,250
10 飲料・たばこ・飼料	3	2.8%	69	2.6%	104,980	1.8%	34,993
11 織 維 工 業	1	0.9%	28	1.1%	X	X	X
12 木材・木製品	—	—	—	—	—	—	—
13 家具・装備品	—	—	—	—	—	—	—
14 パルプ・紙	31	29.2%	788	29.8%	1,799,043	30.7%	58,034
15 印 刷	2	1.9%	57	2.2%	X	X	X
16 化 学 工 業	2	1.9%	52	2.0%	X	X	X
17 石 油 ・ 石 炭	—	—	—	—	—	—	—
18 プラスチック製品	10	9.4%	242	9.1%	547,212	9.3%	54,721
19 ゴ ム 製 品	1	0.9%	22	0.8%	X	X	X
20 なめし革・同製品	—	—	—	—	—	—	—
21 窯 業 ・ 土 石	5	4.7%	117	4.4%	331,321	5.7%	66,264
22 鉄 鋼 業	3	2.8%	75	2.8%	687,551	11.7%	229,184
23 非 鉄 金 属	—	—	—	—	—	—	—
24 金 属 製 品	8	7.5%	209	7.9%	531,653	9.1%	66,457
25 は ん 用 機 械	4	3.8%	83	3.1%	125,308	2.1%	31,327
26 生 産 用 機 械	17	16.0%	439	16.6%	657,326	11.2%	38,666
27 業 務 用 機 械	1	0.9%	22	0.8%	X	X	X
28 電 子 部 品 ・ デ バ イ ス	1	0.9%	22	0.8%	X	X	X
29 電 気 機 械	6	5.7%	151	5.7%	X	X	X
30 情 報 通 信 機 械	—	—	—	—	—	—	—
31 輸 送 機 械	4	3.8%	96	3.6%	55,869	1.0%	13,967
32 そ の 他	2	1.9%	53	2.0%	X	X	X
秘 匿 欄	—	—	—	—	818,704	14.0%	—

—印は重化学工業

(4) 従業者30~49人の事業所

産業中分類	事業所数	構成比	従業者数 (人)	構成比	製造品 出荷額等 (万円)	構成比	1事業所当 り出荷額等 (万円)
総 数	88	100.0%	3,441	100.0%	10,770,070	100.0%	122,387
09 食 料 品	—	—	—	—	—	—	—
10 飲料・たばこ・飼料	1	1.1%	45	1.3%	X	X	X
11 繊 維 工 業	1	1.1%	37	1.1%	X	X	X
12 木材・木製品	1	1.1%	37	1.1%	X	X	X
13 家具・装備品	—	—	—	—	—	—	—
14 パルプ・紙	36	40.9%	1,398	40.6%	4,572,507	42.5%	127,014
15 印 刷	1	1.1%	40	1.2%	X	X	X
16 化 学 工 業	3	3.4%	132	3.8%	X	X	X
17 石油・石炭	—	—	—	—	—	—	—
18 プラスチック製品	8	9.1%	346	10.1%	732,748	6.8%	91,594
19 ゴ ム 製 品	—	—	—	—	—	—	—
20 なめし革・同製品	—	—	—	—	—	—	—
21 窯 業 ・ 土 石	1	1.1%	40	1.2%	X	X	X
22 鉄 鋼 業	3	3.4%	130	3.8%	2,058,864	19.1%	686,288
23 非 鉄 金 属	—	—	—	—	—	—	—
24 金 属 製 品	6	6.8%	225	6.5%	356,121	3.3%	59,354
25 は ん 用 機 械	7	8.0%	285	8.3%	570,968	5.3%	81,567
26 生 産 用 機 械	8	9.1%	285	8.3%	483,397	4.5%	60,425
27 業 務 用 機 械	1	1.1%	36	1.0%	X	X	X
28 電 子 部 品 ・ デ バ イ ス	3	3.4%	104	3.0%	X	X	X
29 電 気 機 械	7	8.0%	254	7.4%	274,020	2.5%	39,146
30 情 報 通 信 機 械	—	—	—	—	—	—	—
31 輸 送 機 械	1	1.1%	47	1.4%	X	X	X
32 そ の 他	—	—	—	—	—	—	—
秘 匿 欄	—	—	—	—	1,721,445	16.0%	—

—印は重化学工業

(5) 従業者50～99人の事業所

産業中分類	事業所数	構成比	従業者数 (人)	構成比	製造品 出荷額等 (万円)	構成比	1事業所当 り出荷額等 (万円)
総 数	66	100.0%	4,525	100.0%	16,211,624	100.0%	245,631
09 食 料 品	6	9.1%	519	11.5%	649,946	4.0%	108,324
10 飲料・たばこ・飼料	—	—	—	—	—	—	—
11 繊 維 工 業	—	—	—	—	—	—	—
12 木材・木製品	2	3.0%	145	3.2%	X	X	X
13 家具・装備品	—	—	—	—	—	—	—
14 パルプ・紙	25	37.9%	1,689	37.3%	7,223,725	44.6%	288,949
15 印 刷	—	—	—	—	—	—	—
16 化 学 工 業	6	9.1%	422	9.3%	3,336,652	20.6%	556,109
17 石 油 ・ 石 炭	—	—	—	—	—	—	—
18 プラスチック製品	6	9.1%	384	8.5%	1,127,882	7.0%	187,980
19 ゴ ム 製 品	—	—	—	—	—	—	—
20 なめし革・同製品	—	—	—	—	—	—	—
21 窯 業 ・ 土 石	1	1.5%	60	1.3%	X	X	X
22 鉄 鋼 業	2	3.0%	131	2.9%	X	X	X
23 非 鉄 金 属	—	—	—	—	—	—	—
24 金 属 製 品	2	3.0%	109	2.4%	X	X	X
25 はん用機械	—	—	—	—	—	—	—
26 生産用機械	6	9.1%	402	8.9%	1,302,310	8.0%	217,052
27 業務用機械	2	3.0%	108	2.4%	X	X	X
28 電子部品・デバイス	1	1.5%	78	1.7%	X	X	X
29 電 気 機 械	1	1.5%	70	1.5%	X	X	X
30 情報通信機械	—	—	—	—	—	—	—
31 輸 送 機 械	4	6.1%	300	6.6%	X	X	X
32 そ の 他	2	3.0%	108	2.4%	X	X	X
秘 匿 欄	—	—	—	—	2,571,109	15.9%	—

—印は重化学工業

(6) 従業者100～299人の事業所

産業中分類	事業所数	構成比	従業者数 (人)	構成比	製造品 出荷額等 (万円)	構成比	1事業所当 り出荷額等 (万円)
総 数	46	100.0%	7,581	100.0%	37,841,670	100.0%	822,645
09 食 料 品	3	6.5%	526	6.9%	1,050,267	2.8%	350,089
10 飲料・たばこ・飼料	2	4.3%	354	4.7%	X	X	X
11 織 維 工 業	—	—	—	—	—	—	—
12 木材・木製品	1	2.2%	193	2.5%	X	X	X
13 家具・装備品	—	—	—	—	—	—	—
14 パルプ・紙	21	45.7%	3,222	42.5%	21,553,955	57.0%	1,026,379
15 印 刷	—	—	—	—	—	—	—
16 化 学 工 業	6	13.0%	961	12.7%	7,343,665	19.4%	1,223,944
17 石 油 ・ 石 炭	—	—	—	—	—	—	—
18 プラスチック製品	3	6.5%	460	6.1%	1,177,216	3.1%	392,405
19 ゴ ム 製 品	—	—	—	—	—	—	—
20 なめし革・同製品	—	—	—	—	—	—	—
21 窯 業 ・ 土 石	—	—	—	—	—	—	—
22 鉄 鋼 業	1	2.2%	130	1.7%	X	X	X
23 非 鉄 金 属	—	—	—	—	—	—	—
24 金 属 製 品	—	—	—	—	—	—	—
25 は ん 用 機 械	—	—	—	—	—	—	—
26 生 産 用 機 械	4	8.7%	843	11.1%	1,371,612	3.6%	342,903
27 業 務 用 機 械	2	4.3%	383	5.1%	X	X	X
28 電 子 部 品 ・ デ バ イ ス	—	—	—	—	—	—	—
29 電 気 機 械	2	4.3%	266	3.5%	X	X	X
30 情 報 通 信 機 械	—	—	—	—	—	—	—
31 輸 送 機 械	1	2.2%	243	3.2%	X	X	X
32 そ の 他	—	—	—	—	—	—	—
秘 匿 欄	—	—	—	—	5,344,955	14.1%	—

—印は重化学工業

(7) 従業者300人以上の事業所

産業中分類	事業所数	構成比	従業者数 (人)	構成比	製造品 出荷額等 (万円)	構成比	1事業所当 り出荷額等 (万円)
総 数	12	100%	8,508	100.0%	48,424,891	100%	4,035,408
09 食 料 品	3	25.0%	1,331	15.6%	3,885,076	8.0%	1,295,025
10 飲料・たばこ・飼料	—	—	—	—	—	—	—
11 織 維 工 業	—	—	—	—	—	—	—
12 木材・木製品	—	—	—	—	—	—	—
13 家具・装備品	—	—	—	—	—	—	—
14 パルプ・紙	—	—	—	—	—	—	—
15 印 刷	—	—	—	—	—	—	—
<u>16</u> 化 学 工 業	3	25.0%	1,343	15.8%	X	X	X
<u>17</u> 石 油 ・ 石 炭	—	—	—	—	—	—	—
18 プラスチック製品	—	—	—	—	—	—	—
19 ゴ ム 製 品	—	—	—	—	—	—	—
20 なめし革・同製品	—	—	—	—	—	—	—
21 窯 業 ・ 土 石	—	—	—	—	—	—	—
<u>22</u> 鉄 鋼 業	—	—	—	—	—	—	—
<u>23</u> 非 鉄 金 属	—	—	—	—	—	—	—
<u>24</u> 金 属 製 品	1	8.3%	366	4.3%	X	X	X
<u>25</u> は ん 用 機 械	—	—	—	—	—	—	—
<u>26</u> 生 産 用 機 械	—	—	—	—	—	—	—
<u>27</u> 業 務 用 機 械	—	—	—	—	—	—	—
<u>28</u> 電 子 部 品 ・ デ バ イ ス	—	—	—	—	—	—	—
<u>29</u> 電 気 機 械	—	—	—	—	—	—	—
<u>30</u> 情 報 通 信 機 械	—	—	—	—	—	—	—
<u>31</u> 輸 送 機 械	5	41.7%	5,468	64.3%	30,958,521	63.9%	6,191,704
32 そ の 他	—	—	—	—	—	—	—
秘 匿 欄	—	—	—	—	13,581,294	28.0%	—

—印は重化学工業

6 乙票（従業者4～29人の事業所）総括表

(1) 従業者4～9人の事業所

産業中分類	事業所数	従業者数（人）					現金給与 総額 (万円)
		総数	常用労働者		個人事業主及び家族		
			男	女	男	女	
総数	304	1,891	1,080	729	61	21	595,504
09 食料品	9	59	19	35	2	3	9,874
10 飲料・たばこ・飼料	9	47	24	20	3	—	10,890
11 繊維工業	13	86	26	54	5	1	15,077
12 木材・木製品	6	40	25	14	1	—	11,093
13 家具・装備品	9	52	26	15	7	4	X
14 パルプ・紙	56	361	164	174	13	10	105,616
15 印刷	8	47	21	25	1	—	13,371
16 化学工業	9	56	37	19	—	—	22,345
17 石油・石炭	2	17	13	4	—	—	X
18 プラスチック製品	20	132	53	73	5	1	32,506
19 ゴム製品	2	16	10	6	—	—	X
20 なめし革・同製品	—	—	—	—	—	—	—
21 窯業・土石	3	18	12	6	—	—	X
22 鉄鋼業	4	24	15	8	1	—	X
23 非鉄金属	5	29	15	13	—	1	X
24 金属製品	33	183	115	61	6	1	60,471
25 はん用機械	25	143	105	33	5	—	48,284
26 生産用機械	62	404	305	95	4	—	169,887
27 業務用機械	3	22	8	13	1	—	X
28 電子部品・デバイス	2	11	5	6	—	—	X
29 電気機械	2	13	10	3	—	—	X
30 情報通信機械	—	—	—	—	—	—	—
31 輸送機械	11	69	31	33	5	—	16,604
32 その他	11	62	41	19	2	—	17,185
秘匿欄	—	—	—	—	—	—	62,301

__印は重化学工業

(単位：万円)

原材料 使用額等	製造品出荷額等				粗付加価値額
	総額	うち製造品	うち加工賃	うちその他収入額	
1,265,954	2,378,482	1,696,343	425,698	256,340	1,060,339
18,481	33,196	24,342	6,241	2,613	14,014
27,708	50,153	44,680	288	5,185	21,375
17,320	44,253	29,749	9,906	4,598	25,652
15,347	59,516	27,598	2,276	29,642	42,065
X	X	X	2,866	189	X
287,854	471,808	343,050	62,779	65,878	175,194
16,439	35,112	29,620	4,882	610	17,784
175,997	223,004	210,286	11,631	1,087	45,408
X	X	X	—	X	X
82,999	125,608	98,297	21,550	5,761	40,580
X	X	X	X	X	X
—	—	—	—	—	—
X	X	X	—	X	X
X	X	X	X	X	X
X	X	X	8,985	X	X
105,067	202,139	125,885	76,254	—	92,449
62,252	149,163	83,359	29,806	35,998	82,772
239,276	573,714	368,577	145,087	60,050	318,513
X	X	X	7,565	—	X
X	X	X	X	X	X
X	X	X	X	X	X
—	—	—	—	—	—
24,945	55,319	26,719	26,144	2,456	28,930
26,932	60,485	54,016	1,159	5,310	31,954
165,337	295,012	230,165	8,279	36,963	123,649

※くず廃物の出荷額を含まないため、製造品出荷額等の内訳と総額が一致しないことがある。

(2) 従業者10~19人の事業所

産業中分類	事業所数	従業者数 (人)					現金給与 総額 (万円)
		総数	常用労働者		個人事業主及び家族		
			男	女	男	女	
総数	238	3,231	2,094	1,127	7	3	1,161,262
09 食料品	11	159	50	105	2	2	40,915
10 飲料・たばこ・飼料	3	48	36	12	—	—	16,754
11 繊維工業	4	50	20	30	—	—	X
12 木材・木製品	4	64	51	13	—	—	20,446
13 家具・装備品	1	12	5	7	—	—	X
14 パルプ・紙	58	792	456	334	2	—	281,867
15 印刷	7	91	66	24	—	1	37,600
16 化学工業	4	53	44	9	—	—	X
17 石油・石炭	1	14	12	2	—	—	X
18 プラスチック製品	17	251	125	126	—	—	68,963
19 ゴム製品	2	30	11	19	—	—	X
20 なめし革・同製品	—	—	—	—	—	—	—
21 窯業・土石	9	120	92	28	—	—	56,516
22 鉄鋼業	2	32	29	3	—	—	X
23 非鉄金属	1	11	8	3	—	—	X
24 金属製品	28	354	278	76	—	—	143,282
25 はん用機械	14	186	145	41	—	—	57,483
26 生産用機械	36	474	377	97	—	—	214,291
27 業務用機械	—	—	—	—	—	—	—
28 電子部品・デバイス	1	13	0	12	1	—	X
29 電気機械	11	160	119	41	—	—	60,341
30 情報通信機械	3	40	4	36	—	—	6,091
31 輸送機械	13	180	101	78	1	—	47,972
32 その他	8	97	65	31	1	—	30,094
秘匿欄	—	—	—	—	—	—	78,647

__印は重化学工業

(単位：万円)

原材料 使用額等	製造品出荷額等				粗付加価値額
	総額	うち製造品	うち加工賃	うちその他収入額	
3,584,278	6,421,728	5,356,096	692,405	373,126	2,707,305
72,751	180,655	163,995	16,660	—	102,765
59,913	71,116	68,437	2,679	—	10,669
X	X	X	4,822	—	X
86,460	126,720	125,312	801	607	38,343
X	X	X	—	—	X
1,247,207	2,011,079	1,699,175	180,292	131,612	731,526
123,556	212,581	189,556	20,022	3,003	84,786
X	X	X	X	X	X
X	X	X	—	X	X
204,474	327,254	314,285	11,220	1,749	116,933
X	X	X	—	—	X
—	—	—	—	—	—
179,076	364,346	319,798	12,500	32,048	176,446
X	X	X	X	X	X
X	X	X	—	X	X
268,248	598,464	349,965	170,758	77,741	314,492
88,880	228,153	166,313	27,454	34,386	132,641
477,271	936,872	820,198	99,055	17,518	438,647
—	—	—	—	—	—
X	X	—	X	X	X
210,235	380,731	299,697	78,751	2,283	162,378
1,048	10,922	—	10,922	—	9,404
69,052	163,210	140,681	22,529	—	89,674
78,611	145,799	118,066	—	27,733	63,988
417,496	663,826	580,618	33,940	44,446	234,613

※くず廃物の出荷額を含まないため、製造品出荷額等の内訳と総額が一致しないことがある。

(3) 従業者20～29人の事業所

産業中分類	事業所数	従業者数 (人)					現金給与 総額 (万円)
		総数	常用労働者		個人事業主及び家族		
			男	女	男	女	
総数	106	2,645	1,742	903	—	—	987,296
09 食料品	5	120	50	70	—	—	27,723
10 飲料・たばこ・飼料	3	69	42	27	—	—	26,927
11 繊維工業	1	28	4	24	—	—	X
12 木材・木製品	—	—	—	—	—	—	—
13 家具・装備品	—	—	—	—	—	—	—
14 パルプ・紙	31	788	516	272	—	—	301,827
15 印刷	2	57	38	19	—	—	X
16 化学工業	2	52	36	16	—	—	X
17 石油・石炭	—	—	—	—	—	—	—
18 プラスチック製品	10	242	125	117	—	—	67,620
19 ゴム製品	1	22	12	10	—	—	X
20 なめし革・同製品	—	—	—	—	—	—	—
21 窯業・土石	5	117	93	24	—	—	43,283
22 鉄鋼業	3	75	71	4	—	—	33,705
23 非鉄金属	—	—	—	—	—	—	—
24 金属製品	8	209	176	33	—	—	94,468
25 はん用機械	4	83	74	9	—	—	42,320
26 生産用機械	17	439	367	72	—	—	198,300
27 業務用機械	1	22	13	9	—	—	X
28 電子部品・デバイス	1	22	18	4	—	—	X
29 電気機械	6	151	49	102	—	—	X
30 情報通信機械	—	—	—	—	—	—	—
31 輸送機械	4	96	29	67	—	—	21,100
32 その他	2	53	29	24	—	—	X
秘匿欄	—	—	—	—	—	—	130,023

__印は重化学工業

(単位：万円)

原材料 使用額等	製造品出荷額等				粗付加価値額
	総額	うち製造品	うち加工賃	うちその他収入額	
3,724,290	5,860,215	5,061,086	543,126	256,003	2,035,883
99,764	201,248	186,594	2,547	12,107	96,652
50,181	104,980	104,980	—	—	52,193
X	X	X	—	—	X
—	—	—	—	—	—
—	—	—	—	—	—
1,236,079	1,799,043	1,573,092	191,525	34,426	536,745
X	X	X	X	X	X
X	X	X	X	X	X
—	—	—	—	—	—
382,982	547,212	523,474	9,590	14,148	156,409
X	X	X	X	X	X
—	—	—	—	—	—
190,424	331,321	300,618	463	30,240	134,778
608,465	687,551	683,624	3,731	196	75,320
—	—	—	—	—	—
304,573	531,653	389,019	100,367	42,267	216,268
51,885	125,308	87,855	22,803	14,650	69,926
309,125	657,326	497,724	138,865	20,737	332,107
X	X	X	—	—	X
X	X	X	—	—	X
X	X	X	X	X	X
—	—	—	—	—	—
30,755	55,869	20,466	35,403	—	23,919
X	X	X	X	X	X
460,057	818,704	693,640	37,832	87,232	341,566

※くず廃物の出荷額を含まないため、製造品出荷額等の内訳と総額が一致しないことがある。

7 産業別・事業所数、従業者数、現金給与総額（従業者30人以上の事業所）

産業中分類	事業所数	従業者数（人）					現金給与総額（万円）		
		総数	常用労働者		個人事業主及び家族		総額	常用労働者	その他
			男	女	男	女			
総数	212	24,055	18,348	5,707	—	—	12,522,533	11,627,600	894,933
軽工業計	124	10,934	7,632	3,302	—	—	4,675,110	4,182,379	492,731
重化学工業計	88	13,121	10,716	2,405	—	—	7,847,423	7,445,221	402,202
09 食料品	12	2,376	1,114	1,262	—	—	652,186	589,130	63,056
10 飲料・たばこ・飼料	3	399	293	106	—	—	176,221	160,543	15,678
11 繊維工業	1	37	5	32	—	—	X	X	—
12 木材・木製品	4	375	317	58	—	—	146,074	134,388	11,686
13 家具・装備品	—	—	—	—	—	—	—	—	—
14 パルプ・紙	82	6,309	4,976	1,333	—	—	3,094,707	2,731,822	362,885
15 印刷	1	40	28	12	—	—	X	X	—
16 化学工業	18	2,858	2,138	720	—	—	1,547,207	1,455,800	91,407
17 石油・石炭	—	—	—	—	—	—	—	—	—
18 プラスチック製品	17	1,190	732	458	—	—	495,567	460,889	34,678
19 ゴム製品	—	—	—	—	—	—	—	—	—
20 なめし革・同製品	—	—	—	—	—	—	—	—	—
21 窯業・土石	2	100	88	12	—	—	X	X	X
22 鉄鋼業	6	391	344	47	—	—	198,761	195,815	2,946
23 非鉄金属	—	—	—	—	—	—	—	—	—
24 金属製品	9	700	579	121	—	—	325,295	309,324	15,971
25 はん用機械	7	285	218	67	—	—	119,841	119,621	220
26 生産用機械	18	1,530	1,274	256	—	—	775,623	734,255	41,368
27 業務用機械	5	527	217	310	—	—	263,099	130,211	132,888
28 電子部品・デバイス	4	182	60	122	—	—	54,457	51,111	3,346
29 電気機械	10	590	403	187	—	—	217,697	187,024	30,673
30 情報通信機械	—	—	—	—	—	—	—	—	—
31 輸送機械	11	6,058	5,483	575	—	—	4,345,443	4,262,060	83,383
32 その他	2	108	79	29	—	—	X	X	X
秘匿欄	—	—	—	—	—	—	110,355	105,607	4,748

—印は重化学工業

8 産業別・原材料使用額等、製造品出荷額等（従業者30人以上の事業所）

産業中分類	原 材 料 使 用 額			
	総 額	うち原材料	うち燃料	うち電力
総 数	72,210,766	57,776,813	4,737,338	3,253,891
軽工業計	31,752,103	22,802,025	3,339,784	2,297,677
重化学工業計	40,458,663	34,974,788	1,397,554	956,214
09 食 料 品	4,000,220	3,244,715	492,748	90,534
10 飲料・たばこ・飼料	2,084,979	1,973,908	70,781	33,089
11 織 維 工 業	X	X	X	X
12 木材・木製品	1,185,579	1,119,354	3,214	23,866
13 家具・装備品	—	—	—	—
14 パルプ・紙	22,445,856	15,075,012	2,745,211	2,019,085
15 印 刷	X	X	X	X
16 化 学 工 業	13,298,009	10,225,865	1,235,764	277,066
17 石油・石炭	—	—	—	—
18 プラスチック製品	1,785,205	1,213,576	6,886	94,659
19 ゴ ム 製 品	—	—	—	—
20 なめし革・同製品	—	—	—	—
21 窯 業 ・ 土 石	X	X	X	X
22 鉄 鋼 業	2,471,723	2,385,674	6,450	40,682
23 非 鉄 金 属	—	—	—	—
24 金 属 製 品	725,072	544,943	15,496	23,828
25 は ん 用 機 械	303,039	244,864	1,423	4,850
26 生 産 用 機 械	1,639,040	931,076	5,708	48,331
27 業 務 用 機 械	185,336	48,302	273	4,108
28 電 子 部 品 ・ デ バ イ ス	88,438	57,877	684	8,221
29 電 気 機 械	414,815	321,309	8,450	6,698
30 情 報 通 信 機 械	—	—	—	—
31 輸 送 機 械	21,333,191	20,214,878	123,306	542,430
32 そ の 他	X	X	X	X
秘 匿 欄	250,264	175,460	20,944	36,444

—印は重化学工業

※製造等に関連する外注費及び転売した商品の仕入額を含まないため、原材料使用額等の内訳と総額が一致しないことがある。

(単位：万円)

等	製 造 品 出 荷 額 等			
うち委託生産費	総 額	うち製造品出荷額	うち加工賃	うちその他収入額
2,664,812	113,248,255	106,903,546	2,616,085	3,728,624
1,218,619	47,022,134	44,642,544	1,066,820	1,312,770
1,446,193	66,226,121	62,261,002	1,549,265	2,415,854
65,180	5,585,289	4,864,113	706,859	14,317
7,201	2,815,514	2,815,514	—	—
X	X	X	—	—
23,705	1,727,910	1,688,931	35,497	3,482
—	—	—	—	—
792,897	33,350,187	31,982,591	324,010	1,043,586
X	X	X	X	X
96,016	23,286,772	21,175,101	575,809	1,535,862
—	—	—	—	—
322,167	3,037,846	2,794,152	—	243,694
—	—	—	—	—
—	—	—	—	—
X	X	X	—	X
19,565	2,943,261	2,869,862	73,385	14
—	—	—	—	—
136,306	2,476,921	2,315,151	161,770	—
49,286	570,968	514,966	—	56,002
510,733	3,157,319	2,662,719	348,842	145,758
132,460	505,553	257,523	248,030	—
20,804	209,636	170,625	39,011	—
66,652	762,169	642,123	100,366	19,680
—	—	—	—	—
414,371	32,313,522	31,652,932	2,052	658,538
X	X	X	X	X
7,469	505,388	497,243	454	7,691

※くず廃物の出荷額を含まないため、製造品出荷額等の内訳と総額が一致しないことがある。

9 産業別・製造品在庫額、半製品及び仕掛品、原材料及び燃料在庫額

(従業者30人以上の事業所)

産業中分類	在 庫 総 額			製 造 品 在 庫 額		
	年 初	年 末	増 減	年 初	年 末	増 減
総 数	13,473,028	13,406,870	-66,158	5,566,707	5,611,093	44,386
軽工業計	5,447,448	5,501,455	54,007	3,092,574	3,101,069	8,495
重化学工業計	8,025,580	7,905,415	-120,165	2,474,133	2,510,024	35,891
09 食 料 品	630,946	728,738	97,792	251,058	274,547	23,489
10 飲料・たばこ・飼料	77,930	63,433	-14,497	35,264	26,597	-8,667
11 繊維工業	X	X	X	X	X	X
12 木材・木製品	217,997	321,732	103,735	126,237	170,946	44,709
13 家具・装備品	—	—	—	—	—	—
14 パルプ・紙	4,111,319	4,026,212	-85,107	2,521,674	2,483,246	-38,428
15 印 刷	X	X	X	X	X	X
16 化学工業	4,777,137	4,666,944	-110,193	1,811,050	1,799,544	-11,506
17 石油・石炭	—	—	—	—	—	—
18 プラスチック製品	357,407	336,139	-21,268	155,300	142,094	-13,206
19 ゴム製品	—	—	—	—	—	—
20 なめし革・同製品	—	—	—	—	—	—
21 窯業・土石	X	X	X	X	X	X
22 鉄 鋼 業	291,871	248,600	-43,271	145,394	114,731	-30,663
23 非鉄金属	—	—	—	—	—	—
24 金属製品	272,024	310,584	38,560	103,535	144,983	41,448
25 はん用機械	68,068	65,619	-2,449	26,628	20,040	-6,588
26 生産用機械	1,117,197	1,059,219	-57,978	88,905	69,674	-19,231
27 業務用機械	70,912	39,238	-31,674	15,801	8,288	-7,513
28 電子部品・デバイス	46,573	64,864	18,291	12,706	16,514	3,808
29 電気機械	47,516	47,077	-439	4,093	3,439	-654
30 情報通信機械	—	—	—	—	—	—
31 輸 送 機 械	1,334,282	1,403,270	68,988	266,021	332,811	66,790
32 そ の 他	X	X	X	X	X	X
秘 匿 欄	51,849	25,201	-26,648	3,041	3,639	598

__印は重化学工業

(単位：万円)

半製品・仕掛品			原材料・燃料在庫額		
年初	年末	増減	年初	年末	増減
4,027,162	3,856,750	-170,412	3,879,159	3,939,027	59,868
739,022	734,564	-4,458	1,615,852	1,665,822	49,970
3,288,140	3,122,186	-165,954	2,263,307	2,273,205	9,898
178,132	178,516	384	201,756	275,675	73,919
2,175	4,270	2,095	40,491	32,566	-7,925
X	X	X	X	X	X
23,113	28,087	4,974	68,647	122,699	54,052
—	—	—	—	—	—
367,347	386,044	18,697	1,222,298	1,156,922	-65,376
X	X	X	X	X	X
1,300,765	1,150,324	-150,441	1,665,322	1,717,076	51,754
—	—	—	—	—	—
136,520	121,778	-14,742	65,587	72,267	6,680
—	—	—	—	—	—
—	—	—	—	—	—
X	X	X	X	X	X
3,915	4,520	605	142,562	129,349	-13,213
—	—	—	—	—	—
130,449	132,099	1,650	38,040	33,502	-4,538
21,361	26,512	5,151	20,079	19,067	-1,012
937,629	892,632	-44,997	90,663	96,913	6,250
24,355	10,569	-13,786	30,756	20,381	-10,375
16,519	27,980	11,461	17,348	20,370	3,022
24,071	25,337	1,266	19,352	18,301	-1,051
—	—	—	—	—	—
829,076	852,213	23,137	239,185	218,246	-20,939
X	X	X	X	X	X
31,735	15,869	-15,866	17,073	5,693	-11,380

10 産業別・有形固定資産額及び設備投資総額（従業者30人以上の事業所）

産業中分類	年 初 現 在 高		取 得 額		建 設
	土 地	土地以外 のもの	土 地	土地以外 のもの	増
総 数	16,883,902	27,610,102	159,307	4,653,065	2,247,661
軽工業計	10,448,470	15,695,189	98,027	2,632,453	1,731,062
重化学工業計	6,435,432	11,914,913	61,280	2,020,612	516,599
09 食 料 品	592,432	1,049,627	37,335	441,612	230,414
10 飲料・たばこ・飼料	122,668	442,279	—	408,485	33,875
11 織 維 工 業	X	X	X	X	—
12 木材・木製品	272,879	76,553	3,267	189,017	190,420
13 家具・装備品	—	—	—	—	—
14 パルプ・紙	8,895,589	13,494,542	51,164	1,458,300	1,249,502
15 印 刷	X	X	—	—	X
16 化 学 工 業	1,371,720	4,160,457	7,542	696,139	288,223
17 石 油 ・ 石 炭	—	—	—	—	—
18 プラスチック製品	509,916	532,059	6,214	117,015	25,360
19 ゴ ム 製 品	—	—	—	—	—
20 なめし革・同製品	—	—	—	—	—
21 窯 業 ・ 土 石	X	X	—	X	X
22 鉄 鋼 業	220,066	375,604	—	24,293	—
23 非 鉄 金 属	—	—	—	—	—
24 金 属 製 品	499,765	263,985	—	76,573	3,247
25 はん用機械	129,404	61,987	3,573	9,055	1,989
26 生産用機械	442,399	821,112	—	128,377	46,058
27 業務用機械	76,351	62,930	—	18,797	—
28 電子部品・デバイス	4,689	156,169	—	16,094	3,447
29 電 気 機 械	132,000	104,334	138	18,224	—
30 情報通信機械	—	—	—	—	—
31 輸 送 機 械	3,559,038	5,908,335	50,027	1,033,060	173,635
32 そ の 他	X	X	X	X	—
秘 匿 欄	54,986	100,129	47	18,024	1,491

—印は重化学工業

(単位：万円)

仮 勘 定 減	有形固定資産 投資総額	除 却 額		減価償却額
		土 地	土地以外 のもの	
1,816,016	5,244,017	74,291	431,242	4,514,645
1,138,961	3,322,581	69,920	248,579	2,042,461
677,055	1,921,436	4,371	182,663	2,472,184
128,126	581,235	3,893	1,838	213,882
18,421	423,939	—	8,401	77,864
—	X	—	X	X
110,259	272,445	—	1,149	45,610
—	—	—	—	—
847,384	1,911,582	66,027	220,581	1,584,655
X	—	—	—	X
417,871	574,033	2,728	40,482	1,052,281
—	—	—	—	—
33,527	115,062	—	16,451	103,581
—	—	—	—	—
—	—	—	—	—
X	X	—	X	X
—	24,293	—	135	36,843
—	—	—	—	—
30,762	49,058	—	1,441	35,682
1,989	12,628	1,578	1,794	5,025
45,335	129,100	9	2,141	131,634
—	18,797	—	2,487	6,651
9,527	10,014	—	383	34,553
—	18,362	56	187	9,661
—	—	—	—	—
171,571	1,085,151	—	133,613	1,159,854
—	X	—	X	X
1,244	18,318	—	159	16,869

1 1 産業別・製造品出荷額等、在庫額、生産額、付加価値額、粗付加価値額

(従業者30人以上の事業所)

産業中分類	事業所数	従業者数	製造品出荷額等				在庫総額	
			総額	うち製造品 出荷額	うち加工 賃収入額	うちその 他収入額	年 末	年間増減
総 数	212	24,055	113,248,255	106,903,546	2,616,085	3,728,624	13,406,870	-66,158
軽工業計	124	10,934	47,022,134	44,642,544	1,066,820	1,312,770	5,501,455	54,007
重化学工業計	88	13,121	66,226,121	62,261,002	1,549,265	2,415,854	7,905,415	-120,165
09 食 料 品	12	2,376	5,585,289	4,864,113	706,859	14,317	728,738	97,792
10 飲料・たばこ・飼料	3	399	2,815,514	2,815,514	—	—	63,433	-14,497
11 繊維工業	1	37	X	X	—	—	X	X
12 木材・木製品	4	375	1,727,910	1,688,931	35,497	3,482	321,732	103,735
13 家具・装備品	—	—	—	—	—	—	—	—
14 パルプ・紙	82	6,309	33,350,187	31,982,591	324,010	1,043,586	4,026,212	-85,107
15 印 刷	1	40	X	X	X	X	X	X
16 化学工業	18	2,858	23,286,772	21,175,101	575,809	1,535,862	4,666,944	-110,193
17 石油・石炭	—	—	—	—	—	—	—	—
18 プラスチック製品	17	1,190	3,037,846	2,794,152	—	243,694	336,139	-21,268
19 ゴム製品	—	—	—	—	—	—	—	—
20 なめし革・同製品	—	—	—	—	—	—	—	—
21 窯業・土石	2	100	X	X	—	X	X	X
22 鉄 鋼 業	6	391	2,943,261	2,869,862	73,385	14	248,600	-43,271
23 非鉄金属	—	—	—	—	—	—	—	—
24 金属製品	9	700	2,476,921	2,315,151	161,770	—	310,584	38,560
25 はん用機械	7	285	570,968	514,966	—	56,002	65,619	-2,449
26 生産用機械	18	1,530	3,157,319	2,662,719	348,842	145,758	1,059,219	-57,978
27 業務用機械	5	527	505,553	257,523	248,030	—	39,238	-31,674
28 電子部品・デバイス	4	182	209,636	170,625	39,011	—	64,864	18,291
29 電気機械	10	590	762,169	642,123	100,366	19,680	47,077	-439
30 情報通信機械	—	—	—	—	—	—	—	—
31 輸送機械	11	6,058	32,313,522	31,652,932	2,052	658,538	1,403,270	68,988
32 そ の 他	2	108	X	X	X	X	X	X
秘 匿 欄	—	—	505,388	497,243	454	7,691	25,201	-26,648

__印は重化学工業

※くず廃物の出荷額を含まないため、製造品出荷額等の内訳と総額が一致しないことがある。

(単位：万円)

製造品在庫額		半製品・仕掛品在庫額		原材料・燃料在庫額		生産額	付加価値額	粗付加価値額
年末	年間増減	年末	年間増減	年末	年間増減			
5,611,093	44,386	3,856,750	-170,412	3,939,027	59,868	109,393,605	31,587,386	39,956,681
3,101,069	8,495	734,564	-4,458	1,665,822	49,970	45,713,401	11,373,738	14,724,932
2,510,024	35,891	3,122,186	-165,954	2,273,205	9,898	63,680,204	20,213,648	25,231,749
274,547	23,489	178,516	384	275,675	73,919	5,594,845	1,336,156	1,540,482
26,597	-8,667	4,270	2,095	32,566	-7,925	2,808,942	610,677	695,113
X	X	X	X	X	X	X	X	X
170,946	44,709	28,087	4,974	122,699	54,052	1,774,111	533,261	532,670
—	—	—	—	—	—	—	—	—
2,483,246	-38,428	386,044	18,697	1,156,922	-65,376	32,286,870	7,857,282	10,505,254
X	X	X	X	X	X	X	X	X
1,799,544	-11,506	1,150,324	-150,441	1,717,076	51,754	21,588,963	6,933,558	9,683,648
—	—	—	—	—	—	—	—	—
142,094	-13,206	121,778	-14,742	72,267	6,680	2,766,204	831,198	1,206,421
—	—	—	—	—	—	—	—	—
—	—	—	—	—	—	—	—	—
X	X	X	X	X	X	X	X	X
114,731	-30,663	4,520	605	129,349	-13,213	2,913,189	382,886	449,801
—	—	—	—	—	—	—	—	—
144,983	41,448	132,099	1,650	33,502	-4,538	2,520,019	1,685,875	1,678,459
20,040	-6,588	26,512	5,151	19,067	-1,012	513,529	193,983	256,447
69,674	-19,231	892,632	-44,997	96,913	6,250	2,947,333	1,138,943	1,480,563
8,288	-7,513	10,569	-13,786	20,381	-10,375	484,254	279,412	307,362
16,514	3,808	27,980	11,461	20,370	3,022	224,905	96,794	116,078
3,439	-654	25,337	1,266	18,301	-1,051	743,101	302,966	331,695
—	—	—	—	—	—	—	—	—
332,811	66,790	852,213	23,137	218,246	-20,939	31,744,911	9,199,231	10,927,696
X	X	X	X	X	X	X	X	X
3,639	598	15,869	-15,866	5,693	-11,380	482,429	205,164	244,992

1 2 産業別・工業用地（従業者30人以上の事業所）

（単位：m²）

産業中分類	事業所数	敷地面積	建築面積	延建築面積
総 数	212	6,030,497	2,242,039	3,194,916
09 食 料 品	12	222,796	76,139	110,744
10 飲料・たばこ・飼料	3	90,166	33,033	31,653
11 織 維 工 業	1	X	X	X
12 木材・木製品	4	173,927	72,040	74,087
13 家具・装備品	—	—	—	—
14 パルプ・紙	82	2,649,830	1,071,011	1,642,131
15 印 刷	1	X	X	X
16 化 学 工 業	18	1,036,317	233,386	408,326
17 石 油 ・ 石 炭	—	—	—	—
18 プラスチック製品	17	233,159	82,418	114,216
19 ゴ ム 製 品	—	—	—	—
20 なめし革・同製品	—	—	—	—
21 窯 業 ・ 土 石	2	X	X	X
22 鉄 鋼 業	6	87,112	46,198	48,939
23 非 鉄 金 属	—	—	—	—
24 金 属 製 品	9	91,241	37,065	43,822
25 は ん 用 機 械	7	357,401	18,059	21,229
26 生 産 用 機 械	18	198,420	93,176	119,287
27 業 務 用 機 械	5	13,993	6,029	10,156
28 電 子 部 品 ・ デ バ イ ス	4	11,362	5,239	8,247
29 電 気 機 械	10	47,491	23,547	31,506
30 情 報 通 信 機 械	—	—	—	—
31 輸 送 機 械	11	763,965	427,426	511,642
32 そ の 他	2	X	X	X
秘 匿 欄	—	53,317	17,273	18,931

—印 重化学工業

13 産業別・工業用水（従業者30人以上の事業所）

(1) 水源別用水量

（単位：m³/日）

産業中分類	事業所数	淡水	公共水道		井戸水	その他	回収水
			工業用水道	上水道			
総数	212	1,618,214	337,971	4,884	390,515	44,045	840,799
09 食料品	12	51,222	30,409	789	9,191	—	10,833
10 飲料・たばこ・飼料	3	6,935	—	8	6,926	1	—
11 繊維工業	1	X	—	X	—	—	—
12 木材・木製品	4	754	403	49	302	—	—
13 家具・装備品	—	—	—	—	—	—	—
14 パルプ・紙	82	972,689	263,886	1,010	326,669	43,346	337,778
15 印刷	1	X	—	X	—	—	—
16 化学工業	18	399,780	32,972	1,379	34,078	696	330,655
17 石油・石炭	—	—	—	—	—	—	—
18 プラスチック製品	17	2,947	76	136	2,449	1	285
19 ゴム製品	—	—	—	—	—	—	—
20 なめし革・同製品	—	—	—	—	—	—	—
21 窯業・土石	2	X	—	—	X	—	X
22 鉄鋼業	6	85	—	19	66	—	—
23 非鉄金属	—	—	—	—	—	—	—
24 金属製品	9	2,096	—	94	1,210	—	792
25 はん用機械	7	85	52	33	—	—	—
26 生産用機械	18	3,813	464	871	2,477	1	—
27 業務用機械	5	46	—	38	8	—	—
28 電子部品・デバイス	4	247	238	9	—	—	—
29 電気機械	10	387	95	246	46	—	—
30 情報通信機械	—	—	—	—	—	—	—
31 輸送機械	11	173,888	9,376	188	4,603	—	159,721
32 その他	2	X	—	X	X	—	X
秘匿欄	—	3,240	—	15	2,490	—	735

—印 重化学工業

(2) 用途別用水量

(単位：m³/日)

産業中分類	事業所数	総数	ボイラー用水	原料水	製品処理用水及び洗じょう用水	冷却用水	その他(飲料水を含む)
総数	212	1,618,214	36,168	3,062	833,482	723,125	22,377
09 食料品	12	51,222	2,989	545	7,800	38,852	1,036
10 飲料・たばこ・飼料	3	6,935	500	550	4,350	1,341	194
11 繊維工業	1	X	—	—	X	—	X
12 木材・木製品	4	754	106	—	209	249	190
13 家具・装備品	—	—	—	—	—	—	—
14 パルプ・紙	82	972,689	30,066	10	794,924	133,627	14,062
15 印刷	1	X	—	—	—	—	X
16 化学工業	18	399,780	2,027	1,957	15,369	378,390	2,037
17 石油・石炭	—	—	—	—	—	—	—
18 プラスチック製品	17	2,947	15	—	26	2,801	105
19 ゴム製品	—	—	—	—	—	—	—
20 なめし革・同製品	—	—	—	—	—	—	—
21 窯業・土石	2	X	—	—	X	X	X
22 鉄鋼業	6	85	—	—	1	55	29
23 非鉄金属	—	—	—	—	—	—	—
24 金属製品	9	2,096	4	—	778	1,226	88
25 はん用機械	7	85	—	—	3	—	82
26 生産用機械	18	3,813	—	—	779	2,111	923
27 業務用機械	5	46	—	—	12	1	33
28 電子部品・デバイス	4	247	—	—	—	238	9
29 電気機械	10	387	—	—	244	26	117
30 情報通信機械	—	—	—	—	—	—	—
31 輸送機械	11	173,888	461	—	5,829	164,139	3,459
32 その他	2	X	—	—	—	X	X
秘匿欄	—	3,240	—	—	3,158	69	13

(淡水のみ) 印 重化学工業

14 産業細分類別・事業所数、従業者数、現金給与総額、原材料使用額等、
製造品出荷額等（従業者4人以上の事業所）

産 業 分 類	事業所数	従業者数 (人)	現金給与 総 額 (万円)	原 材 料 使用額等 (万円)	製 造 品 出 荷 額 等 (万円)
総 数	860	31,822	15,266,595	80,785,288	127,908,680
9 食料品	37	2,714	730,698	4,191,216	6,000,388
919 その他の畜産食料品製造業	2	47	X	X	X
922 海藻加工業	2	20	X	X	X
923 水産練製品製造業	1	10	X	X	X
926 冷凍水産食品製造業	1	7	X	X	X
929 その他の水産食料品製造業	2	16	X	X	X
931 野菜缶詰・果実缶詰・農産保存 食料品製造業(野菜漬物を除く)	1	14	X	X	X
942 しょう油・食用アミノ酸製造業	1	7	X	X	X
949 その他の調味料製造業	3	42	16,776	22,834	133,314
953 ぶどう糖・水あめ・異性化糖 製造業	1	319	X	X	X
971 パン製造業	1	59	X	X	X
972 生菓子製造業	2	141	X	X	X
974 米菓製造業	2	101	X	X	X
981 動植物油脂製造業 (食用油脂加工業を除く)	1	14	X	X	X
992 めん類製造業	2	13	X	X	X
993 豆腐・油揚げ製造業	5	254	71,376	260,286	401,423
996 そう(惣)菜製造業	1	97	X	X	X
997 すし・弁当・調理パン製造業	5	963	96,804	307,922	492,024
999 他に分類されない食料品製造業	4	590	176,920	725,201	1,361,441
秘 匿 欄	—	—	368,822	2,874,973	3,612,186
10 飲料・たばこ・飼料	18	563	230,792	2,222,781	3,041,763
1011 清涼飲料製造業	2	271	X	X	X
1024 蒸留酒・混成酒	1	45	X	X	X
1031 製茶業	13	116	37,868	127,755	177,074
1032 コーヒー製造業	1	109	X	X	X
1063 有機質肥料製造業	1	22	X	X	X
秘 匿 欄	—	—	192,924	2,095,026	2,864,689
11 繊維工業	19	201	45,111	53,122	135,641
1148 繊維雑品染色整理業	1	8	X	X	X
1155 組ひも製造業	10	121	25,537	33,232	76,093
1157 フェルト・不織布製造業	1	10	X	X	X
1159 その他の繊維粗製品製造業	1	5	X	X	X
1166 ニット製外衣製造業(アウターシ ャツ類, セーター類などを除く)	1	11	X	X	X
1194 帆布製品製造業	2	23	X	X	X

産 業 分 類	事業所数	従業者数 (人)	現金給与 総 額 (万円)	原 材 料 使用額等 (万円)	製 造 品 出荷額等 (万円)
1196 刺しゅう業	1	5	X	X	X
1198 繊維製衛生材料製造業	1	12	X	X	X
1199 他に分類されない繊維製品製造業	1	6	X	X	X
秘 匿 欄	—	—	19,574	19,890	59,548
12 木材・木製品	14	479	177,613	1,287,386	1,914,146
1211 一般製材業	5	75	29,056	145,764	242,064
1213 床板製造業	1	193	X	X	X
1221 造作材製造業(建具を除く)	2	22	X	X	X
1224 建築用木製組立材料製造業	3	158	41,516	340,869	440,073
1232 木箱製造業	2	23	X	X	X
1292 コルク加工基礎資材・コルク製品	1	8	X	X	X
秘 匿 欄	—	—	107,041	800,753	1,232,009
13 家具・装備品	10	64	14,302	26,897	49,290
1311 木製家具製造業(漆塗りを除く)	3	29	X	X	X
1312 金属製家具	1	8	X	X	X
1331 建具製造業	6	27	7,013	8,945	19,084
秘 匿 欄	—	—	7,289	17,952	30,206
14 パルプ・紙	227	8,250	3,784,017	25,216,996	37,632,117
1411 パルプ製造業	1	33	X	X	X
1421 洋紙・機械すき和紙製造業	36	2,237	1,211,337	8,498,540	12,086,572
1422 板紙製造業	11	1,139	673,111	6,927,498	10,564,884
1431 塗工紙製造業(印刷用紙を除く)	10	234	94,025	557,407	827,798
1432 段ボール製造業	1	7	X	X	X
1441 事務用・学用紙製品製造業	2	91	X	X	X
1449 その他の紙製品製造業	6	114	41,190	112,865	184,607
1452 角底紙袋製造業	1	28	X	X	X
1453 段ボール箱製造業	11	184	63,722	284,269	462,974
1454 紙器製造業	14	306	107,176	384,510	761,445
1499 その他のパルプ・紙・紙加工品 製造業	134	3,877	1,518,011	8,214,615	12,403,303
秘 匿 欄	—	—	75,445	237,292	340,534
15 印刷	18	235	87,891	211,997	387,012
1511 オフセット印刷業 (紙に対するもの)	13	159	60,917	116,284	229,459
1512 オフセット印刷以外の印刷業 (紙に対するもの)	2	42	X	X	X
1513 紙以外の印刷業	2	21	X	X	X
1521 製版業	1	13	X	X	X
秘 匿 欄	—	—	26,974	95,713	157,553

産 業 分 類	事業所数	従業者数 (人)	現金給与 総 額 (万円)	原 材 料 使用額等 (万円)	製 造 品 出荷額等 (万円)
16 化学工業	33	3,019	1,623,079	13,698,396	23,898,979
1612 複合肥料製造業	1	81	X	X	X
1623 圧縮ガス・液化ガス製造業	1	8	X	X	X
1629 その他の無機化学工業製品製造業	6	119	96,862	489,675	778,893
1634 環式中間物・合成染料・有機顔料製造業	2	513	X	X	X
1635 プラスチック製造業	4	720	483,280	5,394,215	7,484,518
1639 その他の有機化学工業製品製造業	1	163	X	X	X
1642 石けん・合成洗剤製造業	1	49	X	X	X
1644 塗料製造業	2	10	X	X	X
1645 印刷インキ製造業	3	47	21,043	44,134	74,997
1651 医薬品原薬製造業	1	36	X	X	X
1652 医薬品製剤製造業	3	771	365,942	2,792,830	6,392,664
1661 仕上用・皮膚用化粧品製造業 (香水, オーデコロンを含む)	1	9	X	X	X
1662 頭髪用化粧品製造業	1	4	X	X	X
1669 その他の化粧品・歯磨・化粧用調整品製造業	1	29	X	X	X
1692 農薬製造業	1	188	X	X	X
1694 ゼラチン・接着剤製造業	1	7	X	X	X
1695 写真感光材料製造業	2	179	X	X	X
1699 他に分類されない化学工業製品製造業	1	86	X	X	X
秘 匿 欄	—	—	655,952	4,977,542	9,167,907
17 石油・石炭	3	31	17,108	182,134	223,193
1741 舗装材料製造業	3	31	17,108	182,134	223,193
18 プラスチック製品	64	1,815	664,656	2,455,660	4,037,920
1812 プラスチック管製造業	1	113	X	X	X
1813 プラスチック継手製造業	1	5	X	X	X
1814 プラスチック異形押出製品製造業	1	26	X	X	X
1815 プラスチック板・棒・管・継手・異形押出製品加工業	3	66	25,716	53,038	154,184
1821 プラスチックフィルム製造業	4	136	51,771	236,972	358,970
1825 プラスチックフィルム・シート・床材・合成合成皮革加工業	4	64	16,530	82,235	107,065
1831 電気機械器具用プラスチック製品製造業(加工業を除く)	3	95	32,346	213,449	293,009
1832 輸送機械器具用プラスチック製品製造業(加工業を除く)	22	506	159,718	895,343	1,188,029

産 業 分 類	事業所数	従業者数 (人)	現金給与 総 額 (万円)	原 材 料 使用額等 (万円)	製 造 品 出荷額等 (万円)
1833 その他の工業用プラスチック製品 製造業(加工業を除く)	2	26	X	X	X
1834 工業用プラスチック製品加工業	5	70	12,919	30,680	55,042
1841 軟質プラスチック発泡製品製造業 (半硬質性を含む)	1	8	X	X	X
1844 強化プラスチック製容器・浴槽等 製造業	2	39	X	X	X
1845 発泡・強化プラスチック製品 加工業	4	87	24,788	113,025	137,286
1851 プラスチック成形材料製造業	2	11	X	X	X
1852 廃プラスチック製品製造業	1	4	X	X	X
1891 プラスチック製日用雑貨・食卓 用品製造業	1	143	X	X	X
1892 プラスチック製容器製造業	2	28	X	X	X
1897 他に分類されないプラスチック 製品製造業	5	388	180,742	295,785	884,145
秘 匿 欄	—	—	160,126	535,133	860,190
19 ゴム製品	5	68	18,631	50,626	79,626
1932 ゴムホース製造業	2	30	X	X	X
1933 工業用ゴム製品製造業	3	38	X	X	X
秘 匿 欄	—	—	18,631	50,626	79,626
21 窯業・土石	19	355	153,150	502,283	919,429
2115 理化学用・医療用ガラス器具製造業	1	13	X	X	X
2117 ガラス繊維・同製品製造業	1	40	X	X	X
2122 生コンクリート製造業	4	76	32,830	160,378	336,732
2123 コンクリート製品製造業	1	10	X	X	X
2129 その他のセメント製品製造業	4	98	41,641	117,213	191,573
2159 その他の耐火物製造業	1	11	X	X	X
2172 研削と石製造業	1	11	X	X	X
2181 砕石製造業	2	34	X	X	X
2184 石工品製造業	2	9	X	X	X
2193 石灰製造業	1	29	X	X	X
2199 他に分類されない窯業・土石製品 製造業	1	24	X	X	X
秘 匿 欄	—	—	78,679	224,692	391,124
22 鉄鋼業	15	522	251,383	3,273,015	3,903,134
2249 その他の表面処理鋼材製造業	1	25	X	X	X
2251 銑鉄铸件製造業(鑄鉄管, 可鍛 鑄鉄を除く)	4	206	91,250	159,219	326,213
2291 鉄鋼シャースリット業	7	260	138,013	2,923,066	3,316,754

産 業 分 類	事業所数	従業者数 (人)	現金給与 総 額 (万円)	原 材 料 使用額等 (万円)	製 造 品 出荷額等 (万円)
2292 鉄スクラップ加工処理業	2	26	X	X	X
2299 他に分類されない鉄鋼業	1	5	X	X	X
秘 匿 欄	—	—	22,120	190,730	260,167
23 非鉄金属	6	40	13,863	53,001	107,869
2322 アルミニウム第2次製錬・精製業 (アルミニウム合金製造業含む)	1	11	X	X	X
2329 その他の非鉄金属第2次製錬・精 製業(非鉄金属合金製造業含む)	1	4	X	X	X
2352 非鉄金属鋳物製造業(銅・同合 金鋳物及びダイカストを除く)	1	7	X	X	X
2353 アルミニウム・同合金ダイカス ト製造業	3	18	3,186	3,839	10,702
秘 匿 欄	—	—	10,677	49,162	97,167
24 金属製品	78	1,446	623,516	1,402,960	3,809,177
2422 機械刃物製造業	2	35	X	X	X
2429 その他の金物類製造業	1	6	X	X	X
2431 配管工事用附属品製造業 (バルブ, コックを除く)	3	44	15,060	20,851	68,071
2432 ガス機器・石油機器製造業	2	371	X	X	X
2441 鉄骨製造業	6	69	29,785	174,920	231,658
2442 建設用金属製品製造業 (鉄骨を除く)	7	103	40,612	141,867	224,307
2443 金属製サッシ・ドア製造業	2	58	X	X	X
2445 建築用金属製品製造業(サッシ, ドア, 建築用金物を除く)	1	38	X	X	X
2446 製缶板金業	23	273	109,842	166,561	360,319
2451 アルミニウム・同合金プレス製品 製造業	3	30	11,136	12,837	53,756
2452 金属プレス製品製造業(アルミニ ウム・同合金を除く)	8	125	49,278	85,939	173,975
2461 金属製品塗装業	3	26	7,332	4,148	18,930
2462 溶融めっき業(表面処理鋼材製造 業を除く)	1	43	X	X	X
2464 電気めっき業(表面処理鋼材 製造業を除く)	3	30	10,320	14,210	35,580
2465 金属熱処理業	3	97	46,103	149,130	258,252
2469 その他の金属表面処理業	8	74	32,561	16,131	89,873
2481 ボルト・ナット・リベット・ ・小ねじ・木ねじ等製造業	2	24	X	X	X
秘 匿 欄	—	—	271,487	616,366	2,294,456

産 業 分 類	事業所数	従業者数 (人)	現金給与 総 額 (万円)	原 材 料 使用額等 (万円)	製 造 品 出荷額等 (万円)
25 はん用機械	50	697	267,928	506,056	1,073,592
2521 ポンプ・同装置製造業	1	20	X	X	X
2522 空気圧縮機・ガス圧縮機・送風機 製造業	1	45	X	X	X
2531 動力伝導装置製造業（玉軸受、 ころ軸受を除く）	2	33	X	X	X
2533 物流運搬設備製造業	3	21	8,223	10,165	26,057
2535 冷凍機・温湿調整装置製造業	4	123	42,659	167,130	257,879
2591 消火器具・消火装置	1	14	X	X	X
2592 弁・同附属品製造業	2	25	X	X	X
2593 パイプ加工・パイプ附属品加工業	4	84	28,774	72,876	114,961
2596 他に分類されないはん用機械・ 装置製造業	7	58	22,982	28,242	80,039
2599 各種機械・同部分品製造修理業 (注文製造・修理)	25	274	105,746	139,426	371,542
秘 匿 欄	—	—	59,544	88,217	223,114
26 生産用機械	133	2,847	1,358,101	2,664,712	5,325,231
2611 農業用機械製造業(農業用器具 を除く)	1	16	X	X	X
2641 食品機械・同装置製造業	1	269	X	X	X
2643 パルプ装置・製紙機械製造業	50	941	509,867	887,792	1,857,792
2644 印刷・製本・紙工機械製造業	4	34	15,686	43,922	67,158
2645 包装・荷造機械製造業	2	19	X	X	X
2651 鑄造装置製造業	1	5	X	X	X
2652 化学機械・同装置製造業	5	101	51,691	281,172	586,427
2653 プラスチック加工機械・同附属 装置製造業	3	52	26,317	29,408	83,281
2661 金属工作機械製造業	1	82	X	X	X
2663 金属工作機械用・金属加工機械用 部分品・附属品製造業(機械工具 ，金型を除く)	15	205	83,837	102,641	254,480
2664 機械工具製造業(粉末や金業 を除く)	2	35	X	X	X
2671 半導体製造装置製造業	2	24	X	X	X
2691 金属用金型・同部分品・附属品 製造業	26	580	269,998	589,302	1,142,100
2692 非金属用金型・同部分品・附属品 製造業	5	267	161,724	172,303	332,328
2693 真空装置・真空機器	1	4	X	X	X
2694 ロボット製造業	2	39	X	X	X

産 業 分 類	事業所数	従業者数 (人)	現金給与 総 額 (万円)	原 材 料 使 用 額 等 (万円)	製 造 品 出 荷 額 等 (万円)
2699 他に分類されない生産用機械・ 同部分品製造業	12	174	67,950	135,007	292,011
秘 匿 欄	—	—	171,031	423,165	709,654
27 業務用機械	9	571	280,164	210,283	560,830
2721 サービス用機械器具製造業	1	36	X	X	X
2735 分析機器製造業	1	52	X	X	X
2739 その他の計量器・測定器・分析 機器・試験機・測量機械器具・ 理化学機械器具製造業	2	123	X	X	X
2741 医療用機械器具製造業	5	360	181,441	148,171	301,342
秘 匿 欄	—	—	98,723	62,112	259,488
28 電子部品・デバイス	8	228	68,931	144,079	318,862
2841 電子回路基板製造業	2	58	X	X	X
2842 電子回路実装基板製造業	2	45	X	X	X
2899 その他の電子部品・デバイス・ 電子回路製造業	4	125	44,322	78,107	179,579
秘 匿 欄	—	—	24,609	65,972	139,283
29 電気機械	29	914	319,218	711,332	1,345,960
2912 変圧器類製造業(電子機器用 を除く)	1	11	X	X	X
2914 配電盤・電力制御装置製造業	11	261	109,889	173,824	393,725
2922 内燃機関電装品製造業	3	99	26,029	20,139	78,331
2931 ちゅう房機器製造業	2	47	X	X	X
2932 空調・住宅関連機器製造業	11	426	132,802	468,182	734,047
2969 その他の電子応用装置製造業	1	70	X	X	X
秘 匿 欄	—	—	50,498	49,187	139,857
30 情報通信機械	3	40	6,091	1,048	10,922
3013 無線通信機械器具製造業	2	29	X	X	X
3023 電気音響機械器具製造業	1	11	X	X	X
31 輸送機械	39	6,403	4,431,119	21,457,943	32,587,920
3112 自動車車体・附随車製造業	1	67	X	X	X
3113 自動車部分品・附属品製造業	37	6,325	X	X	X
3159 その他の産業用運搬車両・同部分 品・附属品製造業	1	11	X	X	X
32 その他	23	320	99,233	261,365	545,679
3251 娯楽用具・がん具製造業(人形を 除く)	1	5	X	X	X

産 業 分 類	事業所数	従業者数 (人)	現金給与 総 額 (万円)	原 材 料 使 用 額 等 (万円)	製 造 品 出 荷 額 等 (万円)
3289 その他の生活雑貨製品製造業	1	26	X	X	X
3292 看板・標識機製造業	3	24	X	X	X
3293 パレット製造業	8	100	31,388	106,846	181,080
3295 工業用模型製造業	6	82	32,056	29,818	161,658
3299 他に分類されないその他の製造業	4	83	24,018	94,876	131,084
秘 匿 欄	—	—	5,298	19,596	33,049

IV 地区別統計表

地区別・産業別・事業所数、従業者数、製造品出荷額等（従業者4人以上の事業所）

（吉 原）

産業中分類	事業所数	構成比	従業者数 (人)	構成比	製造品 出荷額等 (万円)	構成比	粗付加 価値額 (万円)	構成比	1事業所当 り出荷額等 (万円)
総 数	55	100%	3,627	100%	19,654,853	100%	5,060,643	100%	357,361
09 食 料 品	3	5.5%	394	10.9%	3,121,593	15.9%	493,014	9.7%	1,040,531
10 飲料・たばこ・飼料	—	—	—	—	—	—	—	—	—
11 織 維 工 業	8	14.5%	67	1.8%	42,566	0.2%	26,293	0.5%	5,321
12 木材・木製品	1	1.8%	6	0.2%	X	X	X	X	X
13 家具・装備品	2	3.6%	11	0.3%	X	X	X	X	X
14 パルプ・紙	10	18.2%	529	14.6%	2,062,125	10.5%	47,099	0.9%	206,213
15 印 刷	—	—	—	—	—	—	—	—	—
16 化 学 工 業	2	3.6%	535	14.8%	X	X	X	X	X
17 石 油 ・ 石 炭	—	—	—	—	—	—	—	—	—
18 プラスチック製品	4	7.3%	89	2.5%	246,196	1.3%	119,068	2.4%	61,549
19 ゴ ム 製 品	1	1.8%	8	0.2%	X	X	X	X	X
20 なめし革・同製品	—	—	—	—	—	—	—	—	—
21 窯 業 ・ 土 石	1	1.8%	16	0.4%	X	X	X	X	X
22 鉄 鋼 業	—	—	—	—	—	—	—	—	—
23 非 鉄 金 属	—	—	—	—	—	—	—	—	—
24 金 属 製 品	3	5.5%	24	0.7%	24,108	0.1%	9,961	0.2%	8,036
25 は ん 用 機 械	3	5.5%	16	0.4%	14,482	0.1%	6,370	0.1%	4,827
26 生 産 用 機 械	13	23.6%	230	6.3%	412,618	2.1%	248,340	4.9%	31,740
27 業 務 用 機 械	—	—	—	—	—	—	—	—	—
28 電 子 部 品 ・ デ バ イ ス	—	—	—	—	—	—	—	—	—
29 電 気 機 械	1	1.8%	8	0.2%	X	X	X	X	X
30 情 報 通 信 機 械	—	—	—	—	—	—	—	—	—
31 輸 送 機 械	2	3.6%	1,688	46.5%	X	X	X	X	X
32 そ の 他	1	1.8%	6	0.2%	X	X	X	X	X
秘 匿 欄	—	—	—	—	13,731,165	69.9%	4,110,498	81.2%	—

—印 重化学工業

(伝 法)

産業中分類	事業所数	構成比	従業者数 (人)	構成比	製 造 品 出荷額等 (万円)	構成比	粗付加 価値額 (万円)	構成比	1事業所当 り出荷額等 (万円)
総 数	35	100%	1,015	100%	2,998,774	100%	946,098	100%	85,679
09 食 料 品	4	11.4%	431	42.5%	820,742	27.4%	314,041	33.2%	205,186
10 飲料・たばこ・飼料	1	2.9%	19	1.9%	X	X	X	X	X
11 織 維 工 業	2	5.7%	19	1.9%	X	X	X	X	X
12 木材・木製品	—	—	—	—	—	—	—	—	—
13 家具・装備品	—	—	—	—	—	—	—	—	—
14 パルプ・紙	15	42.9%	340	33.5%	1,623,830	54.1%	464,037	49.0%	108,255
15 印 刷	2	5.7%	17	1.7%	X	X	X	X	X
16 化 学 工 業	—	—	—	—	—	—	—	—	—
17 石 油 ・ 石 炭	—	—	—	—	—	—	—	—	—
18 プラスチック製品	2	5.7%	55	5.4%	X	X	X	X	X
19 ゴ ム 製 品	—	—	—	—	—	—	—	—	—
20 なめし革・同製品	—	—	—	—	—	—	—	—	—
21 窯 業 ・ 土 石	1	2.9%	40	3.9%	X	X	X	X	X
22 鉄 鋼 業	—	—	—	—	—	—	—	—	—
23 非 鉄 金 属	—	—	—	—	—	—	—	—	—
24 金 属 製 品	1	2.9%	7	0.7%	X	X	X	X	X
25 は ん 用 機 械	1	2.9%	4	0.4%	X	X	X	X	X
26 生 産 用 機 械	4	11.4%	63	6.2%	98,439	3.3%	46,653	4.9%	24,610
27 業 務 用 機 械	—	—	—	—	—	—	—	—	—
28 電 子 部 品 ・ デ バ イ ス	—	—	—	—	—	—	—	—	—
29 電 気 機 械	—	—	—	—	—	—	—	—	—
30 情 報 通 信 機 械	—	—	—	—	—	—	—	—	—
31 輸 送 機 械	—	—	—	—	—	—	—	—	—
32 そ の 他	2	5.7%	20	2.0%	X	X	X	X	X
秘 匿 欄	—	—	—	—	455,763	15.2%	121,367	12.8%	—

— 印 重化学工業

(今 泉)

産業中分類	事業所数	構成比	従業者数 (人)	構成比	製 造 品 出荷額等 (万円)	構成比	粗付加 価値額 (万円)	構成比	1事業所当 り出荷額等 (万円)
総 数	118	100%	5,821	100%	25,566,659	100%	9,432,808	100%	216,667
09 食 料 品	2	1.7%	138	2.4%	X	X	X	X	X
10 飲料・たばこ・飼料	—	—	—	—	—	—	—	—	—
11 織 維 工 業	—	—	—	—	—	—	—	—	—
12 木材・木製品	1	0.8%	62	1.1%	X	X	X	X	X
13 家具・装備品	2	1.7%	8	0.1%	X	X	X	X	X
14 パルプ・紙	51	43.2%	1,447	24.9%	5,021,393	19.6%	1,990,817	21.1%	98,459
15 印 刷	5	4.2%	72	1.2%	88,526	0.3%	48,880	0.5%	17,705
16 化 学 工 業	4	3.4%	32	0.5%	153,100	0.6%	34,955	0.4%	38,275
17 石 油 ・ 石 炭	—	—	—	—	—	—	—	—	—
18 プラスチック製品	6	5.1%	129	2.2%	278,014	1.1%	99,939	1.1%	46,336
19 ゴ ム 製 品	1	0.8%	16	0.3%	X	X	X	X	X
20 なめし革・同製品	—	—	—	—	—	—	—	—	—
21 窯 業 ・ 土 石	1	0.8%	11	0.2%	X	X	X	X	X
22 鉄 鋼 業	2	1.7%	26	0.4%	X	X	X	X	X
23 非 鉄 金 属	2	1.7%	11	0.2%	X	X	X	X	X
24 金 属 製 品	4	3.4%	25	0.4%	27,931	0.1%	18,418	0.2%	6,983
25 はん用機械	6	5.1%	119	2.0%	171,657	0.7%	104,278	1.1%	28,610
26 生産用機械	16	13.6%	520	8.9%	1,243,604	4.9%	554,054	5.9%	77,725
27 業務用機械	—	—	—	—	—	—	—	—	—
28 電子部品・デバイス	—	—	—	—	—	—	—	—	—
29 電 気 機 械	3	2.5%	126	2.2%	135,981	0.5%	73,921	0.8%	45,327
30 情報通信機械	1	0.8%	11	0.2%	X	X	X	X	X
31 輸 送 機 械	9	7.6%	3,054	52.5%	17,856,749	69.8%	6,246,844	66.2%	1,984,083
32 そ の 他	2	1.7%	14	0.2%	X	X	X	X	X
秘 匿 欄	—	—	—	—	589,704	2.3%	260,702	2.8%	2,700

—印 重化学工業

(広 見)

産業中分類	事業所数	構成比	従業者数 (人)	構成比	製造品 出荷額等 (万円)	構成比	粗付加 価値額 (万円)	構成比	1事業所当 り出荷額等 (万円)
総 数	18	100%	217	100%	309,675	100%	145,662	100%	17,204
09 食 料 品	1	5.6%	6	2.8%	X	X	X	X	X
10 飲料・たばこ・飼料	2	11.1%	8	3.7%	X	X	X	X	X
11 織 維 工 業	—	—	—	—	—	—	—	—	—
12 木材・木製品	1	5.6%	6	2.8%	X	X	X	X	X
13 家具・装備品	—	—	—	—	—	—	—	—	—
14 パルプ・紙	3	16.7%	31	14.3%	52,506	17.0%	17,921	12.3%	17,502
15 印 刷	1	5.6%	5	2.3%	X	X	X	X	X
16 化 学 工 業	—	—	—	—	—	—	—	—	—
17 石 油 ・ 石 炭	—	—	—	—	—	—	—	—	—
18 プラスチック製品	1	5.6%	12	5.5%	X	X	X	X	X
19 ゴ ム 製 品	—	—	—	—	—	—	—	—	—
20 なめし革・同製品	—	—	—	—	—	—	—	—	—
21 窯 業 ・ 土 石	2	11.1%	26	12.0%	X	X	X	X	X
22 鉄 鋼 業	—	—	—	—	—	—	—	—	—
23 非 鉄 金 属	—	—	—	—	—	—	—	—	—
24 金 属 製 品	—	—	—	—	—	—	—	—	—
25 は ん 用 機 械	—	—	—	—	—	—	—	—	—
26 生 産 用 機 械	3	16.7%	33	15.2%	125,962	40.7%	41,797	28.7%	41,987
27 業 務 用 機 械	—	—	—	—	—	—	—	—	—
28 電 子 部 品 ・ デ バ イ ス	1	5.6%	36	16.6%	X	X	X	X	X
29 電 気 機 械	1	5.6%	34	15.7%	X	X	X	X	X
30 情 報 通 信 機 械	—	—	—	—	—	—	—	—	—
31 輸 送 機 械	2	11.1%	20	9.2%	X	X	X	X	X
32 そ の 他	—	—	—	—	—	—	—	—	—
秘 匿 欄	—	—	—	—	131,207	42.4%	85,944	59.0%	—

— 印 重化学工業

(元 吉 原)

産業中分類	事業所数	構成比	従業者数 (人)	構成比	製 造 品 出荷額等 (万円)	構成比	粗付加 価値額 (万円)	構成比	1事業所当 り出荷額等 (万円)
総 数	36	100%	1,673	100%	8,299,842	100%	5,117,821	100%	230,551
09 食 料 品	2	5.6%	107	6.4%	X	X	X	X	X
10 飲料・たばこ・飼料	—	—	—	—	—	—	—	—	—
11 織 維 工 業	2	5.6%	13	0.8%	X	X	X	X	X
12 木材・木製品	—	—	—	—	—	—	—	—	—
13 家具・装備品	—	—	—	—	—	—	—	—	—
14 パルプ・紙	4	11.1%	165	9.9%	829,450	10.0%	302,493	5.9%	207,363
15 印 刷	1	2.8%	17	1.0%	X	X	X	X	X
16 化 学 工 業	3	8.3%	339	20.3%	3,610,718	43.5%	2,712,463	53.0%	1,203,573
17 石 油 ・ 石 炭	1	2.8%	9	0.5%	X	X	X	X	X
18 プラスチック製品	6	16.7%	170	10.2%	640,493	7.7%	126,986	2.5%	106,749
19 ゴ ム 製 品	—	—	—	—	—	—	—	—	—
20 なめし革・同製品	—	—	—	—	—	—	—	—	—
21 窯 業 ・ 土 石	2	5.6%	44	2.6%	X	X	X	X	X
22 鉄 鋼 業	1	2.8%	13	0.8%	X	X	X	X	X
23 非 鉄 金 属	1	2.8%	11	0.7%	X	X	X	X	X
24 金 属 製 品	6	16.7%	444	26.5%	2,022,267	24.4%	1,468,743	28.7%	337,045
25 は ん 用 機 械	1	2.8%	11	0.7%	X	X	X	X	X
26 生 産 用 機 械	1	2.8%	5	0.3%	X	X	X	X	X
27 業 務 用 機 械	2	5.6%	44	2.6%	X	X	X	X	X
28 電 子 部 品 ・ デ バ イ ス	—	—	—	—	—	—	—	—	—
29 電 気 機 械	1	2.8%	34	2.0%	X	X	X	X	X
30 情 報 通 信 機 械	—	—	—	—	—	—	—	—	—
31 輸 送 機 械	1	2.8%	243	14.5%	X	X	X	X	X
32 そ の 他	1	2.8%	4	0.2%	X	X	X	X	X
秘 匿 欄	—	—	—	—	1,196,914	14.4%	507,136	9.9%	—

—印 重化学工業

(須 津)

産業中分類	事業所数	構成比	従業者数 (人)	構成比	製造品 出荷額等 (万円)	構成比	粗付加 価値額 (万円)	構成比	1事業所当 り出荷額等 (万円)
総 数	34	100%	869	100%	2,254,571	100%	737,247	100%	66,311
09 食 料 品	—	—	—	—	—	—	—	—	—
10 飲料・たばこ・飼料	2	5.9%	154	17.7%	X	X	X	X	X
11 織 維 工 業	2	5.9%	65	7.5%	X	X	X	X	X
12 木材・木製品	1	2.9%	16	1.8%	X	X	X	X	X
13 家具・装備品	1	2.9%	12	1.4%	X	X	X	X	X
14 パルプ・紙	6	17.6%	111	12.8%	172,980	7.7%	60,748	8.2%	28,830
15 印 刷	2	5.9%	33	3.8%	X	X	X	X	X
16 化 学 工 業	2	5.9%	34	3.9%	X	X	X	X	X
17 石 油 ・ 石 炭	—	—	—	—	—	—	—	—	—
18 プラスチック製品	5	14.7%	135	15.5%	145,606	6.5%	64,992	8.8%	29,121
19 ゴ ム 製 品	—	—	—	—	—	—	—	—	—
20 なめし革・同製品	—	—	—	—	—	—	—	—	—
21 窯 業 ・ 土 石	1	2.9%	10	1.2%	X	X	X	X	X
22 鉄 鋼 業	3	8.8%	163	18.8%	285,307	12.7%	142,201	19.3%	95,102
23 非 鉄 金 属	—	—	—	—	—	—	—	—	—
24 金 属 製 品	4	11.8%	69	7.9%	158,860	7.0%	60,443	8.2%	39,715
25 は ん 用 機 械	—	—	—	—	—	—	—	—	—
26 生 産 用 機 械	1	2.9%	10	1.2%	X	X	X	X	X
27 業 務 用 機 械	—	—	—	—	—	—	—	—	—
28 電 子 部 品 ・ デ バ イ ス	—	—	—	—	—	—	—	—	—
29 電 気 機 械	2	5.9%	37	4.3%	X	X	X	X	X
30 情 報 通 信 機 械	—	—	—	—	—	—	—	—	—
31 輸 送 機 械	1	2.9%	8	0.9%	X	X	X	X	X
32 そ の 他	1	2.9%	12	1.4%	X	X	X	X	X
秘 匿 欄	—	—	—	—	1,491,818	66.2%	408,863	55.5%	—

—印 重化学工業

(浮 島)

産業中分類	事業所数	構成比	従業者数 (人)	構成比	製 造 品 出荷額等 (万円)	構成比	粗付加 価値額 (万円)	構成比	1事業所当 り出荷額等 (万円)
総 数	8	100%	78	100%	110,040	100%	39,229	100%	13,755
09 食 料 品	—	—	—	—	—	—	—	—	—
10 飲料・たばこ・飼料	2	25.0%	26	33.3%	X	X	X	X	X
11 織 維 工 業	—	—	—	—	—	—	—	—	—
12 木材・木製品	1	12.5%	7	9.0%	X	X	X	X	X
13 家具・装備品	—	—	—	—	—	—	—	—	—
14 パルプ・紙	—	—	—	—	—	—	—	—	—
15 印 刷	—	—	—	—	—	—	—	—	—
16 化 学 工 業	—	—	—	—	—	—	—	—	—
17 石 油 ・ 石 炭	—	—	—	—	—	—	—	—	—
18 プラスチック製品	1	12.5%	11	14.1%	X	X	X	X	X
19 ゴ ム 製 品	—	—	—	—	—	—	—	—	—
20 なめし革・同製品	—	—	—	—	—	—	—	—	—
21 窯 業 ・ 土 石	—	—	—	—	—	—	—	—	—
22 鉄 鋼 業	—	—	—	—	—	—	—	—	—
23 非 鉄 金 属	—	—	—	—	—	—	—	—	—
24 金 属 製 品	1	12.5%	11	14.1%	X	X	X	X	X
25 はん用機械	1	12.5%	13	16.7%	X	X	X	X	X
26 生産用機械	1	12.5%	5	6.4%	X	X	X	X	X
27 業務用機械	—	—	—	—	—	—	—	—	—
28 電子部品・デバイス	—	—	—	—	—	—	—	—	—
29 電 気 機 械	—	—	—	—	—	—	—	—	—
30 情報通信機械	—	—	—	—	—	—	—	—	—
31 輸 送 機 械	1	12.5%	5	6.4%	X	X	X	X	X
32 そ の 他	—	—	—	—	—	—	—	—	—
秘 匿 欄	—	—	—	—	110,040	100.0%	39,229	100.0%	—

—印 重化学工業

(吉 永)

産業中分類	事業所数	構成比	従業者数 (人)	構成比	製 造 品 出荷額等 (万円)	構成比	粗付加 価値額 (万円)	構成比	1事業所当 り出荷額等 (万円)
総 数	64	100%	1,847	100%	7,629,158	100%	2,320,035	100%	119,206
09 食 料 品	4	6.3%	250	13.5%	314,340	4.1%	107,986	4.7%	78,585
10 飲料・たばこ・飼料	1	1.6%	5	0.3%	X	X	X	X	X
11 織 維 工 業	1	1.6%	4	0.2%	X	X	X	X	X
12 木材・木製品	—	—	—	—	—	—	—	—	—
13 家具・装備品	—	—	—	—	—	—	—	—	—
14 パルプ・紙	28	43.8%	973	52.7%	5,024,093	65.9%	1,588,934	68.5%	179,432
15 印 刷	1	1.6%	28	1.5%	X	X	X	X	X
16 化 学 工 業	4	6.3%	129	7.0%	1,357,522	17.8%	276,914	11.9%	339,381
17 石 油 ・ 石 炭	—	—	—	—	—	—	—	—	—
18 プラスチック製品	5	7.8%	255	13.8%	555,142	7.3%	202,882	8.7%	111,028
19 ゴ ム 製 品	—	—	—	—	—	—	—	—	—
20 なめし革・同製品	—	—	—	—	—	—	—	—	—
21 窯 業 ・ 土 石	—	—	—	—	—	—	—	—	—
22 鉄 鋼 業	—	—	—	—	—	—	—	—	—
23 非 鉄 金 属	1	1.6%	7	0.4%	X	X	X	X	X
24 金 属 製 品	8	12.5%	90	4.9%	187,380	2.5%	61,280	2.6%	23,423
25 は ん 用 機 械	1	1.6%	6	0.3%	X	X	X	X	X
26 生 産 用 機 械	6	9.4%	43	2.3%	50,968	0.7%	29,570	1.3%	8,495
27 業 務 用 機 械	—	—	—	—	—	—	—	—	—
28 電 子 部 品 ・ デ バ イ ス	—	—	—	—	—	—	—	—	—
29 電 気 機 械	1	1.6%	26	1.4%	X	X	X	X	X
30 情 報 通 信 機 械	—	—	—	—	—	—	—	—	—
31 輸 送 機 械	1	1.6%	11	0.6%	X	X	X	X	X
32 そ の 他	2	3.1%	20	1.1%	X	X	X	X	X
秘 匿 欄	—	—	—	—	139,713	1.8%	52,469	2.3%	—

—印 重化学工業

(原 田)

産業中分類	事業所数	構成比	従業者数 (人)	構成比	製造品 出荷額等 (万円)	構成比	粗付加 価値額 (万円)	構成比	1事業所当 り出荷額等 (万円)
総 数	24	100%	1,027	100%	7,251,837	100%	2,370,543	100%	302,160
09 食 料 品	—	—	—	—	—	—	—	—	—
10 飲料・たばこ・飼料	—	—	—	—	—	—	—	—	—
11 織 維 工 業	—	—	—	—	—	—	—	—	—
12 木材・木製品	—	—	—	—	—	—	—	—	—
13 家具・装備品	—	—	—	—	—	—	—	—	—
14 パルプ・紙	17	70.8%	948	92.3%	7,117,550	98.1%	2,318,904	97.8%	418,679
15 印 刷	—	—	—	—	—	—	—	—	—
16 化 学 工 業	—	—	—	—	—	—	—	—	—
17 石 油 ・ 石 炭	—	—	—	—	—	—	—	—	—
18 プラスチック製品	3	12.5%	32	3.1%	41,923	0.6%	17,293	0.7%	13,974
19 ゴ ム 製 品	1	4.2%	8	0.8%	X	X	X	X	X
20 なめし革・同製品	—	—	—	—	—	—	—	—	—
21 窯 業 ・ 土 石	—	—	—	—	—	—	—	—	—
22 鉄 鋼 業	—	—	—	—	—	—	—	—	—
23 非 鉄 金 属	—	—	—	—	—	—	—	—	—
24 金 属 製 品	—	—	—	—	—	—	—	—	—
25 は ん 用 機 械	1	4.2%	7	0.7%	X	X	X	X	X
26 生 産 用 機 械	1	4.2%	16	1.6%	X	X	X	X	X
27 業 務 用 機 械	—	—	—	—	—	—	—	—	—
28 電 子 部 品 ・ デ バ イ ス	—	—	—	—	—	—	—	—	—
29 電 気 機 械	—	—	—	—	—	—	—	—	—
30 情 報 通 信 機 械	—	—	—	—	—	—	—	—	—
31 輸 送 機 械	1	4.2%	16	1.6%	X	X	X	X	X
32 そ の 他	—	—	—	—	—	—	—	—	—
秘 匿 欄	—	—	—	—	92,364	1.3%	34,346	1.4%	—

—印 重化学工業

(大 淵)

産業中分類	事業所数	構成比	従業者数 (人)	構成比	製造品 出荷額等 (万円)	構成比	粗付加 価値額 (万円)	構成比	1事業所当 り出荷額等 (万円)
総 数	76	100%	2,289	100%	5,138,280	100%	1,320,650	100%	67,609
09 食 料 品	4	5.3%	749	32.7%	307,570	6.0%	115,911	8.8%	76,893
10 飲料・たばこ・飼料	2	2.6%	43	1.9%	X	X	X	X	X
11 織 維 工 業	2	2.6%	15	0.7%	X	X	X	X	X
12 木材・木製品	4	5.3%	147	6.4%	505,384	9.8%	102,033	7.7%	126,346
13 家具・装備品	1	1.3%	8	0.3%	X	X	X	X	X
14 パルプ・紙	13	17.1%	305	13.3%	714,146	13.9%	239,077	18.1%	54,934
15 印 刷	—	—	—	—	—	—	—	—	—
16 化 学 工 業	1	1.3%	54	2.4%	X	X	X	X	X
17 石 油 ・ 石 炭	—	—	—	—	—	—	—	—	—
18 プラスチック製品	3	3.9%	34	1.5%	14,533	0.3%	8,533	0.6%	4,844
19 ゴ ム 製 品	1	1.3%	22	1.0%	X	X	X	X	X
20 なめし革・同製品	—	—	—	—	—	—	—	—	—
21 窯 業 ・ 土 石	2	2.6%	15	0.7%	X	X	X	X	X
22 鉄 鋼 業	2	2.6%	89	3.9%	X	X	X	X	X
23 非 鉄 金 属	—	—	—	—	—	—	—	—	—
24 金 属 製 品	12	15.8%	118	5.2%	222,101	4.3%	112,123	8.5%	18,508
25 は ん 用 機 械	4	5.3%	43	1.9%	33,917	0.7%	23,411	1.8%	8,479
26 生 産 用 機 械	7	9.2%	110	4.8%	189,852	3.7%	109,424	8.3%	27,122
27 業 務 用 機 械	2	2.6%	61	2.7%	X	X	X	X	X
28 電 子 部 品 ・ デ バ イ ス	—	—	—	—	—	—	—	—	—
29 電 気 機 械	3	3.9%	159	6.9%	380,356	7.4%	97,537	7.4%	126,785
30 情 報 通 信 機 械	—	—	—	—	—	—	—	—	—
31 輸 送 機 械	6	7.9%	141	6.2%	135,612	2.6%	40,819	3.1%	22,602
32 そ の 他	7	9.2%	176	7.7%	337,858	6.6%	174,790	13.2%	48,265
秘 匿 欄	—	—	—	—	2,296,951	44.7%	296,992	22.5%	—

—印 重化学工業

(駅 北)

産業中分類	事業所数	構成比	従業者数 (人)	構成比	製 造 品 出荷額等 (万円)	構成比	粗付加 価値額 (万円)	構成比	1事業所当 り出荷額等 (万円)
総 数	27	100%	1,040	100%	4,937,684	100%	1,777,057	100%	182,877
09 食 料 品	1	3.7%	182	17.5%	X	X	X	X	X
10 飲料・たばこ・飼料	—	—	—	—	—	—	—	—	—
11 織 維 工 業	—	—	—	—	—	—	—	—	—
12 木材・木製品	—	—	—	—	—	—	—	—	—
13 家具・装備品	—	—	—	—	—	—	—	—	—
14 パルプ・紙	7	25.9%	482	46.3%	3,857,064	78.1%	1,288,977	72.5%	551,009
15 印 刷	1	3.7%	13	1.3%	X	X	X	X	X
16 化 学 工 業	—	—	—	—	—	—	—	—	—
17 石 油 ・ 石 炭	—	—	—	—	—	—	—	—	—
18 プラスチック製品	7	25.9%	194	18.7%	251,562	5.1%	63,302	3.6%	35,937
19 ゴ ム 製 品	—	—	—	—	—	—	—	—	—
20 なめし革・同製品	—	—	—	—	—	—	—	—	—
21 窯 業 ・ 土 石	—	—	—	—	—	—	—	—	—
22 鉄 鋼 業	1	3.7%	41	3.9%	X	X	X	X	X
23 非 鉄 金 属	—	—	—	—	—	—	—	—	—
24 金 属 製 品	2	7.4%	41	3.9%	X	X	X	X	X
25 は ん 用 機 械	1	3.7%	5	0.5%	X	X	X	X	X
26 生 産 用 機 械	4	14.8%	28	2.7%	49,597	1.0%	24,482	1.4%	12,399
27 業 務 用 機 械	—	—	—	—	—	—	—	—	—
28 電 子 部 品 ・ デ バ イ ス	—	—	—	—	—	—	—	—	—
29 電 気 機 械	1	3.7%	35	3.4%	X	X	X	X	X
30 情 報 通 信 機 械	—	—	—	—	—	—	—	—	—
31 輸 送 機 械	1	3.7%	9	0.9%	X	X	X	X	X
32 そ の 他	1	3.7%	10	1.0%	X	X	X	X	X
秘 匿 欄	—	—	—	—	779,461	15.8%	400,296	22.5%	—

— 印 重化学工業

(南)

産業中分類	事業所数	構成比	従業者数 (人)	構成比	製 造 品 出荷額等 (万円)	構成比	粗付加 価値額 (万円)	構成比	1事業所当 り出荷額等 (万円)
総 数	20	100%	1,075	100%	3,728,704	100%	1,305,598	100%	186,435
09 食 料 品	2	10.0%	23	2.1%	X	X	X	X	X
10 飲料・たばこ・飼料	—	—	—	—	—	—	—	—	—
11 織 維 工 業	—	—	—	—	—	—	—	—	—
12 木材・木製品	—	—	—	—	—	—	—	—	—
13 家具・装備品	1	5.0%	4	0.4%	X	X	X	X	X
14 パルプ・紙	3	15.0%	310	28.8%	2,306,699	61.9%	723,078	55.4%	768,900
15 印 刷	—	—	—	—	—	—	—	—	—
16 化 学 工 業	—	—	—	—	—	—	—	—	—
17 石 油 ・ 石 炭	—	—	—	—	—	—	—	—	—
18 プラスチック製品	3	15.0%	167	15.5%	356,460	9.6%	105,356	8.1%	118,820
19 ゴ ム 製 品	—	—	—	—	—	—	—	—	—
20 なめし革・同製品	—	—	—	—	—	—	—	—	—
21 窯 業 ・ 土 石	—	—	—	—	—	—	—	—	—
22 鉄 鋼 業	—	—	—	—	—	—	—	—	—
23 非 鉄 金 属	—	—	—	—	—	—	—	—	—
24 金 属 製 品	1	5.0%	12	1.1%	X	X	X	X	X
25 は ん 用 機 械	2	10.0%	81	7.5%	X	X	X	X	X
26 生 産 用 機 械	5	25.0%	313	29.1%	656,767	17.6%	335,504	25.7%	131,353
27 業 務 用 機 械	—	—	—	—	—	—	—	—	—
28 電 子 部 品 ・ デ バ イ ス	1	5.0%	13	1.2%	X	X	X	X	X
29 電 気 機 械	2	10.0%	152	14.1%	X	X	X	X	X
30 情 報 通 信 機 械	—	—	—	—	—	—	—	—	—
31 輸 送 機 械	—	—	—	—	—	—	—	—	—
32 そ の 他	—	—	—	—	—	—	—	—	—
秘 匿 欄	—	—	—	—	408,778	11.0%	141,660	10.9%	—

—印 重化学工業

(田 子 浦)

産業中分類	事業所数	構成比	従業者数 (人)	構成比	製 造 品 出荷額等 (万円)	構成比	粗付加 価値額 (万円)	構成比	1 事業所当 り出荷額等 (万円)
総 数	32	100%	1,517	100%	10,450,028	100%	3,383,815	100%	326,563
09 食 料 品	2	6.3%	17	1.1%	X	X	X	X	X
10 飲料・たばこ・飼料	—	—	—	—	—	—	—	—	—
11 織 維 工 業	—	—	—	—	—	—	—	—	—
12 木材・木製品	—	—	—	—	—	—	—	—	—
13 家具・装備品	1	3.1%	9	0.6%	X	X	X	X	X
14 パルプ・紙	8	25.0%	232	15.3%	488,941	4.7%	90,247	2.7%	61,118
15 印 刷	—	—	—	—	—	—	—	—	—
16 化 学 工 業	6	18.8%	915	60.3%	8,846,130	84.7%	2,773,267	82.0%	1,474,355
17 石 油 ・ 石 炭	—	—	—	—	—	—	—	—	—
18 プラスチック製品	1	3.1%	18	1.2%	X	X	X	X	X
19 ゴ ム 製 品	—	—	—	—	—	—	—	—	—
20 なめし革・同製品	—	—	—	—	—	—	—	—	—
21 窯 業 ・ 土 石	—	—	—	—	—	—	—	—	—
22 鉄 鋼 業	—	—	—	—	—	—	—	—	—
23 非 鉄 金 属	—	—	—	—	—	—	—	—	—
24 金 属 製 品	1	3.1%	4	0.3%	X	X	X	X	X
25 は ん 用 機 械	2	6.3%	44	2.9%	X	X	X	X	X
26 生 産 用 機 械	5	15.6%	111	7.3%	583,005	5.6%	312,934	9.2%	116,601
27 業 務 用 機 械	—	—	—	—	—	—	—	—	—
28 電 子 部 品 ・ デ バ イ ス	1	3.1%	36	2.4%	X	X	X	X	X
29 電 気 機 械	3	9.4%	42	2.8%	67,183	0.6%	33,582	1.0%	22,394
30 情 報 通 信 機 械	—	—	—	—	—	—	—	—	—
31 輸 送 機 械	2	6.3%	89	5.9%	X	X	X	X	X
32 そ の 他	—	—	—	—	—	—	—	—	—
秘 匿 欄	—	—	—	—	464,769	4.4%	173,785	5.1%	—

—印 重化学工業

(岩 松)

産業中分類	事業所数	構成比	従業者数 (人)	構成比	製 造 品 出荷額等 (万円)	構成比	粗付加 価値額 (万円)	構成比	1事業所当 り出荷額等 (万円)
総 数	7	100%	108	100%	161,618	100%	65,055	100%	23,088
09 食 料 品	—	—	—	—	—	—	—	—	—
10 飲料・たばこ・飼料	—	—	—	—	—	—	—	—	—
11 織 維 工 業	—	—	—	—	—	—	—	—	—
12 木材・木製品	—	—	—	—	—	—	—	—	—
13 家具・装備品	1	14.3%	4	3.7%	X	X	X	X	X
14 パルプ・紙	3	42.9%	70	64.8%	130,106	80.5%	48,512	74.6%	43,369
15 印 刷	—	—	—	—	—	—	—	—	—
16 化 学 工 業	—	—	—	—	—	—	—	—	—
17 石 油 ・ 石 炭	—	—	—	—	—	—	—	—	—
18 プラスチック製品	3	42.9%	34	31.5%	X	X	X	X	X
19 ゴ ム 製 品	—	—	—	—	—	—	—	—	—
20 なめし革・同製品	—	—	—	—	—	—	—	—	—
21 窯 業 ・ 土 石	—	—	—	—	—	—	—	—	—
22 鉄 鋼 業	—	—	—	—	—	—	—	—	—
23 非 鉄 金 属	—	—	—	—	—	—	—	—	—
24 金 属 製 品	—	—	—	—	—	—	—	—	—
25 は ん 用 機 械	—	—	—	—	—	—	—	—	—
26 生 産 用 機 械	—	—	—	—	—	—	—	—	—
27 業 務 用 機 械	—	—	—	—	—	—	—	—	—
28 電 子 部 品 ・ デ バ イ ス	—	—	—	—	—	—	—	—	—
29 電 気 機 械	—	—	—	—	—	—	—	—	—
30 情 報 通 信 機 械	—	—	—	—	—	—	—	—	—
31 輸 送 機 械	—	—	—	—	—	—	—	—	—
32 そ の 他	—	—	—	—	—	—	—	—	—
秘 匿 欄	—	—	—	—	31,512	19.5%	16,543	25.4%	—

—印 重化学工業

(鷹 岡)

産業中分類	事業所数	構成比	従業者数 (人)	構成比	製造品 出荷額等 (万円)	構成比	粗付加 価値額 (万円)	構成比	1事業所当 り出荷額等 (万円)
総 数	73	100%	2,104	100%	5,991,579	100%	2,374,258	100%	82,076
09 食 料 品	5	6.8%	169	8.0%	269,161	4.5%	97,460	4.1%	53,832
10 飲料・たばこ・飼料	2	2.7%	9	0.4%	X	X	X	X	X
11 織 維 工 業	—	—	—	—	—	—	—	—	—
12 木材・木製品	—	—	—	—	—	—	—	—	—
13 家具・装備品	—	—	—	—	—	—	—	—	—
14 パルプ・紙	20	27.4%	1,191	56.6%	4,506,784	75.2%	1,657,146	69.8%	225,339
15 印 刷	1	1.4%	5	0.2%	X	X	X	X	X
16 化 学 工 業	1	1.4%	116	5.5%	X	X	X	X	X
17 石 油 ・ 石 炭	—	—	—	—	—	—	—	—	—
18 プラスチック製品	2	2.7%	39	1.9%	X	X	X	X	X
19 ゴ ム 製 品	—	—	—	—	—	—	—	—	—
20 なめし革・同製品	—	—	—	—	—	—	—	—	—
21 窯 業 ・ 土 石	1	1.4%	60	2.9%	X	X	X	X	X
22 鉄 鋼 業	—	—	—	—	—	—	—	—	—
23 非 鉄 金 属	—	—	—	—	—	—	—	—	—
24 金 属 製 品	7	9.6%	106	5.0%	189,022	3.2%	71,737	3.0%	27,003
25 は ん 用 機 械	8	11.0%	68	3.2%	84,444	1.4%	56,917	2.4%	10,556
26 生 産 用 機 械	20	27.4%	179	8.5%	225,380	3.8%	121,038	5.1%	11,269
27 業 務 用 機 械	2	2.7%	119	5.7%	X	X	X	X	X
28 電 子 部 品 ・ デ バ イ ス	1	1.4%	22	1.0%	X	X	X	X	X
29 電 気 機 械	—	—	—	—	—	—	—	—	—
30 情 報 通 信 機 械	—	—	—	—	—	—	—	—	—
31 輸 送 機 械	1	1.4%	12	0.6%	X	X	X	X	X
32 そ の 他	2	2.7%	9	0.4%	X	X	X	X	X
秘 匿 欄	—	—	—	—	716,788	12.0%	369,960	15.6%	—

— 印 重化学工業

(丘)

産業中分類	事業所数	構成比	従業者数 (人)	構成比	製造品 出荷額等 (万円)	構成比	粗付加 価値額 (万円)	構成比	1事業所当 り出荷額等 (万円)
総 数	28	100%	1,237	100%	3,812,727	100%	1,573,433	100%	136,169
09 食 料 品	1	3.6%	82	6.6%	X	X	X	X	X
10 飲料・たばこ・飼料	—	—	—	—	—	—	—	—	—
11 織 維 工 業	—	—	—	—	—	—	—	—	—
12 木材・木製品	—	—	—	—	—	—	—	—	—
13 家具・装備品	1	3.6%	8	0.6%	X	X	X	X	X
14 パルプ・紙	2	7.1%	17	1.4%	X	X	X	X	X
15 印 刷	—	—	—	—	—	—	—	—	—
16 化 学 工 業	1	3.6%	86	7.0%	X	X	X	X	X
17 石 油 ・ 石 炭	1	3.6%	14	1.1%	X	X	X	X	X
18 プラスチック製品	3	10.7%	276	22.3%	741,866	19.5%	497,159	31.6%	247,289
19 ゴ ム 製 品	—	—	—	—	—	—	—	—	—
20 なめし革・同製品	—	—	—	—	—	—	—	—	—
21 窯 業 ・ 土 石	1	3.6%	5	0.4%	X	X	X	X	X
22 鉄 鋼 業	—	—	—	—	—	—	—	—	—
23 非 鉄 金 属	—	—	—	—	—	—	—	—	—
24 金 属 製 品	3	10.7%	30	2.4%	38,463	1.0%	18,722	1.2%	12,821
25 は ん 用 機 械	4	14.3%	72	5.8%	113,232	3.0%	38,924	2.5%	28,308
26 生 産 用 機 械	4	14.3%	98	7.9%	119,976	3.1%	73,223	4.7%	29,994
27 業 務 用 機 械	1	3.6%	22	1.8%	X	X	X	X	X
28 電 子 部 品 ・ デ バ イ ス	—	—	—	—	—	—	—	—	—
29 電 気 機 械	1	3.6%	47	3.8%	X	X	X	X	X
30 情 報 通 信 機 械	—	—	—	—	—	—	—	—	—
31 輸 送 機 械	4	14.3%	475	38.4%	1,339,664	35.1%	525,988	33.4%	334,916
32 そ の 他	1	3.6%	5	0.4%	X	X	X	X	X
秘 匿 欄	—	—	—	—	1,459,526	38.3%	419,417	26.7%	—

—印 重化学工業

(富 士 南)

産業中分類	事業所数	構成比	従業者数 (人)	構成比	製 造 品 出荷額等 (万円)	構成比	粗付加 価値額 (万円)	構成比	1事業所当 り出荷額等 (万円)
総 数	103	100%	1,894	100%	4,590,451	100%	1,737,122	100%	44,567
09 食 料 品	6	5.8%	166	8.8%	157,245	3.4%	90,064	5.2%	26,208
10 飲料・たばこ・飼料	—	—	—	—	—	—	—	—	—
11 織 維 工 業	—	—	—	—	—	—	—	—	—
12 木材・木製品	1	1.0%	16	0.8%	X	X	X	X	X
13 家具・装備品	—	—	—	—	—	—	—	—	—
14 パルプ・紙	19	18.4%	395	20.9%	1,004,142	21.9%	431,599	24.8%	52,850
15 印 刷	3	2.9%	37	2.0%	78,055	1.7%	34,606	2.0%	26,018
16 化 学 工 業	2	1.9%	27	1.4%	X	X	X	X	X
17 石 油 ・ 石 炭	1	1.0%	8	0.4%	X	X	X	X	X
18 プラスチック製品	6	5.8%	131	6.9%	292,597	6.4%	89,545	5.2%	48,766
19 ゴ ム 製 品	—	—	—	—	—	—	—	—	—
20 なめし革・同製品	—	—	—	—	—	—	—	—	—
21 窯 業 ・ 土 石	3	2.9%	54	2.9%	116,836	2.5%	58,126	3.3%	38,945
22 鉄 鋼 業	5	4.9%	183	9.7%	1,298,143	28.3%	224,645	12.9%	259,629
23 非 鉄 金 属	1	1.0%	6	0.3%	X	X	X	X	X
24 金 属 製 品	17	16.5%	256	13.5%	493,219	10.7%	255,178	14.7%	29,013
25 は ん 用 機 械	8	7.8%	122	6.4%	204,921	4.5%	114,674	6.6%	25,615
26 生 産 用 機 械	23	22.3%	356	18.8%	593,856	12.9%	276,639	15.9%	25,820
27 業 務 用 機 械	—	—	—	—	—	—	—	—	—
28 電 子 部 品 ・ デ バ イ ス	1	1.0%	7	0.4%	X	X	X	X	X
29 電 気 機 械	2	1.9%	23	1.2%	X	X	X	X	X
30 情 報 通 信 機 械	—	—	—	—	—	—	—	—	—
31 輸 送 機 械	3	2.9%	73	3.9%	101,250	2.2%	42,377	2.4%	33,750
32 そ の 他	2	1.9%	34	1.8%	X	X	X	X	X
秘 匿 欄	—	—	—	—	250,187	5.5%	119,669	6.9%	—

— 印 重化学工業

(天 間)

産業中分類	事業所数	構成比	従業者数 (人)	構成比	製造品 出荷額等 (万円)	構成比	粗付加 価値額 (万円)	構成比	1事業所当 り出荷額等 (万円)
総 数	24	100%	1,202	100%	4,351,621	100%	1,824,278	100%	181,318
09 食 料 品	—	—	—	—	—	—	—	—	—
10 飲料・たばこ・飼料	1	4.2%	5	0.4%	X	X	X	X	X
11 織 維 工 業	1	4.2%	12	1.0%	X	X	X	X	X
12 木材・木製品	1	4.2%	8	0.7%	X	X	X	X	X
13 家具・装備品	—	—	—	—	—	—	—	—	—
14 パルプ・紙	7	29.2%	286	23.8%	1,454,079	33.4%	486,217	26.7%	207,726
15 印 刷	—	—	—	—	—	—	—	—	—
16 化 学 工 業	5	20.8%	546	45.4%	2,469,822	56.8%	1,230,799	67.5%	493,964
17 石 油 ・ 石 炭	—	—	—	—	—	—	—	—	—
18 プラスチック製品	2	8.3%	16	1.3%	X	X	X	X	X
19 ゴ ム 製 品	—	—	—	—	—	—	—	—	—
20 なめし革・同製品	—	—	—	—	—	—	—	—	—
21 窯 業 ・ 土 石	—	—	—	—	—	—	—	—	—
22 鉄 鋼 業	—	—	—	—	—	—	—	—	—
23 非 鉄 金 属	—	—	—	—	—	—	—	—	—
24 金 属 製 品	—	—	—	—	—	—	—	—	—
25 は ん 用 機 械	3	12.5%	15	1.2%	22,018	0.5%	9,783	0.5%	7,339
26 生 産 用 機 械	3	12.5%	287	23.9%	281,527	6.5%	35,105	1.9%	93,842
27 業 務 用 機 械	—	—	—	—	—	—	—	—	—
28 電 子 部 品 ・ デ バ イ ス	—	—	—	—	—	—	—	—	—
29 電 気 機 械	1	4.2%	27	2.2%	X	X	X	X	X
30 情 報 通 信 機 械	—	—	—	—	—	—	—	—	—
31 輸 送 機 械	—	—	—	—	—	—	—	—	—
32 そ の 他	—	—	—	—	—	—	—	—	—
秘 匿 欄	—	—	—	—	124,175	2.9%	62,374	3.4%	—

—印 重化学工業

(吉 永 北)

産業中分類	事業所数	構成比	従業者数 (人)	構成比	製 造 品 出荷額等 (万円)	構成比	粗付加 価値額 (万円)	構成比	1事業所当 り出荷額等 (万円)
総 数	2	100%	45	100%	X	X	X	X	X
09 食 料 品	—	—	—	—	—	—	—	—	—
10 飲料・たばこ・飼料	—	—	—	—	—	—	—	—	—
11 織 維 工 業	—	—	—	—	—	—	—	—	—
12 木材・木製品	1	50.0%	13	28.9%	X	X	X	X	X
13 家具・装備品	—	—	—	—	—	—	—	—	—
14 パルプ・紙	—	—	—	—	—	—	—	—	—
15 印 刷	—	—	—	—	—	—	—	—	—
16 化 学 工 業	—	—	—	—	—	—	—	—	—
17 石 油 ・ 石 炭	—	—	—	—	—	—	—	—	—
18 プラスチック製品	—	—	—	—	—	—	—	—	—
19 ゴ ム 製 品	—	—	—	—	—	—	—	—	—
20 なめし革・同製品	—	—	—	—	—	—	—	—	—
21 窯 業 ・ 土 石	—	—	—	—	—	—	—	—	—
22 鉄 鋼 業	—	—	—	—	—	—	—	—	—
23 非 鉄 金 属	—	—	—	—	—	—	—	—	—
24 金 属 製 品	1	50.0%	32	71.1%	X	X	X	X	X
25 は ん 用 機 械	—	—	—	—	—	—	—	—	—
26 生 産 用 機 械	—	—	—	—	—	—	—	—	—
27 業 務 用 機 械	—	—	—	—	—	—	—	—	—
28 電 子 部 品 ・ デ バ イ ス	—	—	—	—	—	—	—	—	—
29 電 気 機 械	—	—	—	—	—	—	—	—	—
30 情 報 通 信 機 械	—	—	—	—	—	—	—	—	—
31 輸 送 機 械	—	—	—	—	—	—	—	—	—
32 そ の 他	—	—	—	—	—	—	—	—	—
秘 匿 欄	—	—	—	—	—	—	—	—	—

—印 重化学工業

(青葉台)

産業中分類	事業所数	構成比	従業者数 (人)	構成比	製造品 出荷額等 (万円)	構成比	粗付加 価値額 (万円)	構成比	1事業所当 り出荷額等 (万円)
総数	4	100%	153	100%	244,604	100%	102,763	100%	61,151
09 食料品	—	—	—	—	—	—	—	—	—
10 飲料・たばこ・飼料	—	—	—	—	—	—	—	—	—
11 繊維工業	—	—	—	—	—	—	—	—	—
12 木材・木製品	—	—	—	—	—	—	—	—	—
13 家具・装備品	—	—	—	—	—	—	—	—	—
14 パルプ・紙	1	25.0%	6	3.9%	X	X	X	X	X
15 印刷	—	—	—	—	—	—	—	—	—
16 化学工業	—	—	—	—	—	—	—	—	—
17 石油・石炭	—	—	—	—	—	—	—	—	—
18 プラスチック製品	—	—	—	—	—	—	—	—	—
19 ゴム製品	—	—	—	—	—	—	—	—	—
20 なめし革・同製品	—	—	—	—	—	—	—	—	—
21 窯業・土石	—	—	—	—	—	—	—	—	—
22 鉄鋼業	—	—	—	—	—	—	—	—	—
23 非鉄金属	—	—	—	—	—	—	—	—	—
24 金属製品	—	—	—	—	—	—	—	—	—
25 はん用機械	—	—	—	—	—	—	—	—	—
26 生産用機械	1	25.0%	9	5.9%	X	X	X	X	X
27 業務用機械	—	—	—	—	—	—	—	—	—
28 電子部品・デバイス	—	—	—	—	—	—	—	—	—
29 電気機械	1	25.0%	39	25.5%	X	X	X	X	X
30 情報通信機械	—	—	—	—	—	—	—	—	—
31 輸送機械	1	25.0%	99	64.7%	X	X	X	X	X
32 その他	—	—	—	—	—	—	—	—	—
秘匿欄	—	—	—	—	244,604	100.0%	102,763	100.0%	—

—印 重化学工業

(岩 松 北)

産業中分類	事業所数	構成比	従業者数 (人)	構成比	製 造 品 出荷額等 (万円)	構成比	粗付加 価値額 (万円)	構成比	1事業所当 り出荷額等 (万円)
総 数	24	100%	495	100%	806,787	100%	375,864	100%	33,616
09 食 料 品	—	—	—	—	—	—	—	—	—
10 飲料・たばこ・飼料	3	12.5%	27	5.5%	21,851	2.7%	8,506	2.3%	7,284
11 織 維 工 業	—	—	—	—	—	—	—	—	—
12 木材・木製品	—	—	—	—	—	—	—	—	—
13 家具・装備品	—	—	—	—	—	—	—	—	—
14 パルプ・紙	3	12.5%	79	16.0%	184,867	22.9%	46,962	12.5%	61,622
15 印 刷	—	—	—	—	—	—	—	—	—
16 化 学 工 業	—	—	—	—	—	—	—	—	—
17 石 油 ・ 石 炭	—	—	—	—	—	—	—	—	—
18 プラスチック製品	—	—	—	—	—	—	—	—	—
19 ゴ ム 製 品	—	—	—	—	—	—	—	—	—
20 なめし革・同製品	—	—	—	—	—	—	—	—	—
21 窯 業 ・ 土 石	1	4.2%	9	1.8%	X	X	X	X	X
22 鉄 鋼 業	—	—	—	—	—	—	—	—	—
23 非 鉄 金 属	—	—	—	—	—	—	—	—	—
24 金 属 製 品	1	4.2%	44	8.9%	X	X	X	X	X
25 は ん 用 機 械	1	4.2%	35	7.1%	X	X	X	X	X
26 生 産 用 機 械	9	37.5%	195	39.4%	387,760	48.1%	199,425	53.1%	43,084
27 業 務 用 機 械	—	—	—	—	—	—	—	—	—
28 電 子 部 品 ・ デ バ イ ス	—	—	—	—	—	—	—	—	—
29 電 気 機 械	5	20.8%	102	20.6%	90,297	11.2%	51,404	13.7%	18,059
30 情 報 通 信 機 械	—	—	—	—	—	—	—	—	—
31 輸 送 機 械	1	4.2%	4	0.8%	X	X	X	X	X
32 そ の 他	—	—	—	—	—	—	—	—	—
秘 匿 欄	—	—	—	—	122,012	15.1%	69,567	18.5%	—

—印 重化学工業

(富 士 北)

産業中分類	事業所数	構成比	従業者数 (人)	構成比	製 造 品 出荷額等 (万円)	構成比	粗付加 価値額 (万円)	構成比	1事業所当 り出荷額等 (万円)
総 数	2	100%	401	100%	X	X	X	X	X
09 食 料 品	—	—	—	—	—	—	—	—	—
10 飲料・たばこ・飼料	—	—	—	—	—	—	—	—	—
11 織 維 工 業	—	—	—	—	—	—	—	—	—
12 木材・木製品	—	—	—	—	—	—	—	—	—
13 家具・装備品	—	—	—	—	—	—	—	—	—
14 パルプ・紙	—	—	—	—	—	—	—	—	—
15 印 刷	—	—	—	—	—	—	—	—	—
16 化 学 工 業	—	—	—	—	—	—	—	—	—
17 石 油 ・ 石 炭	—	—	—	—	—	—	—	—	—
18 プラスチック製品	—	—	—	—	—	—	—	—	—
19 ゴ ム 製 品	—	—	—	—	—	—	—	—	—
20 なめし革・同製品	—	—	—	—	—	—	—	—	—
21 窯 業 ・ 土 石	—	—	—	—	—	—	—	—	—
22 鉄 鋼 業	—	—	—	—	—	—	—	—	—
23 非 鉄 金 属	—	—	—	—	—	—	—	—	—
24 金 属 製 品	—	—	—	—	—	—	—	—	—
25 は ん 用 機 械	—	—	—	—	—	—	—	—	—
26 生 産 用 機 械	—	—	—	—	—	—	—	—	—
27 業 務 用 機 械	—	—	—	—	—	—	—	—	—
28 電 子 部 品 ・ デ バ イ ス	1	50.0%	4	1.0%	X	X	X	X	X
29 電 気 機 械	—	—	—	—	—	—	—	—	—
30 情 報 通 信 機 械	—	—	—	—	—	—	—	—	—
31 輸 送 機 械	1	50.0%	397	99.0%	X	X	X	X	X
32 そ の 他	—	—	—	—	—	—	—	—	—
秘 匿 欄	—	—	—	—	—	—	—	—	—

—印 重化学工業

(富 士 川)

産業中分類	事業所数	構成比	従業者数 (人)	構成比	製 造 品 出荷額等 (万円)	構成比	粗付加 価値額 (万円)	構成比	1事業所当 り出荷額等 (万円)
総 数	31	100%	1,181	100%	4,947,966	100%	2,231,117	100%	159,612
09 食 料 品	—	—	—	—	—	—	—	—	—
10 飲料・たばこ・飼料	—	—	—	—	—	—	—	—	—
11 織 維 工 業	1	3.2%	6	0.5%	X	X	X	X	X
12 木材・木製品	1	3.2%	193	16.3%	X	X	X	X	X
13 家具・装備品	—	—	—	—	—	—	—	—	—
14 パルプ・紙	6	19.4%	306	25.9%	1,022,219	20.7%	111,309	5.0%	170,370
15 印 刷	1	3.2%	8	0.7%	X	X	X	X	X
16 化 学 工 業	2	6.5%	206	17.4%	X	X	X	X	X
17 石 油 ・ 石 炭	—	—	—	—	—	—	—	—	—
18 プラスチック製品	1	3.2%	18	1.5%	X	X	X	X	X
19 ゴ ム 製 品	1	3.2%	14	1.2%	X	X	X	X	X
20 なめし革・同製品	—	—	—	—	—	—	—	—	—
21 窯 業 ・ 土 石	3	9.7%	65	5.5%	319,085	6.4%	120,714	5.4%	106,362
22 鉄 鋼 業	1	3.2%	7	0.6%	X	X	X	X	X
23 非 鉄 金 属	1	3.2%	5	0.4%	X	X	X	X	X
24 金 属 製 品	3	9.7%	64	5.4%	120,707	2.4%	47,665	2.1%	40,236
25 は ん 用 機 械	3	9.7%	36	3.0%	77,124	1.6%	37,267	1.7%	25,708
26 生 産 用 機 械	5	16.1%	220	18.6%	190,038	3.8%	110,741	5.0%	38,008
27 業 務 用 機 械	—	—	—	—	—	—	—	—	—
28 電 子 部 品 ・ デ バ イ ス	—	—	—	—	—	—	—	—	—
29 電 気 機 械	1	3.2%	23	1.9%	X	X	X	X	X
30 情 報 通 信 機 械	1	3.2%	10	0.8%	X	X	X	X	X
31 輸 送 機 械	—	—	—	—	—	—	—	—	—
32 そ の 他	—	—	—	—	—	—	—	—	—
秘 匿 欄	—	—	—	—	3,218,793	65.1%	1,803,421	80.8%	2,335

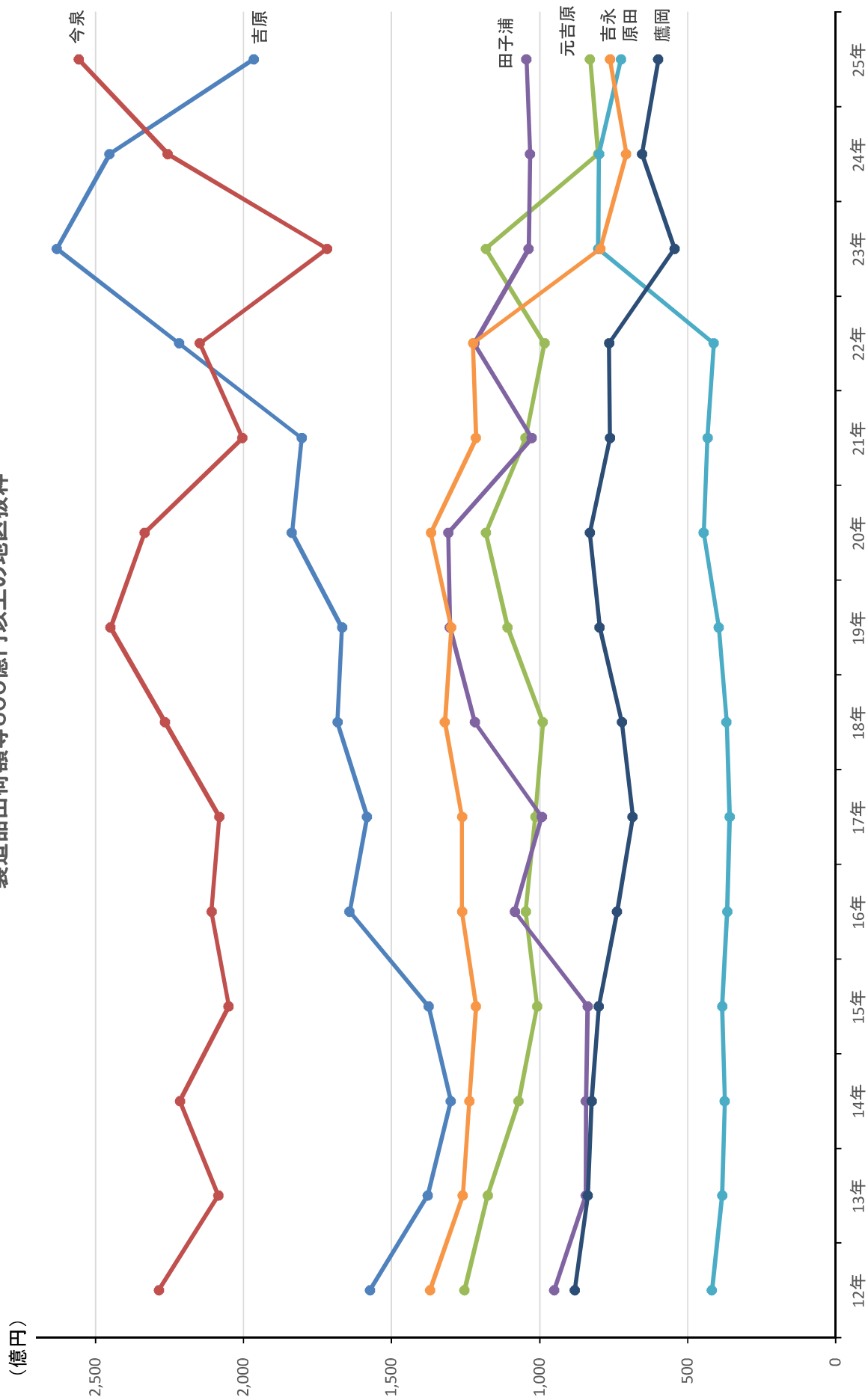
— 印 重化学工業

(松 野)

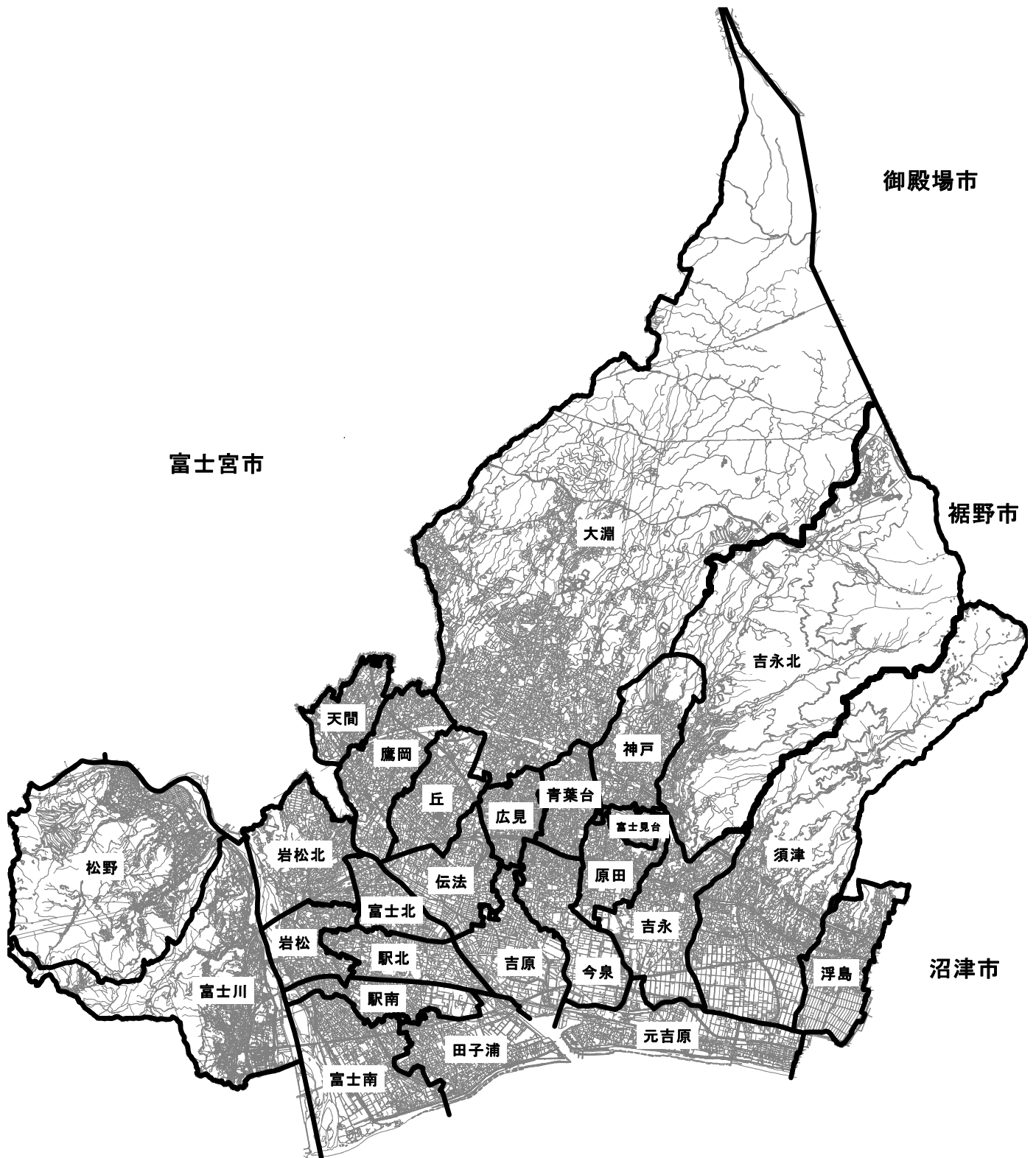
産業中分類	事業所数	構成比	従業者数 (人)	構成比	製 造 品 出荷額等 (万円)	構成比	粗付加 価値額 (万円)	構成比	1事業所当 り出荷額等 (万円)
総 数	15	100%	907	100%	2,542,907	100%	873,680	100%	169,527
09 食 料 品	—	—	—	—	—	—	—	—	—
10 飲料・たばこ・飼料	2	13.3%	267	29.4%	X	X	X	X	X
11 織 維 工 業	—	—	—	—	—	—	—	—	—
12 木材・木製品	1	6.7%	5	0.6%	X	X	X	X	X
13 家具・装備品	—	—	—	—	—	—	—	—	—
14 パルプ・紙	1	6.7%	27	3.0%	X	X	X	X	X
15 印 刷	—	—	—	—	—	—	—	—	—
16 化 学 工 業	—	—	—	—	—	—	—	—	—
17 石 油 ・ 石 炭	—	—	—	—	—	—	—	—	—
18 プラスチック製品	—	—	—	—	—	—	—	—	—
19 ゴ ム 製 品	—	—	—	—	—	—	—	—	—
20 なめし革・同製品	—	—	—	—	—	—	—	—	—
21 窯 業 ・ 土 石	—	—	—	—	—	—	—	—	—
22 鉄 鋼 業	—	—	—	—	—	—	—	—	—
23 非 鉄 金 属	—	—	—	—	—	—	—	—	—
24 金 属 製 品	3	20.0%	69	7.6%	159,688	6.3%	83,471	9.6%	53,229
25 は ん 用 機 械	—	—	—	—	—	—	—	—	—
26 生 産 用 機 械	1	6.7%	16	1.8%	X	X	X	X	X
27 業 務 用 機 械	2	13.3%	325	35.8%	X	X	X	X	X
28 電 子 部 品 ・ デ バ イ ス	2	13.3%	110	12.1%	X	X	X	X	X
29 電 気 機 械	—	—	—	—	—	—	—	—	—
30 情 報 通 信 機 械	1	6.7%	19	2.1%	X	X	X	X	X
31 輸 送 機 械	1	6.7%	59	6.5%	X	X	X	X	X
32 そ の 他	1	6.7%	10	1.1%	X	X	X	X	X
秘 匿 欄	—	—	—	—	2,383,219	93.7%	790,209	90.4%	5,887

—印 重化学工業

(参考) 地区別製造品出荷額等の推移(従業者4人以上の事業所)
 一 製造品出荷額等600億円以上の地区抜粋



V 地区別境界図



※地区の区分と、工業統計調査の調査区の区分は重なりあわない場合がある。

平成 2 5 年 工業統計調査結果

平成 2 7 年 6 月 発行

編集・発行 富士市総務部総務課
〒417-8601
富士市永田町 1 丁目 100 番地
T E L 0545-51-0123

富士市行政資料登録番号
27-10