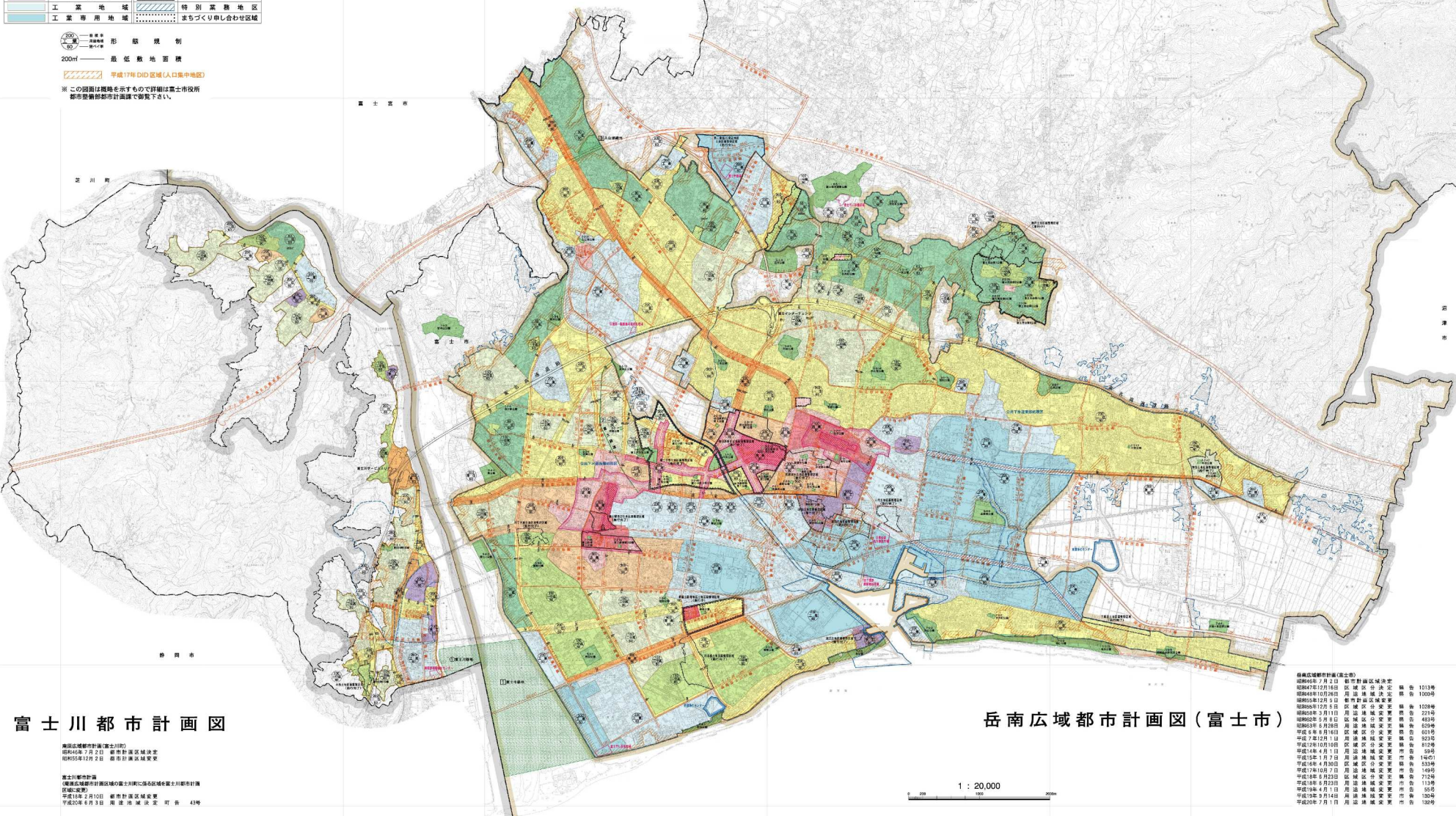


凡	例
行政区域	都市高速鉄道
都市計画区域	都市計画道路
市街化区域	公園
市街化調整区域	緑地・基園/緑道
用途地域	供給・処理施設
第一種低層住居専用地域	防火地域
第二種低層住居専用地域	準防火地域
第一種中高層住居専用地域	臨港地区
第二種中高層住居専用地域	区画整理区域(公共)
第一種住居地域	区画整理区域(組合)
第二種住居地域	高度利用地区
準住居地域	公共下水道排水区域
近隣商業地域	都市下水道排水区域
商業地域	下水処理場
準工業地域	地区計画区域
工業地域	特別業務地区
工業専用地域	まちづくり申し合わせ区域

地形規制
 200m 最低敷地面積

平成17年DID区域(人口集中地区)
 ※この図面は概略を示すもので詳細は富士市役所都市整備部都市計画課で御覧下さい。

岳南広域都市計画図(富士市) 富士川都市計画図



富士川都市計画図

岳南広域都市計画図(富士市)

年度	用途地域別面積(㎡)	用途地域別人口(人)
昭和46年7月2日	都市計画区域決定	1013
昭和48年12月25日	用途地域決定	1000
昭和50年12月5日	用途地域決定	1028
昭和52年5月11日	用途地域決定	221
昭和53年6月28日	用途地域決定	433
平成1年6月1日	用途地域決定	609
平成7年12月1日	用途地域決定	923
平成10年10月1日	用途地域決定	919
平成16年4月1日	用途地域決定	59
平成17年10月1日	用途地域決定	1467
平成18年4月30日	用途地域決定	533
平成18年5月1日	用途地域決定	1395
平成18年6月23日	用途地域決定	712
平成18年6月25日	用途地域決定	113
平成18年7月1日	用途地域決定	85
平成18年9月14日	用途地域決定	150
平成19年7月1日	用途地域決定	120

1 : 20,000